

Akciové trhy – denní zpráva

ČESKÝ AKCIOVÝ TRH

7. LISTOPADU 2007

PX	6.11.				5.11.		2.11.		% změna za					Obrát (mil. Kč)	Roční		
	open	high	low	close	close	close	1 den	1 týden	1 měsíc	1 rok	rok 2007	1 den	1 týden		1 měsíc	1 rok	rok 2007
PX	1,891.4	1,911.8	1,891.4	1,903.3	1,888.6	1,908.3	0.8%	-0.5%	1.2%	22.8%	19.8%	3,468	1,530.0	1,936.1			
CME	2,133	2,190	2,055	2,059	2,183.0	2,201.0	-5.7%	-7.0%	10.7%	24.0%	40.8%	104.0	1,451.0	2,213.0			
Telefonica O2 CR	577.5	582.0	575.0	580.30	574.0	588.5	1.1%	2.6%	6.8%	22.9%	21.9%	263.1	452.3	622.8			
ČEZ	1,397.0	1,415.0	1,384.0	1,411.00	1,385.0	1,375.0	1.9%	3.8%	13.2%	59.4%	47.0%	1083.1	827.5	1,411.0			
ECM	1,506.0	1,530.0	1,500.0	1,528.00	1,496.0	1,528.0	2.1%	-1.3%	-4.7%	#N/A	6.7%	18.8	#N/A	#N/A			
Erste Bank	1,437	1,448	1,421	1,433	1,423	1,454	0.7%	-5.2%	-10.9%	-3.1%	-10.5%	573.6	1,398	1,741			
Komerční banka	4,203	4,225	4,165	4,208	4,175	4,228	0.8%	-2.5%	-5.2%	21.2%	35.8%	464.8	3,076	4,509			
Orco Pr. Group	2,823	2,896	2,823	2,889	2,814	2,858	2.7%	-0.7%	-4.1%	5.6%	4.9%	61.7	2,568	3,706			
PEGAS	755	759	753	756	753	752	0.4%	-0.1%	0.8%	#N/A	0.4%	4.4	#N/A	#N/A			
Philip Morris CR	9,181	9,250	9,130	9,203	9,110	9,573	1.0%	-4.5%	-5.5%	-19.6%	-15.1%	9.9	8,851	11,976			
Unipetrol	341.0	345.0	340.0	343.80	339.3	343.3	1.3%	4.7%	8.4%	62.7%	46.7%	44.9	206.2	343.8			
Zentiva	1,006	1,009	992	993	1,004.0	1,004.0	-1.1%	-4.2%	-16.7%	-22.4%	-21.7%	308.1	998	1,548			
AAA Auto	53.0	53.5	53.5	53.2	53.0	53.2	0.4%	0.00852	-0.03094	#N/A	-3.2%	0.9	#N/A	#N/A			

ZPRÁVY A KOMENTÁŘE

ČEZ možná vstoupí do tendru na TGK4

ČEZ zvažuje nabídku na koupi minoritního 47.3% podílu ruského výrobce energie TGK4 od firmy RAO JES za 16mld. Kč. TGK4 vlastní 26 elektráren, více než šesti stovek městských kotelen a 5 tisíc kilometrů teplovodů. Akvizice by si pravděpodobně vyžádala dalších 40 miliard Kč jako investici do elektráren. Elektrárny EGK jsou údajně staré, s nízkým výkonem a efektivností a plnou závislostí na dodávkách plynu Gazpromu. Lhůta pro podání nabídek je údajně stanovena na konec listopadu. (MFD)

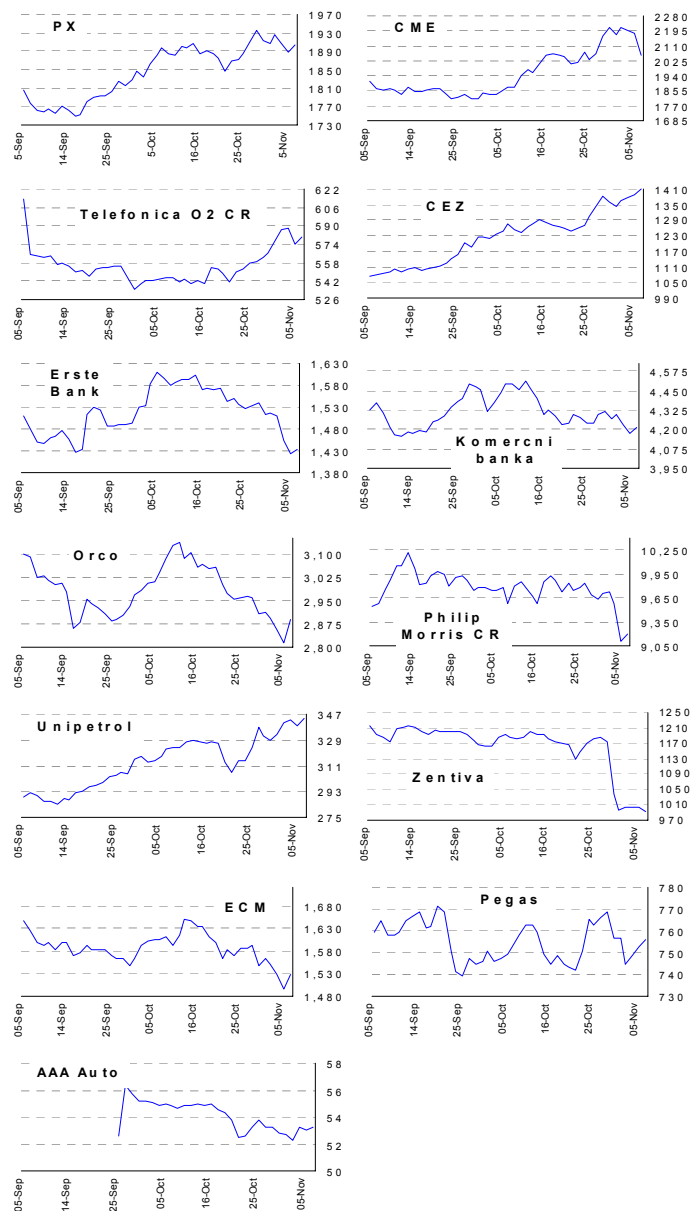
V této chvíli nemáme o projektu podrobnější informace a vidíme tuto zprávu jako jednu z mnoha akvizic, kterou ČEZ zvažuje; tj. s žádným dopadem na akcie, dokud společnost do tohoto tendru nevstoupí. Projekt se jeví jako poměrně obtížný a riskantní. Rusko je země „netušených možností“ a určitě by současný výkon elektráren nabízel dostatek prostoru pro zlepšení. Na druhou stranu, většina elektráren je spíše v chudých oblastech Ruska a tak významnou roli při stanovování cen elektřiny může sehrát politika. Závislost na Gazpromu by mohla být také problémem, stačí si vzpomenout na obtíže, které potkaly PKN Orlen po koupi podílu litevské společnosti Mazeiku Nafta, která byla závislá na ruské ropě z ropovodu Družba. Uvidíme, co přinesou následující týdny. (Jakub Židoň +420 224 995 340)

Společný podnik MOL – ČEZ bude 50-50

Finanční ředitel společnosti MOL, Molnár prohlásil, že společný podnik s ČEZem bude 50-50 a celková instalovaná kapacita dvou nových paroplynových elektráren bude 800 MW. (Bloomberg)

V této chvíli se nejedná o žádnou významnou událost, dokud nebudou známy další detaily. Oba údaje byly očekávány a tak největší otázkou nadále zůstávají podmínky, za jakých %CEZ nakoupí 10% v MOLu. (Jakub Židoň +420 224 995 340)

GRAFY AKCIÍ A INDEXU PX



Akcie	Doporučení	12M cíl. cena	Datum
CME	Akumulovat	97.8 USD	31.1.07
ČEZ	Držet	1 045 Kč	8.6.07
Telefónica O2 CR	Akumulovat	650 Kč	2.11.07
Komerční banka	Akumulovat	4 400 Kč	5.5.07
Orco	Kupovat	129 EUR	1.10.07
Unipetrol	Kupovat	367 Kč	1.10.07
Zentiva	V revizi	V revizi	V revizi
Philip Morris CR	Redukovat	9 655 Kč	12.6.07
ECM	Akumulovat	1 880 Kč	1.10.07
Pegas	Držet	849 Kč	3.7.07

Akciové trhy – denní zpráva

ZAHRA NIČNÍ AKCIOVÉ TRHY

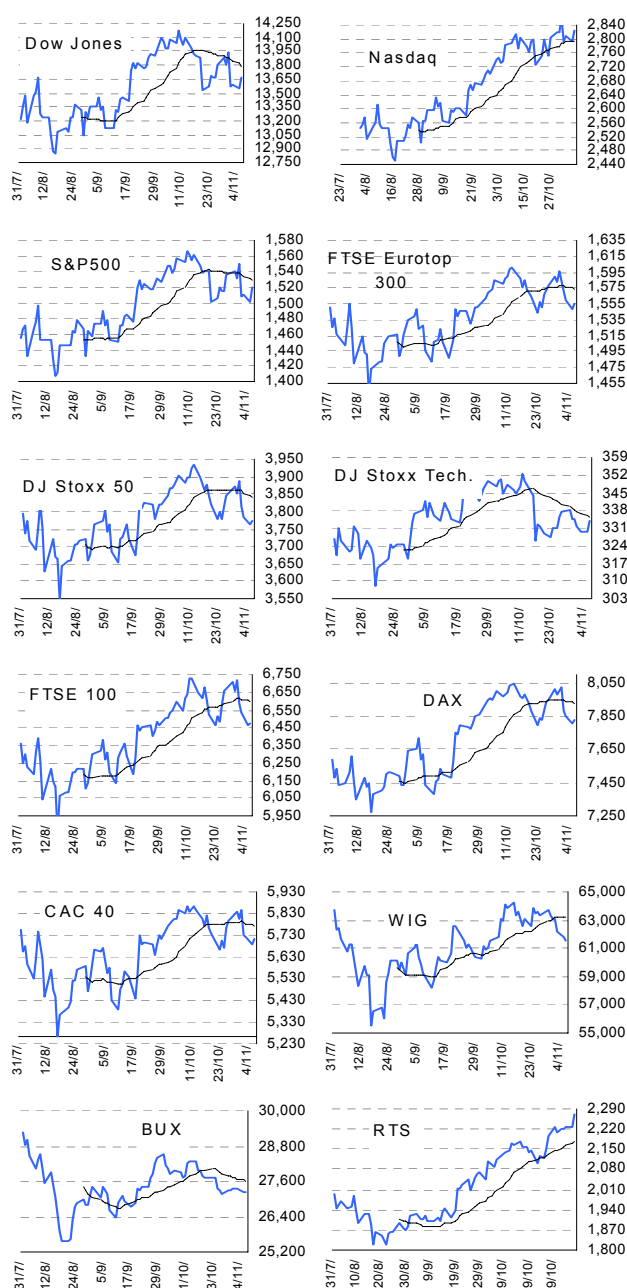
7. listopadu

Index	6.11.	5.11.	2.11.	% změna za					Vývoj v roce 2007	Roční	
				1den	1 týden	1 měsíc	6 měsíců	1 rok		minimum	maximum
Dow Jones IA	13,660.94	13,543.40	13,595.10	0.9%	-1.0%	-2.9%	3.0%	12.8%	9.6%	12,050.41	14,164.53
Nasdaq Composite	2,825.18	2,795.18	2,810.38	1.1%	0.3%	1.6%	9.8%	19.4%	17.0%	2,340.68	2,859.12
S&P 500	1,520.27	1,502.17	1,509.65	1.2%	-0.7%	-2.4%	1.0%	10.2%	7.2%	1,374.12	1,565.15
FTSE Eurotop 300	1,554.17	1,549.22	1,559.87	0.3%	-1.7%	-1.9%	-2.5%	6.1%	4.8%	1,421.17	1,630.32
DJ Stoxx 50	3,774.41	3,762.99	3,783.53	0.3%	-2.0%	-3.3%	-3.5%	1.5%	2.1%	3,504.87	3,998.93
DJ Stoxx Technology	333.88	329.92	329.81	1.2%	-0.1%	-4.2%	4.9%	12.4%	8.5%	285.51	352.34
FTSE 100	6,474.90	6,461.40	6,530.60	0.2%	-2.8%	-1.8%	-2.0%	4.0%	4.1%	5,858.90	6,732.40
DAX Xetra	7,827.19	7,807.55	7,849.49	0.3%	-1.9%	-2.2%	4.1%	23.6%	18.6%	6,241.13	8,105.69
CAC 40	5,709.42	5,684.62	5,720.42	0.4%	-1.6%	-2.3%	-5.9%	5.7%	3.0%	5,254.05	6,168.15
BUX (Maďarsko)	27,259.72	27,214.88	27,382.17	0.2%	-0.1%	-2.5%	5.2%	20.5%	9.7%	22,522.37	30,118.12
WIG (Polsko)	61,527.41	61,759.14	62,154.65	-0.4%	-2.9%	-0.0%	-0.0%	26.2%	19.6%	48,099.01	67,568.51
RTS (Rusko)	2,268.92	2,228.15	2,228.15	1.8%	2.8%	7.3%	17.6%	38.2%	18.1%	1,663.19	2,268.92
ISE Nat. (Turecko)	56,905.99	56,064.31	56,855.06	1.5%	0.2%	0.2%	27.0%	43.4%	45.5%	36,629.89	58,231.90
CECE (Střed. Evropa)	4,329.75	4,284.50	4,325.70	1.1%	-1.1%	6.7%	13.5%	40.0%	29.1%	3,109.92	4,404.87

Nejziskovější / nejztrátovější akcie – USA, západní Evropa

index	nejzisk. akc	kurz	% zm.	nejztrát. akci	kurz	% zm.
Dow Jones	Amer Intl Grou	\$62.05	4.2%	Citigroup	\$35.08	-2.3%
	JPM organ Ch	\$44.11	3.1%	Microsoft	\$36.41	-0.9%
	Exxon Mobil	\$90.38	3.1%	Boeing	\$97.70	-0.3%
	Intel	\$27.49	2.4%	IBM	\$113.17	-0.2%
	Caterpillar	\$74.92	1.9%	Verizon Comms	\$43.74	-0.2%
Nasdaq 100	XM Satellite	\$14.82	11.7%	Cognizant Tech	\$32.00	-19.2%
	Flextronics Intl	\$13.28	9.0%	Infosys Technol	\$45.45	-6.9%
	Expeditors	\$53.34	6.8%	NII Holdings	\$53.36	-6.4%
	Garmin Ltd	\$100.56	5.8%	Symantec	\$17.50	-4.7%
	Sirius Satellite	\$3.51	4.8%	Yahoo	\$29.93	-4.6%
DJ Stoxx 50	BHP Billiton (€)	1775.00	4.4%	Royal Bk of Sc.(€)	455.75	-1.8%
	Anglo America	3152.00	3.3%	Allianz (€)	146.24	-1.8%
	Rio Tinto	4334.00	3.3%	HBOS (€p)	800.50	-1.2%
	Nokia (€)	27.91	2.3%	Astra Zeneca (€)	2259.00	-1.0%
	Kon P Philips (€)	29.95	1.5%	UniCredito Italia	5.57	-0.9%
DAX	TUI	€20.9	2.6%	BMW	€33.3	-3.3%
	Deutsche Pos	€20.6	2.3%	Allianz	€46.2	-1.8%
	Thyssen Krupp	€3.7	1.9%	Muenchner Re	€26.6	-1.2%
	Deutsche Bor	€16.7	1.9%	MAN	€19.5	-1.2%
	Siemens	€5.2	1.3%	Metro	€2.3	-1.2%
CAC 40	EdF	€4.3	2.9%	Danone	€9.6	-1.4%
	Cap Gemini	€2.8	2.9%	Pinault Print	€29.8	-1.3%
	Bouygues	€4.0	2.2%	STM	€17	-1.1%
	Sanofi-Aventis	€16	2.2%	Credit Agr.	€25.4	-1.0%
	Schneider EL	€9.6	2.2%	AXA	€29.3	-0.9%
FTSE 100	BHP Billiton	£p1775.0	4.4%	Northern Rock	£p164.1	-3.9%
	Marks & Spenc	£p653.0	3.3%	Intercont Hotels	£p1025.0	-2.4%
	Anglo America	£p3152.0	3.3%	Associated Briti	£p890.5	-2.4%
	Rio Tinto PLC	£p4334.0	3.3%	United Utilities	£p699.5	-2.2%
	Xstrata	£p3269.0	3.1%	Mitch&Buttlers	£p618.0	-2.1%

Hlavní indexy + 20denní klouzavý průměr



Střední a východní Evropa

	6.11.	5.11.	1 den	1 týden	1 měsíc	k 2007
Egis (HUF)	2,150.0	2,199.0	-2.2%	-5.7%	-6.5%	-19.4%
Gedeon Richter (HUF)	37,200	37,200	0.0%	-1.2%	-2.1%	-12.9%
Pliva (HRK)	824	820	0.5%	0.5%	-0.7%	0.5%
Krka (€)	117	117	0.0%	0.9%	0.9%	-8.5%
Eesti Telekom (Kr.)	7.63	7.64	-0.1%	-2.1%	-2.8%	-9.2%
Matav (HUF)	930	922	0.9%	1.1%	-0.5%	-12.3%
Telecom Austria (€)	19.71	19.97	-1.3%	-0.7%	3.5%	-5.6%
TPSA (PLN)	23.5	23.7	-0.6%	-0.4%	12.2%	-5.0%
LUKOIL (USD)	94.60	91.40	3.5%	5.9%	9.0%	7.6%
MOL (HUF)	26,645	26,450	0.7%	-0.4%	-4.1%	24.0%
OMV (€)	50.93	49.36	3.2%	-0.1%	3.4%	17.6%
PKN Orlen (PLN)	55.0	56.0	-1.7%	-5.5%	-0.9%	10.5%
Bank Austria Credit	144.00	144.00	0.0%	0.3%	0.7%	20.2%
Bank BPH (PLN)	998.0	989.5	0.9%	1.0%	6.7%	6.2%
POWSZ. KASA (PLN)	55.0	54.6	0.7%	-2.2%	-0.1%	14.6%
OTP Bank (HUF)	9,356	9,380	-0.3%	0.6%	-1.3%	6.3%
Pekao (PLN)	270.5	265.9	1.7%	2.1%	6.9%	14.6%
Raiffeisen Intl. Bank	108.0	108.2	-0.2%	-3.5%	-7.0%	-9.6%

Dnešní očekávané události

Konsensus

Česká spořitelna, a.s., Na Perštýně 1, Praha 1

Akcie prodej: Jan Korb, tel: +420/224 995 490; Michal Tobiáš, tel: +420/224 995 491; Pavel Krabička On-line obchodování s CP: www.brokerjet.cz
 Analýza: Jakub Židůň, tel: +420/224 995 340, email: JZidon@csas.cz, Petr Bártek, tel: +420/224 995 227, Radim Kramule, tel: +420/224 995 213

Důležitá upozornění (tzv. „disclaimer“), včetně případného konfliktu zájmů, dle Vyhlášky o poctivé prezentaci investičních doporučení (114/2006 Sb.) jsou k dispozici na webových stránkách tvůrce tohoto dokumentu – odboru Ekonomických a strategických analýz České spořitelny www.csas.cz/analýza. Přímý odkaz na dokument s důležitými upozorněními je: www.csas.cz/analýza/upozorneni. Historie vydaných investičních doporučení je k dispozici v Měsíčních strategiích, které jsou dostupné na výše uvedené webové adrese.