

# Akciové trhy – denní zpráva

ČESKÝ AKCIOVÝ TRH

6. LISTOPADU 2007

	5.11.				2.11.		1.11.		% změna za					Obrat (mil. Kč)	Roční	
	open	high	low	close	close	close	1 den	1 týden	1 měsíc	1 rok	rok 2007	minimum	maximum			
PX	1 905.8	1 909.1	1 884.2	1 888.6	1 908.3	1 925.5	-1.0%	-2.5%	0.4%	22.5%	18.9%	4 006	1 530.0	1 936.1		
CME	2 219	2 218	2 170	2 183	2 201.0	2 213.0	-0.8%	1.0%	17.4%	33.6%	49.3%	118.5	1 451.0	2 213.0		
Telefonica O2 CR	586.8	591.0	572.0	574.00	588.5	586.4	-2.5%	2.1%	5.7%	21.6%	20.6%	441.0	452.3	622.8		
ČEZ	1 369.0	1 396.0	1 357.9	1 385.00	1 375.0	1 365.0	0.7%	0.1%	11.2%	58.6%	44.3%	976.8	827.5	1 385.0		
ECM	1 527.0	1 525.0	1 494.0	1 496.00	1 528.0	1 551.0	-2.1%	-6.1%	-6.7%	#N/A	4.5%	32.2	#N/A	#N/A		
Erste Bank	1 452	1 459	1 418	1 423	1 454	1 510	-2.1%	-7.5%	-11.6%	-4.3%	-11.1%	639.4	1 398	1 741		
Komerční banka	4 200	4 196	4 135	4 175	4 228	4 300	-1.3%	-2.8%	-6.0%	21.2%	34.7%	326.1	3 076	4 509		
Orco Pr. Group	2 850	2 888	2 805	2 814	2 858	2 895	-1.5%	-4.8%	-6.6%	2.9%	2.1%	44.2	2 568	3 706		
PEGAS	752	762	746	753	749	755	0.5%	-2.1%	0.4%	#N/A	-0.1%	41.5	#N/A	#N/A		
Philip Morris CR	9 569	9 600	9 120	9 110	9 573	9 721	-4.8%	-5.9%	-6.4%	-19.6%	-16.0%	21.6	8 851	11 976		
Unipetrol	342.7	346.0	336.4	339.30	343.3	341.0	-1.2%	2.4%	7.0%	63.4%	44.8%	164.8	206.2	343.3		
Zentiva	1 002	1 016	995	1 004	1 004.0	1 003.0	0.0%	-14.6%	-15.8%	-21.3%	-20.8%	497.9	998	1 548		
AAA Auto	53.1	53.5	52.6	53.0	53.2	52.3	-0.3%	-0.00376	-0.03458	#N/A	-3.6%	1.1	#N/A	#N/A		

## ZPRÁVY A KOMENTÁŘE

### Templeton zvýšil podíl v Pegasu

Pegas oznámil, že jeho největší akcionář, fond Templeton, zvýšil svůj podíl ve společnosti z 9,21 % na 10,57 %. Templeton také prohlásil, že by mohl, během 12ti měsíců, získat akcie nebo je prodat, ale že nemá záměr získat kontrolu nad společností.

*Myslíte si, že by pro ostatní investory mohlo být pozitivním znamením, že se Templeton stále o Pegas zajímá. Připomínáme, že naše 12M cílová cena je 849 Kč, zatímco akcie jsou v současnosti obchodovány kolem 750 Kč. (Radim Kramule +420 224 995 213)*

### Rychlejší prodej IPTV, hlásí TO2 ČR

Telefonica O2 ČR prohlásila, že má kolem 60 tis. zákazníků internetové TV. (Bloomberg)

*To znamená zrychlující se prodej jejich nového produktu s 10ti tis. novými zákazníky za poslední měsíc, oproti průměru 5 tis. zákazníků měsíčně ve 3. čtvrtletí 07 a průměru 4 tis. ve 2. čtvrtletí.*

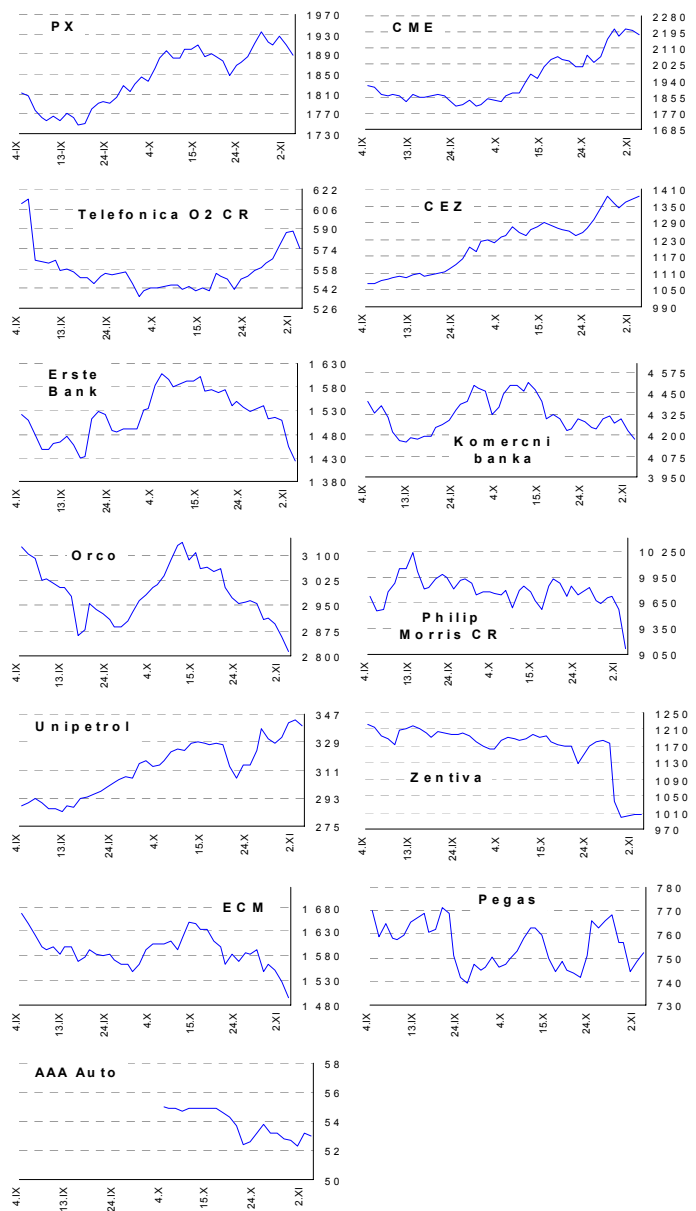
*(Petr Bártek +420 995 224 227, Vera Sutedia +43 (0) 50 100 11905)*

### Výsledky Zentivy za 3Q 07 a celoroční odhady pro rok 2007

Zentiva včera zveřejnila výsledky za 1-3Q 07 v souladu s předešlým varováním o zisku, tedy jak provozní, tak i čistá zisková marže byla ostře snížena díky první konsolidaci méně ziskové turecké dcery, další potřebě tvorby odpisů pohledávek v Rumunsku a pouze marginálnímu zlepšení v ČR. Společnost dále poskytl nový odhad organického růstu tržeb v roce 2007, meziročně na 0% a na 20% včetně Turecka. V Turecku jsou tržby odhadované o 10% nižší, než původně indikováno kvůli oslabující místní měně. Tržby v Rumunsku za celý rok 2007 se očekávají meziročně o 15% nižší. Zentiva zůstává optimistická ve výhledu na turecký trh ve střednědobém období a očekává průměrný růst 10-15%.

*Co se týká tržeb, tak plánujeme začlenit především pomalejší než očekávané tempo na českém, rumunském a polském trhu, stejně jako nižší příspěvek turecké dcery Zentivy. S ohledem na slabá data o ziskovosti společnosti ve 3Q a ponurý výhled na zbytek roku (a pravděpodobně také první poloviny roku 2008), máme v plánu udělat změnu našich odhadů nákladů a snížit hrubou marži a marži EBIT. (Vladimíra Urbánková +420 995 224 940)*

## GRAFY AKCIÍ A INDEXU PX



Akcie	Doporučení	12M cíl. cena	Datum
CME	Akumulovat	97.8 USD	31.1.07
ČEZ	Držet	1 045 Kč	8.6.07
Telefonica O2 CR	Akumulovat	650 Kč	2.11.07
Komerční banka	Akumulovat	4 400 Kč	5.5.07
Orco	Kupovat	129 EUR	1.10.07
Unipetrol	Kupovat	367 Kč	1.10.07
Zentiva	V revizi	V revizi	V revizi
Philip Morris CR	Redukovat	9 655 Kč	12.6.07
ECM	Akumulovat	1 880 Kč	1.10.07
Pegas	Držet	849 Kč	3.7.07

# Akciové trhy – denní zpráva

## ZAHRA NIČNÍ AKCIOVÉ TRHY

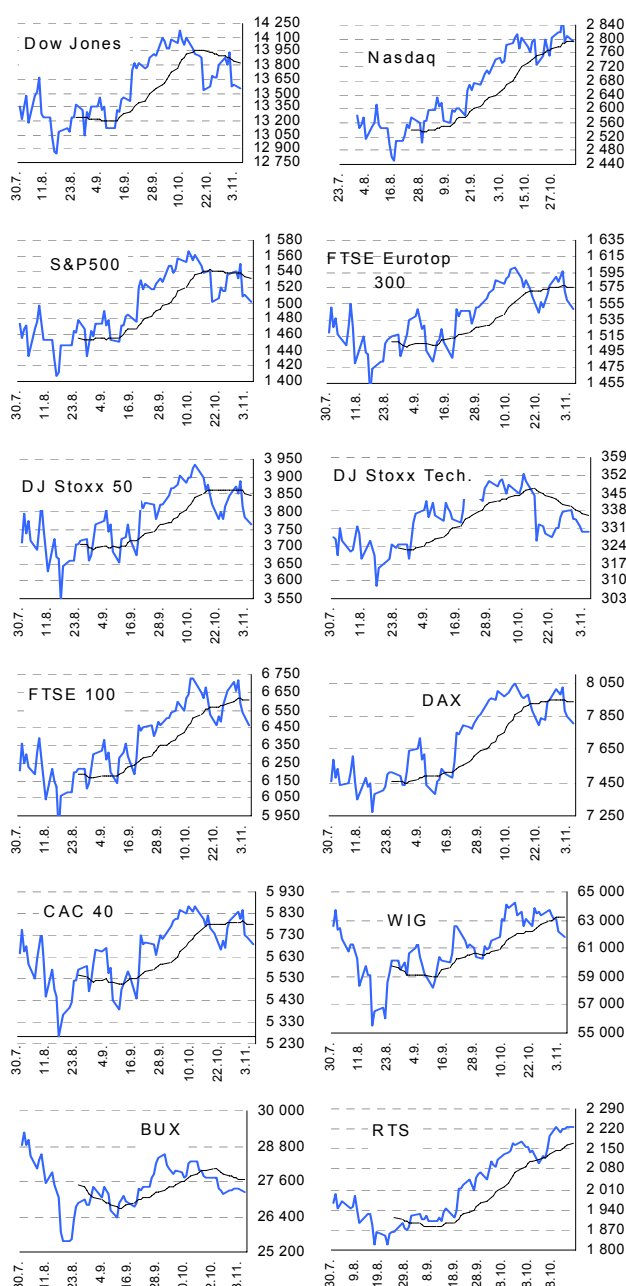
6. listopadu

Index	5.11.	2.11.	1.11.	% změna za					Vývoj v roce 2007	Roční	
				1 den	1 týden	1 měsíc	6 měsíců	1 rok		minimum	maximum
Dow Jones IA	13 543.40	13 595.10	13 567.87	-0.4%	-2.4%	-3.7%	2.1%	13.0%	8.7%	12 050.41	14 164.53
Nasdaq Composite	2 795.18	2 810.38	2 794.83	-0.5%	-0.8%	0.5%	8.7%	19.9%	15.7%	2 340.68	2 859.12
S&P 500	1 502.17	1 509.65	1 508.44	-0.5%	-2.5%	-3.6%	-0.2%	10.1%	5.9%	1 374.12	1 565.15
FTSE Eurotop 300	1 549.22	1 559.87	1 570.39	-0.7%	-2.5%	-2.3%	-2.8%	7.0%	4.4%	1 421.17	1 630.32
DJ Stoxx 50	3 762.99	3 783.53	3 815.78	-0.5%	-2.8%	-3.6%	-3.8%	2.3%	1.8%	3 504.87	3 998.93
DJ Stoxx Technology	329.92	329.81	331.40	0.0%	-2.5%	-5.3%	3.6%	12.4%	7.2%	285.51	352.34
FTSE 100	6 461.40	6 530.60	6 586.10	-1.1%	-3.6%	-2.0%	-2.2%	5.1%	3.9%	5 858.90	6 732.40
DAX Xetra	7 807.55	7 849.49	7 880.85	-0.5%	-2.5%	-2.4%	3.9%	25.1%	18.4%	6 241.13	8 105.69
CAC 40	5 684.62	5 720.42	5 730.92	-0.6%	-2.6%	-2.7%	-6.3%	6.5%	2.6%	5 254.05	6 168.15
BUX (Maďarsko)	27 214.88	27 382.17	27 382.17	-0.6%	-0.2%	-2.7%	5.0%	23.0%	9.5%	22 522.37	30 118.12
WIG (Polsko)	61 759.14	62 154.65	63 126.46	-0.6%	-3.1%	0.3%	0.3%	29.1%	20.0%	48 099.01	67 568.51
RTS (Rusko)	2 228.15	2 228.15	2 220.16	0.0%	0.1%	5.3%	15.4%	35.7%	15.9%	1 641.48	2 228.15
ISE Nat. (Turecko)	56 064.31	56 064.31	56 855.06	0.0%	-0.7%	-1.3%	25.1%	42.6%	43.3%	36 629.89	58 231.90
CECE (Střed. Evropa)	4 284.50	4 325.70	4 357.37	-1.0%	-2.7%	5.6%	12.3%	41.8%	27.7%	3 109.92	4 404.87

## Nejziskovější / nejztrátovější akcie – USA, západní Evropa

index	nejzisk. akcie	kurz	% zm.	nejztrát. akcie	kurz	% zm.
Dow Jones	McDonald's	\$59.67	1.1%	Citigroup	\$35.90	-4.9%
	Honeywell Intl	\$59.91	0.9%	General Motors	\$36.00	-2.7%
	Procter & Gamble	\$70.18	0.9%	Home Depot	\$29.80	-2.0%
	Amer Intl Group	\$59.53	0.7%	Alcoa Inc	\$37.90	-1.7%
	United Tech	\$76.11	0.6%	Caterpillar	\$73.50	-1.7%
Nasdaq 100	IAC/InterActive	\$31.84	7.5%	Vertex Pharmaceutic	\$24.08	-16.7%
	Whole Foods Mrkt	\$50.60	3.5%	Millicom Int	\$114.16	-5.8%
	Sirius Satellite	\$3.35	2.1%	SanDisk	\$41.99	-5.5%
	Google	\$725.65	2.0%	Foster Wheeler	\$138.69	-5.4%
	Sun Microsystems	\$5.71	2.0%	Amylin	\$41.17	-4.6%
DJ Stoxx 50	Ericsson (SEK)	19.02	2.5%	Rio Tinto	4197.00	-3.8%
	Vodafone (€p)	188.20	2.3%	UBS (SFR)	54.60	-3.7%
	Kon Philips (€)	29.52	1.9%	BHP Billiton (€p)	1700.00	-3.1%
	SUEZ (€)	45.90	1.7%	Fortis (€)	19.87	-2.5%
	Siemens (€)	93.95	1.1%	Royal Bk of Sc. (€p)	464.25	-2.4%
DAX	BMW	€44.8	1.3%	Deutsche Postbank	€44.9	-4.8%
	Siemens	€94.0	1.1%	Hypo Real Estate Ho	€38.1	-2.9%
	Bayer	€57.0	0.6%	Volkswagen	€187.0	-2.1%
	Deutsche Borse	€114.5	0.3%	Deutsche Bank	€85.2	-2.1%
CAC 40	RWE	€93.6	0.1%	Infineon Tech.	€9.6	-2.0%
	SUEZ	€45.9	1.7%	EADS	€22.0	-3.8%
	STM	€11.8	1.5%	Dexia	€19.2	-3.5%
	Veolia Envir.	€63.0	1.2%	Peugeot	€60.5	-3.3%
	Danone	€60.5	1.1%	Air France-KLM	€24.2	-2.3%
FTSE 100	L'Oreal	€91.3	1.1%	Renault	€108.0	-2.2%
	Barclays	£p521.5	#HODNOTA	Mitch&Buttlers	£p631.0	-4.2%
	Vodafone Group	£p188.2	2.3%	Ex perian group	£p464.5	-4.2%
	Drax group	£p697.5	2.0%	Xstrata	£p3171.0	-4.1%
	Johnson Matthey	£p1737.0	0.9%	Alliance&Leicest	£p701.5	-4.0%
BP	£p632.0	0.8%	Rio Tinto PLC	£p4197.0	-3.8%	

## Hlavní indexy + 20denní klouzavý průměr



## Střední a východní Evropa

	5.11.	2.11.	1 den	1 týden	1 měsíc	rok 2007
Egis (HUF)	21 990	22 100	-0.5%	-4.3%	-4.3%	-17.6%
Gedeon Richter (HUF)	37 200	37 610	-1.1%	-1.6%	-2.1%	-12.9%
Pliva (HRK)	820	820	0.0%	0.0%	-1.2%	0.0%
Krka (€)	117	118	-0.8%	1.2%	0.9%	-85.5%
Eesti Telekom (Kr.)	#N/A	#N/A	#N/A	#N/A	#N/A	#N/A
Matav (HUF)	922	932	-1.1%	-0.3%	-1.4%	-13.0%
Telecom Austria (€)	19.97	20.03	-0.3%	1.6%	4.9%	-4.4%
TPSA (PLN)	23.7	23.7	0.0%	-1.5%	12.9%	-4.4%
LUKOIL (USD)	91.40	91.40	0.0%	1.2%	5.3%	3.9%
MOL (HUF)	26 450	26 725	-1.0%	-1.3%	-4.8%	23.1%
OMV (€)	49.36	50.25	-1.8%	-1.7%	0.2%	14.0%
PKN Orlen (PLN)	56.0	56.6	-1.1%	-4.3%	0.8%	12.4%
Bank Austria Credit.(€)	144.00	144.00	0.0%	0.2%	0.7%	20.2%
Bank BPH (PLN)	989.5	967.0	2.3%	-0.1%	5.8%	5.3%
POWSZ .KASA (PLN)	54.6	54.5	0.2%	-2.5%	-0.8%	13.8%
OTP Bank (HUF)	9 380	9 370	0.1%	1.5%	-1.1%	6.6%
Pekao (PLN)	265.9	265.0	0.3%	-0.5%	5.1%	12.7%
Raiffeisen Intl. Bank (€)	108.2	112.2	-3.5%	-3.9%	-6.8%	-9.4%

## Dnešní očekávané události

## Konsensus

10:00	EMU: PMI služby	55,6
11:00	EMU: maloobchodní tržby	1,7%

## Česká spořitelna, a.s., Na Perštýně 1, Praha 1

Akcie prodej: Jan Korb, tel: +420/224 995 490; Michal Tobiáš, tel: +420/224 995 491; Pavel Krabička On-line obchodování s CP: [www.brokerjet.cz](http://www.brokerjet.cz)  
 Analýza: Jakub Židoň, tel: +420/224 995 340, email: [JZidon@csas.cz](mailto:JZidon@csas.cz), Petr Bártek, tel: +420/224 995 227, Radim Kramule, tel: +420/224 995 213

Důležitá upozornění (tzv. „disclaimer“), včetně případného konfliktu zájmů, dle Vyhlášky o poctivé prezentaci investičních doporučení (114/2006 Sb.) jsou k dispozici na webových stránkách tvůrce tohoto dokumentu – odboru Ekonomických a strategických analýz České spořitelny [www.csas.cz/analýza](http://www.csas.cz/analýza). Přímý odkaz na dokument s důležitými upozorněními je: [www.csas.cz/analýza\\_upozorneni](http://www.csas.cz/analýza_upozorneni). Historie vydaných investičních doporučení je k dispozici v Měsíčních strategiích, které jsou dostupné na výše uvedené webové adrese.