

Akciové trhy – denní zpráva

ČESKÝ AKCIOVÝ TRH

1. LISTOPADU 2007

	31.10.				30.10.		29.10.		% změna za					Obrát (mil. Kč)	Roční	
	open	high	low	close	close	close	1 den	1 týden	1 měsíc	1 rok	rok 2007	minimum	maximum			
PX	1 916.2	1 918.1	1 903.7	1 908.3	1 913.4	1 936.1	-0.3%	1.9%	4.3%	24.0%	20.1%	4 897	1 530.0	1 936.1		
CME	2 218	2 246	2 172	2 175	2 213.0	2 161.0	-1.7%	5.0%	20.0%	32.9%	48.8%	240.5	1 451.0	2 213.0		
Telefonica O2 CR	566.2	577.2	566.0	576.50	565.8	562.2	1.9%	4.4%	7.7%	24.4%	21.1%	488.9	452.3	622.8		
ČEZ	1 365.0	1 379.0	1 329.0	1 344.00	1 360.0	1 384.0	-1.2%	5.8%	9.8%	54.3%	40.0%	2026.9	827.5	1 384.0		
ECM	1 553.0	1 568.0	1 547.0	1 563.00	1 548.0	1 593.0	1.0%	-0.4%	1.0%	#N/A	9.1%	44.7	#N/A	#N/A		
Erste Bank	1 505	1 526	1 500	1 517	1 512	1 539	0.3%	-1.2%	1.7%	1.1%	-5.2%	338.8	1 398	1 741		
Komerční banka	4 323	4 336	4 266	4 273	4 316	4 294	-1.0%	-0.2%	-4.6%	24.5%	37.9%	374.3	3 076	4 509		
Orco Pr. Group	2 908	2 922	2 901	2 912	2 908	2 957	0.1%	-1.4%	-0.6%	7.8%	5.7%	27.1	2 568	3 706		
PEGAS	759	762	753	757	757	771	0.0%	-1.2%	1.4%	#N/A	0.5%	23.7	#N/A	#N/A		
Philip Morris CR	9 674	9 750	9 680	9 711	9 633	9 681	0.8%	-0.4%	-0.2%	-16.8%	-10.4%	7.8	8 851	11 976		
Unipetrol	329.3	335.1	329.5	332.50	328.5	331.5	1.2%	5.8%	5.5%	61.6%	41.9%	239.1	206.2	337.9		
Zentiva	1 035	1 040	1 000	998	1 037.0	1 176.0	-3.8%	-14.8%	-14.6%	-20.7%	-21.3%	2872.2	1 037	1 548		
AAA Auto	52.7	52.6	51.8	52.7	52.8	53.2	-0.1%	-0.00939	#N/A	#N/A	-4.1%	4.8	#N/A	#N/A		

ZPRÁVY A KOMENTÁŘE

Unipetrol ukončil spory s Deza

Unipetrol včera oznámil, že s firmou Deza podepsal dohodu o vyřešení sporů o prodeji akcií společností Agrobiohemie a Synthesia právě Deze. Jejich cena bude určena na základě ocenění. Navíc Unipetrol nebude povinen platit společnosti Deza ani odškodné, ani penále, o které Deza žádala. Unipetrol tak eliminoval svoji finanční expozici vůči možným pokutám. (Unipetrol)

Žádná z těchto dvou společností se nehodila Unipetrolu do jeho hlavního podnikatelského proudu a byla to jen otázka času, kdy se Unipetrol těchto podílů zbaví, jelikož Unipetrol se chce podle své strategie koncentrovat na jádrový business (rafinérie, petrochemie). Vidíme tuto zprávu pro Unipetrol jako lehce pozitivní, jelikož se vyhne jakýmkoliv možným finančním výdajům, které by mohla Deza po Unipetrolu požadovat a navíc za oba podíly dostane zaplacené. (Radim Kramule, Jakub Žadoň +420 224 995 340)

CME dnes zveřejní výsledky za 3Q

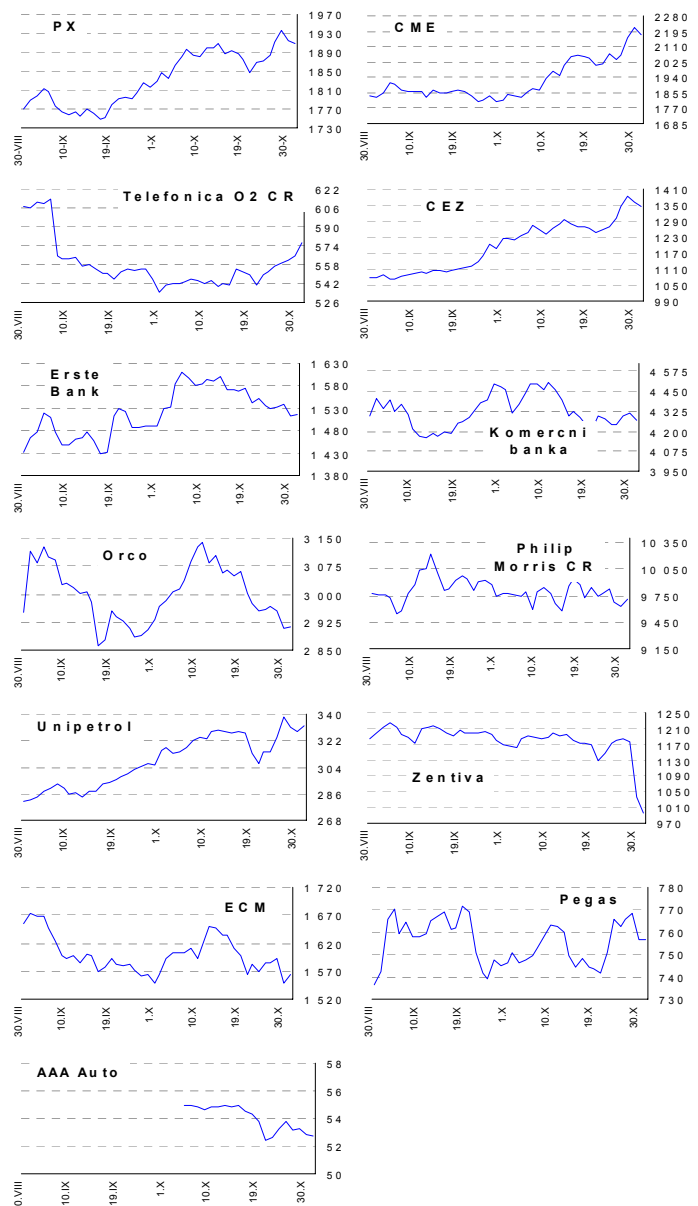
CME dnes zveřejní své výsledky za 3Q před otevřením trhu v USA (kolem 14.00 hod CET)...trh očekává tržby ve výši 154.4 mil. USD (naše očekávání 155.4 mil. USD), EBITDA 45 mil. USD (naš odhad 23.5 mil. USD), EBIT 22.1 mil. USD (naše očekávání 15.8 mil. USD) a čistý zisk -3.6 mil. USD (naše očekávání -9.6 mil. USD). (Bloomberg)

Hlavními tahouny pro zisk CME zůstávají Česká republika a Rumunsko. Otázkou zůstávají operace na Ukrajině, kde CME čelilo cenové erozi za reklamu, způsobené konkurencí, a zlepšení se může očekávat až začátkem příštího roku, kdy se budou podepisovat nové kontrakty na další rok. 3Q výsledků by dále měly být negativně sezónně ovlivněny. Dále očekáváme, že CME vykáže FX ztrátu, z důvodu oslabování USD, ale vzhledem k tomu, že tato ztráta nevstupuje do naší valuace, tak by neměla mít dopad na cenu akcií. Nicméně čistá ztráta nikdy nepůsobí dobře u žádného investora. (Radim Kramule +420 224 995 213)

FED snížil základní sazbu o 25 basických bodů

Fed včera na svém pravidelném zasedání snížil o 25bb základní sazbu na 4,5%, dle očekávání trhu. Dále naznačil, že další snižování je pravděpodobně v nedohlednu. (Bloomberg)

GRAFY AKCIÍ A INDEXU PX



Akcie	Doporučení	12M cíl. cena	Datum
CME	Akumulovat	97.8 USD	31.1.07
ČEZ	Držet	1 045 Kč	8.6.07
Telefonica O2 CR	Držet	620 Kč	31.7.07
Komerční banka	Akumulovat	4 400 Kč	5.5.07
Orco	Kupovat	129 EUR	1.10.07
Unipetrol	Kupovat	367 Kč	1.10.07
Zentiva	V revizi	V revizi	V revizi
Philip Morris CR	Redukovat	9 655 Kč	12.6.07
ECM	Akumulovat	1 880 Kč	1.10.07
Pegas	Držet	849 Kč	3.7.07

Akciové trhy – denní zpráva

ZAHRAIČNÍ AKCIOVÉ TRHY

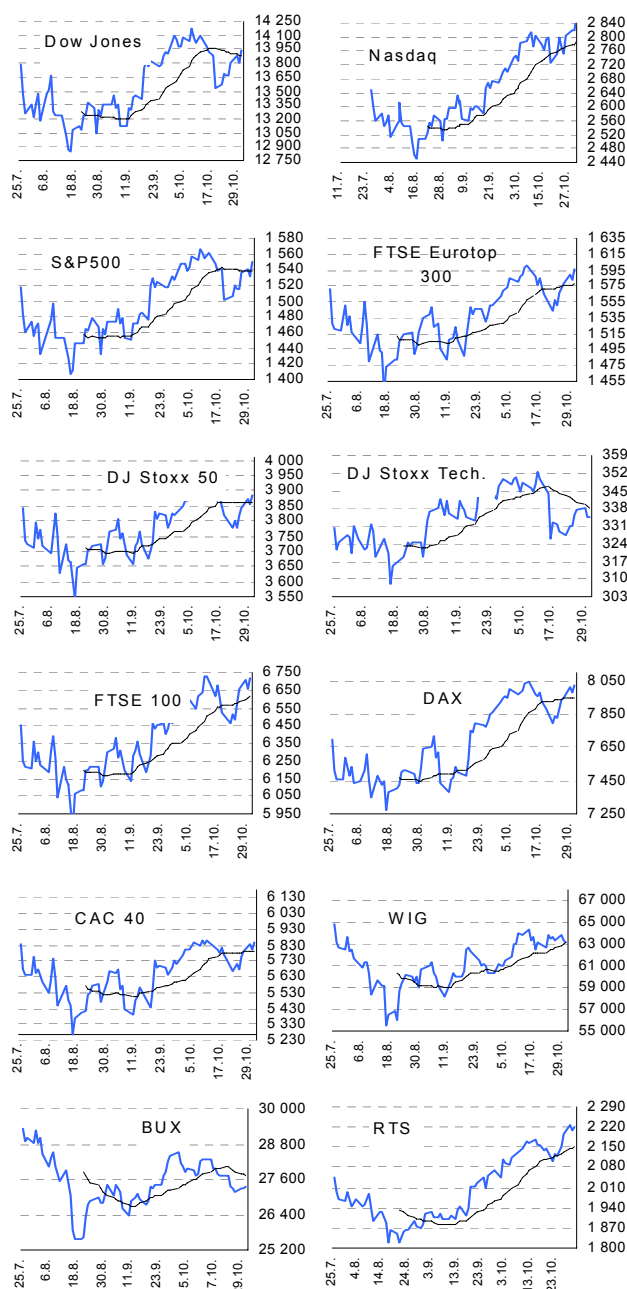
1. listopadu

Index	31.10.	30.10.	29.10.	% změna za					Vývoj v roce 2007	Roční	
				1 den	1 týden	1 měsíc	6 měsíců	1 rok		minimum	maximum
Dow Jones IA	13 930.01	13 792.47	13 870.26	1.0%	1.9%	-1.1%	6.0%	15.3%	11.8%	11 986.04	14 164.53
Nasdaq Composite	2 859.12	2 816.71	2 817.44	1.5%	3.0%	4.3%	12.9%	20.8%	18.4%	2 330.79	2 859.12
S&P 500	1 549.38	1 531.02	1 540.98	1.2%	2.2%	0.2%	4.2%	12.4%	9.2%	1 364.30	1 565.15
FTSE Eurotop 300	1 595.70	1 581.69	1 588.31	0.9%	3.0%	2.1%	1.7%	10.5%	7.6%	1 421.17	1 630.32
DJ Stoxx 50	3 885.12	3 852.31	3 872.79	0.9%	2.8%	1.0%	0.7%	5.9%	5.1%	3 504.87	3 998.93
DJ Stoxx Technology	334.81	334.31	338.28	0.1%	1.1%	-3.7%	5.9%	12.6%	8.8%	285.51	352.34
FTSE 100	6 721.60	6 659.00	6 706.00	0.9%	3.7%	3.3%	4.7%	9.7%	8.1%	5 858.90	6 732.40
DAX Xetra	8 019.22	7 977.94	8 009.67	0.5%	2.4%	1.2%	8.2%	27.9%	21.6%	6 223.33	8 105.69
CAC 40	5 847.95	5 803.93	5 836.19	0.8%	3.1%	1.3%	-1.9%	9.3%	5.5%	5 254.05	6 168.15
BUX (Maďarsko)	27 382.17	27 289.22	27 262.14	0.3%	0.1%	-4.0%	7.7%	22.3%	10.2%	21 988.77	30 118.12
WIG (Polsko)	63 126.46	63 363.58	63 759.55	-0.4%	-0.5%	4.7%	5.6%	33.3%	22.7%	47 358.12	67 568.51
RTS (Rusko)	2 223.06	2 206.34	2 226.02	0.8%	4.7%	8.6%	16.1%	37.8%	15.7%	1 629.34	2 226.02
ISE Nat. (Turecko)	57 615.72	56 774.27	56 446.59	1.5%	3.6%	6.3%	32.4%	42.0%	47.3%	36 629.89	58 231.90
CECE (Střed.Evropa)	4 372.84	4 378.47	4 404.87	-0.1%	3.6%	8.5%	17.6%	44.7%	30.4%	3 011.70	4 404.87

Nejziskovější / nejztrátovější akcie – USA, západní Evropa

index	nejzisk. akcie	kurz	% zm.	nejztrát. akcie	kurz	% zm.
Dow Jones	Microsoft	\$36.81	3.5%	Citigroup	\$41.90	-0.5%
	E I du Pont	\$49.51	2.7%	Wal-Mart	\$45.21	-0.4%
	General Motors	\$39.19	2.5%	Coca-Cola Co	\$61.76	0.0%
	Intel	\$26.90	2.4%	Home Depot	\$31.51	0.2%
	IBM	\$116.12	1.8%	Hewlett-Packard	\$51.68	0.2%
Nasdaq 100	Millicom Int	\$117.48	8.6%	Gamin Ltd	\$107.40	-10.9%
	Apollo Group Inc	\$79.26	4.9%	Wynn Resorts LTD	\$161.43	-3.9%
	Leap wireless	\$71.31	4.9%	Amylin	\$45.02	-3.8%
	AutoDesk Inc	\$48.90	4.1%	Sun Microsystems	\$5.71	-2.7%
	Patterson UTI	\$19.94	3.9%	XM Satellite	\$13.28	-1.6%
DJ Stoxx 50	Deutsche Bank (€)	€92.05	3.7%	Unilever (€)	€22.39	-1.8%
	Tesco (€p)	€488.00	3.4%	ABN AMRO (€)	€37.31	-1.0%
	HBOS (€p)	€873.00	2.5%	E.ON (€)	€134.90	-0.7%
	Societe Generale	€115.86	2.3%	BASF (€)	€95.50	-0.4%
	UniCredito Italiano	€5.90	2.1%	Vodafone (€p)	€189.00	-0.4%
DAX	Volkswagen	€197.9	4.2%	RWE	€94.2	-1.8%
	MAN	€123.2	4.1%	Linde	€87.3	-1.8%
	Deutsche Bank	€92.1	3.7%	Deutsche Borse	€108.9	-1.4%
	Hypo Real Estate	€41.0	3.1%	Muenchner Re	€132.4	-0.8%
	Fresenius Med	€36.5	2.7%	Infineon Tech.	€10.1	-0.8%
CAC 40	Air France-KLM	€26.2	3.3%	EdF	€82.8	-2.0%
	Dexia	€22.1	2.9%	Alstom	€162.9	-1.3%
	Pinault Print	€136.8	2.6%	EADS	€23.4	-1.3%
	SocGen	€115.9	2.3%	Vinci	€56.6	-0.9%
	Sanofi-Aventis	€60.5	2.2%	Vallourec	€200.1	-0.8%
FTSE 100	DSG Intl	£p129.5	7.1%	Unilever	£p1625.0	-1.6%
	Mitch&Butlers	£p665.5	6.5%	British Energy	£p533.0	-1.3%
	Hammerson	£p1112.0	5.4%	Sainsbury	£p547.0	-1.1%
	Persimmon	£p1049.0	5.1%	Reckitt Bencksr	£p2789.0	-0.9%
	Kingfisher	£p197.3	4.9%	Kazakhmys	£p1474.0	-0.7%

Hlavní indexy + 20denní klouzavý průměr



Střední a východní Evropa

	31.10.	30.10.	1 den	1 týden	1 měsíc	rok 2007
Egis (HUF)	22 100	22 800	-3.1%	-4.5%	-3.9%	-17.2%
Gedeon Richter (HUF)	37 610	37 650	-0.1%	0.0%	-0.9%	-12.0%
Pliva (HRK)	820	820	0.0%	0.0%	0.0%	0.0%
Krka (€)	116	116	0.0%	0.0%	-0.1%	-85.6%
Eesti Telekom (Kr.)	7.75	7.79	-0.5%	-0.6%	-2.5%	-7.7%
Matav (HUF)	932	920	1.3%	0.0%	-6.0%	-12.1%
Telecom Austria (€)	19.80	19.85	-0.3%	6.5%	5.8%	-5.2%
TPSA (PLN)	23.6	23.6	0.1%	3.6%	9.9%	-4.5%
LUKOIL (USD)	90.50	89.30	1.3%	8.0%	10.4%	2.9%
MOL (HUF)	26 725	26 745	-0.1%	-2.3%	-7.5%	24.4%
OMV (€)	51.61	51.00	1.2%	4.1%	7.6%	19.2%
PKN Orlen (PLN)	57.6	58.2	-1.0%	1.8%	4.5%	15.7%
Bank Austria Credit.(€)	144.00	143.60	0.3%	0.1%	-0.7%	20.2%
Bank BPH (PLN)	979.0	988.5	-1.0%	-0.6%	7.6%	4.1%
POWSZ. KASA (PLN)	55.5	56.3	-1.3%	0.0%	0.6%	15.6%
OTP Bank (HUF)	9 370	9 300	0.8%	2.2%	-0.8%	6.5%
Pekao (PLN)	265.1	265.0	0.0%	1.8%	6.1%	12.3%
Raiffeisen Intl. Bank (€)	114.1	111.9	2.0%	5.9%	12.6%	-4.5%

Dnešní očekávané události

Konsensus

13:30	US: osobní výdaje a příjmy	0,4%
13:30	US: PCE (jádrový index)	0,2%
15:00	US: ISM výrobní	51,8

Česká spořitelna, a.s., Na Perštýně 1, Praha 1

Akcie prodej: Jan Korb, tel: +420/224 995 490; Michal Tobiáš, tel: +420/224 995 491; Pavel Krabička On-line obchodování s CP: www.brokerjet.cz
 Analýza: Jakub Židoň, tel: +420/224 995 340, email: JZidon@csas.cz, Petr Bártek, tel: +420/224 995 227, Radim Kramule, tel: +420/224 995 213

Důležitá upozornění (tzv. „disclaimer“), včetně případného konfliktu zájmů, dle Vyhlášky o poctivé prezentaci investičních doporučení (114/2006 Sb.) jsou k dispozici na webových stránkách tvůrce tohoto dokumentu – odboru Ekonomických a strategických analýz České spořitelny www.csas.cz/analýza. Přímý odkaz na dokument s důležitými upozorněními je: www.csas.cz/analýza_upozorneni. Historie vydaných investičních doporučení je k dispozici v Měsíčních strategiích, které jsou dostupné na výše uvedené webové adrese.