

# Akciové trhy – denní zpráva

ČESKÝ AKCIOVÝ TRH

31. ŘÍJNA 2007

	30.10.				29.10. close	26.10. close	% změna za					Obrat (mil. Kč)	Roční	
	open	high	low	close			1 den	1 týden	1 měsíc	1 rok	rok 2007		minimum	maximum
PX	1 933.1	1 933.1	1 900.0	1 913.4	1 936.1	1 910.1	-1.2%	2.5%	5.3%	25.5%	20.4%	7 271	1 525.1	1 936.1
CME	2 163	2 220	2 160	2 213	2 161.0	2 064.0	2.4%	9.8%	22.5%	34.0%	51.4%	118.4	1 451.0	2 213.0
Telefonica O2 CR	563.3	568.7	559.6	565.80	562.2	558.8	0.6%	2.9%	3.7%	23.5%	18.9%	354.5	452.3	622.8
ČEZ	1 378.0	1 387.0	1 340.0	1 360.00	1 384.0	1 343.0	-1.7%	8.2%	14.7%	58.0%	41.7%	1960.1	827.5	1 384.0
ECM	1 590.0	1 596.0	1 541.0	1 548.00	1 593.0	1 585.0	-2.8%	-2.2%	-1.0%	#N/A	8.1%	45.8	#N/A	#N/A
Erste Bank	1 542	1 544	1 505	1 512	1 539	1 533	-1.8%	-2.5%	1.5%	1.8%	-5.6%	534.1	1 398	1 741
Komerční banka	4 277	4 326	4 283	4 316	4 294	4 239	0.5%	0.5%	-4.0%	26.6%	39.3%	416.6	3 076	4 509
Orco Pr. Group	2 935	2 940	2 891	2 908	2 957	2 965	-1.7%	-2.3%	0.1%	6.4%	5.6%	95.1	2 568	3 706
PEGAS	765	769	755	757	769	770	-1.6%	0.7%	1.5%	#N/A	0.5%	26.9	#N/A	#N/A
Philip Morris CR	9 656	9 800	9 576	9 633	9 681	9 827	-0.5%	-2.1%	-2.5%	-17.7%	-11.1%	7.3	8 851	11 976
Unipetrol	330.5	333.5	326.0	328.50	331.5	337.9	-0.9%	4.5%	7.5%	60.5%	40.2%	82.4	206.2	337.9
Zentiva	1 005	1 176	990	1 037	1 176.0	1 184.0	-11.8%	-9.5%	-12.0%	-15.7%	-18.2%	339.7	1 129	1 548
AAA Auto	53.0	53.0	52.0	52.8	53.2	53.2	-0.8%	0.0038	#N/A	#N/A	-4.0%	1.1	#N/A	#N/A

ZPRÁVY A KOMENTÁŘE

**ECM: První projekt v Polsku**

Společnost ECM oznámila akvizici 130 tis. m2 pozemků s územním rozhodnutím na residenční výstavbu v polské Poznani ( relativně blízko centra města). Jedná se o první akvizici ECM v Polsku. Nákupní cena je 6,4 mil. EUR, tj. zhruba 50 EUR za m2. ECM ve své tiskové zprávě dodalo, že konkrétní projekt na residenční zástavbu zveřejní v prvním čtvrtletí příštího roku. Celková residenční plocha k prodeji je odhadována na 55 tis. m2, celkové náklady se odhadují na 100 mil. EUR.

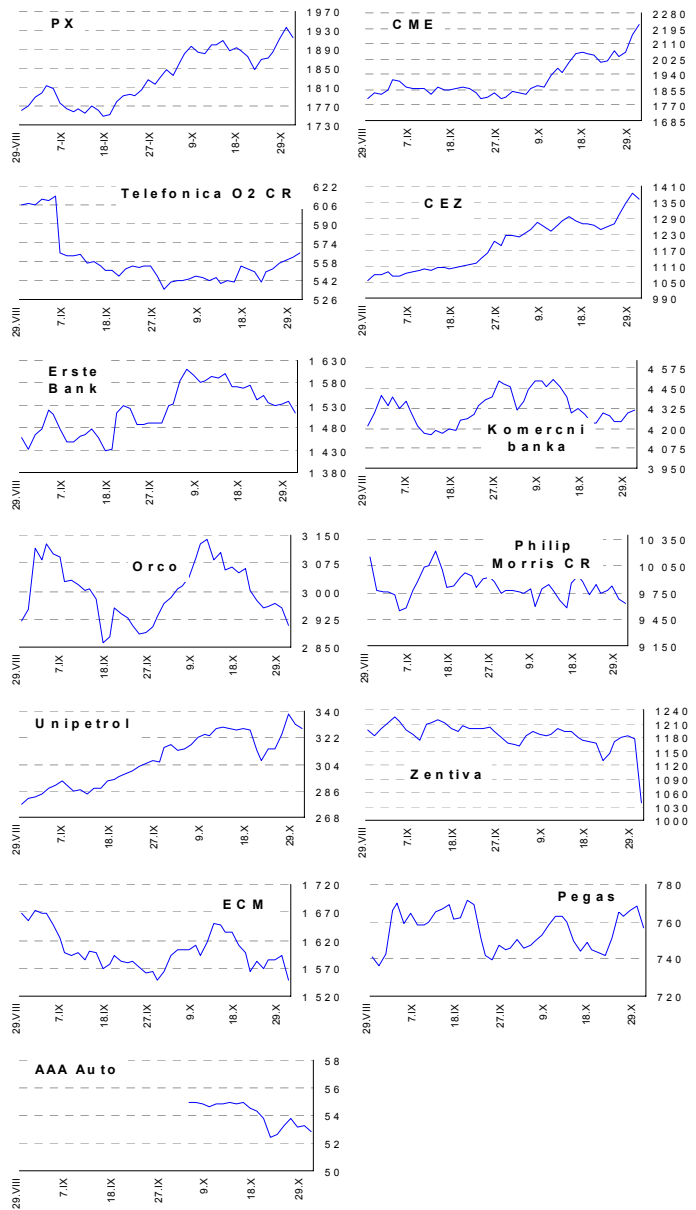
*Nový residenční projekt v Polsku je v souladu s dříve zveřejněnými plány ECM. Residenční trh v polských regionálních městech je v dobré kondici, i když ziskové marže by měly mírně klesat kvůli růstu stavebních nákladů. Nákupní cena je podle našeho názoru příznivá a může znamenat okamžité kladné přecenění pozemku ve 4q 07. Pokud bude projekt úspěšný, odhadujeme jeho příspěvek k NAV na úrovni 3-4 EUR/akcii (cca +5-7%) v průběhu zhruba tří let. Celkově je zpráva pro ECM mírně pozitivní. (Petr Bartek +420 224 995 227)*

**ČEZ: solidní růst spotřeby v září**

Spotřeba elektřiny v Čechách vzrostla v září meziročně o 4,1 %, hlavně díky domácnostem a podnikatelům, jak prohlásil Energetický regulační úřad. České elektrárny vygenerovaly v září 6,62 TWh elektrické energie, což činí meziroční nárůst o 2,2%. Čistý vývoz elektřiny (export minus import) klesl meziročně o 1,3 % na 1,13 TWh. (Bloomberg)

*Růst spotřeby energie je ovlivněn hlavně ekonomickým růstem, rozvojem průmyslových zón, automobilkou TPCA v Kolině a novými výstavbami. Také základ loňského září byl relativně nízký, jelikož bylo teplé počasí s vyššími teplotami. Na druhé straně je růst výroby v souladu s ročním vývojem; proto tuto zprávu vnímáme pro cenu akcií jako neutrální. (Jakub Židoň +420 224 995 340)*

GRAFY AKCIÍ A INDEXU PX



Akcie	Doporučení	12M cíl. cena	Datum
CME	Akumulovat	97.8 USD	31.1.07
ČEZ	Držet	1 045 Kč	8.6.07
Telefonica O2 CR	Držet	620 Kč	31.7.07
Komerční banka	Akumulovat	4 400 Kč	5.5.07
Orco	Kupovat	129 EUR	1.10.07
Unipetrol	Kupovat	367 Kč	1.10.07
Zentiva	V revizi	V revizi	V revizi
Philip Morris CR	Redukovat	9 655 Kč	12.6.07
ECM	Akumulovati	1 880 Kč	1.10.07
Pegas	Držet	849 Kč	3.7.07

Důležitá upozornění (tzv. „disclaimer“), včetně případného konfliktu zájmů, dle Vyhlášky o pověsti prezentaci investičních doporučení (114/2006 Sb.) jsou k dispozici na webových stránkách tvůrce tohoto dokumentu – odboru Ekonomických a strategických analýz České spořitelny [www.csas.cz/analýza](http://www.csas.cz/analýza). Přímý odkaz na dokument s důležitými upozorněními je: [www.csas.cz/analýza/upozorneni](http://www.csas.cz/analýza/upozorneni). Historie vydaných investičních doporučení je k dispozici v Měsíčních strategických, které jsou dostupné na výše uvedené webové adrese.

# Akciové trhy – denní zpráva

## ZAHRA NIČNÍ AKCIOVÉ TRHY

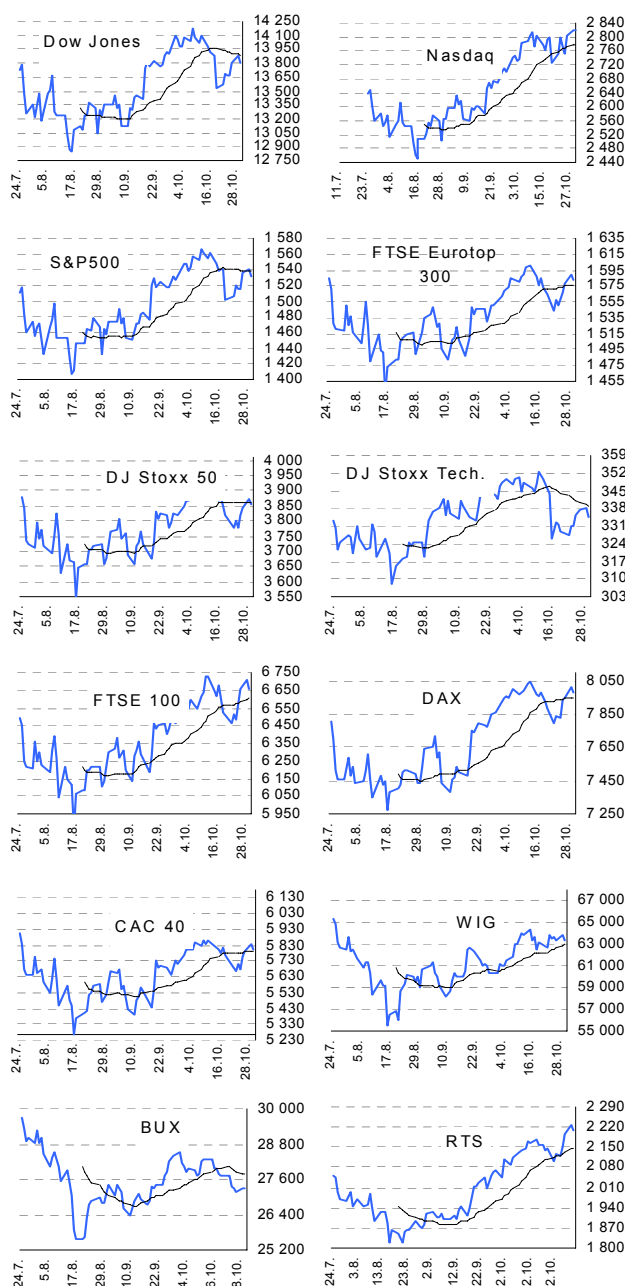
31. října 2007

Index	30.10.	29.10.	26.10.	% změna za					Vývoj v roce 2007	Roční	
				1 den	1 týden	1 měsíc	6 měsíců	1 rok		minimum	maximum
Dow Jones IA	13 792.47	13 870.26	13 806.70	-0.6%	0.8%	-0.7%	5.6%	14.1%	10.7%	11 986.04	14 164.53
Nasdaq Composite	2 816.71	2 817.44	2 804.19	-0.0%	0.6%	4.3%	11.5%	19.2%	16.6%	2 330.79	2 817.44
S&P 500	1 531.02	1 540.98	1 535.28	-0.6%	0.8%	0.3%	3.3%	11.1%	7.9%	1 364.30	1 565.15
FTSE Eurotop 300	1 581.69	1 588.31	1 576.94	-0.4%	1.5%	2.0%	0.7%	9.5%	6.6%	1 421.17	1 630.32
DJ Stoxx 50	3 852.31	3 872.79	3 843.82	-0.5%	1.4%	0.8%	-0.2%	4.8%	4.2%	3 504.87	3 998.93
DJ Stoxx Technology	334.31	338.28	337.20	-1.2%	1.0%	-4.5%	5.7%	12.8%	8.7%	285.51	352.34
FTSE 100	6 659.00	6 706.00	6 661.30	-0.7%	2.2%	3.0%	3.3%	8.7%	7.0%	5 858.90	6 732.40
DAX Xetra	7 977.94	8 009.67	7 949.17	-0.4%	1.7%	1.5%	7.7%	27.5%	20.9%	6 223.33	8 105.69
CAC 40	5 803.93	5 836.19	5 794.87	-0.6%	1.7%	1.5%	-2.6%	8.2%	4.7%	5 254.05	6 168.15
BUX (Maďarsko)	27 289.22	27 262.14	27 189.07	0.1%	-1.7%	-4.0%	7.3%	21.6%	9.8%	21 988.77	30 118.12
WIG (Polsko)	63 363.58	63 759.55	63 366.34	-0.6%	-0.7%	5.0%	5.9%	34.2%	23.2%	47 358.12	67 568.51
RTS (Rusko)	2 206.34	2 226.02	2 194.12	-0.9%	3.7%	6.5%	15.2%	38.7%	14.8%	1 613.57	2 226.02
ISE Nat. (Turecko)	56 774.27	56 446.59	56 446.59	0.6%	1.8%	5.1%	26.2%	41.6%	45.1%	36 629.89	58 231.90
CECE (Střed.Evropa)	4 378.47	4 404.87	4 358.98	-0.6%	3.1%	9.7%	17.7%	46.8%	30.5%	3 011.70	4 404.87

## Nejziskovější / nejztrátovější akcie – USA, západní Evropa

index	nejzisk. akcie	kurz	% zm.	nejztrát. akcie	kurz	% zm.
Dow Jones	Microsoft	\$35.57	2.9%	Procter & Gamble	\$68.95	-4.0%
	Wal-Mart	\$45.37	0.8%	Exxon Mobil	\$91.14	-2.6%
	General Motors	\$38.22	0.7%	Alcoa Inc	\$39.37	-2.6%
	Boeing	\$97.33	0.4%	EI du Pont	\$48.23	-1.6%
	Honeywell Intl	\$59.91	0.3%	Verizon Comms	\$45.36	-1.4%
Nasdaq 100	Sepracor	\$26.73	16.1%	XM Satellite	\$13.49	-11.1%
	NVIDIA	\$34.82	3.7%	Foster Wheeler	\$145.51	-4.7%
	UAL corp	\$48.18	3.3%	Joy Global	\$56.71	-3.7%
	Genzyme	\$75.87	3.2%	Tellabs Inc	\$8.87	-3.6%
	Electronic Arts	\$59.00	3.0%	Level 3 communicati	\$3.05	-3.2%
DJ Stoxx 50	BSCH (€)	14.92	2.0%	Anglo American (€p)	3258.00	-2.8%
	UniCredito Italiano	5.78	1.9%	BHP Billiton (€p)	1818.00	-2.7%
	Aviva (€)	740.50	1.3%	BASF (€)	95.91	-2.5%
	Allianz (€)	153.75	1.2%	France Telecom	25.20	-2.2%
	Deutsche Bank (€)	88.80	0.9%	Vodafone (€p)	189.80	-2.2%
DAX	Deutsche Postban	€49.3	2.7%	BASF	€95.9	-2.5%
	Commerzbank	€28.8	1.4%	Linde	€88.9	-2.5%
	Volkswagen	€190.0	1.3%	Fresenius Med	€35.5	-2.0%
	Allianz	€153.8	1.2%	Thyssen Krupp	€45.6	-2.0%
	Deutsche Bank	€88.8	0.9%	Continental	€102.5	-1.8%
CAC 40	Vinci	€57.2	5.1%	Michelin	€91.1	-6.6%
	EdF	€84.5	1.4%	Vallourec	€201.6	-4.8%
	Dexia	€21.5	1.4%	Arcelor Mittal	€55.7	-3.5%
	Pemod-Ricard	€158.7	1.1%	Cap Gemini	€43.9	-2.9%
	BNP Paribas	€74.6	0.6%	France Telecom	€25.2	-2.2%
FTSE 100	Schroders	£p1352.0	5.1%	Antofagasta	£p833.5	-3.1%
	Schroders	£p1547.0	4.8%	Xstrata	£p3467.0	-3.0%
	Baratt Developm	£p649.0	2.9%	BG Group	£p880.0	-3.0%
	Man Group PLC	£p576.0	2.8%	Anglo American	£p3258.0	-2.8%
	Hammerson	£p1055.0	2.5%	BHP Billiton	£p1818.0	-2.7%

## Hlavní indexy + 20denní klouzavý průměr



## Střední a východní Evropa

	30.10.	29.10.	1 den	1 týden	1 měsíc	rok 2007
Egis (HUF)	22 800	22 980	-0.8%	-0.4%	-0.8%	-14.5%
Gedeon Richter (HUF)	37 650	37 800	-0.4%	-2.3%	0.1%	-11.9%
Pliva (HRK)	820	820	0.0%	-0.0%	-0.0%	0.0%
Krka (€)	116	116	0.3%	3.1%	0.6%	-85.6%
Eesti Telekom (Kr.)	7.79	7.80	-0.1%	-0.1%	-2.0%	-7.3%
Matav (HUF)	920	925	-0.5%	-2.6%	-6.1%	-13.2%
Telecom Austria (€)	19.85	19.65	1.0%	6.7%	8.2%	-4.9%
TPSA (PLN)	23.6	24.0	-1.7%	3.5%	12.6%	-4.6%
LUKOIL (USD)	89.30	90.30	-1.1%	5.9%	7.2%	1.5%
MOL (HUF)	26 745	26 800	-0.2%	-2.2%	-6.2%	24.5%
OMV (€)	51.00	50.23	1.5%	2.0%	8.9%	17.8%
PKN Orlen (PLN)	58.2	58.5	-0.4%	2.1%	4.9%	16.9%
Bank Austria Credit.(€)	143.60	143.70	-0.1%	-0.2%	-1.0%	19.9%
Bank BPH (PLN)	988.5	990.0	-0.2%	0.4%	8.6%	5.2%
POWSZ. KASA (PLN)	56.3	56.0	0.4%	-0.4%	1.9%	17.2%
OTP Bank (HUF)	9 300	9 240	0.6%	-1.1%	-2.7%	5.7%
Pekao (PLN)	265.0	267.2	-0.8%	2.1%	7.9%	12.3%
Raiffeisen Intl. Bank (€)	111.9	112.6	-0.6%	0.9%	9.2%	-6.4%

## Dnešní očekávané události

## Konsensus

11:00	EMU: ekonomická důvěra	106,5 ↓
14:30	US: Chicagský PMI	53 ↓
16:00	US: FOMC (jednání o sazbách)	4,5% ↓

## Česká spořitelna, a.s., Na Perštýně 1, Praha 1

Akcie prodej: Jan Korb, tel: +420/224 995 490; Michal Tobiáš, tel: +420/224 995 491; Pavel Krabička On-line obchodování s CP: [www.brokerjet.cz](http://www.brokerjet.cz)  
 Analýza: Jakub Židoň, tel: +420/224 995 340, email: [JZidon@csas.cz](mailto:JZidon@csas.cz), Petr Bártek, tel: +420/224 995 227, Radim Kramule, tel: +420/224 995 213

Důležitá upozornění (tzv. „disclaimer“), včetně případného konfliktu zájmů, dle Vyhlášky o poctivé prezentaci investičních doporučení (114/2006 Sb.) jsou k dispozici na webových stránkách tvůrce tohoto dokumentu – odboru Ekonomických a strategických analýz České spořitelny [www.csas.cz/analýza](http://www.csas.cz/analýza). Přímý odkaz na dokument s důležitými upozorněními je: [www.csas.cz/analýza\\_upozorneni](http://www.csas.cz/analýza_upozorneni). Historie vydaných investičních doporučení je k dispozici v Měsíčních strategiích, které jsou dostupné na výše uvedené webové adrese.