

Akciové trhy – denní zpráva

ČESKÝ AKCIOVÝ TRH

30. ŘÍJNA 2007

	29.10.				26.10.	25.10.	% změna za					Obrat (mil.Kč)	Roční	
	open	high	low	close	close	close	1 den	1 týden	1 měsíc	1 rok	rok 2007		minimum	maximum
PX	1 918.1	1 944.3	1 918.1	1 936.1	1 910.1	1 884.6	1.4%	4.7%	6.6%	24.7%	21.9%	6 182	1 525.1	1 936.1
CME	2 084	2 170	2 050	2 161	2 064.0	2 036.0	4.7%	7.5%	19.6%	30.0%	47.8%	157.4	1 451.0	2 163.0
Telefonica O2 CR	561.3	566.0	559.0	562.20	558.8	557.0	0.6%	3.9%	3.1%	21.3%	18.1%	506.4	452.3	622.8
ČEZ	1 350.0	1 386.0	1 316.8	1 384.00	1 343.0	1 301.0	3.1%	11.2%	16.7%	57.2%	44.2%	2741.2	827.5	1 384.0
ECM	1 584.0	1 600.0	1 583.0	1 593.00	1 585.0	1 586.0	0.5%	1.9%	1.9%	#N/A	11.2%	90.0	#N/A	#N/A
Erste Bank	1 535	1 565	1 530	1 539	1 533	1 528	0.4%	-0.2%	3.3%	0.4%	-3.9%	620.4	1 398	1 741
Komerční banka	4 266	4 336	4 235	4 294	4 239	4 242	1.3%	1.4%	-4.5%	25.3%	38.6%	641.3	3 076	4 509
Orco Pr. Group	2 966	2 975	2 950	2 957	2 965	2 960	-0.3%	-1.5%	1.8%	6.4%	7.3%	73.9	2 568	3 706
PEGAS	769	771	767	769	766	771	0.3%	3.6%	3.2%	#N/A	2.1%	25.0	#N/A	#N/A
Philip Morris CR	9 831	9 835	9 680	9 681	9 827	9 777	-1.5%	-0.4%	-2.0%	-17.8%	-10.7%	26.4	8 851	11 976
Unipetrol	339.7	341.0	331.0	331.50	337.9	323.8	-1.9%	8.3%	8.5%	63.3%	41.5%	211.5	205.8	337.9
Zentiva	1 189	1 190	1 166	1 176	1 184.0	1 181.0	-0.7%	4.2%	-0.3%	-5.8%	-7.3%	170.4	1 129	1 548
AAA Auto	53.3	53.5	53.0	53.2	53.2	53.8	0.1%	0.01526	#N/A	#N/A	-3.2%	0.8	#N/A	#N/A

ZPRÁVY A KOMENTÁŘE

Zentiva vydala včera další varování o zisku

Zentiva včera večer vydala předběžné informace o výsledcích za 1-3Q 2007. Zentiva očekává čistý zisk zhruba 1,06mld. Kč, provozní zisk 1,46mld. Kč a tržby 11,3mld. Kč. Hlavní důvody pro slabé výsledky jsou podle managementu následující faktory: konsolidace Eczacibasi-Zentiva, nově přidružená dcera, negativně ovlivňuje marže ve 3Q 2007. Pokračující slabší výsledky na domácím trhu v ČR, díky cenové erozi, která znamenala především nižší tržby. Rumunsko: 1) 10% meziroční pokles v tržbách za 9M 07, díky snahám managementu o snížení pohledávek 2) jednorázové náklady spojené s tvorbou rezerv na pohledávky a odpis zásob, což přidalo dalších 105mil Kč k dříve reportované sumě a zvýšilo odpisy za 9M na 300mil Kč. (Zentiva)

Zentiva zveřejní výsledky 5.11.2007 ve 12hod. Vzhledem k varování o zisku dáváme doporučení a cílovou cenu Zentivy do revize. Nicméně není žádných pochyb, že naše revize bude směrem dolů a lze očekávat výrazný pokles cílové ceny o 20 až 25%. I když vítáme fakt, že společnost zůstává otevřená a vydala varování o zisku před oficiálními výsledky, tato zpráva je určitě negativní a bude znamenat silný prodejní tlak na akcie Zentiva a jejich cenu. (V. Urbánková +420 224 995 940)

ČEZ: stát možná neprodá všech 7% akcií

Náměstek ministra financí Ivan Fuksa řekl agentuře Thomson, že stát možná neprodá plánovaných 7% akcií ČEZ, jelikož to pro stát není pro letošek prioritou a rostoucí cena akcií znamená, že stát nemusí spěchat. (HN)

Stát potřeboval získat zhruba 40mld Kč do fondu dopravy, což při současných cenách ČEZu znamená zhruba 5% podíl. (Radim Kramule, Jakub Židoň, +420 224 995 213)

Erste Bank zveřejnila výsledky za 3Q

Erste Bank dnes ráno zveřejnila své výsledky za 3Q – čistě úrokové příjmy dosáhly hodnoty 987 mil. EUR (odhad trhu byl 988 mil. EUR), příjem z provizí byl 469 mil. EUR (odhad trhu 451 mil. EUR) a čistý zisk byl 271 mil. EUR (odhad trhu 273 mil. EUR), uvedla agentura Bloomberg.

TO2: segment pevných linek se brzy stabilizuje

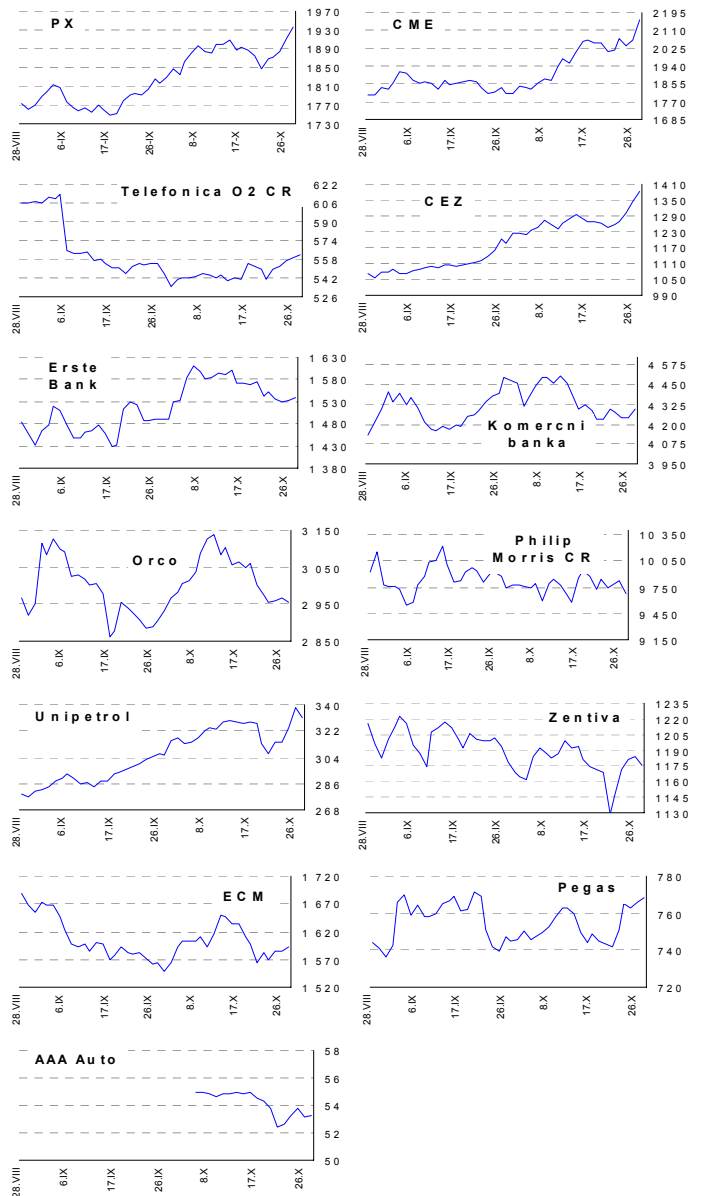
TO2 očekává, že pokles úbytku pevných linek se brzy zastaví, jak prohlásil generální ředitel společnosti Salvador Anglada. TO2 v současnosti provozuje 2.14 mil. pevných linek, což je o 250 tis. méně, než na začátku roku. (Bloomberg)

Myslíme si, že by tato zpráva mohla být pro společnost lehce pozitivní, pokud se jí opravdu podařilo stabilizovat počet pevných linek a investoři by tak mohli očekávat růst zisk v souladu s růstem divize mobilních telefonů. (Radim Kramule, Vera Sutedja +420 224 995 213)

PSE: Varšavská burza se zajímá o akcie Pražské burzy

Varšavská burza (WSE) podá nabídku na koupi podílu v Pražské burze (PSE), podle slov jejího ředitele Ludvika Sobolewského. Ani cena, ani velikost podílu nebyly zveřejněny. Varšavská burza se chce stát největší burzou ve středovýchodní Evropě. V současné době má Pražská burza 31 akcionářů. (Bloomberg)

GRAFY AKCIÍ A INDEXU PX



Akcie	Doporučení	12M cíl. cena	Datum
CME	Akumulovat	97.8 USD	31.1.07
ČEZ	Držet	1 045 Kč	8.6.07
Telefonica O2 CR	Držet	620 Kč	31.7.07
Komerční banka	Akumulovat	4 400 Kč	5.5.07
Orco	Kupovat	129 EUR	1.10.07
Unipetrol	Kupovat	367 Kč	1.10.07
Zentiva	V revizi	V revizi	V revizi
Philip Morris CR	Redukovat	9 655 Kč	12.6.07
ECM	Akumulovat	1 880 Kč	1.10.07
Pegas	Držet	849 Kč	3.7.07

Akciové trhy – denní zpráva

ZAHRA NIČNÍ AKCIOVÉ TRHY

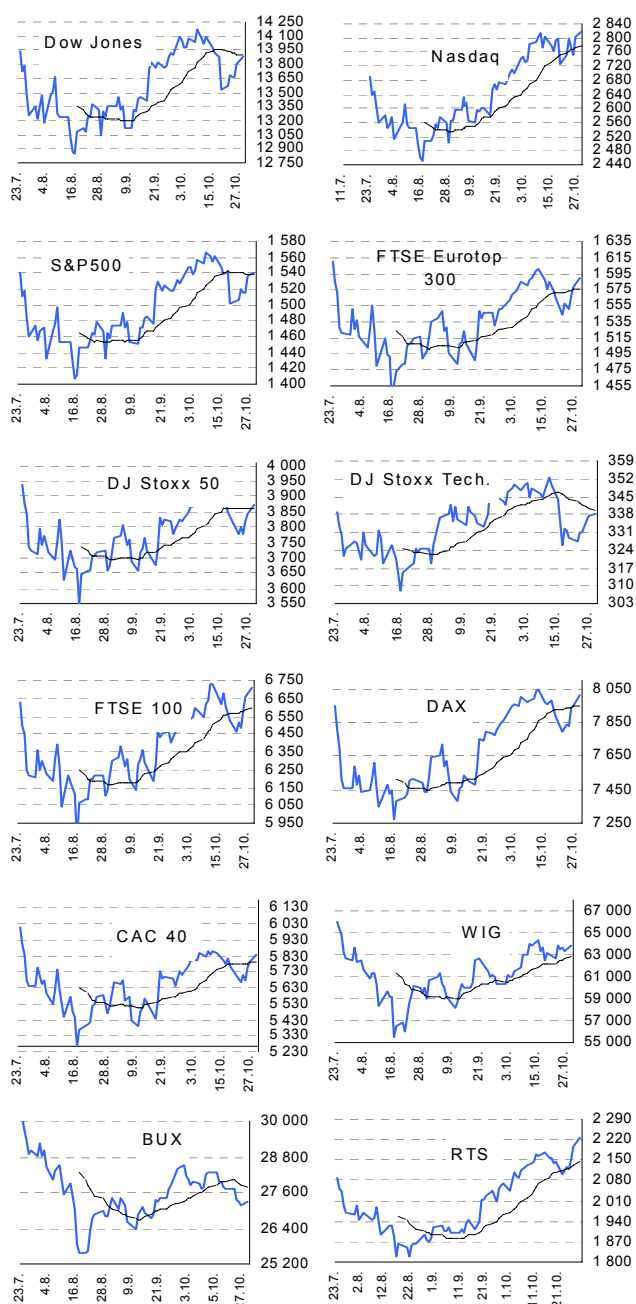
30. října 2007

Index	29. 10.	26. 10.	25. 10.	% změna za					Vývoj v roce 2007	Roční	
				1 den	1 týden	1 měsíc	6 měsíců	1 rok		minimum	maximum
Dow Jones IA	13 870.26	13 806.70	13 671.92	0.5%	2.2%	-0.2%	5.7%	14.7%	11.3%	11 986.04	14 164.53
Nasdaq Composite	2 817.44	2 804.19	2 750.86	0.5%	2.3%	4.3%	10.2%	19.9%	16.7%	2 330.79	2 817.44
S&P 500	1 540.98	1 535.28	1 514.40	0.4%	2.3%	0.9%	3.1%	11.9%	8.6%	1 364.30	1 565.15
FTSE Eurotop 300	1 588.31	1 576.94	1 567.10	0.7%	2.9%	2.4%	1.3%	9.6%	7.1%	1 421.17	1 630.32
DJ Stoxx 50	3 872.79	3 843.82	3 816.66	0.8%	2.5%	1.4%	0.6%	5.0%	4.7%	3 504.87	3 998.93
DJ Stoxx Technology	338.28	337.20	335.12	0.3%	3.4%	-3.3%	7.0%	13.8%	9.9%	285.51	352.34
FTSE 100	6 706.00	6 661.30	6 576.30	0.7%	3.8%	3.7%	4.5%	8.8%	7.8%	5 858.90	6 732.40
DAX Xetra	8 009.67	7 949.17	7 932.44	0.8%	2.8%	1.9%	8.6%	27.9%	21.4%	6 223.33	8 105.69
CAC 40	5 836.19	5 794.87	5 760.30	0.7%	3.1%	2.1%	-1.6%	8.2%	5.3%	5 254.05	6 168.15
BUX (Maďarsko)	27 262.14	27 189.07	27 280.67	0.3%	-1.8%	-4.1%	7.2%	19.9%	9.7%	21 988.77	30 118.12
WIG (Polsko)	63 759.55	63 366.34	63 604.32	0.6%	1.8%	5.6%	7.4%	33.5%	23.9%	47 209.15	67 568.51
RTS (Rusko)	2 226.02	2 194.12	2 151.10	1.5%	6.1%	7.4%	16.2%	36.8%	15.8%	1 590.33	2 226.02
ISE Nat. (Turecko)	56 446.59	56 446.59	55 728.60	0.0%	4.6%	4.4%	20.5%	38.7%	44.3%	36 629.89	58 231.90
CECE (Střed.Evropa)	4 404.87	4 358.98	4 302.15	1.1%	6.6%	10.3%	18.3%	44.9%	31.3%	3 011.70	4 404.87

Nejziskovější / nejztrátovější akcie – USA, západní Evropa

index	nejzisk. akcie	kurz	% zm.	nejztrát. akcie	kurz	% zm.
Dow Jones	Alcoa Inc	\$40.43	2.7%	Caterpillar	\$73.90	-1.5%
	Amer Intl Group	\$63.20	1.7%	JPMorgan Chase	\$46.67	-1.4%
	Exxon Mobil	\$93.61	1.5%	Hewlett-Packard	\$51.77	-1.3%
	Edupont	\$49.01	1.3%	Microsoft	\$34.57	-1.3%
	Intel	\$26.26	1.2%	American Express	\$60.51	-0.3%
Nasdaq 100	Marvell Technlgy	\$17.86	6.0%	Yahoo	\$31.79	-5.5%
	Juniper Networks	\$35.96	5.9%	Intuitive Srgcal	\$321.29	-2.4%
	Gamin Ltd	\$123.80	5.7%	NVIDIA	\$33.59	-2.4%
	NII Holdings	\$62.89	5.5%	Netwk Appliance	\$30.77	-2.3%
	Wynn Resorts LTC	\$172.90	5.0%	CH Robinson WW	\$49.40	-2.3%
DJ Stoxx 50	Anglo American (£)	3352.00	3.3%	Assicurazioni Gener	33.11	-1.0%
	Siemens (€)	94.01	2.4%	Roche Holding (SFR)	198.10	-0.9%
	Carrefour (€)	49.18	2.3%	Ericsson (SEK)	18.96	-0.9%
	BSCH (€)	14.63	1.7%	Deutsche Tel. (€)	14.16	-0.8%
	Unilever (€)	22.98	1.7%	Fortis (€)	21.98	-0.8%
DAX	Metro	€61.1	3.4%	Deutsche Postbank	€48.0	-1.2%
	Thyssen Knupp	€46.5	3.3%	Bayer	€57.8	-0.8%
	Volkswagen	€187.6	3.2%	Deutsche Tel.	€14.2	-0.8%
	TUI	€20.0	2.6%	Muenchner Re	€133.5	-0.5%
	Siemens	€94.0	2.4%	MAN	€119.8	-0.3%
CAC 40	Peugeot	€64.0	4.1%	EADS	€24.1	-1.7%
	Renault	€115.2	3.8%	Vallourec	€211.7	-1.4%
	Arcelor Mittal	€57.8	3.2%	Sanofi-Aventis	€59.1	-1.3%
	Pemod-Ricard	€157.0	2.6%	Lagardere Gr.	€58.5	-1.2%
	Carrefour	€49.2	2.3%	Air France-KLM	€25.5	-1.2%
FTSE 100	Compass Group	£p341.8	3.6%	Segro	£p448.8	-2.9%
	Kazakhmys	£p1514.0	3.4%	Hammerson	£p1029.0	-2.8%
	Anglo American	£p3352.0	3.3%	Daily Mail & General	£p765.0	-2.5%
	Drax group	£p665.5	3.0%	Sainsbury	£p552.5	-2.3%
	Entomisa Jones	£p255.0	2.5%	Tate & Lyle	£p441.3	-2.1%

Hlavní indexy + 20denní klouzavý průměr



Střední a východní Evropa

	29. 10.	26. 10.	1 den	1 týden	1 měsíc	rok 2007
Egis (HUF)	22 980	22 950	0.1%	0.4%	-0.0%	-13.9%
Gedeon Richter (HUF)	37 800	37 250	1.5%	-1.9%	0.5%	-11.5%
Pliva (HRK)	820	820	-0.0%	-0.6%	-0.0%	0.0%
Krka (€)	116	115	0.4%	5.5%	0.2%	-85.6%
Eesti Telekom (Kr.)	7.80	7.76	0.5%	0.4%	-1.9%	-7.1%
Matav (HUF)	925	934	-1.0%	-2.1%	-5.6%	-12.7%
Telecom Austria (€)	19.65	19.20	2.3%	7.1%	7.1%	-5.9%
TPSA (PLN)	24.0	23.6	1.9%	8.1%	14.6%	-3.0%
LUKOIL (USD)	90.30	87.90	2.7%	8.8%	8.4%	2.7%
MOL (HUF)	26 800	26 830	-0.1%	-2.0%	-6.0%	24.8%
OMV (€)	50.23	50.00	0.5%	0.5%	7.3%	16.0%
PKN Orlen (PLN)	58.5	57.2	2.3%	6.6%	5.3%	17.4%
Bank Austria Credit.(€)	143.70	143.69	0.0%	-0.2%	-0.9%	19.9%
Bank BPH (PLN)	990.0	990.0	0.0%	3.1%	8.8%	5.3%
POWSZ . KASA (PLN)	#N/A	#N/A	#N/A	#N/A	#N/A	#N/A
OTP Bank (HUF)	9 240	9 184	0.6%	-1.7%	-3.3%	5.0%
Pekao (PLN)	267.2	262.0	2.0%	6.8%	8.8%	13.2%
Raiffeisen Intl. Bank (€)	112.6	109.1	3.3%	3.0%	9.9%	-5.8%

Dnešní očekávané události

Konsensus

- 15:00 US: S&P Caseshiller cenový index nemovit. -4,2% ↓
- 16:00 US: spotřebitelská důvěra (říjen) 99 ↓

Česká spořitelna, a.s., Na Perštýně 1, Praha 1

Akcie prodej: Jan Korb, tel: +420/224 995 490; Michal Tobiáš, tel: +420/224 995 491; Pavel Krabička On-line obchodování s CP: www.brokerjet.cz
 Analýza: Jakub Židoň, tel: +420/224 995 340, email: JZidon@csas.cz, Petr Bártek, tel: +420/224 995 227, Radim Kramule, tel: +420/224 995 213

Důležitá upozornění (tzv. „disclaimer“), včetně případného konfliktu zájmů, dle Vyhlášky o poctivé prezentaci investičních doporučení (114/2006 Sb.) jsou k dispozici na webových stránkách tvůrce tohoto dokumentu – odboru Ekonomických a strategických analýz České spořitelny www.csas.cz/analýza. Přímý odkaz na dokument s důležitými upozorněními je: www.csas.cz/analýza_upozorneni. Historie vydaných investičních doporučení je k dispozici v Měsíčních strategiích, které jsou dostupné na výše uvedené webové adrese.