

Akciové trhy – denní zpráva

ČESKÝ AKCIOVÝ TRH

29. ŘÍJNA 2007

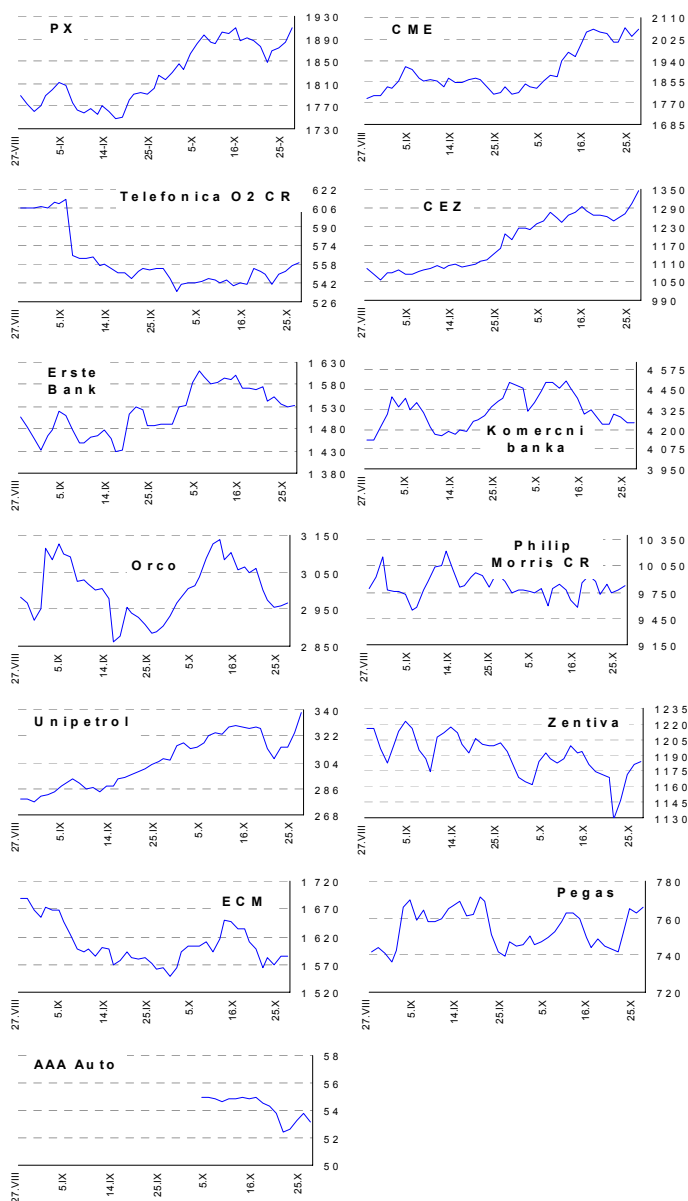
	26.10.				25.10.	24.10.	% změna za					Obrát (mil.Kč)	Roční	
	open	high	low	close	close	close	1 den	1 týden	1 měsíc	1 rok	rok 2007		minimum	maximum
PX	1 888.1	1 913.5	1 888.1	1 910.1	1 884.6	1 872.6	1.4%	1.8%	4.6%	22.1%	20.2%	4 333	1 525.1	1 910.1
CME	2 068	2 070	2 049	2 064	2 036.0	2 072.0	1.4%	0.8%	12.4%	22.5%	41.2%	51.5	1 451.0	2 163.0
Telefonica O2 CR	557.3	562.0	556.7	558.80	557.0	552.3	0.3%	1.7%	0.7%	21.7%	17.4%	552.4	452.3	622.8
ČEZ	1 310.0	1 345.0	1 298.0	1 343.00	1 301.0	1 270.0	3.2%	6.5%	11.6%	50.7%	39.9%	1942.8	827.5	1 343.0
ECM	1 594.0	1 594.0	1 574.0	1 585.00	1 586.0	1 569.0	-0.1%	-0.8%	1.5%	#N/A	10.7%	10.0	#N/A	#N/A
Erste Bank	1 528	1 539	1 527	1 533	1 528	1 536	0.3%	-2.6%	2.8%	-0.5%	-4.2%	338.0	1 398	1 741
Komerční banka	4 255	4 300	4 240	4 239	4 242	4 280	-0.1%	0.2%	-3.7%	22.4%	36.8%	370.0	3 076	4 509
Orco Pr. Group	2 972	2 976	2 952	2 965	2 960	2 954	0.2%	-3.1%	2.7%	2.8%	7.6%	48.9	2 568	3 706
PEGAS	768	770	761	766	763	768	0.5%	3.0%	2.5%	#N/A	1.7%	13.1	#N/A	#N/A
Philip Morris CR	9 777	9 900	9 760	9 827	9 777	9 750	0.5%	-0.5%	-0.9%	-17.2%	-9.3%	6.5	8 851	11 976
Unipetrol	325.8	338.9	323.5	337.90	323.8	314.3	4.4%	7.9%	10.1%	64.3%	44.2%	357.6	204.7	337.9
Zentiva	1 181	1 186	1 175	1 184	1 181.0	1 171.0	0.3%	1.4%	-0.8%	-6.8%	-6.6%	215.0	1 129	1 548
AAA Auto	53.8	53.5	53.0	53.2	53.8	53.2	-1.2%	-0.01042	#N/A	#N/A	-3.3%	1.3	#N/A	#N/A

ZPRÁVY A KOMENTÁŘE

Orco zahájilo nabídku na výměnu warrantů

Orco zahájilo nabídku na výměnu warrantů s dobou splatnosti v roce 2012 za nové akcie a warrant (se splatností v roce 2014). Směnný poměr je 3 warrant 2012 za jednu novou akcii a 3 warrant 2014. Žádné další detaily nebyly zatím zveřejněny. (Bloomberg)

GRAFY AKCIÍ A INDEXU PX



Akcie	Doporučení	12M cíl. cena	Datum
CME	Akumulovat	97.8 USD	31.1.07
ČEZ	Držet	1 045 Kč	8.6.07
Telefonica O2 CR	Držet	620 Kč	31.7.07
Komerční banka	Akumulovat	4 400 Kč	5.5.07
Orco	Kupovat	129 EUR	1.10.07
Unipetrol	Kupovat	367 Kč	1.10.07
Zentiva	Kupovat	1 520 Kč	16.8.07
Philip Morris CR	Redukovat	9 655 Kč	12.6.07
ECM	Akumulovat	1 880 Kč	1.10.07
Pegas	Držet	849 Kč	3.7.07

Akciové trhy – denní zpráva

ZAHRA NIČNÍ AKCIOVÉ TRHY

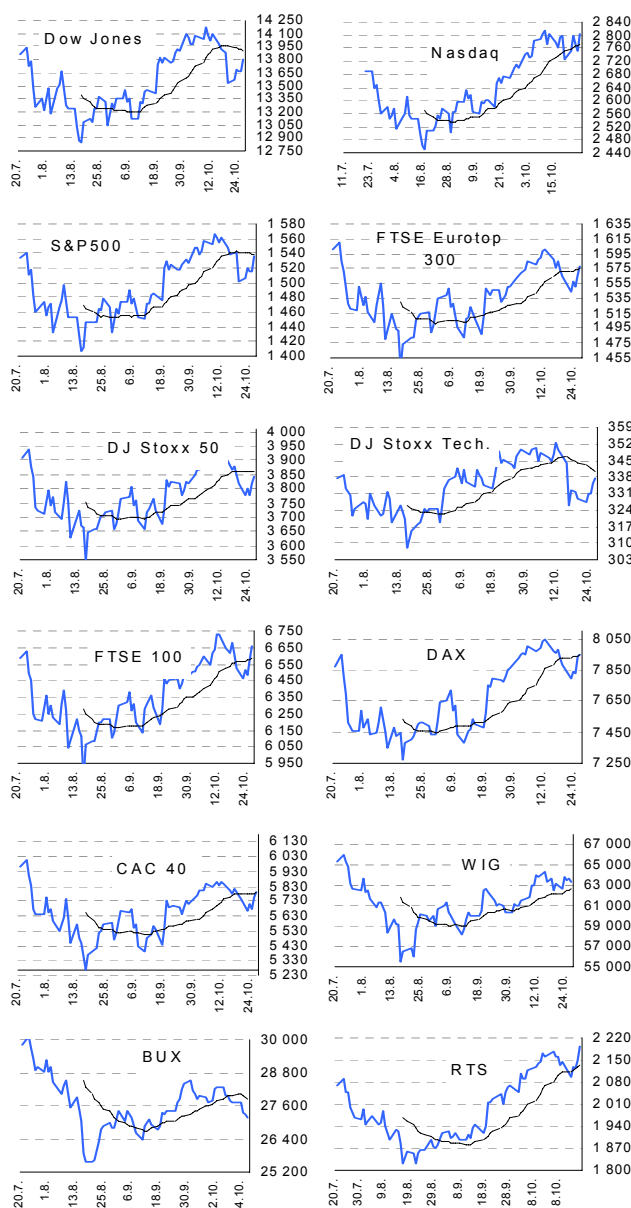
29. října 2007

Index	26. 10.	25. 10.	24. 10.	% změna za					Vývoj v roce 2007	Roční	
				1 den	1 týden	1 měsíc	6 měsíců	1 rok		minimum	maximum
Dow Jones IA	13 806.70	13 671.92	13 675.25	1.0%	2.1%	-0.5%	5.4%	13.5%	10.8%	11 986.04	14 164.53
Nasdaq Composite	2 804.19	2 750.86	2 774.76	1.9%	2.9%	3.9%	9.8%	17.9%	16.1%	2 330.79	2 811.61
S&P 500	1 535.28	1 514.40	1 515.88	1.4%	2.3%	0.6%	2.7%	10.5%	8.2%	1 364.30	1 565.15
FTSE Eurotop 300	1 576.94	1 567.10	1 549.66	0.6%	0.8%	2.4%	-0.0%	8.5%	6.3%	1 421.17	1 630.32
DJ Stoxx 50	3 843.82	3 816.66	3 778.71	0.7%	0.6%	1.2%	-0.9%	4.0%	4.0%	3 504.87	3 998.93
DJ Stoxx Technology	337.20	335.12	331.33	0.6%	2.6%	-2.8%	5.8%	13.3%	9.6%	285.51	352.34
FTSE 100	6 661.30	6 576.30	6 482.00	1.3%	2.0%	3.5%	3.0%	7.7%	7.1%	5 858.90	6 732.40
DAX Xetra	7 949.17	7 932.44	7 828.96	0.2%	0.8%	1.9%	7.6%	26.5%	20.5%	6 223.33	8 105.69
CAC 40	5 794.87	5 760.30	5 674.67	0.6%	0.9%	1.8%	-2.5%	6.6%	4.6%	5 254.05	6 168.15
BUX (Maďarsko)	27 189.07	27 280.67	27 360.00	-0.3%	-2.0%	-2.4%	6.8%	19.3%	9.4%	21 988.77	30 118.12
WIG (Polsko)	63 366.34	63 604.32	63 436.77	-0.4%	0.4%	3.5%	6.5%	31.2%	23.2%	47 209.15	67 568.51
RTS (Rusko)	2 194.12	2 151.10	2 123.36	2.0%	2.4%	7.1%	11.9%	34.1%	14.2%	1 590.33	2 194.12
ISE Nat. (Turecko)	56 446.59	55 728.60	55 638.88	1.3%	0.4%	4.1%	18.0%	39.1%	44.3%	36 629.89	58 231.90
CECE (Střed.Evropa)	4 358.98	4 302.15	4 222.13	1.3%	4.3%	9.6%	17.4%	42.7%	30.0%	2 982.81	4 358.98

Nejziskovější / nejtrátovější akcie – USA, západní Evropa

index	nejzisk. akcie	kurz	% zm.	nejtrát. akcie	kurz	% zm.
Dow Jones	Microsoft	\$35.03	9.5%	United Tech	\$75.44	-0.4%
	Citigroup	\$42.63	3.4%	Walt Disney Co	\$34.38	-0.2%
	JPMorgan Chase	\$47.32	2.8%	Boeing	\$96.02	0.0%
	Alcoa Inc	\$39.35	2.5%	3M	\$86.13	0.0%
	Home Depot	\$31.35	2.1%	E I du Pont	\$48.37	0.1%
	Nasdaq 100	Microsoft	\$35.03	9.5%	BEA Systems Inc	\$16.50
Yahoo		\$33.63	7.3%	Applied Material	\$18.86	-2.6%
NII Holdings		\$59.63	6.4%	Patterson UTI	\$19.64	-2.2%
Joy Global		\$56.14	6.1%	Lam Research	\$48.91	-2.2%
Wynn Resorts LTD		\$164.65	5.1%	XM Satellite	\$15.02	-2.1%
DJ Stoxx 50	Rio Tinto	4417.00	4.3%	ING Groep (€)	30.34	-1.4%
	BP (€p)	629.00	2.7%	DaimlerChrysler (€)	76.80	-1.2%
	Royal Dutch Shell	30.37	2.6%	E.ON (€)	133.89	-1.1%
	Anglo American (£)	3245.00	2.6%	Astra Zeneca (€p)	2375.00	-1.0%
	Deutsche Tel. (€)	14.28	2.5%	UBS (SFr)	61.95	-0.8%
DAX	Continental	€102.0	5.4%	Hypo Real Estate Ho	€39.7	-2.1%
	Volkswagen	€181.8	4.2%	DaimlerChrysler	€76.8	-1.2%
	Deutsche Tel.	€14.3	2.5%	E.ON	€133.9	-1.1%
	Adidas-Salomon	€45.2	1.2%	Metro	€59.1	-0.9%
	MAN	€120.1	1.1%	Deutsche Borse	€109.4	-0.8%
CAC 40	Peugeot	€61.5	6.3%	Dexia	€21.1	-2.4%
	Renault	€110.9	3.3%	Accor	€65.4	-1.2%
	Michelin	€97.6	2.7%	EADS	€24.5	-1.0%
	Total	€55.4	2.2%	STM	€11.9	-0.8%
	Schneider El.	€96.0	1.5%	Unibail-Rodamco	€170.8	-0.8%
FTSE 100	Kingfisher	£p185.3	7.0%	Yell Group	£p439.3	-2.8%
	Xstrata	£p3528.0	5.6%	BAE Systems	£p503.0	-2.3%
	Standard Charter	£p1805.0	4.9%	Centrica	£p364.3	-2.2%
	Rio Tinto PLC	£p4417.0	4.3%	British Energy	£p538.0	-1.8%
	Antofagasta	£p849.5	3.9%	Mitchell & Butlers	£p618.0	-1.7%

Hlavní indexy + 20denní klouzavý průměr



Střední a východní Evropa

	26. 10.	25. 10.	1 den	1 týden	1 měsíc	rok 2007
Egis (HUF)	22 950	23 000	-0.2%	0.2%	1.1%	-14.0%
Gedeon Richter (HUF)	37 250	37 575	-0.9%	-3.3%	1.0%	-12.8%
Pliva (HRK)	820	820	0.0%	-0.6%	0.0%	0.0%
Krka (€)	115	115	-0.1%	3.3%	1.1%	-85.7%
Eesti Telekom (Kr.)	7.76	7.80	-0.5%	-0.5%	-1.1%	-7.6%
Matav (HUF)	934	931	0.3%	-1.2%	-3.2%	-11.9%
Telecom Austria (€)	19.20	19.20	0.0%	2.6%	4.9%	-8.0%
TPSA (PLN)	23.6	23.4	0.7%	7.6%	11.7%	-4.8%
LUKOIL (USD)	87.90	85.45	2.9%	1.7%	7.7%	-0.1%
MOL (HUF)	26 830	27 130	-1.1%	-1.9%	-4.2%	24.9%
OMV (€)	50.00	50.00	0.0%	0.0%	4.8%	15.4%
PKN Orlen (PLN)	57.2	56.8	0.6%	2.1%	-2.5%	14.8%
Bank Austria Credit.(€)	143.69	143.69	0.0%	-0.2%	-2.3%	19.9%
Bank BPH (PLN)	990.0	990.0	0.0%	4.2%	8.3%	5.3%
POWSZ . KASA (PLN)	55.7	56.2	-1.0%	2.0%	2.1%	15.9%
OTP Bank (HUF)	9 184	9 169	0.2%	-2.3%	-1.2%	4.4%
Pekao (PLN)	262.0	264.0	-0.8%	4.8%	5.2%	11.0%
Raiffeisen Intl. Bank (€)	109.1	109.1	0.0%	-3.6%	6.4%	-8.7%

Dnešní očekávané události

Konsensus

13:00 UK: odsouhlasené hypotéky	102k ↓
14:30 HU: jednání o základních sazbách	7,25% ↓
GE: CPI (y/y)	2,4% →

Česká spořitelna, a.s., Na Perštýně 1, Praha 1

Akcie prodej: Jan Korb, tel: +420/224 995 490; Michal Tobiáš, tel: +420/224 995 491; Pavel Krabička On-line obchodování s CP: www.brokerjet.cz
 Analýza: Jakub Židoň, tel: +420/224 995 340, email: JZidon@csas.cz, Petr Bártek, tel: +420/224 995 227, Radim Kramule, tel: +420/224 995 213

Důležitá upozornění (tzv. „disclaimer“), včetně případného konfliktu zájmů, dle Vyhlášky o poctivé prezentaci investičních doporučení (114/2006 Sb.) jsou k dispozici na webových stránkách tvůrce tohoto dokumentu – odboru Ekonomických a strategických analýz České spořitelny www.csas.cz/analýza. Přímy odkaz na dokument s důležitými upozorněními je: www.csas.cz/analýza_upozorneni. Historie vydaných investičních doporučení je k dispozici v Měsíčních strategiích, které jsou dostupné na výše uvedené webové adrese.