

# Akciové trhy – denní zpráva

ČESKÝ AKCIOVÝ TRH

26. ŘÍJNA 2007

|                  | 25.10.  |         |         |          | 24.10.  | 23.10.  | % změna za |          |         |        |          | Obrát (mil.Kč) | Roční   |         |
|------------------|---------|---------|---------|----------|---------|---------|------------|----------|---------|--------|----------|----------------|---------|---------|
|                  | open    | high    | low     | close    | close   | close   | 1 den      | 1 týden  | 1 měsíc | 1 rok  | rok 2007 |                | minimum | maximum |
| PX               | 1 869.7 | 1 890.3 | 1 868.0 | 1 884.6  | 1 872.6 | 1 867.6 | 0.6%       | -0.1%    | 4.5%    | 20.6%  | 18.6%    | 6 610          | 1 525.1 | 1 908.3 |
| CME              | 2 045   | 2 050   | 2 029   | 2 036    | 2 072.0 | 2 015.0 | -1.7%      | -0.8%    | 12.2%   | 20.3%  | 39.3%    | 49.7           | 1 451.0 | 2 163.0 |
| Telefonica O2 CR | 554.8   | 558.8   | 552.5   | 557.00   | 552.3   | 550.0   | 0.9%       | 0.9%     | 0.4%    | 22.4%  | 17.0%    | 377.4          | 452.3   | 622.8   |
| ČEZ              | 1 276.0 | 1 303.0 | 1 260.0 | 1 301.00 | 1 270.0 | 1 257.0 | 2.4%       | 2.8%     | 12.3%   | 47.7%  | 35.5%    | 2836.3         | 827.5   | 1 301.0 |
| ECM              | 1 574.0 | 1 599.0 | 1 581.0 | 1 586.00 | 1 569.0 | 1 583.0 | 1.1%       | -1.5%    | 1.0%    | #N/A   | 10.8%    | 19.2           | #N/A    | #N/A    |
| Erste Bank       | 1 543   | 1 542   | 1 522   | 1 528    | 1 536   | 1 551   | -0.5%      | -2.6%    | 2.8%    | -1.9%  | -4.6%    | 420.0          | 1 398   | 1 741   |
| Komerční banka   | 4 296   | 4 306   | 4 244   | 4 242    | 4 280   | 4 295   | -0.9%      | -1.2%    | -3.2%   | 22.8%  | 36.9%    | 358.8          | 3 076   | 4 509   |
| Orco Pr. Group   | 2 944   | 2 985   | 2 940   | 2 960    | 2 954   | 2 975   | 0.2%       | -3.0%    | 2.6%    | 3.1%   | 7.4%     | 120.1          | 2 568   | 3 706   |
| PEGAS            | 767     | 771     | 760     | 763      | 766     | 752     | -0.4%      | 2.4%     | 3.2%    | #N/A   | 1.3%     | 48.5           | #N/A    | #N/A    |
| Philip Morris CR | 9 774   | 9 854   | 9 690   | 9 777    | 9 750   | 9 840   | 0.3%       | -1.6%    | -1.3%   | -16.7% | -9.8%    | 9.9            | 8 851   | 11 976  |
| Unipetrol        | 317.3   | 324.2   | 318.5   | 323.80   | 314.3   | 314.5   | 3.0%       | -0.9%    | 6.3%    | 56.4%  | 38.2%    | 209.4          | 203.0   | 329.0   |
| Zentiva          | 1 172   | 1 182   | 1 170   | 1 181    | 1 171.0 | 1 146.0 | 0.9%       | 0.9%     | -1.7%   | -7.7%  | -6.9%    | 454.1          | 1 129   | 1 548   |
| AAA Auto         | 53.5    | 54.5    | 53.5    | 53.8     | 53.2    | 52.6    | 1.1%       | -0.00957 | #N/A    | #N/A   | -2.1%    | 1.1            | #N/A    | #N/A    |

## ZPRÁVY A KOMENTÁŘE

### TO2 zveřejnila výsledky za 3Q v souladu s očekáváním

TO2 zveřejnila dobré výsledky za 3Q 07, přičemž tržby vzrostly meziročně o 3,4 % na 16 mld Kč (naš odhad byl 15,8 mld Kč, odhad trhu 15,9 mld Kč), OIBDA kleslo o 5,2 % na 7,2 mld Kč (naš odhad byl 7.36 mld Kč, odhad trhu 7,3 mld Kč) a čistý zisk dosáhl 2,7 mld Kč, tedy zvýšen o 5,5 % meziročně (naš odhad byl 2.7 mld Kč, odhad trhu 2,7 mld Kč).

Výsledky jsou zhruba v souladu s konsensuálním i naším odhadem. Výhled byl potvrzen. Tržby by měly za rok 2007 vzrůst zhruba o 3 % (horní hranice odhadu společnosti) a OIBDA zůstat meziročně nezměněné nebo klesnout o 1 % díky zvýšeným, počátečním nákladům na operace na Slovensku. Dále společnost informovala, že slovenská divize má již přibližně 0,5 mil. zákazníků a že pevné linky se začínají stabilizovat (hlavně díky vysokorychlostnímu internetu). Hlavním důvodem růstu tržeb a čistého zisku je divize mobilních telefonů, což bylo všeobecně očekáváno. Divize pevných linek vykázala působivé výsledky právě vy vysokorychlostním internetu (Radim Kramule, Vera Sutedia +43 501 00 11905)

### ČEZ podal nabídku na výstavbu a provoz atomové elektrárny

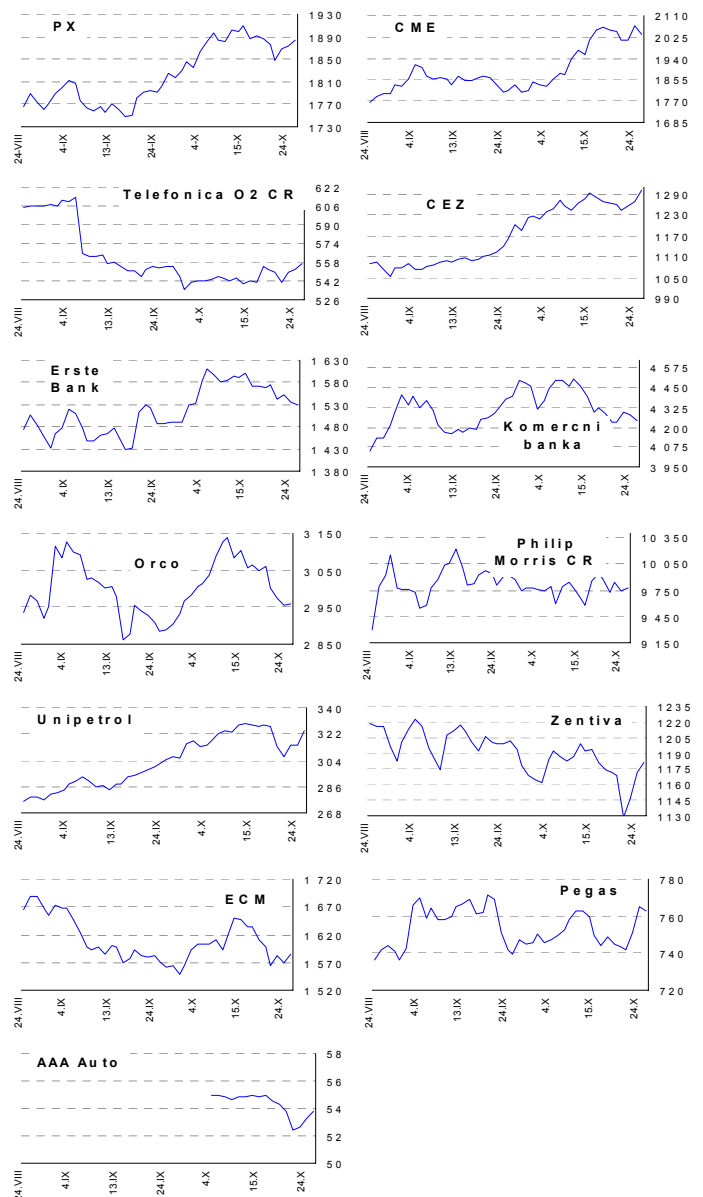
ČEZ podal nabídku v tendru na výstavbu a provoz dvou nových jednotek atomové elektrárny Cernavoda v Rumunsku, jak prohlásila mluvčí společnosti Eva Nováková. Náklady projektu se odhadují na 2,2 mld EUR, přičemž celková instalovaná kapacita by měla dosáhnout 720 MW. Elektrárna by měla být dokončena do roku 2015. Jiné detaily nebyly sděleny. (Bloomberg)

Odhadovaná cena projektu oproti instalované kapacitě se nám zdá celkem vysoká (zhruba 3,1 mil. EUR na MW), na druhé straně náklady ve stavebnictví za poslední dekádu významně vzrostly (v případě Temelína náklady činily zhruba 1,7 mil. EUR na MW). Každopádně nejdříve raději počkáme na více detailů o tomto projektu. (Jakub Židoň +420 224 995 340)

### Ratingová agentura zvýšila hodnocení dvou českých bank

Ratingová agentura S&P zvýšila svůj dlouhodobý „rating“ závazků KB z „A“ na „A+“ a zároveň potvrdila krátkodobý „rating“ na „A-1“, výhled zůstává stabilní. S&P také zvýšila dlouhodobý a krátkodobý „rating“ závazků České spořitelny na „A“ a „A-1“ z „A-“, a „A-2“ respektive, přičemž výhled zůstává stabilní. (Bloomberg)

## GRAFY AKCIÍ A INDEXU PX



| Akcie            | Doporučení | 12M cíl. cena | Datum   |
|------------------|------------|---------------|---------|
| CME              | Akumulovat | 97.8 USD      | 31.1.07 |
| ČEZ              | Držet      | 1 045 Kč      | 8.6.07  |
| Telefonica O2 CR | Držet      | 620 Kč        | 31.7.07 |
| Komerční banka   | Akumulovat | 4 400 Kč      | 5.5.07  |
| Orco             | Kupovat    | 129 EUR       | 1.10.07 |
| Unipetrol        | Kupovat    | 367 Kč        | 1.10.07 |
| Zentiva          | Kupovat    | 1 520 Kč      | 16.8.07 |
| Philip Morris CR | Redukovat  | 9 655 Kč      | 12.6.07 |
| ECM              | Akumulovat | 1 880 Kč      | 1.10.07 |
| Pegas            | Držet      | 849 Kč        | 3.7.07  |

# Akciové trhy – denní zpráva

## ZAHRA NIČNÍ AKCIOVÉ TRHY

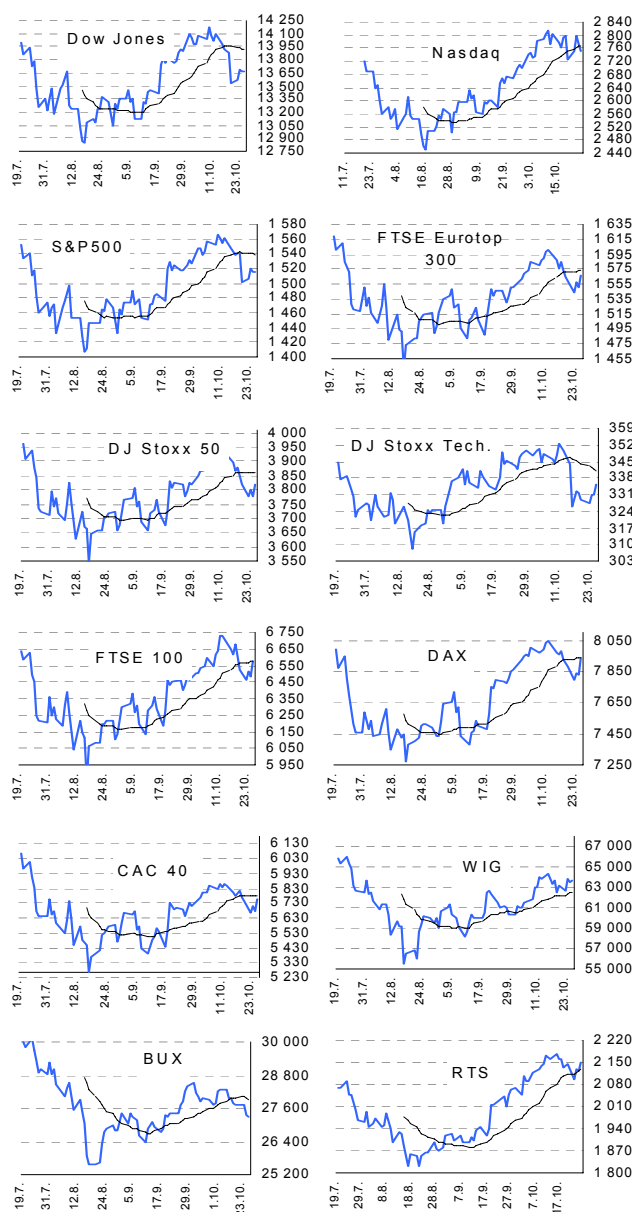
26. října 2007

| Index                | 25. 10.   | 24. 10.   | 23. 10.   | % změna za |         |         |          |       | Vývoj v roce |           | Roční     |  |
|----------------------|-----------|-----------|-----------|------------|---------|---------|----------|-------|--------------|-----------|-----------|--|
|                      |           |           |           | 1 den      | 1 týden | 1 měsíc | 6 měsíců | 1 rok | 2007         | minimum   | maximum   |  |
| Dow Jones IA         | 13 671.92 | 13 675.25 | 13 676.23 | -0.0%      | -1.6%   | -0.8%   | 4.4%     | 12.7% | 9.7%         | 11 986.04 | 14 164.53 |  |
| Nasdaq Composite     | 2 750.86  | 2 774.76  | 2 799.26  | -0.9%      | -1.7%   | 2.5%    | 8.0%     | 16.7% | 13.9%        | 2 330.79  | 2 811.61  |  |
| S&P 500              | 1 514.40  | 1 515.88  | 1 519.59  | -0.1%      | -1.7%   | -0.2%   | 1.3%     | 9.6%  | 6.8%         | 1 364.30  | 1 565.15  |  |
| FTSE Eurotop 300     | 1 567.10  | 1 549.66  | 1 557.99  | 1.1%       | -0.4%   | 2.5%    | -0.4%    | 7.7%  | 5.6%         | 1 421.17  | 1 630.32  |  |
| DJ Stoxx 50          | 3 816.66  | 3 778.71  | 3 800.49  | 1.0%       | -0.8%   | 1.0%    | -1.5%    | 2.9%  | 3.2%         | 3 504.87  | 3 998.93  |  |
| DJ Stoxx Technology  | 335.12    | 331.33    | 331.02    | 1.1%       | 1.0%    | -2.0%   | 5.3%     | 12.7% | 8.9%         | 285.51    | 352.34    |  |
| FTSE 100             | 6 576.30  | 6 482.00  | 6 514.00  | 1.5%       | -0.5%   | 2.8%    | 1.8%     | 5.8%  | 5.7%         | 5 858.90  | 6 732.40  |  |
| DAX Xetra            | 7 932.44  | 7 828.96  | 7 842.79  | 1.3%       | 0.1%    | 2.1%    | 8.0%     | 26.6% | 20.2%        | 6 223.33  | 8 105.69  |  |
| CAC 40               | 5 760.30  | 5 674.67  | 5 705.05  | 1.5%       | -0.1%   | 2.1%    | -3.1%    | 6.2%  | 3.9%         | 5 254.05  | 6 168.15  |  |
| BUX (Maďarsko)       | 27 280.67 | 27 360.00 | 27 750.28 | -0.3%      | -1.8%   | -1.6%   | 6.5%     | 20.5% | 9.8%         | 21 988.77 | 30 118.12 |  |
| WIG (Polsko)         | 63 604.32 | 63 436.77 | 63 836.90 | 0.3%       | 1.7%    | 4.2%    | 6.8%     | 32.6% | 23.6%        | 47 209.15 | 67 568.51 |  |
| RTS (Rusko)          | 2 151.10  | 2 123.36  | 2 127.00  | 1.3%       | 0.7%    | 7.1%    | 9.0%     | 31.9% | 11.9%        | 1 590.33  | 2 176.90  |  |
| ISE Nat. (Turecko)   | 55 728.60 | 55 728.60 | 55 638.88 | 0.0%       | -1.0%   | 5.4%    | 16.0%    | 40.6% | 42.5%        | 36 629.89 | 58 231.90 |  |
| CECE (Střed. Evropa) | 4 302.15  | 4 222.13  | 4 245.18  | 1.9%       | 3.3%    | 8.8%    | 14.9%    | 43.4% | 28.3%        | 2 982.81  | 4 302.15  |  |

### Nejziskovější / nejtrátovější akcie – USA, západní Evropa

| index       | nejzisk. akcie      | kurz     | % zm.     | nejtrát. akcie        | kurz     | % zm.  |
|-------------|---------------------|----------|-----------|-----------------------|----------|--------|
| Dow Jones   | Microsoft           | \$31.99  | 2.4%      | Amer Intl Group       | \$61.79  | -3.2%  |
|             | Coca-Cola Co        | \$61.30  | 1.9%      | General Motors        | \$37.69  | -2.6%  |
|             | Boeing              | \$96.00  | 1.8%      | Walt Disney Co        | \$34.45  | -1.7%  |
|             | E I du Pont         | \$48.34  | 1.7%      | Caterpillar           | \$74.67  | -1.5%  |
|             | McDonald's          | \$58.07  | 1.6%      | Citigroup             | \$41.23  | -1.4%  |
| Nasdaq 100  | Cognizant Tech      | \$39.20  | #HODNOTA! | NII Holdings          | \$56.05  | -19.3% |
|             | Akamai Technolog    | \$37.13  | 12.6%     | Cadence Design        | \$19.32  | -10.9% |
|             | Monster Wrldwd      | \$38.80  | 7.6%      | Comcast               | \$21.28  | -10.8% |
|             | Ex press Scripts    | \$60.94  | 6.2%      | NVIDIA                | \$34.70  | -8.7%  |
|             | Intuitive Srgcal    | \$329.45 | 3.8%      | Celgene Corp          | \$64.22  | -8.5%  |
| DJ Stoxx 50 | France Telecom      | 25.80    | 8.7%      | Ericsson (SEK)        | 18.94    | -1.1%  |
|             | Vodafone (€p)       | 189.70   | 6.5%      | Kon Philips (€)       | 28.29    | -1.0%  |
|             | Assicurazioni Gen   | 32.98    | 5.8%      | Allianz (€)           | 150.50   | -1.0%  |
|             | DaimlerChrysler (€) | 77.76    | 4.7%      | Glax oSmithKline (€)  | 1240.00  | -0.7%  |
|             | Deutsche Tel. (€)   | 13.93    | 4.0%      | Total (€)             | 54.15    | -0.7%  |
| DAX         | DaimlerChrysler     | €77.8    | 4.7%      | Merck                 | €85.4    | -2.7%  |
|             | Deutsche Tel.       | €13.9    | 4.0%      | Deutsche Postbank     | €48.3    | -2.0%  |
|             | Deutsche Borse      | €110.3   | 3.9%      | MAN                   | €118.9   | -1.5%  |
|             | Fresenius Med       | €36.2    | 2.3%      | Metro                 | €59.6    | -1.1%  |
|             | Adidas-Salomon      | €44.7    | 2.2%      | Allianz               | €150.5   | -1.0%  |
| CAC 40      | France Telecom      | €25.8    | 8.7%      | L'Oreal               | €89.4    | -2.3%  |
|             | Alstom              | €161.4   | 6.1%      | Essilor International | €44.3    | -0.9%  |
|             | Bouygues            | €65.6    | 6.1%      | Total                 | €54.2    | -0.7%  |
|             | Vallourec           | €214.2   | 4.0%      | Air Liquide           | €94.1    | -0.1%  |
|             | Edf                 | €83.5    | 2.9%      | Vivendi Universal     | €30.0    | 0.0%   |
| FTSE 100    | Vodafone Group      | £p189.7  | 6.5%      | Alliance&Leicest      | £p729.5  | -3.0%  |
|             | Intercont Hotels    | £p1095.0 | 5.9%      | Baratt Developmnet    | £p650.0  | -1.8%  |
|             | Home retail group   | £p412.8  | 5.0%      | Centrica              | £p372.5  | -1.3%  |
|             | Old Mutual          | £p178.6  | 5.0%      | Glax oSmithKline      | £p1240.0 | -0.7%  |
|             | Prudential          | £p779.0  | 4.6%      | Daily Mail & General  | £p785.0  | 0.6%   |

### Hlavní indexy + 20denní klouzavý průměr



### Střední a východní Evropa

|                           | 25. 10. | 24. 10. | 1 den | 1 týden | 1 měsíc | rok 2007 |
|---------------------------|---------|---------|-------|---------|---------|----------|
| Egis (HUF)                | 23 000  | 23 150  | -0.6% | 0.9%    | 0.7%    | -13.8%   |
| Gedeon Richter (HUF)      | 37 575  | 37 600  | -0.1% | -2.7%   | 2.1%    | -12.0%   |
| Pliva (HRK)               | 820     | 820     | 0.0%  | 0.0%    | 0.0%    | 0.0%     |
| Krka (€)                  | 115     | 115     | -0.1% | 4.6%    | 3.6%    | -85.7%   |
| Eesti Telekom (Kr.)       | 7.80    | 7.80    | 0.0%  | 0.4%    | -1.3%   | -7.1%    |
| Matav (HUF)               | 931     | 932     | -0.1% | -1.5%   | -4.0%   | -12.2%   |
| Telecom Austria (€)       | 19.20   | 18.60   | 3.2%  | 3.7%    | 7.3%    | -8.0%    |
| TPSA (PLN)                | 23.4    | 22.8    | 2.6%  | 8.6%    | 10.6%   | -5.4%    |
| LUKOIL (USD)              | 85.45   | 83.80   | 2.0%  | -1.0%   | 6.4%    | -2.8%    |
| MOL (HUF)                 | 27 130  | 27 350  | -0.8% | -1.0%   | -2.9%   | 26.3%    |
| OMV (€)                   | 50.00   | 49.60   | 0.8%  | 0.1%    | 2.0%    | 15.4%    |
| PKN Orlen (PLN)           | 56.8    | 56.6    | 0.4%  | 0.7%    | -1.2%   | 14.1%    |
| Bank Austria Credit.(€)   | 143.69  | 143.90  | -0.1% | -0.3%   | -0.9%   | 19.9%    |
| Bank BPH (PLN)            | 990.0   | 985.0   | 0.5%  | 4.1%    | 8.8%    | 5.3%     |
| POWSZ . KASA (PLN)        | 56.2    | 55.5    | 1.3%  | 4.9%    | 4.2%    | 17.1%    |
| OTP Bank (HUF)            | 9 169   | 9 170   | -0.0% | -2.3%   | -0.3%   | 4.2%     |
| Pekao (PLN)               | 264.0   | 260.3   | 1.4%  | 5.6%    | 6.5%    | 11.9%    |
| Raiffeisen Intl. Bank (€) | 109.1   | 107.8   | 1.2%  | -3.4%   | 6.5%    | -8.7%    |

### Dnešní očekávané události

| Událost                              | Konsensus |
|--------------------------------------|-----------|
| 10:00 UK: BOE jednání o sazbách      | 11,4% ↓   |
| 16:00 US: důvěra univerzita Michigan | 82 ↑      |

### Česká spořitelna, a.s., Na Perštýně 1, Praha 1

Akcie prodej: Jan Korb, tel: +420/224 995 490; Michal Tobiáš, tel: +420/224 995 491; Pavel Krabička On-line obchodování s CP: [www.brokerjet.cz](http://www.brokerjet.cz)  
 Analýza: Jakub Židón, tel: +420/224 995 340, email: [JZidon@csas.cz](mailto:JZidon@csas.cz), Petr Bártek, tel: +420/224 995 227, Radim Kramule, tel: +420/224 995 213

Důležitá upozornění (tzv. „disclaimer“), včetně případného konfliktu zájmů, dle Vyhlášky o poctivé prezentaci investičních doporučení (114/2006 Sb.) jsou k dispozici na webových stránkách tvůrce tohoto dokumentu – odboru Ekonomických a strategických analýz České spořitelny [www.csas.cz/analýza](http://www.csas.cz/analýza). Přímý odkaz na dokument s důležitými upozorněními je: [www.csas.cz/analýza\\_upozorneni](http://www.csas.cz/analýza_upozorneni). Historie vydaných investičních doporučení je k dispozici v Měsíčních strategiích, které jsou dostupné na výše uvedené webové adrese.