

Akciové trhy – denní zpráva

ČESKÝ AKCIOVÝ TRH

25. ŘÍJNA 2007

| | 24.10. | | | | 23.10. | 22.10. | % změna za | | | | | Obrát (mil.Kč) | Roční | |
|------------------|---------|---------|---------|----------|---------|---------|------------|----------|---------|--------|----------|-------------------|---------|---------|
| | open | high | low | close | close | close | 1 den | 1 týden | 1 měsíc | 1 rok | rok 2007 | | minimum | maximum |
| PX | 1 865.0 | 1 878.1 | 1 863.4 | 1 872.6 | 1 867.6 | 1 848.4 | 0.3% | -1.0% | 4.5% | 22.0% | 17.9% | 7 236 | 1 525.1 | 1 908.3 |
| CME | 2 056 | 2 075 | 2 015 | 2 072 | 2 015.0 | 2 010.0 | 2.8% | 0.4% | 14.6% | 22.6% | 41.7% | 95.2 | 1 451.0 | 2 163.0 |
| Telefonica O2 CR | 552.8 | 555.4 | 550.0 | 552.30 | 550.0 | 541.1 | 0.4% | -0.3% | -0.2% | 23.9% | 16.0% | 249.2 | 452.3 | 622.8 |
| ČEZ | 1 256.0 | 1 274.0 | 1 256.0 | 1 270.00 | 1 257.0 | 1 245.0 | 1.0% | 0.2% | 11.4% | 49.0% | 32.3% | 1255.7 | 827.5 | 1 293.0 |
| ECM | 1 581.0 | 1 597.0 | 1 560.0 | 1 569.00 | 1 583.0 | 1 563.0 | -0.9% | -3.9% | -0.9% | #N/A | 9.6% | 47.8 | #N/A | #N/A |
| Erste Bank | 1 543 | 1 552 | 1 529 | 1 536 | 1 551 | 1 542 | -1.0% | -2.4% | 3.2% | 0.2% | -4.1% | 276.5 | 1 398 | 1 741 |
| Komerční banka | 4 287 | 4 315 | 4 253 | 4 280 | 4 295 | 4 236 | -0.3% | -1.1% | -1.5% | 25.1% | 38.1% | 530.5 | 3 076 | 4 509 |
| Orco Pr. Group | 2 977 | 2 976 | 2 943 | 2 954 | 2 975 | 3 002 | -0.7% | -3.6% | 1.6% | 2.3% | 7.2% | 58.6 | 2 568 | 3 706 |
| PEGAS | 750 | 768 | 750 | 766 | 751 | 740 | 1.9% | 2.3% | 3.2% | #N/A | 1.7% | 114.3 | #N/A | #N/A |
| Philip Morris CR | 9 839 | 9 965 | 9 740 | 9 750 | 9 840 | 9 720 | -0.9% | -1.0% | -0.5% | -14.1% | -10.1% | 10.1 | 8 851 | 11 976 |
| Unipetrol | 313.4 | 316.8 | 313.0 | 314.30 | 314.5 | 306.2 | -0.1% | -4.2% | 3.8% | 53.3% | 34.1% | 97.0 | 203.0 | 329.0 |
| Zentiva | 1 145 | 1 172 | 1 145 | 1 171 | 1 146.0 | 1 129.0 | 2.2% | -0.3% | -2.3% | -8.8% | -7.6% | 383.8 | 1 129 | 1 548 |
| AAA Auto | 52.8 | 53.6 | 52.9 | 53.2 | 52.6 | 52.4 | 1.2% | -0.02437 | #N/A | #N/A | -3.2% | 5.7 | #N/A | #N/A |

ZPRÁVY A KOMENTÁŘE

TO2 dnes zveřejní výsledky za 1-3Q 07

Telefonica O2 dnes kolem 16:00 zveřejní své výsledky za období 1-3Q 2007. Konsensuální odhad čistého zisku předvídá růst o 5,1 % na 2,7 miliard Kč, OIBDA 7,3 miliard Kč (-4,6 %) a tržby 15,91 miliard Kč (+2,6 %). Náš odhad je víceméně v souladu s konsensuálním odhadem, jelikož odhadujeme čistý zisk 2,7 miliard Kč, EBITDA 7,36 miliard Kč a tržby 15,79 miliard Kč. Očekávaný růst tržeb o 1,8 % by měl být hnaný mobilní divizí (+5%). Počáteční náklady spuštění mobilních operací na Slovensku by nadále měly negativně dopadat na OIBDA. Proto odhadujeme, že marže OIBDA poklesne z 49,3 % ve 3Q07 na 46,6 % ve 3Q07. Nižší odpisy a vyšší finanční výsledky by měly podpořit růst zisku (+5,3 %). Očekáváme, že společnost potvrdí svůj výhled na rok 2007 (+1-3% růst tržeb a -1% OIBDA). (Vera Sutedja +43 501 001 1905)

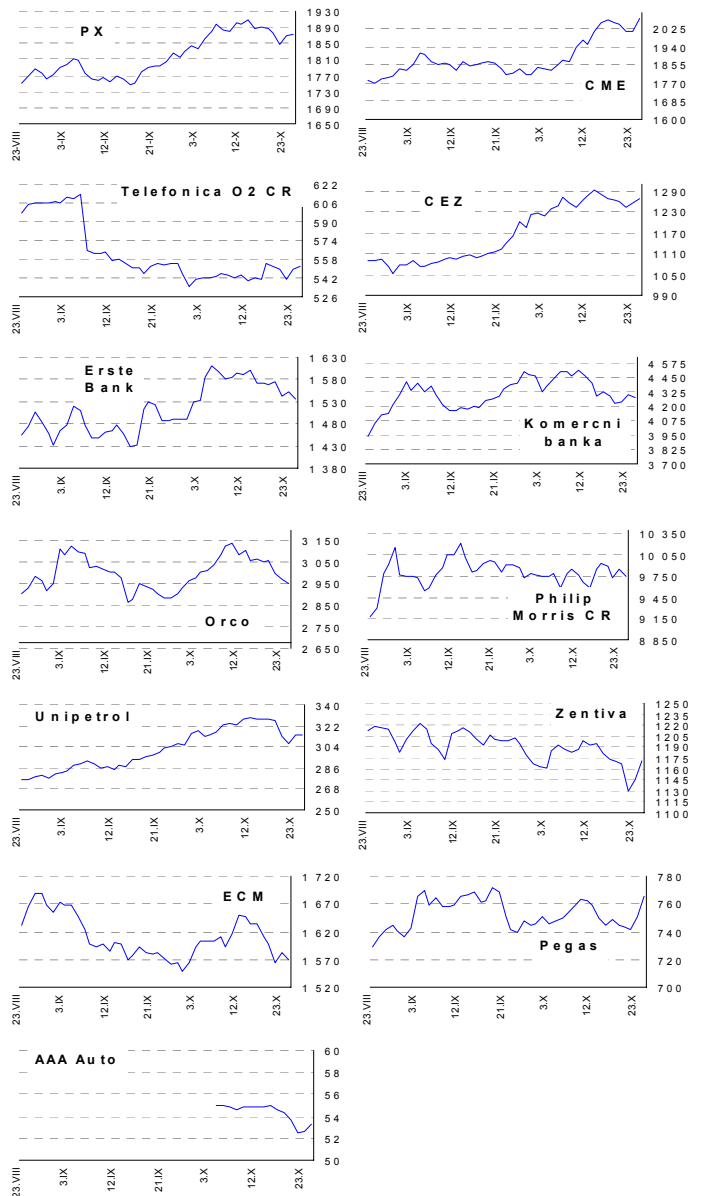
Burza prodlouží obchodování o 60 minut

Pražská burza oznámila, že o 60 minut prodlouží obchodování SPADových titulů. Od března 2008 se tak začne obchodovat již od 9:00 a skončí se v 16:30 (nyní 9:30 až 16:00). (HN)

ČNB dnes zasedá kvůli sazbám

Dnešní zasedání ČNB ohledně sazeb patrně nepřinese jejich změnu (díky silné koruně), ale odhalí novou inflační prognózu. Příští zvýšení by mělo přijít v lednu (+25bps na 3,50 %). (ČS)

GRAFY AKCIÍ A INDEXU PX



| Akcie | Doporučení | 12M cíl. cena | Datum |
|------------------|------------|---------------|---------|
| CME | Akumulovat | 97.8 USD | 31.1.07 |
| ČEZ | Držet | 1 045 Kč | 8.6.07 |
| Telefonica O2 CR | Držet | 620 Kč | 31.7.07 |
| Komerční banka | Akumulovat | 4 400 Kč | 5.5.07 |
| Orco | Kupovat | 129 EUR | 1.10.07 |
| Unipetrol | Kupovat | 367 Kč | 1.10.07 |
| Zentiva | Kupovat | 1 520 Kč | 16.8.07 |
| Philip Morris CR | Redukovat | 9 655 Kč | 12.6.07 |
| ECM | Akumulovat | 1 880 Kč | 1.10.07 |
| Pegas | Držet | 849 Kč | 3.7.07 |

ZAHRA NIČNÍ AKCIOVÉ TRHY

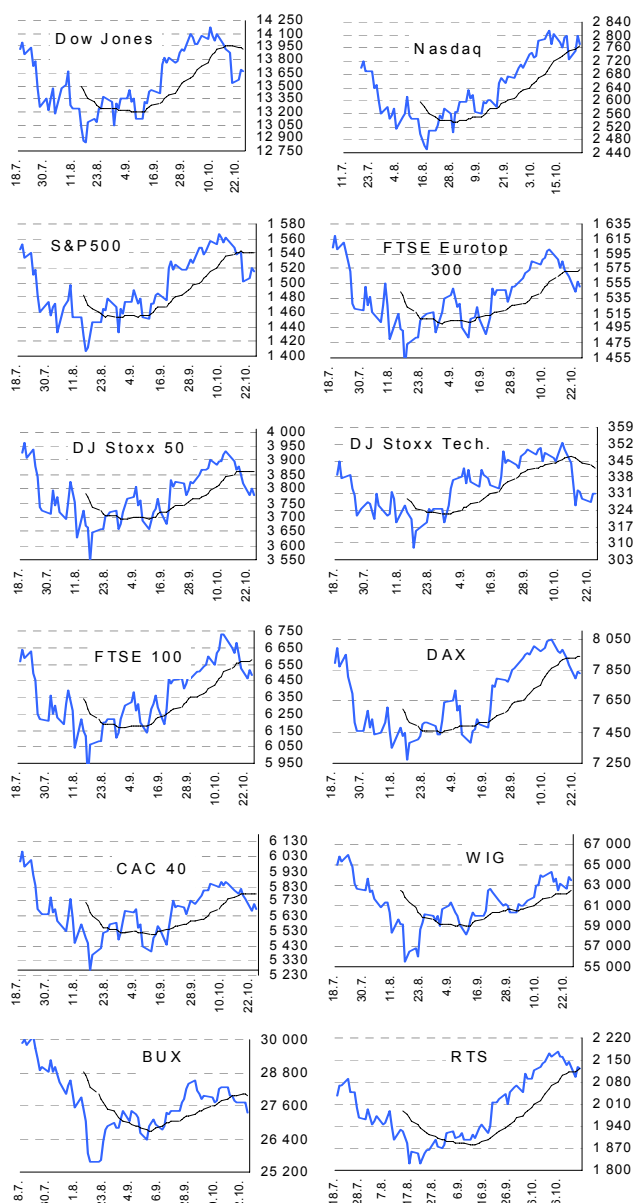
25. října 2007

| Index | 24. 10. | 23. 10. | 22. 10. | % změna za | | | | | Vývoj v roce 2007 | Roční | |
|---------------------|-----------|-----------|-----------|------------|---------|---------|----------|-------|-------------------|-----------|-----------|
| | | | | 1 den | 1 týden | 1 měsíc | 6 měsíců | 1 rok | | minimum | maximum |
| Dow Jones IA | 13 675.25 | 13 676.23 | 13 566.97 | -0.0% | -1.6% | -0.6% | 5.6% | 12.8% | 9.7% | 11 986.04 | 14 164.53 |
| Nasdaq Composite | 2 774.76 | 2 799.26 | 2 753.93 | -0.9% | -0.6% | 4.0% | 9.9% | 18.3% | 14.9% | 2 330.79 | 2 811.61 |
| S&P 500 | 1 515.88 | 1 519.59 | 1 506.33 | -0.2% | -1.6% | -0.1% | 2.4% | 10.1% | 6.9% | 1 364.30 | 1 565.15 |
| FTSE Eurotop 300 | 1 549.66 | 1 557.99 | 1 543.66 | -0.5% | -2.2% | 0.3% | -0.9% | 6.9% | 4.5% | 1 421.17 | 1 630.32 |
| DJ Stoxx 50 | 3 778.71 | 3 800.49 | 3 777.24 | -0.6% | -2.6% | -1.1% | -2.0% | 2.2% | 2.2% | 3 504.87 | 3 998.93 |
| DJ Stoxx Technology | 331.33 | 331.02 | 327.07 | 0.1% | -0.3% | -3.5% | 4.9% | 11.0% | 7.7% | 285.51 | 352.34 |
| FTSE 100 | 6 482.00 | 6 514.00 | 6 459.30 | -0.5% | -2.9% | 0.2% | 0.8% | 4.8% | 4.2% | 5 858.90 | 6 732.40 |
| DAX Xetra | 7 828.96 | 7 842.79 | 7 794.94 | -0.2% | -2.0% | 0.5% | 7.7% | 25.3% | 18.7% | 6 223.33 | 8 105.69 |
| CAC 40 | 5 674.67 | 5 705.05 | 5 661.27 | -0.5% | -2.5% | -0.3% | -3.6% | 5.0% | 2.4% | 5 254.05 | 6 168.15 |
| BUX (Maďarsko) | 27 360.00 | 27 750.28 | 27 750.28 | -1.4% | -2.1% | -0.1% | 7.2% | 22.2% | 10.1% | 21 988.77 | 30 118.12 |
| WIG (Polsko) | 63 436.77 | 63 836.90 | 62 626.86 | -0.6% | -0.3% | 3.0% | 6.2% | 33.5% | 23.3% | 47 209.15 | 67 568.51 |
| RTS (Rusko) | 2 123.36 | 2 127.00 | 2 098.57 | -0.2% | -1.6% | 4.0% | 8.0% | 32.0% | 10.5% | 1 590.33 | 2 176.90 |
| ISE Nat. (Turecko) | 55 638.88 | 55 638.88 | 55 752.22 | 0.0% | -4.0% | 3.8% | 18.3% | 40.3% | 42.2% | 36 629.89 | 58 231.90 |
| CECE (Střed.Evropa) | 4 222.13 | 4 245.18 | 4 133.58 | -0.5% | 1.0% | 6.5% | 13.0% | 42.9% | 25.9% | 2 982.81 | 4 245.18 |

Nejziskovější / nejtrátovější akcie – USA, západní Evropa

| index | nejzisk. akcie | kurz | % zm. | nejtrát. akcie | kurz | % zm. |
|---------------------------|----------------------|------------|---------|---------------------|---------------|---------|
| Dow Jones | Caterpillar | \$75.79 | 1.8% | Intel | \$26.01 | -2.9% |
| | E I du Pont | \$47.54 | 1.6% | IBM | \$112.95 | -1.5% |
| | Microsoft | \$31.25 | 1.1% | Citigroup | \$41.82 | -1.5% |
| | General Motors | \$38.69 | 0.9% | AT&T | \$41.55 | -1.1% |
| | Ex on Mobil | \$92.13 | 0.9% | Verizon Comms | \$44.42 | -0.9% |
| | Nasdaq 100 | Paccar Inc | \$56.22 | 11.6% | Broadcom Corp | \$34.92 |
| Microchip Tech | | \$32.00 | 4.3% | Amazon com Inc | \$88.73 | -12.0% |
| Intuitive Srgcal | | \$317.37 | 4.3% | Juniper Networks | \$34.02 | -8.4% |
| Cephalon | | \$73.79 | 3.8% | Marvell Technlgy | \$17.22 | -4.5% |
| DJ Stoxx 50 | EchoStar Commun | \$49.99 | 3.4% | Akamai Technologie | \$32.97 | -4.2% |
| | Assicurazioni Gen | 31.17 | 2.6% | BHP Billiton (€p) | 1741.00 | -3.5% |
| | Royal Dutch Shell | 29.64 | 1.5% | BBVA (€) | 16.61 | -2.0% |
| | DaimlerChrysler (€) | 74.30 | 1.4% | Astra Zeneca (€p) | 2409.00 | -2.0% |
| DAX | E.ON (€) | 133.12 | 1.3% | Fortis (€) | 21.66 | -2.0% |
| | Ericsson (SEK) | 19.16 | 0.7% | Anglo American (€p) | 3054.00 | -2.0% |
| | Deutsche Borse | €106.2 | 4.6% | Deutsche Postbank | €49.3 | -2.9% |
| | Volkswagen | €172.6 | 1.7% | Commerzbank | €28.5 | -2.8% |
| CAC 40 | RWE | €94.6 | 1.6% | TUI | €19.4 | -2.3% |
| | DaimlerChrysler | €74.3 | 1.4% | Hypo Real Estate Hc | €40.3 | -1.7% |
| | E.ON | €133.1 | 1.3% | Allianz | €152.0 | -1.7% |
| | STM | €12.0 | 5.6% | Michelin | €93.8 | -2.6% |
| FTSE 100 | Saint Gobain | €72.0 | 1.6% | SocGen | €111.8 | -1.8% |
| | Essilor Internationa | €44.7 | 1.0% | Vallourec | €206.0 | -1.8% |
| | Air Liquide | €94.2 | 0.8% | Alstom | €152.0 | -1.6% |
| | Danone | €59.3 | 0.8% | Unibail-Rodamco | €170.2 | -1.6% |
| Střední a východní Evropa | BAE Systems | £p507.0 | 3.4% | Reckitt Bencksr | £p2728.0 | -4.9% |
| | Rolls-Royce Gp | £p546.0 | 2.4% | Lonmin | £p3250.0 | -4.7% |
| | Home retail group | £p393.0 | 1.6% | Northern Rock | £p182.9 | -3.6% |
| | British Airways | £p423.5 | 1.4% | BHP Billiton | £p1741.0 | -3.5% |
| | Royal Dutch Shell | £p2046.0 | 1.4% | DSC Intl | £p117.0 | 2.8% |

Hlavní indexy + 20denní klouzavý průměr



Střední a východní Evropa

| | 24. 10. | 23. 10. | 1 den | 1 týden | 1 měsíc | rok 2007 |
|---------------------------|---------|---------|-------|---------|---------|----------|
| Egis (HUF) | 23 150 | 22 895 | 1.1% | 0.9% | 1.9% | -13.2% |
| Gedeon Richter (HUF) | 37 600 | 38 525 | -2.4% | -2.6% | 2.1% | -12.0% |
| Pliva (HRK) | 820 | 820 | 0.0% | 0.0% | 0.0% | 0.0% |
| Krka (€) | 115 | 113 | 2.5% | 2.2% | 2.3% | -85.7% |
| Eesti Telekom (Kr.) | 7.80 | 7.80 | 0.0% | 0.6% | -3.1% | -7.1% |
| Matav (HUF) | 932 | 945 | -1.4% | -1.6% | -3.9% | -12.1% |
| Telecom Austria (€) | 18.60 | 18.60 | 0.0% | -0.7% | 5.7% | -10.9% |
| TPSA (PLN) | 22.8 | 22.8 | 0.0% | 4.2% | 8.1% | -7.8% |
| LUKOIL (USD) | 83.80 | 84.30 | -0.6% | -4.7% | 3.3% | -4.7% |
| MOL (HUF) | 27 350 | 27 345 | 0.0% | -1.6% | 1.4% | 27.3% |
| OMV (€) | 49.60 | 50.00 | -0.8% | -0.8% | -3.8% | 14.5% |
| PKN Orlen (PLN) | 56.6 | 57.0 | -0.7% | -0.7% | -1.6% | 13.7% |
| Bank Austria Credit.(€) | 143.90 | 143.94 | -0.0% | -0.7% | 0.6% | 20.1% |
| Bank BPH (PLN) | 985.0 | 985.0 | 0.0% | 3.5% | 5.3% | 4.8% |
| POWSZ. KASA (PLN) | 55.5 | 56.5 | -1.8% | 0.9% | 0.9% | 15.6% |
| OTP Bank (HUF) | 9 170 | 9 400 | -2.4% | -2.8% | -0.2% | 4.2% |
| Pekao (PLN) | 260.3 | 259.6 | 0.3% | 3.7% | 3.5% | 10.3% |
| Raiffeisen Intl. Bank (€) | 107.8 | 110.9 | -2.9% | -7.2% | 4.4% | -9.8% |

Dnešní očekávané události

Konsensus

- 14:30 US: objednávky zboží dlouhodobé spotřeby 1,5% ↑
- 16:00 US: prodeje nových domů 770k ↑

Česká spořitelna, a.s., Na Perštýně 1, Praha 1

Akcie prodej: Jan Korb, tel: +420/224 995 490; Michal Tobiáš, tel: +420/224 995 491; Pavel Krabička On-line obchodování s CP: www.brokerjet.cz
 Analýza: Jakub Židoň, tel: +420/224 995 340, email: JZidon@csas.cz, Petr Bártek, tel: +420/224 995 227, Radim Kramule, tel: +420/224 995 213

Důležitá upozornění (tzv. „disclaimer“), včetně případného konfliktu zájmů, dle Vyhlášky o poctivé prezentaci investičních doporučení (114/2006 Sb.) jsou k dispozici na webových stránkách tvůrce tohoto dokumentu – odboru Ekonomických a strategických analýz České spořitelny www.csas.cz/analýza. Přímý odkaz na dokument s důležitými upozorněními je: www.csas.cz/analýza/upozorneni. Historie vydaných investičních doporučení je k dispozici v Měsíčních strategiích, které jsou dostupné na výše uvedené webové adrese.