

Akciové trhy – denní zpráva

ČESKÝ AKCIOVÝ TRH

24. ŘÍJNA 2007

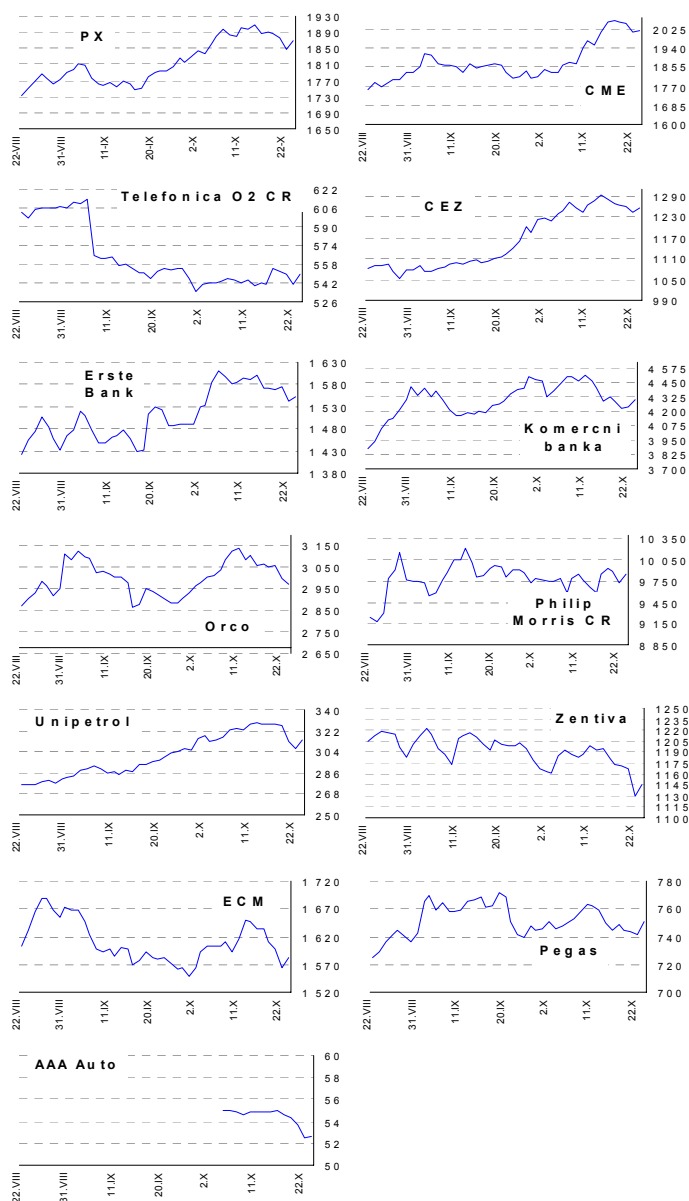
	23.10.				22.10.	19.10.	% změna za					Obrát (mil.Kč)	Roční	
	open	high	low	close	close	close	1 den	1 týden	1 měsíc	1 rok	rok 2007		minimum	maximum
PX	1 853.6	1 868.3	1 853.6	1 867.6	1 848.4	1 876.1	1.0%	-1.0%	4.1%	22.4%	17.5%	6 645	1 525.1	1 908.3
CME	1 997	2 025	1 977	2 015	2 010.0	2 047.0	0.2%	-1.9%	9.9%	18.9%	37.8%	103.9	1 451.0	2 163.0
Telefonica O2 CR	546.0	551.5	541.1	550.00	541.1	549.2	1.6%	1.8%	-0.7%	24.4%	15.5%	328.2	452.3	622.8
ČEZ	1 260.0	1 261.0	1 245.3	1 257.00	1 245.0	1 261.0	1.0%	-1.7%	11.9%	48.4%	30.9%	1453.8	827.5	1 293.0
ECM	1 578.0	1 586.0	1 553.0	1 583.00	1 563.0	1 598.0	1.3%	-3.1%	0.1%	#N/A	10.5%	32.2	#N/A	#N/A
Erste Bank	1 550	1 572	1 538	1 551	1 542	1 574	0.6%	-1.3%	1.9%	2.5%	-3.1%	595.1	1 398	1 741
Komerční banka	4 262	4 320	4 188	4 295	4 236	4 230	1.4%	0.0%	0.2%	25.4%	38.6%	394.4	3 076	4 509
Orco Pr. Group	3 015	3 020	2 952	2 975	3 002	3 059	-0.9%	-2.7%	1.7%	2.7%	8.0%	123.7	2 568	3 706
PEGAS	744	752	743	751	742	743	1.2%	0.9%	0.0%	#N/A	-0.3%	17.4	#N/A	#N/A
Philip Morris CR	9 806	9 950	9 750	9 840	9 720	9 880	1.2%	2.8%	-1.1%	-11.4%	-9.2%	13.0	8 851	11 976
Unipetrol	311.0	314.1	306.9	314.50	306.2	313.2	2.7%	-3.9%	4.9%	54.4%	34.2%	177.0	203.0	329.0
Zentiva	1 144	1 148	1 130	1 146	1 129.0	1 168.0	1.5%	-3.0%	-4.4%	-11.6%	-9.6%	443.1	1 129	1 548
AAA Auto	52.7	53.0	53.0	52.6	52.4	53.8	0.3%	-0.04277	#N/A	#N/A	-4.4%	1.4	#N/A	#N/A

ZPRÁVY A KOMENTÁŘE

VGP chystá listing akcií na pražské burze

Společnost VGP, developer průmyslových parků v ČR, včera vybral manažery pro plánované IPO na pražské burze a v Bruselu. VGP plánuje zalistování svých akcií ještě před Vánocemi (pravděpodobně v listopadu) a chce získat 100 až 150 mil. EUR z prodeje 30 - 35 % svých akcií. VGP vlastní zhruba 112 tis. m2 dokončených nemovitostí a zhruba 213 tis. m2 nemovitostí ve výstavbě. Společnost také plánuje expansi na Slovensko, Maďarsko a do pobaltských států. Společnost chce začít vyplácet dividendy v roce 2009. (Bloomberg, Euro, HN) *Segment skladovacích a lehkých průmyslových prostor je stále nenasyčený jak v ČR tak především ve zbytku regionu střední a východní Evropy. VGP je v ČR menším konkurentem např. společností CTP nebo Prologis. (Petr Bártek +420 224 995 227)*

GRAFY AKCIÍ A INDEXU PX



Akcie	Doporučení	12M cíl. cena	Datum
CME	Akumulovat	97.8 USD	31.1.07
ČEZ	Držet	1 045 Kč	8.6.07
Telefonica O2 CR	Držet	620 Kč	31.7.07
Komerční banka	Akumulovat	4 400 Kč	5.5.07
Orco	Kupovat	129 EUR	1.10.07
Unipetrol	Kupovat	367 Kč	1.10.07
Zentiva	Kupovat	1 520 Kč	16.8.07
Philip Morris CR	Redukovat	9 655 Kč	12.6.07
ECM	Akumulovat	1 880 Kč	1.10.07
Pegas	Držet	849 Kč	3.7.07

Akciové trhy – denní zpráva

ZAHRA NIČNÍ AKCIOVÉ TRHY

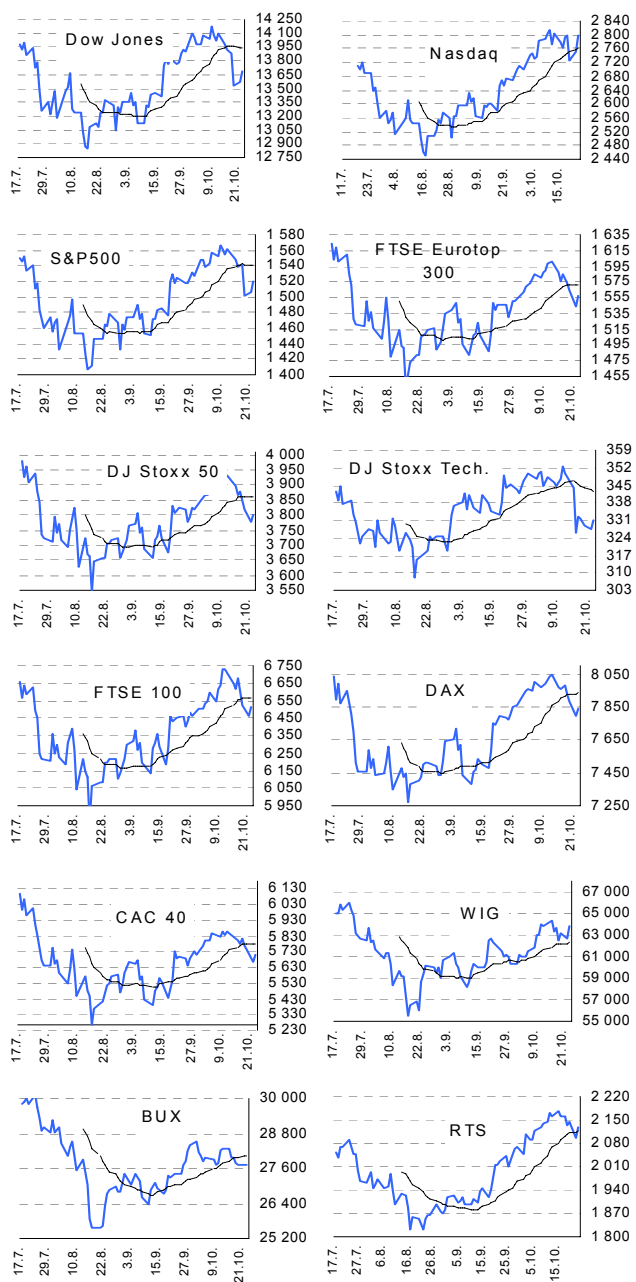
24. října 2007

Index	23. 10.	22. 10.	19. 10.	% změna za					Vývoj v roce		Roční	
				1 den	1 týden	1 měsíc	6 měsíců	1 rok	2007	minimum	maximum	
Dow Jones IA	13 676.23	13 566.97	13 522.02	0.8%	-1.7%	-1.0%	5.9%	12.9%	9.7%	11 986.04	14 164.53	
Nasdaq Composite	2 799.26	2 753.93	2 725.16	1.6%	1.3%	4.8%	10.9%	18.8%	15.9%	2 330.79	2 811.61	
S&P 500	1 519.59	1 506.33	1 500.63	0.9%	-1.2%	-0.4%	2.6%	10.4%	7.1%	1 364.30	1 565.15	
FTSE Eurotop 300	1 557.99	1 543.66	1 563.83	0.9%	-1.1%	0.8%	-1.3%	7.4%	5.0%	1 421.17	1 630.32	
DJ Stoxx 50	3 800.49	3 777.24	3 819.90	0.6%	-1.6%	-0.6%	-2.3%	2.6%	2.8%	3 504.87	3 998.93	
DJ Stoxx Technology	331.02	327.07	328.73	1.2%	1.6%	-4.1%	4.7%	10.6%	7.6%	285.51	352.34	
FTSE 100	6 514.00	6 459.30	6 527.90	0.8%	-1.5%	0.9%	0.5%	5.6%	4.7%	5 858.90	6 732.40	
DAX Xetra	7 842.79	7 794.94	7 884.12	0.6%	-1.5%	0.6%	6.9%	25.6%	18.9%	6 223.33	8 105.69	
CAC 40	5 705.05	5 661.27	5 740.48	0.8%	-1.2%	0.1%	-3.6%	5.4%	2.9%	5 254.05	6 168.15	
BUX (Maďarsko)	27 750.28	27 750.28	27 750.28	0.0%	-0.7%	1.3%	8.2%	24.3%	11.7%	21 988.77	30 118.12	
WIG (Polsko)	63 836.90	62 626.86	63 132.68	1.9%	0.8%	2.5%	5.8%	34.6%	24.1%	47 209.15	67 568.51	
RTS (Rusko)	2 127.00	2 098.57	2 142.42	1.4%	-1.5%	5.0%	7.8%	31.4%	10.7%	1 590.33	2 176.90	
ISE Nat. (Turecko)	55 752.22	53 969.78	56 209.49	3.3%	-2.5%	3.5%	17.7%	40.6%	42.5%	36 629.89	58 231.90	
CECE (Střed.Evropa)	4 245.18	4 133.58	4 178.53	2.7%	2.5%	6.1%	13.2%	43.7%	26.6%	2 982.81	4 245.18	

Nejziskovější / nejztrátovější akcie – USA, západní Evropa

index	nejzisk. akcie	kurz	% zm.	nejztrát. akcie	kurz	% zm.
Dow Jones	Merck	\$56.36	3.1%	Wal-Mart	\$43.93	-2.9%
	American Express	\$58.66	3.1%	3M	\$85.93	-0.4%
	AT&T	\$42.02	2.1%	Citigroup	\$42.44	-0.4%
	General Motors	\$38.35	1.9%	Boeing	\$94.95	0.0%
	McDonald's	\$56.97	1.7%	Pfizer	\$24.05	0.1%
Nasdaq 100	Millicom Int	\$105.20	21.3%	Level 3 communicati	\$3.28	-24.1%
	Amazon.com Inc	\$100.82	10.4%	BEA Systems Inc	\$17.87	-3.9%
	Apollo Group Inc	\$72.45	9.9%	Ross Stores Inc	\$26.24	-2.8%
	Rsch In Motion	\$124.53	9.8%	IAC/InterActive	\$27.88	-2.7%
	UAL corp	\$51.49	7.0%	CH Robinson WW	\$51.84	-2.3%
DJ Stoxx 50	Rio Tinto	4165.00	2.8%	Tesco (€p)	453.75	-2.2%
	Ericsson (SEK)	19.02	2.8%	Vodafone (€p)	177.60	-1.2%
	BHP Billiton (€p)	1805.00	2.3%	SAP (€)	37.47	-0.8%
	Anglo American (€)	3116.00	2.3%	Total (€)	54.63	-0.7%
	HBOS (€p)	843.50	2.2%	Carrefour (€)	47.51	-0.6%
DAX	Thyssen Krupp	€43.7	4.0%	Volkswagen	€169.7	-5.9%
	Linde	€90.0	3.0%	SAP	€37.5	-0.8%
	DaimlerChrysler	€73.2	2.0%	Infineon Tech.	€103.3	-0.8%
	Henkel	€35.7	2.0%	BMW	€45.2	-0.6%
	Siemens	€91.5	1.9%	MAN	€122.7	-0.3%
CAC 40	Alstom	€154.6	3.9%	Air France-KLM	€25.8	-1.2%
	Michelin	€96.3	3.9%	Cap Gemini	€45.3	-0.9%
	Arcelor Mittal	€54.8	3.4%	Total	€54.6	-0.7%
	EdF	€81.5	3.3%	Carrefour	€47.5	-0.6%
	Saint Gobain	€70.9	2.8%	LVMH	€86.1	-0.6%
FTSE 100	Anofagasta	£p818.0	4.8%	SABMiller	£p1419.0	-1.2%
	Persimmon	£p988.5	4.2%	Vodafone Group	£p177.6	-1.2%
	Friends Provident	£p173.1	4.2%	DSG Intl	£p120.4	-0.6%
	Schroders	£p1287.0	3.6%	Reuters Group	£p640.0	-0.5%
	Schroders	£p1483.0	3.5%	HSBC	£p918.5	-0.5%

Hlavní indexy + 20denní klouzavý průměr



Střední a východní Evropa

	23. 10.	22. 10.	1 den	1 týden	1 měsíc	rok 2007
Egis (HUF)	22 895	22 895	0.0%	-0.0%	0.1%	-14.2%
Gedeon Richter (HUF)	38 525	38 525	0.0%	0.6%	3.8%	-9.8%
Pliva (HRK)	820	825	-0.6%	0.0%	0.0%	0.0%
Krka (€)	113	110	2.6%	-0.6%	0.4%	-86.0%
Eesti Telekom (Kr.)	7.80	7.77	0.4%	1.2%	-2.5%	-7.1%
MataV (HUF)	945	945	0.0%	-1.3%	-3.8%	-10.8%
Telecom Austria (€)	18.60	18.34	1.4%	-1.1%	5.7%	-10.9%
TPSA (PLN)	22.8	22.2	2.7%	4.2%	5.8%	-7.8%
LUKOIL (USD)	84.30	83.00	1.6%	-5.7%	4.5%	-4.2%
MOL (HUF)	27 345	27 345	0.0%	-3.0%	2.0%	27.3%
OMV (€)	50.00	49.99	0.0%	1.2%	-1.5%	15.4%
PKN Orlen (PLN)	57.0	54.9	3.9%	2.0%	-2.6%	14.5%
Bank Austria Credit.(€)	143.94	143.97	-0.0%	-0.0%	-2.4%	20.2%
Bank BPH (PLN)	985.0	960.0	2.6%	2.3%	2.7%	4.8%
POWSZ. KASA (PLN)	56.5	54.8	3.2%	4.2%	1.6%	17.7%
OTP Bank (HUF)	9 400	9 400	0.0%	0.9%	2.5%	6.8%
Pekao (PLN)	259.6	250.3	3.7%	2.7%	0.2%	10.0%
Raiffeisen Intl. Bank (€)	110.9	109.4	1.4%	-2.7%	7.7%	-7.2%

Dnešní očekávané události

	Konsensus
10:00 EMU: PMI výrobní	52,9
10:00 EMU: PMI služby	54,5
16:00 US: prodej existujících domů (mil.)	5,25

Česká spořitelna, a.s., Na Perštýně 1, Praha 1

Akcie prodej: Jan Korb, tel: +420/224 995 490; Michal Tobiáš, tel: +420/224 995 491; Pavel Krabička On-line obchodování s CP: www.brokerjet.cz
 Analýza: Jakub Židoň, tel: +420/224 995 340, email: JZidon@csas.cz, Petr Bártek, tel: +420/224 995 227, Radim Kramule, tel: +420/224 995 213

Důležitá upozornění (tzv. „disclaimer“), včetně případného konfliktu zájmů, dle Vyhlášky o poctivé prezentaci investičních doporučení (114/2006 Sb.) jsou k dispozici na webových stránkách tvůrce tohoto dokumentu – odboru Ekonomických a strategických analýz České spořitelny www.csas.cz/analýza. Přímý odkaz na dokument s důležitými upozorněními je: www.csas.cz/analýza/upozorneni. Historie vydaných investičních doporučení je k dispozici v Měsíčních strategiích, které jsou dostupné na výše uvedené webové adrese.