

Akciové trhy – denní zpráva

ČESKÝ AKCIOVÝ TRH

22. ŘÍJNA 2007

	19.10.				18.10.	17.10.	% změna za					Obrát (mil. Kč)	Roční	
	open	high	low	close	close	close	1 den	1 týden	1 měsíc	1 rok	rok 2007		minimum	maximum
PX	1 890.4	1 890.5	1 876.0	1 876.1	1 886.0	1 892.2	-0.5%	-1.2%	5.4%	23.9%	18.1%	3 828	1 513.6	1 908.3
CME	2 046	2 055	2 036	2 047	2 053.0	2 063.0	-0.3%	4.8%	9.5%	22.6%	40.0%	69.2	1 451.0	2 163.0
Telefonica O2 CR	550.5	553.0	549.0	549.20	552.0	554.0	-0.5%	1.7%	0.5%	23.6%	15.4%	143.1	442.2	622.8
ČEZ	1 264.0	1 268.0	1 261.0	1 261.00	1 266.0	1 268.0	-0.4%	-1.3%	13.7%	52.5%	31.4%	491.6	827.5	1 293.0
ECM	1 614.0	1 615.0	1 585.0	1 598.00	1 610.0	1 633.0	-0.7%	-3.1%	0.3%	#N/A	11.6%	58.5	#N/A	#N/A
Erste Bank	1 563	1 585	1 556	1 574	1 569	1 573	0.3%	-1.1%	4.1%	4.7%	-1.7%	250.0	1 398	1 741
Komerční banka	4 278	4 363	4 230	4 230	4 292	4 326	-1.4%	-5.3%	-0.4%	23.2%	36.5%	364.6	3 076	4 509
Orco Pr. Group	3 044	3 083	3 030	3 059	3 050	3 064	0.3%	-0.8%	3.6%	6.2%	11.0%	69.6	2 568	3 706
PEGAS	743	743	740	744	745	750	-0.1%	-2.1%	-3.6%	#N/A	-1.3%	9.1	#N/A	#N/A
Philip Morris CR	9 897	9 934	9 760	9 880	9 934	9 850	-0.5%	1.1%	-0.5%	-10.5%	-8.9%	17.8	8 851	11 976
Unipetrol	326.9	327.5	309.0	313.20	326.9	328.1	-4.2%	-4.8%	5.8%	55.6%	33.7%	505.8	203.0	329.0
Zentiva	1 170	1 172	1 165	1 168	1 171.0	1 174.0	-0.3%	-2.0%	-3.2%	-10.1%	-7.9%	271.3	1 159	1 548
AAA Auto	54.3	54.0	53.0	53.8	54.3	54.6	-1.1%	-0.0213	#N/A	#N/A	-2.3%	2.4	#N/A	#N/A

ZPRÁVY A KOMENTÁŘE

AAA Auto: manažer IPO emise oznámil, že investoři neuplatní opci navýšení

AAA Auto oznámilo v pátek ve své emailové zprávě, že investoři neuplatní opci nadlimitního úpisu 10% akcií z primární emise, jak uvedl manažer emise. (AAA Auto)

Tato zpráva je pro AAA negativní, jelikož ukazuje na nezájem investorů o akcie AAA na ceně 2 euro (54,4 Kč). Cena akcií tak pravděpodobně zareaguje negativně. (Radim Kramule +420 224 995 213)

Pegas spustí svou 8. linku 8. listopadu

Pegas zveřejnil, že oficiálně spustí provoz své 8. linky 8. listopadu. Nová linka by měla zvýšit kapacitu o více jak 30 % na ročních 69 kt netkaných textilií. (Pegas)

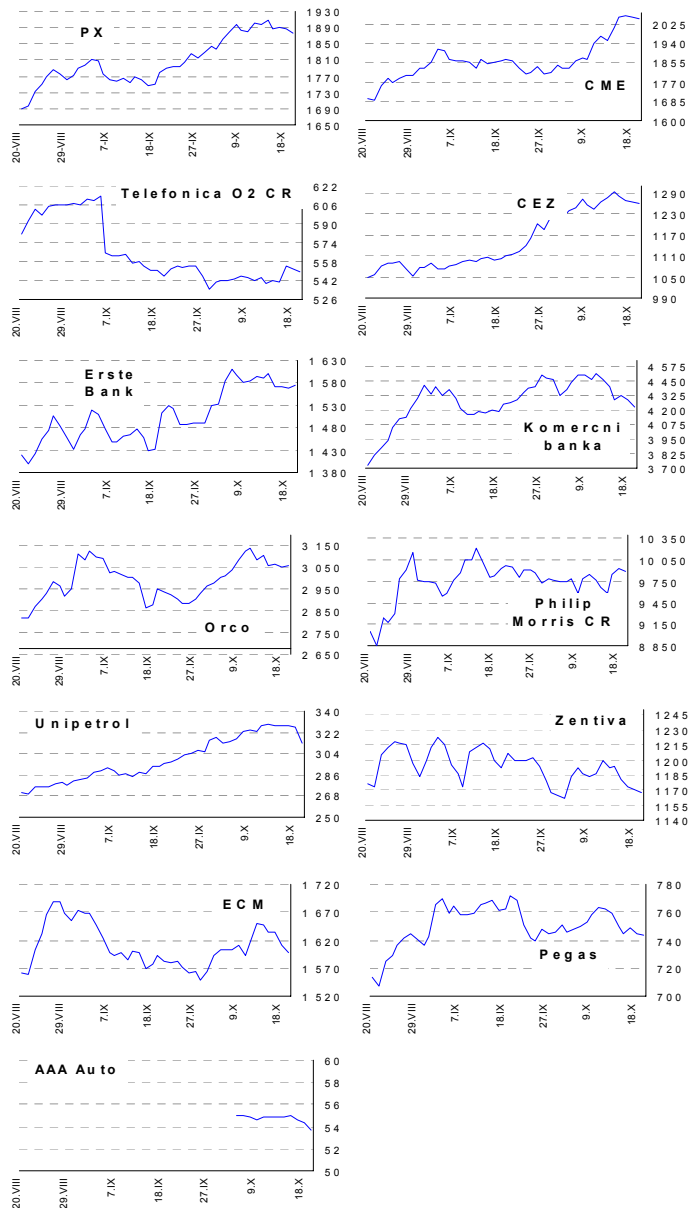
Tato informace je v souladu s předěšlým prohlášením i plánem společnosti. (Radim Kramule +420 224 995 213)

CME plánuje zvýšit ceny za reklamu, konkurenti následují

Dvě zbylé české celostátní TV stanice, ČT a Prima, zvednou cenu za reklamu o 15 a 20 %, následující tak 20% zvýšení TV Nova v roce 2008, jak napsaly HN. Antimonopolní úřad tento „společný“ krok televizí prověří.

Zpráva pouze potvrzuje výjimečné postavení TV Nova na českém trhu. Nemysleme si, že by antimonopolní úřad našel nějaké problémy. Pro CME a Novu to může znamenat, že inzerenti nebudou motivováni nižší cenou k tomu, aby přecházeli ke konkurentům, což je pozitivní. (Petr Bártek +420 224 995 227, Radim Kramule +420 224 995 213)

GRAFY AKCIÍ A INDEXU PX



Akcie	Doporučení	12M cíl. cena	Datum
CME	Akumulovat	97.8 USD	31.1.07
ČEZ	Držet	1 045 Kč	8.6.07
Telefonica O2 CR	Držet	620 Kč	31.7.07
Komerční banka	Akumulovat	4 400 Kč	5.5.07
Orco	Kupovat	129 EUR	1.10.07
Unipetrol	Kupovat	367 Kč	1.10.07
Zentiva	Kupovat	1 520 Kč	16.8.07
Philip Morris CR	Redukovat	9 655 Kč	12.6.07
ECM	Akumulovat	1 880 Kč	1.10.07
Pegas	Držet	849 Kč	3.7.07

Akciové trhy – denní zpráva

ZAHRAIČNÍ AKCIOVÉ TRHY

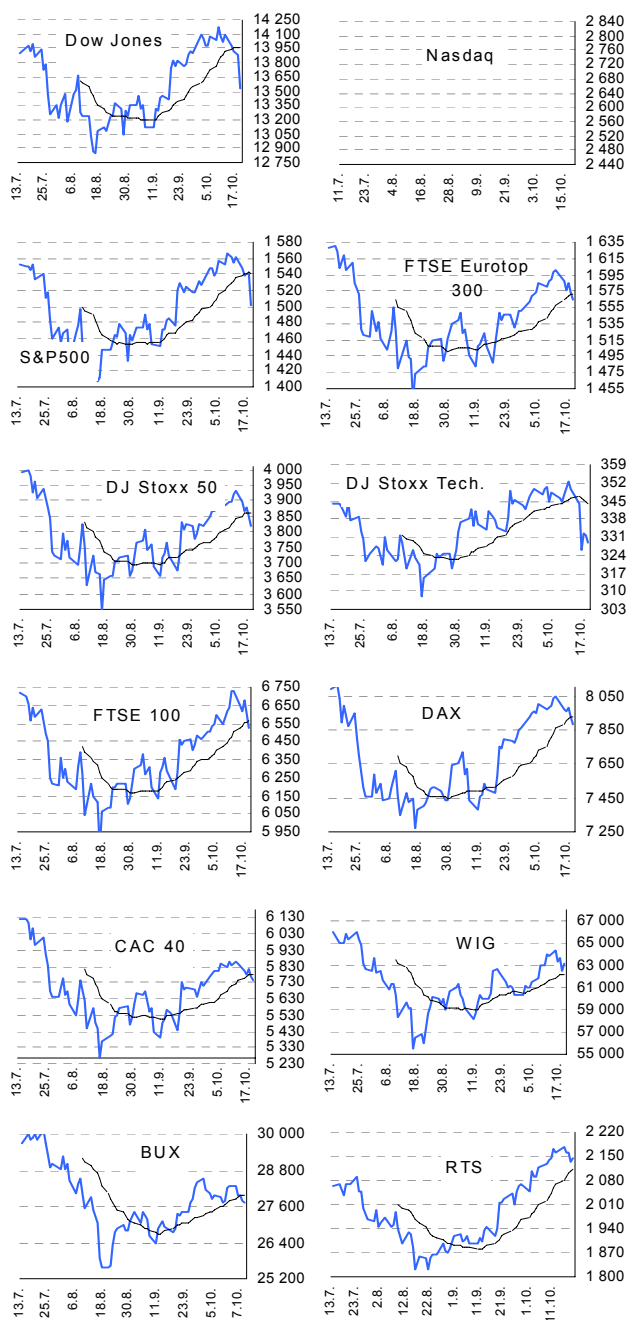
22. října 2007

Index	19.10.	18.10.	17.10.	% změna za					Vývoj v roce 2007	Roční	
				1 den	1 týden	1 měsíc	6 měsíců	1 rok		minimum	maximum
Dow Jones IA	13 522.02	13 888.96	13 892.54	-2.6%	-4.1%	-2.1%	5.6%	12.6%	8.5%	11 986.04	14 164.53
Nasdaq Composite	0.00	0.00	0.00	0.0%	0.0%	0.0%	0.0%	0.0%	#HODNOTA!	0.00	0.00
S&P 500	1 500.63	1 540.08	1 541.24	-2.6%	-3.9%	-1.9%	2.0%	9.8%	5.8%	1 364.30	1 565.15
FTSE Eurotop 300	1 563.83	1 573.20	1 585.23	-0.6%	-2.3%	0.9%	0.3%	8.5%	5.4%	1 421.17	1 630.32
DJ Stoxx 50	3 819.90	3 848.14	3 878.10	-0.7%	-2.9%	-0.3%	-0.5%	3.9%	3.3%	3 504.87	3 998.93
DJ Stoxx Technology	328.73	331.78	332.49	-0.9%	-6.0%	-5.8%	4.2%	10.9%	6.8%	285.51	352.34
FTSE 100	6 527.90	6 609.40	6 677.70	-1.2%	-3.0%	1.1%	1.4%	6.0%	4.9%	5 858.90	6 732.40
DAX Xetra	7 884.12	7 921.40	7 985.41	-0.5%	-2.0%	1.7%	8.9%	27.6%	19.5%	6 202.82	8 105.69
CAC 40	5 740.48	5 767.24	5 818.80	-0.5%	-1.8%	0.2%	-1.5%	7.1%	3.6%	5 254.05	6 168.15
BUX (Maďarsko)	27 750.28	27 772.48	27 948.58	-0.1%	-1.8%	1.3%	9.2%	23.6%	11.7%	21 988.77	30 118.12
WIG (Polsko)	63 132.68	62 552.95	63 618.68	0.9%	-1.1%	0.9%	6.5%	32.0%	22.7%	47 209.15	67 568.51
RTS (Rusko)	2 142.42	2 136.53	2 158.09	0.3%	-1.0%	6.3%	11.2%	30.7%	11.5%	1 590.33	2 176.90
ISE Nat. (Turecko)	56 209.49	56 268.18	57 931.92	-0.1%	-3.2%	4.3%	21.4%	41.1%	43.7%	36 629.89	58 231.90
CECE (Střed.Evropa)	4 178.53	4 165.94	4 182.30	0.3%	-0.0%	5.3%	13.0%	39.5%	24.6%	2 954.22	4 223.91

Nejziskovější / nejtrátovější akcie – USA, západní Evropa

index	nejzisk. akcie	kurz	% zm.	nejtrát. akcie	kurz	% zm.
Dow Jones	Procter & Gamble	\$70.80	-0.1%	3M	\$86.62	-8.6%
	Merck	\$53.11	-0.5%	General Motors	\$37.60	-5.7%
	Altria Group	\$70.50	-0.6%	Caterpillar	\$73.57	-5.3%
	McDonald's	\$56.42	-0.7%	Honeywell Intl	\$58.32	-3.9%
	Coca-Cola Co	\$58.76	-1.0%	Citigroup	\$42.36	-3.4%
Nasdaq 100	Intuitive Surgical	\$269.34	4.9%	SanDisk	\$42.74	-15.0%
	Biogen Idec	\$80.22	1.1%	Ryanair	\$45.82	-6.1%
	Google	\$644.71	0.8%	Monster Worldw	\$35.30	-5.8%
	Amazon.com Inc	\$89.76	-0.1%	Millicom Int	\$87.02	-5.8%
	Ex press Scripts	\$59.65	-0.1%	NVIDIA	\$37.39	-5.4%
DJ Stoxx 50	Fortis (€)	22.54	1.0%	Astra Zeneca (€p)	2461.00	-3.6%
	BASF (€)	96.57	1.0%	HBOS (€p)	835.00	-2.9%
	ING Groep (€)	31.59	0.5%	Rio Tinto	4206.00	-2.8%
	Assicurazioni Gen	30.81	0.4%	Royal Bk of Sc.(€p)	510.50	-2.5%
	SUEZ (€)	43.99	0.3%	Barclays (€p)	589.50	-2.2%
DAX	Volkswagen	€177.5	1.1%	Infineon Tech.	€10.6	-3.1%
	BASF	€96.6	1.0%	Deutsche Lufthansa	€20.2	-2.7%
	MAN	€123.0	0.9%	Commerzbank	€30.1	-2.2%
	Bayer	€60.2	0.6%	Deutsche Postbank	€50.9	-2.2%
	DaimlerChrysler	€73.9	0.2%	Allianz	€156.1	-2.1%
CAC 40	EADS	€23.9	3.6%	Accor	€65.0	-2.4%
	Vallourec	€209.7	1.1%	Renault	€106.1	-2.4%
	L'Oreal	€92.2	0.9%	Peugeot	€56.6	-2.4%
	LVMH	€87.8	0.9%	Air France-KLM	€26.0	-2.4%
	Danone	€57.5	0.8%	Essilor International	€43.9	-2.1%
FTSE 100	Baratt Developm	£p667.0	1.3%	WPP Group	£p665.0	-4.2%
	Scottish & Newc	£p767.0	1.3%	Astra Zeneca	£p2461.0	-3.6%
	Persimmon	£p971.0	1.1%	Kingfisher	£p170.7	-3.4%
	Tate & Lyle	£p453.3	1.0%	HBOS	£p835.0	-2.9%
	Capita Group	£p751.0	0.9%	Alliance&Leicest	£p735.0	-2.8%

Hlavní indexy + 20denní klouzavý průměr



Střední a východní Evropa

	19.10.	18.10.	1 den	1 týden	1 měsíc	rok 2007
Egis (HUF)	22 895	22 800	0.4%	-0.9%	0.2%	-14.2%
Gedeon Richter (HUF)	38 525	38 600	-0.2%	0.1%	3.3%	-9.8%
Pliva (HRK)	825	820	0.6%	0.6%	0.0%	0.6%
Krka (€)	111	110	1.1%	-2.4%	-4.0%	-86.2%
Eesti Telekom (Kr.)	7.80	7.77	0.4%	0.9%	-3.1%	-7.1%
Matav (HUF)	#N/A	#N/A	#N/A	#N/A	#N/A	#N/A
Telecom Austria (€)	18.71	18.52	1.0%	-1.5%	5.1%	-10.4%
TPSA (PLN)	21.9	21.5	1.7%	1.9%	-2.2%	-11.5%
LUKOIL (USD)	86.40	86.35	0.1%	-2.2%	8.0%	-1.8%
MOL (HUF)	27 345	27 400	-0.2%	-3.4%	2.9%	27.3%
OMV (€)	50.00	49.95	0.1%	0.6%	0.6%	15.4%
PKN Orlen (PLN)	56.0	56.4	-0.7%	-0.2%	-4.3%	12.5%
Bank Austria Credit.(€)	144.00	144.06	-0.0%	0.0%	1.4%	20.2%
Bank BPH (PLN)	950.0	951.0	-0.1%	-3.6%	-1.3%	1.1%
POWSZ. KASA (PLN)	54.6	53.6	1.9%	-2.4%	-3.4%	13.6%
OTP Bank (HUF)	9 400	9 389	0.1%	-1.4%	0.8%	6.8%
Pekao (PLN)	250.0	249.9	0.0%	-5.2%	-3.4%	5.9%
Raiffeisen Intl. Bank (€)	113.2	112.9	0.2%	-3.3%	6.8%	-5.3%

Dnešní očekávané události

Konsensus

Česká spořitelna, a.s., Na Perštýně 1, Praha 1

Akcie prodej: Jan Korb, tel: +420/224 995 490; Michal Tobiáš, tel: +420/224 995 491; Pavel Krabička On-line obchodování s CP: www.brokerjet.cz
 Analýza: Jakub Židoň, tel: +420/224 995 340, email: JZidon@csas.cz, Petr Bártek, tel: +420/224 995 227, Radim Kramule, tel: +420/224 995 213

Důležitá upozornění (tzv. „disclaimer“), včetně případného konfliktu zájmů, dle Vyhlášky o poctivé prezentaci investičních doporučení (114/2006 Sb.) jsou k dispozici na webových stránkách tvůrce tohoto dokumentu – odboru Ekonomických a strategických analýz České spořitelny www.csas.cz/analýza. Přímý odkaz na dokument s důležitými upozorněními je: www.csas.cz/analýza_upozorneni. Historie vydaných investičních doporučení je k dispozici v Měsíčních strategiích, které jsou dostupné na výše uvedené webové adrese.