

Akciové trhy – denní zpráva

ČESKÝ AKCIOVÝ TRH

12. ŘÍJNA 2007

	11.10.				10.10. close	9.10. close	% změna za					Obrát (mil. Kč)	Roční	
	open	high	low	close			1 den	1 týden	1 měsíc	1 rok	rok 2007		minimum	maximum
PX	1 884.2	1 905.9	1 883.9	1 900.7	1 881.0	1 883.4	1.0%	2.0%	7.7%	29.2%	19.6%	4 682	1 471.0	1 903.8
CME	1 924	1 975	1 925	1 975	1 938.0	1 872.0	1.9%	7.9%	6.2%	27.3%	35.1%	113.7	1 451.0	2 163.0
Telefonica O2 CR	542.8	545.0	541.5	543.90	541.5	544.6	0.4%	0.4%	-3.6%	23.7%	14.3%	209.3	442.2	622.8
ČEZ	1 247.0	1 270.0	1 243.0	1 265.00	1 243.0	1 255.0	1.8%	2.2%	15.0%	57.7%	31.8%	2492.2	812.4	1 273.0
ECM	1 605.0	1 622.0	1 595.0	1 616.00	1 593.0	1 610.0	1.4%	0.8%	1.1%	#N/A	12.8%	253.6	#N/A	#N/A
Erste Bank	1 591	1 602	1 588	1 593	1 586	1 581	0.4%	0.6%	9.0%	10.2%	-0.5%	260.2	1 398	1 741
Komerční banka	4 463	4 520	4 460	4 509	4 459	4 495	1.1%	3.2%	8.2%	35.1%	45.5%	376.5	3 076	4 509
Orco Pr. Group	3 140	3 154	3 130	3 137	3 128	3 086	0.3%	4.4%	4.0%	9.0%	13.9%	180.6	2 568	3 706
PEGAS	763	765	761	763	763	763	-0.1%	2.0%	0.4%	#N/A	1.3%	19.1	#N/A	#N/A
Philip Morris CR	9 791	9 840	9 800	9 846	9 791	9 586	0.6%	1.0%	-2.0%	-6.9%	-9.2%	3.6	8 851	11 976
Unipetrol	323.8	329.5	323.6	327.90	323.3	324.1	1.4%	4.3%	14.5%	64.9%	39.9%	169.1	200.4	327.9
Zentiva	1 189	1 199	1 185	1 199	1 186.0	1 183.0	1.1%	1.3%	-0.7%	-8.8%	-5.4%	159.0	1 159	1 548
AAA Auto	54.8	55.0	54.6	54.9	54.9	54.7	0.1%	-0.002	#N/A	#N/A	-0.2%	14.4	#N/A	#N/A

ZPRÁVY A KOMENTÁŘE

ECM oznámila akvizici kancelářského projektu v Moskvě

Společnost ECM včera oznámila akvizici kancelářského projektu v Moskvě, s celkovou plochou okolo 75 tis. m2. Celkové náklady projektu společnost odhaduje na 200 mil. EUR. (ECM)

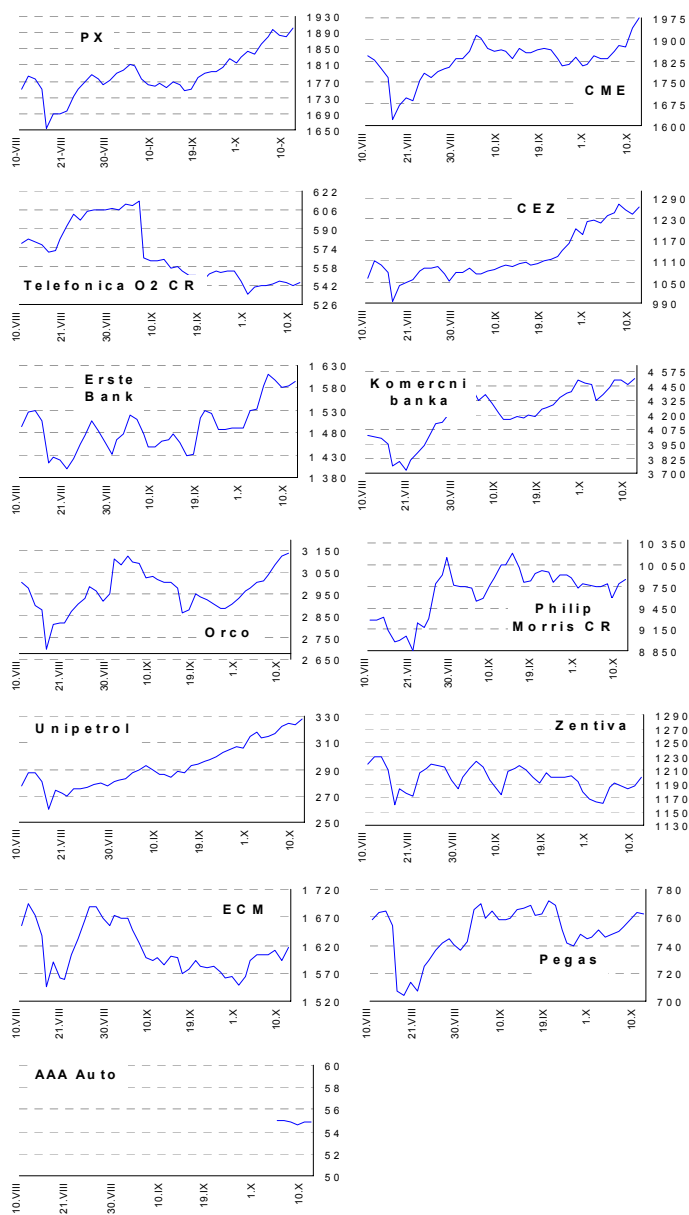
Tato akvizice zvýší portfolio ECM o zhruba 16%, co se m2 týká. Vnímáme tuto akvizici jako lehce pozitivní pro ECM, jelikož v Moskvě je nedostatek kvalitních kancelářských prostor prakticky se 100% obsazeností. Výnosy okolo 9,5% jsou podstatně vyšší než ve SVE a ZE a vidíme zde potenciál pro jejich pokles. Zhruba v našem modelu očekáváme, že zisková marže bude výrazně nad 30% plánovaných investic. (Petr Bártek +420 224 995 227)

AAA koupila malého prodejce aut

Společnost AAA Auto koupila tento týden 100% ve společnosti HK Partner, vlastníka dvou autosalonů v Praze a Kladně (prodejce aut Chevrolet a Hyundai). AAA Auto plánuje otevřít v obou pobočkách i prodejny ojetých vozů s kapacitou 200 a 120 automobilů. (Reuters)

Tato zpráva je v souladu se strategií expanze společnosti a pro akcie by měla být neutrální. Připomínáme, že hlavní cíl společnosti AAA před IPO byla expanse do středovýchodní Evropy a ne 'pouze' na domácí trh. Nicméně můžeme očekávat, že dříve nebo později budou přicházet další podobné zprávy. (Radim Kramule +420 224 995 213)

GRAFY AKCIÍ A INDEXU PX



Akcie	Doporučení	12M cíl. cena	Datum
CME	Akumulovat	97.8 USD	31.1.07
ČEZ	Držet	1 045 Kč	8.6.07
Telefonica O2 CR	Držet	620 Kč	31.7.07
Komerční banka	Akumulovat	4 400 Kč	5.5.07
Orco	Kupovat	129 EUR	1.10.07
Unipetrol	Kupovat	367 Kč	1.10.07
Zentiva	Kupovat	1 520 Kč	16.8.07
Philip Morris CR	Redukovat	9 655 Kč	12.6.07
ECM	Akumulovat	1 880 Kč	1.10.07
Pegas	Držet	849 Kč	3.7.07

Akciové trhy – denní zpráva

ZAHRA NIČNÍ AKCIOVÉ TRHY

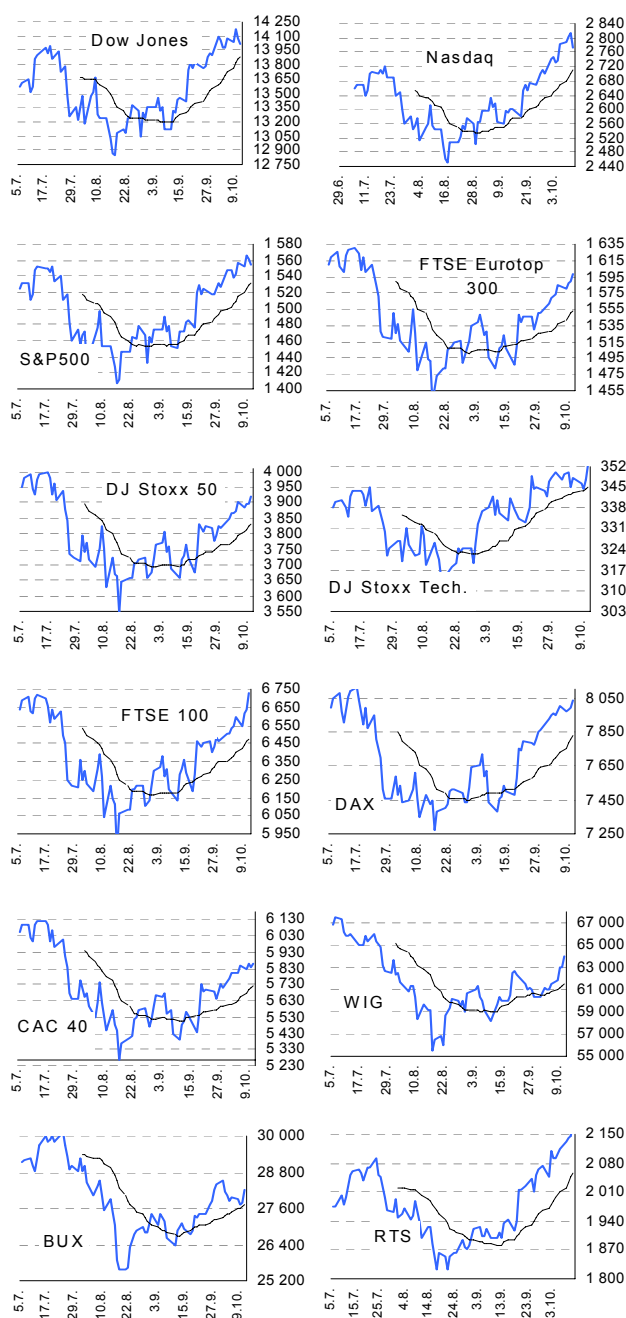
12. října 2007

Index	11.10.	10.10.	9.10.	% změna za					Vývoj v roce 2007	Roční	
				1 den	1 týden	1 měsíc	6 měsíců	1 rok		minimum	maximum
Dow Jones IA	14 015.12	14 078.69	14 164.53	-0.5%	0.3%	5.3%	12.3%	18.2%	12.5%	11 947.70	14 164.53
Nasdaq Composite	2 772.20	2 811.61	2 803.91	-1.4%	1.4%	6.7%	12.7%	20.1%	14.8%	2 330.79	2 811.61
S&P 500	1 554.41	1 562.47	1 565.15	-0.5%	0.7%	5.6%	8.0%	15.1%	9.6%	1 362.83	1 565.15
FTSE Eurotop 300	1 599.43	1 589.53	1 587.66	0.6%	1.7%	6.1%	3.4%	12.2%	7.8%	1 421.17	1 630.32
DJ Stoxx 50	3 922.85	3 897.18	3 898.55	0.7%	1.2%	5.5%	3.6%	7.9%	6.1%	3 504.87	3 998.93
DJ Stoxx Technology	352.34	347.41	344.75	1.4%	2.1%	3.3%	14.6%	17.1%	14.5%	285.51	352.34
FTSE 100	6 724.50	6 633.00	6 615.40	1.4%	2.7%	7.1%	4.9%	10.7%	8.1%	5 858.90	6 732.40
DAX Xetra	8 033.69	7 986.57	7 980.44	0.6%	1.1%	7.7%	12.3%	31.3%	21.8%	6 115.10	8 105.69
CAC 40	5 862.83	5 838.49	5 861.93	0.4%	1.0%	7.0%	1.9%	10.3%	5.8%	5 254.05	6 168.15
BUX (Maďarsko)	28 237.68	27 790.51	27 704.10	1.6%	1.4%	5.2%	15.8%	25.5%	13.7%	21 988.77	30 118.12
WIG (Polsko)	64 057.16	62 967.03	63 068.13	1.7%	4.9%	9.1%	8.2%	38.2%	24.5%	46 812.97	67 568.51
RTS (Rusko)	2 173.11	2 143.69	2 141.79	1.4%	4.0%	13.7%	9.5%	37.1%	13.1%	1 581.63	2 173.11
ISE Nat. (Turecko)	58 053.40	57 418.04	57 910.57	1.1%	5.7%	17.8%	25.9%	54.1%	48.4%	36 629.89	58 053.40
CECE (Střed. Evropa)	4 216.33	4 104.67	4 105.69	2.7%	5.0%	13.0%	15.7%	45.0%	25.7%	2 910.85	4 216.33

Nejziskovější / nejztrátovější akcie – USA, západní Evropa

index	nejzisk. akcie	kurz	% zm.	nejztrát. akcie	kurz	% zm.
Dow Jones	General Motors	\$39.99	4.9%	Boeing	\$96.26	-2.5%
	Wal-Mart	\$46.90	2.9%	Caterpillar	\$79.44	-2.1%
	Citigroup	\$48.32	2.5%	Intel	\$25.43	-1.7%
	American Express	\$62.45	0.9%	Alcoa Inc	\$38.08	-1.7%
	Procter & Gamble	\$71.77	0.5%	United Tech	\$79.25	-1.6%
Nasdaq 100	Ross Stores Inc	\$28.85	4.2%	Fastenal Co	\$44.25	-10.2%
	Sun Microsystems	\$6.15	2.5%	SanDisk	\$48.70	-5.8%
	Joy Global	\$53.03	1.7%	Amazon com Inc	\$89.34	-5.6%
	Ryanair	\$46.12	1.5%	Rsch In Motion	\$111.00	-5.0%
DJ Stoxx 50	Apollo Group Inc	\$64.38	1.5%	Akamai Technologie	\$35.36	-4.8%
	Telefonica (€)	20.67	7.0%	SAP (€)	38.94	-2.0%
	Vodafone (€p)	179.50	5.0%	HBOS (€p)	911.00	-1.6%
	BHP Billiton (€p)	1880.00	4.4%	Glax oSmithKline (€p)	1290.00	-1.6%
	France Telecom	24.12	4.2%	UniCredito Italiano (€)	6.19	-1.4%
DAX	Nokia (€)	26.84	3.6%	Royal Bk of Sc.(€p)	553.00	-1.1%
	Volkswagen	€183.6	4.8%	SAP	€38.9	-2.0%
	Thyssen Krupp	€45.2	2.5%	Deutsche Borse	€105.6	-1.1%
	Deutsche Lufthans	€21.7	2.4%	Fresenius Med	€36.1	-0.9%
	Henkel	€36.1	2.3%	Adidas-Salomon	€44.2	-0.7%
CAC 40	Bayer	€56.7	2.3%	Deutsche Bank	€93.4	-0.7%
	France Telecom	€24.1	4.2%	L'Oreal	€90.7	-1.8%
	Cap Gemini	€48.1	3.2%	Air France-KLM	€28.4	-1.7%
	Vallourec	€220.4	2.6%	Danone	€53.6	-1.2%
	Schneider El.	€96.2	2.2%	SocGen	€123.7	-1.0%
FTSE 100	Michelin	€100.5	2.0%	Saint Gobain	€74.9	-1.0%
	Vodafone Group	£p179.5	5.0%	Persimmon	£p1003.0	-4.0%
	BG Group	£p883.0	4.7%	Barratt Developmnet	£p722.0	-3.5%
	Schroders	£p1351.0	4.4%	Sage Group	£p243.3	-3.4%
	BHP Billiton	£p1880.0	4.4%	British Land	£p1112.0	-3.3%
Kazakhmys	£p1589.0	4.3%	Home retail group	£p388.0	-3.2%	

Hlavní indexy + 20denní klouzavý průměr



Střední a východní Evropa

	11.10.	10.10.	1 den	1 týden	1 měsíc	rok 2007
Egis (HUF)	23 250	23 100	0.6%	1.1%	3.6%	-12.9%
Gedeon Richter (HUF)	38 745	37 900	2.2%	2.8%	4.2%	-9.3%
Pliva (HRK)	820	820	0.0%	0.0%	-0.2%	0.0%
Krka (€)	111	115	-3.5%	-2.7%	-5.7%	-86.2%
Eesti Telekom (Kr.)	7.80	7.85	-0.6%	-0.6%	1.3%	-7.1%
Matav (HUF)	960	938	2.3%	2.3%	-1.5%	-9.4%
Telecom Austria (€)	19.06	19.00	0.3%	0.6%	1.8%	-8.7%
TPSA (PLN)	21.8	21.1	3.1%	2.6%	0.3%	-12.1%
LUKOIL (USD)	89.20	87.25	2.2%	5.9%	18.3%	1.4%
MOL (HUF)	27 895	27 500	1.4%	0.3%	9.4%	29.9%
OMV (€)	49.00	48.70	0.6%	0.6%	8.7%	13.1%
PKN Orlen (PLN)	56.2	55.1	2.1%	2.2%	2.0%	12.9%
Bank Austria Credit.(€)	145.00	145.00	0.0%	0.0%	2.1%	21.0%
Bank BPH (PLN)	999.0	985.0	1.4%	8.5%	16.4%	6.3%
POWSZ. KASA (PLN)	56.5	56.2	0.6%	2.9%	12.0%	17.7%
OTP Bank (HUF)	9 601	9 450	1.6%	2.2%	4.8%	9.1%
Pekao (PLN)	266.0	262.0	1.5%	6.2%	14.7%	12.7%
Raiffeisen Intl. Bank (€)	116.3	116.9	-0.5%	4.5%	10.9%	-2.7%

Dnešní očekávané události

	Konsensus
14:30 US: PPI jádro (y/y)	2,2%
14:30 US: maloobchodní tržby (m/m)	0,1%
14:30 US: Michiganský index důvěry	83,5

Česká spořitelna, a.s., Na Perštýně 1, Praha 1

Akcie prodej: Jan Korb, tel: +420/224 995 490; Michal Tobiáš, tel: +420/224 995 491; Pavel Krabička On-line obchodování s CP: www.brokerjet.cz
 Analýza: Jakub Židoň, tel: +420/224 995 340, email: JZidon@csas.cz, Petr Bártek, tel: +420/224 995 227, Radim Kramule, tel: +420/224 995 213

Důležitá upozornění (tzv. „disclaimer“), včetně případného konfliktu zájmů, dle Vyhlášky o poctivé prezentaci investičních doporučení (114/2006 Sb.) jsou k dispozici na webových stránkách tvůrce tohoto dokumentu – odboru Ekonomických a strategických analýz České spořitelny www.csas.cz/analýza. Přímý odkaz na dokument s důležitými upozorněními je: www.csas.cz/analýza_upozorneni. Historie vydaných investičních doporučení je k dispozici v Měsíčních strategiích, které jsou dostupné na výše uvedené webové adrese.