

Akciové trhy – denní zpráva

ČESKÝ AKCIOVÝ TRH

3. ŘÍJNA 2007

	2.10.				1.10.		27.9.		% změna za					Obrat (mil. Kč)	Roční	
	open	high	low	close	close	close	1 den	1 týden	1 měsíc	1 rok	rok 2007	minimum	maximum			
PX	1 833.0	1 846.5	1 830.4	1 845.5	1 828.8	1 816.3	0.9%	2.4%	3.1%	28.2%	16.1%	4 747	1 439.1	1 903.8		
CME	1 826	1 851	1 818	1 843	1 812.0	1 807.0	1.7%	1.6%	0.7%	22.5%	26.1%	83.1	1 451.0	2 163.0		
Telefonica O2 CR	539.5	545.0	533.0	540.40	535.2	545.5	1.0%	-2.6%	-10.9%	22.3%	13.5%	412.7	437.3	622.8		
ČEZ	1 228.0	1 230.0	1 194.6	1 226.00	1 224.0	1 186.0	0.2%	5.8%	13.8%	55.0%	27.7%	1707.5	786.5	1 226.0		
ECM	1 558.0	1 560.0	1 550.0	1 564.00	1 548.0	1 564.0	1.0%	-0.4%	-6.6%	#N/A	9.2%	28.4	#N/A	#N/A		
Erste Bank	1 503	1 534	1 479	1 530	1 492	1 490	2.5%	3.0%	4.6%	10.7%	-4.4%	746.4	1 383	1 741		
Komerční banka	4 496	4 491	4 447	4 458	4 478	4 496	-0.4%	1.7%	1.1%	34.6%	43.9%	375.0	3 076	4 496		
Orco Pr. Group	2 972	2 973	2 950	2 966	2 931	2 905	1.2%	2.8%	-4.8%	6.3%	7.7%	60.1	2 568	3 706		
PEGAS	750	752	748	751	746	755	0.6%	1.5%	1.1%	#N/A	-0.3%	64.0	#N/A	#N/A		
Philip Morris CR	9 771	9 800	9 700	9 781	9 735	9 875	0.5%	-1.3%	0.3%	0.6%	-9.8%	1.9	8 851	11 976		
Unipetrol	317.4	319.0	315.0	317.50	315.2	305.6	0.7%	4.2%	12.6%	63.6%	35.5%	125.2	196.7	317.5		
Zentiva	1 177	1 175	1 154	1 164	1 168.0	1 179.0	-0.3%	-3.2%	-3.0%	-10.6%	-8.2%	163.3	1 159	1 548		
AAA Auto	55.4	55.5	55.0	55.2	55.0	0.0	0.3%	#DIV/0!	#DIV/0!	#DIV/0!	0.3%	11.2	55.0	55.2		

ZPRÁVY A KOMENTÁŘE

ECM uplatnila opci na kancelářskou budovu v Pekingu

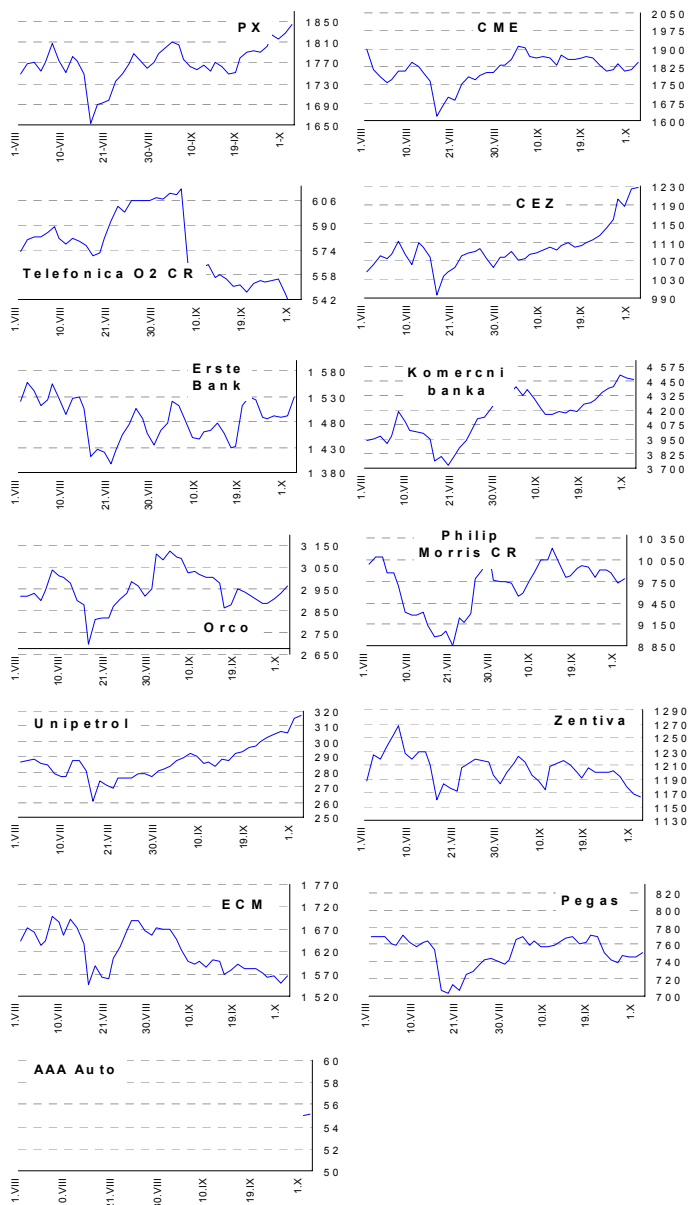
ECM uplatnila opci na nákup kancelářské budovy, která se momentálně staví v Pekingu a je nedaleko nákupního centra, které ECM získalo v srpnu, jak oznámila společnost. Celkové náklady projektu Metropolis Tower v oblasti Zhongguancun činí 51 mil. EUR. ECM ještě dodalo, že externí odhadce stanovil již v březnu její hodnotu na 60 mil. EUR. (Bloomberg)

To by znamenalo, že ECM by mohlo zaúčtovat 9 mil. EUR do zisku z přecenění nebo přibližně 2,2 EUR na akcii. Což by mělo mít lehce pozitivní dopad na cenu akcii. ECM má nyní dostatek prostředků na nové projekty, takže předpokládané oznámení jakéhokoliv nového projektu bylo všeobecně očekáváno. (Petr Bártek, Radim Kramule +420 224 995 213)

TO2 začíná dnes s výplatou dividend

Dnes začíná Telefonica O2 s výplatou dividend 50 Kč na akcii. (Radim Kramule +420 224 995 213)

GRAFY AKCIÍ A INDEXU PX



Akcie	Doporučení	12M cíl. cena	Datum
CME	Akumulovat	97.8 USD	31.1.07
ČEZ	Držet	1 045 Kč	8.6.07
Telefonica O2 CR	Držet	620 Kč	31.7.07
Komerční banka	Akumulovat	4 400 Kč	5.5.07
Orco	Kupovat	129 EUR	1.10.07
Unipetrol	Kupovat	367 Kč	1.10.07
Zentiva	Kupovat	1 520 Kč	16.8.07
Philip Morris CR	Redukovat	9 655 Kč	12.6.07
ECM	Akumulovat	1 880 Kč	1.10.07
Pegas	Držet	849 Kč	3.7.07

ZAHRA NIČNÍ AKCIOVÉ TRHY

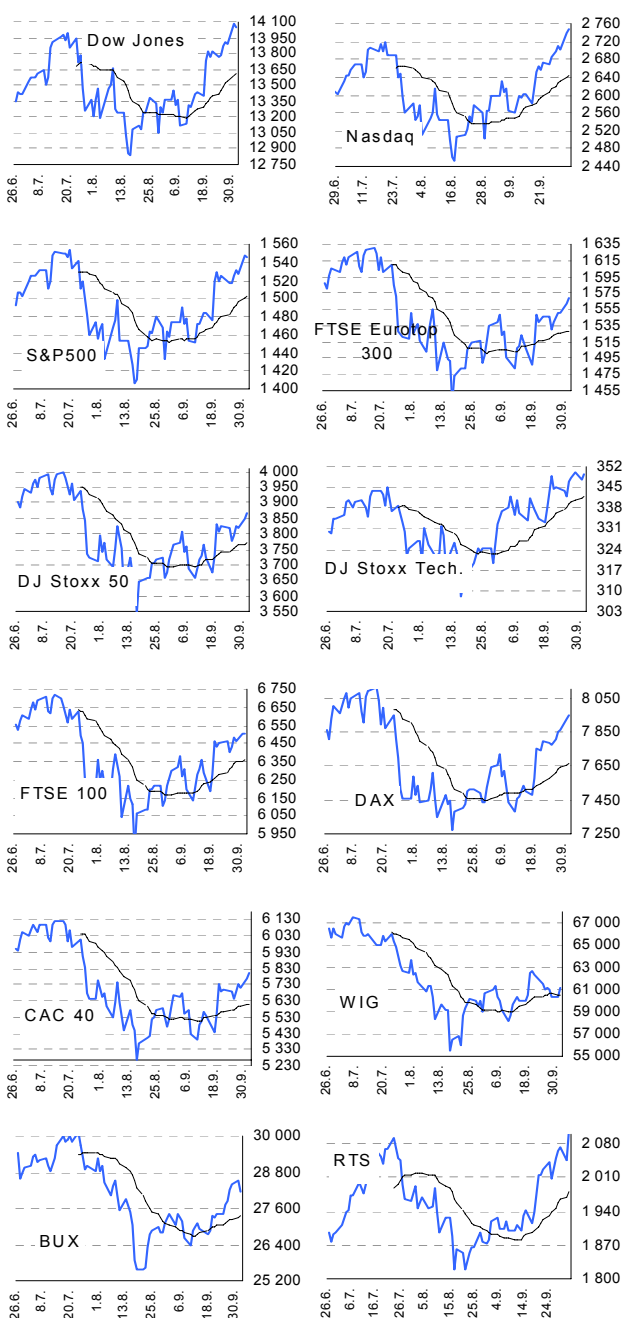
3. října 2007

Index	2. 10.	1. 10.	28. 9.	% změna za					Vývoj v roce 2007	Roční	
				1 den	1 týden	1 měsíc	6 měsíců	1 rok		minimum	maximum
Dow Jones IA	14 047.31	14 087.55	13 895.63	-0.3%	1.9%	5.2%	13.4%	20.4%	12.7%	11 727.34	14 087.55
Nasdaq Composite	2 747.11	2 740.99	2 701.50	0.2%	2.4%	5.8%	13.4%	22.8%	13.7%	2 243.65	2 747.11
S&P 500	1 546.63	1 547.04	1 526.75	-0.0%	1.9%	4.9%	8.6%	16.2%	9.0%	1 334.11	1 553.08
FTSE Eurotop 300	1 568.26	1 563.20	1 550.89	0.3%	2.5%	2.1%	3.1%	12.3%	5.7%	1 392.86	1 630.32
DJ Stoxx 50	3 866.03	3 845.95	3 820.33	0.5%	2.3%	2.7%	4.1%	8.8%	4.6%	3 504.87	3 998.93
DJ Stoxx Technology	349.36	347.69	349.88	0.5%	2.1%	3.7%	16.5%	21.1%	13.5%	285.51	349.88
FTSE 100	6 500.40	6 506.20	6 466.80	-0.1%	1.6%	3.1%	2.9%	9.1%	4.5%	5 858.90	6 732.40
DAX Xetra	7 946.79	7 922.42	7 861.51	0.3%	2.3%	4.0%	14.6%	32.5%	20.5%	5 992.22	8 105.69
CAC 40	5 799.27	5 773.26	5 715.69	0.5%	2.8%	2.4%	2.7%	10.6%	4.6%	5 219.79	6 168.15
BUX (Maďarsko)	28 142.33	28 511.38	28 413.12	-1.3%	1.5%	2.7%	19.5%	30.0%	13.3%	21 406.01	30 118.12
WIG (Polsko)	61 196.53	60 287.53	60 368.92	1.5%	0.3%	0.9%	7.7%	38.4%	18.9%	44 007.66	67 568.51
RTS (Rusko)	2 108.57	2 047.09	2 071.80	3.0%	5.0%	9.8%	9.4%	35.4%	9.7%	1 520.96	2 108.57
ISE Nat. (Turecko)	54 733.30	54 733.30	54 198.04	0.0%	3.5%	9.0%	25.7%	48.0%	39.9%	36 389.72	55 625.44
CECE (Střed. Evropa)	4 043.64	4 029.50	3 991.84	0.4%	2.3%	8.1%	16.9%	44.8%	20.5%	2 807.40	4 115.74

Nejziskovější / nejztrátovější akcie – USA, západní Evropa

index	nejzisk. akcie	kurz	% zm.	nejztrát. akcie	kurz	% zm.
Dow Jones	General Motors	\$37.05	2.8%	Exxon Mobil	\$92.24	-1.8%
	Wal-Mart	\$44.87	0.9%	United Tech	\$80.62	-1.8%
	JPMorgan Chase	\$47.16	0.7%	Honeywell Intl	\$59.75	-1.7%
	Home Depot	\$33.36	0.6%	Merck	\$51.62	-1.5%
	Amer Intl Group	\$68.95	0.5%	3M	\$93.89	-0.9%
Nasdaq 100	Akamai Technolo	\$30.93	7.6%	Garmin Ltd	\$100.10	-6.7%
	Sears Holdings	\$135.97	4.4%	Biogen Idec	\$65.66	-3.4%
	Marvell Technlgy	\$16.85	3.4%	Maxim Integrated	\$19.90	-2.8%
	Ross Stores Inc	\$26.88	3.0%	Rsch In Motion	\$96.26	-2.5%
	Lamar Advertisin	\$50.06	2.8%	Virgin Media	\$24.24	-2.3%
DJ Stoxx 50	Tesco (Ěp)	463.00	6.3%	BHP Billiton (Ěp)	1735.00	-4.4%
	HBOS (Ěp)	950.00	4.3%	Rio Tinto	4215.00	-2.6%
	Societe Generale	124.08	4.1%	Anglo American (Ěp)	3280.00	-2.4%
	Barclays (Ěp)	621.00	3.4%	Vodafone (Ěp)	175.50	-1.8%
	BBVA (Ě)	17.10	3.3%	Total (Ě)	55.67	-1.6%
DAX	Merck	€86.7	4.4%	BASF	€95.7	-1.5%
	MAN	€108.6	4.4%	Bayer	€55.8	-1.3%
	Deutsche Postban	€55.2	2.6%	Volkswagen	€159.1	-1.2%
	Deutsche Bank	€93.5	2.6%	Henkel	€35.7	-1.2%
	Commerzbank	€29.5	2.0%	Infineon Tech.	€11.8	-0.9%
CAC 40	SocGen	€124.1	4.1%	Arcelor Mittal	€54.9	-1.8%
	Accor	€66.2	3.7%	Air Liquide	€92.7	-1.8%
	Dexia	€22.1	3.2%	Veolia Envir.	€59.9	-1.7%
	Lafarge	€112.4	3.1%	Total	€55.7	-1.6%
	Cap Gemini	€45.5	2.9%	EdF	€74.1	-1.2%
FTSE 100	Kingfisher	£p196.1	7.4%	BHP Billiton	£p1735.0	-4.4%
	Tesco	£p463.0	6.3%	BG Group	£p820.5	-3.9%
	Persimmon	£p1051.0	5.9%	International Power	£p441.5	-3.2%
	Alliance&Leicest	£p822.0	5.5%	Royal Dutch Shel	£p1968.0	-2.9%
	Home retail group	£p407.5	4.8%	Rio Tinto PLC	£p4215.0	-2.6%

Hlavní indexy + 20denní klouzavý průměr



Střední a východní Evropa

	2. 10.	1. 10.	1 den	1 týden	1 měsíc	rok 2007
Egis (HUF)	23 000	23 000	0.0%	0.7%	0.4%	-13.8%
Gedeon Richter (HUF)	37 735	37 950	-0.6%	2.5%	2.0%	-11.7%
Pliva (HRK)	820	820	0.0%	0.0%	0.0%	0.0%
Krka (Ě)	116	116	-0.1%	4.3%	-3.2%	-85.6%
Eesti Telekom (Kr.)	7.92	7.95	-0.4%	0.3%	2.9%	-5.7%
Matav (HUF)	975	992	-1.7%	0.5%	3.9%	-8.0%
Telecom Austria (Ě)	18.80	18.71	0.5%	5.0%	-0.6%	-10.0%
TPSA (PLN)	21.6	21.5	0.5%	2.1%	-0.5%	-12.7%
LUKOIL (USD)	84.60	82.00	3.2%	5.4%	13.3%	-3.8%
MOL (HUF)	28 110	28 895	-2.7%	0.6%	4.9%	30.9%
OMV (Ě)	48.60	47.97	1.3%	-0.8%	6.7%	12.2%
PKN Orlen (PLN)	57.0	55.1	3.4%	-1.0%	-0.8%	14.4%
Bank Austria Credit.(Ě)	145.00	145.00	0.0%	0.0%	2.1%	21.0%
Bank BPH (PLN)	930.5	910.0	2.3%	2.3%	2.7%	-1.0%
POWSZ. KASA (PLN)	56.3	55.2	2.1%	4.4%	4.9%	17.3%
OTP Bank (HUF)	9 430	9 450	-0.2%	2.5%	-0.2%	7.2%
Pekao (PLN)	253.2	249.8	1.4%	2.2%	3.6%	7.3%
Raiffeisen Intl. Bank (Ě)	104.8	101.3	3.4%	2.3%	-1.1%	-12.3%

Dnešní očekávané události

Konsensus

11:00 EC: maloobchodní tržby (y/y, srpen)	0,5% →
13:00 US: MBA žádosti o hypotéky	-2,8%
16:00 US: ISM nevýrobní (září)	54,6 ↓

Česká spořitelna, a.s., Na Perštýně 1, Praha 1

Akcie prodej: Jan Korb, tel: +420/224 995 490; Michal Tobiáš, tel: +420/224 995 491; Pavel Krabička On-line obchodování s CP: www.brokerjet.cz
 Analýza: Jakub Židoň, tel: +420/224 995 340, email: JZidon@csas.cz, Petr Bártek, tel: +420/224 995 227, Radim Kramule, tel: +420/224 995 213

Důležitá upozornění (tzv. „disclaimer“), včetně případného konfliktu zájmů, dle Vyhlášky o poctivé prezentaci investičních doporučení (114/2006 Sb.) jsou k dispozici na webových stránkách tvůrce tohoto dokumentu – odboru Ekonomických a strategických analýz České spořitelny www.csas.cz/analýza. Přímý odkaz na dokument s důležitými upozorněními je: www.csas.cz/analýza/upozorneni. Historie vydaných investičních doporučení je k dispozici v Měsíčních strategiích, které jsou dostupné na výše uvedené webové adrese.