

# Akciové trhy – denní zpráva

## ČESKÝ AKCIOVÝ TRH

2. ŘÍJNA 2007

|                  | 1.10.   |         |         |          | 27.9.<br>close | 26.9.<br>close | % změna za |         |         |         |          | Obrat<br>(mil. Kč) | Roční   |         |
|------------------|---------|---------|---------|----------|----------------|----------------|------------|---------|---------|---------|----------|--------------------|---------|---------|
|                  | open    | high    | low     | close    |                |                | 1 den      | 1 týden | 1 měsíc | 1 rok   | rok 2007 |                    | minimum | maximum |
| PX               | 1 811.6 | 1 828.8 | 1 808.3 | 1 828.8  | 1 816.3        | 1 825.3        | 0.7%       | 2.0%    | 2.2%    | 26.3%   | 15.1%    | 5 368              | 1 439.1 | 1 903.8 |
| CME              | 1 785   | 1 818   | 1 782   | 1 812    | 1 807.0        | 1 836.0        | 0.3%       | 0.2%    | -1.0%   | 19.5%   | 23.9%    | 113.2              | 1 451.0 | 2 163.0 |
| Telefonica O2 CR | 545.4   | 549.3   | 532.0   | 535.20   | 545.5          | 554.7          | -1.9%      | -3.3%   | -11.8%  | 21.1%   | 12.4%    | 460.2              | 437.3   | 622.8   |
| ČEZ              | 1 183.0 | 1 222.0 | 1 183.0 | 1 224.00 | 1 186.0        | 1 203.0        | 3.2%       | 7.4%    | 13.6%   | 54.8%   | 27.5%    | 1697.4             | 786.5   | 1 224.0 |
| ECM              | 1 560.0 | 1 555.0 | 1 540.0 | 1 548.00 | 1 564.0        | 1 562.0        | -1.0%      | -2.2%   | -7.5%   | #N/A    | 8.1%     | 46.3               | #N/A    | #N/A    |
| Erste Bank       | 1 475   | 1 493   | 1 473   | 1 492    | 1 490          | 1 491          | 0.1%       | 0.3%    | 2.0%    | 6.2%    | -6.8%    | 291.4              | 1 377   | 1 741   |
| Komerční banka   | 4 484   | 4 540   | 4 453   | 4 478    | 4 496          | 4 401          | -0.4%      | 3.1%    | 1.6%    | 35.4%   | 44.5%    | 1047.4             | 3 076   | 4 496   |
| Orco Pr. Group   | 2 913   | 2 946   | 2 906   | 2 931    | 2 905          | 2 888          | 0.9%       | 0.8%    | -5.9%   | 4.6%    | 6.4%     | 63.0               | 2 568   | 3 706   |
| PEGAS            | 745     | 749     | 742     | 746      | 745            | 748            | 0.1%       | 0.6%    | 0.5%    | #N/A    | -0.9%    | 22.4               | #N/A    | #N/A    |
| Philip Morris CR | 9 885   | 9 960   | 9 700   | 9 735    | 9 875          | 9 920          | -1.4%      | -0.7%   | -0.2%   | -0.9%   | -10.2%   | 17.7               | 8 851   | 11 976  |
| Unipetrol        | 306.3   | 315.0   | 306.5   | 315.20   | 305.6          | 306.8          | 3.1%       | 4.1%    | 11.8%   | 60.3%   | 34.5%    | 225.0              | 196.7   | 315.2   |
| Zentiva          | 1 179   | 1 203   | 1 167   | 1 168    | 1 179.0        | 1 194.0        | -0.9%      | -2.6%   | -2.7%   | -10.2%  | -7.9%    | 163.3              | 1 159   | 1 548   |
| AAA Auto         | 55.6    | 56.0    | 55.0    | 55.2     | 55.0           | 0.0            | 0.4%       | #DIV/0! | #DIV/0! | #DIV/0! | 0.4%     | 14.8               | 55.0    | 55.2    |

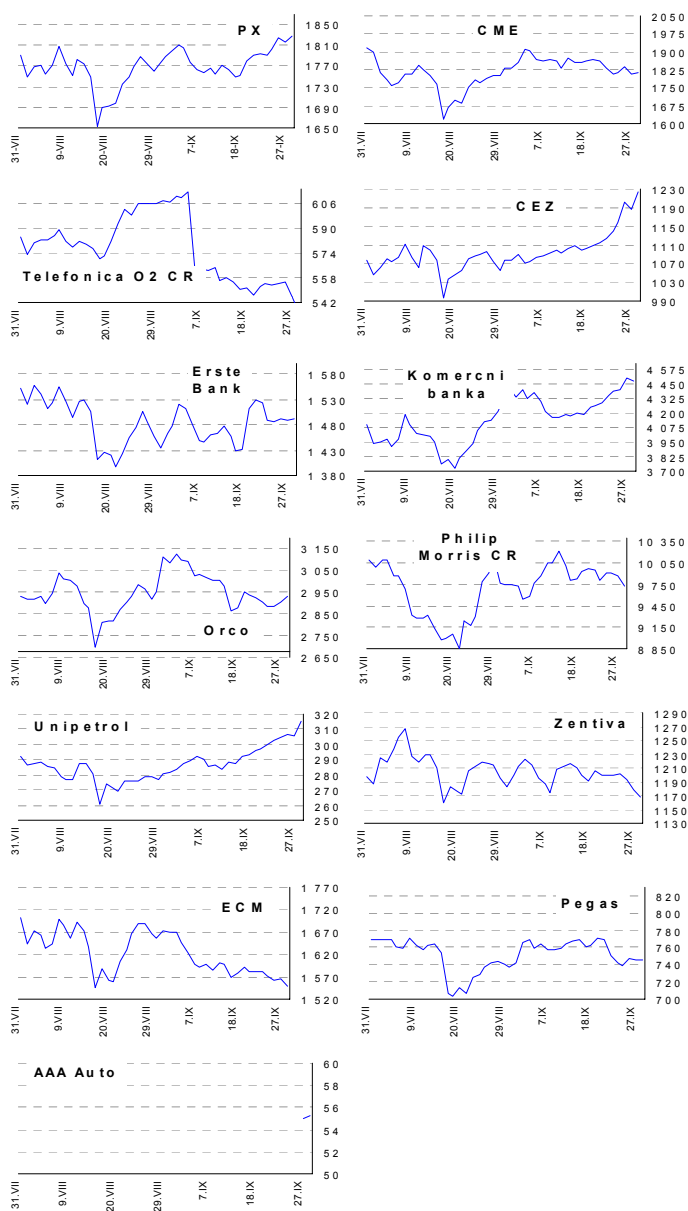
## ZPRÁVY A KOMENTÁŘE

### ČEZ žaluje MUS o náhradu škody ve výši 22 miliard Kč

ČEZ rozšířil soudní řízení proti MUS o náhradu škody ve výši 22 mld Kč, jelikož se oběma stranám nepodařilo dosáhnout dohody, která měla navazovat na předběžnou smlouvu z roku 2005. (ČEZ)

Připomínáme, že společnost MUS nepodepsala v létě dlouhodobou smlouvu s ČEZ ohledně dodávek uhlí pro elektrárnu Počerady, kde ČEZ plánoval vystavět novou uhelnou elektrárnu a potřeboval do budoucna zabezpečit dodávky uhlí. MUS namísto toho začala vyjednávat s E.ON. Myslíme si, že tento krok je pouze jedním z dalších, který by měl MUS donutit podepsat smlouvu o dodávkách uhlí s ČEZ, aby tak mohl vybudovat plánovanou elektrárnu. Nemyslíme si, že by MUS někdyv budoucnu mělo zaplatit tak vysoké odškodné, dokonce i kdyby soud rozhodl ve prospěch ČEZ a věříme, že jde pouze o vyjednávací taktiku. Pro ČEZ tedy tuto zprávu vidíme jako neutrální. (Jakub Žadoň, Radim Kramule +420 224 995 213)

## GRAFY AKCIÍ A INDEXU PX



| Akcie            | Doporučení | 12M cíl. cena | Datum   |
|------------------|------------|---------------|---------|
| CME              | Akumulovat | 97.8 USD      | 31.1.07 |
| ČEZ              | Držet      | 1 045 Kč      | 8.6.07  |
| Telefónica O2 CR | Držet      | 620 Kč        | 31.7.07 |
| Komerční banka   | Akumulovat | 4 400 Kč      | 5.5.07  |
| Orco             | Kupovat    | 129 EUR       | 1.10.07 |
| Unipetrol        | Kupovat    | 367 Kč        | 1.10.07 |
| Zentiva          | Kupovat    | 1 520 Kč      | 16.8.07 |
| Philip Morris CR | Redukovat  | 9 655 Kč      | 12.6.07 |
| ECM              | Akumulovat | 1 880 Kč      | 1.10.07 |
| Pegas            | Držet      | 849 Kč        | 3.7.07  |

# Akciové trhy – denní zpráva

## ZAHRAIČNÍ AKCIOVÉ TRHY

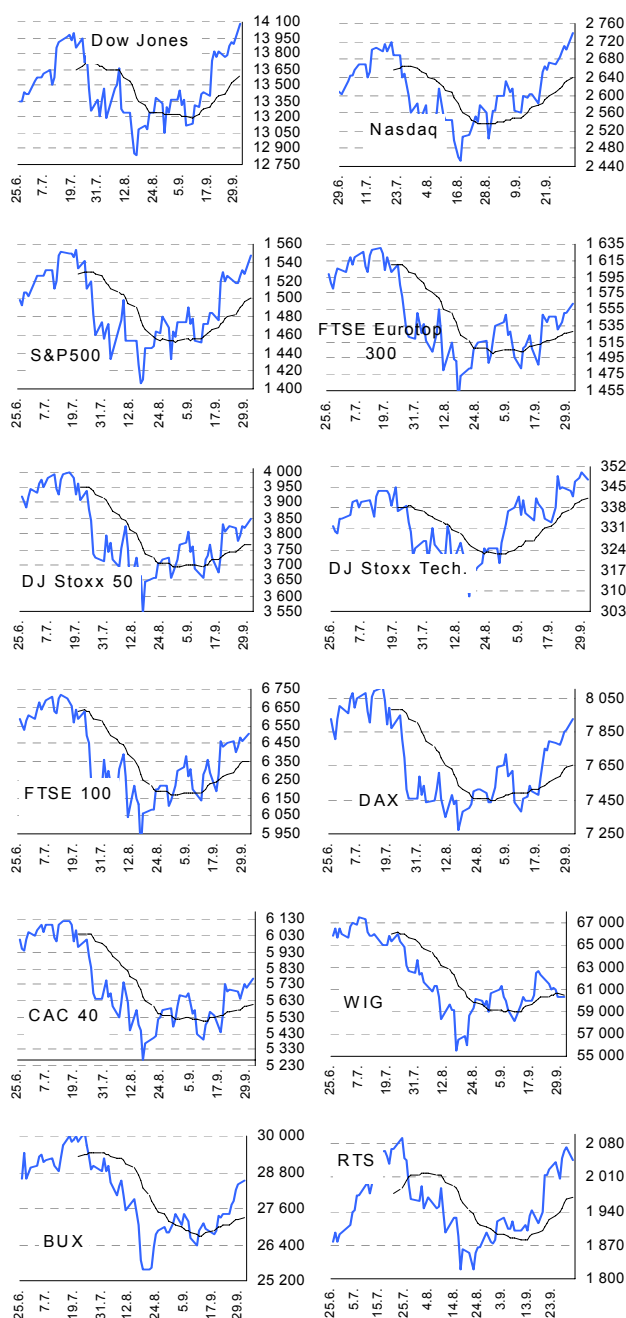
2. října 2007

| Index               | 1.10.     | 28.9.     | 27.9.     | % změna za |         |         |          |       | Vývoj v roce 2007 | Roční     |           |
|---------------------|-----------|-----------|-----------|------------|---------|---------|----------|-------|-------------------|-----------|-----------|
|                     |           |           |           | 1 den      | 1 týden | 1 měsíc | 6 měsíců | 1 rok |                   | minimum   | maximum   |
| Dow Jones IA        | 14 087.55 | 13 895.63 | 13 912.94 | 1.4%       | 2.4%    | 5.5%    | 14.0%    | 20.6% | 13.0%             | 11 670.35 | 14 087.55 |
| Nasdaq Composite    | 2 740.99  | 2 701.50  | 2 709.59  | 1.5%       | 2.7%    | 5.6%    | 13.2%    | 21.4% | 13.5%             | 2 237.60  | 2 740.99  |
| S&P 500             | 1 547.04  | 1 526.75  | 1 531.38  | 1.3%       | 1.9%    | 5.0%    | 8.9%     | 15.8% | 9.1%              | 1 331.32  | 1 553.08  |
| FTSE Eurotop 300    | 1 563.20  | 1 550.89  | 1 551.49  | 0.8%       | 1.1%    | 1.8%    | 3.1%     | 11.9% | 5.4%              | 1 392.86  | 1 630.32  |
| DJ Stoxx 50         | 3 845.95  | 3 820.33  | 3 822.40  | 0.7%       | 0.7%    | 2.1%    | 3.7%     | 8.3%  | 4.0%              | 3 504.87  | 3 998.93  |
| DJ Stoxx Technology | 347.69    | 349.88    | 348.13    | -0.6%      | 1.2%    | 3.2%    | 15.4%    | 19.2% | 13.0%             | 285.51    | 349.88    |
| FTSE 100            | 6 506.20  | 6 466.80  | 6 486.40  | 0.6%       | 0.6%    | 3.2%    | 3.1%     | 9.1%  | 4.6%              | 5 858.90  | 6 732.40  |
| DAX Xetra           | 7 922.42  | 7 861.51  | 7 853.79  | 0.8%       | 1.7%    | 3.7%    | 14.5%    | 31.9% | 20.1%             | 5 992.22  | 8 105.69  |
| CAC 40              | 5 773.26  | 5 715.69  | 5 733.37  | 1.0%       | 1.4%    | 2.0%    | 2.5%     | 10.0% | 4.2%              | 5 219.79  | 6 168.15  |
| BUX (Maďarsko)      | 28 511.38 | 28 413.12 | 28 218.85 | 0.3%       | 4.1%    | 4.0%    | 21.7%    | 31.1% | 14.8%             | 21 406.01 | 30 118.12 |
| WIG (Polsko)        | 60 287.53 | 60 368.92 | 61 030.29 | -0.1%      | -2.1%   | -0.6%   | 4.8%     | 36.9% | 17.2%             | 44 007.66 | 67 568.51 |
| RTS (Rusko)         | 2 047.09  | 2 071.80  | 2 064.16  | -1.2%      | 0.2%    | 6.6%    | 5.8%     | 32.1% | 6.5%              | 1 520.96  | 2 091.26  |
| ISE Nat. (Turecko)  | 54 198.04 | 54 044.22 | 54 390.20 | 0.3%       | 1.2%    | 8.0%    | 24.1%    | 46.8% | 38.6%             | 36 389.72 | 55 625.44 |
| CECE (Střed.Evropa) | 4 029.50  | 3 991.84  | 3 977.60  | 0.9%       | 1.7%    | 7.8%    | 16.2%    | 45.4% | 20.1%             | 2 786.68  | 4 115.74  |

### Nejziskovější / nejztrátovější akcie – USA, západní Evropa

| index       | nejzisk. akcie      | kurz     | % zm. | nejztrát. akcie      | kurz     | % zm.  |
|-------------|---------------------|----------|-------|----------------------|----------|--------|
| Dow Jones   | McDonald's          | \$56.01  | 2.8%  | General Motors       | \$36.05  | -1.8%  |
|             | Verizon Comms       | \$45.40  | 2.5%  | AT&T                 | \$42.23  | -0.2%  |
|             | Hewlett-Packard     | \$50.98  | 2.4%  | Alcoa Inc            | \$39.15  | 0.1%   |
|             | Citigroup           | \$47.72  | 2.2%  | Altria Group         | \$69.77  | 0.3%   |
|             | Home Depot          | \$33.16  | 2.2%  | Johnson&Johnson      | \$66.14  | 0.7%   |
| Nasdaq 100  | Lam Research        | \$56.40  | 5.9%  | Garmin Ltd           | \$107.27 | -10.2% |
|             | Expedia             | \$33.44  | 4.9%  | Express Scripts      | \$54.73  | -2.0%  |
|             | Infosys Technolog   | \$50.53  | 4.4%  | Citrix Systems       | \$39.86  | -1.1%  |
|             | NVIDIA              | \$37.77  | 4.2%  | Amylin               | \$49.55  | -0.9%  |
|             | Wynn Resorts LTC    | \$164.18 | 4.2%  | Netwk Appliance      | \$26.71  | -0.7%  |
| DJ Stoxx 50 | BHP Billiton (€p)   | 1815.00  | 3.7%  | Nokia (€)            | 26.17    | -1.8%  |
|             | UBS (SFr)           | 64.50    | 3.0%  | Tesco (€p)           | 435.50   | -0.9%  |
|             | Rio Tinto           | 4329.00  | 2.4%  | Telefonica (€)       | 19.47    | -0.8%  |
|             | DaimlerChrysler (€) | 72.18    | 2.2%  | Total (€)            | 56.57    | -0.8%  |
|             | Anglo American (€)  | 3360.00  | 2.2%  | E.ON (€)             | 128.66   | -0.8%  |
| DAX         | TUI                 | €19.9    | 5.6%  | Merck                | €83.0    | -1.9%  |
|             | Hypo Real Estate I  | €42.1    | 5.6%  | Infineon Tech.       | €12.0    | -1.2%  |
|             | Deutsche Postban    | €53.8    | 4.4%  | Deutsche Post        | €20.2    | -1.1%  |
|             | Deutsche Lufthans   | €20.6    | 2.2%  | E.ON                 | €128.7   | -0.8%  |
|             | DaimlerChrysler     | €72.2    | 2.2%  | Fresenius Med        | €37.1    | -0.4%  |
| CAC 40      | Air France-KLM      | €27.4    | 6.5%  | Total                | €56.6    | -0.8%  |
|             | Renault             | €106.1   | 4.4%  | Vivendi Universal    | €30.1    | 0.0%   |
|             | Saint Gobain        | €75.7    | 3.5%  | Alcatel-Lucent       | €7.0     | 0.0%   |
|             | Michelin            | €97.5    | 3.4%  | STM                  | €11.8    | 0.2%   |
|             | Schneider El.       | €91.1    | 2.9%  | EADS                 | €21.6    | 0.2%   |
| FTSE 100    | Tate & Lyle         | £p440.3  | 9.4%  | Associated British F | £p778.5  | -2.7%  |
|             | Kazakhmys           | £p1505.0 | 7.1%  | Yell Group           | £p417.8  | -2.6%  |
|             | Antofagasta         | £p803.0  | 5.3%  | British Land         | £p1144.0 | -2.4%  |
|             | Home retail group   | £p388.8  | 4.3%  | Liberty Intl         | £p1116.0 | -2.2%  |
|             | BHP Billiton        | £p1815.0 | 3.7%  | Pearson              | £p744.5  | -1.7%  |

### Hlavní indexy + 20denní klouzavý průměr



### Střední a východní Evropa

|                           | 1.10.  | 28.9.  | 1 den | 1 týden | 1 měsíc | rok 2007 |
|---------------------------|--------|--------|-------|---------|---------|----------|
| Egis (HUF)                | 23 000 | 22 990 | 0.0%  | 1.2%    | 0.4%    | -13.8%   |
| Gedeon Richter (HUF)      | 37 950 | 37 605 | 0.9%  | 3.1%    | 2.6%    | -11.2%   |
| Pliva (HRK)               | 820    | 820    | 0.0%  | 0.0%    | 0.0%    | 0.0%     |
| Krka (€)                  | 116    | 115    | 0.6%  | 3.0%    | -3.1%   | -85.6%   |
| Eesti Telekom (Kr.)       | 7.95   | 7.95   | 0.0%  | -1.2%   | 3.2%    | -5.4%    |
| Matav (HUF)               | 992    | 980    | 1.2%  | 2.3%    | 5.8%    | -6.4%    |
| Telecom Austria (€)       | 18.71  | 18.35  | 2.0%  | 6.3%    | -1.1%   | -10.4%   |
| TPSA (PLN)                | 21.5   | 21.0   | 2.6%  | 1.9%    | -0.9%   | -13.1%   |
| LUKOIL (USD)              | 82.00  | 83.30  | -1.6% | 1.1%    | 9.8%    | -6.8%    |
| MOL (HUF)                 | 28 895 | 28 500 | 1.4%  | 7.1%    | 7.8%    | 34.5%    |
| OMV (€)                   | 47.97  | 46.83  | 2.4%  | -7.0%   | 5.3%    | 10.8%    |
| PKN Orlen (PLN)           | 55.1   | 55.5   | -0.7% | -4.2%   | -4.0%   | 10.7%    |
| Bank Austria Credit.(€)   | 145.00 | 145.00 | 0.0%  | 1.3%    | 2.1%    | 21.0%    |
| Bank BPH (PLN)            | 910.0  | 910.0  | 0.0%  | -2.7%   | 0.4%    | -3.2%    |
| POWSZ. KASA (PLN)         | 55.2   | 55.2   | -0.1% | 0.3%    | 2.8%    | 14.9%    |
| OTP Bank (HUF)            | 9 450  | 9 555  | -1.1% | 2.9%    | 0.0%    | 7.4%     |
| Pekao (PLN)               | 249.8  | 245.5  | 1.8%  | -0.7%   | 2.2%    | 5.8%     |
| Raiffeisen Intl. Bank (€) | 101.3  | 102.5  | -1.2% | -1.8%   | -4.4%   | -15.2%   |

### Dnešní očekávané události

11:00 EC: PPI Euro-zóna (y/y)  
16:00 US: prodeje domů (m/m)

### Konsensus

1,8% →  
2,1% ↑

Česká spořitelna, a.s., Na Perštýně 1, Praha 1

Akcie prodej: Jan Korb, tel: +420/224 995 490; Michal Tobiáš, tel: +420/224 995 491; Pavel Krabička On-line obchodování s CP: [www.brokerjet.cz](http://www.brokerjet.cz)  
Analýza: Jakub Židoň, tel: +420/224 995 340, email: [JZidon@csas.cz](mailto:JZidon@csas.cz), Petr Bártek, tel: +420/224 995 227, Radim Kramule, tel: +420/224 995 213

Důležitá upozornění (tzv. „disclaimer“), včetně případného konfliktu zájmů, dle Vyhlášky o poctivé prezentaci investičních doporučení (114/2006 Sb.) jsou k dispozici na webových stránkách tvůrce tohoto dokumentu – odboru Ekonomických a strategických analýz České spořitelny [www.csas.cz/analýza](http://www.csas.cz/analýza). Přímý odkaz na dokument s důležitými upozorněními je: [www.csas.cz/analýza\\_upozorneni](http://www.csas.cz/analýza_upozorneni). Historie vydaných investičních doporučení je k dispozici v Měsíčních strategiích, které jsou dostupné na výše uvedené webové adrese.