

Akciové trhy – denní zpráva

ČESKÝ AKCIOVÝ TRH

25. ZÁŘÍ 2007

	24.9.				21.9.	20.9.	% změna za					Obrat (mil.Kč)	Roční	
	open	high	low	close	close	close	1 den	1 týden	1 měsíc	1 rok	rok 2007		minimum	maximum
PX	1 781.1	1 793.4	1 774.2	1 792.1	1 793.8	1 790.9	-0.1%	2.5%	1.4%	28.4%	12.8%	4 678	1 389.3	1 903.8
CME	1 814	1 837	1 800	1 808	1 834.0	1 864.0	-1.4%	-2.5%	2.3%	20.3%	23.7%	66.4	1 451.0	2 163.0
Telefonica O2 CR	553.0	555.0	549.5	553.50	554.1	552.3	-0.1%	0.6%	-8.6%	26.5%	16.3%	212.8	437.3	622.8
ČEZ	1 122.0	1 139.0	1 122.0	1 140.00	1 123.0	1 114.0	1.5%	3.7%	4.7%	50.3%	18.8%	971.6	766.0	1 142.0
ECM	1 578.0	1 605.0	1 580.0	1 583.00	1 581.0	1 583.0	0.1%	0.8%	-4.9%	#N/A	10.5%	20.6	#N/A	#N/A
Erste Bank	1 480	1 525	1 473	1 488	1 522	1 529	-2.2%	4.2%	0.9%	13.1%	-7.1%	771.6	1 324	1 741
Komerční banka	4 294	4 352	4 283	4 344	4 288	4 261	1.3%	3.6%	7.2%	34.9%	40.2%	489.4	3 076	4 408
Orco Pr. Group	2 914	2 923	2 860	2 907	2 926	2 940	-0.6%	1.6%	-0.9%	4.1%	5.5%	76.4	2 568	3 706
PEGAS	750	752	739	742	751	771	-1.3%	-2.6%	0.7%	#N/A	-1.5%	78.5	#N/A	#N/A
Philip Morris CR	9 908	9 950	9 700	9 803	9 946	9 976	-1.4%	-0.1%	5.4%	2.9%	-9.6%	43.7	8 851	11 976
Unipetrol	299.4	304.0	299.5	302.90	299.8	297.3	1.0%	3.5%	9.8%	64.0%	29.3%	198.1	192.2	309.0
Zentiva	1 196	1 200	1 188	1 199	1 199.0	1 200.0	0.0%	-0.1%	-1.6%	-7.5%	-5.4%	323.6	1 159.0	1 548.0

ZPRÁVY A KOMENTÁŘE

CME je mezi uchazeči o tureckou TV

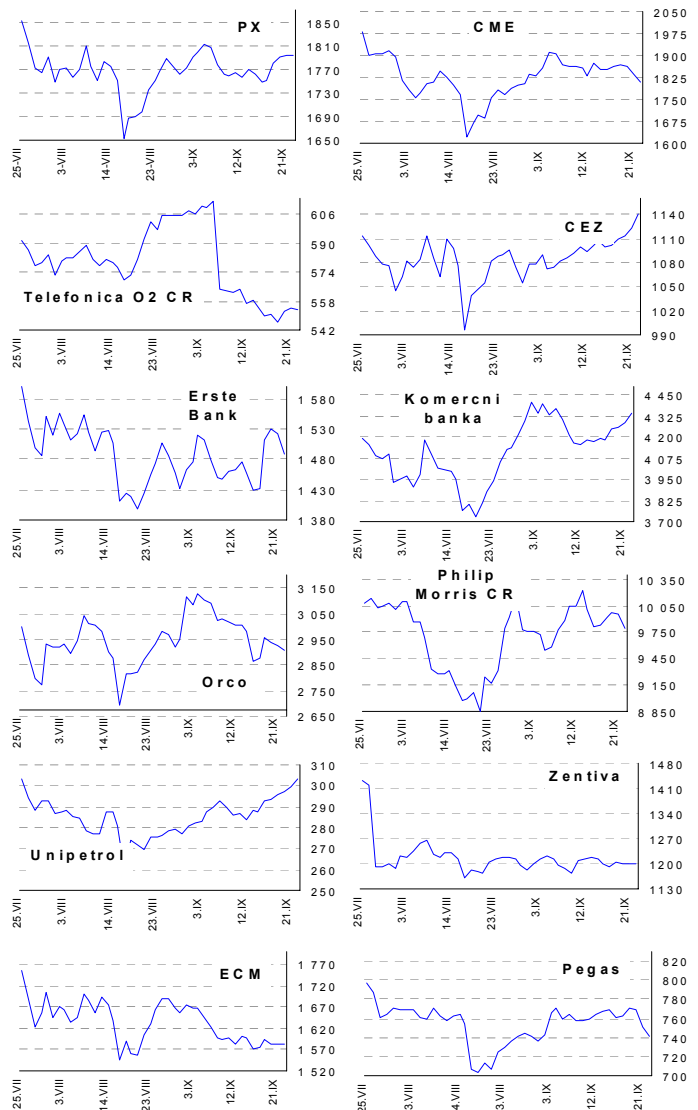
Turecký státní depozitní a pojišťovací fond (TMSF) plánuje prodat restrukturalizovanou mediální společnost ATV-Sabah v aukci dne 7. listopadu s minimální vyvolávací cenou 1.1 mld USD. TMSF získal v dubnu mediální aktiva, která nyní tvoří ATV-Sabah. Společnost provozuje přední zábavní kanál ATV a významný deník Sabah. CME je mezi pěti zájemci (ProSieben, RTL, News Corp a Greek Antenna), jak uvedla agentura Reuters.

Je zatím těžké posoudit nakolik by mohla být tato společnost pro CME zajímavá, jelikož o ATV nemáme žádné finanční ani jiné informace, ale díky přítomnosti silných mediálních společností, které se chtějí aukce zúčastnit, je pravděpodobné, že společnost zajímavá je a že finální cena bude vyšší. Zájem CME je v souladu s její expanzivní strategií ve středovýchodní Evropě. Nicméně by se mohlo očekávat, že pokud by CME v aukci uspělo, pravděpodobně by prodalo divizi deníku Sabah a ponechalo by si pouze ATV, což by mohlo snížit investici a umožnit tak CME koncentrovat se na svůj hlavní business, což je TV. Při pohledu na velikost CME, by mohla být tato investice pro CME poněkud velká a vyžadovala by buď získání dodatečného kapitálu nebo nalezení dalšího zdroje financování. (Radim Kramule +420 224 995 213)

ČEZ má možná zájem o ruská aktiva

ČEZ možná podá nabídku na podíl ruského výrobce elektřiny TGK-4, součást OAO Unified Energy System s tím, že tendr by se měl uskutečnit v první polovině příštího roku. (Bloomberg) ČEZ pouze prohlásil, že seriózně zvažuje účast v tendru, takže tato zpráva nebude mít žádný dopad na cenu akcií. (Jakub Židoň +420 224 995 340)

GRAFY AKCIÍ A INDEXU PX



Akcie	Doporučení	12M cíl. cena	Datum
CME	Akumulovat	97.8 USD	31.1.07
ČEZ	Držet	1 045 Kč	8.6.07
Telefonica O2 CR	Držet	620 Kč	31.7.07
Komerční banka	Akumulovat	4 400 Kč	5.5.07
Orco	Držet	3 690 Kč	28.3.07
Unipetrol	V revizi		V revizi
Zentiva	Kupovat	1 520 Kč	16.8.07
Philip Morris CR	Redukovat	9 655 Kč	12.6.07
ECM	Akumulovat	2 160 Kč	14.6.07
Pegas	Držet	849 Kč	3.7.07

Česká spořitelna, a.s., Na Perštýně 1, Praha 1

Akcie prodej: Jan Korb, tel: +420/224 995 490; Michal Tobiáš, tel: +420/224 995 491; Pavel Krabička On-line obchodování s CP: www.brokerjet.cz

Analýza: Jakub Židoň, tel: +420/224 995 340, email: JZidon@csas.cz, Petr Bártek, tel: +420/224 995 227, Radim Kramule, tel: +420/224 995 213

Důležitá upozornění (tzv. „disclaimer“), včetně případného konfliktu zájmů, dle Vyhlášky o poctivé prezentaci investičních doporučení (114/2006 Sb.) jsou k dispozici na webových stránkách tvůrce tohoto dokumentu – odboru Ekonomických a strategických analýz České spořitelny www.csas.cz/analýza. Přímý odkaz na dokument s důležitými upozorněními je: www.csas.cz/analýza/upozorneni. Historie vydaných investičních doporučení je k dispozici v Měsíčních strategických, které jsou dostupné na výše uvedené webové adrese.

Akciové trhy – denní zpráva

ZAHRA NIČNÍ AKCIOVÉ TRHY

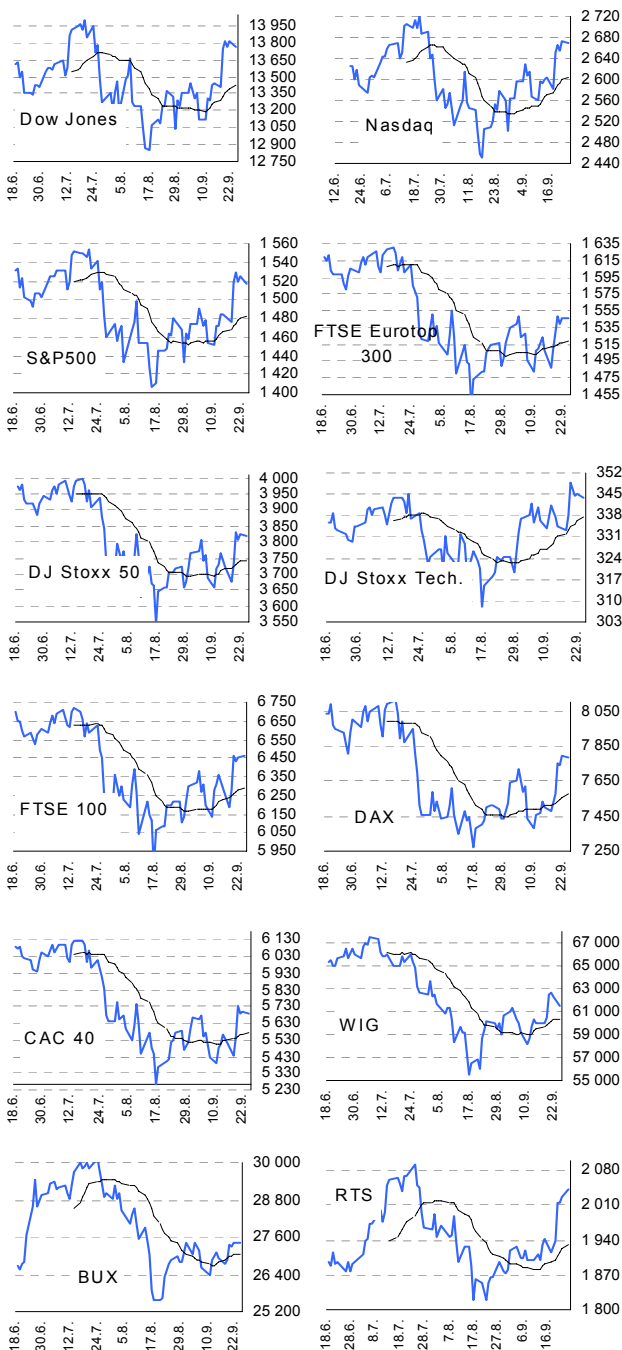
25. září 2007

Index	24.9.	21.9.	20.9.	% změna za					Vývoj v roce 2007	Roční	
				1 den	1 týden	1 měsíc	6 měsíců	1 rok		minimum	maximum
Dow Jones IA	13 759.06	13 820.19	13 766.70	-0.4%	2.7%	2.8%	10.2%	19.6%	10.4%	11 575.81	14 000.41
Nasdaq Composite	2 667.95	2 671.22	2 654.29	-0.1%	3.3%	3.5%	8.9%	20.2%	10.5%	2 237.60	2 720.04
S&P 500	1 517.73	1 525.75	1 518.75	-0.5%	2.8%	2.6%	5.7%	15.4%	7.0%	1 326.37	1 553.08
FTSE Eurotop 300	1 545.77	1 546.28	1 539.07	-0.0%	4.0%	2.1%	1.4%	12.8%	4.2%	1 370.04	1 630.32
DJ Stoxx 50	3 819.93	3 822.94	3 808.99	-0.1%	3.9%	2.8%	2.0%	9.2%	3.3%	3 496.71	3 998.93
DJ Stoxx Technology	343.52	345.33	344.20	-0.5%	3.2%	5.8%	12.9%	20.3%	11.6%	284.66	348.91
FTSE 100	6 465.90	6 456.70	6 429.00	0.1%	4.6%	4.0%	2.0%	11.1%	3.9%	5 798.30	6 732.40
DAX Xetra	7 787.92	7 794.43	7 735.09	-0.1%	4.1%	3.7%	12.9%	32.4%	18.1%	5 901.66	8 105.69
CAC 40	5 692.49	5 700.65	5 688.76	-0.1%	4.7%	2.2%	1.0%	10.7%	2.7%	5 146.49	6 168.15
BUX (Maďarsko)	27 393.20	27 396.29	27 306.61	-0.0%	2.4%	2.0%	15.8%	28.3%	10.3%	21 362.38	30 118.12
WIG (Polsko)	61 570.24	62 259.23	62 599.59	-1.1%	2.6%	2.4%	8.1%	40.7%	19.7%	43 995.91	67 568.51
RTS (Rusko)	2 042.20	2 026.29	2 015.19	0.8%	6.6%	9.5%	6.7%	35.7%	6.3%	1 452.54	2 091.26
ISE Nat. (Turecko)	53 580.70	53 882.14	53 543.06	-0.6%	6.0%	14.4%	23.4%	47.2%	37.0%	36 084.24	55 625.44
CECE (Střed. Evropa)	3 963.89	4 002.65	4 019.22	-1.0%	4.2%	7.0%	14.1%	44.0%	18.2%	2 771.55	4 115.74

Nejziskovější / nejztrátovější akcie – USA, západní Evropa

index	nejzisk. akcie	kurz	% zm.	nejztrát. akcie	kurz	% zm.
Dow Jones	Microsoft	\$29.08	1.5%	Citigroup	\$46.59	-1.9%
	Procter & Gamble	\$69.80	0.6%	Home Depot	\$33.88	-1.7%
	Boeing	\$103.05	0.4%	JPMorgan Chase	\$46.34	-1.7%
	Intel	\$25.98	0.4%	American Express	\$58.39	-1.5%
	McDonald's	\$54.96	0.3%	Honeywell Intl	\$58.01	-1.2%
Nasdaq 100	Wynn Resorts LTL	\$156.01	8.7%	UAL corp	\$43.23	-6.4%
	Garmin Ltd	\$115.03	5.8%	XM Satellite	\$13.69	-3.7%
	Bed Bath Beyond	\$34.67	3.7%	SanDisk	\$51.90	-3.2%
	Apple Computer	\$148.28	2.8%	Sepracor	\$27.58	-3.1%
DJ Stoxx 50	NVIDIA	\$35.37	2.6%	Max im Integrated	\$28.98	-2.5%
	BHP Billiton (€p)	1750.00	5.7%	Fortis (€)	25.30	-5.0%
	Anglo American (€)	3277.00	4.1%	Barclays (€p)	616.00	-2.8%
	Rio Tinto	4204.00	3.8%	BNP Paribas (€)	75.32	-2.3%
	Aviva (€p)	700.50	1.8%	Deutsche Bank (€)	90.20	-1.8%
DAX	DaimlerChrysler (€)	68.86	1.3%	Royal Bk of Sc.(€p)	515.00	-1.7%
	Deutsche Borse	€94.0	3.7%	Commerzbank	€28.4	-4.3%
	BMW	€45.1	3.6%	Infineon Tech.	€11.7	-3.0%
	Bayer	€56.6	1.9%	Deutsche Bank	€90.2	-1.8%
	DaimlerChrysler	€68.9	1.3%	Henkel	€36.4	-1.5%
CAC 40	BASF	€97.2	1.2%	Merck	€96.7	-1.3%
	EdF	€72.6	2.9%	Schneider El.	€91.3	-3.6%
	Danone	€57.6	1.9%	Unibail-Rodamco	€180.3	-3.5%
	Michelin	€93.1	1.7%	BNP Paribas	€75.3	-2.3%
	Vinci	€55.0	1.6%	Saint Gobain	€72.6	-1.7%
FTSE 100	Arcelor Mittal	€55.0	1.5%	Air France-KLM	€24.4	-1.5%
	Antofagasta	£p843.0	6.6%	Wolseley	£p807.5	-4.8%
	BHP Billiton	£p1750.0	5.7%	Baratt Developmnet	£p749.5	-4.6%
	Xstrata	£p3289.0	4.6%	3I Group	£p999.0	-3.6%
	Marks & Spencer	£p592.0	4.4%	Hammerson	£p1128.0	-3.2%
	Anglo American	£p3277.0	4.1%	Liberty Intl	£p1114.0	-3.1%

Hlavní indexy + 20denní klouzavý průměr



Střední a východní Evropa

	24.9.	21.9.	1 den	1 týden	1 měsíc	rok 2007
Egis (HUF)	22 720	22 880	-0.7%	1.0%	3.3%	-14.8%
Gedeon Richter (HUF)	36 825	37 100	-0.7%	-1.0%	2.3%	-13.8%
Pliva (HRK)	820	820	0.0%	-0.2%	0.0%	0.0%
Krka (€)	113	112	0.5%	-4.4%	-2.2%	-86.0%
Eesti Telekom (Kr.)	8.05	8.00	0.6%	0.6%	4.5%	-4.2%
Matav (HUF)	970	982	-1.2%	2.4%	7.1%	-8.5%
Telecom Austria (€)	17.60	17.60	0.0%	-0.3%	-5.1%	-15.7%
TPSA (PLN)	21.1	21.6	-2.1%	-4.1%	-3.6%	-14.7%
LUKOIL (USD)	81.10	80.65	0.6%	7.8%	10.3%	-7.8%
MOL (HUF)	26 970	26 800	0.6%	4.9%	0.1%	25.6%
OMV (€)	51.57	50.77	1.6%	13.0%	17.9%	19.1%
PKN Orlen (PLN)	57.5	58.5	-1.7%	4.3%	-1.3%	15.5%
Bank Austria Credit.(€)	143.10	147.50	-3.0%	0.8%	2.2%	19.4%
Bank BPH (PLN)	935.0	959.0	-2.5%	4.8%	3.9%	-0.5%
POWSZ. KASA (PLN)	55.0	55.6	-1.1%	2.8%	4.0%	14.6%
OTP Bank (HUF)	9 184	9 170	0.2%	1.3%	0.9%	4.4%
Pekao (PLN)	251.5	259.1	-2.9%	3.1%	3.1%	6.6%
Raiffeisen Intl. Bank (€)	103.2	103.0	0.2%	3.3%	-3.4%	-13.6%

Dnešní očekávané události

Událost	Konsensus
10:00 PL: míra nezaměstnanosti	12% ↓
14:30 US: spotřebitelská důvěra	104,3 ↓
16:00 US: prodeje existujících domů (m/m)	4,6% ↓