

# Akciové trhy – denní zpráva

ČESKÝ AKCIOVÝ TRH

24. ZÁŘÍ 2007

	21.9.				20.9.	19.9.	% změna za					Obrat	Roční	
	open	high	low	close	close	close	1 den	1 týden	1 měsíc	1 rok	rok 2007	(mil.Kč)	minimum	maximum
PX	1 788.8	1 796.0	1 787.0	1 793.8	1 790.9	1 780.7	0.2%	1.8%	5.7%	25.3%	12.9%	4 152	1 389.3	1 903.8
CME	1 847	1 870	1 830	1 834	1 864.0	1 870.0	-1.6%	-1.0%	8.7%	21.1%	25.4%	76.3	1 451.0	2 163.0
Telefonica O2 CR	552.3	555.0	550.5	554.10	552.3	546.3	0.3%	-0.1%	-6.5%	22.7%	16.4%	163.3	437.3	622.8
ČEZ	1 111.0	1 124.0	1 102.0	1 123.00	1 114.0	1 109.0	0.8%	1.4%	6.4%	42.9%	17.0%	1580.1	742.2	1 142.0
ECM	1 583.0	1 583.0	1 569.0	1 581.00	1 583.0	1 593.0	-0.1%	-1.1%	1.5%	#N/A	10.4%	14.3	#N/A	#N/A
Erste Bank	1 526	1 538	1 516	1 522	1 529	1 512	-0.5%	4.5%	8.9%	13.2%	-4.9%	402.2	1 309	1 741
Komerční banka	4 254	4 295	4 242	4 288	4 261	4 248	0.6%	2.8%	12.5%	29.5%	38.4%	341.1	3 076	4 408
Orco Pr. Group	2 941	2 940	2 910	2 926	2 940	2 954	-0.5%	-1.8%	3.8%	4.4%	6.2%	72.2	2 568	3 706
PEGAS	746	752	745	751	769	774	-2.3%	-2.3%	6.2%	#N/A	-0.3%	49.7	#N/A	#N/A
Philip Morris CR	9 971	10 000	9 685	9 946	9 976	9 926	-0.3%	-0.6%	12.4%	4.1%	-8.2%	56.0	8 851	11 976
Unipetrol	297.4	300.5	297.3	299.80	297.3	296.0	0.8%	4.4%	11.3%	58.5%	28.0%	95.4	185.1	309.0
Zentiva	1 198	1 208	1 197	1 199	1 200.0	1 206.0	-0.1%	-1.0%	2.2%	-8.1%	-5.4%	275.9	1 159.0	1 548.0

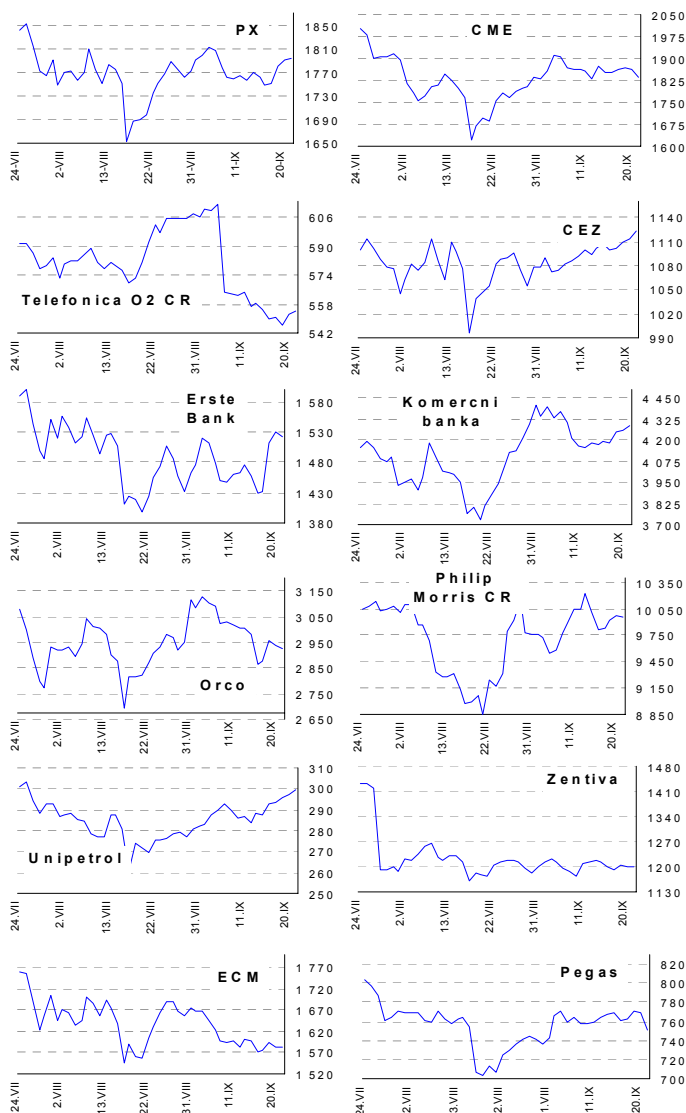
## ZPRÁVY A KOMENTÁŘE

### AAA Auto: IPO bylo upsáno na úrovni 2 Eur/akcii

V pátek skončil úpis 19,53 mil. ks akcií AAA Auto (včetně nadlimitní opce) a konečná upisovací cena byla stanovena na 2 Eur/akcii. Hrubý výnos z úpisu tak bude 39 mil. Eur, tržní kapitalizace celé společnosti je 139 mil. Eur (Reuters).

*Upisovací cena odpovídá našemu doporučení nabízet v úpise 2 Eur/akcii, takže ji vidíme jako racionální. Podmíněné obchodování akciemi AAA začíná dnes v Praze, regulární obchodování začne v Praze a v Budapešti ve středu. (Jakub Židoň +420 224 995 340, Radim Kramule +420 224 995 213)*

## GRAFY AKCIÍ A INDEXU PX



Akcie	Doporučení	12M cíl. cena	Datum
CME	Akumulovat	97.8 USD	31.1.07
ČEZ	Držet	1 045 Kč	8.6.07
Telefónica O2 CR	Držet	620 Kč	31.7.07
Komerční banka	Akumulovat	4 400 Kč	5.5.07
Orco	Držet	3 690 Kč	28.3.07
Unipetrol	V revizi		V revizi
Zentiva	Kupovat	1 520 Kč	16.8.07
Philip Morris CR	Redukovat	9 655 Kč	12.6.07
ECM	Akumulovat	2 160 Kč	14.6.07
Pegas	Držet	849 Kč	3.7.07

Česká spořitelna, a.s., Na Perštýně 1, Praha 1

Akcie prodej: Jan Korb, tel: +420/224 995 490; Michal Tobiáš, tel: +420/224 995 491; Pavel Krabička On-line obchodování s CP: [www.brokerjet.cz](http://www.brokerjet.cz)

Analýza: Jakub Židoň, tel: +420/224 995 340, email: [JZidon@csas.cz](mailto:JZidon@csas.cz), Petr Bártek, tel: +420/224 995 227, Radim Kramule, tel: +420/224 995 213

Důležitá upozornění (tzv. „disclaimer“), včetně případného konfliktu zájmů, dle Vyhlášky o poctivé prezentaci investičních doporučení (114/2006 Sb.) jsou k dispozici na webových stránkách tvůrce tohoto dokumentu – odboru Ekonomických a strategických analýz České spořitelny [www.csas.cz/analýza](http://www.csas.cz/analýza). Přímý odkaz na dokument s důležitými upozorněními je: [www.csas.cz/analýza/upozorneni](http://www.csas.cz/analýza/upozorneni). Historie vydaných investičních doporučení je k dispozici v Měsíčních strategích, které jsou dostupné na výše uvedené webové adrese.

# Akciové trhy – denní zpráva

## ZAHRA NIČNÍ AKCIOVÉ TRHY

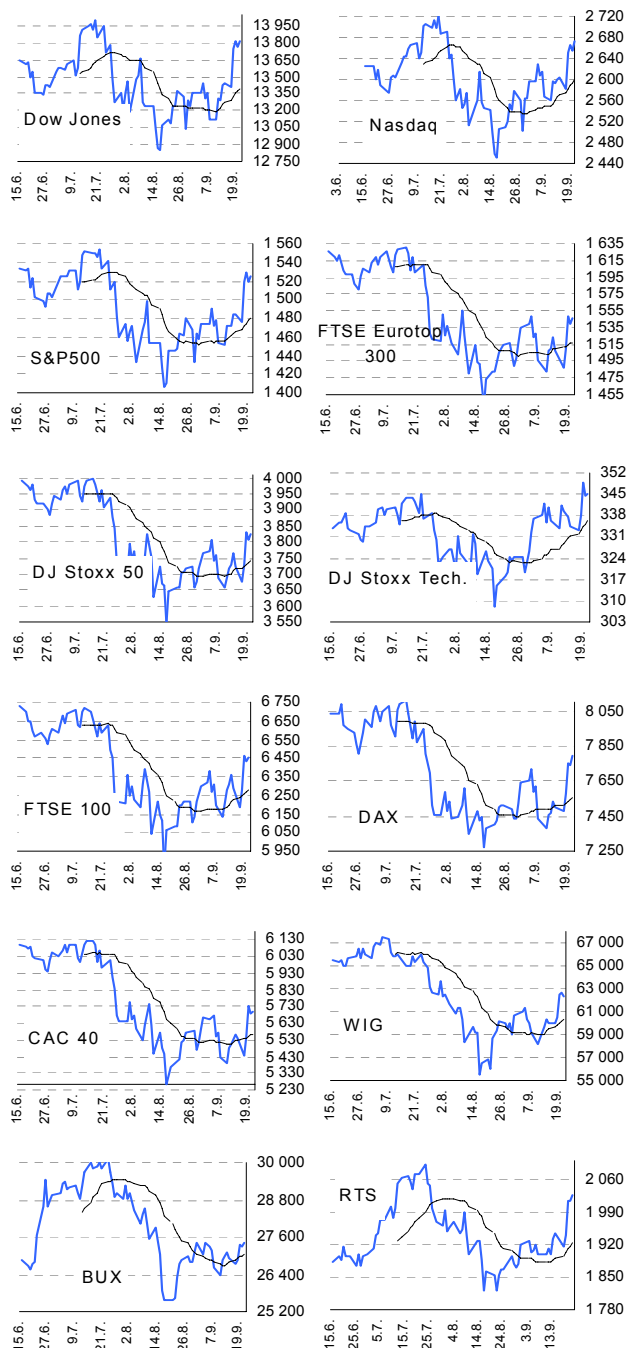
24. září 2007

Index	21.9.	20.9.	19.9.	% změna za					Vývoj v roce 2007	Roční	
				1 den	1 týden	1 měsíc	6 měsíců	1 rok		minimum	maximum
Dow Jones IA	13 820.19	13 766.70	13 815.56	0.4%	2.8%	5.6%	11.0%	19.8%	10.9%	11 508.10	14 000.41
Nasdaq Composite	2 671.22	2 654.29	2 666.48	0.6%	2.7%	5.9%	8.8%	19.4%	10.6%	2 218.93	2 720.04
S&P 500	1 525.75	1 518.75	1 529.03	0.5%	2.8%	5.4%	6.3%	15.8%	7.6%	1 314.78	1 553.08
FTSE Eurotop 300	1 546.28	1 539.07	1 549.13	0.5%	2.6%	4.3%	3.6%	11.5%	4.2%	1 370.04	1 630.32
DJ Stoxx 50	3 822.94	3 808.99	3 831.76	0.4%	2.7%	4.5%	4.5%	8.0%	3.4%	3 496.71	3 998.93
DJ Stoxx Technology	345.33	344.20	348.91	0.3%	3.3%	8.2%	15.7%	19.5%	12.2%	284.66	348.91
FTSE 100	6 456.70	6 429.00	6 460.00	0.4%	2.7%	6.1%	3.2%	9.5%	3.8%	5 798.30	6 732.40
DAX Xetra	7 794.43	7 735.09	7 750.84	0.8%	4.0%	5.0%	16.1%	30.7%	18.2%	5 883.32	8 105.69
CAC 40	5 700.65	5 688.76	5 730.82	0.2%	2.9%	5.2%	3.6%	9.5%	2.9%	5 141.95	6 168.15
BUX (Maďarsko)	27 396.29	27 306.61	27 382.17	0.3%	1.8%	6.9%	18.8%	25.9%	10.3%	21 355.07	30 118.12
WIG (Polsko)	62 259.23	62 599.59	62 572.56	-0.5%	3.6%	11.1%	12.7%	41.3%	21.0%	43 772.07	67 568.51
RTS (Rusko)	2 026.29	2 015.19	2 015.36	0.6%	4.3%	11.3%	9.7%	32.0%	5.4%	1 452.54	2 091.26
ISE Nat. (Turecko)	53 882.14	53 882.14	53 543.06	0.0%	6.4%	19.0%	27.0%	42.6%	37.7%	36 084.24	55 625.44
CECE (Střed. Evropa)	4 002.65	4 019.22	3 969.89	-0.4%	4.9%	16.0%	18.1%	43.6%	19.3%	2 746.34	4 115.74

## Nejziskovější / nejztrátovější akcie – USA, západní Evropa

index	nejzisk. akcie	kurz	% zm.	nejztrát. akcie	kurz	% zm.
Dow Jones	Walt Disney Co	\$34.60	1.6%	Home Depot	\$34.47	-2.4%
	General Motors	\$34.94	1.4%	American Express	\$59.28	-1.4%
	Verizon Comms	\$44.38	1.3%	E I du Pont	\$49.69	-0.4%
	Boeing	\$102.59	1.3%	Wal-Mart	\$44.23	-0.2%
	AT&T	\$42.53	1.2%	McDonald's	\$54.80	-0.1%
Nasdaq 100	Discovery Hldg	\$27.63	6.0%	Liberty Media	\$18.28	-2.7%
	Oracle Corp	\$21.99	4.5%	Bed Bath Beyond	\$33.43	-2.0%
	Cognizant Tech	\$75.87	3.4%	Adobe Sys	\$41.95	-2.0%
	Rsch In Motion	\$93.23	3.3%	Lamar Advertisin	\$50.08	-1.9%
	Amylin	\$49.60	3.2%	Ryanair	\$39.69	-1.8%
DJ Stoxx 50	Siemens (€)	97.05	2.8%	Credit Suisse (SFr)	77.60	-2.0%
	Allianz (€)	161.00	2.3%	Novartis (SFr)	64.45	-1.5%
	DaimlerChrysler (€)	67.99	1.8%	Anglo American (€p)	3147.00	-1.1%
	Tesco (€p)	442.25	1.8%	Ericsson (SEK)	25.60	-0.9%
	BHP Billiton (€p)	1656.00	1.5%	UBS (SFr)	63.40	-0.8%
DAX	Continental	€97.8	5.0%	Bayer	€55.5	-4.2%
	Hypo Real Estate I	€39.5	4.9%	TUI	€17.8	-2.4%
	Commerzbank	€29.7	4.1%	Metro	€65.8	-1.4%
	BMW	€43.6	3.4%	MAN	€104.5	-1.4%
	Thyssen Krupp	€44.2	2.9%	Deutsche Lufthansa	€19.6	-0.6%
CAC 40	Arcelor Mittal	€54.1	3.7%	Pemod-Ricard	€147.8	-2.5%
	Renault	€100.0	3.3%	Sanofi-Aventis	€60.3	-2.0%
	Alstom	€145.0	2.9%	Air France-KLM	€24.7	-1.9%
	Michelin	€91.5	2.4%	EdF	€70.5	-1.7%
	Vallourec	€201.7	2.4%	Lagardere Gr.	€59.1	-1.3%
FTSE 100	British Energy	£p520.5	6.6%	Kelda Group	£p864.5	-3.1%
	Northem Rock	£p194.3	4.8%	Yell Group	£p412.5	-3.0%
	Rexam	£p543.0	2.5%	Alliance&Leicest	£p737.0	-2.4%
	Sage Group	£p255.8	2.5%	National Grid	£p759.0	-2.4%
	Cable & Wireless	£p178.8	2.0%	Wolseley	£p848.5	-2.1%

## Hlavní indexy + 20denní klouzavý průměr



## Střední a východní Evropa

	21.9.	20.9.	1 den	1 týden	1 měsíc	rok 2007
Egis (HUF)	22 880	22 890	-0.0%	2.8%	5.5%	-14.2%
Gedeon Richter (HUF)	37 100	37 120	-0.1%	-0.3%	4.3%	-13.1%
Pliva (HRK)	820	823	-0.4%	-0.2%	2.5%	0.0%
Krka (€)	112	113	-0.8%	-3.9%	0.1%	-86.1%
Eesti Telekom (Kr.)	8.00	8.01	-0.1%	-0.5%	3.9%	-4.8%
Matav (HUF)	982	993	-1.1%	2.0%	7.8%	-7.4%
Telecom Austria (€)	17.60	17.78	-1.0%	-1.9%	-2.5%	-15.7%
TPSA (PLN)	21.6	22.5	-4.2%	-3.0%	4.1%	-12.9%
LUKOIL (USD)	80.65	80.00	0.8%	4.7%	12.2%	-8.3%
MOL (HUF)	26 800	26 400	1.5%	5.1%	6.3%	24.8%
OMV (€)	50.77	49.69	2.2%	11.0%	18.1%	17.2%
PKN Orlen (PLN)	58.5	58.4	0.2%	3.8%	10.0%	17.5%
Bank Austria Credit.(€)	147.50	142.00	3.9%	3.9%	5.4%	23.1%
Bank BPH (PLN)	959.0	959.0	0.0%	7.3%	9.0%	2.0%
POWSZ. KASA (PLN)	55.6	56.6	-1.8%	5.9%	13.1%	15.8%
OTP Bank (HUF)	9 170	9 205	-0.4%	-0.9%	7.9%	4.2%
Pekao (PLN)	259.1	258.0	0.4%	6.4%	10.7%	9.8%
Raiffeisen Intl. Bank (€)	103.0	104.6	-1.5%	0.1%	-0.4%	-13.8%

## Dnešní očekávané události

	Konsensus
11:00 EC: nové průmyslové objednávky	10,2% ↓
14:00 HU: zasedání o změně základní sazby	7,5% ↓