

Akciové trhy – denní zpráva

ČESKÝ AKCIOVÝ TRH

29. SRPNA 2007

	28.8.				27.8.	24.8.	% změna za					Obrot (mil. Kč)	Roční	
	open	high	low	close	close	close	1 den	1 týden	1 měsíc	1 rok	rok 2007		minimum	maximum
PX	1 786.0	1 787.1	1 773.5	1 773.9	1 787.7	1 767.1	-0.8%	4.5%	0.1%	25.4%	11.6%	4 451	1 389.3	1 903.8
CME	1 817	1 817	1 796	1 799	1 789.0	1 768.0	0.6%	6.6%	-5.7%	41.1%	23.1%	139.4	1 281.0	2 163.0
Telefonica O2 CR	603.7	608.9	602.5	605.70	605.6	605.3	0.0%	2.2%	4.9%	28.1%	27.2%	485.6	437.3	622.8
ČEZ	1 087.0	1 098.0	1 073.0	1 074.00	1 095.0	1 089.0	-1.9%	1.8%	-1.3%	33.1%	11.9%	1353.0	742.2	1 142.0
ECM	1 676.0	1 714.0	1 671.0	1 688.00	1 688.0	1 665.0	0.0%	8.3%	4.0%	#N/A	17.9%	46.6	#N/A	#N/A
Erste Bank	1 494	1 505	1 484	1 485	1 506	1 474	-1.4%	6.2%	-0.9%	14.7%	-7.2%	492.5	1 309	1 741
Komerční banka	4 113	4 143	4 080	4 133	4 131	4 052	0.0%	8.4%	1.1%	26.3%	33.4%	999.6	3 076	4 249
Orco Pr. Group	2 963	2 990	2 945	2 966	2 983	2 934	-0.6%	5.2%	6.1%	18.1%	7.7%	92.1	2 560	3 706
PEGAS	737	755	738	745	742	740	0.4%	5.3%	-2.1%	#N/A	-1.1%	56.4	#N/A	#N/A
Philip Morris CR	9 786	9 920	9 860	9 915	9 788	9 305	1.3%	12.0%	-1.1%	5.8%	-8.5%	11.0	8 851	11 976
Unipetrol	277.0	282.5	277.0	279.10	278.8	275.9	0.1%	3.6%	-3.3%	38.0%	19.1%	158.2	184.7	309.0
Zentiva	1 212	1 219	1 213	1 215	1 216.0	1 218.0	-0.1%	3.6%	1.9%	4.6%	-4.2%	104.3	1 159.0	1 548.0

ZPRÁVY A KOMENTÁŘE

ECM zveřejnilo své výsledky za 1H 07 pod našim očekáváním

ECM ohlásilo výsledky více méně v souladu s našimi odhady na tržbách a EBIT (14.1 mil. EUR, + 51 % meziročně). Čistý zisk byl 63% pod našim očekáváním z důvodu vyšších FX ztrát, které jsou nicméně pouze účetní záležitostí. V každém případě čtvrtletní výsledky nejsou u ECM z důvodu vysoké volatility příliš důležité. ECM ohlásilo růst NAV/akcii o 10.3 % na 57.7 EUR (z 52.3 EUR na konci roku 2006). Výsledek je podstatně nižší než náš odhad NAV 62.5 EUR. Celkový rozdíl 18.5 mil. EUR od našeho odhadu je výsledkem nižšího aplikovaného příjmu z nájemného a vyšších výnosů u projektu City v Praze. Ostatní mimopražské projekty v ranném stádiu výstavby (např. obchodní centrum Ryazan nebo obchodní centrum Cascada Břežnická) byly oceněny na nižším výnosu než jsme očekávali. Celkově jsou výsledky pro naše ocenění mírně negativní z důvodu odhadů výnosu a nájemného pražského projektu City. Jelikož výnosy z dluhopisů od našeho posledního reportu stouply, chystáme se také zvýšit diskontní sazbu pro ocenění. Nicméně 10% meziroční vzrůst NAV by měl na současné cenové úrovni akcie ECM podpořit, stejně jako očekávané news flow ve 2H 07. Aktuální P/NAV na úrovni 1.05 vidíme vzhledem k očekávanému dlouhodobému růstu NAV přes 10 % ročně jako decentní. (Petr Bártek +420 224 995 227)

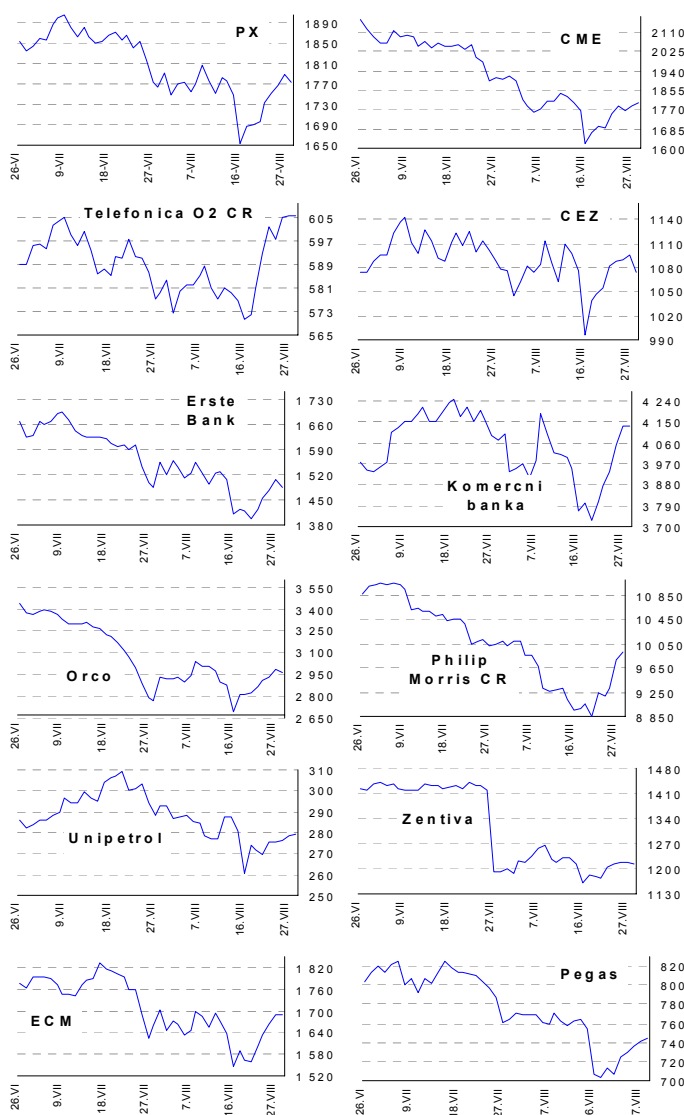
AAA Auto a VGP potvrdilo své plány na IPO v Praze

AAA Auto, obchodník s ojetými vozy, oficiálně potvrdil svůj plán vstoupit na pražskou a budapešťskou burzu skrze IPO (první úpis akcí). Dnes by mělo být zveřejněno více informací na konferenci pořádanou společností AAA Auto. Vlastníci AAA Auto by rádi skrze IPO získali až 40 mil. EUR a tyto zdroje použili na další expanzi v zemích střední a východní Evropy. V jiné zprávě společnost VGP také ohlásila svůj záměr vstoupit na burzu v Praze a Bruselu skrze IPO, přičemž by z úpisu akcí chtěli získat až 100 mil. EUR. VGP je provozovatel a developer průmyslových parků. (Bloomberg)

PM ČR zveřejní výsledky za 1H 07

Společnost PM ČR by měla dnes zveřejnit své výsledky, ale vzhledem k minulým zkušenostem, budou nejspíše otištěny až zítra v ranním tisku. Očekáváme, že konsolidované tržby dosáhnou 4.4 miliard Kč (- 8.9 % meziročně), EBITDA by mělo dosáhnout 1.35 miliard Kč (- 21% meziročně), EBIT 1.15 miliard Kč (- 24% meziročně) a čistý zisk 0.86 miliard Kč (- 22% meziročně). Telekonference analytiků se uskuteční ve středu v 16:00. Očekávané výsledky za rok 2007 by měly být jedny z nejhorších v historii PM ČR a začít se zlepšovat od roku 2008 (kdy předpovídáme lepší cenové prostředí a stabilizaci tržního podílu). Celkově vzato by 1H07 výsledky PM ČR měly naznačit, jak se PM ČR vypořádává s těžkostmi na trhu cigaret. Výsledky za 1H by mohly přinést překvapivá čísla – stejně jak v negativním, tak pozitivním smyslu. (Radim Kramule +420 224 995 213)

GRAFY AKCIÍ A INDEXU PX



Akcie	Doporučení	12M cíl. cena	Datum
CME	Akumulovat	97.8 USD	31.1.07
ČEZ	Držet	1 045 Kč	8.6.07
Telefonica O2 CR	Držet	620 Kč	31.7.07
Komerční banka	Akumulovat	4 400 Kč	5.5.07
Orco	Držet	3 690 Kč	28.3.07
Unipetrol	V revizi		V revizi
Zentiva	Kupovat	1 520 Kč	16.8.07
Philip Morris CR	Redukovat	9 655 Kč	12.6.07
ECM	Akumulovat	2 160 Kč	14.6.07
Pegas	Držet	849 Kč	3.7.07

Česká spořitelna, a.s., Na Perštýně 1, Praha 1

Akcie prodej: Jan Korb, tel: +420/224 995 490; Michal Tobiáš, tel: +420/224 995 491; Pavel Krabička On-line obchodování s CP: www.brokerjet.cz

Analýza: Jakub Židoň, tel: +420/224 995 340, email: JZidon@csas.cz, Petr Bártek, tel: +420/224 995 227, Radim Kramule, tel: +420/224 995 213

Důležitá upozornění (tzv. „disclaimer“), včetně případného konfliktu zájmů, dle Vyhlášky o pověsti prezentací investičních doporučení (114/2006 Sb.) jsou k dispozici na webových stránkách tvůrce tohoto dokumentu – odboru Ekonomických a strategických analýz České spořitelny www.csas.cz/analýza. Přímý odkaz na dokument s důležitými upozorněními je: www.csas.cz/analýza/upozorneni. Historie vydaných investičních doporučení je k dispozici v Měsíčních strategích, které jsou dostupné na výše uvedené webové adrese.

Akciové trhy – denní zpráva

ZAHRA NIČNÍ AKCIOVÉ TRHY

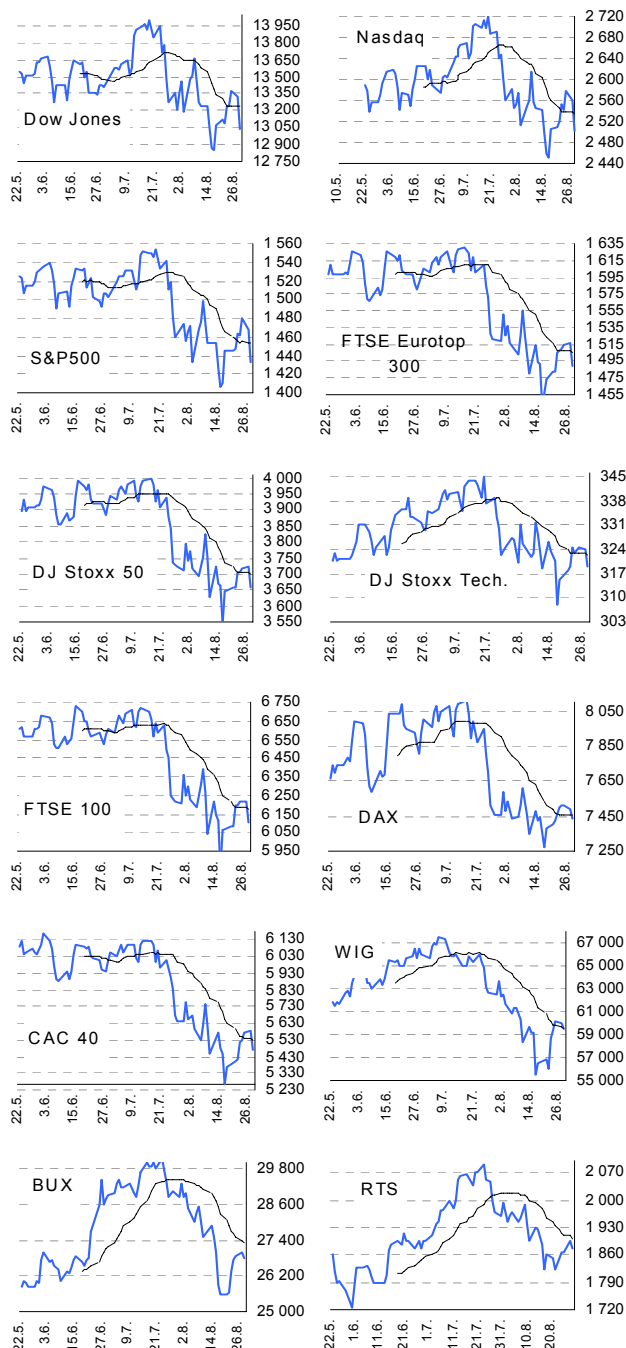
29. srpna 2007

Index	28.8.	27.8.	24.8.	% změna za					Vývoj v roce 2007	Roční	
				1 den	1 týden	1 měsíc	6 měsíců	1 rok		minimum	maximum
Dow Jones IA	13 041.85	13 322.13	13 378.87	-2.1%	-0.4%	-1.7%	6.3%	14.9%	4.6%	11 331.44	14 000.41
Nasdaq Composite	2 500.64	2 561.25	2 576.69	-2.4%	-0.8%	-2.4%	3.5%	15.7%	3.5%	2 155.29	2 720.04
S&P 500	1 432.36	1 466.79	1 479.37	-2.3%	-1.0%	-1.8%	1.8%	10.0%	1.0%	1 294.02	1 553.08
FTSE Eurotop 300	1 490.25	1 516.34	1 514.43	-1.7%	0.5%	-2.0%	0.6%	9.2%	0.5%	1 349.51	1 630.32
DJ Stoxx 50	3 656.63	3 721.94	3 717.20	-1.8%	-0.1%	-1.7%	-0.2%	4.0%	-1.1%	3 454.04	3 998.93
DJ Stoxx Technology	319.07	324.20	324.60	-1.6%	0.0%	-1.7%	7.5%	11.9%	3.7%	277.93	344.87
FTSE 100	6 102.20	6 220.10	6 220.10	-1.9%	0.3%	-1.8%	-1.1%	3.8%	-1.9%	5 798.30	6 732.40
DAX Xetra	7 430.24	7 485.99	7 507.27	-0.7%	0.1%	-0.3%	10.6%	26.9%	12.6%	5 773.72	8 105.69
CAC 40	5 474.17	5 590.54	5 569.38	-2.1%	1.0%	-3.0%	-0.8%	6.3%	-1.2%	5 058.31	6 168.15
BUX (Maďarsko)	26 808.37	27 009.62	26 862.05	-0.7%	4.6%	-7.6%	14.7%	22.5%	7.9%	21 355.07	30 118.12
WIG (Polsko)	59 447.00	60 073.46	60 108.17	-1.0%	6.1%	-5.1%	14.5%	40.3%	15.5%	43 330.00	67 568.51
RTS (Rusko)	1 877.10	1 895.71	1 864.74	-1.0%	3.1%	-4.6%	1.0%	14.2%	-2.3%	1 452.54	2 091.26
ISE Nat. (Turecko)	47 750.68	47 914.42	46 823.97	-0.3%	5.5%	-7.4%	15.3%	30.2%	22.1%	36 084.24	55 625.44
CECE (Střed. Evropa)	3 670.46	3 702.17	3 705.63	-0.9%	6.3%	-4.1%	14.6%	32.4%	9.4%	2 746.34	4 115.74

Nejziskovější / nejztrátovější akcie – USA, západní Evropa

index	nejzisk. akcie	kurz	% zm.	nejztrát. akcie	kurz	% zm.
Dow Jones	Home Depot	\$35.05	-0.6%	Alcoa Inc	\$35.36	-4.4%
	Johnson&Johnson	\$61.25	-0.6%	American Express	\$57.35	-4.4%
	Procter & Gamble	\$64.70	-0.8%	General Motors	\$29.18	-3.8%
	Wal-Mart	\$43.40	-1.0%	Citigroup	\$46.14	-3.5%
	Pfizer	\$24.47	-1.2%	AT&T	\$38.79	-3.3%
Nasdaq 100	Ryanair	\$39.35	1.9%	NVIDIA	\$46.33	-6.1%
	XM Satellite	\$11.60	1.0%	Max im Integrated	\$29.39	-5.6%
	Marvell Technlgy	\$15.52	0.8%	Garmin Ltd	\$96.38	-5.4%
	Celgene Corp	\$59.90	0.8%	Bed Bath Beyond	\$32.83	-5.2%
	SanDisk	\$52.03	0.3%	Rsch In Motion	\$77.20	-4.8%
DJ Stoxx 50	E.ON (€)	€119.30	1.2%	UniCredito Italiano (€)	€ 6.10	-3.6%
	SUEZ (€)	€38.29	-0.1%	BNP Paribas (€)	€ 75.86	-3.4%
	BASF (€)	€92.85	-0.3%	AXA (€)	€28.90	-3.1%
	DaimlerChrysler (€)	€62.67	-0.7%	Societe Generale (€)	€116.54	-2.9%
	SAP (€)	€38.17	-0.7%	Total (€)	€52.56	-2.4%
DAX	E.ON	€119.3	1.2%	Deutsche Post	€20.9	-2.8%
	Henkel	€35.9	0.8%	Deutsche Postbank	€52.5	-2.3%
	RWE	€80.5	0.4%	Infineon Tech.	€10.7	-2.0%
	Deutsche Lufthans	€20.7	0.3%	MAN	€100.4	-2.0%
	Fresenius Med	€35.3	-0.0%	Siemens	€89.0	-1.9%
CAC 40	Lagardere Gr.	€57.9	0.8%	BNP Paribas	€75.9	-3.4%
	Alcatel-Lucent	€7.9	0.0%	Michelin	€89.3	-3.2%
	Vivendi Universal	€29.6	0.0%	Air France-KLM	€28.5	-3.1%
	EdF	€73.9	-0.0%	AXA	€28.9	-3.1%
	SUEZ	€38.3	-0.1%	Vinci	€50.3	-3.0%
FTSE 100	Hanson	£p0.0	0.0%	Whitbread	£p1558.0	0.0%
	Sage Group	£p229.0	0.0%	Vedanta	£p1656.0	0.0%
	Ladbroskes	£p414.0	0.0%	Standard life	£p284.5	0.0%
	BG Group	£p739.5	0.0%	Resolution	£p607.0	0.0%
	Wolseley	£p1011.0	0.0%	Punch tavems	£p1049.0	0.0%

Hlavní indexy + 20denní klouzavý průměr



Střední a východní Evropa

	28.8.	27.8.	1 den	1 týden	1 měsíc	rok 2007
Egis (HUF)	21 800	22 135	-1.5%	0.5%	-4.8%	-18.3%
Gedeon Richter (HUF)	36 000	36 100	-0.3%	1.2%	-1.4%	-15.7%
Pliva (HRK)	820	820	0.0%	2.5%	5.0%	0.0%
Krka (€)	1 177	1 172	0.4%	5.1%	16.1%	46.3%
Eesti Telekom (Kr.)	7.74	7.70	0.5%	0.5%	-4.4%	-7.9%
Matav (HUF)	909	919	-1.1%	-0.2%	-3.8%	-14.2%
Telecom Austria (€)	18.65	18.77	-0.6%	3.3%	5.8%	-10.7%
TPSA (PLN)	21.6	21.8	-1.1%	4.3%	-4.0%	-12.8%
LUKOIL (USD)	73.90	74.80	-1.2%	2.8%	-7.6%	-16.0%
MOL (HUF)	26 900	27 190	-1.1%	6.7%	-8.5%	25.2%
OMV (€)	44.40	44.00	0.9%	3.3%	-1.5%	2.5%
PKN Orlen (PLN)	55.4	56.5	-1.9%	4.1%	-0.5%	11.3%
Bank Austria Credit.(€)	140.02	140.01	0.0%	0.0%	-3.1%	16.9%
Bank BPH (PLN)	841.0	875.0	-3.9%	-4.4%	-10.8%	-10.5%
POWSZ. KASA (PLN)	52.9	53.0	-0.2%	7.6%	-3.8%	10.2%
OTP Bank (HUF)	9 055	9 100	-0.5%	6.5%	-11.6%	2.9%
Pekao (PLN)	233.9	237.5	-1.5%	-0.0%	-7.2%	-0.9%
Raiffeisen Intl. Bank (€)	104.7	107.1	-2.2%	1.3%	-5.7%	-12.4%

Dnešní očekávané události

Konsensus