

Akciové trhy – denní zpráva

ČESKÝ AKCIOVÝ TRH

28. SRPNA 2007

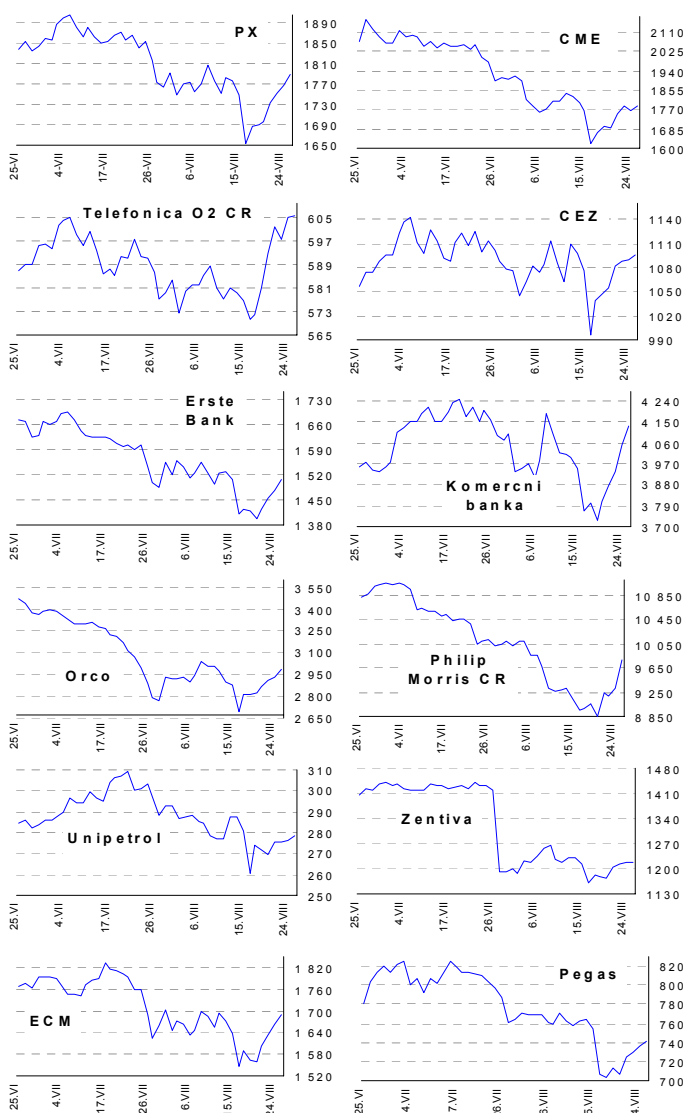
	27.8.				24.8.	23.8.	% změna za					Obrot (mil.Kč)	Roční	
	open	high	low	close	close	close	1 den	1 týden	1 měsíc	1 rok	rok 2007		minimum	maximum
PX	1 771.5	1 788.6	1 771.5	1 787.7	1 767.1	1 750.0	1.2%	5.7%	0.9%	25.2%	12.5%	3 654	1 389.3	1 903.8
CME	1 778	1 800	1 775	1 789	1 768.0	1 783.0	1.2%	5.4%	-6.2%	39.3%	22.4%	77.4	1 275.0	2 163.0
Telefonica O2 CR	604.9	608.0	601.0	605.60	605.3	597.8	0.0%	4.2%	4.9%	28.0%	27.2%	242.4	437.3	622.8
ČEZ	1 095.0	1 104.0	1 092.0	1 095.00	1 089.0	1 088.0	0.6%	4.6%	0.6%	33.9%	14.1%	1112.2	742.2	1 142.0
ECM	1 689.0	1 695.0	1 675.0	1 688.00	1 665.0	1 632.0	1.4%	8.1%	4.0%	#N/A	17.9%	15.8	#N/A	#N/A
Erste Bank	1 488	1 507	1 462	1 506	1 474	1 455	2.2%	6.1%	0.5%	16.2%	-5.9%	356.8	1 306	1 741
Komerční banka	4 072	4 136	3 997	4 131	4 052	3 938	1.9%	10.8%	1.1%	23.0%	33.3%	306.9	3 076	4 249
Orco Pr. Group	2 974	2 987	2 962	2 983	2 934	2 907	1.7%	5.9%	6.7%	19.8%	8.3%	45.1	2 545	3 706
PEGAS	741	745	732	742	737	743	0.7%	4.0%	-2.4%	#N/A	-1.5%	30.6	#N/A	#N/A
Philip Morris CR	9 276	9 860	9 135	9 788	9 305	9 176	5.2%	8.1%	-2.4%	-1.9%	-9.7%	68.2	8 851	11 976
Unipetrol	277.9	280.0	275.7	278.80	275.9	275.6	1.1%	2.7%	-3.4%	35.8%	19.0%	91.4	184.7	309.0
Zentiva	1 230	1 233	1 214	1 216	1 218.0	1 212.0	-0.2%	3.4%	2.0%	5.6%	-4.1%	179.5	1 159.0	1 548.0

ZPRÁVY A KOMENTÁŘE

ECM dnes v 16:00 zveřejní výsledky za 1H 2007

ECM zveřejní v 16:00 výsledky za 1H 2007. Očekáváme, že celkové čisté příjmy dosáhnou 20,2mil. euro (+ 71% y/y), EBIT dosáhne 15,3mil. euro (+ 60% y/y), čistý zisk 4,68mil. euro (- 72% y/y) a NAV (čistá hodnota aktiv) 62,5 eur na akcii. V 16:15 bude následovat telefonická konference pro analytiky. Opět mohou být výsledky ECM ovlivněny neznámými faktory, jako načasování a struktura prodaných nemovitostí. Celkově vzato očekáváme, že NAV za 1H07 podpoří akcie ECM, jelikož očekávaný čistý zisk je irrelevantní z důvodu jeho přirozené volatility u ECM a jednorázovým finančním příjmem v minulém roce. (Petr Bártek +420 224 995 227)

GRAFY AKCIÍ A INDEXU PX



Akcie	Doporučení	12M cíl. cena	Datum
CME	Akumulovat	97.8 USD	31.1.07
ČEZ	Držet	1 045 Kč	8.6.07
Telefonica O2 CR	Držet	620 Kč	31.7.07
Komerční banka	Akumulovat	4 400 Kč	5.5.07
Orco	Držet	3 690 Kč	28.3.07
Unipetrol	V revizi		V revizi
Zentiva	Kupovat	1 520 Kč	16.8.07
Philip Morris CR	Redukovat	9 655 Kč	12.6.07
ECM	Akumulovat	2 160 Kč	14.6.07
Pegas	Držet	849 Kč	3.7.07

Česká spořitelna, a.s., Na Perštýně 1, Praha 1

Akcie prodej: Jan Korb, tel: +420/224 995 490; Michal Tobiáš, tel: +420/224 995 491; Pavel Krabička On-line obchodování s CP: www.brokerjet.cz

Analýza: Jakub Židoň, tel: +420/224 995 340, email: JZidon@csas.cz, Petr Bártek, tel: +420/224 995 227, Radim Kramule, tel: +420/224 995 213

Důležitá upozornění (tzv. „disclaimer“), včetně případného konfliktu zájmů, dle Vyhlášky o poctivé prezentaci investičních doporučení (114/2006 Sb.) jsou k dispozici na webových stránkách tvůrce tohoto dokumentu – odboru Ekonomických a strategických analýz České spořitelny www.csas.cz/analýza. Přímý odkaz na dokument s důležitými upozorněními je: www.csas.cz/analýza/upozorneni. Historie vydaných investičních doporučení je k dispozici v Měsíčních strategích, které jsou dostupné na výše uvedené webové adrese.

Akciové trhy – denní zpráva

ZAHRA NIČNÍ AKCIOVÉ TRHY

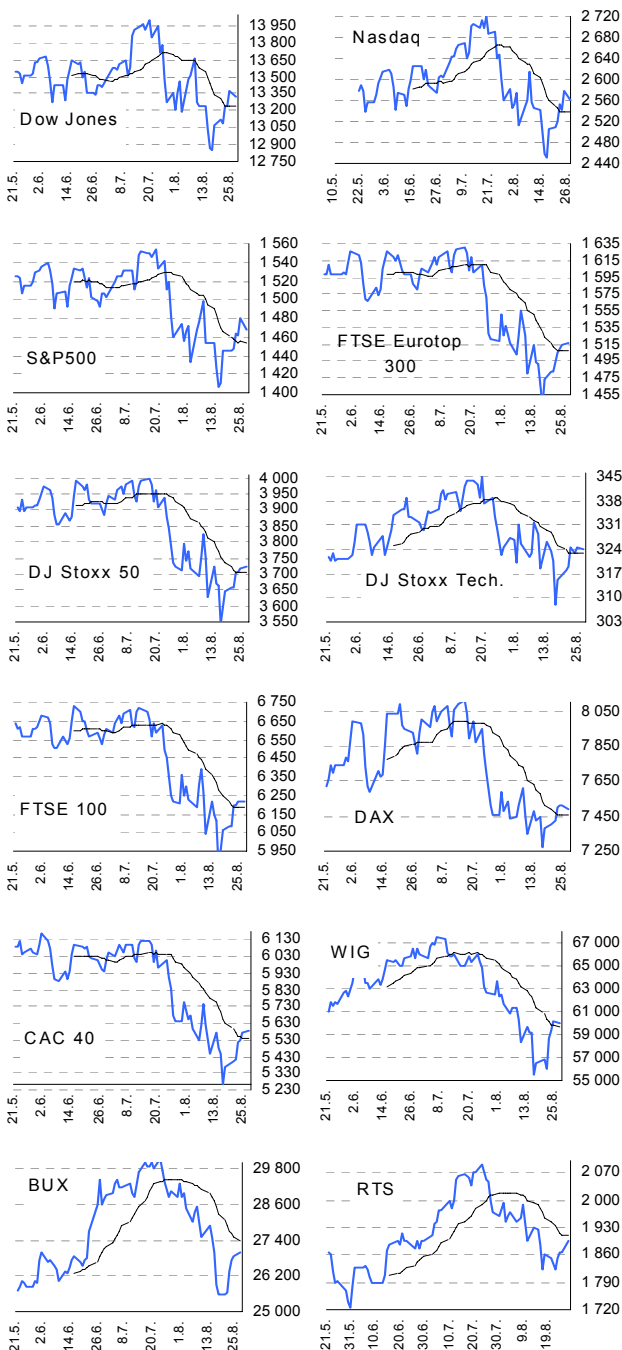
28. srpna 2007

Index	27.8.	24.8.	23.8.	% změna za					Vývoj v roce 2007	Roční	
				1 den	1 týden	1 měsíc	6 měsíců	1 rok		minimum	maximum
Dow Jones IA	13 322.13	13 378.87	13 235.88	-0.4%	1.5%	0.4%	9.1%	18.1%	6.9%	11 331.44	14 000.41
Nasdaq Composite	2 561.25	2 576.69	2 541.70	-0.6%	2.1%	-0.0%	6.4%	19.7%	6.0%	2 155.29	2 720.04
S&P 500	1 466.79	1 479.37	1 462.50	-0.9%	1.5%	0.5%	4.8%	13.3%	3.4%	1 294.02	1 553.08
FTSE Eurotop 300	1 516.34	1 514.43	1 509.39	0.1%	2.3%	-0.2%	0.7%	11.6%	2.2%	1 349.51	1 630.32
DJ Stoxx 50	3 721.94	3 717.20	3 708.05	0.1%	1.7%	0.0%	-0.2%	6.4%	0.7%	3 454.04	3 998.93
DJ Stoxx Technology	324.20	324.60	323.09	-0.1%	1.9%	-0.1%	7.8%	15.0%	5.4%	277.93	344.87
FTSE 100	6 220.10	6 220.10	6 196.90	0.0%	2.3%	0.1%	-1.0%	5.8%	-0.0%	5 798.30	6 732.47
DAX Xetra	7 485.99	7 507.27	7 511.96	-0.3%	1.1%	0.5%	9.8%	28.8%	13.5%	5 773.72	8 105.69
CAC 40	5 590.54	5 569.38	5 523.33	0.4%	3.5%	-0.9%	0.0%	9.4%	0.9%	5 058.31	6 168.15
BUX (Maďarsko)	27 009.62	26 862.05	26 735.54	0.5%	5.7%	-7.0%	14.3%	21.8%	8.7%	21 355.07	30 118.12
WIG (Polsko)	60 073.46	60 108.17	59 253.20	-0.1%	5.8%	-4.1%	13.5%	41.1%	16.8%	42 384.40	67 568.51
RTS (Rusko)	1 895.71	1 864.74	1 864.59	1.7%	2.4%	-3.6%	-0.5%	15.4%	-1.4%	1 452.54	2 091.26
ISE Nat. (Turecko)	47 914.42	46 823.97	47 388.60	2.3%	3.8%	-7.1%	14.7%	30.0%	22.5%	36 084.24	55 625.44
CECE (Střed. Evropa)	3 702.17	3 705.63	3 642.17	-0.1%	6.5%	-3.3%	13.1%	32.6%	10.4%	2 746.34	4 115.74

Nejziskovější / nejztrátovější akcie – USA, západní Evropa

index	nejzisk. akcie	kurz	% zm.	nejztrát. akcie	kurz	% zm.
Dow Jones	Honeywell Intl	\$56.90	2.0%	General Motors	\$30.32	-2.4%
	Home Depot	\$35.25	1.6%	JPMorgan Chase	\$44.91	-2.3%
	Altria Group	\$70.08	1.3%	American Express	\$59.96	-1.5%
	Alcoa Inc	\$36.98	0.8%	Citigroup	\$47.79	-1.5%
	Wal-Mart	\$43.82	0.2%	Merck	\$50.12	-1.4%
Nasdaq 100	Discovery Hldg	\$24.55	7.5%	Ross Stores Inc	\$26.77	-4.2%
	Whole Foods Mkt	\$45.75	2.7%	Tellabs Inc	\$10.52	-3.0%
	Sun Microsystems	\$5.14	2.6%	UAL corp	\$44.24	-2.8%
	NVIDIA	\$49.34	2.3%	Yahoo	\$23.03	-2.4%
	Expedia	\$30.42	2.0%	ERICSSON	\$36.17	-2.3%
DJ Stoxx 50	Rio Tinto	€18.5	1.9%	Siemens (€)	€90.75	-1.6%
	BHP Billiton (€p)	€11.37	1.8%	Ericsson (SEK)	24.90	-1.3%
	Anglo American (€)	78.50	1.0%	ENI (€)	24.59	-1.1%
	BP (€p)	21.95	0.9%	Royal Dutch Shell (€)	27.48	-0.9%
	Diageo (€p)	22.11	0.7%	SAP (€)	38.45	-0.7%
DAX	TUI	€18.5	3.2%	Siemens	€90.8	-1.6%
	Continental	€94.4	1.1%	MAN	€102.4	-1.2%
	Hypo Real Estate I	€40.5	1.0%	Infineon Tech.	€10.9	-1.0%
	Adidas-Salomon	€42.7	0.7%	Linde	€84.9	-1.0%
	Volkswagen	€149.9	0.7%	Bayer	€56.3	-1.0%
CAC 40	Essilor International	€45.6	2.0%	Unibail-Rodamco	€183.1	-2.3%
	Carrefour	€51.4	1.8%	Cap Gemini	€46.5	-1.3%
	Renault	€101.9	1.6%	Vallourec	€194.3	-1.3%
	BNP Paribas	€78.5	1.0%	SUEZ	€38.3	-0.5%
	EdF	€74.0	1.0%	Total	€53.9	-0.5%
FTSE 100	Hanson	#N/A ND	0.0%	Whitbread	#N/A ND	0.0%
	Sage Group	#N/A ND	0.0%	Vedanta	#N/A ND	0.0%
	Ladbroskes	#N/A ND	0.0%	Standard life	#N/A ND	0.0%
	BG Group	#N/A ND	0.0%	Resolution	#N/A ND	0.0%
	Wolseley	#N/A ND	0.0%	Punch Taverns	#N/A ND	0.0%

Hlavní indexy + 20denní klouzavý průměr



Střední a východní Evropa

	27.8.	24.8.	1 den	1 týden	1 měsíc	rok 2007
Egis (HUF)	22 135	21 990	0.7%	4.5%	-3.3%	-17.0%
Gedeon Richter (HUF)	36 100	36 000	0.3%	2.8%	-1.1%	-15.5%
Pliva (HRK)	820	820	0.0%	3.1%	5.0%	0.0%
Krka (€)	1 172	1 153	1.7%	5.7%	15.6%	45.7%
Eesti Telekom (Kr.)	7.70	7.70	0.0%	0.9%	-4.9%	-8.3%
Matav (HUF)	919	906	1.4%	3.0%	-2.8%	-13.3%
Telecom Austria (€)	18.77	18.55	1.2%	3.4%	6.5%	-10.1%
TPSA (PLN)	21.8	21.9	-0.3%	5.9%	-2.9%	-11.8%
LUKOIL (USD)	74.80	73.50	1.8%	2.2%	-6.5%	-15.0%
MOL (HUF)	27 190	26 945	0.9%	7.8%	-7.5%	26.6%
OMV (€)	44.00	43.75	0.6%	1.4%	-2.4%	1.6%
PKN Orlen (PLN)	56.5	58.3	-3.0%	4.7%	1.4%	13.5%
Bank Austria Credit.(€)	140.01	140.01	0.0%	0.0%	-3.1%	16.9%
Bank BPH (PLN)	875.0	899.5	-2.7%	1.5%	-7.2%	-6.9%
POWSZ. KASA (PLN)	53.0	52.9	0.2%	5.5%	-3.6%	10.4%
OTP Bank (HUF)	9 100	9 099	0.0%	6.4%	-11.1%	3.4%
Pekao (PLN)	237.5	244.0	-2.7%	2.5%	-5.8%	0.6%
Raiffeisen Intl. Bank (€)	107.1	106.9	0.2%	0.4%	-3.5%	-10.4%

Dnešní očekávané události

Time	Event	Konsensus
10:00	EC: M3 (červenec)	11% ↑
16:00	US: spotřebitelská důvěra	104 ↓