

Akciové trhy – denní zpráva

ČESKÝ AKCIOVÝ TRH

27. SRPNA 2007

	24.8.				23.8.	22.8.	% změna za					Obrat (mil. Kč)	Roční	
	open	high	low	close	close	close	1 den	1 týden	1 měsíc	1 rok	rok 2007		minimum	maximum
PX	1 747.1	1 769.7	1 744.7	1 767.1	1 750.0	1 734.0	1.0%	4.7%	-4.0%	23.5%	11.2%	4 784	1 389.3	1 903.8
CME	1 764	1 795	1 745	1 768	1 783.0	1 755.0	-0.8%	5.9%	-11.7%	36.9%	20.9%	140.8	1 275.0	2 163.0
Telefonica O2 CR	596.0	607.0	596.0	605.30	597.8	601.8	1.3%	5.8%	2.3%	28.0%	27.2%	480.5	437.3	622.8
ČEZ	1 083.0	1 097.0	1 081.0	1 089.00	1 088.0	1 081.0	0.1%	4.9%	-0.9%	32.9%	13.4%	1253.9	742.2	1 142.0
ECM	1 608.0	1 675.0	1 611.0	1 665.00	1 632.0	1 603.0	2.0%	4.8%	-5.4%	#N/A	16.3%	59.7	#N/A	#N/A
Erste Bank	1 457	1 477	1 452	1 474	1 455	1 423	1.3%	3.4%	-7.3%	14.0%	-7.9%	377.7	1 295	1 741
Komerční banka	3 925	4 059	3 931	4 052	3 938	3 878	2.9%	6.6%	-2.4%	20.2%	30.8%	572.1	3 076	4 249
Orco Pr. Group	2 901	2 960	2 887	2 934	2 907	2 868	0.9%	4.3%	-4.6%	18.4%	6.5%	112.2	2 512	3 706
PEGAS	724	740	719	737	730	728	1.0%	4.6%	-8.4%	#N/A	-2.2%	48.8	#N/A	#N/A
Philip Morris CR	9 175	9 350	9 050	9 305	9 176	9 241	1.4%	3.5%	-7.4%	-14.7%	-14.2%	26.1	8 851	11 976
Unipetrol	274.3	277.0	273.0	275.90	275.6	275.5	0.1%	0.6%	-8.4%	33.9%	17.8%	513.9	184.7	309.0
Zentiva	1 207	1 220	1 200	1 218	1 212.0	1 205.0	0.5%	3.0%	-14.9%	6.6%	-3.9%	324.3	1 159.0	1 548.0

ZPRÁVY A KOMENTÁŘE

ECM s menším ziskem z přecenění

Finanční ředitelka společnosti ECM, paní Žejdliková, prohlásila, že zisk z přecenění za 1H 07 bude malý. Zisky z přecenění by měly vzrůst v 2H 07, a to díky dokončení budov Varenská a City Tower. Také se očekává dokončení jednoho z hlavního projektu v České republice, dva projekty v Rusku atd., které by se měly pozitivně projevit v zisku z přecenění. (Thomson Financial)
Rozhodnutí nepřeceňovat nemovitosti v 1H 07 znamená, že se přecenění aktiv na vyšší hodnotu pouze odsune. Připomínáme, že ECM zveřejní své výsledky zítra, 28. srpna. (Petr Bártek +420 224 995 227)

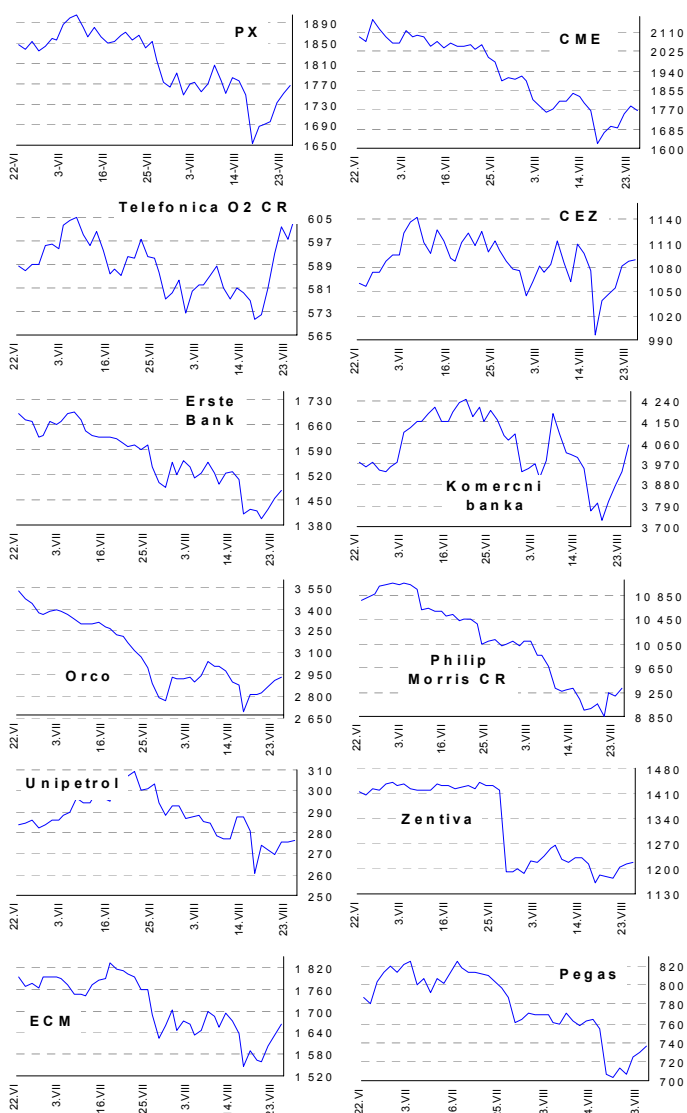
ECM: Praha 4 prohlásila, že varování UNESCO nemá vliv na její rozhodnutí

Radnice Prahy 4 prohlásila, že zpráva UNESCO nemá vliv na vydání stavebního povolení. UNESCO minulý týden vyjádřilo znepokojení ohledně projektů výškových budov v Praze (Pankrác – ECM, Holešovice – J&T) a prohlásilo, že by mohlo vyškrtnout Prahu ze světového seznamu kulturních památek. (HN)

Altria group naznačila možnost oddělení divize Philip Morris International

Altria group, mateřská společnost jejíž součástí je také Philips Morris ČR, zvažuje oddělení tabákové divize Philip Morris International. Management společnosti by se měl sejít ve středu, aby prodiskutoval další kroky. (ČTK)
Pokud by Philip Morris International šel na burzu jako samostatná společnost, mohlo by to znamenat, že PM ČR by se přestal obchodovat na pražské burze. Je to pouze domněnka, jelikož by nejdříve musel PM international odkoupit akcie PM CR. Nicméně potřebujeme počkat na finální rozhodnutí managementu společnosti Altria. (Radim Kramule +420 224 995 213)

GRAFY AKCIÍ A INDEXU PX



Akcie	Doporučení	12M cíl. cena	Datum
CME	Akumulovat	97.8 USD	31.1.07
ČEZ	Držet	1 045 Kč	8.6.07
Telefonica O2 CR	Držet	620 Kč	31.7.07
Komerční banka	Akumulovat	4 400 Kč	5.5.07
Orco	Držet	3 690 Kč	28.3.07
Unipetrol	V revizi		V revizi
Zentiva	Kupovat	1 520 Kč	16.8.07
Philip Morris CR	Redukovat	9 655 Kč	12.6.07
ECM	Akumulovat	2 160 Kč	14.6.07
Pegas	Držet	849 Kč	3.7.07

Česká spořitelna, a.s., Na Perštýně 1, Praha 1

Akcie prodej: Jan Korb, tel: +420/224 995 490; Michal Tobiáš, tel: +420/224 995 491; Pavel Krabička On-line obchodování s CP: www.brokerjet.cz

Analýza: Jakub Židoň, tel: +420/224 995 340, email: JZidon@csas.cz, Petr Bártek, tel: +420/224 995 227, Radim Kramule, tel: +420/224 995 213

Důležitá upozornění (tzv. „disclaimer“), včetně případného konfliktu zájmů, dle Vyhlášky o poctivé prezentaci investičních doporučení (114/2006 Sb.) jsou k dispozici na webových stránkách tvůrce tohoto dokumentu – odboru Ekonomických a strategických analýz České spořitelny www.csas.cz/analýza. Přímý odkaz na dokument s důležitými upozorněními je: www.csas.cz/analýza/upozorneni. Historie vydaných investičních doporučení je k dispozici v Měsíčních strategických, které jsou dostupné na výše uvedené webové adrese.

Akciové trhy – denní zpráva

ZAHRA NIČNÍ AKCIOVÉ TRHY

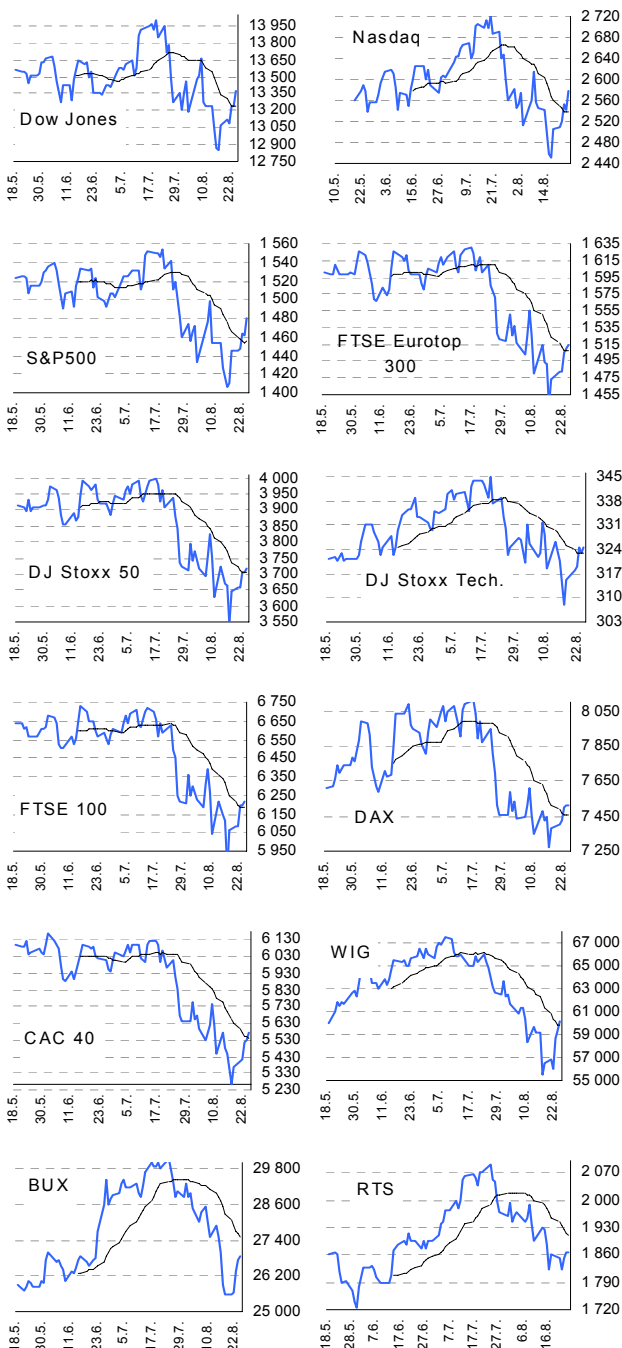
27. srpna 2007

Index	24.8.	23.8.	22.8.	% změna za					Vývoj v roce 2007	Roční	
				1 den	1 týden	1 měsíc	6 měsíců	1 rok		minimum	maximum
Dow Jones IA	13 378.87	13 235.88	13 236.13	1.1%	2.3%	-2.5%	5.8%	18.4%	7.3%	11 284.05	14 000.41
Nasdaq Composite	2 576.69	2 541.70	2 552.80	1.4%	2.9%	-2.4%	2.4%	20.6%	6.7%	2 140.29	2 720.04
S&P 500	1 479.37	1 462.50	1 464.07	1.2%	2.3%	-2.1%	1.9%	14.1%	4.3%	1 294.02	1 553.08
FTSE Eurotop 300	1 514.43	1 509.39	1 505.43	0.3%	2.8%	-4.5%	-1.9%	11.5%	2.1%	1 349.51	1 630.32
DJ Stoxx 50	3 717.20	3 708.05	3 705.52	0.2%	2.0%	-4.1%	-2.6%	6.4%	0.5%	3 454.04	3 998.93
DJ Stoxx Technology	324.60	323.09	324.38	0.5%	3.1%	-2.6%	5.2%	15.1%	5.5%	277.93	344.87
FTSE 100	6 220.10	6 196.90	6 196.00	0.4%	2.6%	-4.3%	-2.8%	6.0%	-0.0%	5 798.30	6 732.40
DAX Xetra	7 507.27	7 511.96	7 500.48	-0.1%	1.7%	-3.8%	7.4%	29.1%	13.8%	5 773.72	8 105.69
CAC 40	5 569.38	5 523.33	5 518.17	0.8%	3.8%	-5.7%	-2.6%	8.9%	0.5%	5 058.31	6 168.15
BUX (Maďarsko)	26 862.05	26 735.54	26 325.87	0.5%	5.1%	-9.6%	11.2%	20.6%	8.1%	21 355.07	30 118.12
WIG (Polsko)	60 108.17	59 253.20	58 592.80	1.4%	6.4%	-7.9%	7.9%	40.1%	16.8%	42 384.40	67 568.51
RTS (Rusko)	1 864.74	1 864.59	1 853.77	0.0%	0.2%	-9.0%	-3.6%	13.9%	-3.0%	1 452.54	2 091.26
ISE Nat. (Turecko)	46 823.97	46 823.97	47 388.60	0.0%	0.5%	-14.8%	7.4%	27.8%	19.7%	36 084.24	55 625.44
CECE (Střed. Evropa)	3 705.63	3 642.17	3 598.45	1.7%	6.7%	-8.5%	8.2%	31.5%	10.5%	2 746.34	4 115.74

Nejziskovější / nejztrátovější akcie – USA, západní Evropa

index	nejzisk. akcie	kurz	% zm.	nejztrát. akcie	kurz	% zm.
Dow Jones	Alcoa Inc	\$36.69	2.6%	Johnson&Johnson	\$61.88	-0.4%
	Exxon Mobil	\$85.69	2.3%	Honeywell Intl	\$55.80	-0.1%
	Intel	\$24.79	2.3%	Coca-Cola Co	\$54.00	0.0%
	Walt Disney Co	\$33.87	2.1%	E I du Pont	\$49.08	0.3%
	Home Depot	\$34.68	1.9%	Citigroup	\$48.50	0.3%
	Sun Microsystems	\$0.00	0.0%	Marvell Technlgy	\$15.75	-11.8%
Nasdaq 100	Akamai Technolog	\$32.86	6.6%	Cognizant Tech	\$73.45	-1.5%
	Millicom Int	\$83.13	5.8%	Monster Wrldwd	\$33.22	-1.4%
	EchoStar Commun	\$42.45	5.6%	Patterson Cos	\$37.43	-1.2%
	XM Satellite	\$11.51	5.5%	Amylin	\$49.60	-0.9%
DJ Stoxx 50	Rio Tinto	3339.00	2.4%	Barclays (€p)	611.00	-2.6%
	Carrefour (€)	50.47	2.2%	HBOS (€p)	885.00	-1.4%
	Nestle (SFr)	510.00	1.9%	ABN AMRO (€)	34.23	-1.1%
	ENI (€)	24.86	1.6%	Allianz (€)	157.65	-0.9%
	BHP Billiton (€p)	1375.00	1.5%	BNP Paribas (€)	77.71	-0.9%
DAX	MAN	€103.6	4.5%	TUI	€17.9	-2.7%
	Metro	€59.6	2.2%	Adidas-Salomon	€42.4	-1.1%
	Deutsche Post	€21.5	1.0%	Commerzbank	€29.5	-1.0%
	Bayer	€56.8	0.8%	Hypo Real Estate Ho	€40.1	-1.0%
Thyssen Krupp	€42.4	0.7%	Allianz	€157.7	-0.9%	
CAC 40	Arcelor Mittal	€46.6	6.2%	BNP Paribas	€77.7	-0.9%
	Carrefour	€50.5	2.2%	Dexia	€19.9	-0.6%
	Unibail-Rodamco	€187.5	1.9%	SocGen	€119.2	-0.3%
	EADS	€21.4	1.7%	Veolia Envir.	€53.3	-0.2%
Air Liquide	€92.2	1.6%	Vinci	€51.5	-0.2%	
FTSE 100	Hanson	£p0.0	0.0%	Standard Charter	£p1494.0	-4.9%
	Sage Group	£p233.3	3.2%	3I Group	£p1034.0	-4.3%
	Ladbroskes	£p418.0	3.1%	British Energy	£p446.8	-2.7%
	BG Group	£p769.5	2.7%	Barclays	£p611.0	-2.6%
	Wolseley	£p1050.0	2.6%	Man Group PLC	£p477.5	-2.6%

Hlavní indexy + 20denní klouzavý průměr



Střední a východní Evropa

	24.8.	23.8.	1 den	1 týden	1 měsíc	rok 2007
Egis (HUF)	21 990	22 100	-0.5%	3.8%	-7.0%	-17.6%
Gedeon Richter (HUF)	36 000	35 660	1.0%	2.6%	-5.5%	-15.7%
Pliva (HRK)	820	820	0.0%	3.1%	-1.2%	0.0%
Krka (€)	1 153	1 122	2.7%	6.9%	13.7%	43.3%
Eesti Telekom (Kr.)	7.70	7.70	0.0%	0.9%	-5.5%	-8.3%
Matav (HUF)	906	930	-2.6%	1.6%	-5.1%	-14.5%
Telecom Austria (€)	18.55	18.10	2.5%	5.0%	-0.3%	-11.2%
TPSA (PLN)	21.9	21.5	2.1%	6.3%	-5.8%	-11.5%
LUKOIL (USD)	73.50	73.25	0.3%	0.4%	-12.2%	-16.4%
MOL (HUF)	26 945	26 670	1.0%	6.8%	-7.9%	25.4%
OMV (€)	43.75	44.80	-2.3%	1.7%	-10.7%	1.0%
PKN Orlen (PLN)	58.3	56.0	4.0%	12.3%	0.8%	17.0%
Bank Austria Credit.(€)	140.01	140.01	0.0%	2.9%	-4.1%	16.9%
Bank BPH (PLN)	899.5	912.0	-1.4%	2.1%	-5.7%	-4.3%
POWSZ. KASA (PLN)	52.9	52.5	0.8%	5.4%	-9.6%	10.2%
OTP Bank (HUF)	9 099	8 999	1.1%	6.4%	-15.5%	3.4%
Pekao (PLN)	244.0	242.7	0.5%	4.6%	-6.4%	3.4%
Raiffeisen Intl. Bank (€)	106.9	106.0	0.8%	3.1%	-9.6%	-10.6%

Dnešní očekávané události

16:00 US: prodeje existujících domů (m/m) -0,9% ↑

Konsensus