

	23.8.				22.8.	21.8.	% změna za					Obrot (mil. Kč)	Roční	
	open	high	low	close	close	close	1 den	1 týden	1 měsíc	1 rok	rok 2007		minimum	maximum
PX	1 757.1	1 769.2	1 749.5	1 750.0	1 734.0	1 697.5	0.9%	5.9%	-6.2%	22.6%	10.1%	6 419	1 389.3	1 903.8
CME	1 795	1 810	1 755	1 783	1 755.0	1 687.0	1.6%	10.0%	-13.2%	40.1%	22.0%	137.6	1 275.0	2 163.0
Telefonica O2 CR	607.5	610.0	595.5	597.80	601.8	592.7	-0.7%	4.9%	0.0%	27.0%	25.6%	430.8	437.3	622.8
ČEZ	1 087.0	1 101.0	1 074.0	1 088.00	1 081.0	1 055.0	0.6%	9.3%	-3.2%	33.3%	13.3%	1422.8	742.2	1 142.0
ECM	1 624.0	1 663.0	1 623.0	1 632.00	1 603.0	1 558.0	1.8%	5.6%	-9.0%	#N/A	14.0%	89.7	#N/A	#N/A
Erste Bank	1 454	1 469	1 420	1 455	1 423	1 398	2.2%	3.0%	-9.1%	12.4%	-9.1%	641.8	1 295	1 741
Komerční banka	3 922	3 989	3 855	3 938	3 878	3 811	1.5%	4.6%	-6.5%	17.2%	27.1%	653.3	3 076	4 249
Orco Pr. Group	2 909	2 942	2 851	2 907	2 868	2 819	1.4%	7.9%	-6.6%	17.8%	5.5%	153.4	2 489	3 706
PEGAS	735	743	728	730	725	718	0.6%	3.2%	-9.9%	#N/A	-3.1%	50.4	#N/A	#N/A
Philip Morris CR	9 270	9 340	9 100	9 176	9 241	8 851	-0.7%	2.3%	-11.6%	-15.5%	-15.4%	14.4	8 851	11 976
Unipetrol	279.3	280.6	275.0	275.60	275.5	269.4	0.0%	5.9%	-8.1%	32.9%	17.6%	175.3	184.7	309.0
Zentiva	1 221	1 236	1 204	1 212	1 205.0	1 173.0	0.6%	4.6%	-15.8%	6.6%	-4.4%	402.9	1 151.0	1 548.0

ZPRÁVY A KOMENTÁŘE

UNESCO vyjádřilo vážné znepokojení ohledně výškového projektu ECM v Praze

Výbor světového dědictví UNESCO vyjádřil vážné znepokojení nad navrženými projekty výškových staveb ECM v Praze na Pankráči. Požaduje, aby Česko znovu zvážilo dopady projektů na výjimečné celosvětové hodnoty památky, kterou je historické centrum Prahy. Toto vyjádření je prvním varováním, než bude Praha zařazena na seznam památek v ohrožení. (iDnes)

Zpráva je pro ECM negativní, jelikož se zdá, že projekt City Epoque je vážně ohrožen a nedostane stavební povolení. Hodnotu projektu Epoque jsme odhadovali na 77,6mil. euro ke konci roku 2007, tedy zhruba 15,6% realitního portfolia ECM. Začátek výstavby je naplánován na 4Q 2007 a tento projekt by měl přinést 5,8 euro/akcii k celoročnímu NAV 2007 (čistá hodnota aktiv, zředěná báze) (Petr Bártek, +420 224 995 227)

ECM koupila obchodní centrum v Číně

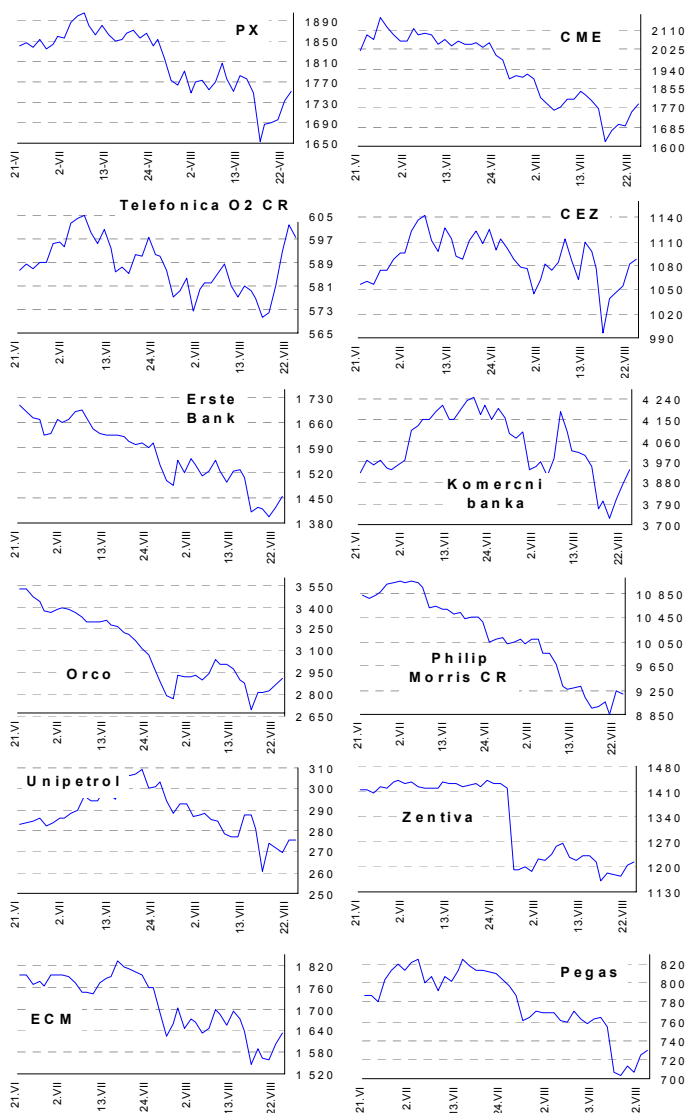
ECM oznámila akvizici projektu obchodního centra v Číně prostřednictvím forwardového kontraktu a také koupí opce na nákup přílehlého projektu kancelářské budovy. Obě nemovitosti jsou součástí multifunkčního projektu v Zhongguancun Zone, v Beijingu. Budovy mají plochu 77 tis. m2 a 35.5 tis. m2, nacházejí se v pokročilém stádiu výstavby a měly by přinést průměrně 25 % IRR. Celkové investiční náklady se u obchodního centra očekávají ve výši 160 mil. USD oproti odhadované tržní ceně 220 mil. USD. (ECM)

Přestože je akvizice celkem vzdálená od domácího východoevropského regionu, vidíme ji jako nízkorizikovou, očekávaná marže a výše investice koresponduje s naším modelem. Z toho důvodu vidíme zprávu jako neutrální. Projekt má všechna povolení a bude stavěn ve spolupráci s místními partnery. (Petr Bártek +420 224 995 227)

ČEZ chce investovat 100 miliard Kč do obnovy uhelných elektráren

ČEZ plánuje investovat více jak 100 miliard Kč do obnovy svých uhelných elektráren a zredukovat tak emise oxidu uhličitého. ČEZ plánuje zrekonstruovat až deset stávajících bloků a postavit až tři nové během příštích šesti let. (Bloomberg)
Tato zpráva není novinkou, jelikož tyto plány již byly zveřejněny před několika lety. (Jakub Židoň +420 224 340)

GRAFY AKCIÍ A INDEXU PX



Akcie	Doporučení	12M cíl. cena	Datum
CME	Akumulovat	97.8 USD	31.1.07
ČEZ	Držet	1 045 Kč	8.6.07
Telefonica O2 CR	Držet	620 Kč	31.7.07
Komerční banka	Akumulovat	4 400 Kč	5.5.07
Orco	Držet	3 690 Kč	28.3.07
Unipetrol	V revizi		V revizi
Zentiva	Kupovat	1 520 Kč	16.8.07
Philip Morris CR	Redukovat	9 655 Kč	12.6.07
ECM	Akumulovati	2 160 Kč	14.6.07
Pegas	Držet	849 Kč	3.7.07

Česká spořitelna, a.s., Na Perštýně 1, Praha 1

Akcie prodej: Jan Korb, tel: +420/224 995 490; Michal Tobiáš, tel: +420/224 995 491; Pavel Krabička On-line obchodování s CP: www.brokerjet.cz

Analýza: Jakub Židoň, tel: +420/224 995 340, email: JZidon@csas.cz, Petr Bártek, tel: +420/224 995 227, Radim Kramule, tel: +420/224 995 213

Důležitá upozornění (tzv. „disclaimer“), včetně případného konfliktu zájmů, dle Vyhlášky o poctivé prezentaci investičních doporučení (114/2006 Sb.) jsou k dispozici na webových stránkách tvůrce tohoto dokumentu – odboru Ekonomických a strategických analýz České spořitelny www.csas.cz/analýza. Přímý odkaz na dokument s důležitými upozorněními je: www.csas.cz/analýza/upozorneni. Historie vydaných investičních doporučení je k dispozici v Měsíčních strategických, které jsou dostupné na výše uvedené webové adrese.

Akciové trhy – denní zpráva

ZAHRAIČNÍ AKCIOVÉ TRHY

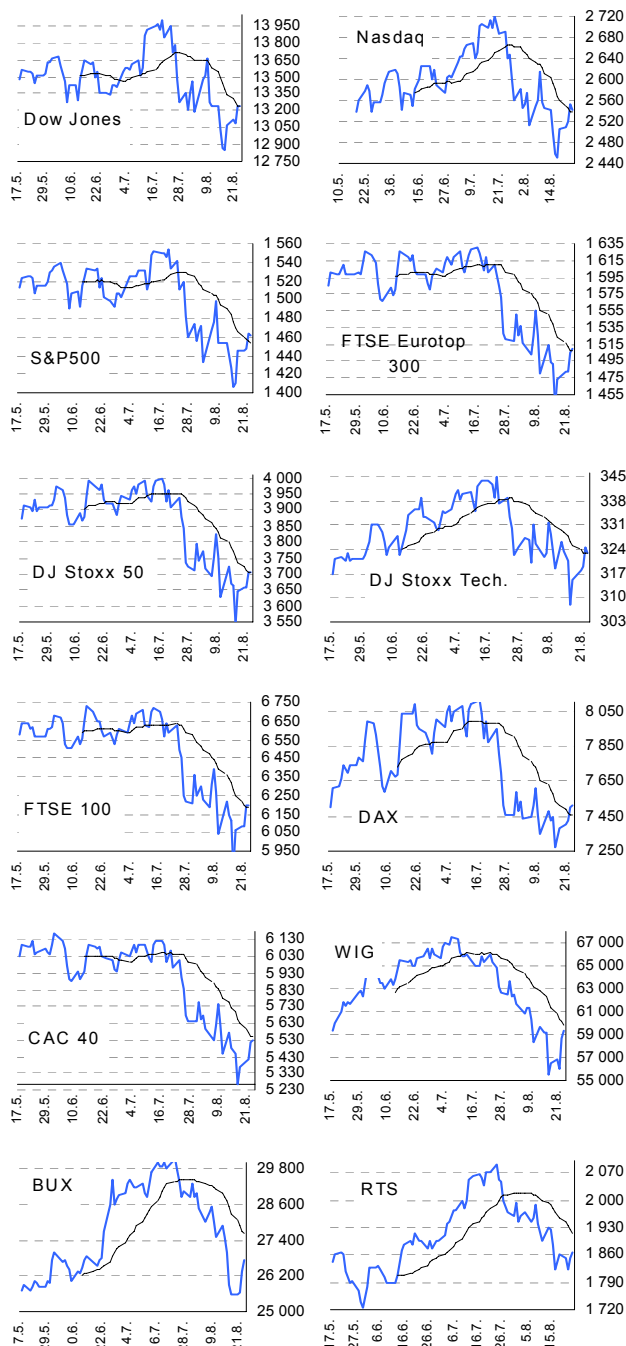
24. srpna 2007

Index	23.8.	22.8.	21.8.	% změna za					Vývoj v roce 2007	Roční	
				1 den	1 týden	1 měsíc	6 měsíců	1 rok		minimum	maximum
Dow Jones IA	13 235.88	13 236.13	13 090.86	-0.0%	3.0%	-5.1%	4.7%	17.2%	6.2%	11 284.05	14 000.41
Nasdaq Composite	2 541.70	2 552.80	2 521.30	-0.4%	3.7%	-5.5%	1.1%	19.1%	5.2%	2 137.11	2 720.04
S&P 500	1 462.50	1 464.07	1 447.12	-0.1%	3.6%	-5.1%	0.8%	13.1%	3.1%	1 294.02	1 553.08
FTSE Eurotop 300	1 509.39	1 505.43	1 482.29	0.3%	4.8%	-6.2%	-2.2%	11.5%	1.8%	1 349.51	1 630.32
DJ Stoxx 50	3 708.05	3 705.52	3 659.66	0.1%	4.6%	-5.9%	-2.9%	6.5%	0.3%	3 454.04	3 998.93
DJ Stoxx Technology	323.09	324.38	319.04	-0.4%	4.8%	-4.6%	4.7%	14.5%	5.0%	277.93	344.87
FTSE 100	6 196.90	6 196.00	6 086.10	0.0%	5.8%	-6.5%	-3.2%	5.7%	-0.4%	5 798.30	6 342.40
DAX Xetra	7 511.96	7 500.48	7 424.75	0.2%	3.3%	-5.4%	7.4%	30.1%	13.9%	5 773.72	8 105.69
CAC 40	5 523.33	5 518.17	5 418.78	0.1%	4.9%	-8.1%	-3.4%	8.7%	-0.3%	5 058.31	6 168.15
BUX (Maďarsko)	26 735.54	26 325.87	25 633.44	1.6%	3.2%	-11.2%	10.7%	20.9%	7.6%	21 355.07	30 118.12
WIG (Polsko)	59 253.20	58 592.80	56 034.83	1.1%	6.7%	-10.3%	6.4%	36.2%	15.2%	42 384.40	67 568.51
RTS (Rusko)	1 864.59	1 853.77	1 820.65	0.6%	2.4%	-10.8%	-3.6%	13.2%	-3.0%	1 452.54	2 091.26
ISE Nat. (Turecko)	47 388.60	46 881.96	45 264.96	1.1%	6.6%	-14.8%	8.7%	27.7%	21.1%	36 084.24	55 625.44
CECE (Střed.Evropa)	3 642.17	3 598.45	3 451.82	1.2%	7.4%	-11.5%	6.3%	27.7%	8.6%	2 746.34	4 115.74

Nejziskovější / nejztrátovější akcie – USA, západní Evropa

index	nejzisk. akcie	kurz	% zm.	nejztrát. akcie	kurz	% zm.
Dow Jones	Hewlett-Packard	\$47.65	2.6%	Home Depot	\$34.02	-2.2%
	IBM	\$111.45	1.3%	General Motors	\$30.75	-1.9%
	McDonald's	\$49.85	1.0%	Wal-Mart	\$43.17	-1.3%
	AT&T	\$40.10	0.8%	Boeing	\$96.74	-1.3%
	Verizon Comms	\$42.15	0.8%	Alcoa Inc	\$35.77	-1.2%
Nasdaq 100	Joy Global	\$47.15	4.8%	Fastenal Co	\$45.56	-3.8%
	Expedia	\$29.31	2.7%	Akamai Technologie	\$30.83	-3.3%
	Activision Inc	\$18.57	2.7%	Intuit Inc	\$28.01	-3.2%
	EchoStar Commun	\$40.20	2.6%	SanDisk	\$53.12	-2.9%
DJ Stoxx 50	Amgen Inc	\$50.25	1.9%	Intuitive Srgcal	\$205.50	-2.6%
	Tesco (Ěp)	416.00	2.7%	Deutsche Bank (Ě)	91.16	-2.1%
	HBOS (Ěp)	898.00	2.0%	Royal Bk of Sc.(Ěp)	583.50	-1.6%
	Diageo (Ěp)	1020.00	1.1%	Nokia (Ě)	22.28	-1.5%
	Siemens (Ě)	91.66	0.9%	HSBC (Ěp)	897.50	-1.0%
DAX	Telefonica (Ě)	17.66	0.6%	Anglo American (Ěp)	2728.00	-0.9%
	Deutsche Borse	€81.4	2.7%	Deutsche Bank	€91.2	-2.1%
	Deutsche Post	€21.3	2.3%	Volkswagen	€149.5	-1.2%
	Henkel	€35.7	1.9%	Infineon Tech.	€11.0	-1.2%
	Fresenius Med	€35.5	1.9%	Bayer	€56.4	-0.9%
CAC 40	Hypo Real Estate I	€40.5	1.8%	BMW	€43.9	-0.6%
	Lafarge	€113.5	2.2%	Arcelor Mittal	€43.9	-1.3%
	Gaz de France	€33.7	2.2%	Pemod-Ricard	€150.5	-1.3%
	Schneider EI.	€92.9	1.7%	Peugeot	€60.2	-0.9%
	Vallourec	€193.8	1.6%	Air Liquide	€90.7	-0.8%
FTSE 100	Pinault Print	€119.4	1.3%	Air France-KLM	€29.2	-0.8%
	Schroders	£p1334.0	4.2%	Hammerson	£p1275.0	-2.4%
	Northern Rock	£p57.0	4.0%	Persimmon	£p1223.0	-2.4%
	Schroders	£p1153.0	3.3%	British Land	£p1258.0	-2.2%
	SABMiller	£p1294.0	2.8%	Legal & General	£p139.6	-1.8%
Tesco	£p416.0	2.7%	Land Secs Group	£p1781.0	-1.7%	

Hlavní indexy + 20denní klouzavý průměr



Střední a východní Evropa

	23.8.	22.8.	1 den	1 týden	1 měsíc	rok 2007
Egis (HUF)	22 100	21 625	2.2%	7.2%	-7.5%	-17.2%
Gedeon Richter (HUF)	35 660	36 000	-0.9%	-0.4%	-7.5%	-16.5%
Pliva (HRK)	820	820	0.0%	1.2%	-1.2%	0.0%
Krka (Ě)	#N/A	#N/A	#N/A	#N/A	#N/A	#N/A
Eesti Telekom (Kr.)	7.70	7.69	0.1%	0.0%	-5.3%	-8.3%
Matav (HUF)	930	927	0.3%	1.1%	-4.1%	-12.3%
Telecom Austria (Ě)	18.10	18.46	-2.0%	2.9%	-3.5%	-13.3%
TPSA (PLN)	21.5	21.6	-0.7%	7.0%	-10.1%	-13.3%
LUKOIL (USD)	73.25	73.30	-0.1%	1.2%	-14.7%	-16.7%
MOL (HUF)	26 670	26 270	1.5%	4.2%	-10.0%	24.2%
OMV (Ě)	44.80	44.00	1.8%	4.2%	-6.7%	3.4%
PKN Orlen (PLN)	56.0	56.0	0.0%	8.1%	-3.9%	12.5%
Bank Austria Credit.(Ě)	140.01	140.00	0.0%	0.0%	-4.1%	16.9%
Bank BPH (PLN)	912.0	906.0	0.7%	3.6%	-5.2%	-3.0%
POWSZ. KASA (PLN)	52.5	52.5	0.0%	8.4%	-10.5%	9.4%
OTP Bank (HUF)	8 999	8 705	3.4%	4.6%	-17.7%	2.3%
Pekao (PLN)	242.7	241.2	0.6%	5.5%	-7.8%	2.8%
Raiffeisen Intl. Bank (Ě)	106.0	104.4	1.5%	2.9%	-11.3%	-11.3%

Dnešní očekávané události

	Konsensus
13:00 EC: PMI složený	56,9 ↓
14:30 US: Objednávky zboží dlouhodobé spotřeby	1% ↓
16:00 US: prodeje nových domů	820k ↓