

	22.8.				21.8.	20.8.	% změna za					Obrot (mil.Kč)	Roční	
	open	high	low	close	close	close	1 den	1 týden	1 měsíc	1 rok	rok 2007		minimum	maximum
PX	1 709.7	1 734.6	1 709.7	1 734.0	1 697.5	1 691.0	2.2%	-0.9%	-6.5%	21.4%	9.1%	7 066	1 389.3	1 903.8
CME	1 737	1 760	1 680	1 755	1 687.0	1 697.0	4.0%	-0.6%	-13.9%	40.1%	20.0%	85.7	1 273.0	2 163.0
Telefonica O2 CR	596.8	602.9	588.6	601.80	592.7	581.1	1.5%	4.3%	1.8%	27.1%	26.4%	652.8	437.3	622.8
ČEZ	1 069.0	1 080.0	1 052.0	1 081.00	1 055.0	1 047.0	2.5%	0.5%	-2.4%	31.7%	12.6%	1434.9	742.2	1 142.0
ECM	1 574.0	1 609.0	1 546.6	1 603.00	1 558.0	1 562.0	2.9%	-2.1%	-11.0%	#N/A	11.9%	30.5	#N/A	#N/A
Erste Bank	1 416	1 429	1 398	1 423	1 398	1 419	1.8%	-5.6%	-10.9%	10.3%	-11.1%	440.4	1 293	1 741
Komerční banka	3 839	3 899	3 801	3 878	3 811	3 729	1.8%	-1.9%	-7.1%	15.6%	25.1%	1273.1	3 076	4 249
Orco Pr. Group	2 839	2 890	2 838	2 868	2 819	2 816	1.7%	-0.3%	-9.6%	17.2%	4.1%	146.1	2 479	3 706
PEGAS	713	728	700	725	707	730	2.5%	-3.8%	-10.7%	#N/A	-3.7%	99.3	#N/A	#N/A
Philip Morris CR	8 931	9 290	8 851	9 241	8 851	9 055	4.4%	1.2%	-11.6%	-14.8%	-14.8%	33.2	8 851	11 976
Unipetrol	272.4	276.0	269.4	275.50	269.4	271.5	2.3%	-1.9%	-10.8%	31.3%	17.6%	582.0	184.7	309.0
Zentiva	1 189	1 214	1 167	1 205	1 173.0	1 176.0	2.7%	-0.5%	-15.3%	5.9%	-5.0%	426.7	1 143.0	1 548.0

ZPRÁVY A KOMENTÁŘE

**ČEZ oznámil konsolidaci distributorů v Bulharsku**

ČEZ ve středu oznámil, že by chtěl sloučit své tři bulharské distribuční společnosti elektřiny, aby tak snížil náklady a zvýšil jejich efektivitu. Sloučení vejde v platnost 1. října. Na 397 pracovních pozic má být zrušeno, ale zároveň 134 nových pracovních míst vznikne během sloučení, které budou přednostně nabídnuty propuštěným zaměstnancům. (Bloomberg)

*Myslíme si, že tento krok by mohl být reakcí na slabé výsledky bulharského distribučního segmentu. Nevěříme ale, že možné snížení nákladů by mohlo přinést ČEZu v Bulharsku nějakou dodatečnou hodnotu. (Jakub Židoň +420 224 995 340)*

**ČEZ: vláda vymění akcie ČEZ**

Česká vláda schválila výměnu svého 14,2% podílu v místní distribuční společnosti PRE za akcie ČEZ, držených zbývajícími vlastníky PRE. (přibližně 0,5 %). (Reuters)

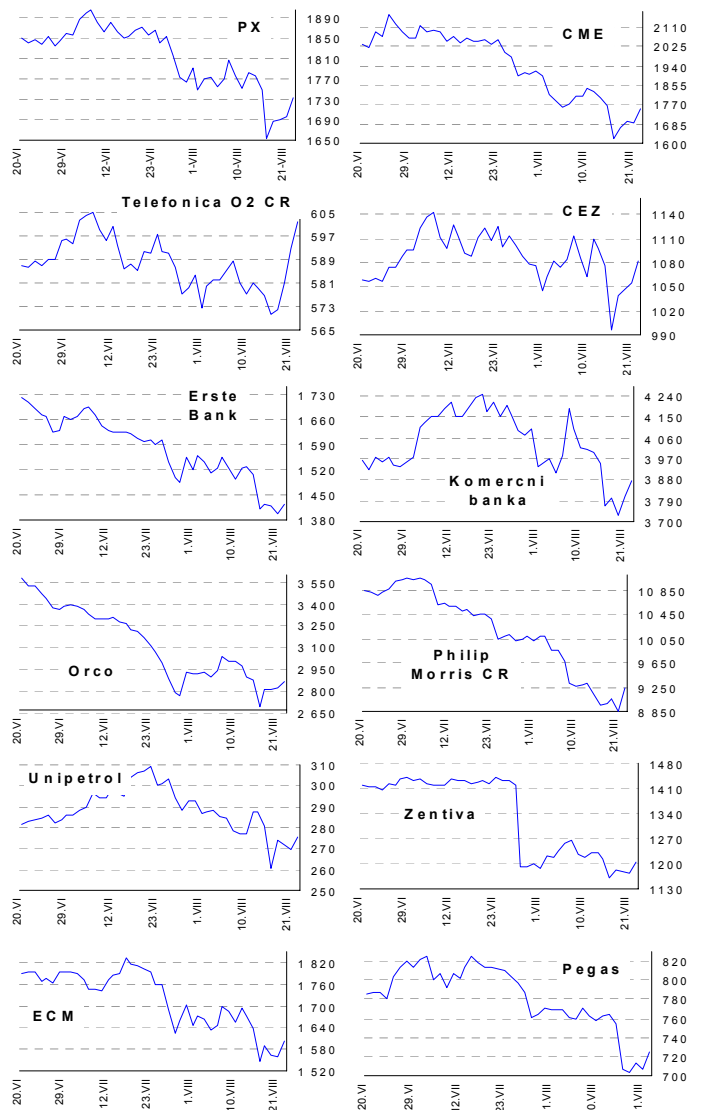
*Jelikož výměna bude provedena za tržní ceny a bez spolupráce s ČEZ, nevidíme žádný dopad na cenu akcií. (Jakub Židoň +420 224 995 340)*

**Philip Morris ČR: zvýšení spotřební daně na Slovensku – neutrální**

Slovenská vláda schválila zvýšení spotřební daně na cigarety z 1,7 SKK /ks na 2,1 SKK/ks od začátku příštího roku, aby tak splnila požadavky EU. (Reuters)

*Připomínáme, že PMČR má na Slovensku dceřinou společnost, která je zahrnuta do našeho ocenění společnosti. Zvýšení je v souladu s naším očekáváním a mělo by být pro cenu akcií neutrální. Investoři v současnosti čekají na výsledky za 1H 07, které mají být zveřejněny příští středu, 29. srpna. (Jakub Židoň +420 224 995 340, Radim Kramule +420 224 995 213)*

GRAFY AKCIÍ A INDEXU PX



Akcie	Doporučení	12M cíl. cena	Datum
CME	Akumulovat	97.8 USD	31.1.07
ČEZ	Držet	1 045 Kč	8.6.07
Telefonica O2 CR	Držet	620 Kč	31.7.07
Komerční banka	Akumulovat	4 400 Kč	5.5.07
Orco	Držet	3 690 Kč	28.3.07
Unipetrol	V revizi		V revizi
Zentiva	Kupovat	1 520 Kč	16.8.07
Philip Morris CR	Redukovat	9 655 Kč	12.6.07
ECM	Akumulovati	2 160 Kč	14.6.07
Pegas	Držet	849 Kč	3.7.07

Česká spořitelna, a.s., Na Perštýně 1, Praha 1

Akcie prodej: Jan Korb, tel: +420/224 995 490; Michal Tobiáš, tel: +420/224 995 491; Pavel Krabička On-line obchodování s CP: [www.brokerjet.cz](http://www.brokerjet.cz)

Analýza: Jakub Židoň, tel: +420/224 995 340, email: [JZidon@csas.cz](mailto:JZidon@csas.cz), Petr Bártek, tel: +420/224 995 227, Radim Kramule, tel: +420/224 995 213

Důležitá upozornění (tzv. „disclaimer“), včetně případného konfliktu zájmů, dle Vyhlášky o poctivé prezentaci investičních doporučení (114/2006 Sb.) jsou k dispozici na webových stránkách tvůrce tohoto dokumentu – odboru Ekonomických a strategických analýz České spořitelny [www.csas.cz/analýza](http://www.csas.cz/analýza). Přímý odkaz na dokument s důležitými upozorněními je: [www.csas.cz/analýza/upozorneni](http://www.csas.cz/analýza/upozorneni). Historie vydaných investičních doporučení je k dispozici v Měsíčních strategích, které jsou dostupné na výše uvedené webové adrese.

# Akciové trhy – denní zpráva

ZAHRA NIČNÍ AKCIOVÉ TRHY

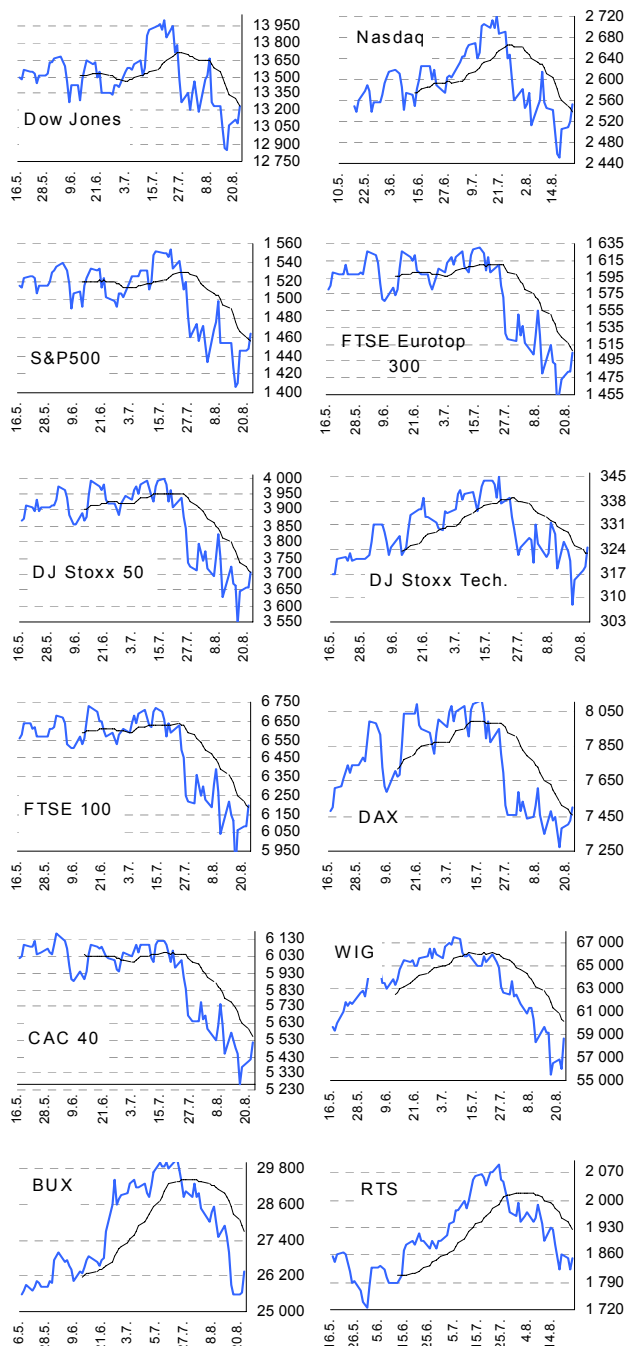
23. srpna 2007

Index	22.8.	21.8.	20.8.	% změna za					Vývoj v roce 2007	Roční	
				1 den	1 týden	1 měsíc	6 měsíců	1 rok		minimum	maximum
Dow Jones IA	13 236.13	13 090.86	13 121.35	1.1%	2.9%	-4.4%	4.3%	16.7%	6.2%	11 284.05	14 000.41
Nasdaq Composite	2 552.80	2 521.30	2 508.59	1.2%	3.8%	-5.0%	1.1%	18.7%	5.7%	2 134.66	2 720.04
S&P 500	1 464.07	1 447.12	1 445.55	1.2%	4.1%	-4.6%	0.5%	12.7%	3.2%	1 292.99	1 553.08
FTSE Eurotop 300	1 505.43	1 482.29	1 481.90	1.6%	0.9%	-5.9%	-2.2%	10.6%	1.5%	1 349.51	1 630.32
DJ Stoxx 50	3 705.52	3 659.66	3 658.19	1.3%	1.1%	-5.2%	-2.7%	5.9%	0.2%	3 454.04	3 998.93
DJ Stoxx Technology	324.38	319.04	318.06	1.7%	1.2%	-3.8%	5.6%	13.4%	5.4%	277.93	344.87
FTSE 100	6 196.00	6 086.10	6 078.70	1.8%	1.4%	-5.9%	-2.9%	5.0%	-0.4%	5 798.30	6 732.40
DAX Xetra	7 500.48	7 424.75	7 407.53	1.0%	0.7%	-4.8%	7.6%	28.9%	13.7%	5 773.72	8 105.69
CAC 40	5 518.17	5 418.78	5 399.38	1.8%	1.4%	-7.4%	-3.3%	7.6%	-0.4%	5 058.31	6 168.15
BUX (Maďarsko)	26 325.87	25 633.44	25 558.16	2.7%	-2.6%	-11.6%	9.2%	18.9%	6.0%	21 355.07	30 118.12
WIG (Polsko)	58 592.80	56 034.83	56 759.16	4.6%	-0.9%	-10.2%	5.3%	34.7%	13.9%	42 384.40	67 568.51
RTS (Rusko)	1 853.77	1 820.65	1 852.15	1.8%	-1.8%	-10.4%	-4.2%	13.0%	-3.5%	1 452.54	2 091.26
ISE Nat. (Turecko)	46 881.96	45 264.96	46 148.81	3.6%	-1.7%	-11.4%	7.0%	26.3%	19.8%	36 084.24	55 625.44
CECE (Střed. Evropa)	3 598.45	3 451.82	3 476.01	4.2%	0.1%	-11.2%	5.5%	25.7%	7.3%	2 746.34	4 115.74

Nejziskovější / nejztrátovější akcie – USA, západní Evropa

index	nejzisk. akcie	kurz	% zm.	nejztrát. akcie	kurz	% zm.
Dow Jones	Alcoa Inc	\$36.22	4.7%	JPMorgan Chase	\$46.00	-0.4%
	AT&T	\$39.78	2.7%	Coca-Cola Co	\$53.95	-0.1%
	E I du Pont	\$48.92	2.5%	Wal-Mart	\$43.75	0.1%
	General Electric	\$39.14	2.1%	Verizon Comms	\$41.82	0.3%
	McDonald's	\$49.36	1.8%	Procter & Gamble	\$64.74	0.4%
Nasdaq 100	Foster Wheeler	\$108.25	7.9%	XM Satellite	\$11.09	-1.7%
	Netwk Appliance	\$27.45	5.6%	Applied Material	\$20.57	-1.3%
	Paccar Inc	\$83.06	5.6%	Microchip Tech	\$37.54	-1.2%
	Express Scripts	\$54.14	4.7%	Vertex Pharmaceutic	\$36.96	-1.2%
DJ Stoxx 50	Marvell Technlgy	\$17.69	4.2%	Ross Stores Inc	\$27.07	-1.2%
	Rio Tinto	3280.00	6.8%	BT Group (Ěp)	305.00	-2.2%
	Anglo American (Ě)	2752.00	5.7%	Vodafone (Ěp)	156.00	-0.3%
	BHP Billiton (Ěp)	1365.00	4.9%	SAP (Ě)	38.69	-0.2%
	DaimlerChrysler (Ě)	62.81	3.6%	Nestle (SFr)	498.00	-0.1%
DAX	ENI (Ě)	24.35	3.0%	HBOS (Ěp)	880.00	0.2%
	TUI	€18.1	5.2%	Fresenius Med	€34.9	-1.9%
	MAN	€98.2	3.9%	Henkel	€35.0	-0.7%
	DaimlerChrysler	€62.8	3.6%	RWE	€80.8	-0.4%
CAC 40	Infineon Tech.	€11.2	2.8%	Commerzbank	€29.9	-0.4%
	Deutsche Lufthans	€20.6	2.3%	SAP	€38.7	-0.2%
	Vinci	€51.0	6.4%	Vivendi Universal	€29.7	0.0%
	Unibail-Rodamco	€183.2	6.1%	Alcatel-Lucent	€8.1	0.0%
	Acelor Mittal	€44.5	5.0%	Pemod-Ricard	€152.4	0.3%
FTSE 100	Renault	€98.8	4.8%	STM	€12.4	0.4%
	Vallourec	€190.7	4.5%	Sanofi-Aventis	€59.0	0.4%
	Lonmin	Ěp3177.0	7.2%	Scot & South Pwr	Ěp1385.0	-2.9%
	Rio Tinto PLC	Ěp3280.0	6.8%	BT Group	Ěp305.0	-2.2%
	Experian group	Ěp525.5	6.7%	DSG Intl	Ěp159.0	-0.6%
FTSE 100	Hammerson	Ěp1307.0	6.6%	Vodafone Group	Ěp156.0	-0.3%
	Antofagasta	Ěp694.5	6.2%	Whitbread	Ěp1550.0	0.0%

Hlavní indexy + 20denní klouzavý průměr



Střední a východní Evropa

	22.8.	21.8.	1 den	1 týden	1 měsíc	rok 2007
Egis (HUF)	21 625	21 695	-0.3%	-0.1%	-8.0%	-18.9%
Gedeon Richter (HUF)	36 000	35 570	1.2%	-2.2%	-5.3%	-15.7%
Pliva (HRK)	820	800	2.5%	1.2%	-1.2%	0.0%
Krka (Ě)	1 117	1 120	-0.2%	-3.5%	9.2%	38.8%
Eesti Telekom (Kr.)	7.69	7.70	-0.1%	-2.5%	-5.4%	-8.5%
Matav (HUF)	927	911	1.8%	-0.3%	-5.4%	-12.5%
Telecom Austria (Ě)	18.46	18.06	2.2%	2.8%	-2.5%	-11.6%
TPSA (PLN)	21.6	20.7	4.3%	2.9%	-9.7%	-12.7%
LUKOIL (USD)	73.30	71.90	1.9%	-1.9%	-13.8%	-16.7%
MOL (HUF)	26 270	25 200	4.2%	0.1%	-9.9%	22.3%
OMV (Ě)	44.00	43.00	2.3%	-3.3%	-8.0%	1.6%
PKN Orlen (PLN)	56.0	53.2	5.3%	3.0%	-0.9%	12.5%
Bank Austria Credit.(Ě)	140.00	140.00	0.0%	0.0%	-4.1%	16.9%
Bank BPH (PLN)	906.0	879.5	3.0%	-0.4%	-4.4%	-3.6%
POWSZ. KASA (PLN)	52.5	49.2	6.8%	1.0%	-7.5%	9.4%
OTP Bank (HUF)	8 705	8 500	2.4%	-6.6%	-19.4%	-1.1%
Pekao (PLN)	241.2	234.0	3.1%	-0.5%	-6.3%	2.2%
Raiffeisen Intl. Bank (Ě)	104.4	103.4	1.0%	-3.5%	-12.1%	-12.7%

Dnešní očekávané události

Time	Event	Konsensus
14:30	US: nové žádosti v nezaměstnanosti	320k ↓
14:30	US: stávající žádosti v nezaměstnanosti	2555k ↓