

| | 21.8. | | | | 20.8. | 17.8. | % změna za | | | | | Obrat (mil. Kč) | Roční | |
|------------------|---------|---------|---------|----------|---------|---------|------------|---------|---------|--------|----------|--------------------|---------|---------|
| | open | high | low | close | close | close | 1 den | 1 týden | 1 měsíc | 1 rok | rok 2007 | | minimum | maximum |
| PX | 1 689.4 | 1 707.1 | 1 670.8 | 1 697.5 | 1 691.0 | 1 688.1 | 0.4% | -4.4% | -8.5% | 18.6% | 6.8% | 6 668 | 1 389.3 | 1 903.8 |
| CME | 1 689 | 1 705 | 1 653 | 1 687 | 1 697.0 | 1 669.0 | -0.6% | -6.3% | -17.2% | 34.5% | 15.4% | 99.5 | 1 253.0 | 2 163.0 |
| Telefonica O2 CR | 582.3 | 594.0 | 579.0 | 592.70 | 581.1 | 572.1 | 2.0% | 2.3% | 0.2% | 25.8% | 24.5% | 400.3 | 437.3 | 622.8 |
| ČEZ | 1 051.0 | 1 061.0 | 995.0 | 1 055.00 | 1 047.0 | 1 038.0 | 0.8% | -3.9% | -4.8% | 28.9% | 9.9% | 1439.2 | 742.2 | 1 142.0 |
| ECM | 1 562.0 | 1 569.0 | 1 528.0 | 1 558.00 | 1 562.0 | 1 589.0 | -0.3% | -6.9% | -13.5% | #N/A | 8.8% | 49.9 | #N/A | #N/A |
| Erste Bank | 1 384 | 1 418 | 1 363 | 1 398 | 1 419 | 1 425 | -1.5% | -8.5% | -12.5% | 6.6% | -12.7% | 884.1 | 1 293 | 1 741 |
| Komerční banka | 3 738 | 3 874 | 3 720 | 3 811 | 3 729 | 3 801 | 2.2% | -4.7% | -8.7% | 13.2% | 23.0% | 1005.3 | 3 076 | 4 249 |
| Orco Pr. Group | 2 811 | 2 830 | 2 772 | 2 819 | 2 816 | 2 814 | 0.1% | -2.7% | -11.1% | 15.5% | 2.3% | 104.2 | 2 468 | 3 706 |
| PEGAS | 715 | 718 | 700 | 707 | 713 | 716 | -0.8% | -7.4% | -12.8% | #N/A | -6.1% | 134.3 | #N/A | #N/A |
| Philip Morris CR | 9 103 | 9 180 | 8 800 | 8 851 | 9 055 | 8 991 | -2.3% | -5.0% | -15.3% | -18.1% | -18.3% | 226.8 | 8 851 | 11 976 |
| Unipetrol | 274.0 | 278.0 | 268.9 | 269.40 | 271.5 | 274.3 | -0.8% | -6.3% | -12.8% | 29.5% | 15.0% | 245.7 | 184.7 | 309.0 |
| Zentiva | 1 178 | 1 188 | 1 155 | 1 173 | 1 176.0 | 1 183.0 | -0.3% | -4.6% | -17.6% | 3.5% | -7.5% | 389.5 | 1 137.0 | 1 548.0 |

ZPRÁVY A KOMENTÁŘE

ČEZ se v Rumunsku kvalifikoval do posledního kola tendru

ČEZ prohlásil, že byl kvalifikován do posledního kola tendru na rekonstrukci a výstavbu nové kapacity rumunské elektrárny Galati. Tendr vede státní společnost Termoelectrica, která bude spoluinvestorem tohoto projektu. Elektrárna Galati má v současné době kapacitu 535 MW. (Bloomberg)
 Jelikož nebylo poskytnuto více informací, tuto zprávu vnímáme jako neutrální. (Petr Bártek +420 224 995 227; Jakub Židoň +420 224 995 340)

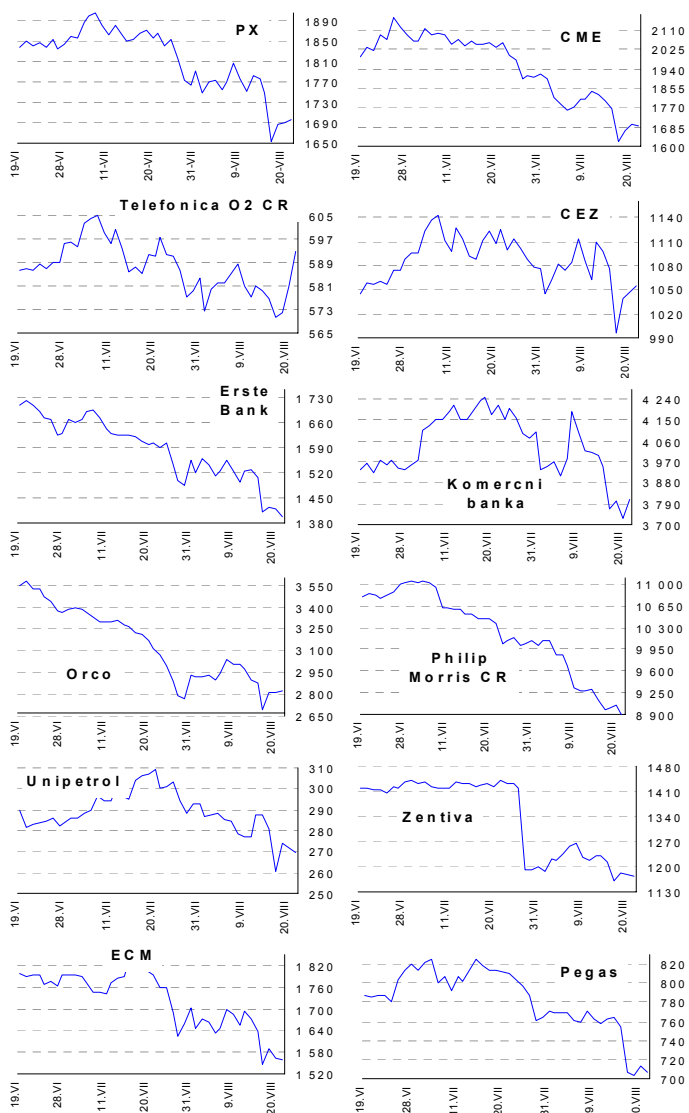
Parlament včera schválil daňovou reformu

Parlament včera v posledním čtení schválil daňovou reformu. Daň z příjmů právnických osob by měla postupně klesat na 19% v roce 2010 z dnešních 24 %, ale s vyšší daňovou základnou. Daň z příjmů fyzických osob bude rovných 15 % v roce 2008 a 12.5 % v roce 2009 (taktéž z vyššího základu). DPH vzroste z 5 % na 9 % a reforma také zahrnuje poplatek 30,- Kč za návštěvu lékaře a 30,- Kč za položku na vystaveném receptu. *Celkový dopad na daňové břemeno právnických osob by měl být omezený. Snížení daně z příjmu fyzických osob bude také kompenzováno vyšším základem, zvýšením DPH (např. potraviny) a zkrácením sociálních dávek. (Petr Bártek +420 224 995 227)*

Orco v Praze koupilo kancelářskou budovu

Orco včera oznámilo akvizici administrativní budovy Škoda Palác v Praze, postavené v roce 1991, která je obsazená společností Škoda. Orco má v plánu zrekonstruovat celý objekt na kancelářské prostory třídy A. Celková plocha budovy je zhruba 14 tis. m2. Investice je odhadována ve výši 19 mil. EUR. (Orco) *Lokace budovy je dobrá, s dobrým dosahem do centra města, stejně jako na letiště. Jelikož nemáme více detailních informací jako např. nákupní cenu, je v tomto momentě zpráva neutrální. (Petr Bártek +420 224 995 227)*

GRAFY AKCIÍ A INDEXU PX



| Akcie | Doporučení | 12M cíl. cena | Datum |
|------------------|------------|---------------|----------|
| CME | Akumulovat | 97.8 USD | 31.1.07 |
| ČEZ | Držet | 1 045 Kč | 8.6.07 |
| Telefonica O2 CR | Držet | 620 Kč | 31.7.07 |
| Komerční banka | Akumulovat | 4 400 Kč | 5.5.07 |
| Orco | Držet | 3 690 Kč | 28.3.07 |
| Unipetrol | V revizi | | V revizi |
| Zentiva | Kupovat | 1 520 Kč | 16.8.07 |
| Philip Morris CR | Redukovat | 9 655 Kč | 12.6.07 |
| ECM | Akumulovat | 2 160 Kč | 14.6.07 |
| Pegas | Držet | 849 Kč | 3.7.07 |

Česká spořitelna, a.s., Na Perštýně 1, Praha 1

Akcie prodej: Jan Korb, tel: +420/224 995 490; Michal Tobiáš, tel: +420/224 995 491; Pavel Krabička On-line obchodování s CP: www.brokerjet.cz

Analýza: Jakub Židoň, tel: +420/224 995 340, email: JZidon@csas.cz, Petr Bártek, tel: +420/224 995 227, Radim Kramule, tel: +420/224 995 213

Důležitá upozornění (tzv. „disclaimer“), včetně případného konfliktu zájmů, dle Vyhlášky o poctivé prezentaci investičních doporučení (114/2006 Sb.) jsou k dispozici na webových stránkách tvůrce tohoto dokumentu – odboru Ekonomických a strategických analýz České spořitelny www.csas.cz/analýza. Přímý odkaz na dokument s důležitými upozorněními je: www.csas.cz/analýza/upozorneni. Historie vydaných investičních doporučení je k dispozici v Měsíčních strategích, které jsou dostupné na výše uvedené webové adrese.

Akciové trhy – denní zpráva

ZAHRA NIČNÍ AKCIOVÉ TRHY

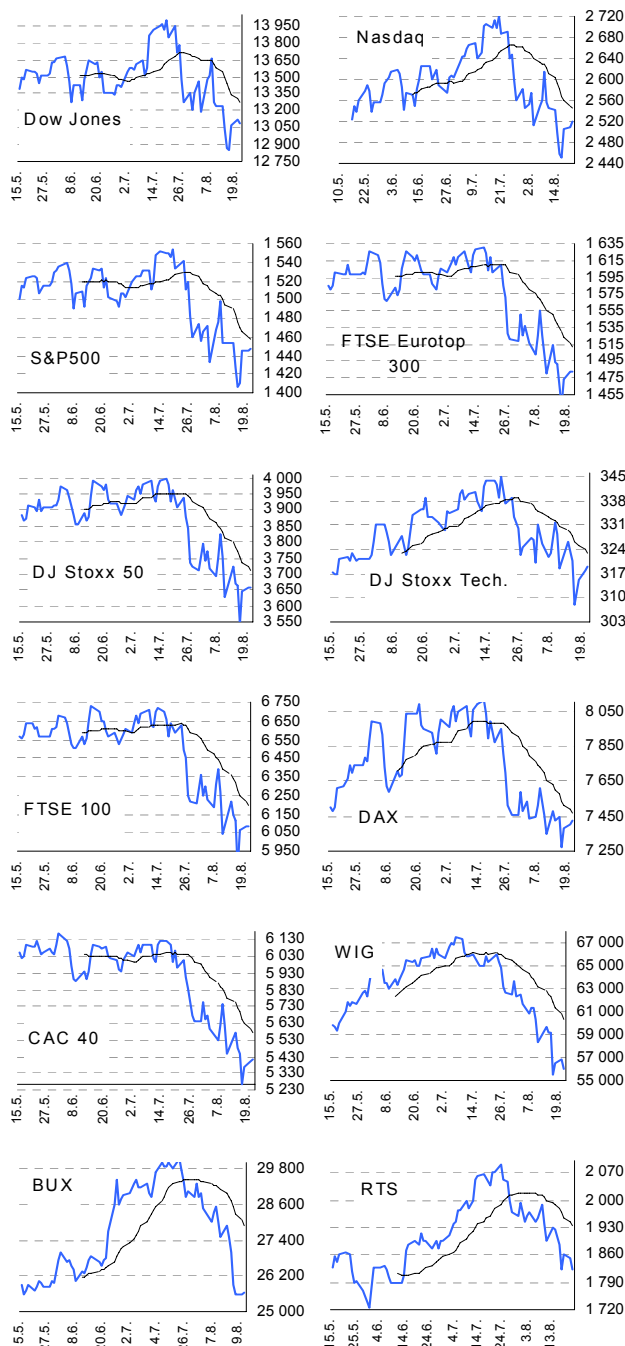
22. srpna 2007

| Index | 21.8. | 20.8. | 17.8. | % změna za | | | | | Vývoj v roce 2007 | Roční | |
|----------------------|-----------|-----------|-----------|------------|---------|---------|----------|-------|-------------------|-----------|-----------|
| | | | | 1 den | 1 týden | 1 měsíc | 6 měsíců | 1 rok | | minimum | maximum |
| Dow Jones IA | 13 090.86 | 13 121.35 | 13 079.08 | -0.2% | 0.5% | -5.5% | 2.8% | 15.4% | 5.0% | 11 284.05 | 14 000.41 |
| Nasdaq Composite | 2 521.30 | 2 508.59 | 2 505.03 | 0.5% | 0.9% | -6.2% | 0.1% | 17.4% | 4.4% | 2 134.66 | 2 720.04 |
| S&P 500 | 1 447.12 | 1 445.55 | 1 445.94 | 0.1% | 1.4% | -5.7% | -0.7% | 11.5% | 2.0% | 1 292.99 | 1 553.08 |
| FTSE Eurotop 300 | 1 482.29 | 1 481.90 | 1 473.49 | 0.0% | -0.8% | -7.3% | -3.4% | 9.3% | -0.1% | 1 349.51 | 1 630.32 |
| DJ Stoxx 50 | 3 659.66 | 3 658.19 | 3 642.63 | 0.0% | -0.2% | -6.4% | -3.6% | 5.0% | -1.0% | 3 454.04 | 3 998.93 |
| DJ Stoxx Technology | 319.04 | 318.06 | 314.95 | 0.3% | -1.3% | -5.4% | 3.6% | 12.7% | 3.7% | 277.93 | 344.87 |
| FTSE 100 | 6 086.10 | 6 078.70 | 6 064.20 | 0.1% | -0.9% | -7.6% | -4.3% | 2.9% | -2.2% | 5 798.30 | 6 732.40 |
| DAX Xetra | 7 424.75 | 7 407.53 | 7 378.29 | 0.2% | -0.0% | -5.7% | 7.0% | 28.1% | 12.5% | 5 773.72 | 8 105.69 |
| CAC 40 | 5 418.78 | 5 399.38 | 5 363.63 | 0.4% | -1.1% | -9.0% | -4.8% | 6.2% | -2.2% | 5 058.31 | 6 168.15 |
| BUX (Maďarsko) | 25 633.44 | 25 558.16 | 25 558.16 | 0.3% | -6.7% | -14.0% | 6.6% | 17.9% | 3.2% | 21 355.07 | 30 118.12 |
| WIG (Polsko) | 56 034.83 | 56 759.16 | 56 506.52 | -1.3% | -5.2% | -14.1% | 2.2% | 29.7% | 8.9% | 42 384.40 | 67 568.51 |
| RTS (Rusko) | 1 820.65 | 1 852.15 | 1 860.70 | -1.7% | -5.5% | -12.0% | -4.5% | 12.5% | -5.3% | 1 452.54 | 2 091.26 |
| ISE Nat. (Turecko) | 45 264.96 | 45 264.96 | 46 148.81 | 0.0% | -9.3% | -14.5% | 5.5% | 21.8% | 15.7% | 36 084.24 | 55 625.44 |
| CECE (Střed. Evropa) | 3 451.82 | 3 476.01 | 3 473.34 | -0.7% | -5.4% | -14.8% | 2.6% | 20.7% | 2.9% | 2 746.34 | 4 115.74 |

Nejziskovější / nejztrátovější akcie – USA, západní Evropa

| index | nejzisk. akcie | kurz | % zm. | nejztrát. akcie | kurz | % zm. |
|-------------|--------------------|----------|-------|---------------------|----------|-------|
| Dow Jones | Home Depot | \$34.30 | 1.5% | United Tech | \$72.94 | -2.4% |
| | Verizon Comms | \$41.71 | 1.5% | Exxon Mobil | \$83.15 | -1.6% |
| | Walt Disney Co | \$33.29 | 1.2% | Honeywell Intl | \$55.02 | -1.4% |
| | Alcoa Inc | \$34.60 | 0.8% | Hewlett-Packard | \$46.01 | -1.2% |
| | American Express | \$59.14 | 0.8% | Intel | \$23.89 | -0.9% |
| Nasdaq 100 | Foster Wheeler | \$100.31 | 7.7% | Infosys Technologie | \$44.50 | -4.5% |
| | UAL corp | \$42.84 | 5.9% | Expeditors | \$44.27 | -3.4% |
| | XM Satellite | \$11.28 | 5.9% | Patterson UTI | \$21.13 | -3.4% |
| | NVIDIA | \$47.33 | 5.4% | Logitech Int | \$25.78 | -3.0% |
| DJ Stoxx 50 | Gamin Ltd | \$102.50 | 4.9% | AutoDesk Inc | \$45.69 | -1.6% |
| | BHP Billiton (€p) | 1301.00 | 2.0% | E.ON (€) | 117.51 | -1.1% |
| | BASF (€) | 92.17 | 1.7% | ENI (€) | 23.64 | -1.1% |
| | Carrefour (€) | 48.79 | 1.6% | Tesco (€p) | 396.25 | -1.1% |
| | Nestle (Sfr) | 498.25 | 1.6% | BBVA (€) | 16.80 | -1.1% |
| DAX | BT Group (€p) | 312.00 | 1.5% | Barclays (€p) | 628.00 | -1.0% |
| | Bayer | €56.8 | 3.8% | Deutsche Postbank | €53.6 | -2.4% |
| | Volkswagen | €150.6 | 2.1% | Muenchner Re | €127.5 | -1.9% |
| | Henkel | €35.3 | 1.9% | E.ON | €117.5 | -1.1% |
| | BASF | €92.2 | 1.7% | MAN | €94.5 | -0.9% |
| CAC 40 | Fresenius Med | €35.5 | 0.7% | Deutsche Post | €20.5 | -0.9% |
| | Air France-KLM | €28.3 | 3.7% | Dexia | €19.6 | -1.6% |
| | Michelin | €88.1 | 3.0% | EdF | €70.4 | -0.7% |
| | Vallourec | €182.6 | 2.7% | Renault | €94.3 | -0.6% |
| | Arcelor Mittal | €42.3 | 2.6% | Total | €52.5 | -0.4% |
| FTSE 100 | Cap Gemini | €45.4 | 2.5% | Pemod-Ricard | €152.0 | -0.3% |
| | Ladbrokes | £p395.5 | 3.2% | Barrat Developmnet | £p909.0 | -3.2% |
| | BHP Billiton | £p1301.0 | 2.0% | Ex perian group | £p492.5 | -2.5% |
| | International Powe | £p409.0 | 1.6% | Intercont Hotels | £p1006.0 | -2.3% |
| | British Airways | £p401.5 | 1.5% | Drax group | £p620.0 | -2.3% |
| | BT Group | £p312.0 | 1.5% | Marks & Spencer | £p585.5 | -2.3% |

Hlavní indexy + 20denní klouzavý průměr



Střední a východní Evropa

| | 21.8. | 20.8. | 1 den | 1 týden | 1 měsíc | rok 2007 |
|---------------------------|--------|--------|-------|---------|---------|----------|
| Egis (HUF) | 21 695 | 21 190 | 2.4% | -0.5% | -7.7% | -18.7% |
| Gedeon Richter (HUF) | 35 570 | 35 100 | 1.3% | -5.9% | -6.4% | -16.7% |
| Pliva (HRK) | 800 | 795 | 0.6% | -1.2% | -3.6% | -2.4% |
| Krka (€) | 1 120 | 1 109 | 1.0% | -3.2% | 9.4% | 39.2% |
| Eesti Telekom (Kr.) | 7.70 | 7.63 | 0.9% | -3.0% | -5.3% | -8.3% |
| Matav (HUF) | 911 | 892 | 2.1% | -3.1% | -7.0% | -14.1% |
| Telecom Austria (€) | 18.06 | 18.15 | -0.5% | 0.6% | -4.6% | -13.5% |
| TPSA (PLN) | 20.7 | 20.6 | 0.5% | -1.4% | -13.5% | -16.3% |
| LUKOIL (USD) | 71.90 | 73.20 | -1.8% | -5.9% | -15.4% | -18.2% |
| MOL (HUF) | 25 200 | 25 220 | -0.1% | -3.7% | -13.6% | 17.3% |
| OMV (€) | 43.00 | 43.40 | -0.9% | -5.5% | -10.1% | -0.7% |
| PKN Orlen (PLN) | 53.2 | 54.0 | -1.4% | -2.1% | -5.8% | 6.9% |
| Bank Austria Credit.(€) | 140.00 | 140.00 | 0.0% | 0.0% | -4.1% | 16.9% |
| Bank BPH (PLN) | 879.5 | 862.0 | 2.0% | -3.4% | -7.2% | -6.4% |
| POWSZ. KASA (PLN) | 49.2 | 50.3 | -2.2% | -5.5% | -13.4% | 2.4% |
| OTP Bank (HUF) | 8 500 | 8 553 | -0.6% | -12.2% | -21.3% | -3.4% |
| Pekao (PLN) | 234.0 | 231.7 | 1.0% | -3.5% | -9.1% | -0.8% |
| Raiffeisen Intl. Bank (€) | 103.4 | 106.6 | -3.0% | -4.4% | -13.0% | -13.5% |

Dnešní očekávané události

11:00 EC: nové průmyslové zakázky (y/y, červen) 12,4% ↑

Konsensus