

Akciové trhy – denní zpráva

ČESKÝ AKCIOVÝ TRH

20. SRPNA 2007

	17.8.				16.8.	15.8.	% změna za					Obrat (mil. Kč)	Roční	
	open	high	low	close	close	close	1 den	1 týden	1 měsíc	1 rok	rok 2007		minimum	maximum
PX	1 657.6	1 695.6	1 630.9	1 688.1	1 653.2	1 749.7	2.1%	-3.6%	-8.9%	18.3%	6.2%	11 173	1 389.3	1 903.8
CME	1 584	1 685	1 582	1 669	1 621.0	1 765.0	3.0%	-9.5%	-18.5%	32.6%	14.2%	244.6	1 253.0	2 163.0
Telefonica O2 CR	568.5	575.8	564.2	572.10	570.1	576.8	0.4%	-0.9%	-2.6%	22.9%	20.2%	1132.6	437.3	622.8
ČEZ	993.0	1 038.6	991.0	1 038.00	995.6	1 076.0	4.3%	-2.3%	-4.5%	27.2%	8.1%	3367.3	742.2	1 142.0
ECM	1 528.0	1 596.0	1 529.0	1 589.00	1 546.0	1 638.0	2.8%	-4.0%	-13.2%	#N/A	11.0%	87.9	#N/A	#N/A
Erste Bank	1 396	1 463	1 368	1 425	1 412	1 507	0.9%	-4.6%	-12.1%	8.9%	-11.0%	1217.4	1 290	1 741
Komerční banka	3 756	3 842	3 621	3 801	3 766	3 952	0.9%	-5.4%	-9.3%	12.5%	22.7%	1850.0	3 076	4 249
Orco Pr. Group	2 693	2 840	2 685	2 814	2 695	2 878	4.4%	-6.4%	-13.7%	15.2%	2.1%	248.3	2 441	3 706
PEGAS	707	716	685	704	707	760	-0.4%	-7.1%	-14.0%	#N/A	-6.5%	161.2	#N/A	#N/A
Philip Morris CR	8 920	9 000	8 840	8 991	8 966	9 131	0.3%	-3.1%	-14.5%	-17.1%	-17.1%	21.3	8 873	11 976
Unipetrol	259.0	275.0	256.0	274.30	260.3	280.9	5.4%	-1.0%	-9.7%	32.0%	17.1%	477.3	184.7	309.0
Zentiva	1 158	1 189	1 149	1 183	1 159.0	1 211.0	2.1%	-2.9%	-16.7%	5.0%	-6.7%	712.2	1 133.0	1 548.0

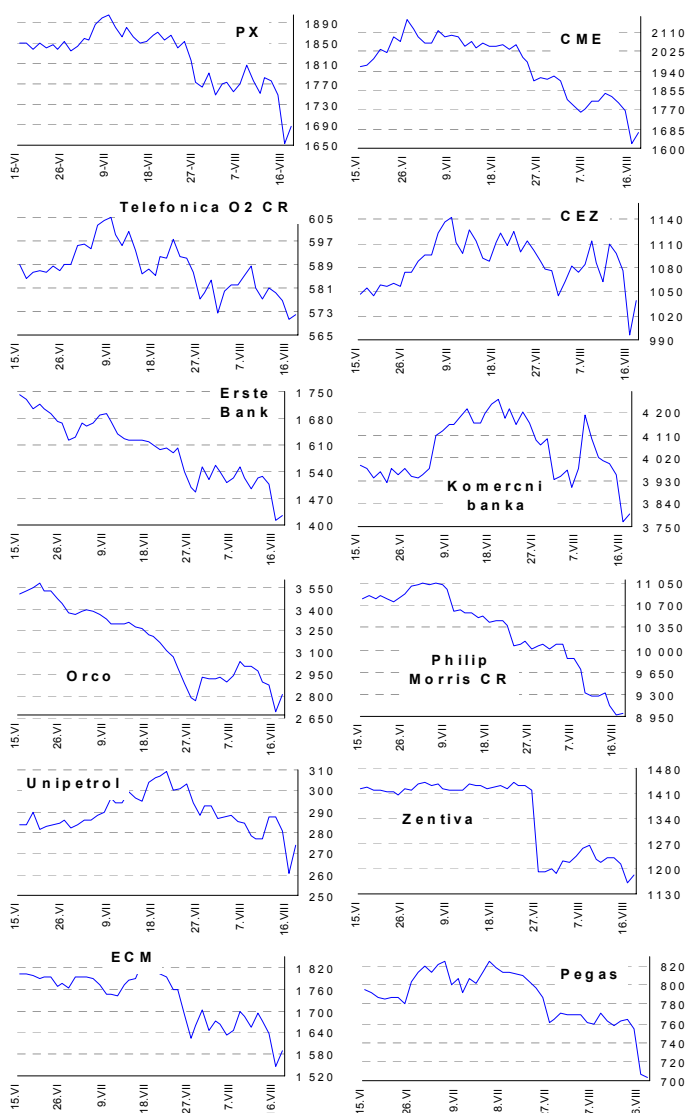
ZPRÁVY A KOMENTÁŘE

Poslaneční rebelové by měli zítra podpořit návrh daňové reformy

Český premiér Mirek Topolánek se údajně dohodl s rebelujícími poslanci Vlastimilem Tlustým, Janem Schwippelem a Jurajem Ranincem z ODS na způsobu jak podpořit návrh reformy daní všemi 81 poslanci ODS. Změny budou zřejmě uskutečněny v Senátu tak, aby pokles slev na daních nevedl mezi roky 2008 a 2009 ke zvýšení daně z příjmů fyzických osob, týkající se velké části populace. (Právo).

Konečné hlasování se bude konat zítra a zdá se, že daňová reforma projde. Reforma počítá, kromě jiného, s postupným snižováním daně z příjmu právnických osob z 24% na 19%, ale také s růstem zdaňovacího základu. Celková úspora na daních má být více méně neutrální/lehce pozitivní a tedy i s neutrálním/lehce pozitivním dopadem na valuaci společností. (Petr Bártek +420 224 995 227)

GRAFY AKCIÍ A INDEXU PX



Akcie	Doporučení	12M cíl. cena	Datum
CME	Akumulovat	97.8 USD	31.1.07
ČEZ	Držet	1 045 Kč	8.6.07
Telefonica O2 CR	Držet	620 Kč	31.7.07
Komerční banka	Akumulovat	4 400 Kč	5.5.07
Orco	Držet	3 690 Kč	28.3.07
Unipetrol	V revizi		V revizi
Zentiva	Kupovat	1 520 Kč	16.8.07
Philip Morris CR	Redukovat	9 655 Kč	12.6.07
ECM	Akumulovati	2 160 Kč	14.6.07
Pegas	Držet	849 Kč	3.7.07

Česká spořitelna, a.s., Na Perštýně 1, Praha 1

Akcie prodej: Jan Korb, tel: +420/224 995 490; Michal Tobiáš, tel: +420/224 995 491; Pavel Krabička On-line obchodování s CP: www.brokerjet.cz

Analýza: Jakub Židoň, tel: +420/224 995 340, email: JZidon@csas.cz, Petr Bártek, tel: +420/224 995 227, Radim Kramule, tel: +420/224 995 213

Důležitá upozornění (tzv. „disclaimer“), včetně případného konfliktu zájmů, dle Vyhlášky o poctivé prezentaci investičních doporučení (114/2006 Sb.) jsou k dispozici na webových stránkách tvůrce tohoto dokumentu – odboru Ekonomických a strategických analýz České spořitelny www.csas.cz/analýza. Přímý odkaz na dokument s důležitými upozorněními je: www.csas.cz/analýza/upozorneni. Historie vydaných investičních doporučení je k dispozici v Měsíčních strategických, které jsou dostupné na výše uvedené webové adrese.

Akciové trhy – denní zpráva

ZAHRA NIČNÍ AKCIOVÉ TRHY

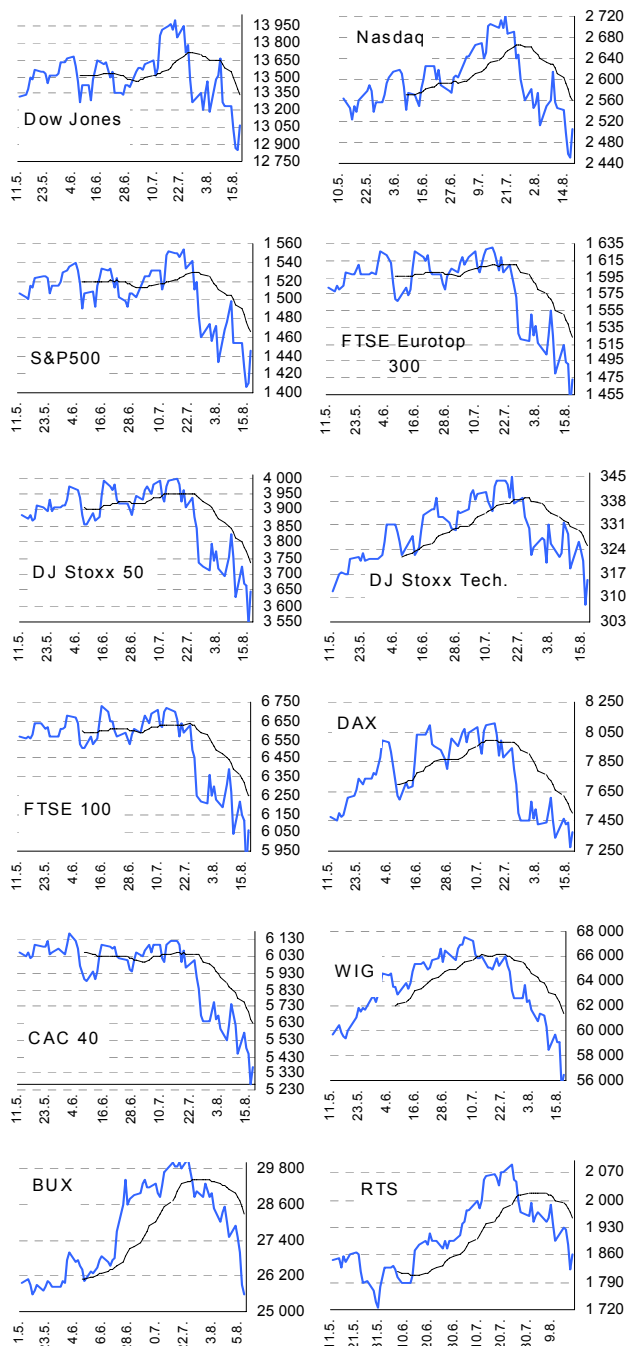
20. srpna 2007

Index	17.8.	16.8.	15.8.	% změna za					Vývoj v roce 2007	Roční	
				1 den	1 týden	1 měsíc	6 měsíců	1 rok		minimum	maximum
Dow Jones IA	13 079.08	12 845.78	12 861.47	1.8%	-1.2%	-6.4%	2.4%	15.4%	4.9%	11 284.05	14 000.41
Nasdaq Composite	2 505.03	2 451.07	2 458.83	2.2%	-1.6%	-7.6%	0.3%	16.1%	3.7%	2 134.66	2 720.04
S&P 500	1 445.94	1 411.27	1 406.70	2.5%	-0.5%	-6.7%	-0.7%	11.4%	1.9%	1 292.99	1 553.08
FTSE Eurotop 300	1 473.49	1 440.81	1 491.79	2.3%	-0.4%	-9.2%	-4.6%	8.3%	-0.7%	1 349.51	1 630.32
DJ Stoxx 50	3 642.63	3 546.67	3 665.72	2.7%	0.3%	-8.5%	-4.8%	4.1%	-1.5%	3 454.04	3 998.93
DJ Stoxx Technology	314.95	308.16	320.54	2.2%	-1.1%	-8.1%	1.6%	9.1%	2.4%	277.93	344.87
FTSE 100	6 064.20	5 858.90	6 109.30	3.5%	0.4%	-8.9%	-5.5%	2.8%	-2.5%	5 798.30	6 732.40
DAX Xetra	7 378.29	7 270.07	7 445.90	1.5%	0.5%	-8.2%	6.1%	26.5%	11.8%	5 773.72	8 105.69
CAC 40	5 363.63	5 265.47	5 442.72	1.9%	-1.6%	-12.1%	-6.1%	4.3%	-3.2%	5 058.31	6 168.15
BUX (Maďarsko)	25 558.16	25 894.59	27 017.42	-1.3%	-7.1%	-14.4%	5.4%	17.0%	2.9%	21 355.07	30 118.12
WIG (Polsko)	56 506.52	55 510.57	59 123.73	1.8%	-3.2%	-13.1%	5.0%	31.5%	9.8%	42 384.40	67 568.51
RTS (Rusko)	1 860.70	1 820.30	1 886.83	2.2%	-1.9%	-9.5%	-1.9%	12.9%	-3.2%	1 452.54	2 091.26
ISE Nat. (Turecko)	46 576.86	44 473.30	47 714.12	4.7%	-5.3%	-9.8%	6.7%	22.9%	19.1%	36 084.24	55 625.44
CECE (Střed. Evropa)	3 473.34	3 390.21	3 596.24	2.5%	-4.8%	-13.8%	3.7%	21.4%	3.5%	2 746.34	4 115.74

Nejziskovější / nejztrátovější akcie – USA, západní Evropa

index	nejzisk. akcie	kurz	% zm.	nejztrát. akcie	kurz	% zm.
Dow Jones	Exxon Mobil	\$84.14	4.3%	E du Pont	\$47.31	-1.4%
	Alcoa Inc	\$33.29	4.3%	McDonald's	\$47.57	-1.0%
	United Tech	\$73.82	3.9%	General Motors	\$30.55	-0.7%
	Boeing	\$95.93	3.4%	Caterpillar	\$72.64	-0.5%
	JPMorgan Chase	\$47.01	3.4%	Wal-Mart	\$43.49	-0.0%
Nasdaq 100	Rsch In Motion	\$220.52	11.4%	Costco Wholesale	\$58.37	-1.5%
	Millicom Int	\$77.63	11.2%	Liberty Media	\$18.08	-1.1%
	Whole Foods Mkt	\$44.30	7.6%	Ex pedia	\$27.81	-0.7%
	Akamai Technolo	\$30.51	6.3%	Cintas	\$35.37	-0.7%
	NVIDIA	\$45.08	5.9%	Max im Integrated	\$30.06	-0.3%
DJ Stoxx 50	DaimlerChrysler (€)	0.00	0.0%	Tesco (€p)	403.50	-0.1%
	Royal Bk of Sc.(€p)	575.50	6.0%	BASF (€)	90.08	0.0%
	Barclays (€p)	639.50	5.7%	Diageo (€p)	995.50	0.3%
	Aviva (€p)	705.00	5.5%	Roche Holding (SFr)	206.30	0.5%
	ABN AMRO (€)	33.57	5.4%	Carrefour (€)	47.78	0.6%
DAX	DaimlerChrysler	€0.0	0.0%	Continental	€89.2	-0.4%
	Commerzbank	€30.1	4.0%	MAN	€95.4	-0.3%
	Hypo Real Estate I	€39.0	3.9%	Deutsche Post	€20.5	0.0%
	Deutsche Postban	€54.0	3.9%	BASF	€90.1	0.0%
	Allianz	€158.0	3.5%	Henkel	€34.9	0.3%
CAC 40	Unibail-Rodamco	€170.0	5.3%	EADS	€19.8	-2.6%
	BNP Paribas	€78.2	4.7%	Schneider El.	€89.3	-1.9%
	AXA	€29.0	4.5%	Saint Gobain	€77.3	-1.5%
	SocGen	€118.2	3.8%	Michelin	€83.5	-0.9%
	Credit Agr.	€27.3	3.7%	Lagardere Gr.	€56.8	-0.7%
FTSE 100	Standard Charter	£p1560.0	8.0%	Imperial Chemical	£p616.0	-0.2%
	Northem Rock	£p709.5	7.7%	Tesco	£p403.5	-0.1%
	Lonmin	£p2974.0	6.5%	Whitbread	£p1452.0	0.0%
	ICAP	£p484.5	6.5%	Vedanta	£p1554.0	0.0%
	Schroders	£p1051.0	6.2%	Standard life	£p305.5	0.0%

Hlavní indexy + 20denní klouzavý průměr



Střední a východní Evropa

	17.8.	16.8.	1 den	1 týden	1 měsíc	rok 2007
Egis (HUF)	21 190	20 610	2.8%	-0.5%	-7.1%	-20.6%
Gedeon Richter (HUF)	35 100	35 800	-2.0%	-3.2%	-8.0%	-17.8%
Pliva (HRK)	795	810	-1.9%	0.6%	1.1%	-3.0%
Krka (€)	1 078	1 130	-4.6%	-6.7%	8.2%	34.0%
Eesti Telekom (Kr.)	7.63	7.70	-0.9%	-4.6%	-4.4%	-9.2%
Matav (HUF)	892	920	-3.0%	-6.7%	-9.4%	-15.8%
Telecom Austria (€)	17.66	17.59	0.4%	-1.9%	-7.1%	-15.4%
TPSA (PLN)	20.6	20.1	2.7%	-0.5%	-10.2%	-16.7%
LUKOIL (USD)	73.20	72.35	1.2%	-1.5%	-13.8%	-16.8%
MOL (HUF)	25 220	25 605	-1.5%	-4.8%	-14.4%	17.4%
OMV (€)	43.00	43.00	0.0%	0.2%	-8.3%	-0.7%
PKN Orlen (PLN)	51.9	51.8	0.1%	-2.2%	-11.0%	4.2%
Bank Austria Credit.(€)	136.00	139.99	-2.9%	-3.5%	-6.8%	13.5%
Bank BPH (PLN)	881.0	880.0	0.1%	-2.1%	-6.8%	-6.3%
POWSZ. KASA (PLN)	50.2	48.4	3.7%	-2.0%	-11.8%	4.6%
OTP Bank (HUF)	8 553	8 600	-0.5%	-12.1%	-20.4%	-2.8%
Pekao (PLN)	233.2	230.0	1.4%	-3.0%	-7.1%	-1.2%
Raiffeisen Intl. Bank (€)	103.6	103.0	0.6%	-5.3%	-15.2%	-13.3%

Dnešní očekávané události

Konsensus