

Akciové trhy – denní zpráva

ČESKÝ AKCIOVÝ TRH

17. SRPNA 2007

	16.8.				15.8.	14.8.	% změna za					Obrot (mil. Kč)	Roční	
	open	high	low	close	close	close	1 den	1 týden	1 měsíc	1 rok	rok 2007		minimum	maximum
PX	1 728.8	1 728.8	1 652.0	1 653.2	1 749.7	1 775.1	-5.5%	-6.8%	-10.7%	15.9%	4.0%	10 454	1 389.3	1 903.8
CME	1 687	1 760	1 611	1 621	1 765.0	1 800.0	-8.2%	-10.3%	-21.5%	25.8%	10.9%	198.9	1 253.0	2 163.0
Telefonica O2 CR	571.8	583.9	561.5	570.10	576.8	579.3	-1.2%	-1.9%	-2.7%	22.7%	19.8%	1360.4	437.3	622.8
ČEZ	1 046.0	1 076.0	995.0	995.60	1 076.0	1 098.0	-7.5%	-8.2%	-8.7%	21.8%	3.7%	3348.2	742.2	1 142.0
ECM	1 607.0	1 615.0	1 514.0	1 546.00	1 638.0	1 674.0	-5.6%	-8.2%	-13.6%	#N/A	8.0%	110.0	#N/A	#N/A
Erste Bank	1 487	1 486	1 387	1 412	1 507	1 528	-6.3%	-7.4%	-12.9%	8.0%	-11.8%	1156.5	1 290	1 741
Komerční banka	3 888	3 960	3 764	3 766	3 952	3 998	-4.7%	-8.1%	-9.4%	12.7%	21.5%	895.3	3 076	4 249
Orco Pr. Group	2 833	2 824	2 678	2 695	2 878	2 898	-6.4%	-10.5%	-17.6%	10.1%	-2.2%	244.2	2 441	3 706
PEGAS	746	744	703	707	754	765	-6.2%	-7.2%	-14.2%	#N/A	-6.1%	146.9	#N/A	#N/A
Philip Morris CR	9 015	9 110	8 800	8 966	9 131	9 315	-1.8%	-3.9%	-14.8%	-16.1%	-17.3%	55.7	8 873	11 976
Unipetrol	276.6	276.1	260.0	260.30	280.9	287.5	-7.3%	-6.1%	-11.7%	25.0%	11.1%	359.1	184.7	309.0
Zentiva	1 194	1 212	1 135	1 159	1 211.0	1 230.0	-4.3%	-5.5%	-19.0%	2.2%	-8.6%	572.7	1 133.0	1 548.0

ZPRÁVY A KOMENTÁŘE

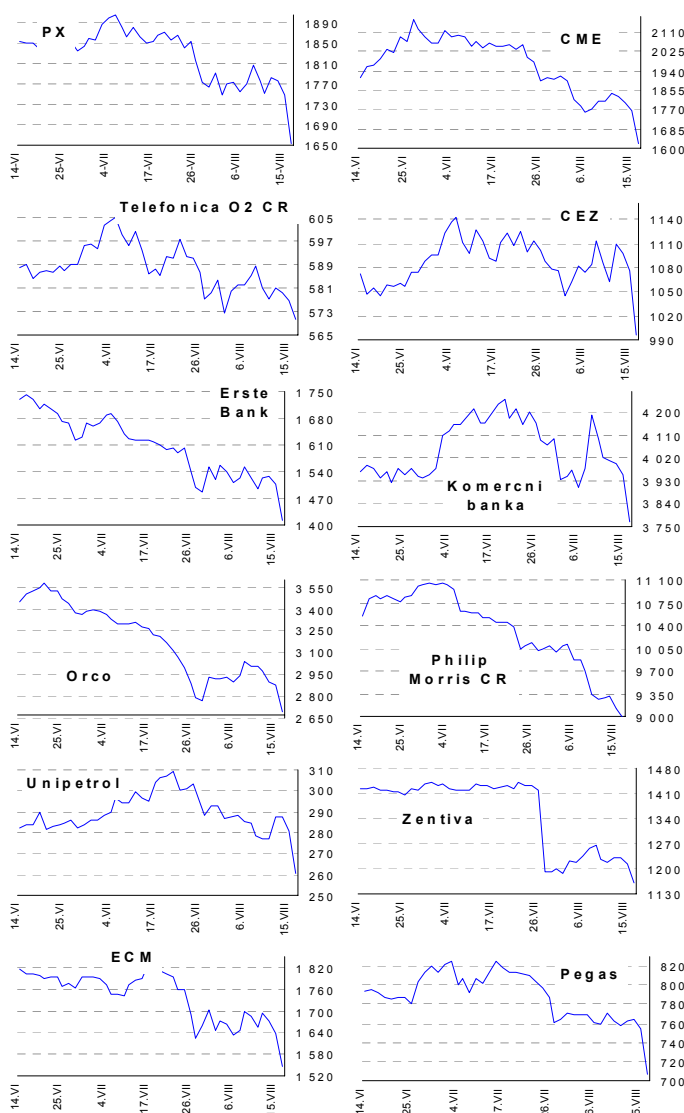
Pražská burza zažila největší pokles za posledních 15 měsíců

PX index uzavřel o 5.52 % níže, jelikož všechny blue-chip akcie padaly v reakci na celkovou atmosféru na trzích. Pražská burza proto zažila nejstrmější pád v posledních 15ti měsících a zaznamenala nejnižší hodnotu od poloviny března. Kapitálové trhy ve světě byly ovlivněny krizí amerického hypotečního trhu. (Bloomberg)

ČEZ chce vymoci 34 mil. USD z nezaplacených účtů v bulharsku

ČEZ se pokouší vymoci 34 mil. USD nezaplacených účtů od průmyslových spotřebitelů a domácností v Bulharsku. Připomínáme, že tři distributoři v západním Bulharsku jsou ČEZem kontrolováni. (Bloomberg)

GRAFY AKCIÍ A INDEXU PX



Akcie	Doporučení	12M cíl. cena	Datum
CME	Akumulovat	97.8 USD	31.1.07
ČEZ	Držet	1 045 Kč	8.6.07
Telefonica O2 CR	Držet	620 Kč	31.7.07
Komerční banka	Akumulovat	4 400 Kč	5.5.07
Orco	Držet	3 690 Kč	28.3.07
Unipetrol	V revizi		V revizi
Zentiva	Kupovat	1 520 Kč	16.8.07
Philip Morris CR	Redukovat	9 655 Kč	12.6.07
ECM	Akumulovati	2 160 Kč	14.6.07
Pegas	Držet	849 Kč	3.7.07

Česká spořitelna, a.s., Na Perštýně 1, Praha 1

Akcie prodej: Jan Korb, tel: +420/224 995 490; Michal Tobiáš, tel: +420/224 995 491; Pavel Krabička On-line obchodování s CP: www.brokerjet.cz

Analýza: Jakub Židoň, tel: +420/224 995 340, email: JZidon@csas.cz, Petr Bártek, tel: +420/224 995 227, Radim Kramule, tel: +420/224 995 213

Důležitá upozornění (tzv. „disclaimer“), včetně případného konfliktu zájmů, dle Vyhlášky o poctivé prezentaci investičních doporučení (114/2006 Sb.) jsou k dispozici na webových stránkách tvůrce tohoto dokumentu – odboru Ekonomických a strategických analýz České spořitelny www.csas.cz/analýza. Přímý odkaz na dokument s důležitými upozorněními je: www.csas.cz/analýza/upozorneni. Historie vydaných investičních doporučení je k dispozici v Měsíčních strategích, které jsou dostupné na výše uvedené webové adrese.

Akciové trhy – denní zpráva

ZAHRA NIČNÍ AKCIOVÉ TRHY

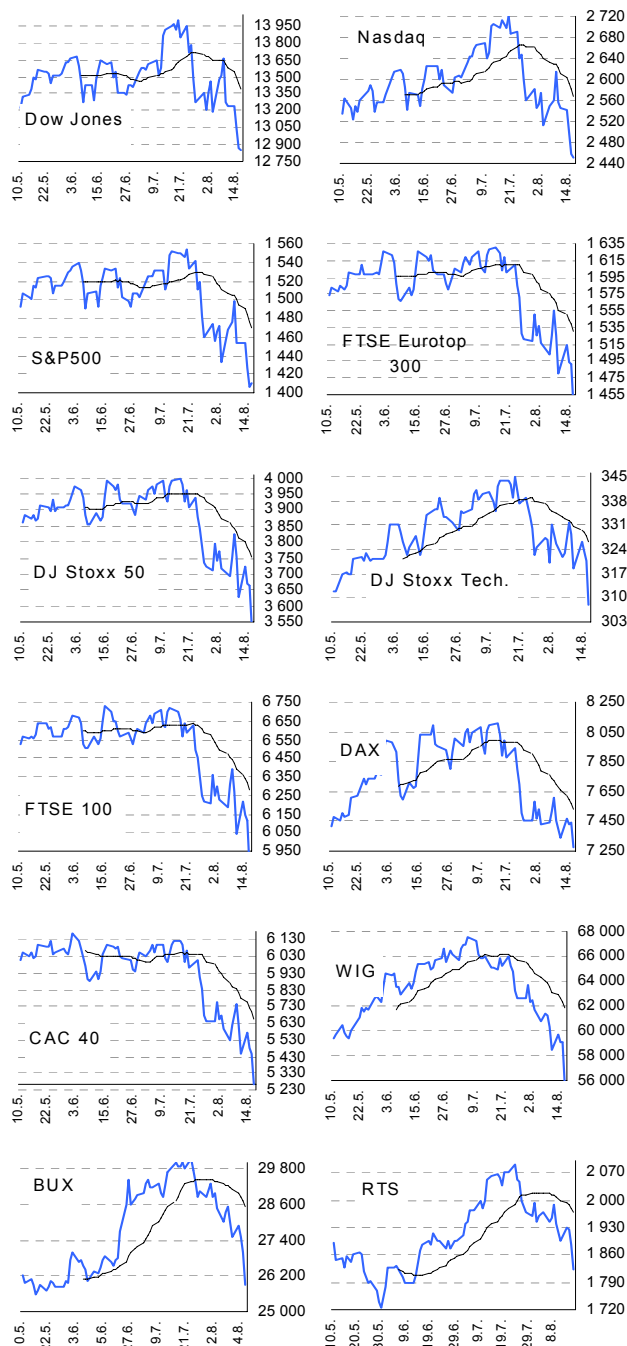
17. srpna 2007

Index	16.8.	15.8.	14.8.	% změna za					Vývoj v roce 2007	Roční	
				1 den	1 týden	1 měsíc	6 měsíců	1 rok		minimum	maximum
Dow Jones IA	12 845.78	12 861.47	13 028.92	-0.1%	-3.2%	-7.9%	0.6%	13.4%	3.1%	11 284.05	14 000.41
Nasdaq Composite	2 451.07	2 458.83	2 499.12	-0.3%	-4.1%	-9.1%	-1.8%	14.0%	1.5%	2 134.66	2 720.04
S&P 500	1 411.27	1 406.70	1 426.54	0.3%	-2.9%	-8.9%	-3.0%	8.9%	-0.5%	1 292.99	1 553.08
FTSE Eurotop 300	1 440.81	1 491.79	1 494.64	-3.4%	-5.6%	-11.6%	-6.7%	6.0%	-2.9%	1 349.51	1 630.32
DJ Stoxx 50	3 546.67	3 665.72	3 668.03	-3.2%	-5.5%	-11.3%	-7.3%	1.4%	-4.1%	3 454.04	3 998.93
DJ Stoxx Technology	308.16	320.54	323.39	-3.9%	-6.2%	-10.4%	-0.6%	8.6%	0.2%	277.93	344.87
FTSE 100	5 858.90	6 109.30	6 143.50	-4.1%	-6.6%	-12.5%	-8.7%	-0.6%	-5.8%	5 798.30	6 732.47
DAX Xetra	7 270.07	7 445.90	7 425.07	-2.4%	-2.5%	-10.3%	4.5%	25.1%	10.2%	5 773.72	8 105.69
CAC 40	5 265.47	5 442.72	5 478.66	-3.3%	-6.4%	-14.0%	-7.8%	2.5%	-5.0%	5 058.31	6 168.15
BUX (Maďarsko)	25 894.59	27 017.42	27 485.14	-4.2%	-7.7%	-13.7%	6.7%	18.8%	4.2%	21 355.07	30 118.12
WIG (Polsko)	55 510.57	59 123.73	59 123.73	-6.1%	-8.0%	-14.7%	3.1%	27.9%	7.9%	42 384.40	67 568.51
RTS (Rusko)	1 820.30	1 886.83	1 925.79	-3.5%	-6.1%	-11.9%	-4.0%	10.0%	-5.3%	1 452.54	2 091.26
ISE Nat. (Turecko)	44 473.30	47 714.12	49 880.90	-6.8%	-11.0%	-14.1%	1.9%	15.7%	13.7%	36 084.24	55 625.44
CECE (Střed. Evropa)	3 390.21	3 596.24	3 650.72	-5.7%	-9.6%	-16.2%	1.2%	17.7%	1.1%	2 746.34	4 115.74

Nejziskovější / nejztrátovější akcie – USA, západní Evropa

index	nejzisk. akcie	kurz	% zm.	nejztrát. akcie	kurz	% zm.
Dow Jones	JPMorgan Chase	\$45.47	5.7%	Alcoa Inc	\$31.92	-5.3%
	Citigroup	\$47.55	4.3%	Boeing	\$92.74	-2.9%
	Walt Disney Co	\$32.58	2.7%	Caterpillar	\$73.00	-2.6%
	American Express	\$58.17	2.5%	General Motors	\$30.77	-2.4%
	E I du Pont	\$48.00	2.3%	Home Depot	\$32.82	-1.6%
	Netwk Appliance	\$25.27	4.6%	Akamai Technologie	\$28.70	-9.6%
Nasdaq 100	Intuit Inc	\$29.05	3.0%	Liberty Global	\$38.97	-6.1%
	Staples	\$23.27	2.9%	Millicom Int	\$69.84	-6.0%
	Ross Stores Inc	\$26.76	2.5%	Sirius Satellite	\$2.71	-5.9%
	Vertex Pharmaceu	\$35.73	2.4%	Sepracor	\$25.94	-5.8%
DJ Stoxx 50	DaimlerChrysler (€)	0.00	0.0%	Anglo American (€p)	2470.00	-9.4%
	UniCredito Italiano	5.88	0.0%	BHP Billiton (€p)	1183.00	-7.3%
	Assicurazioni Gen	29.00	0.0%	Rio Tinto	2929.00	-7.0%
	ENI (€)	23.31	0.0%	ABN AMRO (€)	31.85	-6.0%
DAX	Allianz (€)	152.64	-0.9%	Vodafone (€p)	149.60	-5.1%
	DaimlerChrysler	€0.0	0.0%	TUI	€17.5	-8.3%
	RWE	€80.5	-0.7%	Deutsche Borse	€74.7	-7.2%
	Volkswagen	€145.7	-0.7%	MAN	€95.8	-6.4%
CAC 40	Allianz	€152.6	-0.9%	Continental	€89.6	-5.0%
	Muenchner Re	€128.2	-1.0%	Adidas-Salomon	€41.5	-4.1%
	Alcatel-Lucent	€7.7	0.0%	Vallourec	€171.9	-7.9%
	Vivendi Universal	€28.5	0.0%	Arcelor Mittal	€39.6	-6.3%
FTSE 100	L'Oreal	€83.1	-1.1%	Cap Gemini	€42.8	-6.1%
	Dexia	€19.2	-1.3%	Unibail-Rodamco	€161.5	-5.9%
	France Telecom	€20.6	-1.3%	Air Liquide	€88.5	-5.2%
	Punch tavens	€p987.5	0.0%	Antofagasta	€p608.0	-11.0%
Standard life	Resolution	€p602.0	0.0%	Lonmin	€p2792.0	-9.4%
	Vedanta	€p1498.0	0.0%	Anglo American	€p2470.0	-9.4%
	Whitbread	€p1447.0	0.0%	Kazakhmys	€p1071.0	-8.5%
	Man Group PLC	€p446.8	-8.3%			

Hlavní indexy + 20denní klouzavý průměr



Střední a východní Evropa

	16.8.	15.8.	1 den	1 týden	1 měsíc	rok 2007
Egis (HUF)	20 610	21 650	-4.8%	-7.1%	-10.1%	-22.8%
Gedeon Richter (HUF)	35 800	36 805	-2.7%	-3.5%	-5.8%	-16.2%
Pliva (HRK)	810	810	0.0%	2.5%	-2.4%	-1.2%
Krka (€)	1 130	1 157	-2.4%	-5.4%	13.1%	40.4%
Eesti Telekom (Kr.)	7.70	7.89	-2.4%	-4.2%	-3.1%	-8.3%
Matav (HUF)	920	930	-1.1%	-4.2%	-7.0%	-13.2%
Telecom Austria (€)	17.59	17.95	-2.0%	-6.1%	-8.9%	-15.8%
TPSA (PLN)	20.1	21.0	-4.5%	-5.0%	-12.8%	-19.0%
LUKOIL (USD)	72.35	74.70	-3.1%	-6.5%	-14.3%	-17.7%
MOL (HUF)	25 605	26 250	-2.5%	-4.3%	-13.8%	19.2%
OMV (€)	43.00	45.51	-5.5%	-5.5%	-10.7%	-0.7%
PKN Orlen (PLN)	51.8	54.4	-4.7%	-3.5%	-13.7%	4.1%
Bank Austria Credit.(€)	139.99	140.00	-0.0%	-1.8%	-4.4%	16.9%
Bank BPH (PLN)	880.0	910.0	-3.3%	-4.3%	-5.4%	-6.4%
POWSZ. KASA (PLN)	#N/A	#N/A	#N/A	#N/A	#N/A	#N/A
OTP Bank (HUF)	8 600	9 320	-7.7%	-14.3%	-20.7%	-2.3%
Pekao (PLN)	230.0	242.5	-5.2%	-8.7%	-8.7%	-2.5%
Raiffeisen Intl. Bank (€)	103.0	108.2	-4.8%	-9.1%	-15.0%	-13.8%

Dnešní očekávané události

Konsensus