

Akciové trhy – denní zpráva

ČESKÝ AKCIOVÝ TRH

16. SRPNA 2007

	15.8.				14.8.	13.8.	% změna za					Obrot (mil. Kč)	Roční	
	open	high	low	close	close	close	1 den	1 týden	1 měsíc	1 rok	rok 2007		minimum	maximum
PX	1 760.6	1 764.3	1 741.3	1 749.7	1 775.1	1 783.6	-1.4%	-3.2%	-6.1%	23.9%	10.1%	4 892	1 389.3	1 903.8
CME	1 743	1 799	1 753	1 765	1 800.0	1 827.0	-1.9%	-2.2%	-13.5%	36.0%	20.7%	42.7	1 253.0	2 163.0
Telefonica O2 CR	576.7	580.0	575.0	576.80	579.3	581.1	-0.4%	-2.0%	-2.8%	24.0%	21.2%	394.0	437.3	622.8
ČEZ	1 091.0	1 107.0	1 065.0	1 076.00	1 098.0	1 110.0	-2.0%	-3.3%	-3.3%	34.5%	12.1%	2193.3	742.2	1 142.0
ECM	1 649.0	1 645.0	1 625.0	1 638.00	1 674.0	1 693.0	-2.2%	-3.6%	-8.3%	#N/A	14.4%	24.9	#N/A	#N/A
Erste Bank	1 517	1 529	1 500	1 507	1 528	1 525	-1.4%	-3.0%	-7.1%	17.5%	-5.9%	170.1	1 290	1 741
Komerční banka	3 959	4 010	3 925	3 952	3 998	4 010	-1.2%	-5.6%	-4.9%	18.9%	27.5%	322.3	3 076	4 249
Orco Pr. Group	2 857	2 878	2 833	2 878	2 898	2 977	-0.7%	-5.4%	-13.0%	18.0%	4.5%	108.0	2 441	3 706
PEGAS	761	760	750	754	764	768	-1.3%	-2.3%	-7.4%	#N/A	0.1%	31.0	#N/A	#N/A
Philip Morris CR	9 240	9 230	9 100	9 131	9 315	9 280	-2.0%	-5.8%	-13.7%	-16.3%	-15.8%	41.9	8 873	11 976
Unipetrol	284.1	284.0	279.3	280.90	287.5	287.4	-2.3%	0.8%	-5.3%	36.5%	19.9%	72.3	184.7	309.0
Zentiva	1 214	1 229	1 205	1 211	1 230.0	1 230.0	-1.5%	-4.3%	-15.5%	6.5%	-4.5%	134.5	1 127.0	1 548.0

ZPRÁVY A KOMENTÁŘE

ČEZ: Výsledky a prezentace bez překvapení

ČEZ oznámil nižší tržby než bylo naše očekávání a tržní konsensus (83.1 miliard Kč versus očekávání trhu 84.0 miliard Kč a naše očekávání 83.9 miliard Kč), zatímco všechna ostatní čísla byla lehce nad průměrným očekáváním trhu. Čistý zisk byl bez minorit dosáhl 20.5 miliard Kč, zatímco očekávání bylo 19.9 miliard Kč. Celkově vzato tedy vidíme tyto výsledky pro ČEZ jako neutrální/lehce pozitivní. ČEZ znovu potvrzuje svůj celoroční výhled zisku a nemůžeme tedy očekávat žádné výrazné změny ke konci tohoto roku, jak to bylo obvyklé v minulých letech. Z toho důvodu držíme naše současné doporučení a cílovou cenu 1,045,- Kč. Pokud se podíváme na výsledky podrobněji, je zde pár zajímavých věcí: relativně vysoký vzrůst nákladů na palivo díky o 24% vyšší produkci v dražších uhelných elektrárnách, zatímco produkce v jaderných elektrárnách poklesla o 13.3 % meziročně. Důvodem byla částečně neplánovaná odstávka jaderné elektrárny Temelín, přičemž problémy Temelína s palivem by mohly přetrvávat i v budoucnu. Stejně jako v prvním čtvrtletí, distribuční část byla ovlivněna nízkou spotřebou elektřiny (pouze 0.36% nárůst y/y, zatímco očistěno o klimatické vlivy dokonce spadla o 3.2 % !!) a také díky problémům na Balkáně (z důvodu vyšších nákupních tarifů v Q1 v Rumunsku a také kvůli teplé zimě, která způsobila pokles prodeje koncovým zákazníkům v Bulharsku o 5 %). ČEZ prohlásil, že prioritou zůstávají další akvizice v zahraničí, žádné extra dividendy nebo pokračování v odkupu akcií. Ale žádná akvizice v tomto momentě není na pořadu dne. (Jakub Židoň +420 224 995 340)

ČEZ: Druhá plánovaná výměna paliva na 1. reaktoru letos

První reaktor Temelína bude odpojen od sítě do října, kvůli výměně paliva. Připomínáme, že na začátku roku 2007 umístili technici čtvrtinu zdokonalených článků v první jednotce reaktoru. V červnu vyměnili to samé množství paliva také ve druhé jednotce. Toto je plánovaná odstávka; proto by neměla mít dopad cenu akcií. Uvidíme, zda se problémy s palivem vyřeší výměnou dodavatele paliva v roce 2009 (kdy bude Westinghouse vyměněn za ruský TVEL) nebo ne. (Jakub Židoň +420 224 995 340)

Orco: Další akvizice Endurance Fond

Colliers International oznámil, že prodal kancelářskou budovu Raiffeisen Ingatlan Arena Corner v Budapešti Endurance Fondu, vlastněného společností ORCO, za 60 mil. EUR. Osmipatrový tří-věžový komplex má 28 tis. čtverečních metrů k pronájmu. (Bloomberg)

Jelikož nemáme k dispozici další informace, vidíme tuto zprávu pro Orco jako neutrální. (Petr Bártek +420 224 995 227)

ECM vybuduje nákupní centrum ve Zlíně

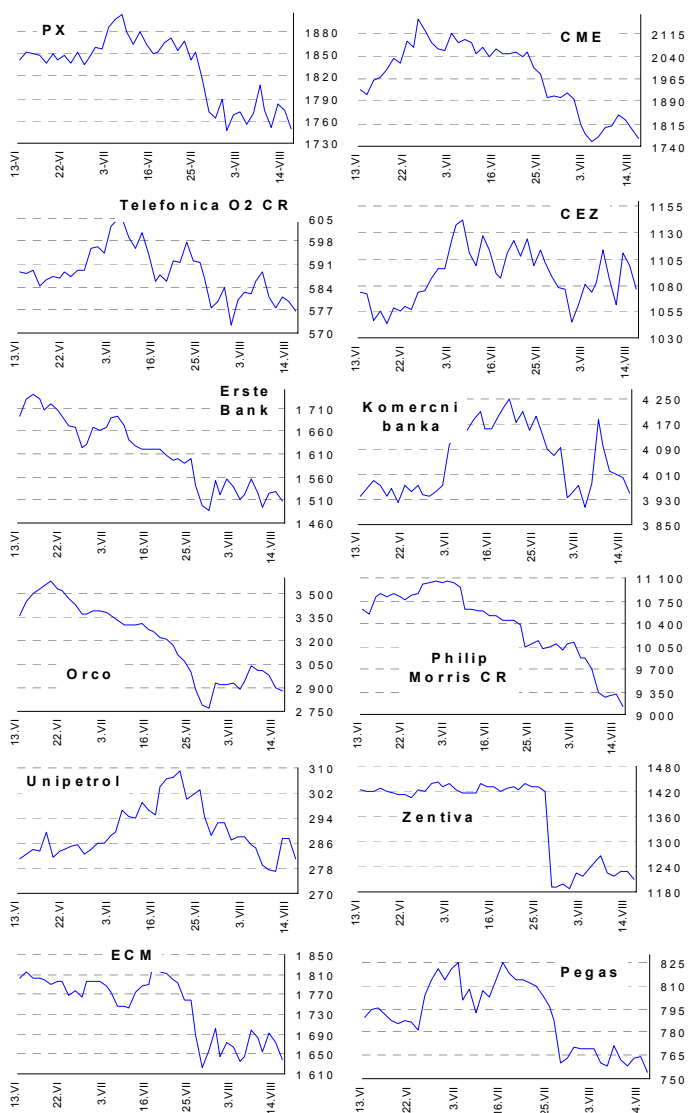
ECM vybuduje nákupní a zábavní centrum ve městě Zlín. Společnost plánuje začít s výstavbou v první polovině roku 2008, jakmile obdrží nezbytná povolení. (Bloomberg)

Zpráva je v souladu s dlouhodobou strategií společnosti. (Petr Bártek +420 224 995 227)

PM CR: vyšší daň na cigarety, než bylo plánováno

Spotřební daň na cigarety by měla od začátku roku 2008 vzrůst v průměru o 7Kč na krabičku, namísto plánovaných 4Kč (HN) Pro PM ČR je to negativní zpráva, jelikož by tento růst mohl znamenat pokles spotřeby cigaret o zhruba 5% (Radim Kramule +442 224 995 213)

GRAFY AKCIÍ A INDEXU PX



Akcie	Doporučení	12M cíl. cena	Datum
CME	Akumulovat	97.8 USD	31.1.07
ČEZ	Držet	1 045 Kč	8.6.07
Telefonica O2 CR	Držet	620 Kč	31.7.07
Komerční banka	Akumulovat	4 400 Kč	5.5.07
Orco	Držet	3 690 Kč	28.3.07
Unipetrol	V revizi	V revizi	V revizi
Zentiva	V revizi	V revizi	V revizi
Philip Morris CR	Redukovat	9 655 Kč	12.6.07
ECM	Akumulovat	2 160 Kč	14.6.07
Pegas	Držet	849 Kč	3.7.07

Česká spořitelna, a.s., Na Perštýně 1, Praha 1

Akcie prodej: Jan Korb, tel: +420/224 995 490; Michal Tobiáš, tel: +420/224 995 491; Pavel Krabička On-line obchodování s CP: www.brokerjet.cz

Analýza: Jakub Židoň, tel: +420/224 995 340, email: JZidon@csas.cz, Petr Bártek, tel: +420/224 995 227, Radim Kramule, tel: +420/224 995 213

Důležitá upozornění (tzv. „disclaimer“), včetně případného konfliktu zájmů, dle Vyhlášky o poctivé prezentaci investičních doporučení (114/2006 Sb.) jsou k dispozici na webových stránkách tvůrce tohoto dokumentu – odboru Ekonomických a strategických analýz České spořitelny www.csas.cz/analýza. Přímý odkaz na dokument s důležitými upozorněními je: www.csas.cz/analýza/upozorneni. Historie vydaných investičních doporučení je k dispozici v Měsíčních strategiích, které jsou dostupné na výše uvedené webové adrese.

Akciové trhy – denní zpráva

ZAHRA NIČNÍ AKCIOVÉ TRHY

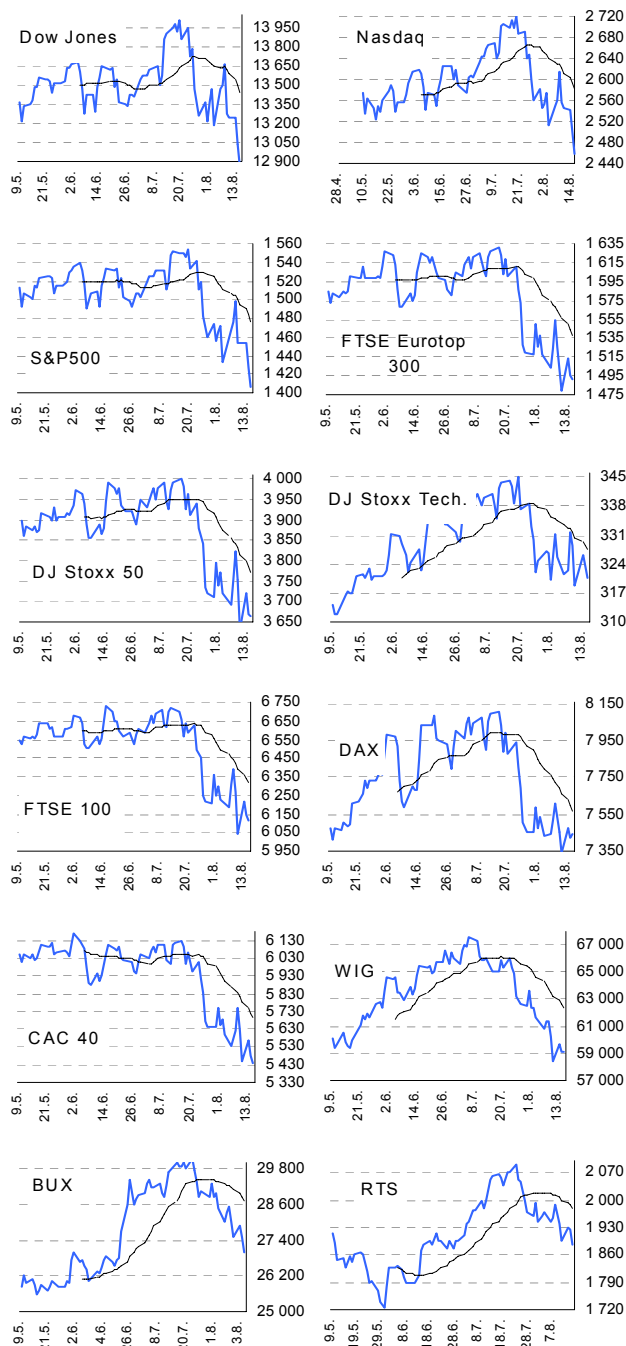
16. srpna 2007

Index	15.8.	14.8.	13.8.	% změna za					Vývoj v roce 2007	Roční	
				1 den	1 týden	1 měsíc	6 měsíců	1 rok		minimum	maximum
Dow Jones IA	12 861.47	13 028.92	13 236.53	-1.3%	-5.8%	-7.5%	0.8%	14.5%	3.2%	11 284.05	14 000.41
Nasdaq Composite	2 458.83	2 499.12	2 542.24	-1.6%	-5.9%	-9.2%	-1.5%	16.3%	1.8%	2 134.66	2 720.04
S&P 500	1 406.70	1 426.54	1 452.92	-1.4%	-6.1%	-9.4%	-3.4%	9.4%	-0.8%	1 292.99	1 553.08
FTSE Eurotop 300	1 491.79	1 494.64	1 513.27	-0.2%	-4.0%	-8.3%	-3.5%	10.1%	0.6%	1 349.51	1 630.32
DJ Stoxx 50	3 665.72	3 668.03	3 722.10	-0.1%	-4.1%	-8.2%	-4.3%	4.9%	-0.9%	3 454.04	3 998.93
DJ Stoxx Technology	320.54	323.39	326.13	-0.9%	-3.4%	-6.7%	3.4%	16.0%	4.2%	277.93	344.87
FTSE 100	6 109.30	6 143.50	6 219.00	-0.6%	-4.5%	-9.0%	-5.0%	3.6%	-1.8%	5 798.30	6 732.40
DAX Xetra	7 445.90	7 425.07	7 474.33	0.3%	-2.1%	-8.0%	7.0%	28.9%	12.9%	5 773.72	8 105.69
CAC 40	5 442.72	5 478.66	5 569.28	-0.7%	-5.3%	-11.0%	-4.9%	6.4%	-1.8%	5 058.31	6 168.15
BUX (Maďarsko)	27 017.42	27 485.14	27 884.48	-1.7%	-5.3%	-9.0%	12.5%	24.3%	8.7%	21 355.07	30 118.12
WIG (Polsko)	59 123.73	59 123.73	59 707.66	0.0%	-3.6%	-10.4%	9.7%	37.6%	14.9%	42 384.40	67 568.51
RTS (Rusko)	1 886.83	1 925.79	1 927.63	-2.0%	-5.1%	-8.5%	-0.4%	14.8%	-1.8%	1 452.54	2 091.26
ISE Nat. (Turecko)	47 714.12	47 714.12	49 880.90	0.0%	-8.4%	-8.4%	8.9%	26.2%	22.0%	36 084.24	55 625.44
CECE (Střed. Evropa)	3 596.24	3 650.72	3 721.65	-1.5%	-6.5%	-11.0%	7.0%	27.1%	7.2%	2 746.34	4 115.74

Nejziskovější / nejztrátovější akcie – USA, západní Evropa

index	nejzisk. akcie	kurz	% zm.	nejztrát. akcie	kurz	% zm.
Dow Jones	Johnson&Johnson	\$61.30	0.3%	General Motors	\$31.54	-5.3%
	Citigroup	\$45.61	-0.1%	Alcoa Inc	\$33.70	-3.3%
	Pfizer	\$23.53	-0.2%	Honeywell Intl	\$54.72	-2.9%
	Merck	\$49.78	-0.3%	Intel	\$23.22	-2.4%
	Amer Intl Group	\$63.22	-0.3%	Hewlett-Packard	\$46.15	-2.4%
Nasdaq 100	Netwk Appliance	\$24.16	3.1%	UAL corp	\$38.12	-8.5%
	Verisign Inc	\$29.51	3.0%	Monster Wrldwd	\$34.71	-5.4%
	Amylin	\$49.26	2.3%	Juniper Networks	\$29.93	-5.3%
	Intuit Inc	\$28.21	1.5%	Activision Inc	\$18.37	-4.9%
DJ Stoxx 50	Staples	\$22.61	1.0%	SanDisk	\$52.64	-4.9%
	Nestle (SFr)	494.50	9.5%	Societe Generale (€)	116.27	-2.3%
	Unilever (€)	21.60	1.7%	Royal Bk of Sc.(€p)	561.00	-2.2%
	Diageo (€p)	1028.00	1.3%	Anglo American (€p)	2725.00	-1.9%
	France Telecom	20.90	1.3%	ING Groep (€)	29.17	-1.9%
DAX	E.ON (€)	118.56	1.2%	Nokia (€)	21.88	-1.8%
	Bayer	€55.1	5.5%	Deutsche Borse	€80.5	-2.7%
	Deutsche Lufthans	€20.2	1.6%	Hypo Real Estate Ho	€39.0	-2.4%
	MAN	€102.3	1.5%	Merck	€91.7	-2.2%
CAC 40	Adidas-Salomon	€43.3	1.4%	Deutsche Postbank	€53.1	-2.2%
	E.ON	€118.6	1.2%	Allianz	€154.0	-1.0%
	Cap Gemini	€45.6	4.0%	Air France-KLM	€28.7	-2.7%
	France Telecom	€20.9	1.3%	Vallourec	€186.7	-2.7%
	Pemod-Ricard	€154.3	1.0%	Alstom	€122.6	-2.4%
FTSE 100	Danone	€53.8	0.7%	Accor	€58.0	-2.4%
	Saint Gobain	€80.4	0.5%	SocGen	€116.3	-2.3%
	Persimmon	£p1256.0	3.7%	Northern Rock	£p687.5	-5.3%
	Baratt Developmn	£p945.5	2.8%	Ex perian group	£p513.5	-3.9%
	Scottish & Newc	£p593.0	2.2%	Schroders	£p1175.0	-3.8%
Hammerson	ITV	£p1240.0	2.1%	Intercont Hotels	£p1049.0	-3.7%
	Schroders	£p106.2	2.0%	Schroders	£p1036.0	-3.3%

Hlavní indexy + 20denní klouzavý průměr



Střední a východní Evropa

	15.8.	14.8.	1 den	1 týden	1 měsíc	rok 2007
Egis (HUF)	21 650	21 800	-0.7%	-3.8%	-6.4%	-18.9%
Gedeon Richter (HUF)	36 805	37 800	-2.6%	-2.8%	-3.5%	-13.8%
Pliva (HRK)	810	810	0.0%	2.5%	-2.4%	-1.2%
Krka (€)	1 157	1 157	0.0%	-1.5%	16.7%	43.8%
Eesti Telekom (Kr.)	7.89	7.94	-0.6%	-2.6%	-0.6%	-6.1%
Matav (HUF)	930	940	-1.1%	-2.1%	-5.4%	-12.3%
Telecom Austria (€)	17.95	17.95	0.0%	-4.1%	-6.5%	-14.0%
TPSA (PLN)	21.0	21.0	0.0%	-2.6%	-8.5%	-15.1%
LUKOIL (USD)	74.70	76.40	-2.2%	-5.6%	-11.2%	-15.1%
MOL (HUF)	26 250	26 175	0.3%	-3.7%	-10.2%	22.2%
OMV (€)	45.51	45.51	0.0%	1.2%	-6.1%	5.1%
PKN Orlen (PLN)	54.4	54.4	0.0%	-1.1%	-8.7%	9.2%
Bank Austria Credit.(€)	#N/A	#N/A	#N/A	#N/A	#N/A	#N/A
Bank BPH (PLN)	#N/A	#N/A	#N/A	#N/A	#N/A	#N/A
POWSZ. KASA (PLN)	52.0	52.0	0.0%	-1.3%	-8.2%	8.3%
OTP Bank (HUF)	9 320	9 676	-3.7%	-9.4%	-12.7%	5.9%
Pekao (PLN)	242.5	242.5	0.0%	-4.2%	-6.0%	2.8%
Raiffeisen Intl. Bank (€)	108.2	108.2	0.0%	-5.2%	-9.9%	-9.5%

Dnešní očekávané události

	Konsensus
11:00 EC: euro-zóna CPI (jádrová, červenec, y/y)	1,9% →
14:30 US: nové žádosti v nezaměstnanosti	315k ↓
14:30 US: nové stavby (červenec)	1400k ↓