

# Akciové trhy – denní zpráva

ČESKÝ AKCIOVÝ TRH

15. SRPNA 2007

	14.8.				13.8.	10.8.	% změna za					Obrot (mil.Kč)	Roční	
	open	high	low	close	close	close	1 den	1 týden	1 měsíc	1 rok	rok 2007		minimum	maximum
PX	1 773.3	1 777.0	1 765.3	1 775.1	1 783.6	1 750.6	-0.5%	0.3%	-4.7%	25.6%	11.7%	3 833	1 389.3	1 903.8
CME	1 791	1 835	1 779	1 800	1 827.0	1 844.0	-1.5%	1.7%	-11.8%	39.9%	23.1%	41.8	1 253.0	2 163.0
Telefonica O2 CR	578.7	586.0	578.0	579.30	581.1	577.4	-0.3%	-1.1%	-2.4%	25.4%	21.7%	304.9	437.3	622.8
ČEZ	1 097.0	1 110.0	1 091.0	1 098.00	1 110.0	1 062.0	-1.1%	1.4%	-1.3%	34.8%	14.4%	1418.7	742.2	1 142.0
ECM	1 681.0	1 680.0	1 665.0	1 674.00	1 693.0	1 655.0	-1.1%	1.8%	-6.3%	#N/A	16.9%	8.3	#N/A	#N/A
Erste Bank	1 515	1 534	1 508	1 528	1 525	1 494	0.2%	0.3%	-5.8%	19.7%	-4.6%	263.6	1 290	1 741
Komerční banka	3 988	4 022	3 956	3 998	4 010	4 020	-0.3%	0.5%	-3.8%	20.0%	29.0%	403.7	3 076	4 249
Orco Pr. Group	2 930	2 930	2 860	2 898	2 977	3 006	-2.7%	-1.5%	-12.4%	20.7%	5.2%	121.8	2 441	3 706
PEGAS	761	765	759	764	763	765	0.1%	0.7%	-6.1%	#N/A	1.5%	7.6	#N/A	#N/A
Philip Morris CR	9 211	9 400	9 200	9 315	9 280	9 275	0.4%	-5.5%	-12.0%	-14.3%	-14.1%	37.1	8 873	11 976
Unipetrol	285.5	288.1	283.8	287.50	287.4	277.0	0.0%	1.1%	-3.1%	39.9%	22.7%	101.9	184.7	309.0
Zentiva	1 221	1 235	1 213	1 230	1 230.0	1 218.0	0.0%	-2.0%	-14.2%	9.6%	-3.0%	176.1	1 127.0	1 548.0

## ZPRÁVY A KOMENTÁŘE

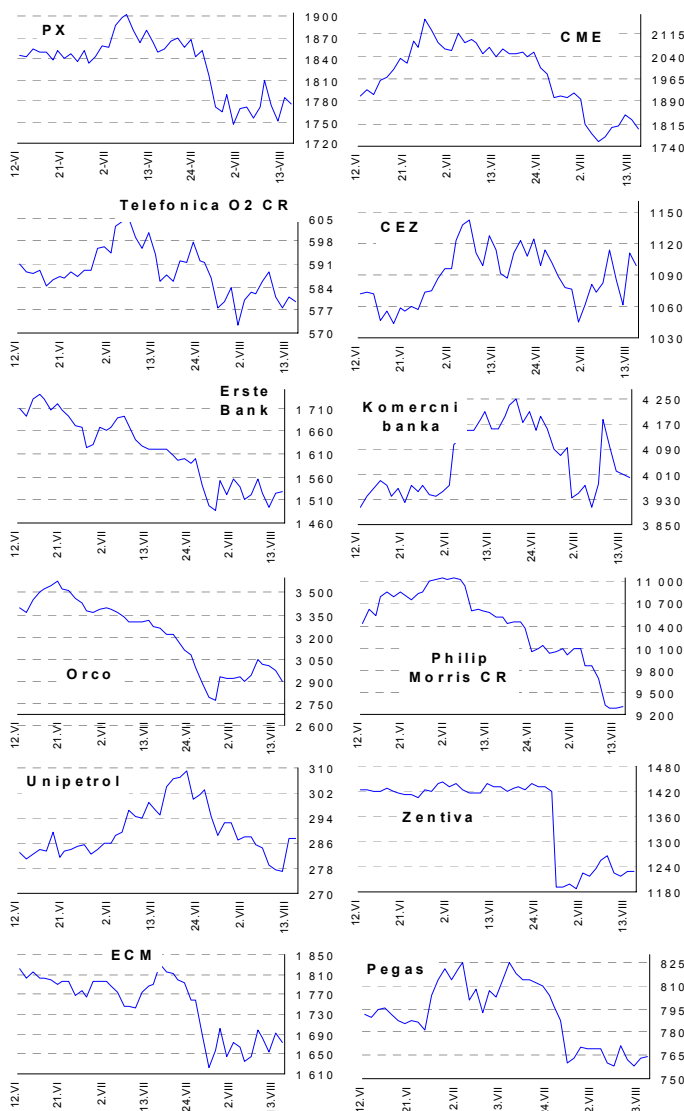
### ČEZ dnes oznámí své výsledky za 2Q

ČEZ se chystá dnes v 9:15 CET zveřejnit své výsledky za 2Q 07. Trh očekává, že tržby dosáhnou 39.8 miliard Kč (naše očekávání je 39.8 miliard Kč), EBITDA by měla dosáhnou podle trhu 16.2 miliard Kč (naše očekávání 15.9 miliard Kč), EBIT by měl dosáhnout 10.7 miliard Kč (naše očekávání 10.0 miliard Kč) a čistý zisk 7.0 miliard Kč (naše očekávání 7.6 miliard Kč). Očekávání mají relativně úzké rozpětí na všech úrovních a proto nečekáme nějaké větší překvapení. Navzdory vzrůstu užívání klimatizačních zařízení a lehkému nárůstu spotřeby elektřiny stále dáváme 2Q nejnižší příspěvek na celoroční výsledky. Vyšší prodej z meziročního pohledu je způsoben hlavně 16% vzrůstem cen za elektřinu v roce 2007 a z důvodu zahrnutí polské elektrárny Echo a Skawina do výsledků (pouze pro červen) a také bulharské elektrárny ve Varně. Připomínáme, že výsledky za 2Q nebyly ovlivněny výjimečně vysokými teplotami (jako v 1Q), ale také tu nebyly extrémně horké dny, které by mohly čísla pozitivně ovlivnit. (Jakub Židoň +420 224 995 340)

### Politika: Koaliční strany souhlasily se změnami daní

Deník Hospodářské noviny napsal, že vládnoucí občanští demokraté včera přesvědčili své koaliční partnery, aby podpořili reformní balíček, který kromě jiného také zahrnuje snížení daně z příjmu fyzických osob pro příští rok na 15 % (počítáno ze základu, který zahrnuje sociální odvody zaměstnavatelů). V roce 2009 by měla daň klesnout až na 12.5 %. Daň z příjmů právnických osob spadne v příštím roce na 21 % (z 24 %), v roce 2009 na 20 % a v roce 2010 na 19 %. Nicméně by bylo potřeba aby návrh schválila více jak polovina přítomných poslanců, což stále není jisté. Již jsme zmiňovali, že možné změny v daních by měly jen okrajový dopad na valuaci společností, jelikož návrh zároveň počítá s menším počtem odpočitatelných položek základu daně. (Jakub Židoň +420 224 995 340)

## GRAFY AKCIÍ A INDEXU PX



Akcie	Doporučení	12M cíl. cena	Datum
CME	Akumulovat	97.8 USD	31.1.07
ČEZ	Držet	1 045 Kč	8.6.07
Telefonica O2 CR	Držet	620 Kč	31.7.07
Komerční banka	Akumulovat	4 400 Kč	5.5.07
Orco	Držet	3 690 Kč	28.3.07
Unipetrol	V revizi	V revizi	V revizi
Zentiva	V revizi	V revizi	V revizi
Philip Morris CR	Redukovat	9 655 Kč	12.6.07
ECM	Akumulovat	2 160 Kč	14.6.07
Pegas	Držet	849 Kč	3.7.07

Česká spořitelna, a.s., Na Perštýně 1, Praha 1

Akcie prodej: Jan Korb, tel: +420/224 995 490; Michal Tobiáš, tel: +420/224 995 491; Pavel Krabička On-line obchodování s CP: [www.brokerjet.cz](http://www.brokerjet.cz)

Analýza: Jakub Židoň, tel: +420/224 995 340, email: [JZidon@csas.cz](mailto:JZidon@csas.cz), Petr Bártek, tel: +420/224 995 227, Radim Kramule, tel: +420/224 995 213

Důležitá upozornění (tzv. „disclaimer“), včetně případného konfliktu zájmů, dle Vyhlášky o poctivé prezentaci investičních doporučení (114/2006 Sb.) jsou k dispozici na webových stránkách tvůrce tohoto dokumentu – odboru Ekonomických a strategických analýz České spořitelny [www.csas.cz/analýza](http://www.csas.cz/analýza). Přímý odkaz na dokument s důležitými upozorněními je: [www.csas.cz/analýza/upozorneni](http://www.csas.cz/analýza/upozorneni). Historie vydaných investičních doporučení je k dispozici v Měsíčních strategických, které jsou dostupné na výše uvedené webové adrese.

**ZAHRAIČNÍ AKCIOVÉ TRHY**

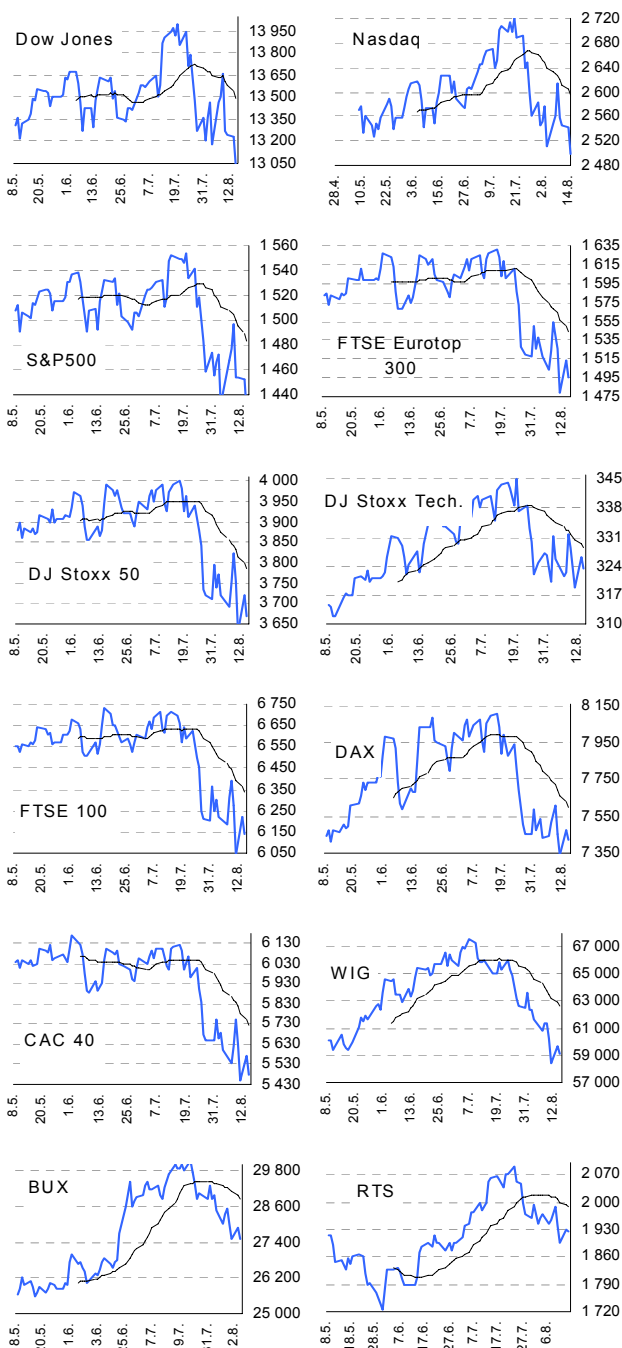
15. srpna 2007

Index	14.8.	13.8.	10.8.	% změna za					Vývoj v roce 2007	Roční	
				1 den	1 týden	1 měsíc	6 měsíců	1 rok		minimum	maximum
Dow Jones IA	13 028.92	13 236.53	13 239.54	-1.6%	-3.5%	-6.3%	2.3%	17.4%	4.5%	11 230.26	14 000.41
Nasdaq Composite	2 499.12	2 542.24	2 544.89	-1.7%	-2.4%	-7.7%	0.4%	20.8%	3.5%	2 115.01	2 720.04
S&P 500	1 426.54	1 452.92	1 453.64	-1.8%	-3.4%	-8.1%	-2.0%	12.5%	0.6%	1 285.58	1 553.08
FTSE Eurotop 300	1 494.64	1 513.27	1 479.40	-1.2%	-2.0%	-8.2%	-3.4%	11.2%	0.8%	1 349.51	1 630.32
DJ Stoxx 50	3 668.03	3 722.10	3 630.04	-1.5%	-2.3%	-8.1%	-4.5%	6.0%	-0.8%	3 454.04	3 998.93
DJ Stoxx Technology	323.39	326.13	318.57	-0.8%	0.2%	-5.9%	4.0%	20.0%	5.1%	276.44	344.87
FTSE 100	6 143.50	6 219.00	6 038.30	-1.2%	-2.6%	-8.5%	-4.3%	4.6%	-1.2%	5 798.30	6 732.40
DAX Xetra	7 425.07	7 474.33	7 343.26	-0.7%	-1.2%	-8.3%	6.7%	30.4%	12.6%	5 773.72	8 105.69
CAC 40	5 478.66	5 569.28	5 448.63	-1.6%	-2.5%	-10.4%	-4.3%	8.6%	-1.1%	5 058.31	6 168.15
BUX (Maďarsko)	27 485.14	27 884.48	27 520.87	-1.4%	-2.9%	-7.4%	13.8%	28.5%	10.6%	21 355.07	30 118.12
WIG (Polsko)	59 123.73	59 707.66	58 395.54	-1.0%	-3.6%	-10.4%	9.2%	37.6%	14.9%	42 384.40	67 568.51
RTS (Rusko)	1 925.79	1 927.63	1 897.20	-0.1%	-1.3%	-6.6%	1.9%	16.6%	0.2%	1 452.54	2 091.26
ISE Nat. (Turecko)	49 880.90	50 272.52	49 186.43	-0.8%	-1.6%	-4.2%	15.3%	32.6%	27.5%	36 084.24	55 625.44
CECE (Střed.Evropa)	3 650.72	3 721.65	3 650.37	-1.9%	-3.8%	-9.7%	8.1%	29.7%	8.8%	2 746.34	4 115.74

**Nejziskovější / nejztrátovější akcie – USA, západní Evropa**

index	nejzisk. akcie	kurz	% zm.	nejztrát. akcie	kurz	% zm.
Dow Jones	Exxon Mobil	\$83.13	0.3%	Wal-Mart	\$43.82	-5.1%
	Honeywell Intl	\$56.37	-0.2%	Home Depot	\$33.52	-4.9%
	Johnson&Johnson	\$61.13	-0.5%	American Express	\$57.30	-3.6%
	3M	\$85.76	-0.6%	General Motors	\$33.32	-3.3%
	IBM	\$112.05	-0.6%	Walt Disney Co	\$32.36	-2.6%
Nasdaq 100	NVIDIA	\$45.20	3.9%	Garmin Ltd	\$92.61	-7.6%
	Activision Inc	\$19.32	3.8%	Lamar Advertisin	\$50.58	-4.4%
	DENTSPLY Intl	\$38.40	2.2%	Akamai Technologie	\$32.35	-4.4%
	Cephalon	\$69.45	2.1%	Millicom Int	\$75.46	-4.2%
DJ Stoxx 50	XM Satellite	\$11.34	2.1%	Level 3 communicati	\$5.07	-4.2%
	DaimlerChrysler (€)	#N/A	The rec.#HODNOTA	Societe Generale (€)	119.00	-4.6%
	BT Group (€p)	310.50	0.8%	UBS (SFr)	63.50	-3.9%
	France Telecom	20.64	0.4%	BHP Billiton (€p)	1298.00	-3.7%
	Ericsson (SEK)	25.14	0.2%	BNP Paribas (€)	78.18	-3.5%
DAX	Vodafone (€p)	158.10	-0.1%	Barclays (€p)	637.00	-3.3%
	DaimlerChrysler (€)	#N/A	The rec.#HODNOTA	Fresenius Med	€35.1	-3.0%
	Thyssen Krupp	€40.5	2.2%	Deutsche Bank	€94.3	-2.9%
	MAN	€100.7	1.9%	BASF	€91.9	-1.7%
CAC 40	RWE	€80.3	0.6%	Bayer	€52.3	-1.6%
	Infineon Tech.	€11.2	0.5%	Commerzbank	€29.5	-1.5%
	Accor	€59.4	0.7%	SocGen	€119.0	-4.6%
	Unibail-Rodamco	€171.6	0.5%	BNP Paribas	€78.2	-3.5%
	France Telecom	€20.6	0.4%	Credit Agr.	€27.0	-2.8%
FTSE 100	STM	€12.6	0.2%	SUEZ	€37.1	-2.4%
	Alcatel-Lucent	€8.1	0.0%	Essilor International	€43.2	-2.4%
	Mitch&Buttlers	#N/A	#HODNOTA	Yell Group	£p454.5	-3.8%
	Lonmin	£p3114.0	1.7%	Johnson Matthey	£p1627.0	-3.7%
	Scottish & Newc	£p580.0	1.3%	BHP Billiton	£p1298.0	-3.7%
BT Group	£p310.5	0.8%	Ex perian group	£p534.5	-3.7%	
	Capita Group	£p739.0	0.7%	Rex am	£p504.5	-3.5%

**Hlavní indexy + 20denní klouzavý průměr**



**Střední a východní Evropa**

	14.8.	13.8.	1 den	1 týden	1 měsíc	rok 2007
Egis (HUF)	21 800	21 705	0.4%	-2.2%	-5.8%	-18.3%
Gedeon Richter (HUF)	37 800	37 795	0.0%	0.3%	-0.9%	-11.5%
Pliva (HRK)	810	810	0.0%	3.9%	-2.4%	-1.2%
Krka (€)	1 157	1 130	2.4%	0.6%	16.7%	43.8%
Eesti Telekom (Kr.)	7.94	7.92	0.3%	-2.2%	0.0%	-5.5%
Matav (HUF)	940	942	-0.2%	0.0%	-4.4%	-11.3%
Telecom Austria (€)	17.95	18.00	-0.3%	-3.8%	-6.5%	-14.0%
TPSA (PLN)	21.0	21.0	0.0%	-2.1%	-8.5%	-15.1%
LUKOIL (USD)	76.40	77.00	-0.8%	-2.1%	-9.2%	-13.1%
MOL (HUF)	26 175	26 640	-1.7%	-5.5%	-10.5%	21.9%
OMV (€)	45.51	44.78	1.6%	5.3%	-6.1%	5.1%
PKN Orlen (PLN)	54.4	55.0	-1.2%	0.6%	-8.7%	9.2%
Bank Austria Credit.(€)	140.00	139.75	0.2%	-2.1%	-4.1%	16.9%
Bank BPH (PLN)	910.0	916.0	-0.7%	-2.2%	-5.1%	-3.2%
POWSZ. KASA (PLN)	52.0	53.0	-1.9%	-3.6%	-8.2%	8.3%
OTP Bank (HUF)	9 676	9 910	-2.4%	-3.2%	-9.4%	10.0%
Pekao (PLN)	242.5	246.5	-1.6%	-3.8%	-6.0%	2.8%
Raiffeisen Intl. Bank (€)	108.2	109.9	-1.6%	-3.4%	-9.9%	-9.5%

**Dnešní očekávané události**

Time	Event	Konsensus
14:30	US: CPI (jádrová, y/y, červenec)	2,2% →
15:15	US: velkoobchodní zásoby	0,3% ↓