

Akciové trhy – denní zpráva

ČESKÝ AKCIOVÝ TRH

13. SRPNA 2007

	10.8.				9.8.	8.8.	% změna za					Obrot (mil.Kč)	Roční	
	open	high	low	close	close	close	1 den	1 týden	1 měsíc	1 rok	rok 2007		minimum	maximum
PX	1 761.7	1 762.4	1 735.9	1 750.6	1 774.6	1 808.2	-1.4%	-1.2%	-6.9%	24.6%	10.2%	6 434	1 389.3	1 903.8
CME	1 802	1 860	1 810	1 844	1 808.0	1 805.0	2.0%	3.4%	-11.6%	45.3%	26.1%	290.1	1 253.0	2 163.0
Telefonica O2 CR	574.9	580.2	574.0	577.40	581.0	588.5	-0.6%	-0.8%	-3.6%	24.9%	21.3%	626.2	437.3	622.8
ČEZ	1 066.0	1 108.2	1 054.0	1 062.00	1 085.0	1 113.0	-2.1%	-1.8%	-4.4%	34.1%	10.6%	2094.9	742.2	1 142.0
ECM	1 663.0	1 674.0	1 635.0	1 655.00	1 684.0	1 700.0	-1.7%	-0.5%	-5.2%	#N/A	15.6%	85.3	#N/A	#N/A
Erste Bank	1 507	1 527	1 472	1 494	1 525	1 554	-2.0%	-2.9%	-10.7%	16.6%	-6.7%	609.3	1 276	1 741
Komerční banka	4 035	4 123	3 990	4 020	4 098	4 187	-1.9%	1.2%	-3.2%	20.9%	29.7%	722.3	3 076	4 249
Orco Pr. Group	2 990	3 032	2 950	3 006	3 011	3 042	-0.2%	2.6%	-8.9%	27.0%	9.1%	136.3	2 401	3 706
PEGAS	757	765	751	758	762	775	-0.5%	-1.5%	-4.3%	#N/A	0.7%	61.8	#N/A	#N/A
Philip Morris CR	9 208	9 355	9 200	9 275	9 326	9 690	-0.5%	-8.2%	-12.6%	-23.0%	-14.4%	30.1	8 873	11 976
Unipetrol	273.0	278.0	270.0	277.00	277.3	278.8	-0.1%	-3.8%	-5.9%	34.3%	18.2%	218.8	184.7	309.0
Zentiva	1 207	1 235	1 198	1 218	1 226.0	1 266.0	-0.7%	0.0%	-14.1%	9.7%	-3.9%	447.5	1 122.0	1 548.0

ZPRÁVY A KOMENTÁŘE

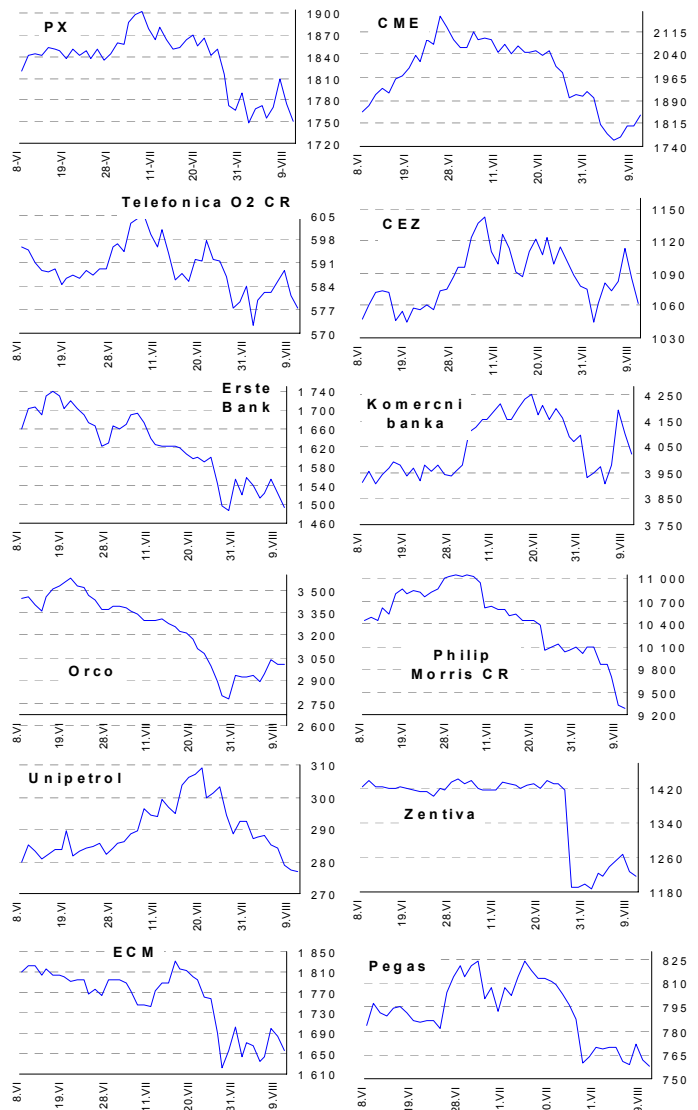
Unipetrol oznámil své výsledky za 2Q 07

Unipetrol dnes zveřejnil své výsledky za 2Q 07. Tržby za 2Q dosáhly 24,84mld Kč (trh očekával 24.1 mld Kč, naše očekávání 23.8 miliard Kč), EBIT dosáhl 2,17mld Kč (trh čekal 2.1 mld Kč, naše očekávání 2.2 mld Kč) a čistý zisk dosáhl 1.53mld Kč (trh čekal 1.5 mld Kč, naše očekávání 1.5 mld Kč). Nesmíme zapomenout, že odhady výsledků byly zveřejněny po vydaném varování o zisku, které bylo následně vzato zpět a tyto odhady mohly být danou situací ovlivněny. Výsledky se nám jeví spíše jako neutrální/lehce pozitivní pro Unipetrol. (Radim Kramule +224 995 213; Jakub Židoň +420 224 995 340)

ČEZ: Ministerstvo práce a sociálních věcí chce swapem získat akcie ČEZU

Ministerstvo práce a sociálních věcí chce získat okolo 0,5 % akcií ve společnosti ČEZ výměnou za svůj 14% podíl v regionální energetické společnosti Pražská energetika (PRE), ve výši zhruba 2.5 miliard Kč, se současnými třemi spoluvlastníky. Ministerstvo prohlásilo, že výměna by se měla uskutečnit se současným vlastníkem společnosti PRE, ale neoznámila se kterým. Připomínáme, že PRE je majoritně vlastněno městem Praha a EnBW, a 34 % společnosti vlastní J&T Honor Invest. (Hospodářské noviny)

GRAFY AKCIÍ A INDEXU PX



Akcie	Doporučení	12M cíl. cena	Datum
CME	Akumulovat	97.8 USD	31.1.07
ČEZ	Držet	1 045 Kč	8.6.07
Telefonica O2 CR	Držet	620 Kč	31.7.07
Komerční banka	Akumulovat	4 400 Kč	5.5.07
Orco	Držet	3 690 Kč	28.3.07
Unipetrol	Koupit	262 Kč	20.11.06
Zentiva	V revizi	V revizi	V revizi
Philip Morris CR	Redukovat	9 655 Kč	12.6.07
ECM	Akumulovat	2 160 Kč	14.6.07
Pegas	Držet	849 Kč	3.7.07

Česká spořitelna, a.s., Na Perštýně 1, Praha 1

Akcie prodej: Jan Korb, tel: +420/224 995 490; Michal Tobiáš, tel: +420/224 995 491; Pavel Krabička On-line obchodování s CP: www.brokerjet.cz

Analýza: Jakub Židoň, tel: +420/224 995 340, email: JZidon@csas.cz, Petr Bártek, tel: +420/224 995 227, Radim Kramule, tel: +420/224 995 213

Důležitá upozornění (tzv. „disclaimer“), včetně případného konfliktu zájmů, dle Vyhlášky o poctivé prezentaci investičních doporučení (114/2006 Sb.) jsou k dispozici na webových stránkách tvůrce tohoto dokumentu – odboru Ekonomických a strategických analýz České spořitelny www.csas.cz/analýza. Přímý odkaz na dokument s důležitými upozorněními je: www.csas.cz/analýza/upozorneni. Historie vydaných investičních doporučení je k dispozici v Měsíčních strategích, které jsou dostupné na výše uvedené webové adrese.

Akciové trhy – denní zpráva

ZAHRA NIČNÍ AKCIOVÉ TRHY

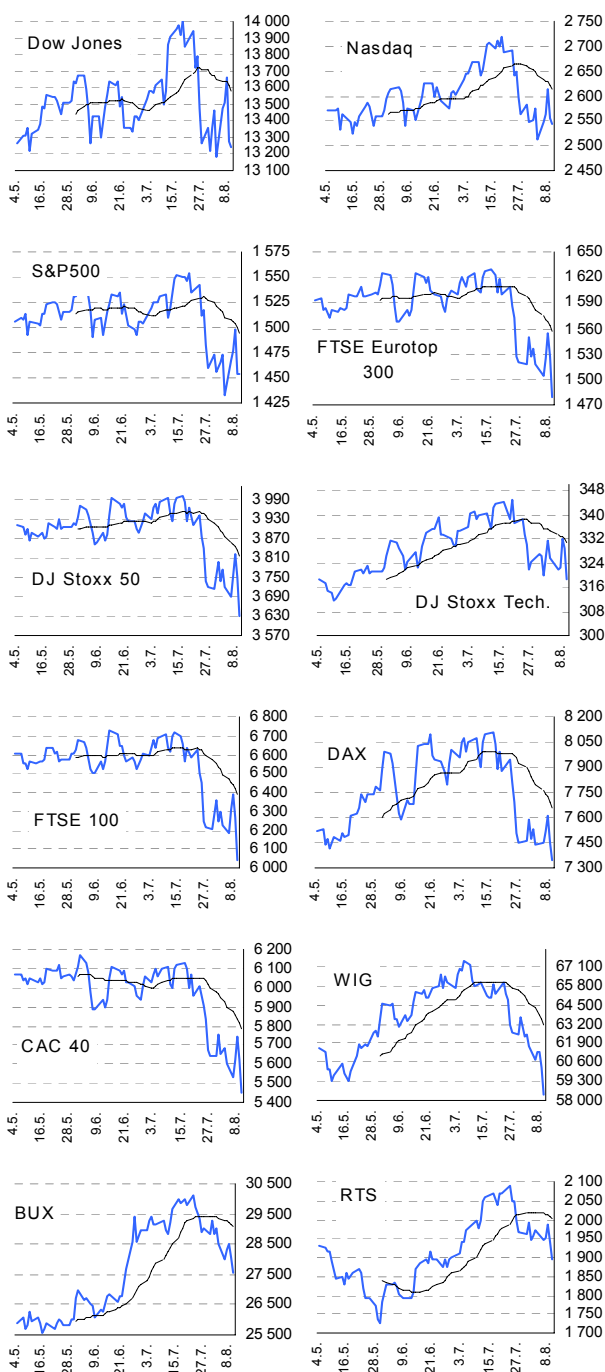
13. srpna 2007

Index	10.8.	9.8.	8.8.	% změna za				Vývoj v roce 2006	Roční		
				1 den	1 týden	1 měsíc	6 měsíců		minimum	maximum	
Dow Jones IA	13 239.54	13 270.68	13 657.86	-0.2%	0.4%	-1.9%	5.2%	19.0%	23.5%	11 088.03	14 000.41
Nasdaq Composite	2 544.89	2 556.49	2 612.98	-0.5%	1.3%	-3.6%	3.5%	22.8%	15.4%	2 057.71	2 720.04
S&P 500	1 453.64	1 453.09	1 497.49	0.0%	1.4%	-3.7%	1.1%	14.3%	16.5%	1 266.74	1 553.08
FTSE Eurotop 300	1 479.40	1 525.84	1 554.36	-3.0%	-2.5%	-7.9%	-4.1%	11.3%	16.0%	1 331.10	1 630.32
DJ Stoxx 50	3 630.04	3 751.48	3 823.07	-3.2%	-2.4%	-8.0%	-5.0%	5.9%	8.4%	3 427.39	3 998.93
DJ Stoxx Technology	318.57	328.54	331.81	-3.0%	-2.2%	-5.7%	3.8%	19.6%	7.1%	265.64	344.87
FTSE 100	6 038.30	6 271.20	6 393.90	-3.7%	-3.0%	-8.9%	-5.4%	3.7%	7.5%	5 798.30	6 732.40
DAX Xetra	7 343.26	7 453.59	7 605.94	-1.5%	-1.2%	-7.8%	6.3%	30.4%	35.8%	5 628.37	8 105.69
CAC 40	5 448.63	5 624.78	5 749.29	-3.1%	-2.7%	-9.5%	-4.3%	9.5%	15.6%	4 985.52	6 168.15
BUX (Maďarsko)	27 520.87	28 042.93	28 520.54	-1.9%	-3.4%	-5.1%	15.4%	29.0%	32.4%	21 295.13	30 118.12
WIG (Polsko)	58 395.54	60 310.62	61 302.40	-3.2%	-5.3%	-11.8%	8.5%	33.4%	64.0%	42 384.40	67 568.51
RTS (Rusko)	1 897.20	1 939.00	1 987.25	-2.2%	-3.7%	-4.1%	0.6%	16.3%	68.6%	1 452.54	2 091.26
ISE Nat. (Turecko)	49 186.43	49 974.83	52 070.55	-1.6%	-3.0%	-2.7%	16.6%	31.6%	23.7%	36 084.24	55 625.44
CECE (Střed. Evropa)	3 650.37	3 751.28	3 845.80	-2.7%	-4.0%	-8.3%	9.5%	27.7%	38.0%	2 746.34	4 115.74

Nejziskovější / nejtrátovější akcie – USA, západní Evropa

index	nejzisk. akcie	kurz	% zm.	nejtrát. akcie	kurz	% zm.
Dow Jones	IBM	\$112.64	1.7%	General Motors	\$33.85	-2.9%
	Exxon Mobil	\$84.51	1.1%	Alcoa Inc	\$34.69	-2.1%
	United Tech	\$73.08	1.0%	Microsoft	\$28.71	-2.0%
	Procter & Gamble	\$65.39	0.6%	General Electric	\$38.23	-1.8%
	Amer Intl Group	\$64.67	0.6%	Coca-Cola Co	\$54.98	-1.6%
	Intuit Inc	\$28.23	6.4%	Expeditors	\$47.76	-8.8%
Nasdaq 100	DENTSPLY Intl	\$37.23	5.4%	Whole Foods Mkt	\$42.27	-5.8%
	Patterson UTI	\$22.36	4.5%	Nil Holdings	\$74.00	-5.5%
	IAC/InterActive	\$27.30	4.5%	Juniper Networks	\$32.07	-4.6%
	Petsmart	\$30.99	3.9%	NVIDIA	\$44.05	-4.5%
DJ Stoxx 50	DaimlerChrysler (€ #N/A The rec #HODNOTA!)	€113.92	0.1%	BHP Billiton (€p)	€1261.00	-6.7%
	E.ON (€)	€113.92	0.1%	Barclays (€p)	€38.00	-6.4%
	BASF (€)	€91.50	-0.2%	Rio Tinto	€3008.00	-6.1%
	Assicurazioni Gen	€30.09	-0.3%	Anglo American (€p)	€2600.00	-5.8%
DAX	Carrefour (€)	€50.19	-0.9%	Vodafone (€p)	€151.70	-5.4%
	DaimlerChrysler (€ #N/A The rec #HODNOTA!)	€143.8	1.8%	Deutsche Postbank	€53.8	-4.2%
	Volkswagen	€20.9	1.7%	MAN	€94.5	-4.2%
	Deutsche Post	€56.8	1.1%	Infineon Tech.	€10.8	-4.1%
CAC 40	Metro	€44.3	1.0%	Deutsche Borse	€81.9	-3.9%
	BMW	€8.0	0.0%	Deutsche Lufthansa	€19.1	-3.6%
	Alcatel-Lucent	€28.8	0.0%	Alstom	€124.1	-7.3%
	Vivendi Universal	€54.7	-0.2%	Cap Gemini	€43.1	-6.6%
FTSE 100	Veolia Envir.	€55.7	-0.2%	Air France-KLM	€28.6	-5.4%
	Carrefour	€50.2	-0.9%	Arcelor Mittal	€41.9	-5.4%
	SocGen	€122.2	-5.0%	Northern Rock	€p713.5	-9.6%
	Camival Plc	€p2244.0	0.5%	Man Group PLC	€p479.3	-9.1%
FTSE 100	Associated British	€p844.0	0.3%	International Power	€p405.0	-7.8%
	Tate & Lyle	€p549.0	0.2%	Lonmin	€p3036.0	-7.2%
	Kingfisher	€p215.0	0.1%			

Hlavní indexy + 20denní klouzavý průměr



Střední a východní Evropa

	10.8.	9.8.	1 den	1 týden	1 měsíc	rok 2006
Egis (HUF)	21 300	22 190	-4.0%	-6.0%	-8.1%	-5.1%
Gedeon Richter (HUF)	36 250	37 100	-2.3%	-3.3%	-4.6%	-5.4%
Pliva (HRK)	790	790	0.0%	-2.5%	-4.8%	90.4%
Krka (SIT)	1 155	1 195	-3.4%	4.7%	18.5%	-98.9%
Eesti Telekom (Kr.)	8.00	8.04	-0.5%	-2.3%	1.0%	5.3%
Matav (HUF)	956	960	-0.4%	1.6%	-2.9%	0.1%
Telecom Austria (€)	18.00	18.73	-3.9%	-2.7%	-3.2%	-5.3%
TPSA (PLN)	20.7	21.1	-1.9%	-3.3%	-11.5%	-11.5%
BorsodChem (HUF)	74	77	-4.0%	-6.3%	-7.4%	-96.8%
Mol (HUF)	26 505	26 755	-0.9%	-4.3%	-4.3%	32.9%
OMV (€)	42.91	45.50	-5.7%	-4.1%	-13.9%	-13.3%
PKN Orlen (PLN)	53.0	53.7	-1.3%	-1.9%	-7.8%	-15.5%
Bank Austria Credit.(€)	141.00	142.50	-1.1%	-2.1%	-3.4%	50.0%
Bank BPH (PLN)	900.0	920.0	-2.2%	-3.2%	-5.3%	19.9%
BRE (PLN)	51.2	52.8	-2.9%	-4.8%	-7.6%	-69.7%
OTP Bank (HUF)	9 725	10 031	-3.1%	-4.5%	-7.5%	39.6%
Pekao (PLN)	#N/A	#N/A	#N/A	#N/A	#N/A	#N/A
Raiffeisen Intl. Bank (€)	109.5	113.3	-3.4%	0.7%	-7.1%	97.0%

Dnešní očekávané události

Událost	Konsensus
14:30 US: maloobchodní tržby bez aut (červenec)	0,4% ↑
16:00 US: obchodní zásoby (červen)	0,4% ↓