

Akciové trhy – denní zpráva

ČESKÝ AKCIOVÝ TRH

8. SRPNA 2007

	7.8.				6.8.	3.8.	% změna za					Obrat (mil.Kč)	Roční	
	open	high	low	close	close	close	1 den	1 týden	1 měsíc	1 rok	rok 2007		minimum	maximum
PX	1 769.6	1 781.5	1 767.6	1 770.4	1 755.2	1 772.3	0.9%	-1.1%	-6.7%	24.0%	11.4%	4 495	1 389.3	1 903.8
CME	1 739	1 775	1 733	1 770	1 758.0	1 783.0	0.7%	-7.7%	-15.2%	38.7%	21.1%	89.6	1 253.0	2 163.0
Telefonica O2 CR	588.0	590.0	580.5	585.50	582.0	582.2	0.6%	0.3%	-3.0%	21.7%	23.0%	252.0	437.3	622.8
ČEZ	1 087.0	1 099.0	1 075.0	1 083.00	1 074.0	1 081.0	0.8%	0.7%	-4.7%	32.5%	12.8%	1168.8	742.2	1 142.0
ECM	1 655.0	1 672.0	1 645.0	1 644.00	1 634.0	1 664.0	0.6%	-3.5%	-7.3%	#N/A	14.8%	24.2	#N/A	#N/A
Erste Bank	1 524	1 532	1 510	1 523	1 512	1 539	0.7%	-1.9%	-9.9%	19.0%	-4.9%	372.0	1 276	1 741
Komerční banka	3 959	4 011	3 907	3 980	3 907	3 973	1.9%	-2.8%	-3.5%	20.1%	28.4%	404.5	3 076	4 249
Orco Pr. Group	2 936	2 967	2 930	2 942	2 895	2 931	1.6%	0.4%	-12.6%	23.6%	6.8%	105.8	2 364	3 706
PEGAS	766	768	757	759	761	776	-0.2%	-1.5%	-5.2%	#N/A	0.7%	195.4	#N/A	#N/A
Philip Morris CR	9 870	9 900	9 800	9 860	9 860	10 099	0.0%	-2.2%	-10.6%	-18.9%	-9.0%	9.4	8 873	12 201
Unipetrol	288.2	289.2	283.5	284.30	285.3	288.0	-0.4%	-2.8%	-1.8%	39.8%	21.3%	80.4	184.7	309.0
Zentiva	1 253	1 269	1 223	1 255	1 237.0	1 218.0	1.5%	4.8%	-11.7%	10.4%	-1.0%	524.0	1 107.0	1 548.0

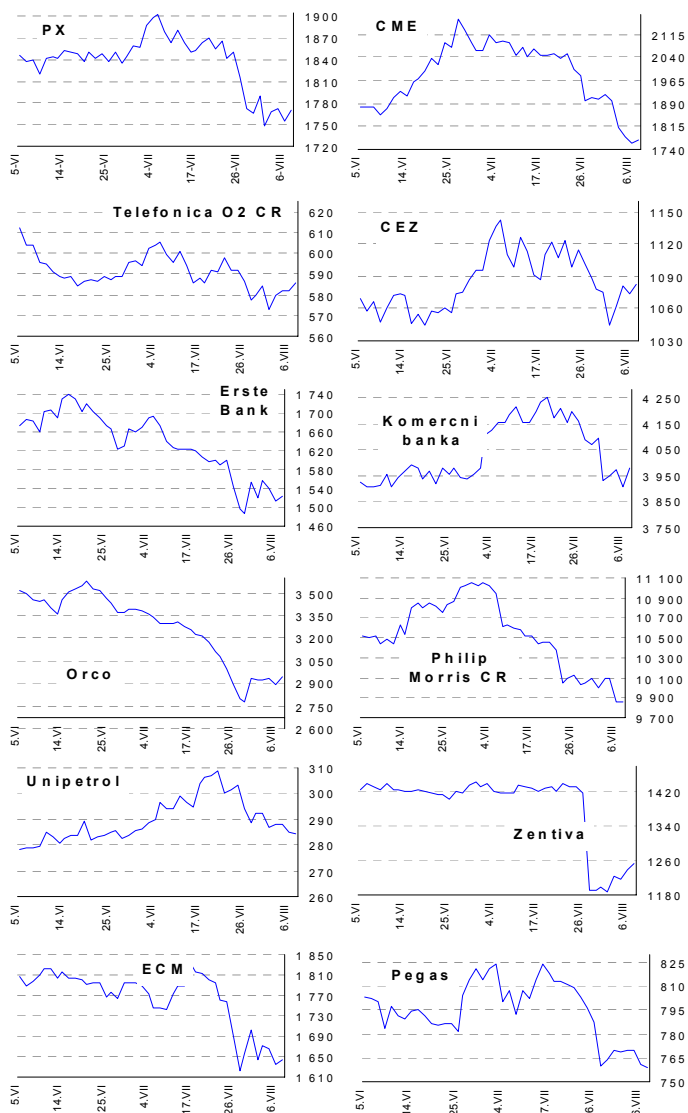
ZPRÁVY A KOMENTÁŘE

ČEZ: plánuje výstavbu 600MW plynové elektrárny blízko Moskvy

ČEZ včera oznámil, že vyhrál mandát na výstavbu plynové elektrárny s 600MW výkonem v Moskvě, jak informovalo Reuters.

Společnost očekává, že jednání o dohodě s Moskvou potrvají šest měsíců, přičemž investice by se mohla pohybovat v hodnotě 20 mld Kč. ČEZ by chtěl vybudovat a provozovat elektrárnu na své vlastní konto a my očekáváme, že stavba by mohla trvat 3 – 4 roky v závislosti na délce vyřízení stavebních a jiných povolenek. Tuto zprávu vnímáme jako lehce pozitivní, jelikož podobné projekty „na zelené louce“ v rámci CIS jsou dobrou možností pro expanzi hotovosti bohatého ČEZu, jelikož je tu pouze omezená možnost získat v tomto regionu již existující elektrárny za rozumnou cenu. Nicméně musíme počkat na finální dohodu, hlavně z ruské strany. (Petr Bártek +420 224 995 217; Jakub Židoň +420 224 995340)

GRAFY AKCIÍ A INDEXU PX



Akcie	Doporučení	12M cíl. cena	Datum
CME	Akumulovat	97.8 USD	31.1.07
ČEZ	Držet	1 045 Kč	8.6.07
Telefonica O2 CR	Držet	620 Kč	31.7.07
Komerční banka	Akumulovat	4 400 Kč	5.5.07
Orco	Držet	3 690 Kč	28.3.07
Unipetrol	Koupit	262 Kč	20.11.06
Zentiva	V revizi	V revizi	V revizi
Philip Morris CR	Redukovat	9 655 Kč	12.6.07
ECM	Akumulovat	2 160 Kč	14.6.07
Pegas	Držet	849 Kč	3.7.07

Česká spořitelna, a.s., Na Perštýně 1, Praha 1

Akcie prodej: Jan Korb, tel: +420/224 995 490; Michal Tobiáš, tel: +420/224 995 491; Pavel Krabička On-line obchodování s CP: www.brokerjet.cz

Analýza: Jakub Židoň, tel: +420/224 995 340, email: JZidon@csas.cz, Petr Bártek, tel: +420/224 995 227, Radim Kramule, tel: +420/224 995 213

Důležitá upozornění (tzv. „disclaimer“), včetně případného konfliktu zájmů, dle Vyhlášky o poctivé prezentaci investičních doporučení (114/2006 Sb.) jsou k dispozici na webových stránkách tvůrce tohoto dokumentu – odboru Ekonomických a strategických analýz České spořitelny www.csas.cz/analýza. Přímý odkaz na dokument s důležitými upozorněními je: www.csas.cz/analýza/upozorneni. Historie vydaných investičních doporučení je k dispozici v Měsíčních strategických, které jsou dostupné na výše uvedené webové adrese.

Akciové trhy – denní zpráva

ZAHRA NIČNÍ AKCIOVÉ TRHY

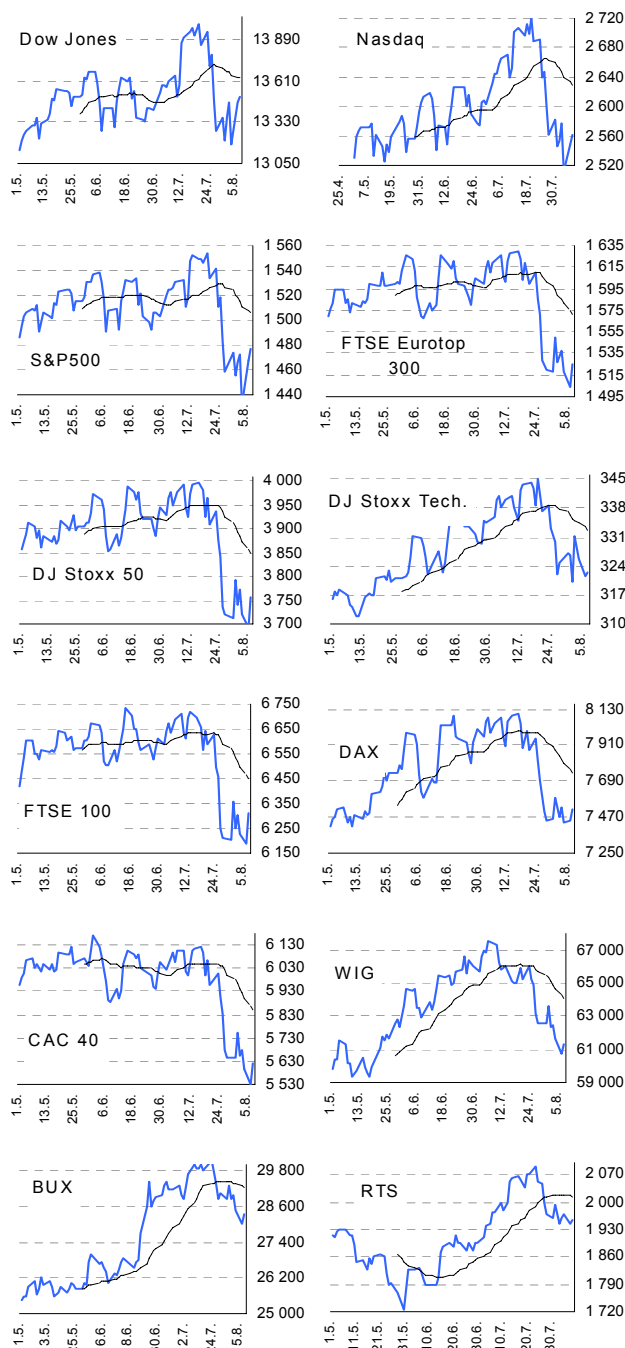
8. srpna 2007

Index	7.8.	6.8.	3.8.	% změna za					Vývoj v roce 2007	Roční	
				1 den	1 týden	1 měsíc	6 měsíců	1 rok		minimum	maximum
Dow Jones IA	13 504.30	13 468.78	13 181.91	0.3%	2.2%	-0.8%	6.6%	20.4%	8.4%	11 076.18	14 000.41
Nasdaq Composite	2 561.60	2 547.33	2 511.25	0.6%	0.6%	-3.9%	2.9%	23.6%	6.1%	2 057.71	2 720.04
S&P 500	1 476.71	1 467.67	1 433.06	0.6%	1.5%	-3.5%	1.8%	15.8%	4.1%	1 265.95	1 553.08
FTSE Eurotop 300	1 524.55	1 503.91	1 517.16	1.4%	-1.6%	-5.9%	-1.5%	14.6%	2.8%	1 329.72	1 630.32
DJ Stoxx 50	3 754.95	3 692.23	3 718.31	1.7%	-1.0%	-5.6%	-2.2%	9.7%	1.6%	3 421.50	3 998.93
DJ Stoxx Technology	322.66	321.63	325.73	0.3%	-1.2%	-5.1%	4.8%	21.5%	4.9%	264.95	344.87
FTSE 100	6 308.80	6 189.10	6 224.30	1.9%	-0.8%	-5.7%	-1.0%	8.2%	1.4%	5 798.30	6 732.40
DAX Xetra	7 513.66	7 444.45	7 435.67	0.9%	-0.9%	-6.6%	8.6%	33.5%	13.9%	5 628.37	8 105.69
CAC 40	5 620.40	5 532.99	5 597.89	1.6%	-2.3%	-7.9%	-1.4%	13.4%	1.4%	4 967.95	6 168.15
BUX (Maďarsko)	28 308.32	28 021.25	28 483.29	1.0%	-3.3%	-3.0%	18.2%	27.5%	13.9%	21 295.13	30 118.12
WIG (Polsko)	61 343.31	60 750.10	61 684.42	1.0%	-3.7%	-9.2%	11.3%	40.5%	19.2%	42 384.40	67 568.51
RTS (Rusko)	1 951.80	1 944.73	1 970.75	0.4%	-2.1%	-1.2%	1.8%	20.2%	1.6%	1 452.54	2 091.26
ISE Nat. (Turecko)	50 708.22	50 429.89	50 716.44	0.6%	-4.0%	1.6%	20.4%	41.0%	29.6%	36 084.24	55 625.44
CECE (Střed. Evropa)	3 796.25	3 753.33	3 803.79	1.1%	-2.6%	-5.6%	11.1%	30.0%	13.2%	2 746.34	4 115.74

Nejziskovější / nejztrátovější akcie – USA, západní Evropa

index	nejzisk. akcie	kurz	% zm.	nejztrát. akcie	kurz	% zm.
Dow Jones	General Motors	\$33.48	3.2%	Home Depot	\$36.40	-1.3%
	Alcoa Inc	\$36.61	2.6%	Boeing	\$103.22	-1.1%
	Exxon Mobil	\$85.70	2.6%	United Tech	\$74.15	-0.9%
	Amer Intl Group	\$65.55	1.5%	Verizon Comms	\$43.11	-0.7%
	Pfizer	\$24.35	1.0%	Caterpillar	\$80.44	-0.7%
	Wynn Resorts LTL	\$118.36	10.2%	Petsmart	\$31.09	-3.8%
Nasdaq 100	Netwk Appliance	\$24.63	6.3%	BEA Systems Inc	\$11.52	-3.0%
	Expeditors	\$49.66	5.7%	Qualcomm Inc	\$40.55	-2.9%
	Vertex Pharmaceu	\$37.69	5.4%	EchoStar Communi	\$39.63	-2.7%
	XM Satellite	\$11.43	4.7%	Cadence Design	\$20.24	-2.4%
DJ Stoxx 50	Credit Suisse (SFr)	€83.25	4.6%	DaimlerChrysler (€)	€64.11	-0.1%
	Anglo American (€)	€2798.00	4.2%	Astra Zeneca (€p)	€2524.00	0.1%
	AXA (€)	€29.03	3.9%	Nokia (€)	€21.65	0.1%
	Deutsche Bank (€)	€101.30	3.9%	SUEZ (€)	€37.63	0.5%
	BNP Paribas (€)	€82.97	3.8%	SAP (€)	€39.67	0.5%
	Commerzbank	€31.1	5.2%	TUI	€19.8	-2.6%
DAX	Hypo Real Estate I	€42.5	4.4%	MAN	€103.0	-2.2%
	Deutsche Bank	€101.3	3.9%	Bayer	€51.3	-1.9%
	Deutsche Postban	€54.4	3.5%	Continental	€96.9	-1.8%
	Allianz	€158.0	2.2%	Infineon Tech.	€11.1	-1.8%
CAC 40	AXA	€29.0	3.9%	Michelin	€86.5	-2.1%
	Credit Agr.	€28.1	3.9%	EADS	€21.1	-2.0%
	BNP Paribas	€83.0	3.8%	Renault	€99.9	-1.1%
	Unibail-Rodamco	€167.9	3.6%	EdF	€72.2	-1.0%
FTSE 100	Air France-KLM	€33.3	3.4%	Arcelor Mittal	€44.9	-0.6%
	Capita Group	£p748.5	5.5%	Xstrata	£p2872.0	-2.0%
	Liberty Intl	£p1061.0	4.6%	Tate & Lyle	£p558.5	-0.3%
	Standard Charter	£p1638.0	4.3%	Whitbread	£p1536.0	0.0%
	Hammerson	£p1224.0	4.3%	Vedanta	£p1669.0	0.0%
	Anglo American	£p2798.0	4.2%	Standard life	£p326.0	0.0%

Hlavní indexy + 20denní klouzavý průměr



Střední a východní Evropa

	7.8.	6.8.	1 den	1 týden	1 měsíc	rok 2007
Egis (HUF)	22 300	21 945	1.6%	-5.1%	-4.6%	-16.4%
Gedeon Richter (HUF)	37 700	36 755	2.6%	0.0%	-2.0%	-11.7%
Pliva (HRK)	780	790	-1.3%	-3.7%	-4.9%	-4.9%
Krka (€)	1 150	1 116	3.0%	10.7%	13.8%	42.9%
Eesti Telekom (Kr.)	8.12	8.12	0.0%	-1.6%	1.9%	-3.3%
Matav (HUF)	940	935	0.5%	-1.7%	-4.4%	-11.3%
Telecom Austria (€)	18.65	18.54	0.6%	3.7%	1.9%	-10.7%
TPSA (PLN)	21.5	21.4	0.5%	-2.8%	-11.7%	-13.3%
LUKOIL (USD)	78.00	77.50	0.6%	-3.5%	-2.9%	-11.3%
MOL (HUF)	27 690	27 395	1.1%	-4.1%	-0.6%	28.9%
OMV (€)	43.23	43.27	-0.1%	-6.5%	-13.5%	-0.2%
PKN Orlen (PLN)	54.0	54.5	-0.9%	-2.1%	-6.9%	8.5%
Bank Austria Credit.(€)	143.00	143.51	-0.4%	-1.4%	-1.4%	19.4%
Bank BPH (PLN)	930.0	935.0	-0.5%	-4.2%	-8.8%	-1.1%
POWSZ. KASA (PLN)	54.0	52.4	3.0%	8.2%	-5.4%	12.4%
OTP Bank (HUF)	9 999	9 930	0.7%	-4.5%	-5.5%	13.6%
Pekao (PLN)	252.0	246.2	2.4%	-2.4%	-6.7%	6.8%
Raiffeisen Intl. Bank (€)	112.0	107.5	4.2%	-0.1%	-8.6%	-6.3%

Dnešní očekávané události

16:00 US: velkoobchodní zásoby (červen)

Konsensus

0,3% ↓