

# Akciové trhy – denní zpráva

ČESKÝ AKCIOVÝ TRH

7. SRPNA 2007

	6.8.				3.8.		2.8.		% změna za					Obrat (mil.Kč)	Roční	
	open	high	low	close	close	close	1 den	1 týden	1 měsíc	1 rok	rok 2007	minimum	maximum			
PX	1 757.3	1 765.8	1 746.6	1 755.2	1 772.3	1 768.4	-1.0%	-0.5%	-7.5%	22.7%	10.5%	3 306	1 389.3	1 903.8		
CME	1 745	1 782	1 750	1 758	1 783.0	1 812.0	-1.4%	-7.6%	-15.8%	36.5%	20.2%	78.3	1 253.0	2 163.0		
Telefonica O2 CR	577.0	583.6	575.0	582.00	582.2	580.0	-0.0%	0.4%	-3.6%	20.2%	22.3%	247.9	437.3	622.8		
ČEZ	1 067.0	1 086.0	1 064.0	1 074.00	1 081.0	1 062.0	-0.6%	-0.4%	-5.5%	30.9%	11.9%	1045.5	742.2	1 142.0		
ECM	1 643.0	1 650.0	1 620.0	1 634.00	1 664.0	1 672.0	-1.8%	-1.4%	-7.9%	#N/A	14.1%	27.6	#N/A	#N/A		
Erste Bank	1 510	1 520	1 506	1 512	1 539	1 557	-1.8%	1.7%	-10.5%	18.2%	-5.6%	300.5	1 276	1 741		
Komerční banka	3 934	3 973	3 898	3 907	3 973	3 950	-1.7%	-4.1%	-5.3%	18.0%	26.1%	357.4	3 076	4 249		
Orco Pr. Group	2 862	2 910	2 859	2 895	2 931	2 918	-1.2%	4.4%	-14.0%	21.0%	5.1%	99.6	2 364	3 706		
PEGAS	766	767	757	761	770	783	-1.2%	-0.4%	-5.0%	#N/A	1.0%	60.8	#N/A	#N/A		
Philip Morris CR	10 041	10 099	9 800	9 860	10 099	10 090	-2.4%	-1.9%	-10.6%	-19.3%	-9.0%	15.0	8 873	12 201		
Unipetrol	284.4	288.0	284.0	285.30	288.0	287.8	-0.9%	-2.5%	-1.5%	41.2%	21.8%	110.3	184.7	309.0		
Zentiva	1 198	1 247	1 195	1 237	1 218.0	1 224.0	1.6%	3.8%	-13.0%	9.0%	-2.4%	545.1	1 107.0	1 548.0		

## ZPRÁVY A KOMENTÁŘE

### Zentiva zveřejnila své výsledky za 2Q v souladu s předběžnými čísly

Zentiva oznámila své výsledky za 2Q v souladu se svým varováním o zisku z konce července. Tržba vzrostly meziročně o 4.7 % na 3.4 miliard Kč, EBIT spadl meziročně o 38.2 % na 349.9 mil. Kč a čistý příjem poklesl o 18 % na 312.4 mil. Kč. Špatné výsledky byly způsobeny hlavně díky zhoršujícímu se cenovému prostředí na svém největším trhu v České republice, kde tržby Zentivy meziročně lehce poklesly. Dalším důvodem jsou rostoucí marketingové náklady a také jednorázové odpisy nesplacených pohledávek v Rumunsku. (Zentiva)

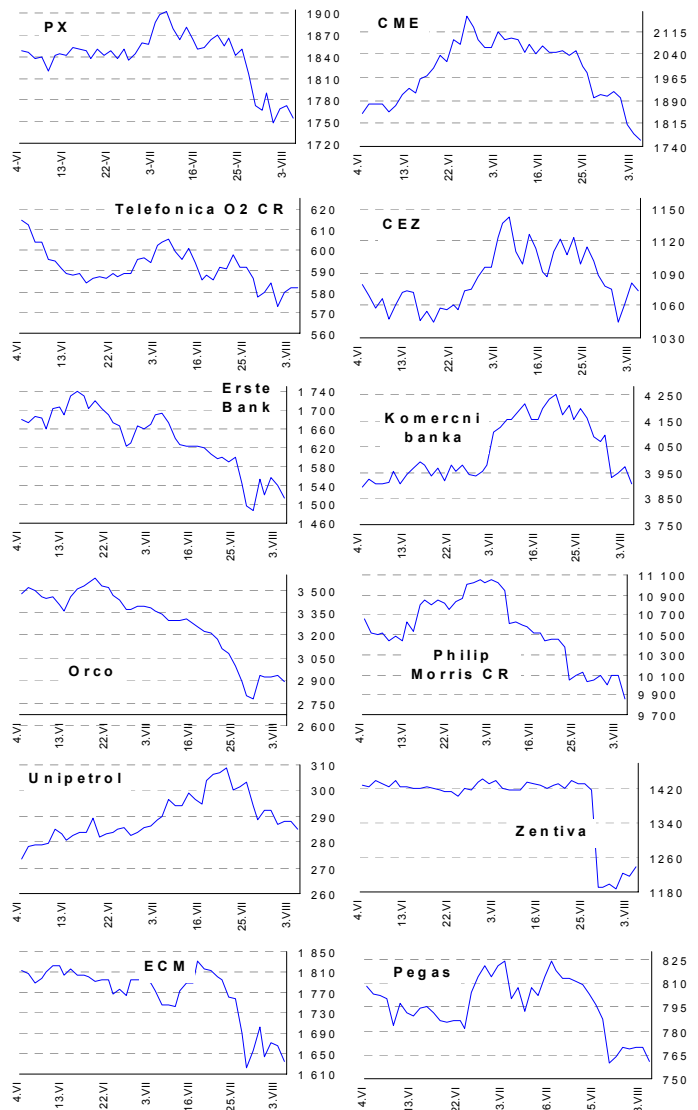
Podle slov generálního ředitele pana Michala je prognóza společnosti poněkud méně dynamická než bylo dříve oznámeno a kromě toho společnost zredukovala svůj roční výhled růstu tržeb v roce 2007 z 10 % na 7-8%, zatímco se očekává mírné snížení marží. Konsolidace turecké akvizice by měla přidat nějaké 3 miliardy Kč do tržeb za 2H, ale vliv na zisk bude zatím nulový až záporný. Počítá se však s tím, že turecká dceřina společnost bude mít v budoucnu mnohem důležitější význam. Zentiva se chce hlavně zaměřit na východ (jako je Rumunsko, Ukrajina, Turecko), kde očekává silnější růst tržeb než v České republice. Myslíme si, že dlouhodobá strategie je pro Zentivu pozitivní, ale čísla z letošního roku budou stále negativně ovlivňovat operace v Čechách a Rumunsku, přičemž Turecko ještě tyto poklesy nevykompenzuje. (Radim Kramule +420 224 995 213, V. Urbánková +224 995 940)

### PM ČR: lehce vyšší spotřební daň než bylo plánováno

Finanční ministr souhlasí s návrhem komunistického poslance Jiřího Dolejšího na zvýšení daně z cigaret od ledna o 5 korun za krabičku, namísto 4 Kč. (MF Dnes)

Rozdíl jedné koruny na krabičku má na tabákové výrobce a spotřebitele jen zanedbatelný vliv. Zpráva je proto pro PM ČR neutrální/lehce negativní. (Radim Kramule +420 224 995 213)

## GRAFY AKCIÍ A INDEXU PX



Akcie	Doporučení	12M cíl. cena	Datum
CME	Akumulovat	97.8 USD	31.1.07
ČEZ	Držet	1 045 Kč	8.6.07
Telefonica O2 CR	Držet	620 Kč	31.7.07
Komerční banka	Akumulovat	4 400 Kč	5.5.07
Orco	Držet	3 690 Kč	28.3.07
Unipetrol	Koupit	262 Kč	20.11.06
Zentiva	V revizi	V revizi	V revizi
Philip Morris CR	Redukovat	9 655 Kč	12.6.07
ECM	Akumulovati	2 160 Kč	14.6.07
Pegas	Držet	849 Kč	3.7.07

Česká spořitelna, a.s., Na Perštýně 1, Praha 1

Akcie prodej: Jan Korb, tel: +420/224 995 490; Michal Tobiáš, tel: +420/224 995 491; Pavel Krabička On-line obchodování s CP: [www.brokerjet.cz](http://www.brokerjet.cz)

Analýza: Jakub Židoň, tel: +420/224 995 340, email: [JZidon@csas.cz](mailto:JZidon@csas.cz), Petr Bártek, tel: +420/224 995 227, Radim Kramule, tel: +420/224 995 213

Důležitá upozornění (tzv. „disclaimer“), včetně případného konfliktu zájmů, dle Vyhlášky o poctivé prezentaci investičních doporučení (114/2006 Sb.) jsou k dispozici na webových stránkách tvůrce tohoto dokumentu – odboru Ekonomických a strategických analýz České spořitelny [www.csas.cz/analýza](http://www.csas.cz/analýza). Přímý odkaz na důležité upozornění je: [www.csas.cz/analýza/upozorneni](http://www.csas.cz/analýza/upozorneni). Historie vydaných investičních doporučení je k dispozici v Měsíčních strategických, které jsou dostupné na výše uvedené webové adrese.

# Akciové trhy – denní zpráva

## ZAHRA NIČNÍ AKCIOVÉ TRHY

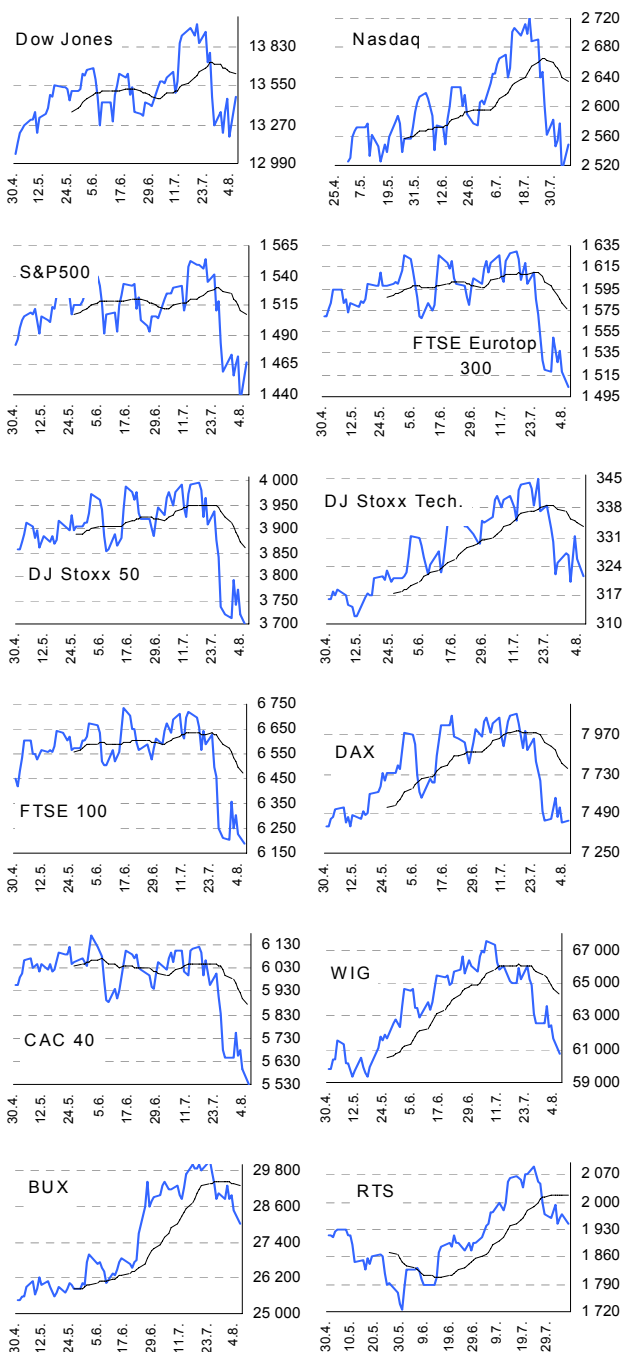
7. srpna 2007

Index	6. 8.	3. 8.	2. 8.	% změna za					Vývoj v roce 2007	Roční	
				1 den	1 týden	1 měsíc	6 měsíců	1 rok		minimum	maximum
Dow Jones IA	13 468.78	13 181.91	13 463.33	2.2%	0.8%	-1.0%	6.3%	19.8%	8.1%	11 076.18	14 000.41
Nasdaq Composite	2 547.33	2 511.25	2 575.98	1.4%	-1.4%	-4.5%	3.1%	22.2%	5.5%	2 057.71	2 720.04
S&P 500	1 467.67	1 433.06	1 472.20	2.4%	-0.4%	-4.1%	1.4%	14.7%	3.5%	1 265.95	1 553.08
FTSE Eurotop 300	1 503.91	1 517.16	1 536.97	-0.9%	-0.9%	-7.2%	-2.5%	11.8%	1.4%	1 329.72	1 630.32
DJ Stoxx 50	3 692.23	3 718.31	3 770.93	-0.7%	-0.5%	-7.2%	-3.7%	6.6%	-0.1%	3 421.50	3 998.93
DJ Stoxx Technology	321.63	325.73	331.25	-1.3%	-1.7%	-5.4%	5.4%	18.9%	4.5%	264.95	344.87
FTSE 100	6 189.10	6 224.30	6 300.30	-0.6%	-0.3%	-7.5%	-2.5%	5.1%	-0.5%	5 798.30	6 732.40
DAX Xetra	7 444.45	7 435.67	7 534.13	0.1%	-0.2%	-7.5%	8.3%	30.1%	12.8%	5 626.67	8 105.69
CAC 40	5 532.99	5 597.89	5 682.07	-1.2%	-2.0%	-9.3%	-2.5%	9.8%	-0.2%	4 956.34	6 168.15
BUX (Maďarsko)	28 021.25	28 483.29	29 000.00	-1.6%	-2.8%	-3.9%	16.0%	26.1%	12.8%	21 295.13	30 118.12
WIG (Polsko)	60 750.10	61 684.42	62 426.43	-1.5%	-2.9%	-10.1%	10.0%	38.1%	18.1%	42 384.40	67 568.51
RTS (Rusko)	1 944.73	1 970.75	1 956.61	-1.3%	-0.8%	-1.5%	1.1%	19.4%	1.2%	1 452.54	2 091.26
ISE Nat. (Turecko)	50 429.89	50 429.89	50 716.44	0.0%	-2.0%	1.1%	18.7%	39.5%	28.9%	36 084.24	55 625.44
CECE (Střed. Evropa)	3 753.33	3 803.79	3 829.13	-1.3%	-2.0%	-6.7%	10.3%	28.0%	11.9%	2 746.34	4 115.74

## Nejziskovější / nejztrátovější akcie – USA, západní Evropa

index	nejzisk. akcie	kurz	% zm.	nejztrát. akcie	kurz	% zm.
Dow Jones	Citigroup	\$48.35	5.8%	Alcoa Inc	\$35.67	-1.4%
	American Express	\$60.23	4.8%	Boeing	\$104.34	0.1%
	Amer Intl Group	\$64.56	4.7%	3M	\$87.77	0.2%
	Altria Group	\$68.98	3.6%	Intel	\$24.13	0.9%
	Procter & Gamble	\$65.00	3.4%	Walt Disney Co	\$34.30	1.2%
	Intuit Inc	\$30.26	7.7%	Foster Wheeler	\$103.20	-6.5%
Nasdaq 100	Vertex Pharmaceu	\$35.76	7.6%	Monster Wridwd	\$33.71	-3.4%
	Juniper Networks	\$33.47	7.2%	UAL corp	\$43.48	-3.0%
	Wynn Resorts LTD	\$107.39	6.3%	IAC/InterActive	\$26.80	-2.2%
	Fastenal Co	\$47.35	5.6%	Level 3 communicati	\$5.06	-2.1%
DJ Stoxx 50	BASF (€)	93.67	2.0%	BHP Billiton (€p)	1333.00	-3.0%
	Assicurazioni Gen	29.49	1.6%	Anglo American (€p)	2685.00	-2.7%
	E.ON (€)	116.07	1.2%	Rio Tinto	3219.00	-2.7%
	GlaxoSmithKline	1279.00	1.0%	DaimlerChrysler (€)	64.19	-2.3%
	Siemens (€)	91.64	0.7%	Total (€)	53.61	-2.0%
DAX	Merck	€95.2	3.9%	Infineon Tech.	€11.3	-3.9%
	Deutsche Postban	€52.5	2.5%	Thyssen Krupp	€39.0	-2.4%
	BASF	€93.7	2.0%	DaimlerChrysler	€64.2	-2.3%
	Fresenius Med	€36.0	2.0%	TUI	€20.4	-2.1%
	Linde	€87.9	1.6%	Continental	€98.7	-2.0%
CAC 40	Dexia	€20.6	3.0%	Michelin	€88.3	-3.7%
	Cap Gemini	€46.5	0.4%	Arcelor Mittal	€45.2	-2.8%
	SocGen	€128.3	0.3%	Unibail-Rodamco	€162.0	-2.5%
	Sanofi-Aventis	€59.9	0.2%	Renault	€101.0	-2.4%
FTSE 100	Alcatel-Lucent	€8.1	0.0%	Bouygues	€54.6	-2.2%
	ITV	£p104.3	2.5%	Lonmin	£p3085.0	-4.8%
	International Powe	£p435.5	2.2%	Morrison Supermk	£p274.3	-3.6%
	Persimmon	£p1164.0	1.9%	Man Group PLC	£p524.0	-3.5%
	Bnt Am Tobacco	£p1612.0	1.6%	Invesco	£p585.0	-3.1%
Land Secs Group	£p1662.0	1.2%	BHP Billiton	£p1333.0	-3.0%	

## Hlavní indexy + 20denní klouzavý průměr



## Střední a východní Evropa

	6. 8.	3. 8.	1 den	1 týden	1 měsíc	rok 2007
Egis (HUF)	21 945	22 660	-3.2%	-4.8%	-6.1%	-17.7%
Gedeon Richter (HUF)	36 755	37 505	-2.0%	1.5%	-4.5%	-14.0%
Pliva (HRK)	790	810	-2.5%	1.2%	-3.7%	-3.7%
Krka (€)	1 116	1 103	1.2%	10.9%	10.5%	38.7%
Eesti Telekom (Kr.)	8.12	8.19	-0.9%	-0.4%	1.9%	-3.3%
Matav (HUF)	935	941	-0.6%	0.3%	-4.9%	-11.8%
Telecom Austria (€)	18.54	18.50	0.2%	6.7%	1.3%	-11.2%
TPSA (PLN)	21.4	21.4	-0.2%	-5.0%	-12.1%	-13.7%
LUKOIL (USD)	77.50	79.30	-2.3%	-2.7%	-3.5%	-11.9%
MOL (HUF)	27 395	27 705	-1.1%	-5.6%	-1.6%	27.5%
OMV (€)	43.27	44.76	-3.3%	-2.2%	-13.5%	-0.1%
PKN Orlen (PLN)	54.5	54.0	0.9%	-1.9%	-6.0%	9.5%
Bank Austria Credit.(€)	143.51	144.00	-0.3%	-0.4%	-1.1%	19.8%
Bank BPH (PLN)	935.0	930.0	0.5%	-0.8%	-8.3%	-0.5%
POWSZ. KASA (PLN)	52.4	53.8	-2.6%	-5.4%	-8.1%	9.2%
OTP Bank (HUF)	9 930	10 180	-2.5%	-3.0%	-6.1%	12.8%
Pekao (PLN)	246.2	254.0	-3.1%	-2.7%	-8.8%	4.3%
Raiffeisen Intl. Bank (€)	107.5	108.7	-1.1%	-0.9%	-12.3%	-10.1%

## Dnešní očekávané události

	Konsensus
13:00 GE: průmyslová produkce (y/y)	5,1% ↑
20:15 US: Fed jedná o sazbách	5,25% →