

	1.8.				31.7. close	30.7. close	% změna za					Obrat (mil. Kč)	Roční	
	open	high	low	close			1 den	1 týden	1 měsíc	1 rok	rok 2007		minimum	maximum
PX	1 767.1	1 767.8	1 736.3	1 747.8	1 789.8	1 764.7	-2.3%	-5.6%	-6.0%	22.3%	10.0%	6 864	1 389.3	1 903.8
CME	1 881	1 927	1 848	1 897	1 918.0	1 903.0	-1.1%	-4.2%	-8.0%	42.3%	29.8%	97.0	1 253.0	2 163.0
Telefonica O2 CR	578.6	594.5	566.0	572.50	584.0	579.5	-2.0%	-3.2%	-4.0%	17.9%	20.3%	551.1	437.3	622.8
ČEZ	1 054.0	1 077.5	1 038.0	1 045.00	1 076.0	1 078.0	-2.9%	-6.2%	-4.7%	28.5%	8.9%	2214.0	742.2	1 142.0
ECM	1 675.0	1 675.0	1 630.0	1 645.00	1 703.0	1 657.0	-3.4%	-6.4%	-8.4%	#N/A	14.9%	85.1	#N/A	#N/A
Erste Bank	1 525	1 550	1 501	1 520	1 552	1 486	-2.1%	-5.1%	-8.8%	18.9%	-5.1%	383.5	1 265	1 741
Komerční banka	4 024	4 104	3 920	3 933	4 096	4 072	-4.0%	-6.3%	-0.5%	20.5%	26.9%	694.5	3 076	4 249
Orco Pr. Group	2 863	2 952	2 844	2 921	2 929	2 773	-0.3%	-2.6%	-13.8%	19.9%	6.0%	166.7	2 364	3 706
PEGAS	762	772	754	769	770	770	-0.1%	-3.5%	-5.5%	#N/A	2.1%	220.6	#N/A	#N/A
Philip Morris CR	10 015	10 094	9 900	10 001	10 086	10 050	-0.8%	-0.9%	-9.5%	-19.2%	-7.7%	69.6	8 873	12 410
Unipetrol	285.3	294.5	279.0	286.90	292.6	292.5	-1.9%	-5.3%	0.4%	40.9%	22.4%	249.9	184.7	309.0
Zentiva	1 166	1 209	1 134	1 187	1 198.0	1 192.0	-0.9%	-17.1%	-17.7%	4.8%	-6.4%	980.8	1 107.0	1 548.0

ZPRÁVY A KOMENTÁŘE

Unipetrol hledá nové akvizice

Generální ředitel Unipetrolu Vleugels v interview s agenturou Bloomberg prohlásil, že společnost měla „dobré“ druhé čtvrtletí. Prohlásil, že chemická divize byla velmi dobrá, zatímco marže v maloobchodě byly opět pod tlakem. Také prohlásil, že Unipetrol hledá minimálně dvě nové akvizice na poli chemické výroby a distribuci pohonných látek a dodal, že tyto oblasti mají pro Unipetrol velkou prioritu, ale pravděpodobně se ještě neuskuteční tento rok. Unipetrol také separátně oznámil, že sloučil dvě divize Unipetrol Rafinerie a Chemopetrol do společnosti Unipetrol RPA, jak uvedla ČTK. Společnost tímto krokem zamýšlí zvýšit efektivitu. (CTK, Bloomberg)

Všechny komentáře jsou víceméně v souladu s naším očekáváním dobrého tržního prostředí Unipetrolu v 1H 07. Také očekáváme další konsolidaci v roztržštěném maloobchodním sektoru v čele s Unipetrolelem jako konsolidátorem. Oznámení fúzí je známka pokračující restrukturalizace Unipetrolu. (Petr Bártek +420 224 995 227)

CME dnes oznámí výsledky za 2Q 07

CME dnes oznámí své výsledky za 2Q 07 před otevřením trhů v USA (patrně ve 13:30 CET) s následným konferenčním hovorem analytiků v 16:00 hod CET. Očekává se, že tržby dosáhnou 199,1 mil. USD (naše odhad 204,5 mil. USD), EBITDA 84,8 mil. USD (naše očekávání 86,1 mil. USD), EBIT 66,2 mil. USD (naše očekávání 80,8 mil. USD) a čistý zisk 27 mil. USD (naše očekávání 48,4 mil. USD). Jsou očekávány silné výsledky a to hlavně díky výrazně nižším FX ztrátám a také díky vzrůstu cen v České Republice. (Bloomberg, Erste)

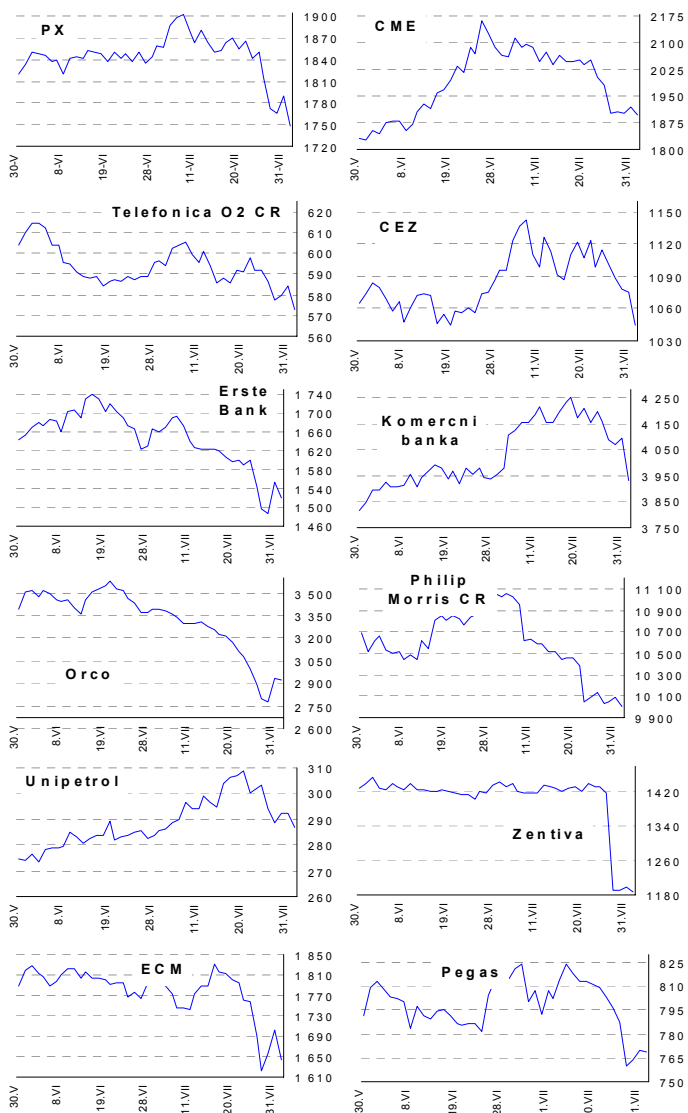
CME možná koupí TV TOP

CME možná koupí jedná s KKCG Investments o koupi malého českého teleshoppingového kanálu TV TOP, jak uvedla agentura Euro online. (Bloomberg)
Tato zpráva je v souladu s dlouhodobou akviziční strategií společnosti CME ve středovýchodní Evropě, ale objem možných příjmů z reklam na této televizi by byl pouze okrajový. (Jakub Židoň +420 224 995 340)

Tendr na novou elektrárnu v Turecku zrušen

ČEZ jako jediný zájemce o tendr na výstavbu nové 1200 MW elektrárny v tureckém Afsinu nesplnil všechny požadavky EÚAS. Proto EÚAS tento tendr zrušilo. (ČEZ)

GRAFY AKCIÍ A INDEXU PX



Akcie	Doporučení	12M cíl. cena	Datum
CME	Akumulovat	97.8 USD	31.1.07
ČEZ	Držet	1 045 Kč	8.6.07
Telefonica O2 CR	Držet	620 Kč	31.7.07
Komerční banka	Akumulovat	4 400 Kč	5.5.07
Orco	Držet	3 690 Kč	28.3.07
Unipetrol	Koupit	262 Kč	20.11.06
Zentiva	Koupit	1 760 Kč	25.5.07
Philip Morris CR	Redukovat	9 655 Kč	12.6.07
ECM	Akumulovat	2 160 Kč	14.6.07
Pegas	Držet	849 Kč	3.7.07

Česká spořitelna, a.s., Na Perštýně 1, Praha 1

Akcie prodej: Jan Korb, tel: +420/224 995 490; Michal Tobiáš, tel: +420/224 995 491; Pavel Krabička On-line obchodování s CP: www.brokerjet.cz

Analýza: Jakub Židoň, tel: +420/224 995 340, email: JZidon@csas.cz, Petr Bártek, tel: +420/224 995 227, Radim Kramule, tel: +420/224 995 213

Důležitá upozornění (tzv. „disclaimer“), včetně případného konfliktu zájmů, dle Vyhlášky o poctivé prezentaci investičních doporučení (114/2006 Sb.) jsou k dispozici na webových stránkách tvůrce tohoto dokumentu – odboru Ekonomických a strategických analýz České spořitelny www.csas.cz/analýza. Přímý odkaz na dokument s důležitými upozorněními je: www.csas.cz/analýza/upozorneni. Historie vydaných investičních doporučení je k dispozici v Měsíčních strategiích, které jsou dostupné na výše uvedené webové adrese.

Akciové trhy – denní zpráva

ZAHRA NIČNÍ AKCIOVÉ TRHY

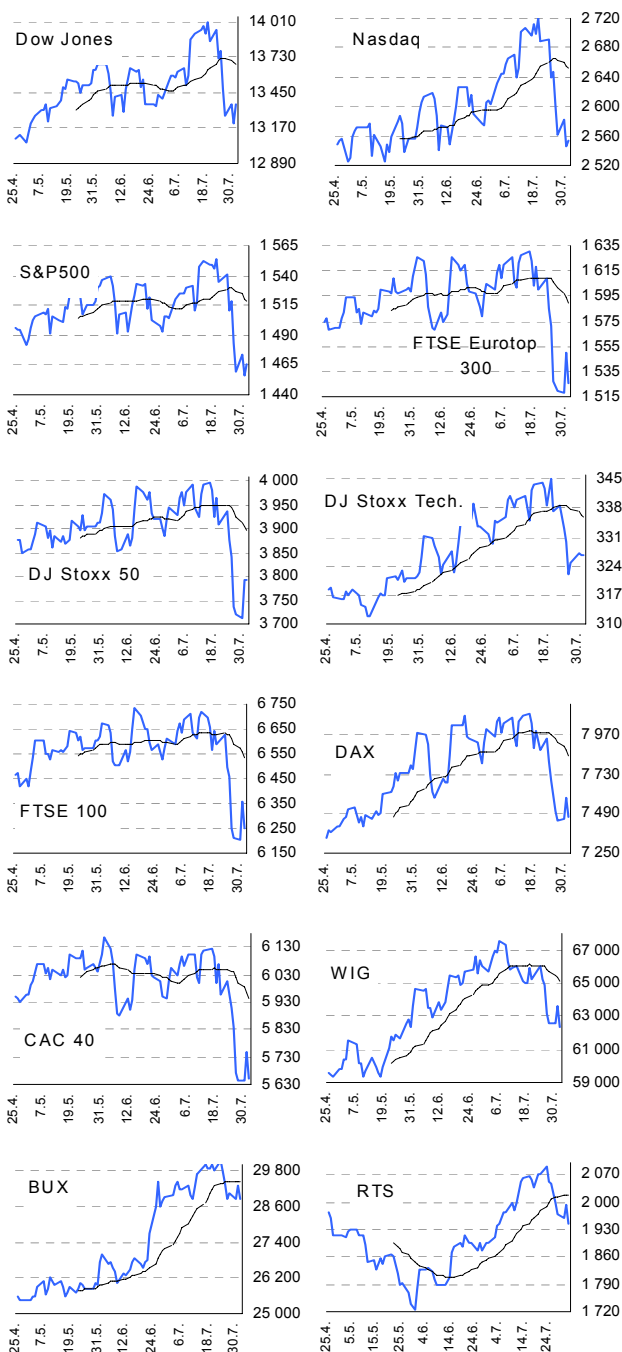
2. srpna 2007

Index	1.8.	31.7.	30.7.	% změna za					Vývoj v roce 2007	Roční	
				1 den	1 týden	1 měsíc	6 měsíců	1 rok		minimum	maximum
Dow Jones IA	13 362.37	13 211.99	13 358.31	1.1%	-3.1%	-0.3%	5.4%	20.1%	7.2%	11 076.18	14 000.41
Nasdaq Composite	2 553.87	2 546.27	2 583.28	0.3%	-3.6%	-1.9%	3.5%	23.9%	5.7%	2 057.71	2 720.04
S&P 500	1 465.81	1 455.27	1 473.91	0.7%	-3.4%	-2.5%	1.4%	15.3%	3.3%	1 265.95	1 553.08
FTSE Eurotop 300	1 526.26	1 549.92	1 517.74	-1.5%	-2.9%	-4.9%	-0.3%	15.0%	2.9%	1 329.72	1 630.32
DJ Stoxx 50	3 794.29	3 794.29	3 710.74	0.0%	-1.2%	-3.9%	-0.3%	11.1%	2.6%	3 416.75	3 998.93
DJ Stoxx Technology	326.58	326.58	327.18	0.0%	-1.0%	-2.4%	5.7%	21.6%	6.1%	264.95	344.87
FTSE 100	6 250.60	6 360.10	6 206.10	-1.7%	-3.2%	-5.4%	-0.5%	6.3%	0.5%	5 798.30	6 732.40
DAX Xetra	7 473.93	7 584.14	7 456.31	-1.5%	-2.8%	-6.7%	9.1%	33.5%	13.3%	5 626.67	8 105.69
CAC 40	5 654.30	5 751.08	5 646.36	-1.7%	-3.1%	-6.6%	-0.1%	14.3%	2.0%	4 956.34	6 168.15
BUX (Maďarsko)	28 854.46	29 264.90	28 830.83	-1.4%	-1.6%	-0.3%	19.8%	28.1%	16.1%	21 295.13	30 118.12
WIG (Polsko)	62 297.26	63 670.52	62 547.98	-2.2%	-3.9%	-5.7%	12.4%	38.1%	21.1%	42 384.40	67 568.51
RTS (Rusko)	1 946.34	1 993.96	1 961.04	-2.4%	-5.0%	2.6%	2.7%	26.0%	1.3%	1 452.54	2 091.26
ISE Nat. (Turecko)	51 299.30	52 824.89	51 459.22	-2.9%	-6.4%	8.9%	21.3%	43.5%	31.1%	35 262.86	55 625.44
CECE (Střed. Evropa)	3 816.62	3 898.14	3 829.85	-2.1%	-4.8%	-1.1%	11.8%	30.8%	13.8%	2 746.34	4 115.74

Nejziskovější / nejztrátovější akcie – USA, západní Evropa

index	nejzisk. akcie	kurz	% zm.	nejztrát. akcie	kurz	% zm.
Dow Jones	Merck	\$51.02	2.8%	Alcoa Inc	\$37.95	-0.7%
	AT&T	\$40.23	2.7%	Honeywell Intl	\$57.15	-0.6%
	Walt Disney Co	\$33.83	2.5%	Altria Group	\$66.58	0.2%
	United Tech	\$74.65	2.3%	3M	\$89.07	0.2%
	Coca-Cola Co	\$53.27	2.2%	General Electric	\$38.95	0.5%
Nasdaq 100	Garmin Ltd	\$92.61	10.4%	Cephalon	\$71.00	-5.5%
	Whole Foods Mkt	\$39.52	6.7%	Verisign Inc	\$28.71	-3.3%
	Juniper Networks	\$31.38	4.7%	Amgen Inc	\$52.09	-3.1%
	Oracle Corp	\$19.79	3.5%	NII Holdings	\$81.79	-2.7%
	AutoDesk Inc	\$43.69	3.1%	Marvell Technlgy	\$17.54	-2.6%
DJ Stoxx 50	Credit Suisse (SFr)	#N/A ND	#HODNOTA!	Rio Tinto	3445.00	-4.5%
	Nestle (SFr)	#N/A ND	#HODNOTA!	BHP Billiton (Ěp)	1408.00	-4.4%
	Novartis (SFr)	#N/A ND	#HODNOTA!	Aviva (Ěp)	665.00	-3.8%
	UBS (SFr)	#N/A ND	#HODNOTA!	Anglo American (Ěp)	2798.00	-3.7%
	Roche Holding (SFr)	#N/A ND	#HODNOTA!	ING Groep (Ě)	30.30	-3.3%
DAX	Volkswagen	€134.2	1.3%	Deutsche Borse	€81.1	-5.2%
	Linde	€88.0	1.3%	BMW	€43.5	-5.0%
	Merck	€92.8	1.1%	Deutsche Postbank	€54.6	-4.2%
	Metro	€57.6	0.6%	Commerzbank	€30.6	-3.6%
	Deutsche Lufthans	€20.8	0.6%	Henkel	€38.5	-3.5%
CAC 40	Arcelor Mittal	€46.7	2.2%	Bouygues	€56.7	-4.1%
	Vallourec	€196.1	1.6%	Sanofi-Aventis	€59.4	-3.3%
	Alcatel-Lucent	€8.6	0.0%	Michelin	€94.8	-3.1%
	Vivendi Universal	€30.6	0.0%	AXA	€28.1	-3.1%
	EdF	€74.8	-0.1%	Accor	€61.6	-2.8%
FTSE 100	Shire	£p1237.0	1.6%	Cadbury	£p569.0	-8.2%
	Imperial Chemical	£p827.5	0.6%	Man Group PLC	£p537.0	-5.5%
	Vodafone Group	£p150.4	0.3%	Rio Tinto PLC	£p3445.0	-4.5%
	BAE Systems	£p423.5	0.2%	BHP Billiton	£p1408.0	-4.4%
	GlaxoSmithKline	£p1255.0	0.0%	Northern Rock	£p781.0	-4.3%

Hlavní indexy + 20denní klouzavý průměr



Střední a východní Evropa

	1.8.	31.7.	1 den	1 týden	1 měsíc	rok 2007
Egis (HUF)	23 395	23 500	-0.4%	-0.7%	3.3%	-12.3%
Gedeon Richter (HUF)	37 430	37 700	-0.7%	-0.2%	2.0%	-12.4%
Pliva (HRK)	810	810	0.0%	-2.4%	-1.2%	-1.2%
Krka (Ě)	1 043	1 038	0.4%	1.9%	5.1%	29.6%
Eesti Telekom (Kr.)	8.15	8.25	-1.2%	0.2%	0.6%	-3.0%
Matav (HUF)	966	956	1.0%	0.6%	-2.9%	-8.9%
Telecom Austria (Ě)	17.93	17.99	-0.3%	-2.0%	-3.1%	-14.1%
TPSA (PLN)	21.8	22.1	-1.2%	-7.8%	-10.7%	-11.9%
LUKOIL (USD)	77.70	80.85	-3.9%	-6.9%	1.3%	-11.7%
MOL (HUF)	28 300	28 875	-2.0%	-1.7%	2.2%	31.8%
OMV (Ě)	46.30	46.22	0.2%	-2.7%	-6.4%	6.9%
PKN Orlen (PLN)	54.2	55.2	-1.7%	-5.2%	-1.5%	8.9%
Bank Austria Credit.(Ě)	144.00	145.00	-0.7%	-0.7%	0.7%	20.2%
Bank BPH (PLN)	960.0	971.0	-1.1%	3.1%	1.6%	2.1%
POWSZ. KASA (PLN)	57.0	59.0	-3.4%	-1.6%	3.8%	18.8%
OTP Bank (HUF)	10 248	10 470	-2.1%	-3.1%	-3.3%	16.5%
Pekao (PLN)	255.1	258.1	-1.2%	-2.3%	-1.1%	8.1%
Raiffeisen Intl. Bank (Ě)	111.4	112.2	-0.7%	-5.0%	-5.3%	-6.8%

Dnešní očekávané události

	Konsensus
11:00 EMU: PPI (y/y, červen)	2,3% →
13:45 EMU: jednání o základních sazbách	4% →
14:30 US: nové žádosti v nezaměstnanosti	310k% ↑
16:00 US: tovární objednávky (červen)	1% ↑