

Akciové trhy – denní zpráva

ČESKÝ AKCIOVÝ TRH

1. SRPNA 2007

	31.7.				30.7. close	27.7. close	% změna za					Obrat (mil. Kč)	Roční	
	open	high	low	close			1 den	1 týden	1 měsíc	1 rok	rok 2007		minimum	maximum
PX	1 787.3	1 801.3	1 776.3	1 789.8	1 764.7	1 771.4	1.4%	-2.8%	-3.7%	24.6%	12.6%	5 441	1 389.3	1 903.8
CME	1 911	1 943	1 902	1 918	1 903.0	1 908.0	0.8%	-4.2%	-7.0%	43.5%	31.2%	54.6	1 253.0	2 163.0
Telefonica O2 CR	585.9	586.8	579.0	584.00	579.5	577.5	0.8%	-1.3%	-2.1%	19.6%	22.7%	395.5	437.3	622.8
ČEZ	1 086.0	1 093.7	1 065.0	1 076.00	1 078.0	1 088.0	-0.2%	-2.1%	-1.8%	32.0%	12.1%	1937.2	742.2	1 142.0
ECM	1 677.0	1 719.0	1 670.0	1 703.00	1 657.0	1 623.0	2.8%	-3.2%	-5.1%	#N/A	18.9%	47.0	#N/A	#N/A
Erste Bank	1 525	1 552	1 499	1 552	1 486	1 498	4.4%	-2.4%	-6.9%	20.7%	-3.1%	361.7	1 265	1 741
Komerční banka	4 111	4 122	4 064	4 096	4 072	4 088	0.6%	-1.3%	3.6%	25.0%	32.2%	659.4	3 076	4 249
Orco Pr. Group	2 822	2 945	2 696	2 929	2 773	2 795	5.6%	-4.7%	-13.6%	20.3%	6.3%	169.8	2 364	3 706
PEGAS	772	785	761	770	764	787	0.9%	-4.2%	-5.4%	#N/A	2.3%	89.9	#N/A	#N/A
Philip Morris CR	10 088	10 125	10 020	10 086	10 050	10 025	0.4%	0.4%	-8.7%	-19.0%	-7.0%	6.5	8 873	12 416
Unipetrol	295.9	295.4	290.0	292.60	292.5	288.5	0.0%	-2.9%	2.4%	42.9%	24.9%	97.6	184.7	309.0
Zentiva	1 217	1 222	1 180	1 198	1 192.0	1 192.0	0.5%	-16.3%	-16.9%	3.8%	-5.5%	859.2	1 107.0	1 548.0

ZPRÁVY A KOMENTÁŘE

Agentura Fitch zvýšila výhled ratingu Erste Bank

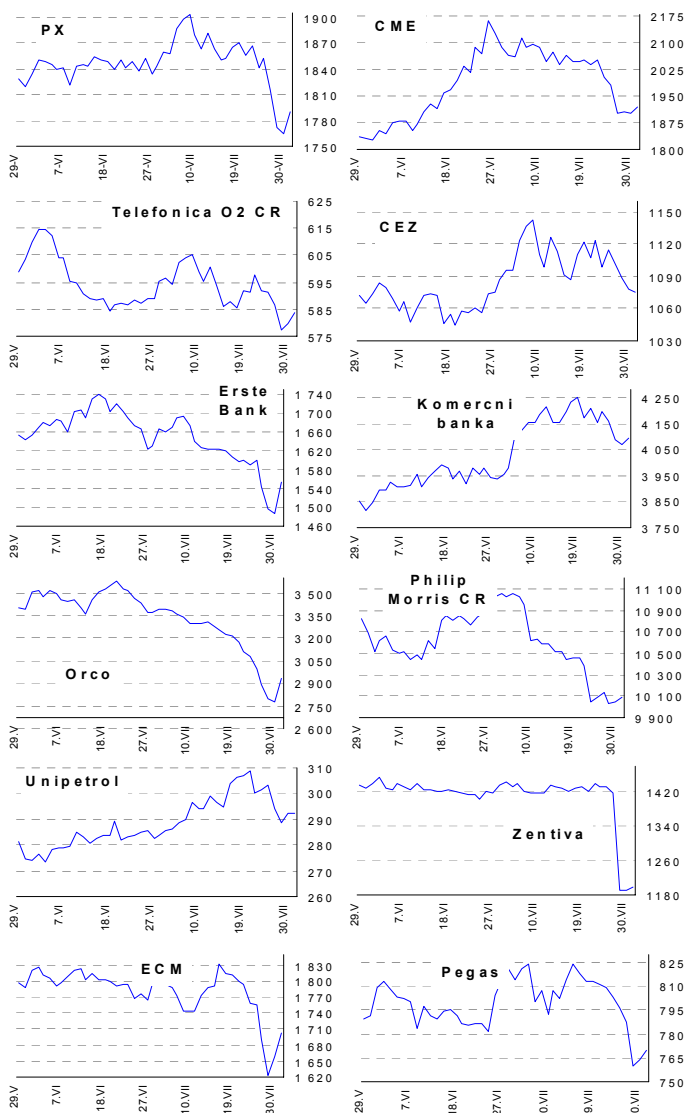
Ratingová agentura Fitch změnila výhled Erste bank ze Stabílního na Pozitivní a potvrdila rating dlouhodobých závazků na „A“. Pozitivní výhled kromě jiného odráží názor agentury, že Erste Bank bude pokračovat v úspěšné integraci Rumunské dcery BCR (rating „A-“) (Bloomberg)

PM ČR chce prodat svůj starý areál v Novém Jičíně

PM ČR oficiálně vyzval případné zájemce k zasílání svých nabídek na koupi průmyslového areálu PM ČR v Novém Jičíně. Jedná se o starou, několik let nepoužívanou továrnu o rozloze 28 294m2 na pozemku 37 694m2. Zájemci mají posílat své nabídky do 22.8.2007. (HN)

Domníváme se, že vzhledem k poloze areálu v blízkosti centra, by dosažená cena mohla dosáhnout nějakých 100mil. Kč. To by představovalo nějakých 36Kč na akcii a lze předpokládat, že by PM ČR použil zdroje k výplatě dividend. Podle našich odhadů by tak dividendy mohla činit 538Kč na akcii a vzhledem k současné ceně 5,4% hrubý dividendový výnos. Bude ovšem záležet na skutečně dosažené ceně a také době, kdy se celá transakce realizuje. (Radim Kramule +224 995 213)

GRAFY AKCIÍ A INDEXU PX



Akcie	Doporučení	12M cíl. cena	Datum
CME	Akumulovat	97.8 USD	31.1.07
ČEZ	Držet	1 045 Kč	8.6.07
Telefonica O2 CR	Držet	620 Kč	31.7.07
Komerční banka	Akumulovat	4 400 Kč	5.5.07
Orco	Držet	3 690 Kč	28.3.07
Unipetrol	Koupit	262 Kč	20.11.06
Zentiva	Koupit	1 760 Kč	25.5.07
Philip Morris CR	Redukovat	9 655 Kč	12.6.07
ECM	Akumulovat	2 160 Kč	14.6.07
Pegas	Držet	849 Kč	3.7.07

Česká spořitelna, a.s., Na Perštýně 1, Praha 1

Akcie prodej: Jan Korb, tel: +420/224 995 490; Michal Tobiáš, tel: +420/224 995 491; Pavel Krabička On-line obchodování s CP: www.brokerjet.cz

Analýza: Jakub Židoň, tel: +420/224 995 340, email: JZidon@csas.cz, Petr Bártek, tel: +420/224 995 227, Radim Kramule, tel: +420/224 995 213

Důležitá upozornění (tzv. „disclaimer“), včetně případného konfliktu zájmů, dle Vyhlášky o poctivé prezentaci investičních doporučení (114/2006 Sb.) jsou k dispozici na webových stránkách tvůrce tohoto dokumentu – odboru Ekonomických a strategických analýz České spořitelny www.csas.cz/analýza. Přímý odkaz na dokument s důležitými upozorněními je: www.csas.cz/analýza/upozorneni. Historie vydaných investičních doporučení je k dispozici v Měsíčních strategích, které jsou dostupné na výše uvedené webové adrese.

Akciové trhy – denní zpráva

ZAHRAIČNÍ AKCIOVÉ TRHY

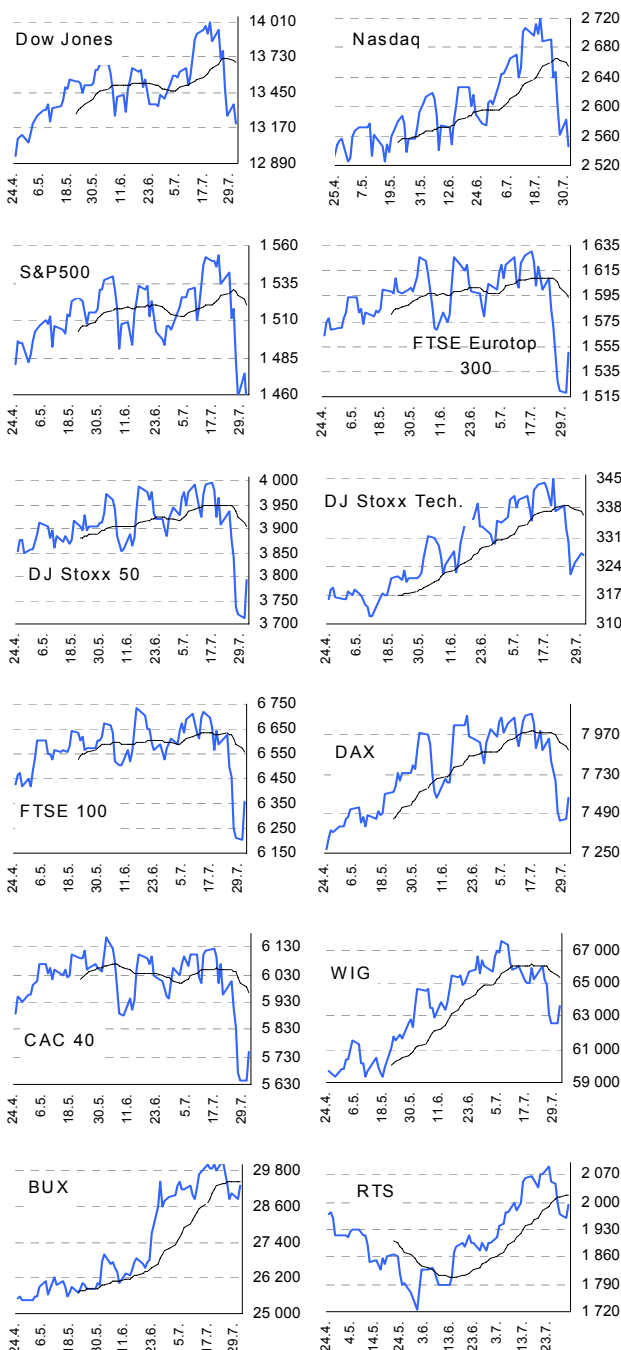
1. srpna 2007

Index	31.7.	30.7.	27.7.	% změna za					Vývoj v roce 2007	Roční	
				1 den	1 týden	1 měsíc	6 měsíců	1 rok		minimum	maximum
Dow Jones IA	13 211.99	13 358.31	13 265.47	-1.1%	-3.7%	-1.5%	4.7%	18.1%	6.0%	11 076.18	14 000.41
Nasdaq Composite	2 546.27	2 583.28	2 562.24	-1.4%	-3.5%	-2.2%	3.3%	21.7%	5.4%	2 057.71	2 720.04
S&P 500	1 455.27	1 473.91	1 458.95	-1.3%	-3.7%	-3.2%	1.2%	14.0%	2.6%	1 265.95	1 553.08
FTSE Eurotop 300	1 549.92	1 517.74	1 520.06	2.1%	-2.3%	-3.5%	2.3%	15.8%	4.5%	1 326.70	1 630.32
DJ Stoxx 50	3 794.29	3 710.74	3 720.33	2.3%	-2.1%	-3.9%	0.9%	10.0%	2.6%	3 414.84	3 998.93
DJ Stoxx Technology	326.58	327.18	324.57	-0.2%	-2.0%	-2.4%	6.5%	19.7%	6.1%	264.95	344.87
FTSE 100	6 360.10	6 206.10	6 215.20	2.5%	-2.1%	-3.8%	2.5%	7.3%	2.2%	5 798.30	6 732.40
DAX Xetra	7 584.14	7 456.31	7 451.68	1.7%	-2.9%	-5.3%	11.7%	33.5%	15.0%	5 596.74	8 105.69
CAC 40	5 751.08	5 646.36	5 643.96	1.9%	-2.6%	-5.0%	2.5%	14.8%	3.8%	4 948.23	6 168.15
BUX (Maďarsko)	29 264.90	28 830.83	29 027.41	1.5%	-1.5%	1.2%	21.6%	29.5%	17.8%	21 295.13	30 118.12
WIG (Polsko)	63 670.52	62 547.98	62 609.47	1.8%	-2.4%	-3.6%	16.7%	38.7%	23.8%	42 384.40	67 568.51
RTS (Rusko)	1 993.96	1 961.04	1 967.06	1.7%	-2.7%	5.1%	8.2%	28.6%	3.7%	1 452.54	2 091.26
ISE Nat. (Turecko)	52 824.89	51 459.22	51 561.91	2.7%	-3.8%	12.2%	28.3%	46.5%	35.0%	35 262.86	55 625.44
CECE (Střed.Evropa)	3 898.14	3 829.85	3 826.81	1.8%	-3.8%	1.0%	16.2%	31.4%	16.2%	2 746.34	4 115.74

Nejziskovější / nejztrátovější akcie – USA, západní Evropa

index	nejzisk. akcie	kurz	% zm.	nejztrát. akcie	kurz	% zm.
Dow Jones	Verizon Comms	\$42.62	2.7%	IBM	\$110.65	-3.4%
	Caterpillar	\$78.80	2.3%	Honeywell Intl	\$57.51	-3.2%
	Altria Group	\$66.47	1.0%	Walt Disney Co	\$33.00	-3.0%
	Johnson&Johnson	\$60.50	0.7%	American Express	\$58.54	-2.7%
	Alcoa Inc	\$38.20	-0.1%	Procter & Gamble	\$61.86	-2.2%
Nasdaq 100	Ryanair	\$41.49	13.1%	Apple Computer	\$131.76	-6.8%
	Sun Microsystems	\$5.10	4.3%	IAC/InterActive	\$28.74	-5.3%
	XM Satellite	\$11.45	2.6%	Netwk Appliance	\$28.34	-5.3%
	Biogen Idec	\$56.54	2.0%	SanDisk	\$53.63	-5.2%
DJ Stoxx 50	Sirius Satellite	\$3.01	1.3%	Amazon com Inc	\$78.54	-5.0%
	Anglo American (€)	2904.00	5.2%	Siemens (€)	93.57	-1.6%
	BHP Billiton (€p)	1473.00	5.0%	Ericsson (SEK)	25.60	-0.7%
	Aviva (€p)	691.00	4.9%	SAP (€)	39.80	0.5%
	Rio Tinto	3606.00	4.5%	Astra Zeneca (€p)	2559.00	0.7%
DAX	Lloyds TSB (€p)	558.00	4.4%	BT Group (€p)	315.00	1.0%
	MAN	€107.1	4.3%	Siemens	€93.6	-1.6%
	Deutsche Bank	€100.9	4.0%	Linde	€86.9	-1.6%
	Deutsche Lufthans	€20.7	3.6%	Infineon Tech.	€12.2	0.1%
	Deutsche Postban	€56.9	3.5%	Metro	€57.3	0.3%
CAC 40	DaimlerChrysler	€66.9	3.4%	SAP	€39.8	0.5%
	Unibail-Rodamco	€175.3	5.9%	Cap Gemini	€48.7	-2.9%
	Renault	€107.1	4.7%	Danone	€53.7	-1.3%
	Michelin	€97.8	4.6%	Dexia	€21.2	-1.0%
	Accor	€63.3	3.5%	Vivendi Universal	€31.3	0.0%
FTSE 100	Schneider El.	€99.1	3.4%	Alcatel-Lucent	€8.7	0.0%
	Compass Group	£p335.5	5.8%	Reckitt Bencksr	£p2652.0	-0.4%
	Persimmon	£p1161.0	5.4%	Whitbread	£p1675.0	0.0%
	Friends Provident	£p187.0	5.2%	Vedanta	£p1789.0	0.0%
	Anglo American	£p2904.0	5.2%	Standard life	£p308.5	0.0%
Prudential	£p683.5	5.2%	Resolution	£p660.0	0.0%	

Hlavní indexy + 20denní klouzavý průměr



Střední a východní Evropa

	31.7.	30.7.	1 den	1 týden	1 měsíc	rok 2007
Egis (HUF)	23 500	23 040	2.0%	-0.6%	3.8%	-11.9%
Gedeon Richter (HUF)	37 700	36 200	4.1%	-1.0%	2.7%	-11.7%
Pliva (HRK)	810	781	3.7%	-2.4%	-1.2%	-1.2%
Krka (€)	1 038	1 007	3.1%	2.4%	4.6%	29.0%
Eesti Telekom (Kr.)	8.25	8.15	1.2%	1.2%	1.9%	-1.8%
Matav (HUF)	956	932	2.6%	0.1%	-3.9%	-9.8%
Telecom Austria (€)	17.99	17.38	3.5%	-3.3%	-2.8%	-13.8%
TPSA (PLN)	22.1	22.5	-1.8%	-5.1%	-9.6%	-10.8%
LUKOIL (USD)	80.85	79.65	1.5%	-3.4%	5.4%	-8.1%
MOL (HUF)	28 875	29 015	-0.5%	-1.3%	4.2%	34.4%
OMV (€)	46.22	44.26	4.4%	-5.7%	-6.6%	6.7%
PKN Orlen (PLN)	55.2	55.6	-0.7%	-4.6%	0.3%	10.8%
Bank Austria Credit.(€)	145.00	144.10	0.6%	-0.7%	1.4%	21.0%
Bank BPH (PLN)	971.0	943.0	3.0%	1.8%	2.8%	3.3%
POWSZ. KASA (PLN)	59.0	55.4	6.5%	0.9%	7.5%	22.9%
OTP Bank (HUF)	10 470	10 240	2.2%	-2.8%	-1.2%	19.0%
Pekao (PLN)	258.1	253.0	2.0%	-1.0%	0.1%	9.4%
Raiffeisen Intl. Bank (€)	112.2	108.5	3.4%	-5.1%	-4.7%	-6.1%

Dnešní očekávané události

10:00 EC: PMI výrobní (červenec)
16:00 US: ISM výrobní (červenec)

Konsensus

54,8 →
55,3 ↓