

Akciové trhy – denní zpráva

ČESKÝ AKCIOVÝ TRH

24. ČERVENCE 2007

	23.7.				20.7.	19.7.	% změna za					Obrot (mil.Kč)	Roční	
	open	high	low	close	close	close	1 den	1 týden	1 měsíc	1 rok	rok 2007		minimum	maximum
PX	1 851.8	1 866.1	1 832.0	1 866.1	1 854.9	1 870.3	0.6%	0.9%	1.0%	37.5%	17.4%	4 567	1 356.9	1 903.8
CME	2 029	2 066	2 010	2 053	2 038.0	2 054.0	0.7%	-0.6%	-1.7%	70.2%	40.4%	99.1	1 251.0	2 163.0
Telefonica O2 CR	590.9	598.4	588.0	597.60	591.3	591.9	1.1%	2.0%	1.5%	27.0%	25.5%	399.9	437.3	622.8
ČEZ	1 102.0	1 127.0	1 097.0	1 124.00	1 108.0	1 122.0	1.4%	3.0%	6.0%	47.8%	17.1%	12 111.5	742.2	1 142.0
ECM	1 797.0	1 801.0	1 787.0	1 794.00	1 801.0	1 813.0	-0.4%	0.2%	-0.1%	#N/A	25.3%	9.4	#N/A	#N/A
Erste Bank	1 584	1 601	1 563	1 600	1 597	1 608	0.2%	-1.4%	-5.4%	31.8%	-0.1%	744.6	1 257	1 741
Komerční banka	4 163	4 218	4 150	4 210	4 173	4 249	0.9%	1.3%	5.9%	33.1%	35.9%	414.2	3 076	4 249
Orco Pr. Group	3 096	3 122	3 070	3 113	3 172	3 214	-1.9%	-4.9%	-11.6%	34.6%	13.0%	257.4	2 322	3 706
PEGAS	809	813	809	810	812	822	-0.2%	-1.8%	2.9%	#N/A	7.5%	33.7	#N/A	#N/A
Philip Morris CR	10 470	10 400	10 340	10 375	10 450	10 450	-0.7%	-1.4%	-3.6%	-13.9%	-4.3%	19.5	8 873	12 445
Unipetrol	307.2	306.4	299.0	300.00	309.0	307.0	-2.9%	1.7%	5.6%	53.4%	28.0%	327.7	184.7	309.0
Zentiva	1 419	1 448	1 413	1 439	1 423.0	1 432.0	1.1%	0.6%	1.8%	36.3%	13.5%	272.1	1 086.0	1 548.0

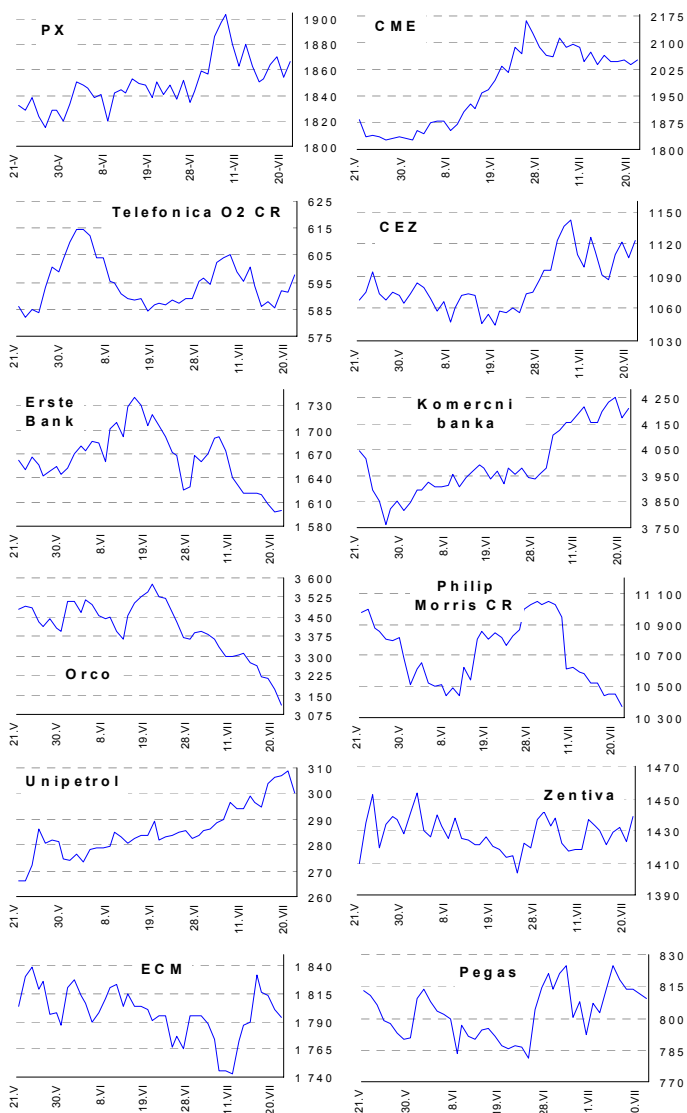
ZPRÁVY A KOMENTÁŘE

ČEZ: E.ON a MUS vážně jedná o výstavbě 1200 MW elektrárny

Společnosti Czech Coal a E.ON plánují v Čechách výstavbu hnědouhelné elektrárny s kapacitou 1200 MW, jak prohlásili zástupci společnosti Czech Coal, podle agentury ČTK. MUS (patřící do holdingu Czech Coal) by dodala uhlí a E.ON technologii v rámci plánované joint venture. (ČTK)

Připomínáme, že ČEZ jednal s MUS o výstavbě elektrárny v Počeradech, ale nedohodil se s MUS na dlouhodobých dodávkách uhlí. ČEZ měl podepsanou předběžnou smlouvu, která vypršela v červnu a proti společnosti MUS podala žalobu o dodržení platnosti této smlouvy. Tato zpráva je pro ČEZ lehce negativní, jelikož bude muset hledat alternativní projekty, aby i do budoucna udržel svou kapacitu. (Jakub Židoň +420 224 995 340)

GRAFY AKCIÍ A INDEXU PX



Akcie	Doporučení	12M cíl. cena	Datum
CME	Akumulovat	97.8 USD	31.1.07
ČEZ	Držet	1 045 Kč	8.6.07
Telefónica O2 CR	Držet	600 Kč	8.3.07
Komerční banka	Akumulovat	4 400 Kč	5.5.07
Orco	Držet	3 690 Kč	28.3.07
Unipetrol	Koupit	262 Kč	20.11.06
Zentiva	Koupit	1 760 Kč	25.5.07
Philip Morris CR	Redukovat	9 655 Kč	12.6.07
ECM	Akumulovat	2 160 Kč	14.6.07
Pegas	Držet	849 Kč	3.7.07

Česká spořitelna, a.s., Na Perštýně 1, Praha 1

Akcie prodej: Jan Korb, tel: +420/224 995 490; Michal Tobiáš, tel: +420/224 995 491; Pavel Krabička On-line obchodování s CP: www.brokerjet.cz

Analýza: Jakub Židoň, tel: +420/224 995 340, email: JZidon@csas.cz, Petr Bártek, tel: +420/224 995 227, Radim Kramule, tel: +420/224 995 213

Důležitá upozornění (tzv. „disclaimer“), včetně případného konfliktu zájmů, dle Vyhlášky o poctivé prezentaci investičních doporučení (114/2006 Sb.) jsou k dispozici na webových stránkách tvůrce tohoto dokumentu – odboru Ekonomických a strategických analýz České spořitelny www.csas.cz/analýza. Přímý odkaz na dokument s důležitými upozorněními je: www.csas.cz/analýza/upozorneni. Historie vydaných investičních doporučení je k dispozici v Měsíčních strategiích, které jsou dostupné na výše uvedené webové adrese.

Akciové trhy – denní zpráva

ZAHRA NIČNÍ AKCIOVÉ TRHY

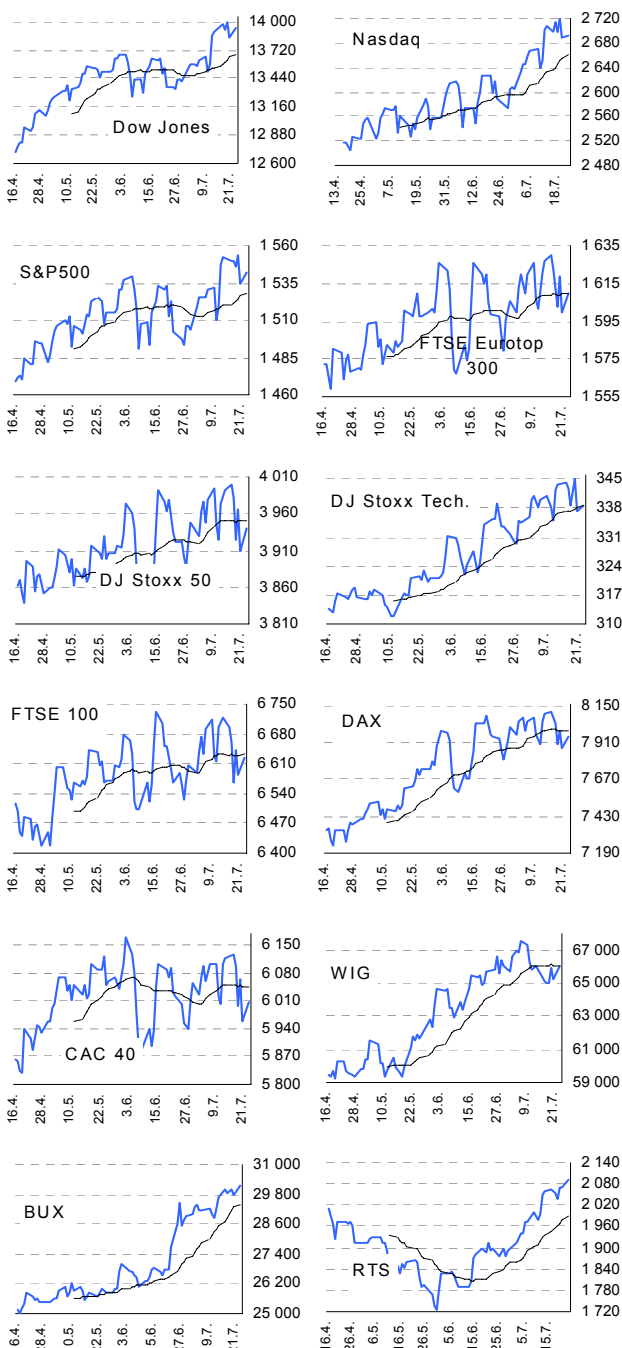
24. července

Index	23.7.	20.7.	19.7.	% změna za					Vývoj v roce 2007	Roční	
				1 den	1 týden	1 měsíc	6 měsíců	1 rok		minimum	maximum
Dow Jones IA	13 943.42	13 851.08	14 000.41	0.7%	-0.1%	4.4%	11.2%	28.3%	11.9%	11 051.05	14 000.41
Nasdaq Composite	2 690.58	2 687.60	2 720.04	0.1%	-0.3%	3.9%	10.7%	33.2%	11.4%	2 054.47	2 720.04
S&P 500	1 541.57	1 534.10	1 553.08	0.5%	-0.5%	2.6%	8.0%	24.3%	8.7%	1 260.91	1 553.08
FTSE Eurotop 300	1 609.74	1 599.74	1 618.33	0.6%	-1.3%	0.7%	6.4%	24.8%	8.5%	1 314.30	1 630.32
DJ Stoxx 50	3 939.24	3 910.00	3 965.05	0.7%	-1.5%	0.4%	4.7%	18.2%	6.5%	3 398.20	3 998.93
DJ Stoxx Technology	338.63	337.21	344.87	0.4%	-1.6%	1.6%	11.7%	27.7%	10.1%	264.95	344.87
FTSE 100	6 624.40	6 585.20	6 640.20	0.6%	-1.1%	0.9%	6.4%	15.8%	6.5%	5 798.30	6 732.47
DAX Xetra	7 944.21	7 874.85	7 991.21	0.9%	-2.0%	-0.1%	18.9%	45.7%	20.4%	5 565.76	8 105.69
CAC 40	6 009.16	5 957.16	6 065.50	0.9%	-1.9%	-0.2%	7.8%	24.7%	8.4%	4 914.93	6 168.15
BUX (Maďarsko)	30 118.12	29 790.75	29 984.39	1.1%	0.4%	8.9%	24.4%	42.2%	21.2%	21 295.13	30 118.12
WIG (Polsko)	66 045.60	65 257.29	65 915.43	1.2%	1.5%	0.5%	23.1%	52.1%	28.4%	42 384.40	67 568.51
RTS (Rusko)	2 091.26	2 069.93	2 071.08	1.0%	1.2%	10.3%	12.7%	40.3%	8.8%	1 452.54	2 091.26
ISE Nat. (Turecko)	55 625.44	52 935.75	53 325.29	5.1%	7.4%	21.7%	34.8%	59.0%	42.2%	34 959.03	55 625.44
CECE (Střed. Evropa)	4 115.74	4 050.46	4 087.64	1.6%	1.7%	9.1%	22.8%	48.4%	22.7%	2 746.34	4 115.74

Nejziskovější / nejztrátovější akcie – USA, západní Evropa

index	nejzisk. akcie	kurz	% zm.	nejztrát. akcie	kurz	% zm.
Dow Jones	Merck	\$52.33	6.8%	Alcoa Inc	\$42.45	-1.5%
	AT&T	\$40.03	2.5%	Caterpillar	\$82.00	-1.4%
	Walt Disney Co	\$35.03	2.0%	Home Depot	\$38.96	-1.1%
	Procter & Gamble	\$63.34	1.9%	JPMorgan Chase	\$47.15	-0.9%
	General Electric	\$40.82	1.7%	Amer Intl Group	\$68.85	-0.3%
Nasdaq 100	Intuitive Surgical	\$208.03	4.8%	Expedia	\$26.71	-9.1%
	Tellabs Inc	\$12.20	3.0%	Sears Holdings	\$149.69	-2.4%
	Sirius Satellite	\$3.21	2.9%	Xilinx Inc	\$26.72	-2.0%
	Ryanair	\$39.17	2.7%	Gilead Sciences	\$38.00	-1.9%
DJ Stoxx 50	Wynn Resorts LTC	\$101.27	2.6%	Marvell Technlgy	\$19.26	-1.9%
	Barclays (€p)	735.00	3.0%	UBS (SFr)	69.85	-0.6%
	SAP (€)	41.14	2.9%	Aviva (€p)	736.00	-0.5%
	DaimlerChrysler (€)	66.89	2.7%	GlaxoSmithKline (€p)	1272.00	-0.5%
	Anglo American (€)	3257.00	2.6%	Roche Holding (SFr)	217.80	-0.5%
DAX	BHP Billiton (€p)	1517.00	2.2%	Nokia (€)	21.08	-0.4%
	SAP	€41.1	2.9%	Hypo Real Estate Ho	€46.1	-6.2%
	DaimlerChrysler	€66.9	2.7%	TUI	€20.2	-1.1%
	Fresenius Med	€34.0	2.3%	MAN	€107.3	-0.3%
CAC 40	Siemens	€107.5	1.4%	Deutsche Borse	€87.7	-0.2%
	Linde	€88.0	1.3%	Henkel	€39.6	-0.2%
	Michelin	€104.7	2.7%	Unibail-Rodamco	€184.9	-1.7%
	Lafarge	€129.3	2.0%	Vallourec	€213.0	-1.5%
FTSE 100	Acelor Mittal	€48.5	2.0%	Dexia	€23.4	-1.1%
	L'Oreal	€84.4	1.9%	Cap Gemini	€55.6	-0.6%
	Total	€60.6	1.8%	Sanofi-Aventis	€62.2	-0.4%
	Friends Provident	£p201.0	7.8%	British Land	£p1314.0	-3.1%
FTSE 100	Antofagasta	£p763.0	3.7%	Home retail group	£p441.8	-1.8%
	Barclays	£p735.0	3.0%	Liberty Intl	£p1100.0	-1.7%
	Legal & General	£p155.3	2.7%	Persimmon	£p1164.0	-1.7%
	Anglo American	£p3257.0	2.6%	Hammerson	£p1301.0	-1.7%

Hlavní indexy + 20denní klouzavý průměr



Střední a východní Evropa

	23.7.	20.7.	1 den	1 týden	1 měsíc	rok 2007
Egis (HUF)	23 890	23 500	1.7%	4.2%	9.6%	-10.5%
Gedeon Richter (HUF)	38 545	37 995	1.4%	1.4%	8.1%	-9.8%
Pliva (HRK)	830	830	0.0%	0.0%	1.2%	1.2%
Krka (€)	1 002	1 023	-2.1%	0.3%	2.3%	24.5%
Eesti Telekom (Kr.)	8.13	8.13	0.0%	2.3%	2.0%	-3.2%
Matav (HUF)	970	980	-1.0%	-1.9%	-2.4%	-8.5%
Telecom Austria (€)	18.76	18.94	-1.0%	-2.8%	-1.4%	-10.2%
TPSA (PLN)	23.9	23.9	-0.3%	3.8%	6.1%	-3.5%
LUKOIL (USD)	85.85	85.00	1.0%	1.7%	9.6%	-2.4%
MOL (HUF)	29 640	29 155	1.7%	-0.2%	14.0%	38.0%
OMV (€)	48.04	47.81	0.5%	-0.2%	-3.7%	10.9%
PKN Orlen (PLN)	58.3	56.5	3.2%	-2.8%	7.6%	17.1%
Bank Austria Credit.(€)	146.00	146.00	0.0%	-0.3%	1.0%	21.9%
Bank BPH (PLN)	962.0	948.0	1.5%	3.4%	-1.6%	2.3%
POWSZ. KASA (PLN)	58.7	56.8	3.3%	3.0%	5.8%	22.2%
OTP Bank (HUF)	10 939	10 806	1.2%	0.8%	8.8%	24.3%
Pekao (PLN)	263.2	257.5	2.2%	4.4%	1.8%	11.5%
Raiffeisen Intl. Bank (€)	119.4	118.8	0.5%	-1.4%	1.5%	-0.1%

Dnešní očekávané události

	Konsensus
10:00 EMU: bilance běžného účtu (květen)	-0,2mld ↑
11:00 EU: nové průmyslové objednávky (y/y, květen)	7,7% ↓
23:00 US: ABC spotřebitelská důvěra	-11