

Akciové trhy – denní zpráva

ČESKÝ AKCIOVÝ TRH

23. ČERVENCE 2007

	20.7.				19.7.	18.7.	% změna za					Obrát	Roční	
	open	high	low	close	close	close	1 den	1 týden	1 měsíc	1 rok	rok 2007	(mil.Kč)	minimum	maximum
PX	1 874.4	1 877.8	1 854.9	1 854.9	1 870.3	1 864.0	-0.8%	-0.5%	0.2%	34.9%	16.7%	4 766	1 356.9	1 903.8
CME	2 058	2 067	2 035	2 038	2 054.0	2 049.0	-0.8%	-0.1%	0.1%	60.1%	39.4%	53.7	1 206.0	2 163.0
Telefonica O2 CR	591.5	594.7	590.0	591.30	591.9	585.5	-0.1%	-0.4%	0.7%	25.9%	24.2%	405.9	437.3	622.8
ČEZ	1 125.0	1 130.0	1 107.0	1 108.00	1 122.0	1 111.0	-1.2%	-0.4%	4.7%	44.1%	15.4%	1681.8	742.2	1 142.0
ECM	1 810.0	1 809.0	1 800.0	1 801.00	1 813.0	1 816.0	-0.7%	0.8%	0.6%	#N/A	25.8%	8.1	#N/A	#N/A
Erste Bank	1 611	1 620	1 595	1 597	1 608	1 620	-0.7%	-1.5%	-7.1%	28.0%	-0.2%	268.7	1 232	1 741
Komerční banka	4 247	4 259	4 164	4 173	4 249	4 231	-1.8%	0.5%	5.3%	31.9%	34.7%	447.4	3 076	4 249
Orco Pr. Group	3 205	3 200	3 171	3 172	3 214	3 221	-1.3%	-4.1%	-11.3%	33.6%	15.1%	73.8	2 320	3 706
PEGAS	816	815	811	812	814	820	-0.3%	-0.3%	3.3%	#N/A	7.8%	74.2	#N/A	#N/A
Philip Morris CR	10 450	10 420	10 400	10 450	10 450	10 437	0.0%	-1.3%	-3.7%	-13.1%	-3.6%	2.8	8 873	12 445
Unipetrol	307.9	309.0	305.0	309.00	307.0	306.3	0.7%	4.1%	9.7%	55.3%	31.9%	117.6	184.7	309.0
Zentiva	1 432	1 436	1 416	1 423	1 432.0	1 429.0	-0.6%	-0.7%	0.4%	34.0%	12.2%	94.6	1 067.0	1 548.0

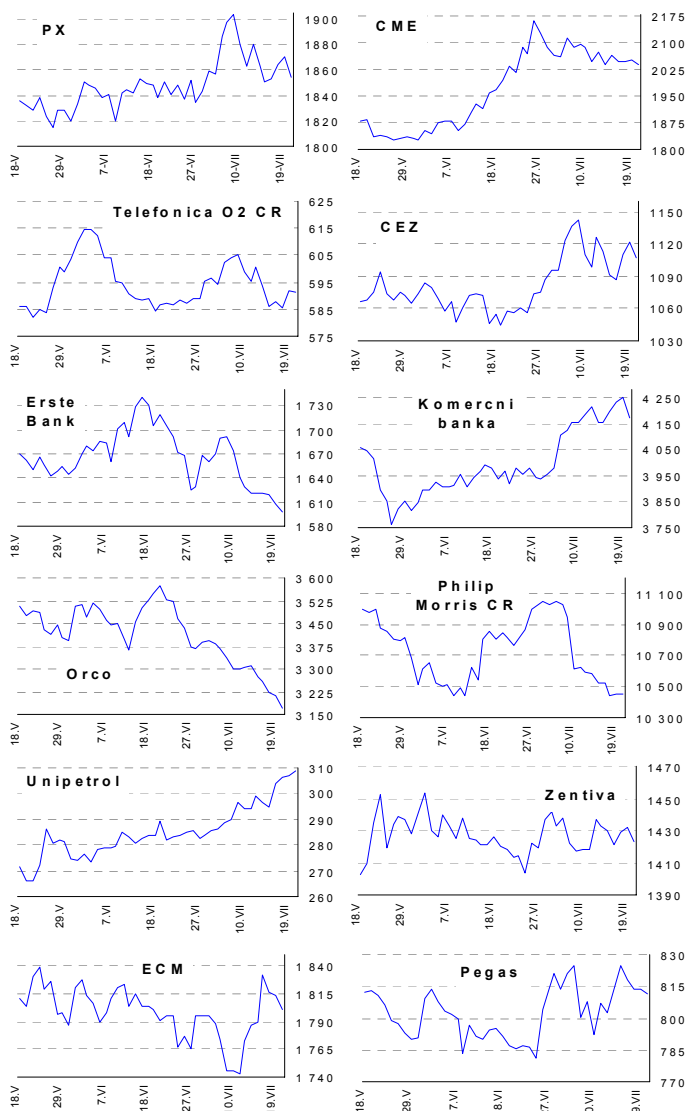
ZPRÁVY A KOMENTÁŘE

ČEZ: Bulharsko vyzvalo šest společností k zaslání nabídky na elektrárnu v Belene

Bulharská, státem vlastněná společnost NETC, vyzvala ČEZ a dalších pět evropských společností, aby poslaly své nabídky na koupi 49% podílu atomové elektrárny v Belene a aby tak učinily do 1. října, jak uvedla agentura Reuters. Připomínáme, že výstavba elektrárny v Belene by měla stát 5.4 mld USD a měla by mít kapacitu 2000MW. (Reuters)

Co víme, vláda plánuje vybrat vítěze soutěže do konce roku, jelikož atomová elektrárna by měla být dokončena v roce 2013. Připomínáme, že bulharská energetická společnost NETC vybrala na výstavbu této (dva 1000 MW bloky) atomové elektrárny v Belene společnost vedenou ruským Atomstroyexport. Konsorcium porazilo českou nabídku vedenou společností Škoda JS, která je vlastněná Gazpromem ovládaném OMZ, a společnost Škoda Praha, plně vlastněnou společností ČEZ. Díky zkušenostem z tohoto tendru by mohl mít ČEZ lepší informace o tomto projektu. (Jakub Židoň +420 224 995 340)

GRAFY AKCIÍ A INDEXU PX



Akcie	Doporučení	12M cíl. cena	Datum
CME	Akumulovat	97.8 USD	31.1.07
ČEZ	Držet	1 045 Kč	8.6.07
Telefonica O2 CR	Držet	600 Kč	8.3.07
Komerční banka	Akumulovat	4 400 Kč	5.5.07
Orco	Držet	3 690 Kč	28.3.07
Unipetrol	Koupit	262 Kč	20.11.06
Zentiva	Koupit	1 760 Kč	25.5.07
Philip Morris CR	Redukovat	9 655 Kč	12.6.07
ECM	Akumulovati	2 160 Kč	14.6.07
Pegas	Držet	849 Kč	3.7.07

Česká spořitelna, a.s., Na Perštýně 1, Praha 1

Akcie prodej: Jan Korb, tel: +420/224 995 490; Michal Tobiáš, tel: +420/224 995 491; Pavel Krabička On-line obchodování s CP: www.brokerjet.cz

Analýza: Jakub Židoň, tel: +420/224 995 340, email: JZidon@csas.cz, Petr Bártek, tel: +420/224 995 227, Radim Kramule, tel: +420/224 995 213

Důležitá upozornění (tzv. „disclaimer“), včetně případného konfliktu zájmů, dle Vyhlášky o poctivé prezentaci investičních doporučení (114/2006 Sb.) jsou k dispozici na webových stránkách tvůrce tohoto dokumentu – odboru Ekonomických a strategických analýz České spořitelny www.csas.cz/analýza. Přímý odkaz na dokument s důležitými upozorněními je: www.csas.cz/analýza/upozorneni. Historie vydaných investičních doporučení je k dispozici v Měsíčních strategích, které jsou dostupné na výše uvedené webové adrese.

ZAHRA NIČNÍ AKCIOVÉ TRHY

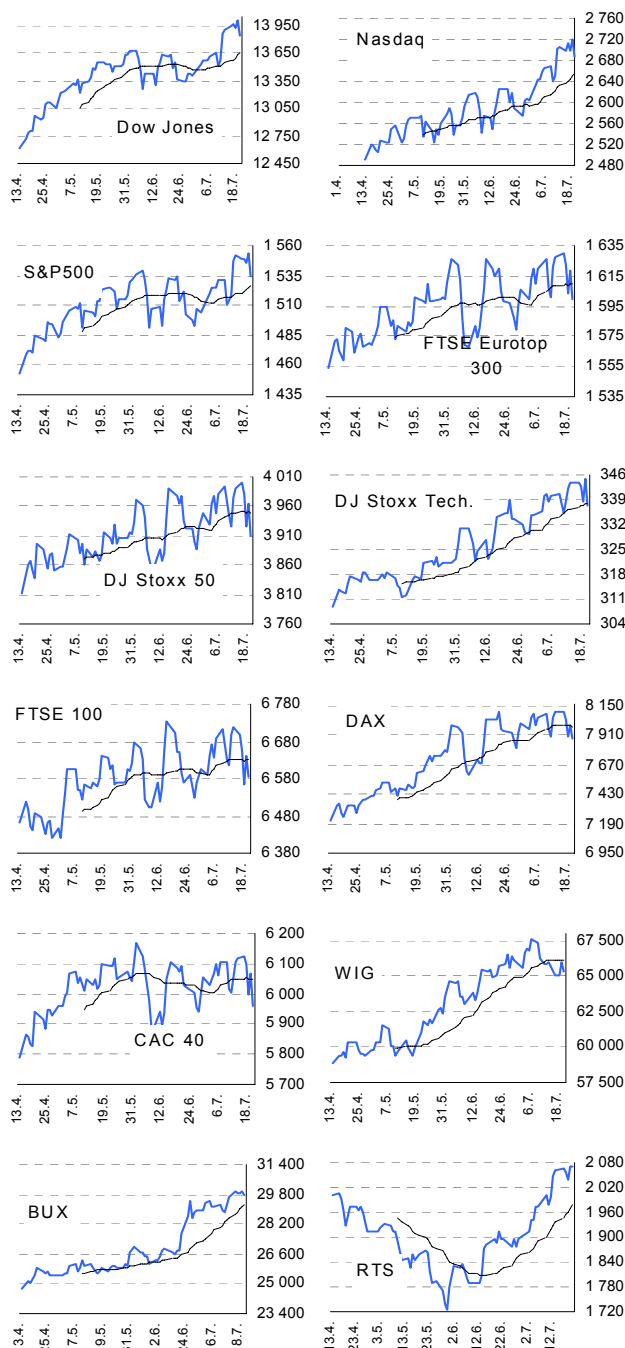
23. července

Index	20.7.	19.7.	18.7.	% změna za					Vývoj v roce 2007	Roční	
				1 den	1 týden	1 měsíc	6 měsíců	1 rok		minimum	maximum
Dow Jones IA	13 851.08	14 000.41	13 918.22	-1.1%	-0.4%	2.7%	10.2%	26.7%	11.1%	10 868.38	14 000.41
Nasdaq Composite	2 687.60	2 720.04	2 699.49	-1.2%	-0.7%	3.4%	9.6%	31.8%	11.3%	2 020.39	2 720.04
S&P 500	1 534.10	1 553.08	1 546.17	-1.2%	-1.2%	1.4%	7.2%	22.8%	8.2%	1 240.29	1 553.08
FTSE Eurotop 300	1 599.74	1 618.33	1 602.97	-1.1%	-1.7%	-1.3%	5.3%	22.9%	7.9%	1 290.25	1 630.32
DJ Stoxx 50	3 910.00	3 965.05	3 925.29	-1.4%	-2.1%	-1.7%	3.4%	16.4%	5.8%	3 331.97	3 998.93
DJ Stoxx Technology	337.21	344.87	338.57	-2.2%	-1.9%	-0.5%	9.1%	23.6%	9.6%	264.95	344.87
FTSE 100	6 585.20	6 640.20	6 567.10	-0.8%	-2.0%	-1.0%	5.6%	14.1%	5.9%	5 719.70	6 732.40
DAX Xetra	7 874.85	7 991.21	7 893.61	-1.5%	-2.7%	-2.7%	16.7%	42.0%	19.4%	5 451.01	8 105.69
CAC 40	5 957.16	6 065.50	5 995.97	-1.8%	-2.6%	-2.2%	6.1%	22.4%	7.5%	4 818.55	6 168.15
BUX (Maďarsko)	29 790.75	29 984.39	29 893.54	-0.6%	0.3%	11.3%	23.1%	39.5%	19.9%	21 172.80	30 005.10
WIG (Polsko)	65 257.29	65 915.43	64 971.55	-1.0%	-1.1%	0.5%	20.7%	49.7%	26.8%	42 384.40	67 568.51
RTS (Rusko)	2 069.93	2 071.08	2 036.59	-0.1%	0.4%	8.1%	14.2%	37.7%	7.7%	1 452.54	2 071.08
ISE Nat. (Turecko)	52 935.75	53 325.29	51 111.99	-0.7%	1.6%	14.5%	31.7%	49.9%	35.3%	34 959.03	53 325.29
CECE (Střed. Evropa)	4 050.46	4 087.64	4 033.26	-0.9%	0.2%	7.6%	20.7%	44.8%	20.8%	2 746.34	4 087.64

Nejziskovější / nejztrátovější akcie – USA, západní Evropa

index	nejzisk. akcie	kurz	% zm.	nejztrát. akcie	kurz	% zm.
Dow Jones	Boeing	\$103.86	1.3%	Caterpillar	\$83.20	-4.3%
	Hewlett-Packard	\$48.54	0.3%	Alcoa Inc	\$43.08	-3.5%
	Verizon Comms	\$42.28	0.0%	Intel	\$24.55	-2.8%
	Honeywell Intl	\$60.96	-0.0%	JPMorgan Chase	\$47.56	-2.2%
	Pfizer	\$24.90	-0.4%	American Express	\$64.51	-1.6%
Nasdaq 100	Intuitive Surgical	\$198.59	32.3%	AutoDesk Inc	\$44.54	-7.0%
	Apple Computer	\$143.75	2.7%	Google	\$520.12	-5.2%
	SanDisk	\$56.96	1.8%	Xilinx Inc	\$27.26	-5.0%
	Broadcom Corp	\$34.44	1.3%	Gilead Sciences	\$38.75	-4.1%
DJ Stoxx 50	Bed Bath Beyond	\$36.83	1.3%	Virgin Media	\$27.89	-3.8%
	Novartis (SFr)	€65.90	1.1%	Ericsson (SEK)	26.38	-5.1%
	Diageo (€p)	1040.00	0.5%	BNP Paribas (€)	84.24	-3.0%
	Rio Tinto	3805.00	0.3%	Total (€)	59.47	-2.7%
	Fortis (€)	30.01	-0.1%	BSCH (€)	13.98	-2.5%
DAX	SAP (€)	40.00	-0.1%	Credit Suisse (SFr)	84.55	-2.5%
	Volkswagen	€121.5	0.2%	Commerzbank	€33.7	-2.8%
	SAP	€40.0	-0.1%	Thyssen Krupp	€43.2	-2.6%
	Metro	€60.8	-0.2%	Siemens	€106.0	-2.5%
	E.ON	€121.3	-0.2%	DaimlerChrysler	€65.1	-2.5%
CAC 40	Adidas-Salomon	€45.0	-0.3%	Allianz	€166.7	-2.3%
	Peugeot	€64.0	1.4%	Vallourec	€216.2	-4.9%
	Sanofi-Aventis	€62.5	0.3%	Lafarge	€126.8	-3.6%
	Alcatel-Lucent	€9.9	0.0%	BNP Paribas	€84.2	-3.0%
	Vivendi Universal	€31.7	0.0%	Accor	€66.6	-2.8%
FTSE 100	Gaz de France	€35.9	-0.6%	Total	€59.5	-2.7%
	Friends Provident	£p186.4	4.3%	Cable & Wireless	£p182.0	-3.6%
	BAE Systems	£p428.0	1.6%	ICAP	£p500.5	-3.0%
	Antofagasta	£p736.0	1.4%	British Airways	£p420.0	-2.8%
	Imperial Tobacco	£p2278.0	1.1%	Lonmin	£p3685.0	-2.7%
	British Energy	£p527.5	0.9%	Tate & Lyle	£p577.0	-2.2%

Hlavní indexy + 20denní klouzavý průměr



Střední a východní Evropa

	20.7.	19.7.	1 den	1 týden	1 měsíc	rok 2007
Egis (HUF)	23 500	23 695	-0.8%	1.6%	11.3%	-11.9%
Gedeon Richter (HUF)	37 995	38 200	-0.5%	-0.4%	7.1%	-11.0%
Pliva (HRK)	830	830	0.0%	0.0%	1.2%	1.2%
Krka (€)	1 023	1 031	-0.8%	3.2%	6.2%	27.2%
Eesti Telekom (Kr.)	8.13	8.10	0.4%	2.4%	2.4%	-3.2%
Matav (HUF)	980	983	-0.3%	-0.3%	-1.0%	-7.5%
Telecom Austria (€)	18.94	18.96	-0.1%	-1.4%	-0.3%	-9.3%
TPSA (PLN)	23.9	24.0	-0.1%	4.3%	6.3%	-3.3%
LUKOIL (USD)	85.00	85.90	-1.0%	1.1%	6.6%	-3.4%
MOL (HUF)	29 155	29 350	-0.7%	-0.3%	20.0%	35.7%
OMV (€)	47.81	48.10	-0.6%	-1.4%	-4.4%	10.4%
PKN Orlen (PLN)	56.5	58.0	-2.6%	-5.0%	6.8%	13.5%
Bank Austria Credit.(€)	146.00	146.00	0.0%	0.0%	0.8%	21.9%
Bank BPH (PLN)	948.0	965.5	-1.8%	-1.1%	0.6%	0.9%
POWSZ. KASA (PLN)	56.8	57.0	-0.4%	0.2%	5.3%	18.2%
OTP Bank (HUF)	10 806	10 900	-0.9%	1.2%	10.8%	22.8%
Pekao (PLN)	257.5	261.3	-1.5%	-0.2%	0.5%	9.1%
Raiffeisen Intl. Bank (€)	118.8	122.0	-2.6%	-1.0%	-2.6%	-0.6%

Dnešní očekávané události

	Konsensus
14:00 PL: jádrová inflace (y/y)	1,8% ↑
14:00 HU: jednání o základních sazbách	7,75% →