

	18.7.				17.7.	16.7.	% změna za					Obrot (mil.Kč)	Roční	
	open	high	low	close	close	close	1 den	1 týden	1 měsíc	1 rok	rok 2007		minimum	maximum
PX	1 844.4	1 865.5	1 843.0	1 864.0	1 852.8	1 850.3	0.6%	0.0%	0.8%	39.0%	17.3%	4 094	1 341.4	1 903.8
CME	2 036	2 053	2 030	2 049	2 049.0	2 066.0	0.0%	0.0%	4.1%	61.1%	40.2%	42.0	1 206.0	2 163.0
Telefonica O2 CR	586.9	594.0	585.0	585.50	587.6	585.9	-0.4%	-1.7%	0.2%	27.5%	23.0%	356.4	437.3	622.8
ČEZ	1 083.0	1 114.0	1 081.0	1 111.00	1 087.0	1 091.0	2.2%	1.2%	5.3%	48.3%	15.7%	2047.3	742.2	1 142.0
ECM	1 822.0	1 830.0	1 812.0	1 816.00	1 831.0	1 790.0	-0.8%	4.2%	0.7%	#N/A	26.8%	23.9	#N/A	#N/A
Erste Bank	1 613	1 622	1 610	1 620	1 622	1 622	-0.1%	-1.2%	-6.4%	32.9%	1.2%	226.5	1 214	1 741
Komerční banka	4 178	4 240	4 181	4 231	4 193	4 155	0.9%	1.1%	6.4%	39.2%	36.5%	284.9	3 076	4 231
Orco Pr. Group	3 235	3 257	3 221	3 221	3 260	3 272	-1.2%	-2.4%	-8.7%	38.8%	16.9%	80.2	2 313	3 706
PEGAS	814	820	800	814	818	827	-0.6%	0.8%	2.8%	#N/A	8.0%	39.1	#N/A	#N/A
Philip Morris CR	10 400	10 450	10 325	10 437	10 520	10 518	-0.8%	-1.2%	-3.9%	-11.2%	-3.7%	22.7	8 873	12 445
Unipetrol	301.2	307.0	300.1	306.30	303.8	294.9	0.8%	4.2%	8.0%	56.7%	30.7%	134.9	184.7	306.3
Zentiva	1 413	1 437	1 416	1 429	1 421.0	1 430.0	0.6%	0.8%	0.2%	37.9%	12.7%	266.8	1 056.0	1 548.0

**ZPRÁVY A KOMENTÁŘE**

**PM CR: pokles spotřeby v ČR o 26,6% v 2Q 2007**

Altria, mateřská společnost Philip Morris CR, ve své pololetní zprávě uvedla, že tržní podíl PM CR v České republice vzrostl ve 2Q o 3,1% na 60,4% díky nové zásobovací politice. Zatímco prodeje cigaret PM CR poklesly ve 2Q 07 o 22,7% a celková spotřeba v ČR poklesla o 26,6% díky růstu spotřebních daní. (Bloomberg)

Mezičtvrtletní růst tržního podílu mohl být způsoben změnou zásobovací politiky, každopádně 60,4% je v souladu s našim očekáváním 60,8% za celý rok 2007. Pokles prodejů o 22,7% je vyšší než naše očekávání na rok 2007 (pokles zhruba 11%). Nejdůležitějším údajem je však masivní pokles celkové spotřeby v ČR o 26,6%, jelikož očekáváme za celý rok pokles o zhruba 12%. Domníváme se však, že celoroční údaje se více přiblíží našim odhadům, ale situace na trhu se v současnosti zdá mnohem složitější, než jsme očekávali. Tyto zprávy jsou každopádně negativní pro PM CR (Petr Bártek +420 224 995 227, Radim Kramule +420 224 995 213)

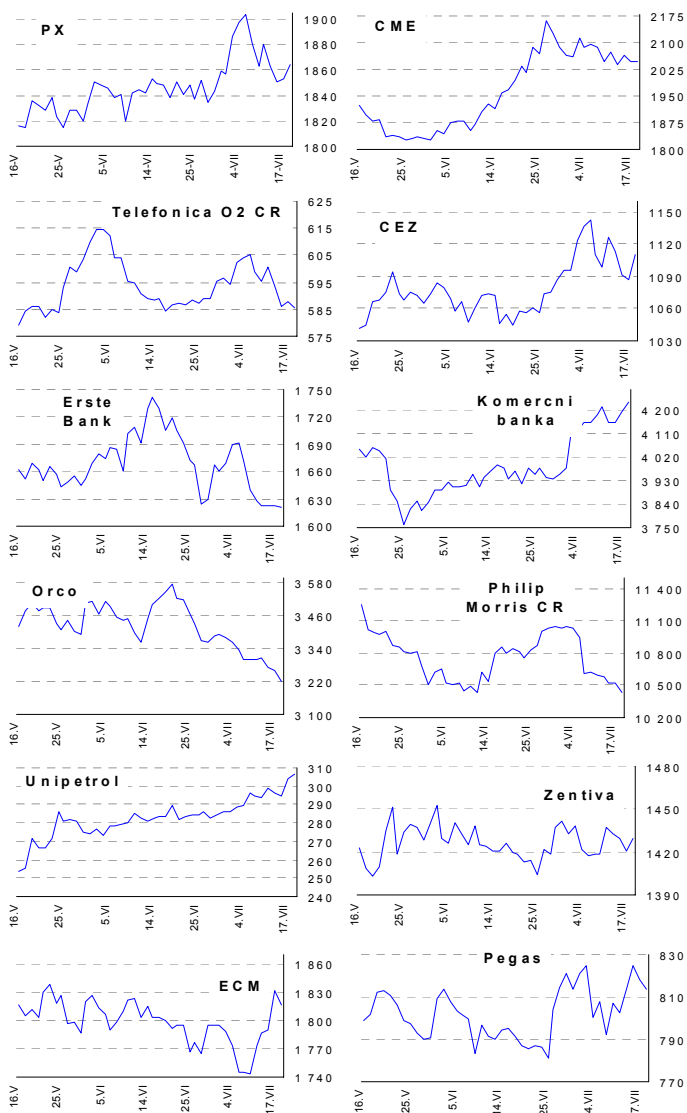
**E.ON exkluzivně jedná s MUS**

E.ON a česká těžební společnost Mostecká Uhelná exkluzivně jedná o vytvoření joint venture, které by postavilo v ČR uhelnou elektrárnu za 2mld. EUR. E.ON má exkluzivní práva jednat o projektu a jednání mohou trvat měsíce. (iDnes, Bloomberg)  
Toto je lehce negativní zpráva pro ČEZ, jelikož to vypadá, že MUS definitivně vzdala jednání s ČEZ. ČEZ tak bude nejspíš muset hledat jiné možnosti, kde postavit nové kapacity pro svoji výrobu po 2015. Nicméně tato zpráva, vzhledem k předchozímu vývoji této kauzy, není úplně překvapivá a neovlivní v současnosti výsledky ČEZu (Petr Bártek +420 224 995 227, Jakub Židoň +420 224 995 340)

**KB zvýšila kapitál v KB Factoring**

Komerční banka zvýšila základní kapitál ve své 100% dceřiné společnosti KB Factoring z 84mil. Kč na 1,184mld. Kč, aby zvýšila konkurenceschopnost v oblasti bezregresního faktoringu.

**GRAFY AKCIÍ A INDEXU PX**



Akcie	Doporučení	12M cíl. cena	Datum
CME	Akumulovat	97.8 USD	31.1.07
ČEZ	Držet	1 045 Kč	8.6.07
Telefonica O2 CR	Držet	600 Kč	8.3.07
Komerční banka	Akumulovat	4 400 Kč	5.5.07
Orco	Držet	3 690 Kč	28.3.07
Unipetrol	Koupit	262 Kč	20.11.06
Zentiva	Koupit	1 760 Kč	25.5.07
Philip Morris CR	Redukovat	9 655 Kč	12.6.07
ECM	Akumulovat	2 160 Kč	14.6.07
Pegas	Držet	849 Kč	3.7.07

**Česká spořitelna, a.s., Na Perštýně 1, Praha 1**

Akcie prodej: Jan Korb, tel: +420/224 995 490; Michal Tobiáš, tel: +420/224 995 491; Pavel Krabička On-line obchodování s CP: [www.brokerjet.cz](http://www.brokerjet.cz)

Analýza: Jakub Židoň, tel: +420/224 995 340, email: [JZidon@csas.cz](mailto:JZidon@csas.cz), Petr Bártek, tel: +420/224 995 227, Radim Kramule, tel: +420/224 995 213

Důležitá upozornění (tzv. „disclaimer“), včetně případného konfliktu zájmů, dle Vyhlášky o poctivé prezentaci investičních doporučení (114/2006 Sb.) jsou k dispozici na webových stránkách tvůrce tohoto dokumentu – odboru Ekonomických a strategických analýz České spořitelny [www.csas.cz/analýza](http://www.csas.cz/analýza). Přímý odkaz na dokument s důležitými upozorněními je: [www.csas.cz/analýza/upozorneni](http://www.csas.cz/analýza/upozorneni). Historie vydaných investičních doporučení je k dispozici v Měsíčních strategích, které jsou dostupné na výše uvedené webové adrese.

# Akciové trhy – denní zpráva

## ZAHRA NIČNÍ AKCIOVÉ TRHY

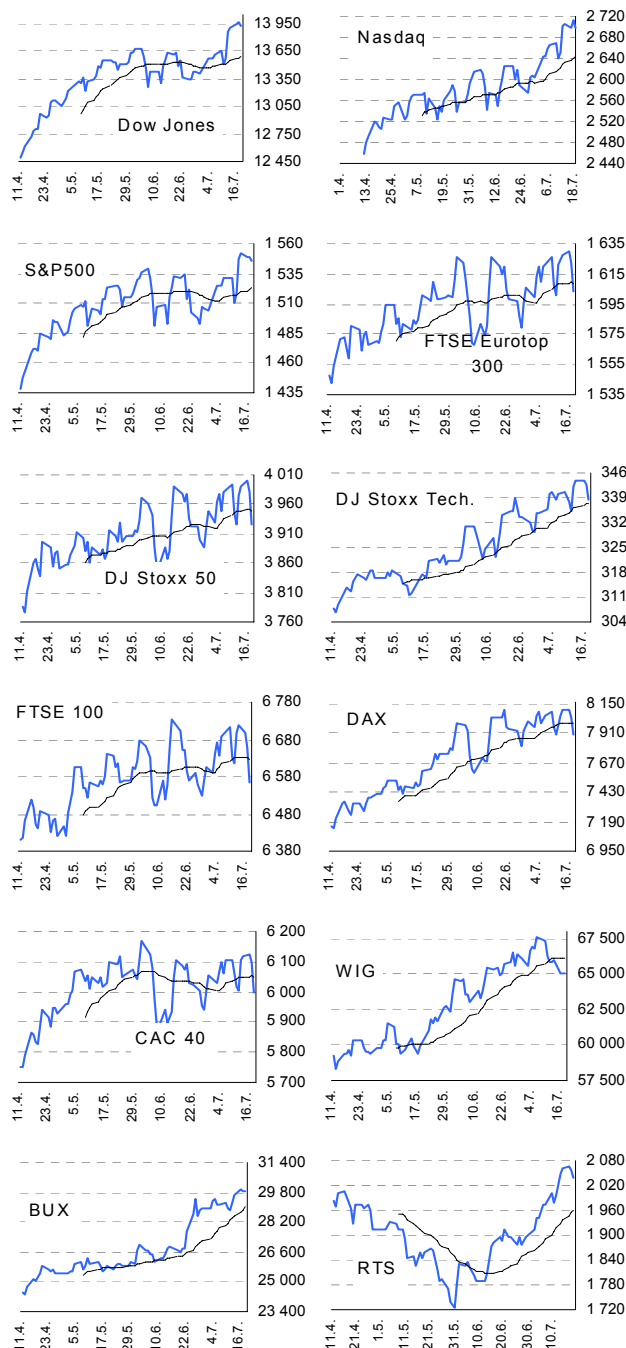
19. července

Index	18.7.	17.7.	16.7.	% změna za					Vývoj v roce 2007	Roční	
				1 den	1 týden	1 měsíc	6 měsíců	1 rok		minimum	maximum
Dow Jones IA	13 918.22	13 971.55	13 950.98	-0.4%	2.5%	2.2%	10.7%	28.9%	11.7%	10 868.38	13 971.55
Nasdaq Composite	2 699.49	2 712.29	2 697.33	-0.5%	1.8%	2.8%	10.5%	32.1%	11.8%	2 020.39	2 712.29
S&P 500	1 546.17	1 549.37	1 549.52	-0.2%	1.8%	1.0%	8.4%	25.0%	9.0%	1 240.29	1 552.50
FTSE Eurotop 300	1 602.97	1 622.77	1 630.32	-1.2%	0.1%	-1.0%	6.2%	26.1%	8.1%	1 290.25	1 630.32
DJ Stoxx 50	3 925.29	3 982.39	3 998.93	-1.4%	0.0%	-1.3%	4.6%	19.4%	6.2%	3 331.97	3 998.93
DJ Stoxx Technology	338.57	342.59	344.02	-1.2%	1.0%	0.9%	9.5%	29.2%	10.0%	264.95	344.02
FTSE 100	6 567.10	6 659.10	6 697.70	-1.4%	-0.7%	-2.0%	5.7%	15.6%	5.6%	5 719.70	6 732.40
DAX Xetra	7 893.61	8 038.21	8 105.69	-1.8%	-0.1%	-1.8%	18.0%	46.3%	19.7%	5 451.01	8 105.69
CAC 40	5 995.97	6 099.21	6 125.60	-1.7%	-0.1%	-1.5%	7.9%	26.6%	8.2%	4 818.55	6 168.15
BUX (Maďarsko)	29 893.54	29 840.94	30 005.10	0.2%	3.7%	12.0%	23.7%	43.6%	20.3%	20 946.58	30 005.10
WIG (Polsko)	64 971.55	65 056.70	65 079.43	-0.1%	-1.3%	-0.5%	20.6%	54.4%	26.3%	42 278.45	67 568.51
RTS (Rusko)	2 036.59	2 055.21	2 066.74	-0.9%	2.1%	7.4%	12.7%	39.9%	6.0%	1 452.54	2 066.74
ISE Nat. (Turecko)	51 111.99	51 643.83	51 774.43	-1.0%	2.1%	10.2%	27.0%	52.0%	30.7%	33 554.41	52 086.68
CECE (Střed. Evropa)	4 033.26	4 028.73	4 045.82	0.1%	0.9%	6.9%	20.8%	53.2%	20.2%	2 746.34	4 045.82

### Nejziskovější / nejztrátovější akcie – USA, západní Evropa

index	nejzisk. akcie	kurz	% zm.	nejztrát. akcie	kurz	% zm.
Dow Jones	Exxon Mobil	\$91.15	2.3%	Intel	\$25.06	-4.8%
	Coca-Cola Co	\$53.43	0.5%	Pfizer	\$25.13	-3.2%
	American Express	\$65.05	0.5%	JPMorgan Chase	\$48.74	-2.4%
	Microsoft	\$30.92	0.5%	United Tech	\$75.56	-1.7%
	3M	\$91.48	0.4%	Citigroup	\$51.60	-1.6%
Nasdaq 100	UAL corp	\$47.28	3.3%	Yahoo	\$26.20	-4.7%
	Paccar Inc	\$97.59	3.2%	Lam Research	\$58.12	-3.1%
	Comcast	\$29.02	3.0%	Sepracor	\$39.59	-2.4%
	Netwk Appliance	\$31.23	2.7%	Level 3 communicati	\$5.98	-2.3%
	EchoStar Commun	\$44.56	2.5%	Marvell Technlgy	\$19.04	-2.0%
DJ Stoxx 50	ABN AMRO (€)	36.89	-0.3%	Anglo American (€p)	3100.00	-3.8%
	UniCredit Italiano	6.49	-0.4%	DaimlerChrysler (€)	66.19	-3.1%
	Telefonica (€)	17.35	-0.4%	BHP Billiton (€p)	1444.00	-2.8%
	Barclays (€p)	728.50	-0.5%	GlaxoSmithKline (€p)	1269.00	-2.4%
	Carrefour (€)	53.41	-0.5%	Astra Zeneca (€p)	2689.00	-2.4%
DAX	Metro	€60.7	-0.5%	DaimlerChrysler	€66.2	-3.1%
	SAP	€37.8	-0.9%	TUI	€20.5	-3.0%
	Deutsche Post	€22.9	-1.0%	Deutsche Postbank	€61.5	-2.6%
	Deutsche Lufthans	€20.4	-1.1%	Linde	€87.2	-2.5%
	Hypo Real Estate I	€49.2	-1.1%	Fresenius Med	€33.1	-2.2%
CAC 40	Pemod-Ricard	€164.6	0.6%	Peugeot	€61.7	-3.0%
	Unibail-Rodamco	€187.3	0.4%	Accor	€68.1	-2.9%
	Alcatel-Lucent	€10.1	0.0%	Renault	€112.5	-2.8%
	Vivendi Universal	€31.7	0.0%	EADS	€23.2	-2.7%
	Pinault Print	€131.0	-0.1%	Alstom	€134.1	-2.7%
FTSE 100	Kelda Group	£p889.0	2.1%	Anglo American	£p3100.0	-3.8%
	Severn Trent	£p1370.0	2.0%	Lonmin	£p3695.0	-3.6%
	Mitch&Buttlers	£p892.0	1.8%	NEXT	£p1888.0	-3.2%
	SABMiller	£p1310.0	1.6%	Experian group	£p591.0	-3.1%
	Imperial Tobacco	£p2235.0	1.5%	Smith & Nephew	£p610.0	-3.0%

### Hlavní indexy + 20denní klouzavý průměr



### Střední a východní Evropa

	18.7.	17.7.	1 den	1 týden	1 měsíc	rok 2007
Egis (HUF)	23 000	22 800	0.9%	-0.4%	7.9%	-13.8%
Gedeon Richter (HUF)	38 330	38 135	0.5%	2.5%	8.3%	-10.3%
Pliva (HRK)	787	786	0.1%	-5.7%	-4.0%	-4.0%
Krka (€)	992	996	-0.4%	2.8%	1.2%	23.3%
Eesti Telekom (Kr.)	8.03	7.98	0.6%	1.1%	1.0%	-4.4%
Matav (HUF)	976	985	-0.9%	-0.8%	-0.7%	-7.9%
Telecom Austria (€)	18.98	19.00	-0.1%	2.9%	-1.4%	-9.1%
TPSA (PLN)	23.2	23.0	0.9%	-1.1%	0.7%	-6.4%
LUKOIL (USD)	83.80	84.90	-1.3%	2.6%	7.6%	-4.7%
MOL (HUF)	29 495	29 450	0.2%	6.1%	19.9%	37.3%
OMV (€)	46.01	46.90	-1.9%	-5.1%	-7.6%	6.2%
PKN Orlen (PLN)	56.8	58.3	-2.5%	-0.5%	5.4%	14.1%
Bank Austria Credit.(€)	145.85	146.00	-0.1%	-0.1%	0.9%	21.7%
Bank BPH (PLN)	941.0	945.0	-0.4%	-3.1%	-6.3%	0.1%
POWSZ. KASA (PLN)	56.2	56.9	-1.3%	-0.5%	3.5%	17.0%
OTP Bank (HUF)	10 800	10 751	0.5%	3.9%	12.3%	22.7%
Pekao (PLN)	256.7	251.0	2.3%	-1.6%	-2.2%	8.8%
Raiffeisen Intl. Bank (€)	122.5	122.1	0.3%	4.0%	3.8%	2.5%

### Dnešní očekávané události

Událost	Konsensus
14:30 US: současné žádosti v nezaměstnanosti	311k ↑
14:30 US: nové žádosti v nezaměstnanosti	2550k ↓
18:00 US: Filadelfský fed	13,8 ↓