

Akciové trhy – denní zpráva

ČESKÝ AKCIOVÝ TRH

18. ČERVENCE 2007

	17.7.				16.7.	13.7.	% změna za					Obrot (mil.Kč)	Roční	
	open	high	low	close	close	close	1 den	1 týden	1 měsíc	1 rok	rok 2007		minimum	maximum
PX	1 855.8	1 857.4	1 848.2	1 852.8	1 850.3	1 863.4	0.1%	-1.4%	0.2%	39.5%	16.6%	4 012	1 328.4	1 903.8
CME	2 064	2 074	2 040	2 049	2 066.0	2 040.0	-0.8%	-1.8%	4.6%	62.2%	40.2%	72.2	1 206.0	2 163.0
Telefonica O2 CR	585.1	590.5	584.1	587.60	585.9	593.7	0.3%	-1.9%	-0.2%	29.1%	23.4%	505.2	437.3	622.8
ČEZ	1 083.0	1 114.9	1 081.0	1 087.00	1 091.0	1 113.0	-0.4%	-2.2%	3.9%	47.4%	13.2%	1415.1	742.2	1 142.0
ECM	1 798.0	1 839.0	1 790.0	1 831.00	1 790.0	1 787.0	2.3%	4.9%	1.6%	#N/A	27.9%	97.8	#N/A	#N/A
Erste Bank	1 633	1 633	1 620	1 622	1 622	1 622	0.0%	-3.0%	-6.8%	33.6%	1.3%	124.6	1 214	1 741
Komerční banka	4 148	4 205	4 146	4 193	4 155	4 154	0.9%	1.0%	5.1%	38.5%	35.3%	347.5	3 074	4 212
Orco Pr. Group	3 264	3 276	3 238	3 260	3 272	3 309	-0.4%	-1.2%	-7.0%	41.2%	18.3%	64.4	2 313	3 706
PEGAS	823	823	816	818	825	822	-0.8%	3.3%	2.9%	#N/A	8.7%	35.4	#N/A	#N/A
Philip Morris CR	10 505	10 600	10 500	10 520	10 518	10 583	0.0%	-0.9%	-2.6%	-9.5%	-3.0%	39.1	8 873	12 445
Unipetrol	294.4	305.3	293.6	303.80	294.9	296.7	3.0%	3.2%	7.0%	58.4%	29.7%	163.7	184.7	303.8
Zentiva	1 426	1 431	1 412	1 421	1 430.0	1 433.0	-0.6%	0.2%	0.0%	39.7%	12.1%	134.5	1 038.0	1 548.0

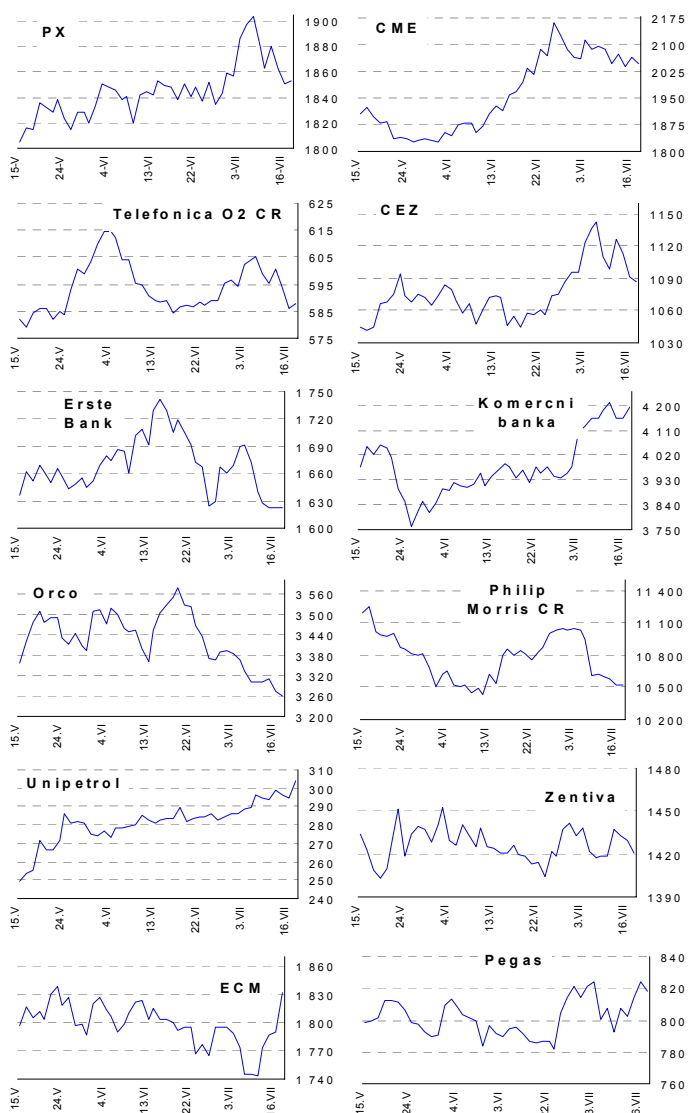
ZPRÁVY A KOMENTÁŘE

ECM oznámilo chystané projekty v hodnotě 800mil. EUR

ECM včera odpoledne oznámilo svoji chystanou střednědobou rozvojovou strategii. Společnost se chce zaměřit na expanzi do Polska, Rumunska, Ukrajiny a také do Ruska. Podíl prvních tří zmiňovaných zemí na celkovém portfoliu by měl být okolo 30%, přičemž Rusko by nemělo překročit dalších 25%. Zbytek portfolia by mělo být v České republice se zaměřením na regionální města. ECM by se chtělo zaměřit na retail, střední a luxusní residenční projekty a regionální hotely pro business klientelu. Společnost oznámila, že má chystané projekty v hodnotě 800mil. EUR, které by měly být přidány do portfolia do konce roku 2007. (ECM)

Oznamené chystané projekty (tedy projekty s nějakou podepsanou předběžnou smlouvou nebo opcí, ale ještě nekoupené) v očekávané tržní hodnotě 800mil. EUR je zhruba v souladu s naším očekáváním. Předpokládáme, že připravené projekty se začnou realizovat nebo budou finálně podepsány během následujících 12 měsíců (většina v roce 2007) a budou zrealizovány v následujících 3 letech. V tomto období odhadujeme, dle našeho modelu, kapitálové výdaje na nové projekty ve výši 794mil. EUR. Plánovaný pokles podílu České republiky na portfoliu z 80% na 45% do roku 2010 je v souladu s našimi předchozími komentáři a předpoklady. Přičemž zaměření se na pomalu rozvíjející se polský trh a také fakt, že ECM neoznámilo žádný začátek stavby nového projektu, je pro nás mírně zklamáním. Na druhou stranu předpokládáme, že trh bude i nadále pozitivně reagovat na zprávy ohledně chystaných velkých projektů. Prohlášení hlavního akcionáře, p. Janků, že drží velké množství warrantů a že je neplánuje v blízké době uplatnit, je také z krátkodobého pohledu pozitivní. (Petr Bártek +420 224 995 227)

GRAFY AKCIÍ A INDEXU PX



Akcie	Doporučení	12M cíl. cena	Datum
CME	Akumulovat	97.8 USD	31.1.07
ČEZ	Držet	1 045 Kč	8.6.07
Telefonica O2 CR	Držet	600 Kč	8.3.07
Komerční banka	Akumulovat	4 400 Kč	5.5.07
Orco	Držet	3 690 Kč	28.3.07
Unipetrol	Koupit	262 Kč	20.11.06
Zentiva	Koupit	1 760 Kč	25.5.07
Philip Morris CR	Redukovat	9 655 Kč	12.6.07
ECM	Akumulovat	2 160 Kč	14.6.07
Pegas	Držet	849 Kč	3.7.07

Česká spořitelna, a.s., Na Perštýně 1, Praha 1

Akcie prodej: Jan Korb, tel: +420/224 995 490; Michal Tobiáš, tel: +420/224 995 491; Pavel Krabička On-line obchodování s CP: www.brokerjet.cz

Analýza: Jakub Židoň, tel: +420/224 995 340, email: JZidon@csas.cz, Petr Bártek, tel: +420/224 995 227, Radim Kramule, tel: +420/224 995 213

Důležitá upozornění (tzv. „disclaimer“), včetně případného konfliktu zájmů, dle Vyhlášky o poctivé prezentaci investičních doporučení (114/2006 Sb.) jsou k dispozici na webových stránkách tvůrce tohoto dokumentu – odboru Ekonomických a strategických analýz České spořitelny www.csas.cz/analýza. Přímý odkaz na dokument s důležitými upozorněními je: www.csas.cz/analýza/upozorneni. Historie vydaných investičních doporučení je k dispozici v Měsíčních strategických, které jsou dostupné na výše uvedené webové adrese.

Akciové trhy – denní zpráva

ZAHRA NIČNÍ AKCIOVÉ TRHY

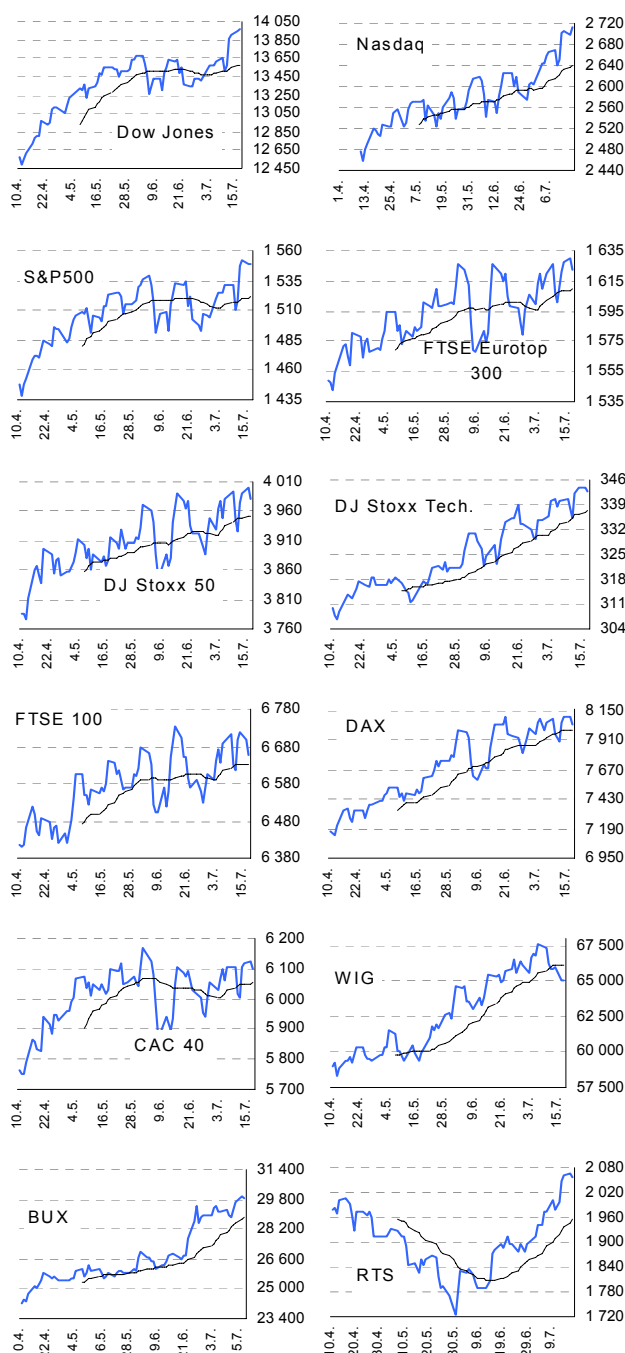
18. července

Index	17.7.	16.7.	13.7.	% změna za					Vývoj v roce 2007	Roční	
				1 den	1 týden	1 měsíc	6 měsíců	1 rok		minimum	maximum
Dow Jones IA	13 971.55	13 950.98	13 907.25	0.1%	3.5%	2.4%	11.1%	30.0%	12.1%	10 799.23	13 971.55
Nasdaq Composite	2 712.29	2 697.33	2 707.00	0.6%	2.8%	3.3%	9.4%	33.1%	12.3%	2 020.39	2 712.29
S&P 500	1 549.37	1 549.52	1 552.50	-0.0%	2.6%	1.1%	8.3%	25.5%	9.2%	1 236.86	1 552.50
FTSE Eurotop 300	1 622.77	1 630.32	1 627.33	-0.5%	1.0%	-0.2%	7.4%	27.5%	9.4%	1 271.62	1 630.32
DJ Stoxx 50	3 982.39	3 998.93	3 991.91	-0.4%	1.0%	-0.2%	5.9%	21.0%	7.7%	3 288.00	3 998.93
DJ Stoxx Technology	342.59	344.02	343.62	-0.4%	1.4%	2.6%	9.3%	30.1%	11.3%	262.08	344.02
FTSE 100	6 659.10	6 697.70	6 716.70	-0.6%	0.4%	-1.1%	7.3%	16.8%	7.0%	5 681.70	6 732.40
DAX Xetra	8 038.21	8 105.69	8 092.77	-0.8%	0.9%	0.1%	19.9%	48.4%	21.8%	5 396.85	8 105.69
CAC 40	6 099.21	6 125.60	6 117.96	-0.4%	1.3%	-0.1%	9.7%	28.4%	10.1%	4 734.54	6 168.15
BUX (Maďarsko)	29 840.94	30 005.10	29 687.01	-0.5%	2.9%	11.2%	24.0%	43.5%	20.1%	20 813.39	30 005.10
WIG (Polsko)	65 056.70	65 079.43	65 989.73	-0.0%	-1.8%	-0.6%	24.2%	56.7%	26.4%	42 076.38	67 568.51
RTS (Rusko)	2 055.21	2 066.74	2 061.40	-0.6%	3.9%	9.1%	13.5%	40.8%	6.9%	1 452.54	2 066.74
ISE Nat. (Turecko)	51 643.83	51 774.43	52 086.68	-0.3%	2.1%	12.3%	31.7%	57.9%	32.0%	33 554.41	52 086.68
CECE (Střed. Evropa)	4 028.73	4 045.82	4 042.86	-0.4%	1.2%	6.5%	23.9%	55.0%	20.1%	2 676.90	4 045.82

Nejziskovější / nejztrátovější akcie – USA, západní Evropa

index	nejzisk. akcie	kurz	% zm.	nejztrát. akcie	kurz	% zm.
Dow Jones	American Express	\$64.74	4.6%	Johnson&Johnson	\$62.74	-1.7%
	E I du Pont	\$53.30	2.5%	General Motors	\$36.14	-1.4%
	Microsoft	\$30.78	2.5%	Coca-Cola Co	\$53.17	-1.3%
	General Electric	\$40.71	1.5%	Wal-Mart	\$48.35	-1.2%
	Intel	\$26.33	1.5%	Verizon Comms	\$42.26	-1.2%
Nasdaq 100	Lam Research	\$59.98	10.2%	Garmin Ltd	\$80.00	-3.3%
	KLA Tencor	\$61.78	9.0%	Joy Global	\$62.99	-2.1%
	Applied Material	\$21.80	5.7%	Activision Inc	\$18.31	-2.1%
	SanDisk	\$56.69	4.6%	Ross Stores Inc	\$30.92	-1.7%
DJ Stoxx 50	Marvell Technlgy	\$19.42	4.2%	Verisign Inc	\$32.45	-1.7%
	Royal Dutch Shell	30.42	0.9%	Siemens (€)	107.66	-1.8%
	Telefonica (€)	17.42	0.8%	Royal Bk of Sc.(£p)	625.00	-1.8%
	Societe Generale	139.79	0.7%	Fortis (€)	30.08	-1.7%
	Kon Philips (€)	32.27	0.7%	Anglo American (£p)	3224.00	-1.6%
DAX	Lloyds TSB (£p)	572.00	0.5%	BHP Billiton (£p)	1486.00	-1.5%
	TUI	€21.2	3.0%	Siemens	€107.7	-1.8%
	Fresenius Med	€33.8	0.5%	Linde	€89.4	-1.8%
	BASF	€99.5	0.2%	BMW	€49.0	-1.7%
	Continental	€106.6	-0.0%	MAN	€110.3	-1.5%
CAC 40	SAP	€38.1	-0.1%	Commerzbank	€34.9	-1.4%
	Vallourec	€229.8	0.9%	Renault	€115.7	-1.2%
	SocGen	€139.8	0.7%	Lagardere Gr.	€62.6	-1.2%
	Dexia	€23.6	0.7%	SUEZ	€41.2	-1.1%
	Danone	€57.1	0.6%	Total	€61.6	-1.1%
FTSE 100	Michelin	€104.9	0.3%	Cap Gemini	€56.0	-1.0%
	Tate & Lyle	£p600.0	4.9%	Lonmin	£p3833.0	-3.8%
	Royal Dutch Shel	£p2052.0	0.6%	Schroders	£p1280.0	-3.6%
	Lloyds TSB	£p572.0	0.5%	Schroders	£p1139.0	-3.4%
	Barclays	£p732.0	0.5%	Rolls-Royce Gp	£p548.5	-2.8%
	Royal Dutch Shel	£p2100.0	0.5%	Reed Elsevier	£p656.0	-2.8%

Hlavní indexy + 20denní klouzavý průměr



Střední a východní Evropa

	17.7.	16.7.	1 den	1 týden	1 měsíc	rok 2007
Egis (HUF)	22 800	22 930	-0.6%	-1.6%	5.1%	-13.0%
Gedeon Richter (HUF)	38 135	38 005	0.3%	0.4%	7.7%	-12.2%
Pliva (HRK)	786	830	-5.3%	-5.3%	-4.1%	-4.1%
Krka (SIT)	996	999	-0.3%	2.2%	5.8%	27.5%
Eesti Telekom (Kr.)	7.98	7.95	0.4%	0.8%	0.3%	-5.0%
Matav (HUF)	985	989	-0.4%	0.0%	0.8%	-6.9%
Telecom Austria (€)	19.00	19.30	-1.6%	2.2%	-2.7%	-6.4%
TPSA (PLN)	23.0	23.0	-0.2%	-1.9%	-1.9%	-6.7%
BorsodChem (HUF)	#N/A	#N/A	#N/A	#N/A	#N/A	#N/A
Mol (HUF)	29 450	29 700	-0.8%	6.3%	18.6%	36.3%
OMV (€)	46.90	48.15	-2.6%	-5.9%	-6.5%	9.1%
PKN Orlen (PLN)	58.3	60.0	-2.9%	1.3%	8.0%	21.9%
Bank Austria Credit.(€)	146.00	146.50	-0.3%	0.0%	0.7%	21.9%
Bank BPH (PLN)	945.0	930.5	1.6%	-0.5%	-2.6%	2.0%
BRE (PLN)	507.0	501.0	1.2%	-2.5%	-6.5%	50.9%
OTP Bank (HUF)	10 751	10 850	-0.9%	2.3%	10.7%	22.9%
Pekao (PLN)	251.0	252.0	-0.4%	-3.1%	-5.1%	10.6%
Raiffeisen Intl. Bank (€)	122.1	121.1	0.8%	3.7%	4.3%	5.7%

Dnešní očekávané události

Konsensus

11:00	EMU: Obchodní bilance (květen, EUR)	4,1mld ↑
14:30	US: CPI (červen, y/y)	2,6% ↓
14:30	US: nové stavby domů (červen)	1450k ↓
16:00	US: Bernanke reportuje o fed politice a ekon.	