

# Akciové trhy – denní zpráva

ČESKÝ AKCIOVÝ TRH

16. ČERVENCE 2007

	13.7.				12.7.	11.7.	% změna za					Obrát (mil.Kč)	Roční	
	open	high	low	close	close	close	1 den	1 týden	1 měsíc	1 rok	rok 2007		minimum	maximum
PX	1 886,7	1 891,4	1 863,1	1 863,4	1 880,4	1 863,2	-0,9%	-1,8%	1,1%	37,9%	17,3%	1 320,9	1 903,8	
CME	2 065	2 074	2 035	2 040	2 072,0	2 049,0	-1,5%	-2,3%	5,7%	50,9%	39,5%	1 206,0	2 163,0	
Telefonica O2 CR	604,1	605,1	592,0	593,70	600,5	595,6	-1,1%	-1,7%	0,8%	27,5%	24,7%	437,3	622,8	
ČEZ	1 139,0	1 143,2	1 110,0	1 113,00	1 127,0	1 098,0	-1,2%	-2,1%	3,6%	53,2%	15,9%	737,5	1 142,0	
ECM	1 781,0	1 791,0	1 782,0	1 787,00	1 773,0	1 743,0	0,8%	0,7%	-0,9%	#N/A	24,8%	#N/A	#N/A	
Erste Bank	1 634	1 634	1 618	1 622	1 628	1 640	-0,4%	-4,0%	30,0%	30,0%	1,3%	1 214	1 741	
Komerční banka	4 230	4 237	4 143	4 154	4 212	4 184	-1,4%	0,7%	5,4%	33,9%	34,0%	3 027	4 212	
Orco Pr. Group	3 326	3 334	3 250	3 309	3 303	3 300	0,2%	-1,7%	-1,6%	39,2%	20,1%	2 309	3 706	
PEGAS	806	822	809	814	803	819	1,4%	1,7%	3,0%	#N/A	8,1%	#N/A	#N/A	
Philip Morris CR	10 633	10 600	10 500	10 583	10 593	10 626	-0,1%	-4,0%	-4,1%	-9,6%	-2,4%	8 873	12 445	
Unipetrol	300,9	302,0	296,7	296,70	299,2	294,0	-0,8%	2,5%	5,7%	49,8%	26,6%	184,7	299,2	
Zentiva	1 444	1 443	1 427	1 433	1 437,0	1 418,0	-0,3%	0,8%	0,6%	36,6%	13,0%	1 017,0	1 548,0	

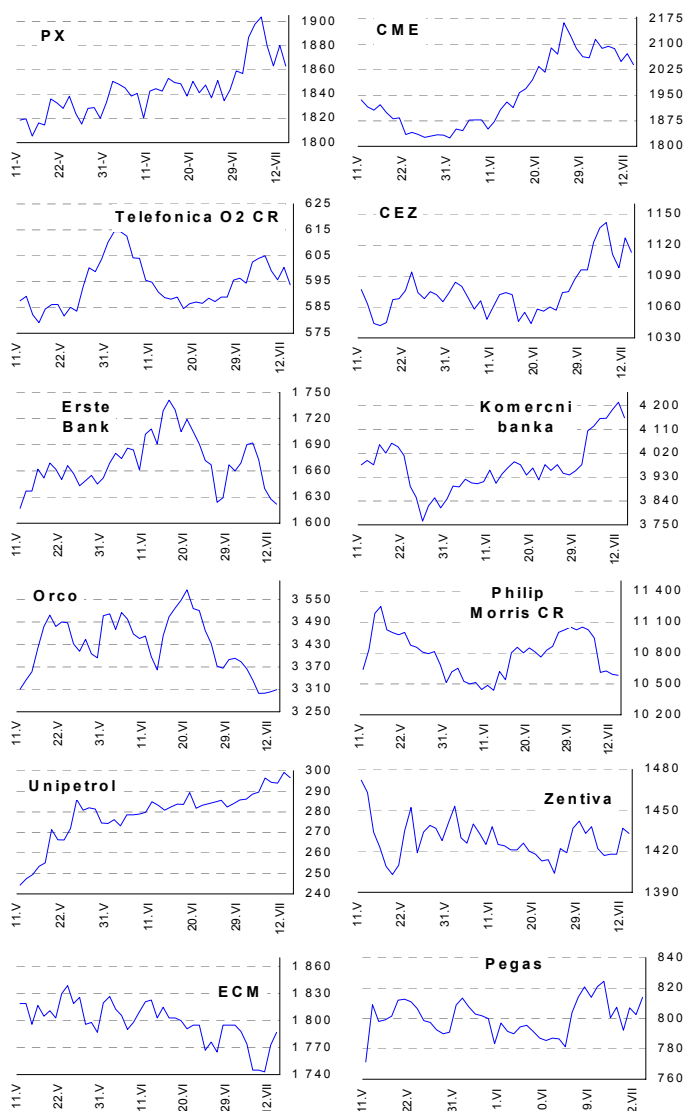
## ZPRÁVY A KOMENTÁŘE

### CME zvýšila podíl v Markize na 100%

CME v pátek oznámila, že dokoupila zbývající 20% ve Slovenské TV Markiza za cenu 97 mil. USD (Reuters).

Akvizice je v souladu se strategií CME získat maximální podíly ve všech dceřiných společnostech. Vzhledem k tomu, že akviziční cenu považujeme za férovou, nebude mít tato akvizice významný dopad na naše ocenění společnosti. TV Markiza je třetí největší dceřinkou CME s cirkou 24% podílem na její EBITDA. TV Markiza již je plně konsolidována, takže nákup nebude mít dopad na tržby a provozní zisk, ale zvýší čistý zisk. (Petr Bartek +420 224 995 227; Jakub Židon +420 224 995 340)

## GRAFY AKCIÍ A INDEXU PX



Akcie	Doporučení	12M cíl. cena	Datum
CME	Akumulovat	97.8 USD	31.1.07
ČEZ	Držet	1 045 Kč	8.6.07
Telefonica O2 CR	Držet	600 Kč	8.3.07
Komerční banka	Akumulovat	4 400 Kč	5.5.07
Orco	Držet	3 690 Kč	28.3.07
Unipetrol	Koupit	262 Kč	20.11.06
Zentiva	Koupit	1 760 Kč	25.5.07
Philip Morris CR	Redukovat	9 655 Kč	12.6.07
ECM	Akumulovat	2 160 Kč	14.6.07
Pegas	Držet	849 Kč	3.7.07

Česká spořitelna, a.s., Na Perštýně 1, Praha 1

Akcie prodej: Jan Korb, tel: +420/224 995 490; Michal Tobiáš, tel: +420/224 995 491; Pavel Krabička On-line obchodování s CP: [www.brokerjet.cz](http://www.brokerjet.cz)

Analýza: Jakub Židon, tel: +420/224 995 340, email: [JZidon@csas.cz](mailto:JZidon@csas.cz), Petr Bártek, tel: +420/224 995 227, Radim Kramule, tel: +420/224 995 213

Důležitá upozornění (tzv. „disclaimer“), včetně případného konfliktu zájmů, dle Vyhlášky o poctivé prezentaci investičních doporučení (114/2006 Sb.) jsou k dispozici na webových stránkách tvůrce tohoto dokumentu – odboru Ekonomických a strategických analýz České spořitelny [www.csas.cz/analýza](http://www.csas.cz/analýza). Přímý odkaz na dokument s důležitými upozorněními je: [www.csas.cz/analýza/upozorneni](http://www.csas.cz/analýza/upozorneni). Historie vydaných investičních doporučení je k dispozici v Měsíčních strategiích, které jsou dostupné na výše uvedené webové adrese.

# Akciové trhy – denní zpráva

## ZAHRA NIČNÍ AKCIOVÉ TRHY

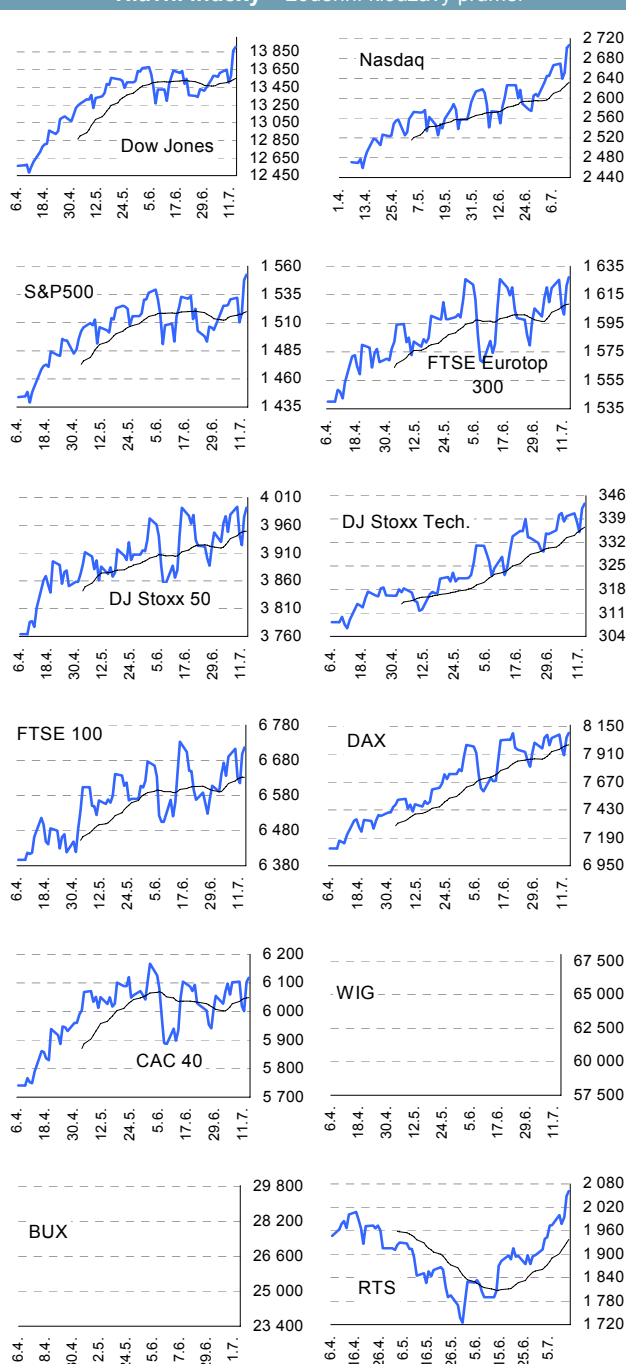
16. července

Index	13.7.	12.7.	11.7.	% změna za					Vývoj v roce 2007	Roční	
				1 den	1 týden	1 měsíc	6 měsíců	1 rok		minimum	maximum
Dow Jones IA	13 907,25	13 861,73	13 577,87	0,3%	2,2%	3,2%	10,8%	28,2%	11,6%	10 739,35	13 907,25
Nasdaq Composite	2 707,00	2 701,73	2 651,79	0,2%	1,5%	4,8%	8,2%	31,8%	12,1%	2 020,39	2 707,00
S&P 500	1 552,50	1 547,70	1 518,76	0,3%	1,4%	2,4%	8,5%	25,0%	9,5%	1 234,49	1 552,50
FTSE Eurotop 300	1 627,33	1 621,30	1 601,15	0,4%	0,5%	3,0%	7,7%	25,8%	9,7%	1 271,62	1 627,33
DJ Stoxx 50	3 991,91	3 974,65	3 924,35	0,4%	0,3%	2,9%	5,8%	19,7%	8,0%	3 288,00	3 993,61
DJ Stoxx Technology	343,62	342,16	335,10	0,4%	1,1%	5,8%	10,9%	28,2%	11,7%	262,08	343,62
FTSE 100	6 716,70	6 697,70	6 615,10	0,3%	0,4%	2,4%	7,7%	16,5%	8,0%	5 681,70	6 732,40
DAX Xetra	8 092,77	8 053,43	7 898,54	0,5%	0,6%	5,4%	20,7%	46,4%	22,7%	5 396,85	8 092,77
CAC 40	6 117,96	6 103,05	6 001,09	0,2%	0,3%	3,1%	8,9%	26,1%	10,4%	4 734,54	6 168,15
BUX (Maďarsko)	29 687,01	29 242,28	28 831,40	1,5%	#N/A	#N/A	#N/A	#N/A	19,5%	0,00	0,00
WIG (Polsko)	65 989,74	65 895,91	65 815,14	0,1%	#N/A	#N/A	#N/A	#N/A	28,3%	0,00	0,00
RTS (Rusko)	2 061,40	2 049,18	1 995,58	0,6%	4,4%	14,1%	14,7%	38,6%	7,3%	1 452,54	2 061,40
ISE Nat. (Turecko)	52 086,68	52 005,80	50 055,54	0,2%	4,4%	16,7%	36,6%	48,8%	33,2%	32 702,89	52 086,68
CE Index (Střed.Evropa)	4 042,86	4 033,94	3 998,82	0,2%	0,5%	10,6%	25,7%	49,9%	20,5%	2 599,64	4 042,86

### Nejziskovější / nejtrátovější akcie – USA, západní Evropa

index	nejzisk. akcie	kurz	% zm.	nejtrát. akcie	kurz	% zm.
Dow Jones	Alcoa Inc	\$47,35	4,5%	General Motors	\$37,03	-1,4%
	United Tech	\$75,00	1,4%	Microsoft	\$29,82	-0,8%
	General Electric	\$39,50	1,3%	American Express	\$62,83	-0,8%
	Caterpillar	\$85,13	1,2%	IBM	\$108,60	-0,6%
	Boeing	\$101,88	1,1%	Citigroup	\$52,52	-0,6%
Nasdaq 100	Rsch In Motion	\$227,52	5,6%	Citrix Systems	\$34,42	-3,1%
	Paychex Inc	\$43,44	4,8%	Logitech Int	\$28,41	-2,0%
	Whole Foods Mkt	\$40,50	3,8%	KLA Tencor	\$56,15	-1,6%
	Amazon com Inc	\$75,10	3,2%	Activision Inc	\$19,01	-1,6%
DJ Stoxx 50	Verisign Inc	\$33,91	2,8%	Microchip Tech	\$38,06	-1,5%
	BASF (€)	98,93	1,9%	Rio Tinto	3730,00	-2,1%
	AXA (€)	32,64	1,9%	Kon Philips (€)	32,41	-1,8%
	Deutsche Bank (€)	107,47	1,5%	BHP Billiton (€p)	1527,00	-1,7%
	ABN AMRO (€)	35,85	1,5%	Novartis (SFr)	66,00	-1,3%
DAX	Allianz (€)	173,03	1,2%	Royal Dutch Shell (€)	30,57	-1,0%
	BASF	€98,9	1,9%	Fresenius Med	€33,2	-1,7%
	Hypo Real Estate	€50,3	1,7%	Henkel	€41,2	-0,9%
	Deutsche Bank	€107,5	1,5%	DaimlerChrysler	€68,8	-0,9%
	Allianz	€173,0	1,2%	Deutsche Lufthansa	€20,6	-0,8%
CAC 40	SAP	€37,9	1,0%	Metro	€61,7	-0,6%
	AXA	€32,6	1,9%	L'Oreal	€85,1	-4,1%
	Unibail-Rodamco	€189,9	1,8%	Danone	€57,0	-3,4%
	Schneider El.	€104,8	1,5%	Cap Gemini	€55,3	-1,7%
	Air Liquide	€100,1	1,2%	Vallourec	€229,2	-1,6%
FTSE 100	Total	€63,1	1,1%	Arcelor Mittal	€48,6	-1,1%
	Standard Charter	£p1690,0	2,9%	Rio Tinto PLC	£p3730,0	-2,1%
	Man Group PLC	£p633,5	2,8%	BHP Billiton	£p1527,0	-1,7%
	Johnson Matthey	£p1828,0	2,7%	Lonmin	£p4278,0	-1,7%
	Ladbroskes	£p448,3	2,4%	Home retail group	£p450,3	-1,4%
Střední a východní Evropa	Experian group	£p630,0	2,3%	Smiths Group	£p1128,0	-1,2%

### Hlavní indexy + 20denní klouzavý průměr



### Dnešní očekávané události

### Konsensus