

Akciové trhy – denní zpráva

ČESKÝ AKCIOVÝ TRH

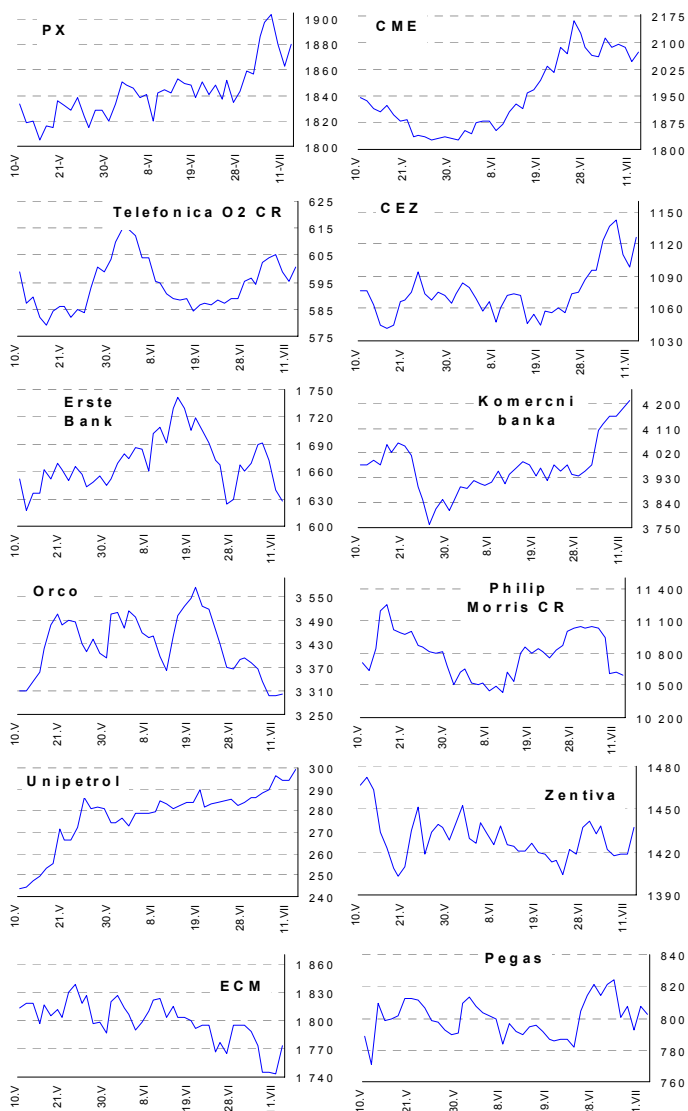
13. ČERVENCE 2007

	12.7.				11.7.	10.7.	% změna za					Obrat (mil.Kč)	Roční	
	open	high	low	close	close	close	1 den	1 týden	1 měsíc	1 rok	rok 2007		minimum	maximum
PX	1 865.8	1 882.3	1 865.8	1 880.4	1 863.2	1 879.7	0.9%	-0.9%	1.9%	36.4%	18.3%	5 463	1 320.9	1 903.8
CME	2 060	2 080	2 045	2 072	2 049.0	2 087.0	1.1%	-0.8%	8.6%	50.3%	41.7%	33.8	1 206.0	2 163.0
Telefonica O2 CR	600.2	605.9	595.6	600.50	595.6	599.1	0.8%	-0.6%	1.6%	26.6%	26.2%	179.5	437.3	622.8
ČEZ	1 113.0	1 128.0	1 095.0	1 127.00	1 098.0	1 111.0	2.6%	-0.9%	5.1%	51.8%	17.4%	1221.9	718.1	1 142.0
ECM	1 745.0	1 779.0	1 734.0	1 773.00	1 743.0	1 745.0	1.7%	-0.1%	-2.7%	#N/A	23.8%	63.0	#N/A	#N/A
Erste Bank	1 641	1 640	1 626	1 628	1 640	1 673	-0.7%	-3.7%	-4.7%	29.6%	1.7%	626.0	1 214	1 741
Komerční banka	4 206	4 237	4 175	4 212	4 184	4 152	0.7%	2.1%	7.8%	30.7%	35.9%	356.4	2 977	4 212
Orco Pr. Group	3 290	3 327	3 291	3 303	3 300	3 299	0.1%	-1.8%	-2.8%	34.8%	19.9%	116.2	2 309	3 706
PEGAS	813	814	780	803	807	805	-0.5%	0.3%	1.4%	#N/A	6.6%	1190.8	#N/A	#N/A
Philip Morris CR	10 625	10 650	10 440	10 593	10 626	10 612	-0.3%	-3.9%	1.5%	-10.1%	-2.3%	16.7	8 873	12 445
Unipetrol	294.8	300.3	293.8	299.20	294.0	294.4	1.8%	3.3%	5.7%	47.2%	27.7%	55.8	184.7	299.2
Zentiva	1 428	1 440	1 417	1 437	1 418.0	1 418.0	1.3%	1.1%	0.8%	33.1%	13.3%	602.4	1 014.0	1 548.0

ZPRÁVY A KOMENTÁŘE

Dnes žádné významné korporátní zprávy

GRAFY AKCIÍ A INDEXU PX



Akcie	Doporučení	12M cíl. cena	Datum
CME	Akumulovat	97.8 USD	31.1.07
ČEZ	Držet	1 045 Kč	8.6.07
Telefónica O2 CR	Držet	600 Kč	8.3.07
Komerční banka	Akumulovat	4 400 Kč	5.5.07
Orco	Držet	3 690 Kč	28.3.07
Unipetrol	Koupit	262 Kč	20.11.06
Zentiva	Koupit	1 760 Kč	25.5.07
Philip Morris CR	Redukovat	9 655 Kč	12.6.07
ECM	Akumulovat	2 160 Kč	14.6.07
Pegas	Držet	849 Kč	3.7.07

Česká spořitelna, a.s., Na Perštýně 1, Praha 1

Akcie prodej: Jan Korb, tel: +420/224 995 490; Michal Tobiáš, tel: +420/224 995 491; Pavel Krabička On-line obchodování s CP: www.brokerjet.cz

Analýza: Jakub Židoň, tel: +420/224 995 340, email: JZidon@csas.cz, Petr Bártek, tel: +420/224 995 227, Radim Kramule, tel: +420/224 995 213

Důležitá upozornění (tzv. „disclaimer“), včetně případného konfliktu zájmů, dle Vyhlášky o poctivé prezentaci investičních doporučení (114/2006 Sb.) jsou k dispozici na webových stránkách tvůrce tohoto dokumentu – odboru Ekonomických a strategických analýz České spořitelny www.csas.cz/analýza. Přímý odkaz na dokument s důležitými upozorněními je: www.csas.cz/analýza/upozorneni. Historie vydaných investičních doporučení je k dispozici v Měsíčních strategických, které jsou dostupné na výše uvedené webové adrese.

Akciové trhy – denní zpráva

ZAHRA NIČNÍ AKCIOVÉ TRHY

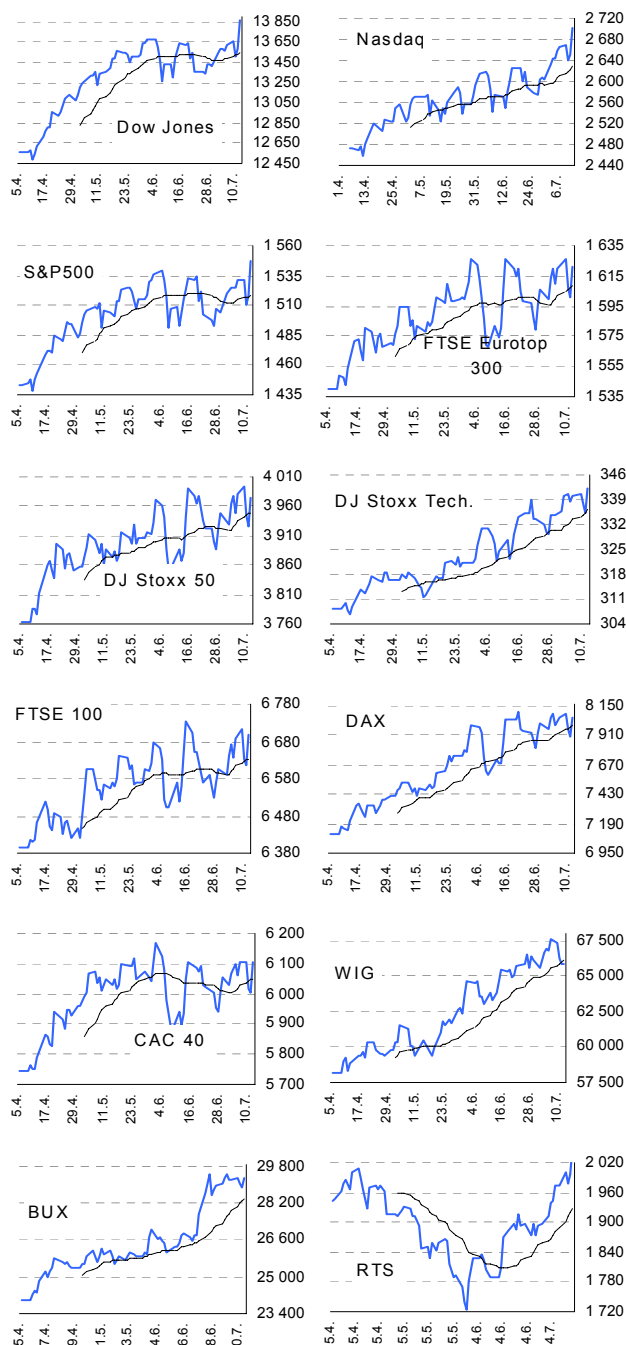
13. července

Index	12.7.	11.7.	10.7.	% změna za					Vývoj v roce 2007	Roční		
				1 den	1 týden	1 měsíc	6 měsíců	1 rok		minimum	maximum	
Dow Jones IA	13 861.73	13 577.87	13 501.70	2.1%	2.2%	4.3%	10.4%	25.9%	11.2%	10 739.35	13 861.73	
Nasdaq Composite	2 701.73	2 651.79	2 639.16	1.9%	1.7%	6.0%	7.9%	29.3%	11.9%	2 020.39	2 701.73	
S&P 500	1 547.70	1 518.76	1 510.12	1.9%	1.5%	3.7%	8.2%	23.0%	9.1%	1 234.49	1 547.70	
FTSE Eurotop 300	1 621.30	1 601.15	1 606.89	1.3%	0.7%	3.0%	7.3%	23.5%	9.3%	1 271.62	1 625.91	
DJ Stoxx 50	3 974.65	3 924.35	3 943.86	1.3%	0.7%	2.8%	5.4%	17.6%	7.5%	3 288.00	3 993.61	
DJ Stoxx Technology	342.16	335.10	337.99	2.1%	1.2%	6.2%	10.4%	23.9%	11.2%	262.08	342.16	
FTSE 100	6 697.70	6 615.10	6 630.90	1.2%	0.9%	2.7%	7.4%	14.3%	7.7%	5 681.70	6 732.40	
DAX Xetra	8 053.43	7 898.54	7 964.76	2.0%	0.8%	4.9%	20.1%	42.8%	22.1%	5 396.85	8 090.49	
CAC 40	6 103.05	6 001.09	6 019.22	1.7%	0.7%	3.5%	8.6%	23.5%	10.1%	4 734.54	6 168.15	
BUX (Maďarsko)	29 242.27	28 831.40	28 985.97	1.4%	0.3%	11.2%	21.9%	30.9%	17.7%	20 800.01	29 441.80	
WIG (Polsko)	65 895.90	65 815.13	66 219.44	0.1%	-1.4%	4.0%	29.2%	51.3%	28.1%	41 508.16	67 568.51	
RTS (Rusko)	2 049.18	1 995.58	1 977.85	2.7%	3.9%	14.5%	14.0%	32.0%	6.6%	1 452.54	2 049.18	
ISE Nat. (Turecko)	52 005.80	50 055.54	50 557.62	3.9%	4.3%	17.2%	36.4%	45.2%	32.9%	32 702.89	52 005.80	
CECE (Střed. Evropa)				#####	#####	#####	#####	#####	#####	#HODNOTA!	0.00	0.00

Nejziskovější / nejztrátovější akcie – USA, západní Evropa

index	nejzisk. akcie	kurz	% zm.	nejztrát. akcie	kurz	% zm.
Dow Jones	Alcoa Inc	\$45.29	6.7%	IBM	\$109.28	0.2%
	Intel	\$26.00	5.8%	E I du Pont	\$51.50	0.6%
	American Express	\$63.33	5.1%	Boeing	\$100.78	0.7%
	Merck	\$50.77	3.8%	Walt Disney Co	\$34.25	0.8%
	Hewlett-Packard	\$47.35	3.7%	Johnson&Johnson	\$63.36	0.8%
Nasdaq 100	Medimmune Inc	\$0.00	0.0%	BEA Systems Inc	\$13.45	-1.8%
	Fastenal Co	\$46.43	9.9%	Monster Wrlwd	\$41.71	-1.6%
	Tellabs Inc	\$11.92	7.4%	Electronic Arts	\$48.84	-1.5%
	Ross Stores Inc	\$31.83	5.8%	Whole Foods Mrkt	\$39.02	-1.2%
DJ Stoxx 50	Intel	\$25.99	5.8%	DENTSPLY Intl	\$39.01	-0.4%
	Siemens (€)	€110.99	3.9%	Rio Tinto	€3810.00	-4.6%
	Kon Philips (€)	€32.99	3.3%	Unilever (€)	€23.90	-0.9%
	Total (€)	€62.38	3.0%	Roche Holding (SFr)	€216.20	-0.1%
	DaimlerChrysler (€)	€69.34	2.9%	UBS (SFr)	€73.05	0.1%
DAX	Nokia (€)	€21.56	2.9%	Novartis (SFr)	€66.85	0.2%
	Siemens	€111.00	3.9%	Muenchner Re	€133.30	0.2%
	Deutsche Borse	€89.60	3.8%	Deutsche Post	€23.40	0.4%
	Infineon Tech.	€13.40	3.6%	HVB	€42.50	0.4%
CAC 40	RWE	€81.20	3.5%	Schering	€104.50	0.5%
	DaimlerChrysler	€69.30	2.9%	Deutsche Bank	€105.90	0.8%
	AGF Assur.	€0.00	0.0%	Accor	€71.90	-1.5%
	Cap Gemini	€56.20	4.7%	Sodexo ho All	€52.50	-0.5%
	Vinci	€57.70	4.0%	Air Liquide	€98.90	-0.1%
FTSE 100	Bouygues	€63.20	3.7%	Vivendi Universal	#N/A The rec	0.0%
	Total	€62.40	3.0%	Alcatel	#N/A The rec	0.0%
	Amvescap PLC	£p0.00	0.0%	Rio Tinto PLC	£p3810.00	-4.6%
	Scottish Power	£p0.00	0.0%	Hammerson	£p1355.00	-0.9%
	Conus Group	£p0.00	0.0%	Compass Group	£p349.50	-0.7%
Gallaher Group	£p0.00	0.0%	Liberty Intl	£p1126.00	-0.7%	
Antofagasta	£p715.50	6.4%	Unilever	£p1672.00	-0.7%	

Hlavní indexy + 20denní klouzavý průměr



Střední a východní Evropa

	12.7.	11.7.	1 den	1 týden	1 měsíc	rok 2007
Egis (HUF)	23 295	23 100	0.8%	-1.3%	9.6%	-11.1%
Gedeon Richter (HUF)	37 715	37 400	0.8%	0.1%	3.3%	-13.2%
Pliva (HRK)	830	835	-0.6%	1.2%	1.2%	1.2%
Krka (SIT)	994	965	3.0%	-1.4%	9.8%	27.3%
Eesti Telekom (Kr.)	7.95	7.94	0.1%	-0.6%	0.0%	-5.4%
Matav (HUF)	990	984	0.6%	1.5%	4.3%	-6.4%
Telecom Austria (€)	18.61	18.45	0.9%	1.6%	-2.8%	-8.3%
TPSA (PLN)	23.0	23.4	-1.8%	-3.8%	6.3%	-6.6%
BorsodChem (HUF)	#N/A	#N/A	#N/A	#N/A	#N/A	#N/A
Mol (HUF)	28 495	27 795	2.5%	1.4%	16.8%	31.9%
OMV (€)	48.95	48.50	0.9%	-2.2%	3.6%	13.9%
PKN Orlen (PLN)	57.4	57.1	0.5%	1.1%	11.7%	20.2%
Bank Austria Credit.(€)	146.00	145.99	0.0%	0.7%	0.8%	21.9%
Bank BPH (PLN)	984.0	971.0	1.3%	0.5%	2.5%	6.2%
BRE (PLN)	516.5	517.0	-0.1%	-4.1%	-1.1%	53.7%
OTP Bank (HUF)	10 500	10 390	1.1%	-0.9%	12.9%	20.0%
Pekao (PLN)	263.3	260.8	1.0%	-1.0%	3.3%	16.0%
Raiffeisen Intl. Bank (€)	118.6	117.8	0.7%	-0.1%	6.8%	2.6%

Dnešní očekávané události

Time	Event	Konsensus
14:30	US: maloobchodní prodeje bez aut (červen)	0,2% ↓
16:00	US: obchodní zásoby (květen)	0,3% ↓