

Akciové trhy – denní zpráva

ČESKÝ AKCIOVÝ TRH

11. ČERVENCE 2007

	10.7.				9.7.	4.7.	% změna za					Obrat (mil.Kč)	Roční	
	open	high	low	close	close	close	1 den	1 týden	1 měsíc	1 rok	rok 2007		minimum	maximum
PX	1 902.4	1 902.4	1 877.7	1 879.7	1 903.8	1 897.6	-1.3%	-0.4%	3.3%	37.3%	18.3%	4 405	1 320.9	1 903.8
CME	2 087	2 097	2 074	2 087	2 094.0	2 088.0	-0.3%	-1.3%	12.7%	49.6%	42.7%	78.3	1 206.0	2 163.0
Telefonica O2 CR	605.5	606.0	596.5	599.10	605.0	603.9	-1.0%	-0.6%	0.6%	26.2%	25.9%	393.0	437.3	622.8
ČEZ	1 140.0	1 145.7	1 109.0	1 111.00	1 142.0	1 137.0	-2.7%	-1.1%	6.0%	54.9%	15.7%	1467.5	718.1	1 142.0
ECM	1 739.0	1 755.0	1 739.0	1 745.00	1 745.0	1 774.0	0.0%	-2.4%	-3.6%	#N/A	21.9%	13.0	#N/A	#N/A
Erste Bank	1 692	1 707	1 673	1 673	1 692	1 690	-1.1%	0.2%	0.7%	31.7%	4.5%	203.1	1 214	1 741
Komerční banka	4 156	4 174	4 120	4 152	4 151	4 124	0.0%	1.1%	6.1%	30.4%	34.0%	484.0	2 977	4 152
Orco Pr. Group	3 334	3 325	3 296	3 299	3 335	3 365	-1.1%	-2.5%	-4.3%	31.5%	19.7%	147.2	2 309	3 706
PEGAS	794	805	786	792	808	842	-1.9%	-3.9%	1.1%	#N/A	5.2%	109.5	#N/A	#N/A
Philip Morris CR	10 946	11 025	10 599	10 612	10 946	11 026	-3.1%	-4.0%	1.6%	-10.5%	-2.1%	18.3	8 873	12 445
Unipetrol	296.6	297.9	294.0	294.40	296.5	289.6	-0.7%	2.0%	5.2%	44.4%	25.7%	198.2	184.7	296.5
Zentiva	1 418	1 424	1 414	1 418	1 417.0	1 422.0	0.1%	-1.4%	-0.5%	32.8%	11.8%	210.6	1 014.0	1 548.0

ZPRÁVY A KOMENTÁŘE

Pegas: zrychlené bookbuilding včera skončilo

Včera po zavření trhu skončilo zrychlené bookbuilding, kdy byly akcie Pamplony 1,5x přepsané za cenu 780 Kč. Původně Pamplona plánovala prodat zhruba 3.09 mil. akcií (33.6 %), ale nakonec prodala celý svůj podíl, tedy přes 4mil. akcií nebo-li 43.4%. Podle slov pana Gregsona, zástupce Pamplony, jsou spekulace ohledně zájmu polské společnosti Lentex o Pegas klamné a že se nikdy žádné debaty ohledně převodu Pegasu nekonaly. Zájemci o tento podíl tak byli především z řad institucionálních investorů. (Pegas)

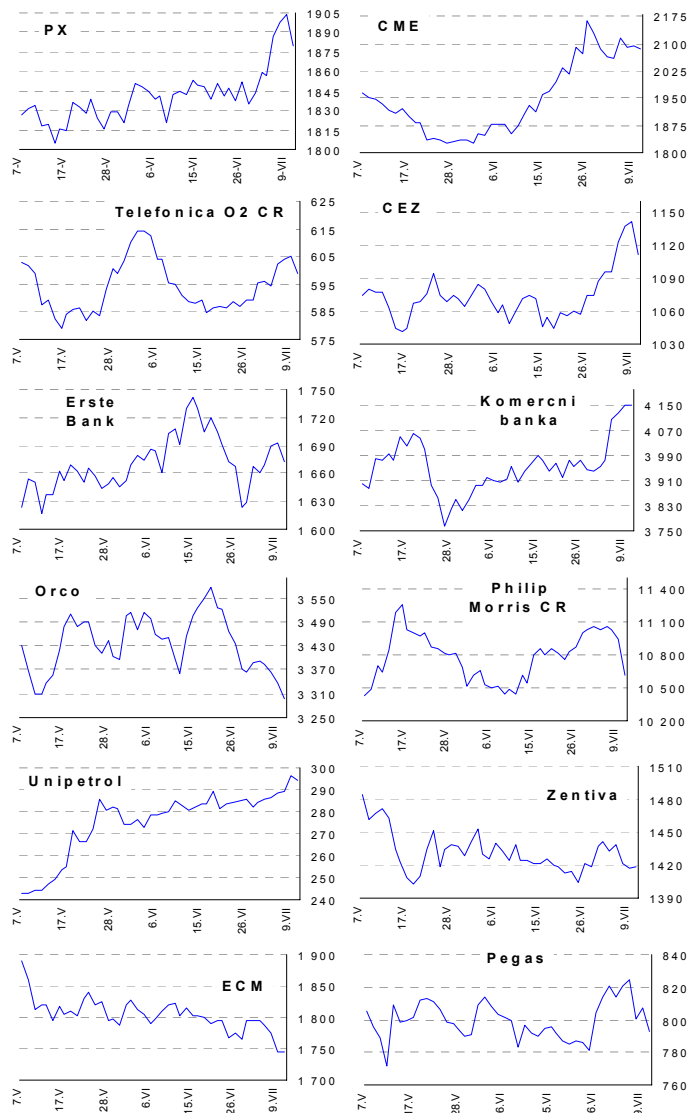
Přepsání ve výši 1,5x není nikterak výrazný úspěch a cena 780 Kč byla v rámci našeho očekávání, mezi IPO cenou 748Kč a předchozí tržní cenou 800Kč. Takto rychlý exit Pamplony byl pro nás překvapením a to že si neponechali žádný podíl ve společnosti nasvědčuje tomu, že s dosaženou cenou je Pamplona spokojená. Domníváme se, že reakce trhu bude v krátkém období spíše lehce negativní. (Radim Kramule, 224 995 213)

CME: Příznivé životní prostředí pro příští roky

Podle deníku Hospodářské noviny, cena za reklamu na České televizi se zvýší, jak prohlásil Petr Majeřík z České výzkumné společnosti Media Strategy. Dodal, že ceny za reklamu v televizi v ČR překonaly ceny v Polsku a Maďarsku zhruba o polovinu. (Hospodářské Noviny)

Toto pro nás není nová zpráva, ale mnohem důležitější z našeho pohledu je, že může být očekáván další nárůst v následujících letech, jelikož se veřejná TV musí vzdát všech reklam počínaje příštím rokem a digitální vysílání bylo zpožděno. Asociace pro konkurenceschopnost na TV reklamním trhu odhaduje, že podíl TV Nova na reklamním trhu vzroste příští rok z 62,7% na 64%. TV Primě stoupne z 24.1 % na 31 % a ČT spadne z 13.2 % na 5 %. Myslíme si, že reklamní trh TV Nova bude lehce vyšší (66 %), ale v zásadě tato zpráva potvrzuji náš pozitivní výhled na společnost. (Jakub Žadoň, 224 995 340)

GRAFY AKCIÍ A INDEXU PX



Akcie	Doporučení	12M cíl. cena	Datum
CME	Akumulovat	97.8 USD	31.1.07
ČEZ	Držet	1 045 Kč	8.6.07
Telefonica O2 CR	Držet	600 Kč	8.3.07
Komerční banka	Akumulovat	4 400 Kč	5.5.07
Orco	Držet	3 690 Kč	28.3.07
Unipetrol	Koupit	262 Kč	20.11.06
Zentiva	Koupit	1 760 Kč	25.5.07
Philip Morris CR	Redukovat	9 655 Kč	12.6.07
ECM	Akumulovat	2 160 Kč	14.6.07
Pegas	Držet	849 Kč	3.7.07

Česká spořitelna, a.s., Na Perštýně 1, Praha 1

Akcie prodej: Jan Korb, tel: +420/224 995 490; Michal Tobiáš, tel: +420/224 995 491; Pavel Krabička On-line obchodování s CP: www.brokerjet.cz

Analýza: Jakub Židoň, tel: +420/224 995 340, email: JZidon@csas.cz, Petr Bártek, tel: +420/224 995 227, Radim Kramule, tel: +420/224 995 213

Důležitá upozornění (tzv. „disclaimer“), včetně případného konfliktu zájmů, dle Vyhlášky o poctivé prezentaci investičních doporučení (114/2006 Sb.) jsou k dispozici na webových stránkách tvůrce tohoto dokumentu – odboru Ekonomických a strategických analýz České spořitelny www.csas.cz/analýza. Přímý odkaz na dokument s důležitými upozorněními je: www.csas.cz/analýza/upozorneni. Historie vydaných investičních doporučení je k dispozici v Měsíčních strategích, které jsou dostupné na výše uvedené webové adrese.

ZAHRA NIČNÍ AKCIOVÉ TRHY

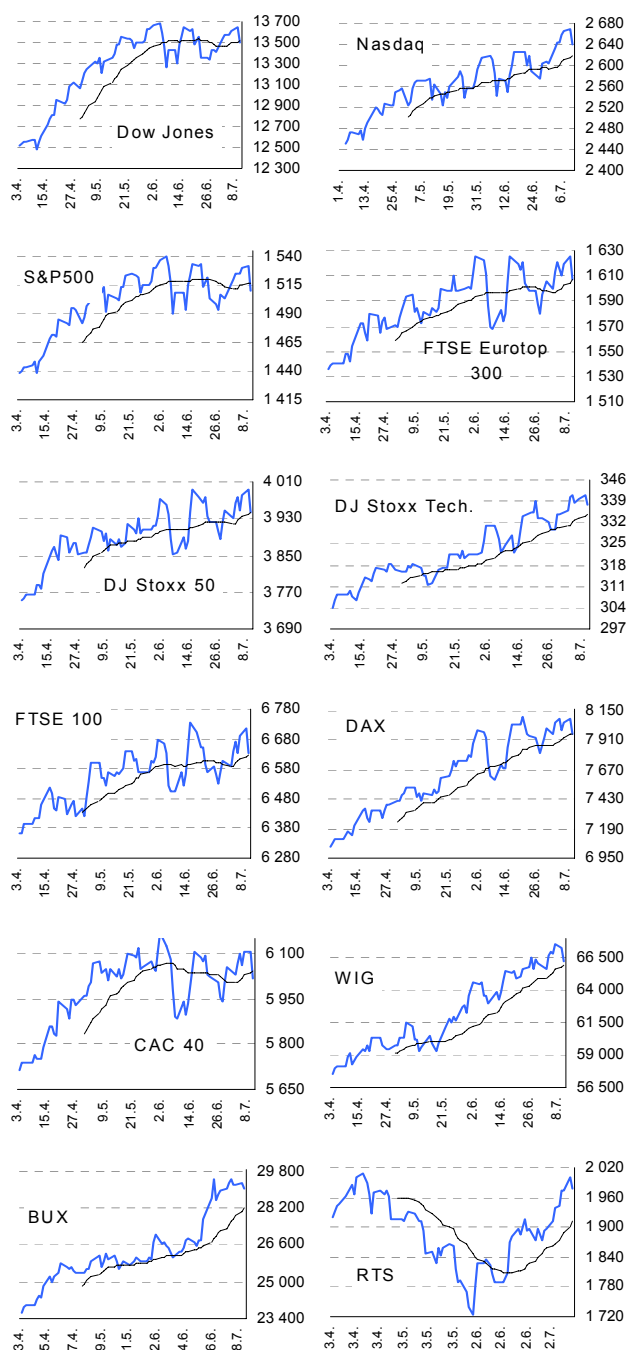
11. července

Index	10.7.	9.7.	6.7.	% změna za					Vývoj v roce 2007	Roční	
				1 den	1 týden	1 měsíc	6 měsíců	1 rok		minimum	maximum
Dow Jones IA	13 501.70	13 649.97	13 611.68	-1.1%	-0.6%	0.6%	8.5%	21.6%	8.3%	10 739.35	13 676.32
Nasdaq Composite	2 639.16	2 670.02	2 666.51	-1.2%	-0.2%	2.5%	7.3%	24.7%	9.3%	2 020.39	2 670.02
S&P 500	1 510.12	1 531.85	1 530.44	-1.4%	-1.0%	0.2%	6.7%	19.2%	6.5%	1 234.49	1 539.18
FTSE Eurotop 300	1 606.89	1 625.52	1 619.83	-1.1%	-0.4%	2.5%	8.8%	21.6%	8.3%	1 271.62	1 625.91
DJ Stoxx 50	3 943.86	3 993.61	3 979.32	-1.2%	-0.5%	2.3%	6.9%	15.6%	6.7%	3 288.00	3 993.61
DJ Stoxx Technology	337.99	340.70	339.84	-0.8%	-0.6%	4.2%	9.7%	18.9%	9.8%	262.08	340.79
FTSE 100	6 630.90	6 712.70	6 690.10	-1.2%	-0.1%	1.9%	7.6%	12.4%	6.6%	5 681.70	6 732.40
DAX Xetra	7 964.76	8 077.39	8 048.32	-1.4%	-1.1%	4.9%	21.3%	39.6%	20.7%	5 396.85	8 090.49
CAC 40	6 019.22	6 104.66	6 102.69	-1.4%	-0.8%	2.3%	9.4%	20.8%	8.6%	4 734.54	6 168.15
BUX (Maďarsko)	28 985.97	29 265.84	29 173.17	-1.0%	-1.1%	11.3%	24.9%	28.2%	16.7%	20 800.01	29 441.80
WIG (Polsko)	66 219.44	67 288.84	67 568.51	-1.6%	-0.6%	5.2%	34.4%	53.1%	28.7%	41 508.16	67 568.51
RTS (Rusko)	1 977.85	1 999.87	1 974.66	-1.1%	2.0%	10.5%	11.7%	27.1%	2.9%	1 452.54	2 008.42
ISE Nat. (Turecko)	50 557.62	50 557.62	51 281.85	0.0%	3.9%	14.0%	38.0%	39.9%	29.2%	32 702.89	51 281.85
CECE (Střed. Evropa)	3 981.22	4 025.45	4 021.02	-1.1%	0.9%	10.3%	27.7%	42.7%	18.7%	2 599.64	4 025.45

Nejziskovější / nejztrátovější akcie – USA, západní Evropa

index	nejzisk. akcie	kurz	% zm.	nejztrát. akcie	kurz	% zm.
Dow Jones	Caterpillar	\$81.22	1.7%	Verizon Comms	\$40.52	-3.6%
	General Motors	\$37.41	1.7%	American Express	\$60.30	-3.4%
	Boeing	\$100.25	0.4%	JPMorgan Chase	\$47.51	-2.6%
	Home Depot	\$40.25	0.0%	AT&T	\$39.50	-2.4%
	Intel	\$24.97	0.0%	Wal-Mart	\$47.58	-1.9%
Nasdaq 100	Medimmune Inc	\$0.00	0.0%	Sears Holdings	\$154.21	-10.0%
	Activision Inc	\$19.17	4.2%	Urban Outfitters	\$21.81	-5.8%
	Paychex Inc	\$40.27	1.6%	Symantec	\$18.87	-3.8%
	Apple Computer	\$132.35	1.5%	BEA Systems Inc	\$13.07	-2.9%
	Marvell Technlgy	\$18.47	1.5%	Bed Bath Beyond	\$35.55	-2.8%
DJ Stoxx 50	Unilever (€)	23.49	2.0%	Anglo American (€p)	3204.00	-3.6%
	Nestle (SFr)	479.00	1.4%	Rio Tinto	3905.00	-2.9%
	L'Oreal (€)	86.80	0.4%	Vodafone (€p)	162.60	-2.6%
	Fortis (€)	30.93	0.2%	Aviva (€p)	750.00	-2.5%
	BP (€p)	611.50	-0.1%	Siemens (€)	108.46	-2.4%
DAX	Infineon Tech.	€139.0	0.2%	TUI	€20.2	-2.9%
	Linde	€89.6	0.2%	BMW	€48.2	-2.4%
	HVB	€42.4	0.2%	Siemens	€108.5	-2.4%
	Schering	€104.1	0.2%	Bayer	€54.6	-2.4%
	Metro	€62.0	-0.1%	BASF	€96.9	-2.3%
CAC 40	AGF Assur.	€0.0	0.0%	Peugeot	€63.0	-3.8%
	Pemod-Ricard	€161.7	0.7%	EADS	€23.8	-2.5%
	Air Liquide	€96.8	0.6%	Renault	€116.2	-2.5%
	Vinci	€54.4	0.4%	AXA	€31.9	-2.3%
	L'Oreal	€86.8	0.4%	Accor	€69.3	-2.2%
FTSE 100	Amvescap PLC	£p0.0	0.0%	BHP Billiton	£p1483.0	-3.9%
	Scottish Power	£p0.0	0.0%	Anglo American	£p3204.0	-3.6%
	Conus Group	£p0.0	0.0%	Carnival Plc	£p2274.0	-3.4%
	Gallaher Group	£p0.0	0.0%	Xstrata	£p3248.0	-3.3%
	Unilever	£p1647.0	1.9%	Smiths Group	£p1140.0	-3.0%

Hlavní indexy + 20denní klouzavý průměr



Střední a východní Evropa

	10.7.	9.7.	1 den	1 týden	1 měsíc	rok 2007
Egis (HUF)	23 175	23 500	-1.4%	0.3%	10.3%	-11.6%
Gedeon Richter (HUF)	38 000	38 500	-1.3%	1.6%	4.4%	-12.5%
Pliva (HRK)	830	820	1.2%	1.2%	0.6%	1.2%
Krka (SIT)	975	984	-0.9%	-3.9%	8.9%	24.8%
Eesti Telekom (Kr.)	7.92	7.97	-0.6%	-1.2%	-0.1%	-5.7%
Matav (HUF)	985	976	0.9%	1.0%	7.1%	-6.9%
Telecom Austria (€)	18.60	18.86	-1.4%	0.0%	-3.4%	-8.4%
TPSA (PLN)	23.4	23.9	-1.9%	-3.4%	10.1%	-4.9%
BorsodChem (HUF)	#N/A	#N/A	#N/A	#N/A	#N/A	#N/A
Mol (HUF)	27 695	27 850	-0.6%	-3.2%	14.7%	28.2%
OMV (€)	49.83	50.50	-1.3%	0.8%	2.7%	15.9%
PKN Orlen (PLN)	57.5	59.7	-3.7%	0.5%	7.1%	20.4%
Bank Austria Credit.(€)	145.99	145.99	0.0%	0.6%	2.1%	21.9%
Bank BPH (PLN)	950.0	961.0	-1.1%	-4.0%	-3.1%	2.5%
BRE (PLN)	520.0	520.0	0.0%	-3.9%	2.0%	54.8%
OTP Bank (HUF)	10 511	10 700	-1.8%	-1.2%	13.3%	20.1%
Pekao (PLN)	259.0	269.0	-3.7%	-1.9%	1.3%	14.1%
Raiffeisen Intl. Bank (€)	117.8	119.8	-1.7%	-1.3%	5.3%	2.0%

Dnešní očekávané události

Konsensus