

	2.7.				29.6. close	28.6. close	% změna za					Obrot (mil.Kč)	Roční	
	open	high	low	close			1 den	1 týden	1 měsíc	1 rok	rok 2007		minimum	maximum
PX	1 864.1	1 864.1	1 849.9	1 857.0	1 859.1	1 843.6	-0.1%	1.1%	0.4%	33.6%	16.9%	3 223	1 320.9	1 859.1
CME	2 066	2 064	2 050	2 060	2 063.0	2 087.0	-0.1%	-0.5%	11.3%	47.8%	40.9%	43.4	1 206.0	2 163.0
Telefonica O2 CR	595.0	596.5	591.9	594.30	596.3	595.5	-0.3%	1.2%	-3.3%	24.1%	24.9%	229.7	437.3	622.8
ČEZ	1 092.0	1 103.0	1 093.0	1 096.00	1 096.0	1 087.0	0.0%	3.7%	1.1%	45.8%	14.2%	1025.0	717.1	1 096.0
ECM	1 789.0	1 798.0	1 780.0	1 795.00	1 795.0	1 795.0	0.0%	1.6%	-1.8%	#N/A	25.3%	13.5	#N/A	#N/A
Erste Bank	1 665	1 674	1 646	1 660	1 667	1 629	-0.4%	-0.7%	-0.5%	30.9%	3.7%	335.5	1 214	1 741
Komerční banka	3 943	3 980	3 924	3 977	3 954	3 939	0.6%	0.5%	2.1%	21.9%	28.3%	385.2	2 977	4 131
Orco Pr. Group	3 372	3 410	3 359	3 393	3 389	3 366	0.1%	-2.1%	-3.4%	42.0%	23.2%	74.7	2 309	3 706
PEGAS	817	829	818	821	814	825	0.9%	5.1%	0.9%	#N/A	9.0%	67.8	#N/A	#N/A
Philip Morris CR	11 026	11 000	10 980	11 026	11 050	11 026	-0.2%	1.8%	3.8%	-10.2%	1.7%	33.8	8 873	12 445
Unipetrol	285.3	286.8	284.5	286.20	285.8	284.0	0.1%	0.5%	3.6%	44.0%	22.2%	36.4	184.7	289.4
Zentiva	1 432	1 444	1 426	1 433	1 442.0	1 437.0	-0.6%	2.1%	-1.4%	34.2%	13.0%	156.1	1 014.0	1 548.0

**ZPRÁVY A KOMENTÁŘE**

**CME: digitální vysílání opět vyjmut z vládního programu**

Pozměňující návrh o digitálním vysílání byl včera opět vyjmut z programu vládní legislativní rady. Martin Mrnka ze společnosti Z1 prohlásil, že zpoždění je plně v souladu s pozicí TV Nova a znamená, že bude v příštím roce prakticky ovládat celý trh televizních reklam. Parlament měl změnu zákona projednávat již v červnu, ale září se nyní jako mnohem pravděpodobnější. Právní rada v současnosti studuje návrh, na kterém se dříve dohodly komerční televize a není jisté, zda bude doporučen v jeho současné podobě nebo zda se v něm provedou další změny. (HN)

*Jakékoliv oddálení digitálního vysílání je pro Novu a jejího vlastníka CME pozitivní, jelikož může profitovat ze svého dominantního postavení na reklamním trhu. (Radim Kramule +420 224 995 213)*

**ČEZ: jednání s MUS zastaveno**

Společnosti ČEZ a MUS definitivně ukončily svá jednání ohledně dodávek uhlí pro novou elektrárnu v Počeradech. ČEZ podal proti MUS žalobu minulý týden, aby soudně vymohl předběžnou smlouvu s MUS. Nicméně ani jedna ze stran nevykloučila možnost pokračovat v jednáních později. (HN)

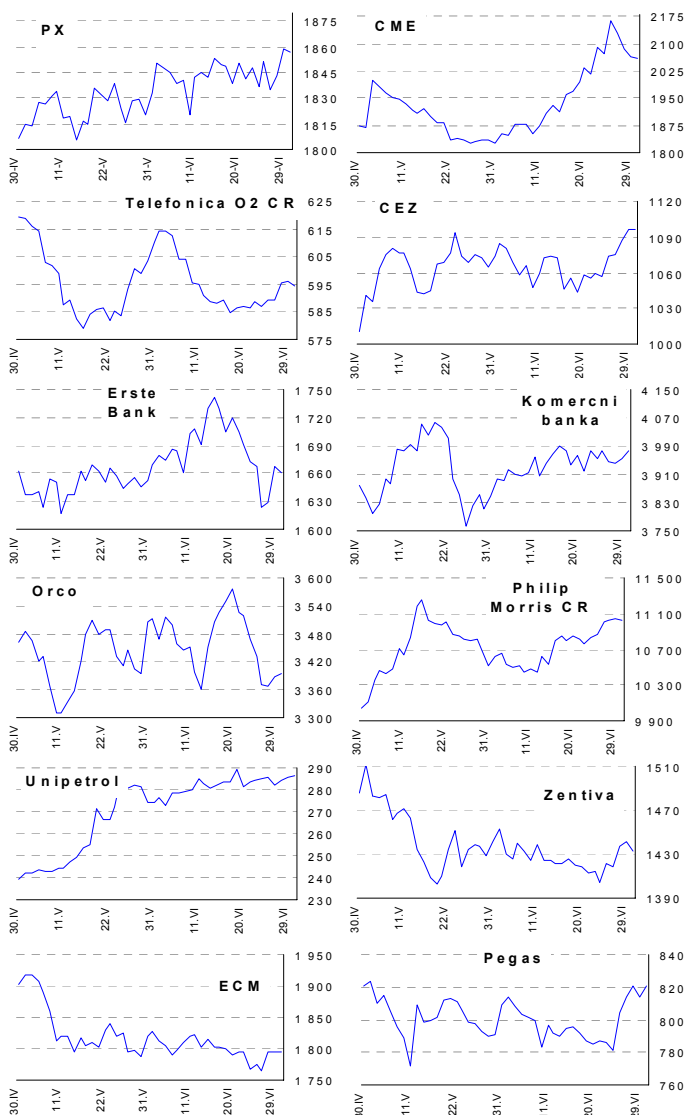
*Pokud projekt Počeradý selže, ČEZ by se pravděpodobně musel zaměřit na jiný projekt jako třeba další bloky jaderné elektrárny nebo nové kapacity v zahraničí. Na druhé straně si však stále myslíme, že MUS a ČEZ by ze vzájemné spolupráce profitovaly a že by v závěru mohly dosáhnout dohody. (Radim Kramule +420 224 995 213)*

**Philip Morris CR: zvýšení spotřební daně na tabák na Slovensku**

Slovenské ministerstvo financí navrhlo zvýšit na Slovensku spotřební daň na cigarety a tabák. V současnosti platí minimální daň 45 eur na 1000 cigaret pro rok 2008, což ministerstvo nepovažuje za adekvátní. Nový návrh počítá s růstem minimální daně na cigaretu ze současných 1,7SK na 2,1SK.

*Slovensko se před vstupem do EU zavázalo harmonizovat spotřební daně na cigarety na minimální úroveň EU, tedy 64 eur na 1000 cigaret. Připomínáme, že Slovensko tuto úroveň má dosáhnout nejpozději v roce 2009, přičemž ČR již o rok dříve. Tato zpráva je tedy v souladu s naším očekáváním a vnímáme ji jako neutrální pro PM CR. (Radim Kramule +420 224 995 213)*

**GRAFY AKCIÍ A INDEXU PX**



Akcie	Doporučení	12M cíl. cena	Datum
CME	Akumulovat	97.8 USD	31.1.07
ČEZ	Držet	1 045 Kč	8.6.07
Telefonica O2 CR	Držet	600 Kč	8.3.07
Komerční banka	Akumulovat	4 400 Kč	5.5.07
Orco	Držet	3 690 Kč	28.3.07
Unipetrol	Koupit	262 Kč	20.11.06
Zentiva	Koupit	1 760 Kč	25.5.07
Philip Morris CR	Redukovat	9 655 Kč	12.6.07
ECM	Akumulovat	2 160 Kč	14.6.07
Pegas	V revizi		V revizi

**Česká spořitelna, a.s., Na Perštýně 1, Praha 1**

Akcie prodej: Jan Korb, tel: +420/224 995 490; Michal Tobiáš, tel: +420/224 995 491; Pavel Krabička On-line obchodování s CP: [www.brokerjet.cz](http://www.brokerjet.cz)

Analýza: Jakub Židoň, tel: +420/224 995 340, email: [JZidon@csas.cz](mailto:JZidon@csas.cz), Petr Bártek, tel: +420/224 995 227, Radim Kramule, tel: +420/224 995 213

Důležitá upozornění (tzv. „disclaimer“), včetně případného konfliktu zájmů, dle Vyhlášky o poctivé prezentaci investičních doporučení (114/2006 Sb.) jsou k dispozici na webových stránkách tvůrce tohoto dokumentu – odboru Ekonomických a strategických analýz České spořitelny [www.csas.cz/analýza](http://www.csas.cz/analýza). Přímý odkaz na dokument s důležitými upozorněními je: [www.csas.cz/analýza/upozorneni](http://www.csas.cz/analýza/upozorneni). Historie vydaných investičních doporučení je k dispozici v Měsíčních strategických, které jsou dostupné na výše uvedené webové adrese.

# Akciové trhy – denní zpráva

## ZAHRAIČNÍ AKCIOVÉ TRHY

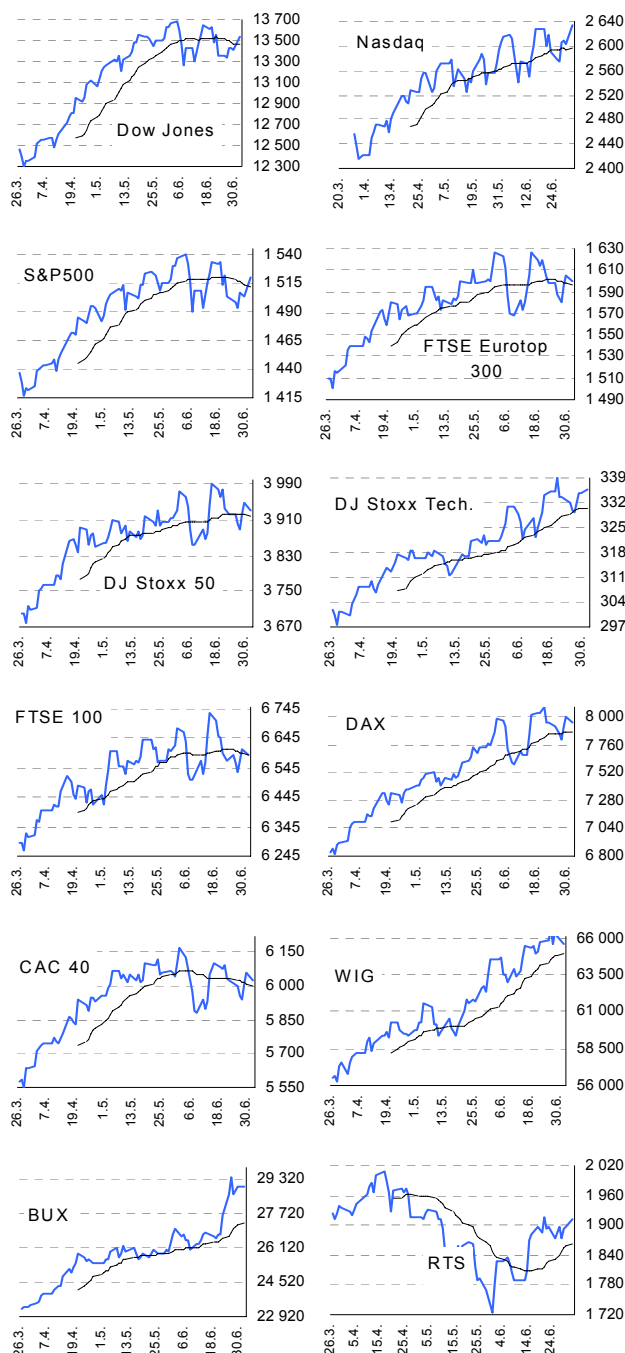
3. července

Index	2.7.	29.6.	28.6.	% změna za					Vývoj v roce 2007	Roční	
				1 den	1 týden	1 měsíc	6 měsíců	1 rok		minimum	maximum
Dow Jones IA	13 535.43	13 408.62	13 422.28	0.9%	1.4%	-1.0%	8.6%	21.4%	8.6%	10 739.35	13 676.32
Nasdaq Composite	2 632.30	2 603.23	2 608.37	1.1%	2.1%	0.7%	9.0%	21.2%	9.0%	2 020.39	2 632.30
S&P 500	1 519.43	1 503.35	1 505.71	1.1%	1.4%	-1.1%	7.1%	19.6%	7.1%	1 234.49	1 539.18
FTSE Eurotop 300	1 599.78	1 605.33	1 595.82	-0.3%	0.1%	-1.6%	6.5%	21.8%	7.9%	1 271.62	1 625.91
DJ Stoxx 50	3 929.78	3 946.98	3 922.48	-0.4%	0.2%	-1.1%	4.9%	16.3%	6.3%	3 288.00	3 991.83
DJ Stoxx Technology	335.64	334.52	334.70	0.3%	1.1%	1.4%	7.6%	15.9%	9.1%	262.08	339.06
FTSE 100	6 590.60	6 607.90	6 571.30	-0.3%	0.0%	-1.3%	4.4%	13.0%	5.9%	5 681.70	6 732.40
DAX Xetra	7 958.24	8 007.32	7 921.36	-0.6%	0.3%	-0.4%	19.1%	40.0%	20.6%	5 396.85	8 090.49
CAC 40	6 026.95	6 054.93	6 006.31	-0.5%	0.4%	-2.3%	7.3%	21.4%	8.8%	4 734.54	6 168.15
BUX (Maďarsko)	28 984.76	28 929.73	28 786.34	0.2%	1.3%	7.3%	16.8%	35.4%	16.7%	20 800.01	29 441.80
WIG (Polsko)	65 637.39	66 077.69	66 425.27	-0.7%	-0.2%	1.6%	28.2%	61.5%	27.6%	40 760.21	66 578.68
RTS (Rusko)	1 911.75	1 897.70	1 894.16	0.7%	1.9%	4.5%	-0.5%	27.9%	-0.5%	1 452.54	2 008.42
ISE Nat. (Turecko)	47 730.53	47 730.53	47 093.67	0.0%	5.1%	2.7%	22.0%	34.6%	22.0%	32 702.89	48 032.72
CECE (Střed. Evropa)	3 891.83	3 860.37	3 857.94	0.8%	2.9%	3.5%	13.4%	44.5%	16.0%	2 599.64	3 891.83

## Nejziskovější / nejztrátovější akcie – USA, západní Evropa

index	nejzisk. akcie	kurz	% zm.	nejztr. akcie	kurz	% zm.
Dow Jones	Caterpillar	\$80.45	2.7%	Merck	\$49.57	-0.5%
	Intel	\$24.27	2.2%	IBM	\$105.01	-0.2%
	United Tech	\$72.46	2.2%	General Electric	\$38.26	-0.1%
	E I du Pont	\$51.80	1.9%	Home Depot	\$39.37	0.1%
	JPMorgan Chase	\$49.15	1.4%	Amer Intl Group	\$70.20	0.2%
Nasdaq 100	Medimmune Inc	\$0.00	0.0%	Intuit Inc	\$29.61	-1.6%
	Rsch In Motion	\$214.26	7.1%	Sun Microsystems	\$5.19	-1.3%
	NVIDIA	\$43.03	4.2%	Symantec	\$19.94	-1.3%
	Joy Global	\$60.48	3.7%	Patterson UTI	\$25.89	-1.2%
DJ Stoxx 50	Costco Wholesale	\$60.25	3.0%	SanDisk	\$48.40	-1.1%
	Rio Tinto	3942.00	3.0%	Allianz (€)	169.91	-2.1%
	Anglo American (€)	3111.00	2.6%	Vodafone (€p)	165.00	-1.7%
	Shell Transport (€)	2067.00	1.6%	SUEZ (€)	41.85	-1.5%
	ENI (€)	27.30	1.5%	Royal Bk of Sc.(€p)	624.00	-1.4%
DAX	Nokia (€)	20.93	0.6%	Carrefour (€)	51.50	-1.2%
	Infineon Tech.	€12.5	1.9%	Allianz	€169.9	-2.1%
	Deutsche Borse	€84.4	0.8%	Deutsche Lufthansa	€20.4	-1.9%
	MAN	€107.3	0.5%	Linde	€87.9	-1.5%
	Fresenius Med	€34.3	0.5%	Henkel	€38.6	-1.3%
CAC 40	Thyssen Krupp	€44.3	0.3%	BASF	€96.1	-1.2%
	AGF Assur.	€0.0	0.0%	Vinci	€54.4	-1.9%
	Danone	€61.0	1.5%	SUEZ	€41.9	-1.5%
	Arcelor	€56.9	1.1%	Lagardere Gr.	€63.5	-1.5%
	Schneider El.	€104.6	0.5%	Pinault Print	€127.7	-1.4%
FTSE 100	Sodexo ho All	€53.4	0.4%	Credit Agr.	€29.8	-1.4%
	Amvescap PLC	£p0.0	0.0%	Imperial Tobacco	£p2250.0	-2.5%
	Scottish Power	£p0.0	0.0%	Morrison Supermk	£p295.5	-2.3%
	Conus Group	£p0.0	0.0%	Enterprise Inns	£p673.5	-2.2%
	Gallaher Group	£p0.0	0.0%	Northern Rock	£p850.0	-2.1%
Partygaming	£p32.5	5.7%	DSG Intl	£p155.5	-2.0%	

## Hlavní indexy + 20denní klouzavý průměr



## Střední a východní Evropa

	2.7.	29.6.	1 den	1 týden	1 měsíc	rok 2007
Egis (HUF)	22 700	22 650	0.2%	2.0%	3.4%	-13.4%
Gedeon Richter (HUF)	36 820	36 700	0.3%	0.6%	-4.0%	-15.2%
Pliva (HRK)	820	820	0.0%	0.0%	0.0%	0.0%
Krka (SIT)	994	992	0.2%	1.5%	8.7%	27.3%
Eesti Telekom (Kr.)	8.00	8.10	-1.2%	0.6%	-5.0%	-4.8%
Matav (HUF)	990	995	-0.5%	-0.7%	3.2%	-6.4%
Telecom Austria (€)	18.32	18.50	-1.0%	-2.7%	-10.6%	-9.8%
TPSA (PLN)	24.0	24.4	-1.6%	6.7%	12.5%	-2.4%
BorsodChem (HUF)	#N/A	#N/A	#N/A	#N/A	#N/A	#N/A
Mol (HUF)	27 825	27 700	0.5%	-1.7%	14.5%	28.8%
OMV (€)	49.99	49.49	1.0%	3.1%	1.5%	16.3%
PKN Orlen (PLN)	54.5	55.0	-0.9%	-2.5%	7.9%	14.1%
Bank Austria Credit.(€)	145.10	143.00	1.5%	1.5%	4.3%	21.1%
Bank BPH (PLN)	949.0	945.0	0.4%	-3.1%	-3.8%	2.4%
BRE (PLN)	543.0	545.0	-0.4%	-0.8%	3.9%	61.6%
OTP Bank (HUF)	10 600	10 600	0.0%	5.0%	7.1%	21.1%
Pekao (PLN)	260.5	257.9	1.0%	2.0%	-2.4%	14.8%
Raiffeisen Intl. Bank (€)	116.5	117.7	-1.0%	-2.5%	0.2%	0.9%

## Dnešní očekávané události

	Konsensus
11:00 EMU: PPI (květen, y/y)	2,4%
16:00 US: tovární zakázky (květen)	0,8%