

Akciové trhy – denní zpráva

ČESKÝ AKCIOVÝ TRH

29. ČERVNA 2007

	28.6.				27.6.	26.6.	% změna za					Obrot (mil.Kč)	Roční	
	open	high	low	close	close	close	1 den	1 týden	1 měsíc	1 rok	rok 2007		minimum	maximum
PX	1 835.2	1 844.2	1 835.2	1 843.6	1 834.5	1 851.4	0.5%	0.1%	0.8%	39.6%	16.0%	3 577	1 320.9	1 853.1
CME	2 138	2 140	2 086	2 087	2 127.0	2 163.0	-1.9%	3.4%	14.0%	42.7%	192.6	1 206.0	2 163.0	
Telefonica O2 CR	590.6	595.5	586.0	595.50	589.0	589.0	1.1%	1.5%	-0.8%	28.6%	25.1%	225.9	437.3	622.8
ČEZ	1 077.0	1 088.0	1 075.0	1 087.00	1 075.0	1 074.0	1.1%	2.9%	1.1%	56.4%	13.2%	1518.3	717.1	1 094.0
ECM	1 765.0	1 795.0	1 769.0	1 795.00	1 765.0	1 776.0	1.7%	0.0%	-0.1%	#N/A	25.3%	22.4	#N/A	#N/A
Erste Bank	1 636	1 642	1 616	1 629	1 624	1 667	0.3%	-4.5%	-1.2%	35.4%	1.7%	718.7	1 214	1 741
Komerční banka	3 950	3 960	3 935	3 939	3 945	3 977	-0.2%	0.5%	3.1%	23.6%	27.1%	266.0	2 977	4 131
Orco Pr. Group	3 361	3 387	3 344	3 366	3 372	3 433	-0.2%	-4.5%	-2.3%	50.4%	22.2%	117.3	2 309	3 706
PEGAS	816	825	816	821	814	805	0.8%	4.3%	3.6%	#N/A	9.0%	21.1	#N/A	#N/A
Philip Morris CR	11 036	11 000	10 950	11 026	11 001	10 866	0.2%	2.0%	2.1%	-7.4%	1.7%	18.8	8 873	12 445
Unipetrol	283.3	288.4	281.0	284.00	282.4	285.7	0.6%	0.2%	0.7%	48.6%	21.2%	95.0	184.7	289.4
Zentiva	1 423	1 438	1 419	1 437	1 419.0	1 422.0	1.3%	1.7%	-0.1%	49.5%	13.3%	380.9	1 014.0	1 548.0

ZPRÁVY A KOMENTÁŘE

ČEZ zažaluje MUS

ČEZ bude žalovat MUS ve snaze zabezpečit dodávky uhlí pro svou plánovanou 1300MW elektrárnu v Počeradech. Společnost MUS zpochybnila dva roky starou předběžnou smluvu na dodávky uhlí do roku 2055 a jako jednu z dodatečných podmínek dodávek pro ČEZ údajně stanovila prolomení limitů na těžbu uhlí. (HN)

Myslíme si, že těžební limity nejsou tím hlavním problémem, ale mnohem důležitějším důvodem je cena uhlí. Očekáváme, že ČEZ se bude snažit spolu se společností MUS najít kompromis, jelikož zde není žádný alternativní dodavatel uhlí pro plánovanou novou elektrárnu. (Jakub Židoň +420 224 995 340)

Unipetrol odhaduje vliv odstávek na ziskovost více jak 800 mil. Kč

Generální ředitel společnosti Unipetrol prohlásil, že dopad plánovaných odstávek na tento rok překoná rok loňský ve výši 800 mil. Kč v dopadu na hrubý zisk. Dodal, že marže a obchodní prostředí zůstaly ve druhém čtvrtletí solidní. Dále Unipetrol prohlásil, že rozhodne, zda ukončí svůj spor se společností Deza v mimosoudním vyrovnání ve 3Q 2007. (Reuters)

Odstávky nejsou novým problémem a očekáváme, že značně pomohou zvednout ziskovost společnosti v příštích letech. Potvrzení dobrého obchodního prostředí je pozitivním znamením pro 2Q 2007 výsledky. (Petr Bártek +420 224 995 227)

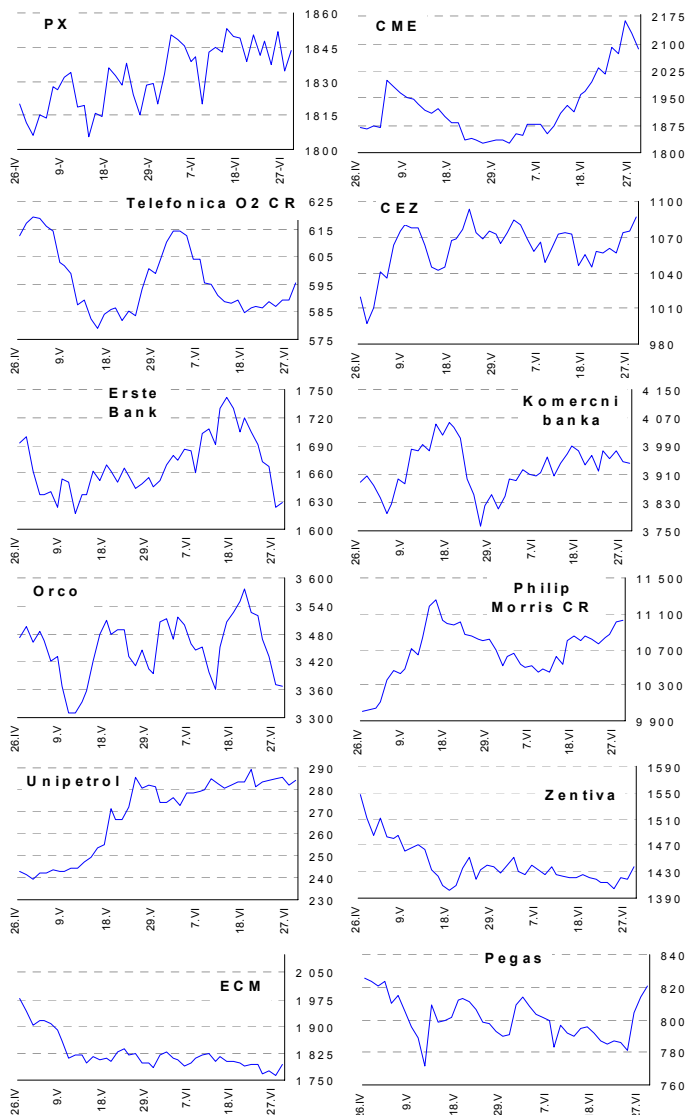
ČEZ vstoupil do tendru o elektrárnu v Rumunsku

ČEZ oznámil vstup do dalšího tendru na modernizaci 535 MW uhelné elektrárny v Rumunsku, ve městě Galati. Elektrárna patří státům vlastněné společnosti Termoelectrica. (Reuters)

Zentiva se dnes naposledy obchoduje s nárokem na dividendu 2006

Zentiva se dnes obchoduje naposled s nárokem na dividendu za rok 2006. AGM potvrdila dříve v letošním roce hrubou dividendu ve výši 11.5 Kč za akcii, což představuje dividendový výnos pod 1 %.

GRAFY AKCIÍ A INDEXU PX



Akcie	Doporučení	12M cíl. cena	Datum
CME	Akumulovat	97.8 USD	31.1.07
ČEZ	Držet	1 045 Kč	8.6.07
Telefonica O2 CR	Držet	600 Kč	8.3.07
Komerční banka	Akumulovat	4 400 Kč	5.5.07
Orco	Držet	3 690 Kč	28.3.07
Unipetrol	Koupit	262 Kč	20.11.06
Zentiva	Koupit	1 760 Kč	25.5.07
Philip Morris CR	Redukovat	9 655 Kč	12.6.07
ECM	Akumulovat	2 160 Kč	14.6.07
Pegas	Akumulovat	806 Kč	1.3.07

Česká spořitelna, a.s., Na Perštýně 1, Praha 1

Akcie prodej: Jan Korb, tel: +420/224 995 490; Michal Tobiáš, tel: +420/224 995 491; Pavel Krabička On-line obchodování s CP: www.brokerjet.cz

Analýza: Jakub Židoň, tel: +420/224 995 340, email: JZidon@csas.cz, Petr Bártek, tel: +420/224 995 227, Radim Kramule, tel: +420/224 995 213

Důležitá upozornění (tzv. „disclaimer“), včetně případného konfliktu zájmů, dle Vyhlášky o poctivé prezentaci investičních doporučení (114/2006 Sb.) jsou k dispozici na webových stránkách tvůrce tohoto dokumentu – odboru Ekonomických a strategických analýz České spořitelny www.csas.cz/analýza. Přímý odkaz na dokument s důležitými upozorněními je: www.csas.cz/analýza/upozorneni. Historie vydaných investičních doporučení je k dispozici v Měsíčních strategických, které jsou dostupné na výše uvedené webové adrese.

Akciové trhy – denní zpráva

ZAHRA NIČNÍ AKCIOVÉ TRHY

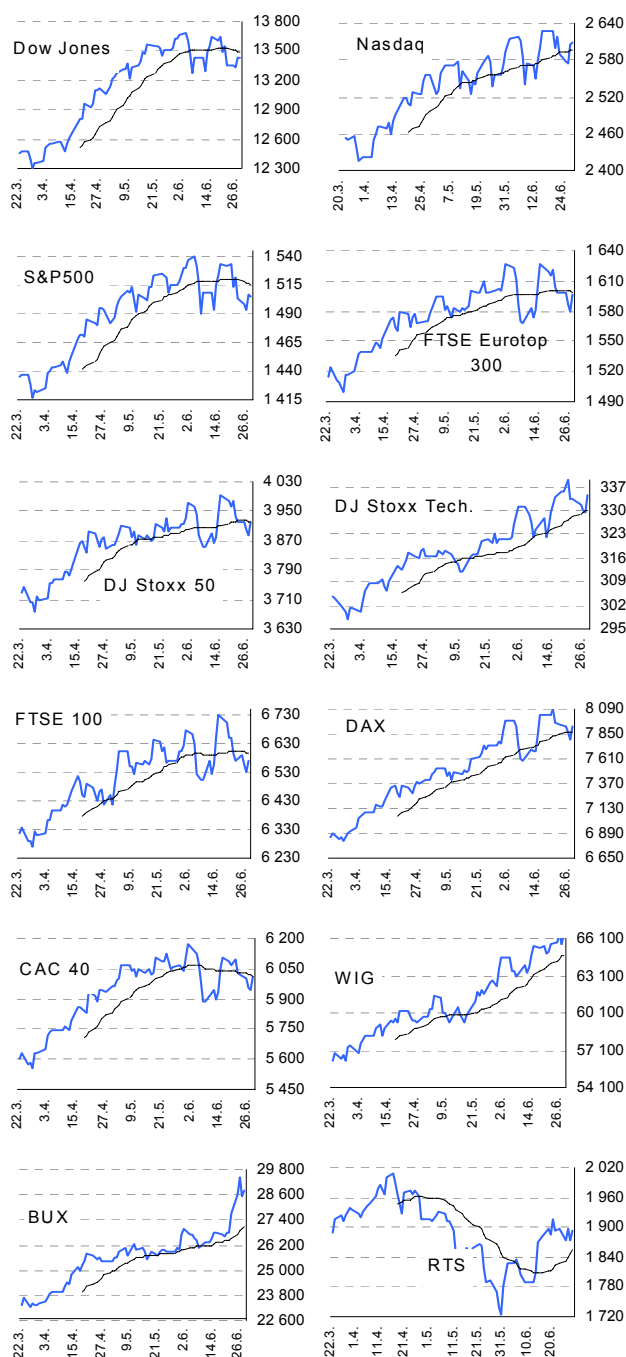
29. června 2007

Index	28.6.	27.6.	26.6.	% změna za					Vývoj v roce 2007	Roční	
				1 den	1 týden	1 měsíc	6 měsíců	1 rok		minimum	maximum
Dow Jones IA	13 422.28	13 427.73	13 337.66	-0.0%	-0.9%	-0.6%	7.4%	22.3%	7.7%	10 739.35	13 676.32
Nasdaq Composite	2 608.37	2 605.35	2 574.16	0.1%	-0.3%	2.0%	7.5%	23.5%	8.0%	2 020.39	2 626.76
S&P 500	1 505.71	1 506.34	1 492.89	-0.0%	-1.1%	-0.7%	5.7%	20.8%	6.2%	1 234.49	1 539.18
FTSE Eurotop 300	1 595.82	1 579.54	1 587.00	1.0%	-0.5%	-0.2%	7.3%	25.4%	7.6%	1 271.62	1 625.91
DJ Stoxx 50	3 922.48	3 886.99	3 900.19	0.9%	-0.3%	0.4%	5.6%	19.7%	6.1%	3 288.00	3 991.83
DJ Stoxx Technology	334.70	329.37	329.92	1.6%	0.3%	4.2%	8.7%	19.7%	8.8%	262.08	339.06
FTSE 100	6 571.30	6 527.60	6 559.30	0.7%	-0.4%	0.0%	5.3%	15.7%	5.6%	5 681.70	6 732.40
DAX Xetra	7 921.36	7 801.23	7 860.52	1.5%	-0.5%	2.4%	19.8%	45.2%	20.1%	5 396.85	8 090.49
CAC 40	6 006.31	5 941.67	5 953.36	1.1%	-0.4%	-1.1%	8.5%	25.8%	8.4%	4 734.54	6 168.15
BUX (Maďarsko)	28 786.34	28 565.46	29 441.80	0.8%	7.5%	11.4%	16.4%	42.7%	15.9%	20 390.31	29 441.80
WIG (Polsko)	66 425.27	65 609.18	66 578.68	1.2%	2.2%	6.1%	31.6%	65.5%	29.1%	39 986.18	66 578.68
RTS (Rusko)	1 894.16	1 875.21	1 897.30	1.0%	0.0%	7.0%	-0.8%	34.0%	-1.4%	1 447.92	2 008.42
ISE Nat. (Turecko)	46 181.38	46 181.38	45 161.75	0.0%	0.5%	-1.6%	18.0%	39.1%	18.1%	32 702.89	48 032.72
CECE (Střed. Evropa)	3 857.94	3 778.15	3 842.46	2.1%	4.2%	5.9%	15.3%	50.5%	15.0%	2 599.64	3 857.94

Nejziskovější / nejztrátovější akcie – USA, západní Evropa

index	nejzisk. akcie	kurz	% zm.	nejztrát. akcie	kurz	% zm.
Dow Jones	Hewlett-Packard	\$44.61	-1.3%	Walt Disney Co	\$33.85	-1.2%
	United Tech	\$71.09	-0.6%	McDonald's	\$50.85	-1.0%
	Merck	\$50.48	0.3%	Home Depot	\$39.52	-0.6%
	Intel	\$23.92	0.5%	JPMorgan Chase	\$48.96	-0.6%
	Boeing	\$95.16	0.5%	Caterpillar	\$79.09	-0.5%
Nasdaq 100	Rsch In Motion	\$165.55	1.3%	Netwk Appliance	\$30.25	-4.1%
	AutoDesk Inc	\$47.77	0.1%	Patterson UTI	\$26.15	-2.8%
	Medimmune Inc	\$0.00	0.0%	Broadcom Corp	\$29.60	-2.5%
	XM Satellite	\$11.56	2.5%	Paychex Inc	\$39.28	-2.4%
	CDW Corp	\$84.88	0.8%	Garmin Ltd	\$73.42	-2.1%
DJ Stoxx 50	Total (€)	59.32	3.2%	Diageo (€p)	1038.00	-2.5%
	E.ON (€)	122.60	1.5%	Royal Bk of Sc.(€p)	623.00	-1.0%
	Shell Transport (€)	2005.00	2.5%	Barclays (€p)	696.50	-0.9%
	Nestle (SFr)	461.50	2.8%	Generali (€)	29.65	-0.6%
	France Telecom	20.48	-0.1%	GlaxoSmithKline (€)	1306.00	-0.6%
DAX	Henkel	€38.7	3.0%	Schering	€103.6	-0.2%
	E.ON	€122.6	1.5%	HVB	€41.9	0.1%
	RWE	€77.4	0.2%	SAP	€37.9	0.3%
	Linde	€88.0	4.4%	Muenchner Re	€135.0	0.3%
	MAN	€104.7	3.4%	Deutsche Tel.	€13.6	0.4%
CAC 40	AGF Assur.	€0.0	0.0%	Pemod-Ricard	€161.0	-0.9%
	Total	€59.3	3.2%	SocGen	€136.8	-0.4%
	Sodexo All	€52.9	2.7%	Dexia	€23.3	-0.4%
	France Telecom	€20.5	-0.1%	Carrefour	€51.6	-0.3%
	Pinault Print	€127.2	0.2%	Thales	€44.8	-0.2%
FTSE 100	Amvescap PLC	£p0.0	0.0%	Diageo	£p1038.0	-2.5%
	Scottish Power	£p0.0	0.0%	ABF	£p900.5	-1.5%
	Conus Group	£p0.0	0.0%	Royal Bk of Scot	£p623.0	-1.0%
	Gallaher Group	£p0.0	0.0%	Barclays	£p696.5	-0.9%
	Centrica	£p386.8	0.3%	ICI	£p613.0	-0.8%

Hlavní indexy + 20denní klouzavý průměr



Střední a východní Evropa

	28.6.	27.6.	1 den	1 týden	1 měsíc	rok 2007
Egis (HUF)	22 250	22 100	0.7%	5.0%	10.1%	-15.1%
Gedeon Richter (HUF)	36 750	36 150	1.7%	4.6%	-2.5%	-15.4%
Pliva (HRK)	820	820	0.0%	0.0%	-1.2%	0.0%
Krka (SIT)	990	990	0.0%	2.1%	9.3%	26.8%
Eesti Telekom (Kr.)	8.00	8.02	-0.2%	0.5%	-5.3%	-4.8%
Matav (HUF)	988	996	-0.8%	0.0%	6.8%	-6.6%
Telecom Austria (€)	18.86	19.07	-1.1%	0.3%	-7.8%	-7.1%
TPSA (PLN)	24.7	24.0	3.1%	12.4%	17.5%	0.6%
BorsodChem (HUF)	#N/A	#N/A	#N/A	#N/A	#N/A	#N/A
Mol (HUF)	28 100	28 500	-1.4%	16.4%	22.2%	30.1%
OMV (€)	49.22	47.50	3.6%	-2.0%	-3.4%	14.5%
PKN Orlen (PLN)	56.0	54.1	3.4%	8.2%	13.9%	17.1%
Bank Austria Credit.(€)	143.00	141.00	1.4%	-0.9%	3.6%	19.4%
Bank BPH (PLN)	954.5	950.0	0.5%	-1.0%	0.5%	3.0%
BRE (PLN)	541.5	540.0	0.3%	-1.0%	5.1%	61.2%
OTP Bank (HUF)	10 350	10 056	2.9%	4.8%	8.5%	18.3%
Pekao (PLN)	258.0	256.0	0.8%	-1.5%	3.6%	13.7%
Raiffeisen Intl. Bank (€)	117.3	115.7	1.4%	-2.6%	3.0%	1.5%

Dnešní očekávané události

14:30 US: PCE jadrový index
16:00 US: Chicago PMI

Konsensus

0,1%