

Akciové trhy – denní zpráva

ČESKÝ AKCIOVÝ TRH

28. ČERVNA 2007

	27.6.				26.6.	25.6.	% změna za					Obrot (mil.Kč)	Roční	
	open	high	low	close	close	close	1 den	1 týden	1 měsíc	1 rok	rok 2007		minimum	maximum
PX	1 845.2	1 849.5	1 832.3	1 834.5	1 851.4	1 836.9	-0.9%	-0.9%	1.1%	37.6%	15.5%	4 863	1 320.9	1 853.1
CME	2 120	2 164	2 123	2 127	2 163.0	2 071.0	-1.7%	4.5%	16.5%	51.1%	45.5%	178.3	1 206.0	2 163.0
Telefonica O2 CR	587.2	592.0	585.0	589.00	589.0	587.2	0.0%	0.3%	-0.7%	27.5%	23.7%	586.7	437.3	622.8
ČEZ	1 068.0	1 084.0	1 062.0	1 075.00	1 074.0	1 057.0	0.1%	1.6%	0.7%	54.1%	12.0%	2000.3	717.1	1 094.0
ECM	1 773.0	1 784.0	1 760.0	1 765.00	1 776.0	1 767.0	-0.6%	-1.5%	-3.3%	#N/A	23.3%	34.8	#N/A	#N/A
Erste Bank	1 663	1 673	1 619	1 624	1 667	1 672	-2.6%	-5.5%	-1.2%	32.4%	1.4%	679.9	1 214	1 741
Komerční banka	3 967	3 975	3 931	3 945	3 977	3 956	-0.8%	-0.5%	4.8%	23.4%	27.3%	331.3	2 977	4 131
Orco Pr. Group	3 415	3 421	3 343	3 372	3 433	3 467	-1.8%	-5.7%	-1.2%	49.4%	22.4%	341.8	2 273	3 706
PEGAS	802	848	799	814	804	782	1.3%	3.6%	2.1%	#N/A	8.1%	148.6	#N/A	#N/A
Philip Morris CR	10 848	11 040	10 760	11 001	10 866	10 828	1.2%	1.4%	1.8%	-8.7%	1.5%	31.2	8 873	12 445
Unipetrol	285.0	286.0	279.8	282.40	285.7	284.8	-1.2%	0.2%	0.6%	46.0%	20.5%	90.4	184.7	289.4
Zentiva	1 421	1 428	1 414	1 419	1 422.0	1 404.0	-0.2%	0.1%	-1.0%	45.4%	11.9%	439.3	994.5	1 548.0

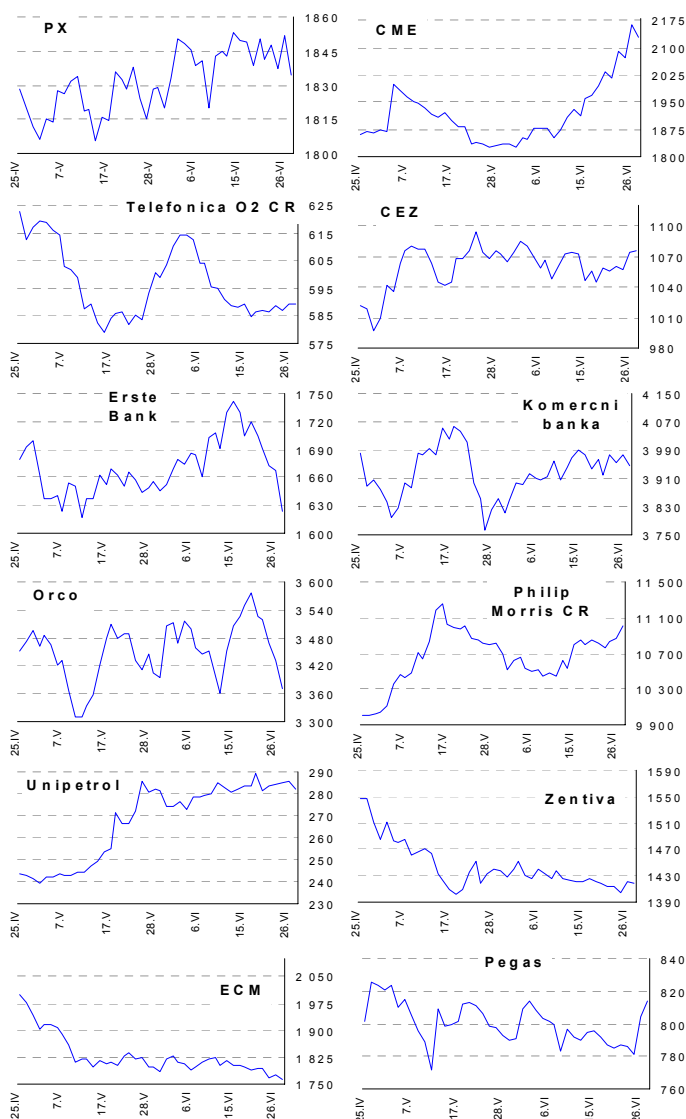
ZPRÁVY A KOMENTÁŘE

Evropská komise by mohla rozšířit nižší DPH na výstavbu domů

Podle agentury ČTK, by Evropská komise měla 4. července prodloužit výjimku nižší DPH na výstavbu domů v České republice až do roku 2010. Podle původních plánů byly do nižšího DPH zahrnuty pouze sociální byty (pod 120 m2 a domy pod 350 m2), a to od 1. ledna.

Tento dvouletý odklad v zavedení vyššího 19% DPH (nižší DPH je v současnosti 5 %) na větší byty a domy by mohlo mít lehce pozitivní vliv na rozvoj residenční výstavby v České republice. Nicméně většina současných residenčních developmentů spadá do sociální výstavby. Například průměrná rozloha nového bytu byla v roce 2005 68 m2. (Petr Bártek +420 224 995 227)

GRAFY AKCIÍ A INDEXU PX



Akcie	Doporučení	12M cíl. cena	Datum
CME	Akumulovat	97.8 USD	31.1.07
ČEZ	Držet	1 045 Kč	8.6.07
Telefonica O2 CR	Držet	600 Kč	8.3.07
Komerční banka	Akumulovat	4 400 Kč	5.5.07
Orco	Držet	3 690 Kč	28.3.07
Unipetrol	Koupit	262 Kč	20.11.06
Zentiva	Koupit	1 760 Kč	25.5.07
Philip Morris CR	Redukovat	9 655 Kč	12.6.07
ECM	Akumulovat	2 160 Kč	14.6.07
Pegas	Akumulovat	806 Kč	1.3.07

Česká spořitelna, a.s., Na Perštýně 1, Praha 1

Akcie prodej: Jan Korb, tel: +420/224 995 490; Michal Tobiáš, tel: +420/224 995 491; Pavel Krabička On-line obchodování s CP: www.brokerjet.cz

Analýza: Jakub Židoň, tel: +420/224 995 340, email: JZidon@csas.cz, Petr Bártek, tel: +420/224 995 227, Radim Kramule, tel: +420/224 995 213

Důležitá upozornění (tzv. „disclaimer“), včetně případného konfliktu zájmů, dle Vyhlášky o poctivé prezentaci investičních doporučení (114/2006 Sb.) jsou k dispozici na webových stránkách tvůrce tohoto dokumentu – odboru Ekonomických a strategických analýz České spořitelny www.csas.cz/analýza. Přímý odkaz na dokument s důležitými upozorněními je: www.csas.cz/analýza/upozorneni. Historie vydaných investičních doporučení je k dispozici v Měsíčních strategických, které jsou dostupné na výše uvedené webové adrese.

Akciové trhy – denní zpráva

ZAHRA NIČNÍ AKCIOVÉ TRHY

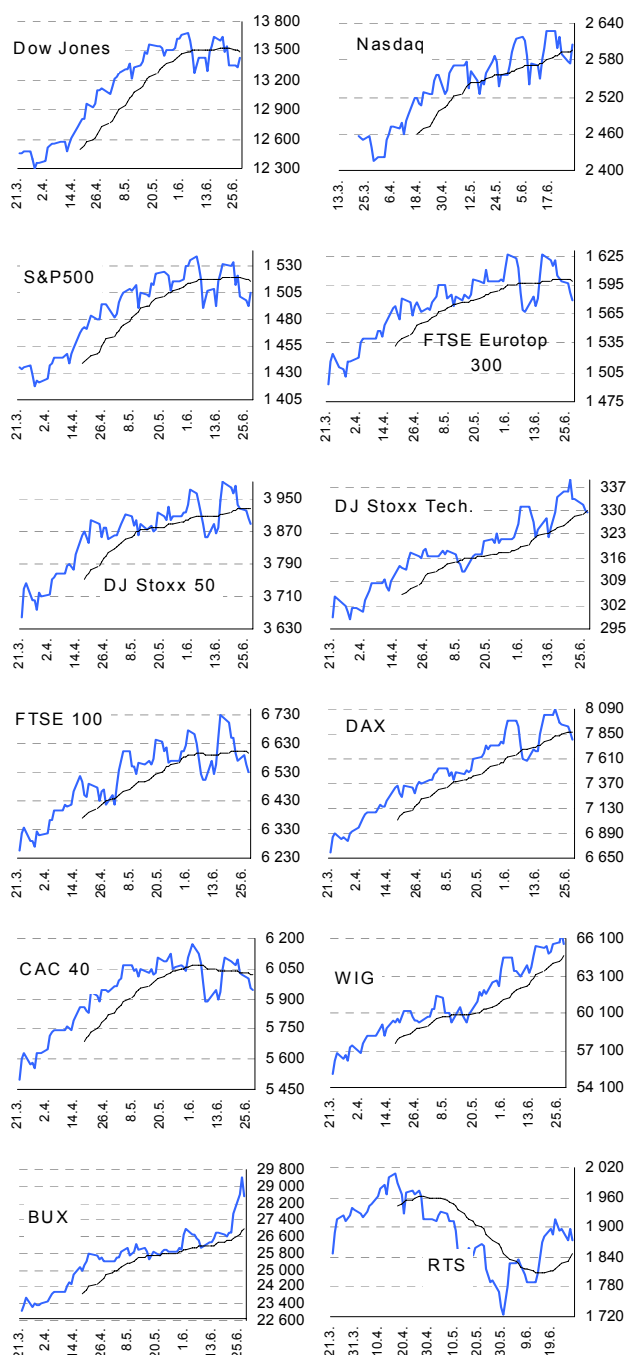
28. června 2007

Index	27.6.	26.6.	25.6.	% změna za					Vývoj v roce 2007	Roční	
				1 den	1 týden	1 měsíc	6 měsíců	1 rok		minimum	maximum
Dow Jones IA	13 427.73	13 337.66	13 352.05	0.7%	-0.5%	-0.6%	7.3%	22.9%	7.7%	10 739.35	13 676.32
Nasdaq Composite	2 605.35	2 574.16	2 577.08	1.2%	0.2%	1.9%	7.2%	24.0%	7.9%	2 020.39	2 626.76
S&P 500	1 506.34	1 492.89	1 497.74	0.9%	-0.4%	-0.6%	5.6%	21.6%	6.2%	1 234.49	1 539.18
FTSE Eurotop 300	1 579.54	1 587.00	1 597.48	-0.5%	-2.5%	-1.1%	6.2%	24.4%	6.5%	1 271.62	1 625.91
DJ Stoxx 50	3 886.99	3 900.19	3 921.80	-0.3%	-2.3%	-0.5%	4.6%	19.0%	5.1%	3 275.87	3 991.83
DJ Stoxx Technology	329.37	329.92	331.90	-0.2%	-2.9%	2.5%	6.6%	16.5%	7.0%	262.08	339.06
FTSE 100	6 527.60	6 559.30	6 588.40	-0.5%	-1.8%	-0.7%	4.5%	15.5%	4.9%	5 678.60	6 732.40
DAX Xetra	7 801.23	7 860.52	7 930.61	-0.8%	-3.6%	0.8%	18.0%	42.9%	18.3%	5 396.85	8 090.49
CAC 40	5 941.67	5 953.36	6 002.85	-0.2%	-2.5%	-1.9%	7.3%	24.5%	7.2%	4 734.54	6 168.15
BUX (Maďarsko)	28 565.46	29 441.80	28 604.90	-3.0%	6.7%	10.5%	17.2%	44.7%	15.0%	20 175.17	29 441.80
WIG (Polsko)	65 609.18	66 578.68	65 800.94	-1.5%	1.0%	6.4%	29.3%	65.9%	27.5%	39 986.18	66 578.68
RTS (Rusko)	1 875.21	1 897.30	1 875.32	-1.2%	-2.1%	4.5%	0.2%	34.2%	-2.4%	1 414.01	2 008.42
ISE Nat. (Turecko)	45 161.75	46 010.13	45 417.05	-1.8%	-2.4%	-2.2%	17.0%	39.1%	15.5%	32 702.89	48 032.72
CECE (Střed. Evropa)	3 778.15	3 842.46	3 780.90	-1.7%	0.4%	4.6%	13.5%	48.5%	12.6%	2 563.74	3 842.46

Nejziskovější / nejztrátovější akcie – USA, západní Evropa

index	nejzisk. akcie	kurz	% zm.	nejztrát. akcie	kurz	% zm.
Dow Jones	General Motors	\$37.41	2.9%	Caterpillar	\$79.51	-1.0%
	Merck	\$50.33	2.5%	McDonald's	\$51.34	-0.8%
	Ex x on Mobil	\$83.48	2.0%	Amer Intl Group	\$70.60	-0.5%
	AT&T	\$39.98	1.8%	Verizon Comms	\$40.92	-0.4%
	Intel	\$23.79	1.8%	Boeing	\$94.65	-0.3%
Nasdaq 100	Medimmune Inc	\$0.00	0.0%	Apollo Group Inc	\$50.47	-1.9%
	Garmin Ltd	\$75.03	4.8%	Google	\$526.29	-0.7%
	Symantec	\$20.51	3.1%	Yahoo	\$27.58	-0.5%
	Applied Material	\$20.35	3.0%	Sepracor	\$41.43	-0.5%
	Oracle Corp	\$19.69	2.8%	Biomat Inc	\$45.61	-0.3%
DJ Stoxx 50	Astra Zeneca (Ěp)	2659.00	2.9%	HBOS (Ěp)	978.00	-2.5%
	BT Group (Ěp)	329.25	2.7%	Rio Tinto	3690.00	-2.0%
	Vodafone (Ěp)	163.80	2.4%	Deutsche Bank (Ě)	105.68	-2.0%
	Glax oSmithKline	1314.00	1.2%	Allianz (Ě)	170.86	-2.0%
	SUEZ (Ě)	41.72	1.0%	Royal Bk of Sc.(Ěp)	629.00	-1.9%
DAX	SAP	Ě37.8	0.9%	Deutsche Bank	Ě105.7	-2.0%
	E.ON	Ě120.7	0.6%	Allianz	Ě170.9	-2.0%
	Deutsche Tel.	Ě13.6	0.6%	Thyssen Krupp	Ě42.6	-1.8%
	TUI	Ě19.9	0.5%	Deutsche Borse	Ě80.8	-1.8%
	Fresenius Med	Ě33.6	0.1%	Commerzbank	Ě34.5	-1.7%
CAC 40	AGF Assur.	Ě0.0	0.0%	Dexia	Ě23.4	-2.2%
	Renault	Ě116.3	2.3%	Arcelor	Ě56.6	-2.0%
	SUEZ	Ě41.7	1.0%	Schneider El.	Ě102.5	-1.9%
	Pemod-Ricard	Ě162.5	0.9%	Bouygues	Ě60.7	-1.8%
	Saint Gobain	Ě82.0	0.9%	TF1	Ě25.2	-1.2%
FTSE 100	Amvescap PLC	Ěp0.0	0.0%	Northern Rock	Ěp834.0	-12.0%
	Scottish Power	Ěp0.0	0.0%	Partygaming	Ěp31.5	-9.4%
	Conus Group	Ěp0.0	0.0%	United Utilities	Ěp704.0	-6.4%
	Gallagher Group	Ěp0.0	0.0%	British Energy	Ěp525.0	-4.1%
	Astra Zeneca	Ěp2659.0	2.9%	Yell Group	Ěp456.5	-3.8%

Hlavní indexy + 20denní klouzavý průměr



Střední a východní Evropa

	27.6.	26.6.	1 den	1 týden	1 měsíc	rok 2007
Egis (HUF)	22 100	22 400	-1.3%	4.7%	9.4%	-15.7%
Gedeon Richter (HUF)	36 150	36 600	-1.2%	1.9%	-4.1%	-16.8%
Pliva (HRK)	820	820	0.0%	0.0%	-1.2%	0.0%
Krka (SIT)	990	989	0.0%	2.8%	10.0%	26.8%
Eesti Telekom (Kr.)	8.02	8.00	0.2%	1.0%	-5.2%	-4.5%
Matav (HUF)	996	990	0.6%	0.6%	7.7%	-5.9%
Telecom Austria (Ě)	19.07	19.05	0.1%	0.4%	-6.7%	-6.1%
TPSA (PLN)	24.0	23.8	0.8%	6.5%	13.7%	-2.5%
BorsodChem (HUF)	#N/A	#N/A	#N/A	#N/A	#N/A	#N/A
Mol (HUF)	28 500	30 000	-5.0%	17.3%	23.9%	31.9%
OMV (Ě)	47.50	47.94	-0.9%	-5.0%	-6.8%	10.5%
PKN Orlen (PLN)	54.1	56.8	-4.8%	2.3%	10.4%	13.3%
Bank Austria Credit.(Ě)	141.00	142.00	-0.7%	-2.6%	2.2%	17.7%
Bank BPH (PLN)	950.0	970.5	-2.1%	0.8%	3.0%	2.5%
BRE (PLN)	540.0	545.0	-0.9%	2.3%	4.1%	60.7%
OTP Bank (HUF)	10 056	10 400	-3.3%	3.1%	5.4%	14.9%
Pekao (PLN)	256.0	262.0	-2.3%	-0.0%	4.5%	12.8%
Raiffeisen Intl. Bank (Ě)	115.7	117.2	-1.3%	-5.2%	1.6%	0.1%

Dnešní očekávané události

	Konsensus
10:00 EMU: M3	10,4%
20:15 US: FOMC	5,25%