

	26.6.				25.6.	22.6.	% změna za					Obrot (mil.Kč)	Roční	
	open	high	low	close	close	close	1 den	1 týden	1 měsíc	1 rok	rok 2007		minimum	maximum
PX	1 837.6	1 851.4	1 834.7	1 851.4	1 836.9	1 847.6	0.8%	0.7%	2.0%	41.2%	16.5%	2 859	1 311.0	1 853.1
CME	2 083	2 167	2 083	2 163	2 071.0	2 089.0	4.4%	8.4%	18.5%	55.7%	212.9	1 206.0	2 163.0	
Telefonica O2 CR	586.3	590.4	587.0	589.00	587.2	588.6	0.3%	0.4%	-0.7%	29.5%	23.7%	220.3	437.3	622.8
ČEZ	1 055.0	1 074.0	1 047.0	1 074.00	1 057.0	1 060.0	1.6%	2.9%	0.6%	57.7%	11.9%	1218.8	695.0	1 094.0
ECM	1 765.0	1 780.0	1 759.0	1 776.00	1 767.0	1 795.0	0.5%	-1.3%	-2.7%	#N/A	24.0%	31.0	#N/A	#N/A
Erste Bank	1 667	1 675	1 661	1 667	1 672	1 691	-0.3%	-2.2%	1.5%	37.0%	4.1%	258.0	1 203	1 741
Komerční banka	3 953	3 986	3 962	3 977	3 956	3 977	0.5%	1.0%	5.7%	27.4%	28.3%	193.4	2 977	4 131
Orco Pr. Group	3 455	3 460	3 418	3 433	3 467	3 520	-1.0%	-3.2%	0.6%	54.1%	24.6%	228.6	2 238	3 706
PEGAS	785	805	785	804	781	788	2.9%	2.2%	0.8%	#N/A	6.8%	52.5	#N/A	#N/A
Philip Morris CR	10 808	10 845	10 800	10 866	10 828	10 761	0.4%	0.6%	0.5%	-8.1%	0.2%	21.1	8 873	12 445
Unipetrol	285.5	286.5	285.0	285.70	284.8	284.0	0.3%	-1.3%	1.7%	50.4%	21.9%	55.3	184.7	289.4
Zentiva	1 404	1 424	1 408	1 422	1 404.0	1 414.0	1.3%	0.1%	-0.8%	46.3%	12.1%	366.7	961.1	1 548.0

ZPRÁVY A KOMENTÁŘE

Pegas vyplátí dividendy 21 Kč za akcii

Pegas včera ohlásil, že plánuje začít s vyplácením dividend ve 3Q 2007 v celkové výši 7 mil. EUR, což v současnosti představuje dividendový výnos přibližně 2,7 % a 21,2 Kč za akcii. Společnost také oznámila, že 8. výrobní linka bude spuštěna již v říjnu a 9. linka bude také postavena opět ve Znojmě.

Myslíme si, že je to pro společnost pozitivní zpráva a očekáváme v budoucnu vyšší výnosy díky vyšším ziskům a cash flow z nových kapacit. Pegas není a také nebude typickou dividendovou akcií, jelikož do budoucna plánuje nárůst kapacity a silné CF umožňuje vyplácet dividendy a zároveň investovat. (Radim Kramule, +420 224 995 213)

ČEZ vstoupil do tendru na elektrárnu v Rumunsku

ČEZ včera oznámil, že vstoupil do tendru na 400-500 MW elektrárnu v rumunském Brzestu. Tendr bude veden státem vlastněnou společností Termoelectrica. (Reuters)
Nová jednotka by mohla být poháněna buď zemním plynem nebo černým uhlím, ale je ještě příliš brzy na hodnocení šancí, které má ČEZ v tomto tendru. (Jakub Židoň +420 224 995 340)

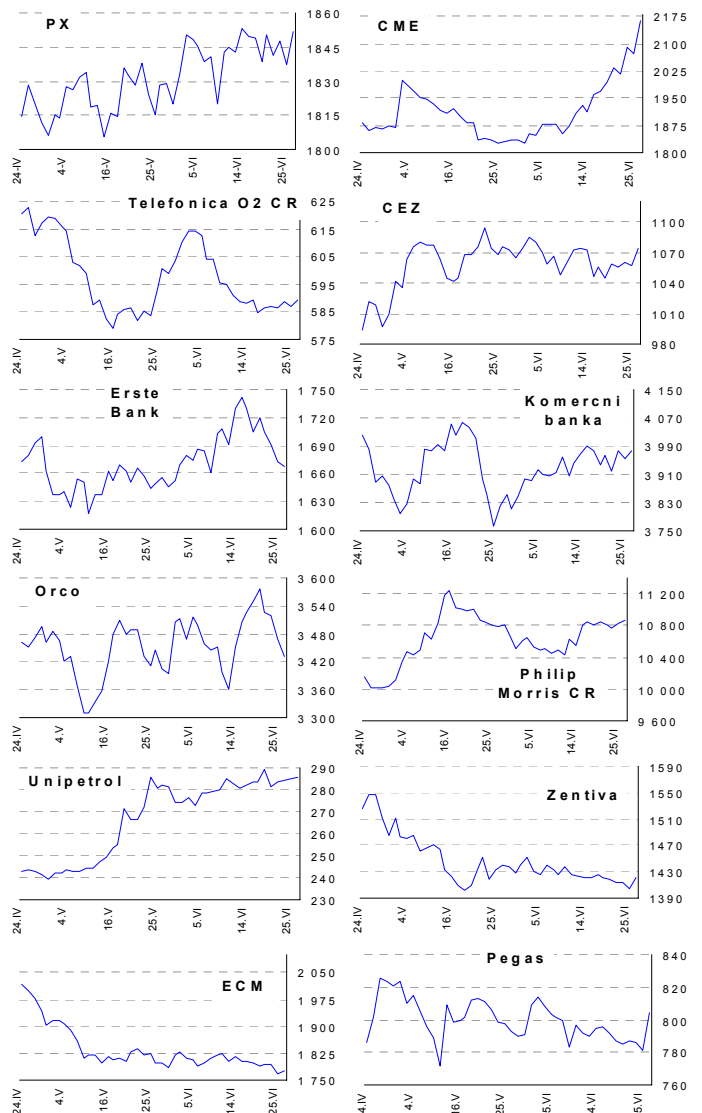
CME zahrnuto v akciových indexech Russell

CME včera oznámilo, že bylo zahrnuto v indexech Russell 3000, Russell 1000 a Russell Global při roční reorganizaci těchto akciových indexů investiční skupiny Russell dne 25. června 2007. (PRN)

ČEZ by nemusel dosáhnout dohody s MUS

Mluvčí majoritního vlastníka společnosti MUS prohlásil, že je tu zatím příliš mnoho otevřených otázek k dosažení dohody s ČEZ během tří dnů – před tím, než vyprší ČEZu exkluzivita. (HN)
ČEZ je v jednání s MUS jako jediným možným dodavatelem pro plánovanou uhelnou elektrárnu v Počeradech. Společnost E.ON má údajně také zájem o výstavbu nové elektrárny společně se společností MUS. Pokud bude ČEZ v jednáních o dohodě s MUS neúspěšný, mohlo to mít pro společnost negativní následky, jelikož by musela hledat nové a možná dražší výrobní kapacity. (Jakub Židoň +420 224 995 340)

GRAFY AKCIÍ A INDEXU PX



Akcie	Doporučení	12M cíl. cena	Datum
CME	Akumulovat	97.8 USD	31.1.07
ČEZ	Držet	1 045 Kč	8.6.07
Telefónica O2 CR	Držet	600 Kč	8.3.07
Komerční banka	Akumulovat	4 400 Kč	5.5.07
Orco	Držet	3 690 Kč	28.3.07
Unipetrol	Koupit	262 Kč	20.11.06
Zentiva	Koupit	1 760 Kč	25.5.07
Philip Morris CR	Redukovat	9 655 Kč	12.6.07
ECM	Akumulovat	2 160 Kč	14.6.07
Pegas	Akumulovat	806 Kč	1.3.07

Česká spořitelna, a.s., Na Perštýně 1, Praha 1

Akcie prodej: Jan Korb, tel: +420/224 995 490; Michal Tobiáš, tel: +420/224 995 491; Pavel Krabička On-line obchodování s CP: www.brokerjet.cz

Analýza: Jakub Židoň, tel: +420/224 995 340, email: JZidon@csas.cz, Petr Bártek, tel: +420/224 995 227, Radim Kramule, tel: +420/224 995 213

Důležitá upozornění (tzv. „disclaimer“), včetně případného konfliktu zájmů, dle Vyhlášky o poctivé prezentaci investičních doporučení (114/2006 Sb.) jsou k dispozici na webových stránkách tvůrce tohoto dokumentu – odboru Ekonomických a strategických analýz České spořitelny www.csas.cz/analýza. Přímý odkaz na dokument s důležitými upozorněními je: www.csas.cz/analýza/upozorneni. Historie vydaných investičních doporučení je k dispozici v Měsíčních strategických, které jsou dostupné na výše uvedené webové adrese.

Akciové trhy – denní zpráva

ZAHRA NIČNÍ AKCIOVÉ TRHY

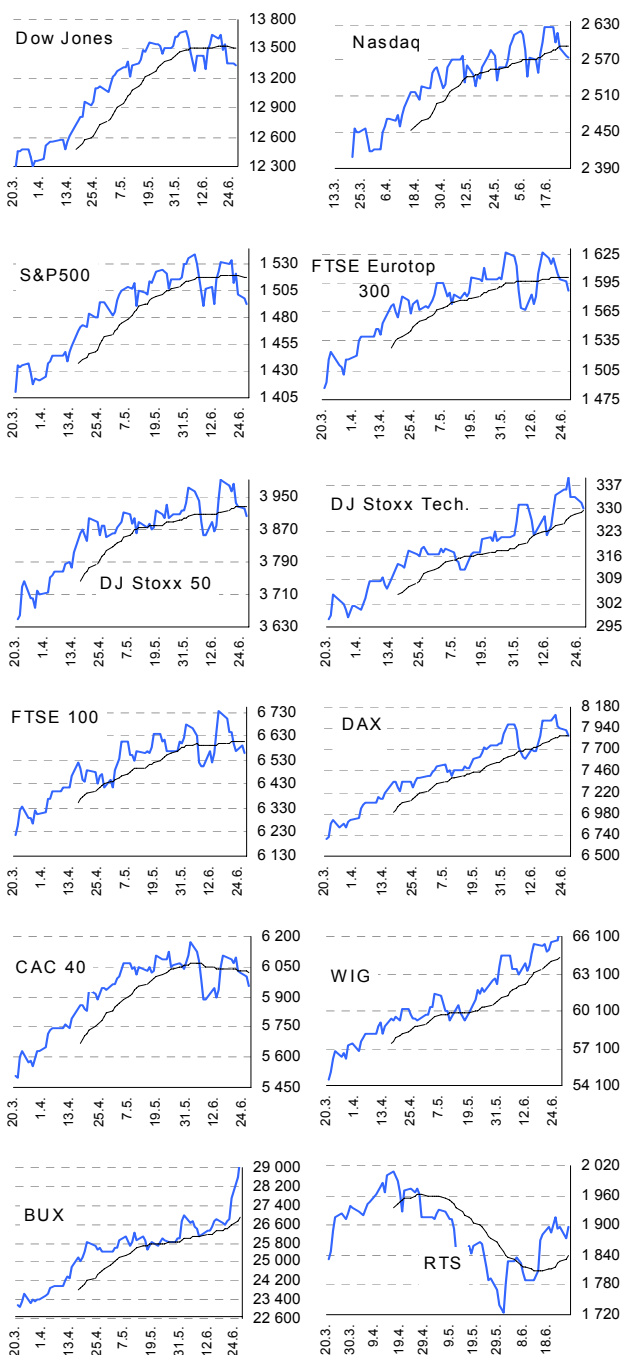
27. června 2007

Index	26.6.	25.6.	22.6.	% změna za					Vývoj v roce 2007	Roční	
				1 den	1 týden	1 měsíc	6 měsíců	1 rok		minimum	maximum
Dow Jones IA	13 337.66	13 352.05	13 360.26	-0.1%	-2.2%	-1.3%	7.5%	20.8%	7.0%	10 739.35	13 676.32
Nasdaq Composite	2 574.16	2 577.08	2 588.96	-0.1%	-2.0%	0.7%	6.7%	20.6%	6.6%	2 020.39	2 626.76
S&P 500	1 492.89	1 497.74	1 502.56	-0.3%	-2.7%	-1.5%	5.4%	19.4%	5.3%	1 234.49	1 539.18
FTSE Eurotop 300	1 587.00	1 597.48	1 598.81	-0.7%	-1.7%	-0.7%	7.8%	24.1%	7.0%	1 269.90	1 625.91
DJ Stoxx 50	3 900.19	3 921.80	3 922.84	-0.6%	-1.6%	-0.2%	6.1%	18.6%	5.5%	3 266.27	3 991.83
DJ Stoxx Technology	329.92	331.90	333.39	-0.6%	-1.6%	2.7%	8.1%	15.2%	7.2%	262.08	339.06
FTSE 100	6 559.30	6 588.40	6 567.40	-0.4%	-1.4%	-0.2%	6.0%	15.5%	5.4%	5 652.30	6 732.40
DAX Xetra	7 860.52	7 930.61	7 949.63	-0.9%	-2.2%	1.6%	20.9%	42.5%	19.2%	5 396.85	8 090.49
CAC 40	5 953.36	6 002.85	6 023.25	-0.8%	-1.9%	-1.7%	9.2%	24.0%	7.4%	4 734.54	6 168.15
BUX (Maďarsko)	29 441.80	28 604.90	27 664.18	2.9%	10.8%	13.9%	21.8%	54.1%	18.5%	19 744.96	29 441.80
WIG (Polsko)	66 578.68	65 800.94	65 712.81	1.2%	1.7%	8.0%	33.9%	75.3%	29.4%	39 552.76	66 578.68
RTS (Rusko)	1 897.30	1 875.32	1 896.10	1.2%	0.6%	5.7%	2.4%	40.7%	-1.3%	1 396.94	2 008.42
ISE Nat. (Turecko)	46 010.13	45 417.05	45 705.10	1.3%	-0.5%	-0.4%	18.7%	44.0%	17.6%	32 470.42	48 032.72
CECE (Střed. Evropa)	3 842.46	3 780.90	3 772.81	1.6%	1.5%	6.4%	16.6%	57.6%	14.6%	2 563.09	3 842.46

Nejziskovější / nejztrátovější akcie – USA, západní Evropa

index	nejzisk. akcie	kurz	% zm.	nejztrát. akcie	kurz	% zm.
Dow Jones	Merck	\$49.12	1.6%	Alcoa Inc	\$38.70	-1.8%
	Altria Group	\$69.63	1.3%	E I du Pont	\$50.63	-1.6%
	Johnson&Johnson	\$61.65	0.9%	Citigroup	\$51.15	-1.0%
	McDonald's	\$51.75	0.9%	Verizon Comms	\$41.07	-1.0%
	Pfizer	\$25.59	0.7%	United Tech	\$70.57	-1.0%
Nasdaq 100	Medimmune Inc	\$0.00	0.0%	Sinus Satellite	\$2.93	-4.9%
	Apollo Group Inc	\$51.46	3.1%	NVIDIA	\$40.49	-4.7%
	Petsmart	\$32.16	2.8%	Wynn Resorts LTD	\$87.34	-2.2%
	Verisign Inc	\$30.15	2.2%	Apple Computer	\$119.71	-2.1%
	Genzyme	\$64.72	1.9%	Lam Research	\$51.30	-2.1%
DJ Stoxx 50	BT Group (€p)	320.75	1.7%	Allianz (€)	174.28	-2.3%
	Vodafone (€p)	160.00	1.5%	Tesco (€p)	426.25	-2.1%
	Unilever (€)	22.83	1.5%	Fortis (€)	30.65	-2.1%
	Ericsson (SEK)	27.08	0.7%	Aviva (€p)	745.00	-2.1%
	Diageo (€p)	1066.00	0.5%	Credit Suisse (SFr)	87.65	-2.0%
DAX	TUI	€19.8	1.6%	Henkel	€38.0	-4.4%
	Deutsche Lufthans	€20.5	0.7%	MAN	€102.8	-3.5%
	Volkswagen	€114.4	0.6%	Allianz	€174.3	-2.3%
	Deutsche Tel.	€13.5	0.4%	Bayer	€55.2	-1.8%
	Adidas-Salomon	€44.9	0.3%	Deutsche Post	€23.5	-1.6%
CAC 40	AGF Assur.	€0.0	0.0%	Arcelor	€57.8	-1.7%
	Publicis Groupe	€32.0	0.7%	Air Liquide	€92.4	-1.5%
	Cap Gemini	€51.0	0.6%	SocGen	€138.6	-1.5%
	Lafarge	€133.0	0.5%	Vinci	€54.0	-1.4%
	Schneider EI.	€104.5	0.4%	Thales	€44.7	-1.4%
FTSE 100	Amvescap PLC	£p0.0	0.0%	BAE Systems	£p407.8	-7.8%
	Scottish Power	£p0.0	0.0%	Partygaming	£p34.8	-4.1%
	Conus Group	£p0.0	0.0%	Rolls-Royce Gp	£p532.5	-2.5%
	Gallaher Group	£p0.0	0.0%	Schroders	£p1295.0	-2.3%
	Brit Am Tobacco	£p1699.0	2.8%	Tesco	£p426.3	-2.1%

Hlavní indexy + 20denní klouzavý průměr



Střední a východní Evropa

	26.6.	25.6.	1 den	1 týden	1 měsíc	rok 2007
Egis (HUF)	22 400	22 250	0.7%	5.6%	10.9%	-14.6%
Gedeon Richter (HUF)	36 600	36 600	0.0%	3.1%	-2.9%	-15.7%
Pliva (HRK)	820	820	0.0%	0.0%	-1.2%	0.0%
Krka (SIT)	989	979	1.0%	1.3%	9.9%	26.7%
Eesti Telekom (Kr.)	8.00	7.95	0.6%	0.8%	-5.4%	-4.8%
Matav (HUF)	990	997	-0.7%	0.3%	7.0%	-6.4%
Telecom Austria (€)	19.05	18.82	1.2%	0.2%	-6.8%	-6.2%
TPSA (PLN)	23.8	22.5	5.8%	1.3%	12.8%	-3.3%
BorsodChem (HUF)	#N/A	#N/A	#N/A	#N/A	#N/A	#N/A
Mol (HUF)	30 000	28 300	6.0%	22.7%	30.4%	38.9%
OMV (€)	47.94	48.50	-1.2%	-3.7%	-5.9%	11.5%
PKN Orlen (PLN)	56.8	55.9	1.6%	6.2%	15.9%	18.9%
Bank Austria Credit.(€)	142.00	143.00	-0.7%	-1.9%	2.9%	18.5%
Bank BPH (PLN)	970.5	979.0	-0.9%	0.7%	5.3%	4.7%
BRE (PLN)	545.0	547.5	-0.5%	3.1%	5.1%	62.2%
OTP Bank (HUF)	10 400	10 100	3.0%	9.2%	9.0%	18.9%
Pekao (PLN)	262.0	255.5	2.5%	0.8%	6.9%	15.5%
Raiffeisen Intl. Bank (€)	117.2	119.5	-1.9%	-2.5%	2.9%	1.5%

Dnešní očekávané události

14:30 US: objednávky zboží dlouhodobé spotřeby -1,0% (m/m)

Konsensus