

# Akciové trhy – denní zpráva

ČESKÝ AKCIOVÝ TRH

26. ČERVNA 2007

	25.6.				22.6.	21.6.	% změna za					Obrot (mil.Kč)	Roční	
	open	high	low	close	close	close	1 den	1 týden	1 měsíc	1 rok	rok 2007		minimum	maximum
PX	1 846.3	1 846.3	1 834.2	1 836.9	1 847.6	1 841.3	-0.6%	-0.6%	1.2%	42.2%	15.6%	1 842	1 291.4	1 853.1
CME	2 061	2 081	2 034	2 071	2 089.0	2 018.0	-0.9%	5.2%	13.4%	52.4%	129.5	1 206.0	2 089.0	
Telefonica O2 CR	587.1	590.0	584.0	587.20	588.6	586.5	-0.2%	0.5%	-1.0%	29.8%	23.4%	194.0	437.3	622.8
ČEZ	1 055.0	1 060.9	1 052.0	1 057.00	1 060.0	1 056.0	-0.3%	0.2%	-1.0%	61.9%	10.1%	601.1	695.0	1 094.0
ECM	1 794.0	1 787.0	1 758.0	1 767.00	1 795.0	1 795.0	-1.6%	-2.0%	-3.2%	#N/A	23.4%	72.8	#N/A	#N/A
Erste Bank	1 687	1 692	1 669	1 672	1 691	1 705	-1.1%	-3.4%	1.8%	37.8%	4.4%	188.7	1 203	1 741
Komerční banka	3 972	3 987	3 959	3 956	3 977	3 920	-0.5%	-0.5%	5.1%	26.9%	27.7%	209.1	2 977	4 131
Orco Pr. Group	3 475	3 474	3 425	3 467	3 520	3 526	-1.5%	-1.7%	1.6%	55.3%	25.8%	62.2	2 238	3 706
PEGAS	784	782	778	781	787	790	-0.7%	-1.3%	-2.0%	#N/A	3.8%	10.4	#N/A	#N/A
Philip Morris CR	10 751	10 880	10 750	10 828	10 761	10 813	0.6%	-0.2%	0.2%	-7.2%	-0.1%	55.3	8 873	12 445
Unipetrol	283.0	285.6	283.5	284.80	284.0	283.3	0.3%	0.4%	1.4%	51.9%	21.6%	31.3	184.7	289.4
Zentiva	1 411	1 415	1 400	1 404	1 414.0	1 413.0	-0.7%	-1.5%	-2.1%	46.2%	10.7%	287.8	961.1	1 548.0

## ZPRÁVY A KOMENTÁŘE

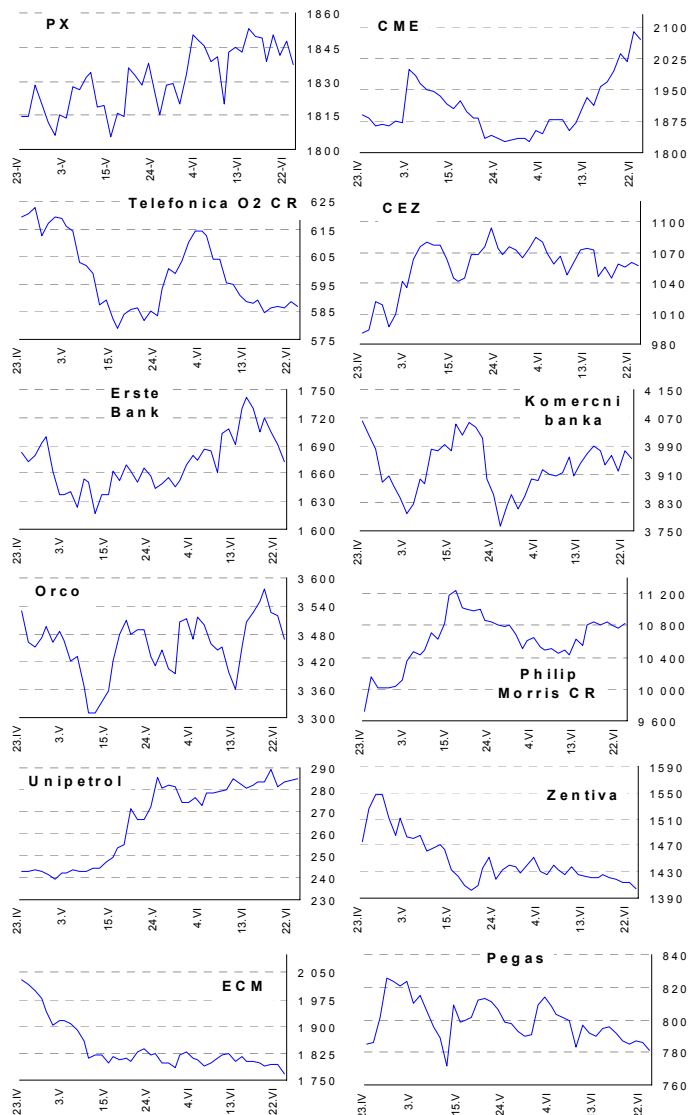
### ČEZ: Návrh platit za emisní povolenky během třetího období

Podle deníku Mladá Fronta, navrhnul německý ministr životního prostředí platit za emisní povolenky během třetího alokačního období.

Co se týče třetího alokačního období, nejsou k němu dosud žádné relevantní informace. Víme pouze, že by mělo trvat 13 let (s počátkem v roce 2013) a z našeho pohledu je tu jen malá šance získat povolenky zdarma. To by samozřejmě mělo negativní vliv na utility. Navíc EDF předběžně jedná se Slovenskem ohledně zvýšení kapacity produkce elektřiny, jak prohlásil mluvčí EDF. Ještě dodal, že nemluví o atomových elektrárnách, ale že by se mohlo jednat také o tepelné elektrárny. Slovensko minulý týden ohlásilo, že velkoobchodní cena za elektřinu během aukce vystoupila až na hranici 62 EUR za MW. Tedy jakékoliv úsilí lépe pokrýt potřeby produkce elektřiny na Slovensku by měly v budoucnu cenu zredukovat. (Jakub Židoň +420 224 995 340)

**Pegas: dnes oznámil výplatu dividend ve výši 7mn eur**  
Management firmy Pegas oznámil, že začne vyplácet dividendy od 3Q 2007 ve výši 7mn eur. Dividendový výnos představuje přibližně 2.6% nebo-li 0,76eur na akcii. Domníváme se, že je to pro cenu akcií pozitivní, jelikož díky silnému generování CF může společnost jak dále investovat do zvyšování kapacity, tak vyplácet část zisku akcionářům. Lze očekávat, že s růstem kapacity bude růst i dividendový výnos. Společnost dále oznámila, že 8. linka bude spuštěna v říjnu a nová 9. linka se postaví opět ve Znojmě. (Radim Kramule +420 224 995 213)

## GRAFY AKCIÍ A INDEXU PX



Akcie	Doporučení	12M cíl. cena	Datum
CME	Akumulovat	97.8 USD	31.1.07
ČEZ	Držet	1 045 Kč	8.6.07
Telefonica O2 CR	Držet	600 Kč	8.3.07
Komerční banka	Akumulovat	4 400 Kč	5.5.07
Orco	Držet	3 690 Kč	28.3.07
Unipetrol	Koupit	262 Kč	20.11.06
Zentiva	Koupit	1 760 Kč	25.5.07
Philip Morris CR	Redukovat	9 655 Kč	12.6.07
ECM	Akumulovat	2 160 Kč	14.6.07
Pegas	Akumulovat	806 Kč	1.3.07

Česká spořitelna, a.s., Na Perštýně 1, Praha 1

Akcie prodej: Jan Korb, tel: +420/224 995 490; Michal Tobiáš, tel: +420/224 995 491; Pavel Krabička On-line obchodování s CP: [www.brokerjet.cz](http://www.brokerjet.cz)

Analýza: Jakub Židoň, tel: +420/224 995 340, email: [JZidon@csas.cz](mailto:JZidon@csas.cz), Petr Bártek, tel: +420/224 995 227, Radim Kramule, tel: +420/224 995 213

Důležitá upozornění (tzv. „disclaimer“), včetně případného konfliktu zájmů, dle Vyhlášky o poctivé prezentaci investičních doporučení (114/2006 Sb.) jsou k dispozici na webových stránkách tvůrce tohoto dokumentu – odboru Ekonomických a strategických analýz České spořitelny [www.csas.cz/analýza](http://www.csas.cz/analýza). Přímý odkaz na dokument s důležitými upozorněními je: [www.csas.cz/analýza/upozorneni](http://www.csas.cz/analýza/upozorneni). Historie vydaných investičních doporučení je k dispozici v Měsíčních strategích, které jsou dostupné na výše uvedené webové adrese.

# Akciové trhy – denní zpráva

## ZAHRA NIČNÍ AKCIOVÉ TRHY

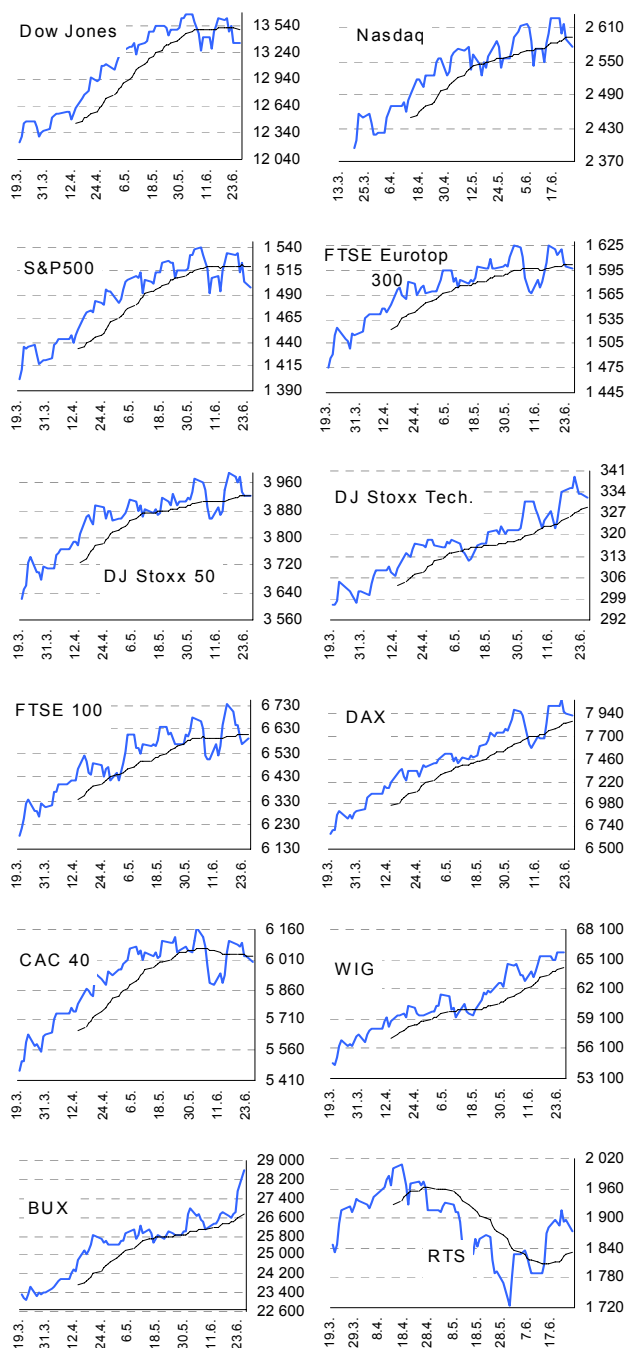
26. června 2007

Index	25.6.	22.6.	21.6.	% změna za					Vývoj v roce 2007	Roční	
				1 den	1 týden	1 měsíc	6 měsíců	1 rok		minimum	maximum
Dow Jones IA	13 352.05	13 360.26	13 545.84	-0.1%	-1.9%	-1.1%	8.2%	21.5%	7.1%	10 739.35	13 676.32
Nasdaq Composite	2 577.08	2 588.96	2 616.96	-0.5%	-1.9%	0.8%	7.3%	21.5%	6.7%	2 020.39	2 626.76
S&P 500	1 497.74	1 502.56	1 522.19	-0.3%	-2.2%	-1.2%	6.2%	20.3%	5.6%	1 234.49	1 539.18
FTSE Eurotop 300	1 597.48	1 598.81	1 604.18	-0.1%	-1.4%	-0.0%	8.5%	24.5%	7.7%	1 269.90	1 625.91
DJ Stoxx 50	3 921.80	3 922.84	3 933.98	-0.0%	-1.4%	0.4%	6.7%	18.6%	6.1%	3 266.27	3 991.83
DJ Stoxx Technology	331.90	333.39	333.54	-0.4%	-1.1%	3.3%	8.7%	15.5%	7.9%	262.08	339.06
FTSE 100	6 588.40	6 567.40	6 596.00	0.3%	-1.7%	0.3%	6.4%	15.7%	5.9%	5 652.30	6 732.40
DAX Xetra	7 930.61	7 949.63	7 964.71	-0.2%	-1.3%	2.5%	22.0%	43.4%	20.2%	5 396.85	8 090.49
CAC 40	6 002.85	6 023.25	6 029.79	-0.3%	-1.4%	-0.9%	10.1%	24.6%	8.3%	4 734.54	6 168.15
BUX (Maďarsko)	28 604.90	27 664.18	26 778.79	3.4%	7.2%	10.7%	18.3%	47.5%	15.1%	19 102.89	28 604.90
WIG (Polsko)	65 800.94	65 712.81	65 003.34	0.1%	0.7%	6.7%	32.3%	75.9%	27.9%	37 980.85	65 800.94
RTS (Rusko)	1 875.32	1 896.10	1 893.22	-1.1%	-1.1%	4.5%	1.3%	39.4%	-2.4%	1 348.62	2 008.42
ISE Nat. (Turecko)	45 417.05	45 705.10	45 952.39	-0.6%	-2.1%	-1.7%	17.3%	37.1%	16.1%	31 950.56	48 032.72
CECE (Střed. Evropa)	3 780.90	3 772.81	3 701.98	0.2%	0.2%	4.7%	14.8%	57.5%	12.7%	2 543.70	3 815.23

## Nejziskovější / nejztrátovější akcie – USA, západní Evropa

index	nejzisk. akcie	kurz	% zm.	nejztrát. akcie	kurz	% zm.
Dow Jones	General Motors	\$36.27	2.3%	E I du Pont	\$51.45	-1.6%
	McDonald's	\$51.30	1.7%	Alcoa Inc	\$39.41	-1.5%
	Altria Group	\$68.75	0.8%	Citigroup	\$51.69	-1.4%
	IBM	\$105.10	0.6%	Intel	\$23.48	-0.9%
	Johnson&Johnson	\$61.11	0.6%	JPMorgan Chase	\$48.36	-0.7%
Nasdaq 100	Medimmune Inc	\$0.00	0.0%	Marvell Technlgy	\$17.11	-4.9%
	Sirius Satellite	\$3.08	2.3%	BEA Systems Inc	\$13.12	-4.2%
	Gamin Ltd	\$72.35	2.1%	Rsch In Motion	\$165.77	-2.9%
	Apollo Group Inc	\$49.92	1.8%	Patterson UTI	\$26.90	-2.7%
DJ Stoxx 50	Ex peditors	\$42.12	1.6%	NVIDIA	\$42.47	-2.6%
	Ericsson (SEK)	26.90	0.0%	France Telecom	20.60	-1.9%
	Nokia (€)	20.68	0.0%	ABN AMRO (€)	34.45	-1.6%
	E.ON (€)	120.90	1.5%	Anglo American (€p)	2995.00	-1.4%
	Fortis (€)	31.31	1.4%	Deutsche Bank (€)	109.00	-1.3%
DAX	Tesco (£p)	435.50	1.1%	DaimlerChrysler (€)	67.00	-1.0%
	E.ON	€120.9	1.5%	Deutsche Bank	€109.0	-1.3%
	TUI	€19.5	1.4%	Infinion Tech.	€12.4	-1.3%
	Fresenius Med	€34.1	0.8%	Thyssen Krupp	€44.0	-1.2%
CAC 40	Henkel	€39.8	0.7%	Muenchner Re	€135.3	-1.1%
	Volkswagen	€113.7	0.4%	DaimlerChrysler	€67.0	-1.0%
	AGF Assur.	€0.0	0.0%	France Telecom	€20.6	-1.9%
	Danone	€58.6	1.7%	Schneider El.	€104.1	-1.7%
	Pemod-Ricard	€160.9	1.3%	AXA	€32.4	-0.9%
FTSE 100	Saint Gobain	€81.9	0.6%	Air Liquide	€93.8	-0.9%
	Lagardere Gr.	€63.9	0.4%	TF1	€25.6	-0.8%
	Amvescap PLC	£p0.0	0.0%	Partygaming	£p36.3	-4.0%
	Scottish Power	£p0.0	0.0%	Antofagasta	£p608.5	-1.6%
	Conus Group	£p0.0	0.0%	International Power	£p420.0	-1.5%
Tate & Lyle	Gallaher Group	£p0.0	0.0%	Anglo American	£p2995.0	-1.4%
	Tate & Lyle	£p572.5	2.3%	Man Group PLC	£p618.5	-1.1%

## Hlavní indexy + 20denní klouzavý průměr



## Střední a východní Evropa

	25.6.	22.6.	1 den	1 týden	1 měsíc	rok 2007
Egis (HUF)	22 250	21 800	2.1%	4.4%	10.1%	-15.1%
Gedeon Richter (HUF)	36 600	35 665	2.6%	3.4%	-2.9%	-15.7%
Pliva (HRK)	820	820	0.0%	0.0%	-1.2%	0.0%
Krka (SIT)	979	979	0.0%	-0.1%	8.8%	25.4%
Eesti Telekom (Kr.)	7.95	7.97	-0.3%	0.0%	-6.0%	-5.4%
Matav (HUF)	997	994	0.3%	1.4%	7.8%	-5.8%
Telecom Austria (€)	18.82	19.03	-1.1%	-2.2%	-8.0%	-7.3%
TPSA (PLN)	22.5	22.5	0.0%	-2.2%	6.6%	-8.5%
BorsodChem (HUF)	#N/A	#N/A	#N/A	#N/A	#N/A	#N/A
Mol (HUF)	28 300	26 000	8.8%	15.0%	23.0%	31.0%
OMV (€)	48.50	49.90	-2.8%	-2.6%	-4.8%	12.8%
PKN Orlen (PLN)	55.9	54.2	3.1%	3.7%	14.0%	17.0%
Bank Austria Credit.(€)	143.00	144.49	-1.0%	-1.0%	3.6%	19.4%
Bank BPH (PLN)	979.0	977.5	0.2%	-2.5%	6.2%	5.7%
BRE (PLN)	547.5	550.0	-0.5%	2.3%	5.6%	62.9%
OTP Bank (HUF)	10 100	10 050	0.5%	5.0%	5.9%	15.4%
Pekao (PLN)	255.5	258.6	-1.2%	-2.7%	4.3%	12.6%
Raiffeisen Intl. Bank (€)	119.5	121.3	-1.4%	1.3%	4.9%	3.5%

## Dnešní očekávané události

Událost	Konsensus
16:00 US: prodej nových domů	922k ↓
16:00 US: prodej nových domů (m/m, květen)	-6,0% ↓
16:00 US: spotřebitelská důvěra	105 ↓

Důležitá upozornění (tzv. „disclaimer“), včetně případného konfliktu zájmů, dle Vyhlášky o poctivé prezentaci investičních doporučení (114/2006 Sb.) jsou k dispozici na webových stránkách tvůrce tohoto dokumentu – odboru Ekonomických a strategických analýz České spořitelny [www.csas.cz/analýza](http://www.csas.cz/analýza). Přímý odkaz na dokument s důležitými upozorněními je: [www.csas.cz/analýza\\_upozorneni](http://www.csas.cz/analýza_upozorneni). Historie vydaných investičních doporučení je k dispozici v Měsíčních strategiích, které jsou dostupné na výše uvedené webové adrese.