

# Akciové trhy – denní zpráva

ČESKÝ AKCIOVÝ TRH

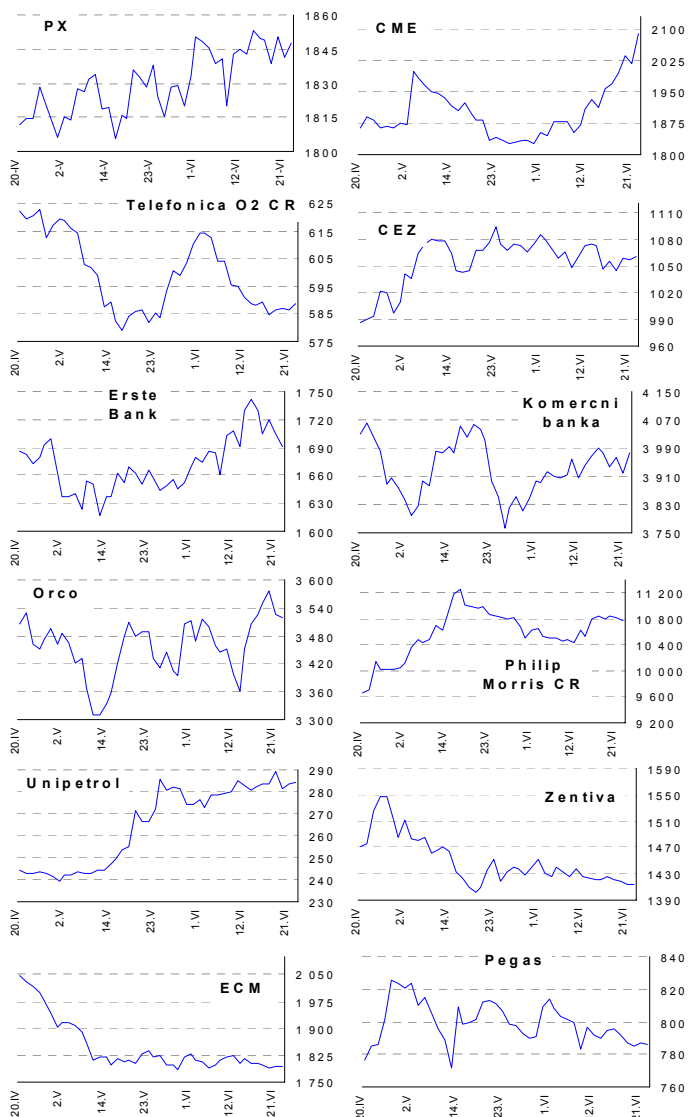
25. ČERVNA 2007

	22.6.				21.6.	20.6.	% změna za					Obrot (mil.Kč)	Roční	
	open	high	low	close	close	close	1 den	1 týden	1 měsíc	1 rok	rok 2007		minimum	maximum
PX	1 844.3	1 847.6	1 838.1	1 847.6	1 841.3	1 850.5	0.3%	-0.1%	1.1%	41.6%	16.3%	1 547	1 291.4	1 853.1
CME	2 025	2 085	2 010	2 089	2 018.0	2 035.0	3.5%	6.7%	13.8%	54.9%	42.9%	137.7	1 206.0	2 089.0
Telefonica O2 CR	588.3	590.0	586.5	588.60	586.5	587.0	0.4%	-0.1%	1.2%	29.6%	23.7%	73.2	437.3	622.8
ČEZ	1 059.0	1 063.0	1 053.0	1 060.00	1 056.0	1 058.0	0.4%	1.3%	-1.5%	60.4%	10.4%	477.1	681.1	1 094.0
ECM	1 797.0	1 797.0	1 790.0	1 795.00	1 795.0	1 791.0	0.0%	-0.4%	-1.9%	#N/A	25.3%	8.2	#N/A	#N/A
Erste Bank	1 704	1 708	1 688	1 691	1 705	1 719	-0.8%	-2.9%	2.5%	39.1%	5.6%	213.7	1 203	1 741
Komerční banka	3 924	3 987	3 919	3 977	3 920	3 964	1.5%	-0.3%	-0.9%	25.7%	28.3%	338.0	2 977	4 131
Orco Pr. Group	3 533	3 556	3 493	3 520	3 526	3 576	-0.2%	0.5%	0.9%	56.4%	27.8%	60.0	2 228	3 706
PEGAS	787	788	788	787	787	789	-0.1%	-1.1%	-3.0%	#N/A	4.4%	1.9	#N/A	#N/A
Philip Morris CR	10 826	10 864	10 750	10 761	10 813	10 850	-0.5%	-0.4%	-2.2%	-13.5%	-0.7%	5.5	8 873	12 445
Unipetrol	283.8	285.0	282.8	284.00	283.3	281.7	0.2%	0.1%	6.6%	49.4%	21.2%	84.4	184.7	289.4
Zentiva	1 418	1 421	1 412	1 414	1 413.0	1 418.0	0.1%	-0.5%	-1.5%	41.9%	11.5%	147.6	961.1	1 548.0

## ZPRÁVY A KOMENTÁŘE

Dnes žádné významné korporátní zprávy

## GRAFY AKCIÍ A INDEXU PX



Akcie	Doporučení	12M cíl. cena	Datum
CME	Akumulovat	97.8 USD	31.1.07
ČEZ	Držet	1 045 Kč	8.6.07
Telefónica O2 CR	Držet	600 Kč	8.3.07
Komerční banka	Akumulovat	4 400 Kč	5.5.07
Orco	Držet	3 690 Kč	28.3.07
Unipetrol	Koupit	262 Kč	20.11.06
Zentiva	Koupit	1 760 Kč	25.5.07
Philip Morris CR	Redukovat	9 655 Kč	12.6.07
ECM	Akumulovat	2 160 Kč	14.6.07
Pegas	Akumulovat	806 Kč	1.3.07

Česká spořitelna, a.s., Na Perštýně 1, Praha 1

Akcie prodej: Jan Korb, tel: +420/224 995 490; Michal Tobiáš, tel: +420/224 995 491; Pavel Krabička On-line obchodování s CP: [www.brokerjet.cz](http://www.brokerjet.cz)

Analýza: Jakub Židoň, tel: +420/224 995 340, email: [JZidon@csas.cz](mailto:JZidon@csas.cz), Petr Bártek, tel: +420/224 995 227, Radim Kramule, tel: +420/224 995 213

Důležitá upozornění (tzv. „disclaimer“), včetně případného konfliktu zájmů, dle Vyhlášky o poctivé prezentaci investičních doporučení (114/2006 Sb.) jsou k dispozici na webových stránkách tvůrce tohoto dokumentu – odboru Ekonomických a strategických analýz České spořitelny [www.csas.cz/analýza](http://www.csas.cz/analýza). Přímý odkaz na dokument s důležitými upozorněními je: [www.csas.cz/analýza/upozorneni](http://www.csas.cz/analýza/upozorneni). Historie vydaných investičních doporučení je k dispozici v Měsíčních strategiích, které jsou dostupné na výše uvedené webové adrese.

# Akciové trhy – denní zpráva

## ZAHRA NIČNÍ AKCIOVÉ TRHY

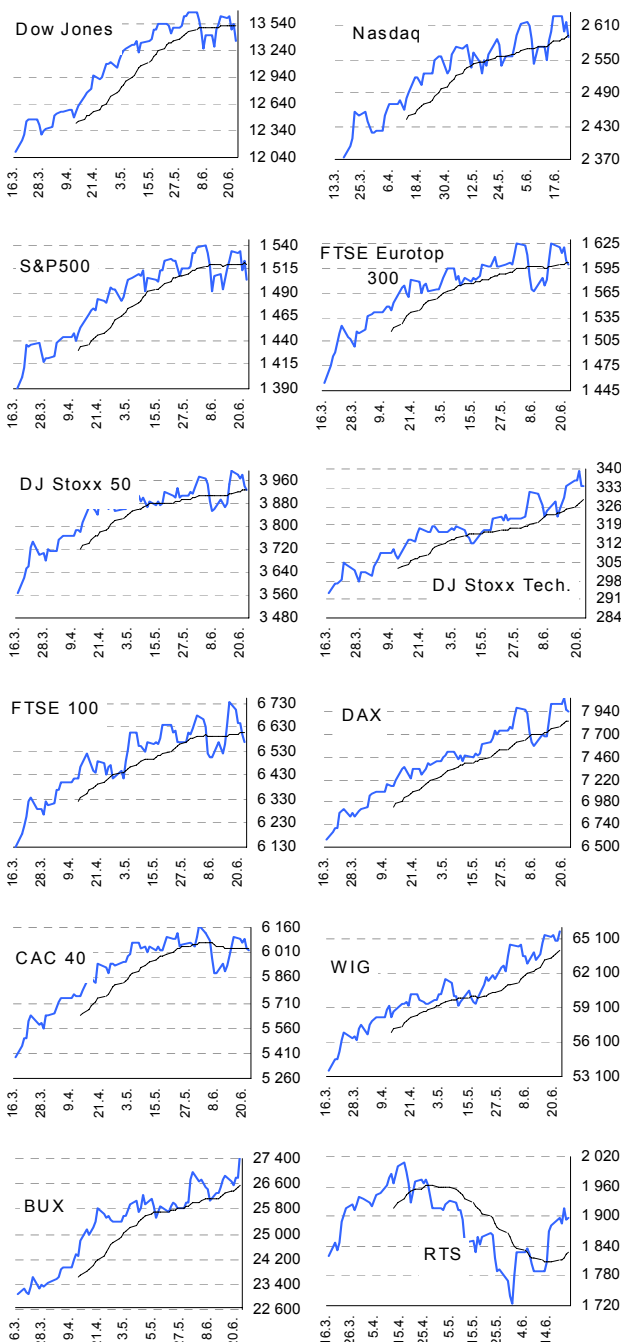
25. června 2007

Index	22.6.	21.6.	20.6.	% změna za					Vývoj v roce 2007	Roční	
				1 den	1 týden	1 měsíc	6 měsíců	1 rok		minimum	maximum
Dow Jones IA	13 360.26	13 545.84	13 489.42	-1.4%	-2.0%	-1.3%	8.2%	21.2%	7.2%	10 739.35	13 676.32
Nasdaq Composite	2 588.96	2 616.96	2 599.96	-1.1%	-1.4%	0.0%	7.8%	21.9%	7.2%	2 020.39	2 626.76
S&P 500	1 502.56	1 522.19	1 512.84	-1.3%	-2.0%	-1.4%	6.5%	20.6%	5.9%	1 234.49	1 539.18
FTSE Eurotop 300	1 598.81	1 604.18	1 620.20	-0.3%	-1.7%	0.1%	8.6%	24.8%	7.8%	1 269.90	1 625.91
DJ Stoxx 50	3 922.84	3 933.98	3 978.78	-0.3%	-1.7%	0.7%	6.7%	18.8%	6.1%	3 266.27	3 991.83
DJ Stoxx Technology	333.39	333.54	339.06	-0.0%	-0.1%	4.0%	9.2%	16.2%	8.4%	262.08	339.06
FTSE 100	6 567.40	6 596.00	6 649.30	-0.4%	-2.5%	-0.6%	6.1%	15.5%	5.6%	5 652.30	6 732.40
DAX Xetra	7 949.63	7 964.71	8 090.49	-0.2%	-1.0%	3.8%	22.2%	43.7%	20.5%	5 396.85	8 090.49
CAC 40	6 023.25	6 029.79	6 093.29	-0.1%	-1.3%	-1.1%	10.4%	25.4%	8.7%	4 734.54	6 168.15
BUX (Maďarsko)	27 664.18	26 778.79	26 762.17	3.3%	3.1%	7.0%	14.4%	40.3%	11.4%	19 102.89	27 664.18
WIG (Polsko)	65 712.81	65 003.34	64 940.20	1.1%	0.4%	6.4%	32.1%	76.5%	27.7%	37 402.61	65 712.81
RTS (Rusko)	1 896.10	1 893.22	1 915.44	0.2%	0.7%	1.9%	1.8%	40.0%	-1.3%	1 344.90	2 008.42
ISE Nat. (Turecko)	45 705.10	45 952.39	46 251.18	-0.5%	-0.6%	-1.4%	16.7%	33.5%	16.8%	31 950.56	48 032.72
CECE (Střed. Evropa)	3 772.81	3 701.98	3 764.06	1.9%	-0.3%	1.8%	14.5%	55.8%	12.5%	2 437.40	3 815.23

## Nejziskovější / nejztrátovější akcie – USA, západní Evropa

index	nejzisk. akcie	kurz	% zm.	nejztrát. akcie	kurz	% zm.
Dow Jones	E I du Pont	\$52.30	0.1%	Intel	\$23.70	-2.4%
	Walt Disney Co	\$34.14	-0.1%	Microsoft	\$29.49	-2.4%
	Altria Group	\$68.20	-0.6%	Citigroup	\$52.41	-2.3%
	Caterpillar	\$80.90	-0.7%	JPMorgan Chase	\$48.72	-2.2%
	Hewlett-Packard	\$45.18	-0.7%	Johnson&Johnson	\$60.73	-2.2%
Nasdaq 100	Medimmune Inc	\$0.00	0.0%	Netwk Appliance	\$31.20	-3.7%
	Sirius Satellite	\$3.01	6.0%	Staples	\$24.22	-3.0%
	XM Satellite	\$11.29	5.7%	Starbucks	\$25.51	-2.9%
	Google	\$524.98	2.1%	Xilinx Inc	\$27.00	-2.8%
DJ Stoxx 50	eBay Inc	\$31.76	2.0%	Dell	\$27.09	-2.7%
	Ericsson (SEK)	0.00	0.0%	Credit Suisse (SFr)	88.90	-2.0%
	Nokia (€)	0.00	0.0%	Barclays (€p)	719.50	-1.2%
	SUEZ (€)	41.85	2.4%	Nestle (SFr)	451.00	-1.2%
	Tesco (€p)	430.75	2.1%	BNP Paribas (€)	88.55	-1.1%
DAX	Unilever (€)	22.50	1.8%	Telecom Italia (€)	2.08	-1.1%
	Linde	€86.3	2.5%	Infineon Tech.	€12.5	-2.3%
	Allianz	€177.6	1.6%	Deutsche Borse	€83.5	-1.7%
	Bayer	€56.4	0.7%	Continental	€102.5	-1.3%
	ALTANA	€18.1	0.4%	Commerzbank	€35.7	-1.1%
CAC 40	Deutsche Post	€24.0	0.3%	Deutsche Tel.	€13.5	-1.0%
	AGF Assur.	€0.0	0.0%	Arcelor	€59.2	-2.3%
	SUEZ	€41.9	2.4%	Michelin	€100.1	-1.5%
	EADS	€24.1	1.4%	Sodexo ho All	€52.0	-1.3%
	Air Liquide	€94.6	0.7%	BNP Paribas	€88.6	-1.1%
FTSE 100	Carrefour	€51.7	0.6%	Accor	€65.3	-1.1%
	Amvescap PLC	£p0.0	0.0%	Enterprise Inns	£p674.0	-2.6%
	Scottish Power	£p0.0	0.0%	Wolseley	£p1244.0	-2.2%
	Conus Group	£p0.0	0.0%	Friends Provident	£p184.1	-2.1%
	Gallaher Group	£p0.0	0.0%	Partygaming	£p37.8	-1.9%
Tesco	£p430.8	2.1%	National Grid	£p719.5	-1.8%	

## Hlavní indexy + 20denní klouzavý průměr



## Střední a východní Evropa

	22.6.	21.6.	1 den	1 týden	1 měsíc	rok 2007
Egis (HUF)	21 800	21 200	2.8%	0.5%	14.7%	-16.8%
Gedeon Richter (HUF)	35 665	35 150	1.5%	0.7%	-7.7%	-17.9%
Pliva (HRK)	820	820	0.0%	0.0%	-1.2%	0.0%
Krka (SIT)	979	969	1.0%	4.0%	10.2%	25.4%
Eesti Telekom (Kr.)	7.97	7.96	0.1%	0.1%	-6.1%	-5.1%
Matav (HUF)	994	988	0.6%	1.7%	7.7%	-6.0%
Telecom Austria (€)	19.03	18.80	1.2%	-2.6%	-7.5%	-6.3%
TPSA (PLN)	22.5	22.0	2.2%	-3.8%	-0.7%	-8.5%
BorsodChem (HUF)	#N/A	#N/A	#N/A	#N/A	#N/A	#N/A
Mol (HUF)	26 000	24 150	7.7%	4.7%	14.0%	20.4%
OMV (€)	49.90	50.20	-0.6%	-0.5%	-0.4%	16.1%
PKN Orlen (PLN)	54.2	51.7	4.8%	0.5%	9.3%	13.5%
Bank Austria Credit.(€)	144.49	144.25	0.2%	-0.3%	4.7%	20.6%
Bank BPH (PLN)	977.5	964.0	1.4%	0.8%	2.9%	5.5%
BRE (PLN)	550.0	547.0	0.5%	1.5%	9.2%	63.7%
OTP Bank (HUF)	10 050	9 879	1.7%	3.5%	5.1%	14.9%
Pekao (PLN)	258.6	262.0	-1.3%	-2.2%	1.0%	14.0%
Raiffeisen Intl. Bank (€)	121.3	120.4	0.7%	3.6%	9.2%	5.0%

## Dnešní očekávané události

	Konsensus
14:00 HU: základní sazby CB	8,0% →
16:00 US: prodej existujících domů	5,97M ↓
16:00 US: prodej existujících domů (m/m květen)	-0,3% ↑