

	21.6.				20.6.	19.6.	% změna za					Obrot (mil.Kč)	Roční	
	open	high	low	close	close	close	1 den	1 týden	1 měsíc	1 rok	rok 2007		minimum	maximum
PX	1 850.5	1 850.5	1 838.9	1 841.3	1 850.5	1 838.5	-0.5%	-0.6%	0.5%	40.0%	15.9%	2 151	1 291.4	1 853.1
CME	2 000	2 018	2 003	2 018	2 035.0	1 995.0	-0.8%	5.4%	7.1%	50.4%	38.0%	52.5	1 206.0	2 035.0
Telefonica O2 CR	586.8	591.2	585.5	586.50	587.0	586.4	-0.1%	-0.3%	0.1%	27.8%	23.2%	144.9	437.3	622.8
ČEZ	1 056.0	1 064.0	1 050.0	1 056.00	1 058.0	1 044.0	-0.2%	-1.5%	-1.1%	57.9%	10.0%	1039.9	652.8	1 094.0
ECM	1 790.0	1 800.0	1 781.0	1 795.00	1 791.0	1 800.0	0.2%	-1.1%	-0.4%	#N/A	25.3%	27.1	#N/A	#N/A
Erste Bank	1 714	1 718	1 702	1 705	1 719	1 705	-0.8%	-1.4%	-1.4%	40.3%	6.5%	148.6	1 203	1 741
Komerční banka	3 947	3 964	3 913	3 920	3 964	3 938	-1.1%	-1.2%	-3.1%	20.9%	26.5%	236.6	2 977	4 131
Orco Pr. Group	3 558	3 561	3 526	3 526	3 576	3 548	-1.4%	2.1%	1.4%	58.9%	28.0%	67.1	2 228	3 706
PEGAS	781	790	782	787	786	788	0.2%	-0.9%	-3.2%	#N/A	4.5%	9.0	#N/A	#N/A
Philip Morris CR	10 796	11 000	10 800	10 813	10 850	10 801	-0.3%	2.6%	-1.5%	-13.0%	-0.2%	46.6	8 873	12 445
Unipetrol	280.5	284.9	281.3	283.30	281.7	289.4	0.6%	0.3%	6.3%	48.4%	20.9%	195.6	184.7	289.4
Zentiva	1 416	1 420	1 412	1 413	1 418.0	1 420.0	-0.4%	-0.6%	0.2%	40.6%	11.4%	183.0	960.5	1 548.0

ZPRÁVY A KOMENTÁŘE

CME: dohoda o digitalizaci je blízko

Generální ředitel Novy Petr Dvořák řekl, že Nova pravděpodobně podepíše dohodu, která umožní pokračovat v digitalizaci. Souhlas Novy byl důležitý proto, aby zákonodárci odsouhlasili nový zákon o vysílání. Nova a Prima by měly za svůj souhlas obdržet dva další kanály za to, že se vzdají analogové licence v roce 2011. Na druhé straně dohoda počítá se zachováním reklamy na veřejnoprávní televizi, která má tyto příjmy ukládat do fondu digitalizace a na rozvoj kinematografie. (HN)

Na jednu stranu by měla být digitalizace posunuta o 1 rok oproti našemu očekávání, což je pozitivní pro CME, ale na druhou stranu má zůstat reklama na ČT, což je lehce negativní pro CME. Celkově vzato domníváme se, že tato zpráva je neutrální/lehce pozitivní pro CME. (Radim Kramule +420 224 995 213)

Orco: by mohlo být zahrnuto do indexu WIG20

Akcie Orca se včera poprvé obchodovaly na burzách ve Varšavě a Budapešti. Mimoto šéf Varšavské burzy p. Sobolewski řekl, že Orco by mohlo být zahrnuto do srovnávacího indexu WIG20 (Bloomberg)

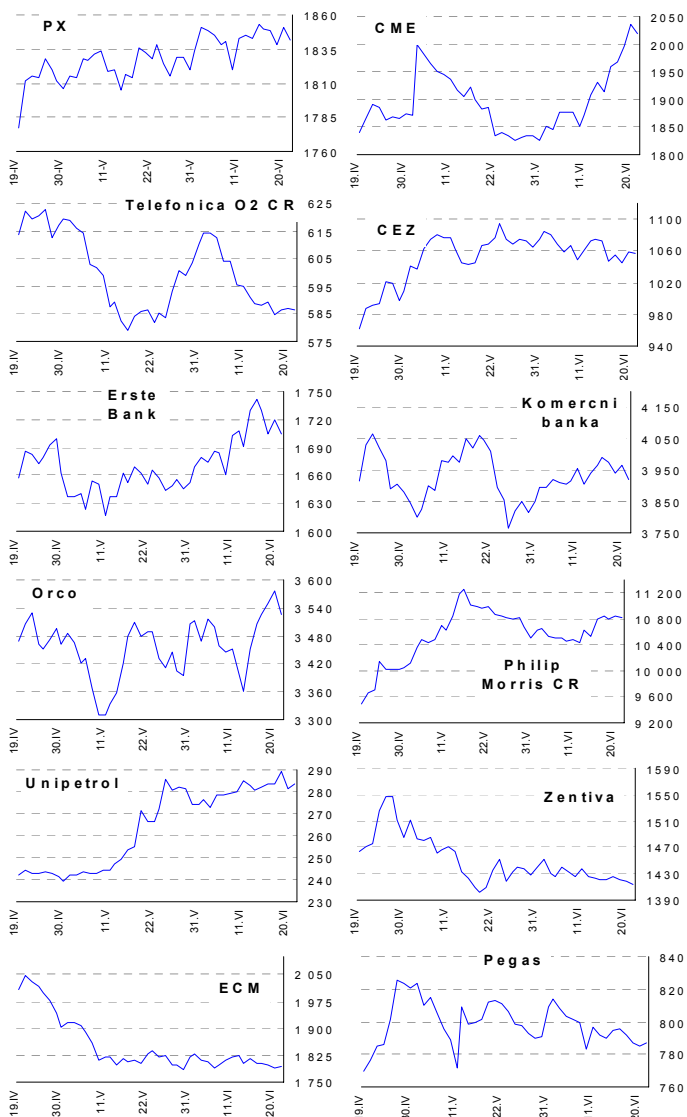
Nové listování Orca bylo plánované a dlouho očekávané. Pokud by bylo Orco zahrnuto do indexu WIG20, mohlo by to být lehce pozitivní pro Orco, jelikož lze v tomto případě očekávat vyšší likviditu (Radim Kramule +420 224 995 213)

Telefónica O2 CR: novým generálním ředitelem je Salvador Anglada

Salvador Anglada, bývalý vice-prezident TO2 CR a ředitel divize Eurotel, nahradí na postu generálního ředitele Jaime Smithe. Důvodem této náhlé změny je jmenování p. Smithe generálním ředitelem O2 Německo. (ČTK)

Tuto zprávu vidíme jako neutrální pro TO2, jelikož neočekáváme žádné výrazné změny v business plánu ani strategii TO2. (Radim Kramule +420 224 995 213)

GRAFY AKCIÍ A INDEXU PX



Akcie	Doporučení	12M cíl. cena	Datum
CME	Akumulovat	97.8 USD	31.1.07
ČEZ	Držet	1 045 Kč	8.6.07
Telefónica O2 CR	Držet	600 Kč	8.3.07
Komerční banka	Akumulovat	4 400 Kč	5.5.07
Orco	Držet	3 690 Kč	28.3.07
Unipetrol	Koupit	262 Kč	20.11.06
Zentiva	Koupit	1 760 Kč	25.5.07
Philip Morris CR	Redukovat	9 655 Kč	12.6.07
ECM	Akumulovat	2 160 Kč	14.6.07
Pegas	Akumulovat	806 Kč	1.3.07

Česká spořitelna, a.s., Na Perštýně 1, Praha 1

Akcie prodej: Jan Korb, tel: +420/224 995 490; Michal Tobiáš, tel: +420/224 995 491; Pavel Krabička On-line obchodování s CP: www.brokerjet.cz

Analýza: Jakub Židoň, tel: +420/224 995 340, email: JZidon@csas.cz, Petr Bártek, tel: +420/224 995 227, Radim Kramule, tel: +420/224 995 213

Důležitá upozornění (tzv. „disclaimer“), včetně případného konfliktu zájmů, dle Vyhlášky o poctivé prezentaci investičních doporučení (114/2006 Sb.) jsou k dispozici na webových stránkách tvůrce tohoto dokumentu – odboru Ekonomických a strategických analýz České spořitelny www.csas.cz/analýza. Přímý odkaz na dokument s důležitými upozorněními je: www.csas.cz/analýza/upozorneni. Historie vydaných investičních doporučení je k dispozici v Měsíčních strategích, které jsou dostupné na výše uvedené webové adrese.

Akciové trhy – denní zpráva

ZAHRA NIČNÍ AKCIOVÉ TRHY

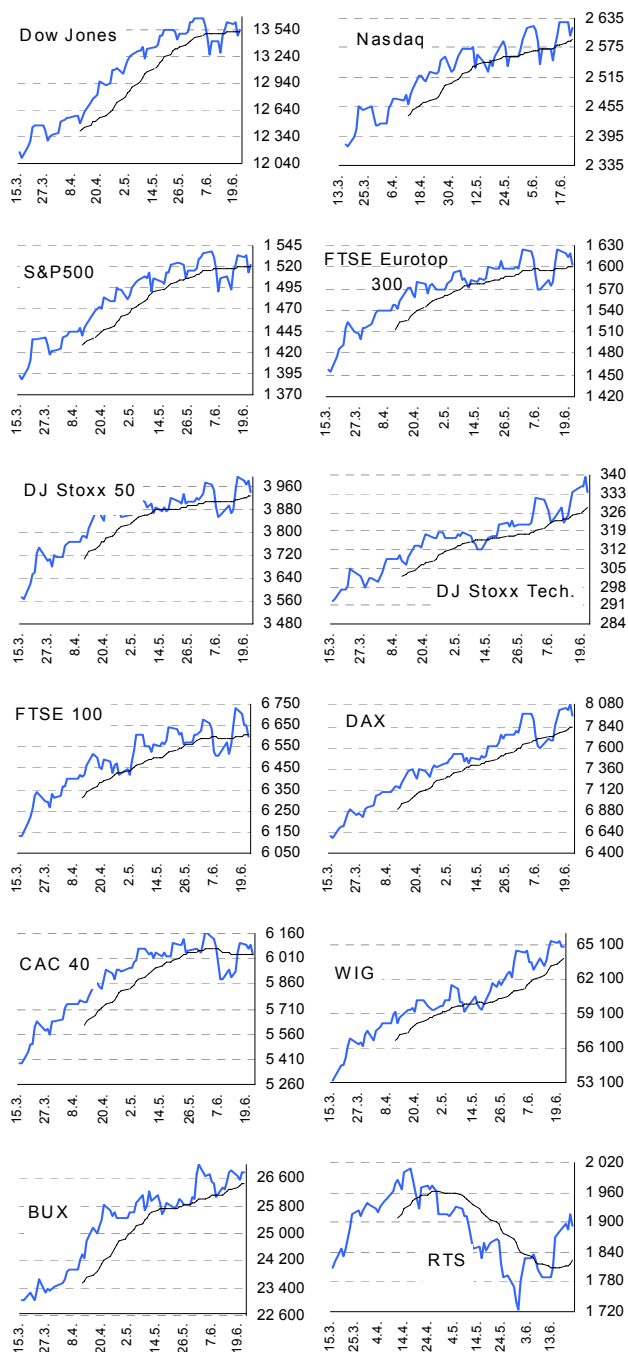
22. června 2007

Index	21.6.	20.6.	19.6.	% změna za					Vývoj v roce 2007	Roční	
				1 den	1 týden	1 měsíc	6 měsíců	1 rok		minimum	maximum
Dow Jones IA	13 545.84	13 489.42	13 635.42	0.4%	-0.1%	0.0%	9.1%	22.3%	8.7%	10 739.35	13 676.32
Nasdaq Composite	2 616.96	2 599.96	2 626.76	0.7%	0.7%	1.5%	8.3%	22.2%	8.3%	2 020.39	2 626.76
S&P 500	1 522.19	1 512.84	1 533.70	0.6%	-0.1%	-0.2%	7.3%	21.6%	7.3%	1 234.49	1 539.18
FTSE Eurotop 300	1 604.18	1 620.20	1 614.57	-1.0%	-0.1%	0.4%	8.5%	25.7%	8.1%	1 269.90	1 625.91
DJ Stoxx 50	3 933.98	3 978.78	3 962.95	-1.1%	-0.2%	0.7%	6.5%	19.5%	6.4%	3 266.27	3 991.83
DJ Stoxx Technology	333.54	339.06	335.36	-1.6%	1.2%	3.7%	8.6%	15.8%	8.4%	262.08	339.06
FTSE 100	6 596.00	6 649.30	6 650.20	-0.8%	-0.8%	-0.6%	6.7%	16.4%	6.0%	5 652.30	6 732.40
DAX Xetra	7 964.71	8 090.49	8 033.52	-1.6%	1.5%	4.5%	21.2%	44.7%	20.7%	5 396.85	8 090.49
CAC 40	6 029.79	6 093.29	6 071.67	-1.0%	-0.3%	-1.0%	9.4%	26.3%	8.8%	4 734.54	6 168.15
BUX (Maďarsko)	26 778.79	26 762.17	26 565.78	0.1%	0.1%	4.2%	9.6%	39.6%	7.8%	19 102.89	27 002.49
WIG (Polsko)	65 003.34	64 940.20	65 473.80	0.1%	0.5%	6.5%	29.4%	73.6%	26.3%	37 225.96	65 473.80
RTS (Rusko)	1 893.22	1 915.44	1 886.84	-1.2%	1.2%	1.4%	1.5%	39.0%	-1.5%	1 344.90	2 008.42
ISE Nat. (Turecko)	45 952.39	46 251.18	46 231.77	-0.6%	2.9%	-0.6%	17.6%	36.1%	17.5%	31 950.56	48 032.72
CECE (Střed. Evropa)	3 701.98	3 764.06	3 784.18	-1.6%	0.0%	0.8%	10.3%	51.5%	10.4%	2 400.19	3 815.23

Nejziskovější / nejztrátovější akcie – USA, západní Evropa

index	nejzisk. akcie	kurz	% zm.	nejztrát. akcie	kurz	% zm.
Dow Jones	Exxon Mobil	\$84.30	1.8%	General Electric	\$38.80	-0.7%
	General Motors	\$35.96	1.8%	McDonald's	\$51.07	-0.5%
	Intel	\$24.29	1.5%	Wal-Mart	\$48.39	-0.4%
	Boeing	\$97.20	1.2%	Honeywell Intl	\$56.38	-0.3%
	Coca-Cola Co	\$52.09	1.2%	Verizon Comms	\$42.44	-0.2%
	Medimmune Inc	\$0.00	0.0%	Starbucks	\$26.26	-3.9%
Nasdaq 100	NVIDIA	\$42.98	7.8%	Urban Outfitters	\$23.84	-1.9%
	SanDisk	\$48.54	4.5%	Whole Foods Mkt	\$38.35	-1.8%
	Maxim Integrated	\$33.77	3.7%	Cadence Design	\$21.90	-1.4%
	Gamin Ltd	\$70.69	3.4%	Discovery Hldg	\$23.39	-1.0%
DJ Stoxx 50	Fortis (€)	31.05	0.8%	Nokia (€)	20.77	-3.0%
	Shell Transport (€)	1998.00	0.6%	Aviva (€)	766.00	-3.0%
	Unilever (€)	22.10	-0.0%	DaimlerChrysler (€)	67.62	-2.3%
	Total (€)	59.10	-0.3%	Barclays (€)	728.50	-2.2%
	BP (€)	579.50	-0.3%	Allianz (€)	174.71	-2.2%
DAX	Infineon Tech.	€12.8	1.2%	MAN	€107.4	-2.9%
	HVB	€42.4	0.2%	Fresenius Med	€34.1	-2.6%
	Schering	€104.9	0.1%	ALTANA	€18.0	-2.4%
	Adidas-Salomon	€45.0	-0.0%	DaimlerChrysler	€67.6	-2.3%
CAC 40	Metro	€62.4	-0.1%	Allianz	€174.7	-2.2%
	AGF Assur.	€0.0	0.0%	Bouygues	€62.7	-2.8%
	Thales	€45.7	0.4%	Saint Gobain	€81.9	-2.1%
	Veolia Envir.	€56.5	0.1%	AXA	€32.6	-2.1%
FTSE 100	LVMH	€85.5	0.1%	Air Liquide	€93.9	-2.0%
	Alcatel	€0.0	0.0%	Cap Gemini	€51.4	-2.0%
	Standard Charter	£p1675.0	1.0%	DSG Intl	£p162.8	-4.0%
	BG Group	£p805.0	0.8%	Land Secs Group	£p1730.0	-3.5%
FTSE 100 Centrica	Royal Dutch Shel	£p1998.0	0.6%	Sage Group	£p241.0	-3.3%
	Reckitt Bencksr	£p2738.0	0.5%	Northern Rock	£p968.0	-3.3%
	Aviva	£p766.0	-3.0%			

Hlavní indexy + 20denní klouzavý průměr



Střední a východní Evropa

	21.6.	20.6.	1 den	1 týden	1 měsíc	rok 2007
Egis (HUF)	21 200	21 105	0.5%	-1.9%	10.7%	-19.1%
Gedeon Richter (HUF)	35 150	35 470	-0.9%	-2.0%	-9.0%	-19.1%
Pliva (HRK)	820	820	0.0%	0.0%	-1.8%	0.0%
Krka (SIT)	969	963	0.6%	4.7%	5.9%	24.1%
Eesti Telekom (Kr.)	7.96	7.94	0.3%	0.5%	-5.9%	-5.2%
Matav (HUF)	988	990	-0.2%	2.2%	6.4%	-6.6%
Telecom Austria (€)	18.80	19.00	-1.1%	-2.6%	-6.8%	-7.4%
TPSA (PLN)	22.0	22.5	-2.3%	-3.8%	-0.9%	-10.5%
BorsodChem (HUF)	#N/A	#N/A	#N/A	#N/A	#N/A	#N/A
Mol (HUF)	24 150	24 300	-0.6%	-1.2%	8.3%	11.8%
OMV (€)	50.20	50.00	0.4%	1.5%	-0.1%	16.8%
PKN Orlen (PLN)	51.7	52.9	-2.3%	-2.5%	5.7%	8.2%
Bank Austria Credit.(€)	144.25	144.80	-0.4%	0.9%	4.5%	20.4%
Bank BPH (PLN)	964.0	942.0	2.3%	-1.3%	1.5%	4.0%
BRE (PLN)	547.0	528.0	3.6%	1.5%	9.4%	62.8%
OTP Bank (HUF)	9 879	9 750	1.3%	1.3%	3.3%	12.9%
Pekao (PLN)	262.0	256.1	2.3%	1.9%	3.7%	15.5%
Raiffeisen Intl. Bank (€)	120.4	122.0	-1.3%	4.0%	9.6%	4.2%

Dnešní očekávané události

	Konsensus
10:00 GE: IFO	108,4 ↓
11:00 EC: nové průmyslové zakázky (Duben, y/y)	9% ↑
14:00 PL: jádrová inflace (Květen, y/y)	1.6% ↑