

Akciové trhy – denní zpráva

ČESKÝ AKCIOVÝ TRH

21. ČERVNA 2007

	20.6.				19.6.	18.6.	% změna za					Obrot (mil.Kč)	Roční	
	open	high	low	close	close	close	1 den	1 týden	1 měsíc	1 rok	rok 2007		minimum	maximum
PX	1 841.9	1 860.1	1 841.4	1 850.5	1 838.5	1 848.7	0.7%	0.4%	0.8%	40.8%	16.5%	3 843	1 291.4	1 853.1
CME	2 018	2 041	2 007	2 035	1 995.0	1 969.0	2.0%	5.4%	8.2%	49.6%	39.2%	139.0	1 206.0	2 035.0
Telefonica O2 CR	587.3	593.5	586.0	587.00	586.4	584.5	0.1%	-0.3%	0.2%	27.7%	23.3%	453.2	437.3	622.8
ČEZ	1 047.0	1 062.0	1 042.0	1 058.00	1 044.0	1 055.0	1.3%	-1.5%	-0.8%	58.1%	10.2%	1961.5	652.8	1 094.0
ECM	1 801.0	1 803.0	1 785.0	1 791.00	1 800.0	1 803.0	-0.5%	-0.7%	-1.1%	#N/A	25.1%	144.3	#N/A	#N/A
Erste Bank	1 709	1 730	1 711	1 719	1 705	1 730	0.8%	1.7%	3.0%	42.9%	7.4%	143.3	1 203	1 741
Komerční banka	3 946	3 978	3 931	3 964	3 938	3 976	0.7%	0.6%	-2.3%	20.2%	27.9%	239.5	2 977	4 131
Orco Pr. Group	3 560	3 590	3 560	3 576	3 548	3 527	0.8%	6.4%	1.9%	61.8%	29.8%	107.9	2 228	3 706
PEGAS	789	789	782	786	787	795	-0.2%	-0.6%	-3.3%	#N/A	4.3%	13.3	#N/A	#N/A
Philip Morris CR	10 840	10 880	10 800	10 850	10 801	10 855	0.5%	2.2%	-1.3%	-12.6%	0.1%	5.9	8 873	12 445
Unipetrol	292.9	295.0	279.0	281.70	289.4	283.7	-2.7%	0.3%	3.8%	49.6%	20.2%	462.5	184.7	289.4
Zentiva	1 425	1 430	1 416	1 418	1 420.0	1 426.0	-0.1%	-0.4%	1.1%	43.8%	11.8%	172.6	960.5	1 548.0

ZPRÁVY A KOMENTÁŘE

ČEZ: nový tendr na 600MW uhelnou elektrárnu v Bulharsku

Podle agentury Reuters odsouhlasila bulharská vláda výstavbu nové uhelné elektrárny s kapacitou nejméně 600MW. Nový generátor by měl být umístěn v Maritsa East power komplexu při odhadovaných investicích přibližně 900 mil. EUR a tendr by měl být otevřen ke konci letošního roku. Podle informací lokálních médií o tento tendr projevil zájem společnosti AES, Enel, RWE, E.ON, EVN a ČEZ. AES již v této lokalitě staví novou 670MW elektrárnu a Enel v komplexu provádí generální opravu své 900MW jednotky, zatímco RWE spolupracuje s provozovateli dolů, kteří mají tendr vyhlásit. (Reuters)

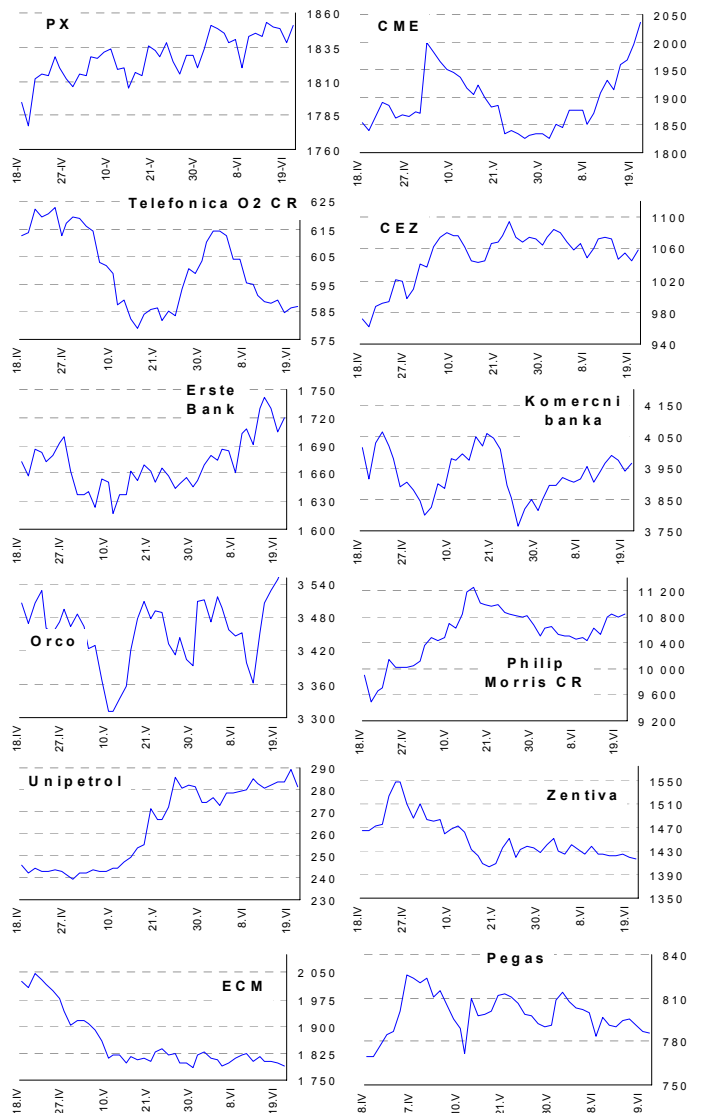
Dlouhodobá strategie ČEZ je investovat v zahraničí do nových kapacit a my tuto zprávu vidíme jako neutrální. Navíc díky úzkým vztahům konkurentů, jako např. RWE nebo Enel, si nemyslíme, že by v tomto tendru mohl být ČEZ úspěšný. (Radim Kramule +420 224 995 213)

ČEZ: ceny elektřiny v Čechách budou v příštím roce konvergovat k německým

Velkoobchodní cena elektřiny dosáhla až 62 EUR za MW na aukci na Slovensku. Jeden nejmenovaný velkoobchodník prohlásil, že ceny za českou elektřinu by měly v příštím roce konvergovat k cenám německým (v současnosti 56 EUR). (MF Dnes)

Věříme, že se ceny v Německu budou pohybovat okolo 54 EUR a že v Čechách budou lehce nižší a tudíž tuto zprávu pro ČEZ vnímáme jako lehce pozitivní. (Radim Kramule +420 224 995 213)

GRAFY AKCIÍ A INDEXU PX



Akcie	Doporučení	12M cíl. cena	Datum
CME	Akumulovat	97.8 USD	31.1.07
ČEZ	Držet	1 045 Kč	8.6.07
Telefonica O2 CR	Držet	600 Kč	8.3.07
Komerční banka	Akumulovat	4 400 Kč	5.5.07
Orco	Držet	3 690 Kč	28.3.07
Unipetrol	Koupit	262 Kč	20.11.06
Zentiva	Koupit	1 760 Kč	25.5.07
Philip Morris CR	Redukovat	9 655 Kč	12.6.07
ECM	Akumulovat	2 160 Kč	14.6.07
Pegas	Akumulovat	806 Kč	1.3.07

Česká spořitelna, a.s., Na Perštýně 1, Praha 1

Akcie prodej: Jan Korb, tel: +420/224 995 490; Michal Tobiáš, tel: +420/224 995 491; Pavel Krabička On-line obchodování s CP: www.brokerjet.cz

Analýza: Jakub Židoň, tel: +420/224 995 340, email: JZidon@csas.cz, Petr Bártek, tel: +420/224 995 227, Radim Kramule, tel: +420/224 995 213

Důležitá upozornění (tzv. „disclaimer“), včetně případného konfliktu zájmů, dle Vyhlášky o poctivé prezentaci investičních doporučení (114/2006 Sb.) jsou k dispozici na webových stránkách tvůrce tohoto dokumentu – odboru Ekonomických a strategických analýz České spořitelny www.csas.cz/analýza. Přímý odkaz na důležité upozornění je: www.csas.cz/analýza/upozorneni. Historie vydaných investičních doporučení je k dispozici v Měsíčních strategických, které jsou dostupné na výše uvedené webové adrese.

Akciové trhy – denní zpráva

ZAHRA NIČNÍ AKCIOVÉ TRHY

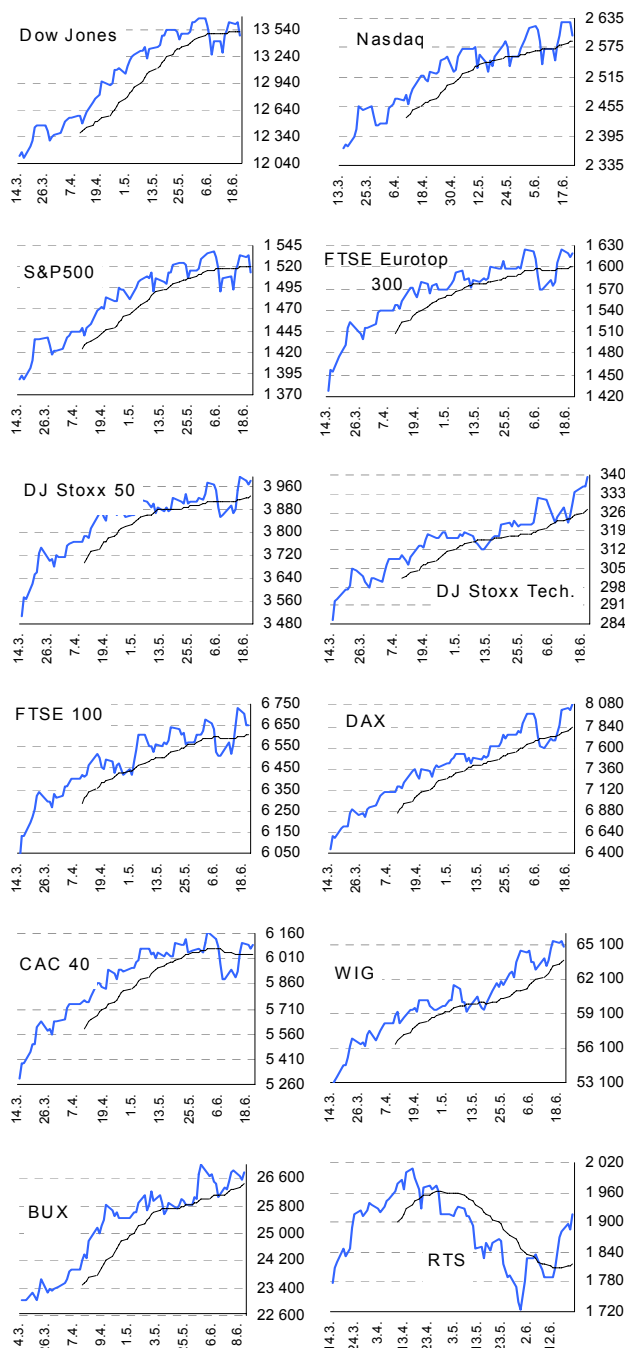
21. června 2007

Index	20.6.	19.6.	18.6.	% změna za					Vývoj v roce 2007	Roční	
				1 den	1 týden	1 měsíc	6 měsíců	1 rok		minimum	maximum
Dow Jones IA	13 489.42	13 635.42	13 612.98	-1.1%	0.1%	-0.5%	8.2%	22.9%	8.2%	10 739.35	13 676.32
Nasdaq Composite	2 599.96	2 626.76	2 626.60	-1.0%	0.7%	1.6%	7.1%	23.4%	7.6%	2 020.39	2 626.76
S&P 500	1 512.84	1 533.70	1 531.05	-1.4%	-0.2%	-0.7%	6.3%	22.0%	6.7%	1 234.49	1 539.18
FTSE Eurotop 300	1 620.20	1 614.57	1 619.93	0.3%	2.5%	1.2%	9.4%	27.0%	9.2%	1 269.90	1 625.91
DJ Stoxx 50	3 978.78	3 962.95	3 976.87	0.4%	2.6%	1.6%	7.5%	20.9%	7.6%	3 266.27	3 991.83
DJ Stoxx Technology	339.06	335.36	335.48	1.1%	4.4%	5.6%	10.8%	17.9%	10.2%	262.08	339.06
FTSE 100	6 649.30	6 650.20	6 703.50	-0.0%	1.4%	0.1%	7.3%	17.5%	6.9%	5 652.30	6 732.40
DAX Xetra	8 090.49	8 033.52	8 036.12	0.7%	5.3%	6.3%	22.8%	47.3%	22.6%	5 396.85	8 090.49
CAC 40	6 093.29	6 071.67	6 087.15	0.4%	2.7%	-0.1%	10.5%	27.7%	10.0%	4 734.54	6 168.15
BUX (Maďarsko)	26 762.17	26 565.78	26 682.15	0.7%	1.0%	3.4%	10.1%	42.1%	7.7%	19 102.89	27 002.49
WIG (Polsko)	64 940.20	65 473.80	65 319.08	-0.8%	1.8%	8.3%	29.5%	74.6%	26.2%	37 225.96	65 473.80
RTS (Rusko)	1 915.44	1 886.84	1 896.67	1.5%	6.0%	3.0%	2.6%	40.7%	-0.3%	1 344.90	2 008.42
ISE Nat. (Turecko)	46 251.18	46 231.77	46 367.59	0.0%	3.6%	0.4%	18.6%	33.7%	18.2%	31 950.56	48 032.72
CECE (Střed. Evropa)	3 764.06	3 784.18	3 772.56	-0.5%	3.0%	3.3%	11.9%	55.4%	12.2%	2 400.19	3 815.23

Nejziskovější / nejztrátovější akcie – USA, západní Evropa

index	nejzisk. akcie	kurz	% zm.	nejztrát. akcie	kurz	% zm.
Dow Jones	Home Depot	\$40.03	4.6%	Exxon Mobil	\$82.82	-3.5%
	General Motors	\$35.34	2.4%	Alcoa Inc	\$40.25	-3.2%
	Coca-Cola Co	\$51.49	0.2%	JPMorgan Chase	\$49.46	-2.7%
	Procter & Gamble	\$61.94	0.2%	Honeywell Intl	\$56.55	-2.3%
	United Tech	\$71.83	0.2%	McDonald's	\$51.33	-2.2%
Nasdaq 100	Medimmune Inc	\$0.00	0.0%	Garmin Ltd	\$68.36	-3.7%
	Qualcomm Inc	\$43.07	0.9%	Netw k Appliance	\$32.02	-3.6%
	Patterson	\$37.70	0.8%	Urban Outfitters	\$24.30	-3.1%
	Altera Corp	\$22.53	0.6%	Monster Wri dwd	\$41.98	-2.9%
	Fastenal Co	\$41.95	0.6%	XM Satellite	\$10.66	-2.6%
DJ Stoxx 50	Allianz (€)	178.64	2.1%	Rio Tinto	3838.00	-1.7%
	BASF (€)	96.36	1.8%	Tesco (€p)	428.00	-1.5%
	AXA (€)	33.26	1.4%	BT Group (€p)	322.00	-1.1%
	Telefonica (€)	16.53	1.2%	ABN AMRO (€)	35.37	-0.8%
	Telecom Italia (€)	2.12	1.1%	Roche Holding (SFr)	216.40	-0.5%
DAX	Infinion Tech.	€12.7	3.1%	RWE	€79.8	-1.8%
	Deutsche Lufthans	€20.9	2.3%	Henkel	€39.6	-0.4%
	Allianz	€178.6	2.1%	Deutsche Borse	€86.4	-0.4%
	MAN	€110.7	2.0%	Fresenius Med	€35.0	-0.4%
	BASF	€96.4	1.8%	Deutsche Post	€24.4	-0.3%
CAC 40	AGF Assur.	€0.0	0.0%	Renault	€117.4	-1.1%
	Dexia	€24.4	1.5%	Veolia Envir.	€56.4	-0.8%
	Lafarge	€133.4	1.4%	Lagardere Gr.	€64.1	-0.8%
	AXA	€33.3	1.4%	Sanofi-Synthelab	€61.7	-0.7%
	Michelin	€102.8	1.4%	Casino	€78.3	-0.6%
FTSE 100	Amvescap PLC	£p0.0	0.0%	Morison Supermk	£p292.8	-2.8%
	Scottish Power	£p0.0	0.0%	Centrica	£p376.8	-2.6%
	Conus Group	£p0.0	0.0%	Land Secs Group	£p1792.0	-2.1%
	Gallaher Group	£p0.0	0.0%	Compass Group	£p362.0	-2.0%
	Man Group PLC	£p625.5	2.2%	Partygaming	£p39.0	-1.9%

Hlavní indexy + 20denní klouzavý průměr



Střední a východní Evropa

	20.6.	19.6.	1 den	1 týden	1 měsíc	rok 2007
Egis (HUF)	21 105	21 210	-0.5%	-0.7%	8.2%	-19.5%
Gedeon Richter (HUF)	35 470	35 500	-0.1%	-2.6%	-10.0%	-18.3%
Pliva (HRK)	820	820	0.0%	0.0%	-2.4%	0.0%
Krka (SIT)	963	977	-1.4%	5.1%	6.1%	23.4%
Eesti Telekom (Kr.)	7.94	7.94	0.0%	-0.4%	-6.0%	-5.5%
Matav (HUF)	990	987	0.3%	4.8%	6.5%	-6.4%
Telecom Austria (€)	19.00	19.02	-0.1%	-1.1%	-5.6%	-6.4%
TPSA (PLN)	22.5	23.5	-4.1%	2.8%	1.0%	-8.5%
BorsodChem (HUF)	#N/A	#N/A	#N/A	#N/A	#N/A	#N/A
Mol (HUF)	#N/A	#N/A	#N/A	#N/A	#N/A	#N/A
OMV (€)	50.00	49.78	0.4%	4.8%	-0.0%	16.3%
PKN Orlen (PLN)	52.9	53.5	-1.1%	0.8%	11.8%	10.7%
Bank Austria Credit.(€)	144.80	144.80	0.0%	0.6%	2.0%	20.9%
Bank BPH (PLN)	942.0	964.0	-2.3%	-1.4%	1.3%	1.7%
BRE (PLN)	528.0	528.5	-0.1%	1.5%	9.5%	57.1%
OTP Bank (HUF)	9 750	9 520	2.4%	3.0%	1.1%	11.4%
Pekao (PLN)	256.1	260.0	-1.5%	0.0%	4.5%	12.9%
Raiffeisen Intl. Bank (€)	122.0	120.2	1.5%	9.9%	10.9%	5.6%

Dnešní očekávané události

Time	Event	Konsensus
10:00	EMU: PMI složený předběžný	56,6 ↓
14:30	US: nové žádosti v nezaměstnanosti	311k →
18:00	US: index filadelfského Fedu	7,0 ↑

Důležitá upozornění (tzv. „disclaimer“), včetně případného konfliktu zájmů, dle Vyhlášky o poctivé prezentaci investičních doporučení (114/2006 Sb.) jsou k dispozici na webových stránkách tvůrce tohoto dokumentu – odboru Ekonomických a strategických analýz České spořitelny www.csas.cz/analýza. Přímý odkaz na dokument s důležitými upozorněními je: www.csas.cz/analýza_upozorneni. Historie vydaných investičních doporučení je k dispozici v Měsíčních strategiích, které jsou dostupné na výše uvedené webové adrese.