

# Akciové trhy – denní zpráva

ČESKÝ AKCIOVÝ TRH

20. ČERVNA 2007

	19.6.				18.6.	15.6.	% změna za					Obrot (mil.Kč)	Roční	
	open	high	low	close	close	close	1 den	1 týden	1 měsíc	1 rok	rok 2007		minimum	maximum
PX	1 849.9	1 849.9	1 836.0	1 838.5	1 848.7	1 849.6	-0.6%	-0.3%	0.1%	40.4%	15.7%	3 402	1 291.4	1 853.1
CME	1 985	2 001	1 964	1 995	1 969.0	1 958.0	1.3%	4.6%	6.1%	48.4%	36.5%	104.7	1 206.0	1 999.0
Telefonica O2 CR	584.1	589.0	582.3	586.40	584.5	589.0	0.3%	-0.8%	0.1%	28.6%	23.2%	596.9	437.3	622.8
ČEZ	1 053.0	1 061.0	1 041.0	1 044.00	1 055.0	1 046.0	-1.0%	-2.6%	-2.2%	55.6%	8.7%	1573.5	652.8	1 094.0
ECM	1 800.0	1 804.0	1 795.0	1 800.00	1 803.0	1 803.0	-0.2%	-1.3%	-0.6%	#N/A	25.7%	7.0	#N/A	#N/A
Erste Bank	1 722	1 730	1 702	1 705	1 730	1 741	-1.4%	-0.2%	2.2%	41.1%	6.5%	115.0	1 203	1 741
Komerční banka	3 971	3 983	3 922	3 938	3 976	3 988	-1.0%	0.8%	-3.0%	21.0%	27.1%	379.0	2 977	4 131
Orco Pr. Group	3 528	3 556	3 532	3 548	3 527	3 504	0.6%	4.4%	1.1%	59.1%	28.8%	166.2	2 219	3 706
PEGAS	792	788	786	787	792	800	-0.6%	-0.6%	-3.1%	#N/A	4.5%	11.4	#N/A	#N/A
Philip Morris CR	10 871	10 850	10 770	10 801	10 855	10 801	-0.5%	3.5%	-1.8%	-12.5%	-0.4%	8.8	8 873	12 445
Unipetrol	283.7	293.3	282.3	289.40	283.7	283.8	2.0%	2.2%	6.6%	54.9%	23.5%	328.2	184.7	289.4
Zentiva	1 423	1 427	1 418	1 420	1 426.0	1 421.0	-0.4%	-0.4%	1.2%	48.8%	12.0%	111.6	960.5	1 548.0

## ZPRÁVY A KOMENTÁŘE

### Pegas: Lentex v současnosti nejedná o koupi podílu Pamplony

Podle slov největšího akcionáře Lentexu pana Mosky, polský textilní výrobce Lentex nejedná v současnosti o koupi 43% podílu Pamplony v Pegasu, napsal Thomson Financial. P. Moska dodal, že je přesvědčený o tom, že Pamplona chce z Pegasu vystoupit a je to jen otázka ceny. Moska ale zdůrazňuje svůj zájem o koupi akcií Pampalony. (Thomson financial)

*Připomínáme, že lock-up období pro exit Pamplony skončilo ke dni 16. června (minulou sobotu). Pamplona, z našeho pohledu, pravděpodobně počká na spuštění nové linky v rýjnu, než z pegasu vystoupí. (Radim Kramule +420 224 995 213)*

### Zentiva zveřejnila způsob financování turecké akvizice

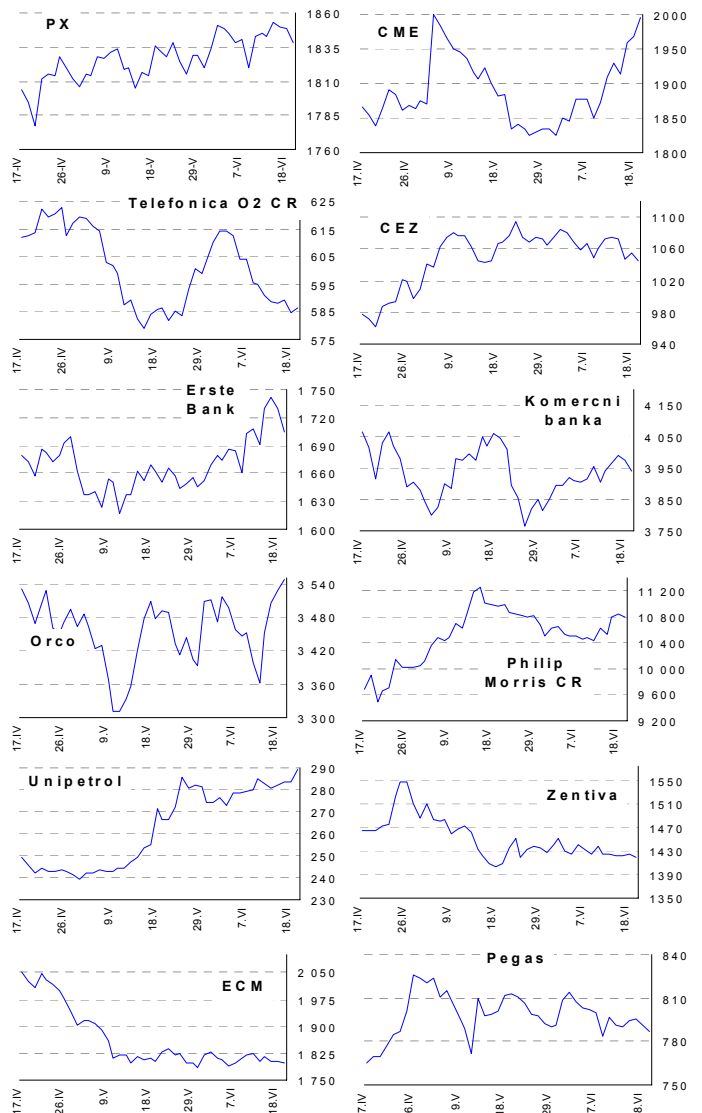
Zentiva se dohodla na syndikovaném úvěru ve výši 550 mil. EUR sjednaného u Citibank, na kterém se podílí syndikát českých a mezinárodních bank. Zentiva získané zdroje použije především na akvizici 75% podílu v tureckém generickém výrobci léčiv Eczacibasi a dále na refinancování současných dluhů a obecných korporátních potřeb.

*Tato zpráva je v souladu s očekáváním trhu, jelikož Zentiva již dříve prohlásila, že turecká akvizice bude financována zvýšením dluhu. (Jakub Židoň +420 224 995 340)*

### ČEZ: Policie znovu zvažuje obžalovat Svobodu

Policie požádala, aby byly znovu vzneseny původní obvinění proti obchodnímu řediteli ČEZ, Alanu Svobodovi za insider obchodování v roce 2005 během dvou separátních transakcí, které mu údajně vynesly 1.6 mil. Kč. Pokud bude uznán vinným, mohl by čelit až osmi letům vězení. Právník Svobody prohlásil, že policie nebyla schopna dokázat že měl Svoboda přístup k informacím, které by měly vliv na tvorbu ceny a že by je tak mohl záměrně zneužít. (MF Dnes)

## GRAFY AKCIÍ A INDEXU PX



Akcie	Doporučení	12M cíl. cena	Datum
CME	Akumulovat	97.8 USD	31.1.07
ČEZ	Držet	1 045 Kč	8.6.07
Telefonica O2 CR	Držet	600 Kč	8.3.07
Komerční banka	Akumulovat	4 400 Kč	5.5.07
Orco	Držet	3 690 Kč	28.3.07
Unipetrol	Koupit	262 Kč	20.11.06
Zentiva	Koupit	1 760 Kč	25.5.07
Philip Morris CR	Redukovat	9 655 Kč	12.6.07
ECM	Akumulovat	2 160 Kč	14.6.07
Pegas	Akumulovat	806 Kč	1.3.07

Česká spořitelna, a.s., Na Perštýně 1, Praha 1

Akcie prodej: Jan Korb, tel: +420/224 995 490; Michal Tobiáš, tel: +420/224 995 491; Pavel Krabička On-line obchodování s CP: [www.brokerjet.cz](http://www.brokerjet.cz)

Analýza: Jakub Židoň, tel: +420/224 995 340, email: [JZidon@csas.cz](mailto:JZidon@csas.cz), Petr Bártek, tel: +420/224 995 227, Radim Kramule, tel: +420/224 995 213

Důležitá upozornění (tzv. „disclaimer“), včetně případného konfliktu zájmů, dle Vyhlášky o poctivé prezentaci investičních doporučení (114/2006 Sb.) jsou k dispozici na webových stránkách tvůrce tohoto dokumentu – odboru Ekonomických a strategických analýz České spořitelny [www.csas.cz/analýza](http://www.csas.cz/analýza). Přímý odkaz na dokument s důležitými upozorněními je: [www.csas.cz/analýza/upozorneni](http://www.csas.cz/analýza/upozorneni). Historie vydaných investičních doporučení je k dispozici v Měsíčních strategích, které jsou dostupné na výše uvedené webové adrese.

# Akciové trhy – denní zpráva

## ZAHRA NIČNÍ AKCIOVÉ TRHY

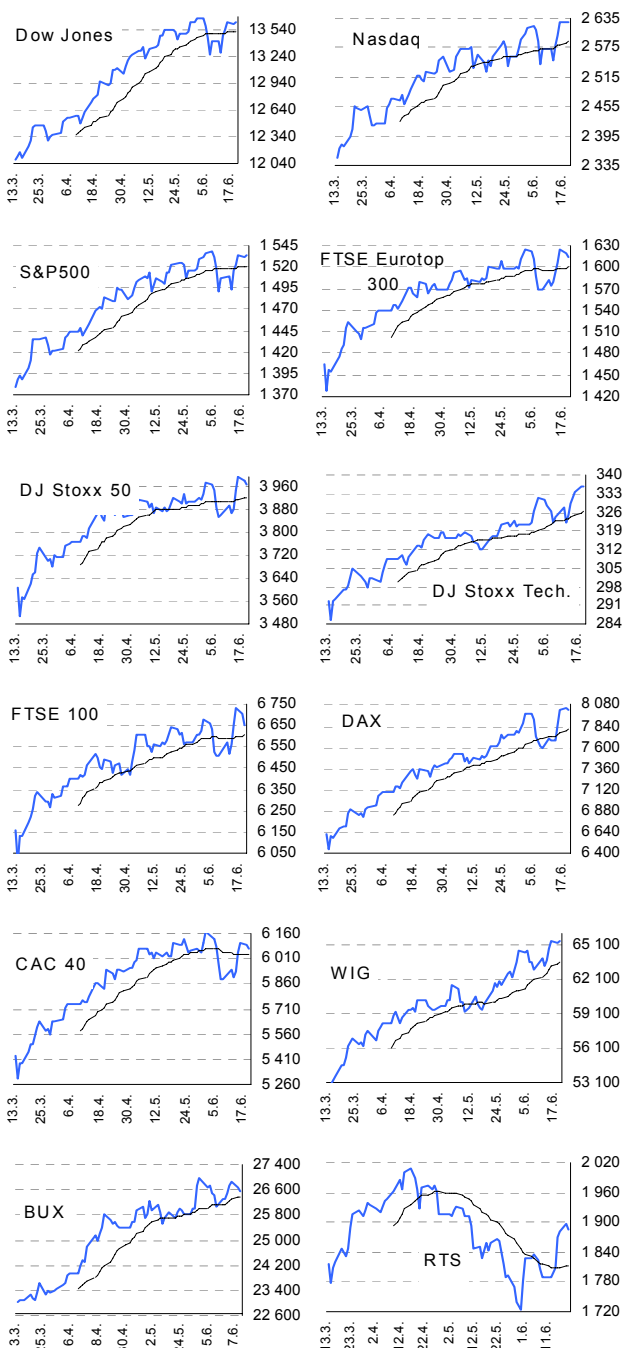
20. června 2007

Index	19.6.	18.6.	15.6.	% změna za					Vývoj v roce 2007	Roční	
				1 den	1 týden	1 měsíc	6 měsíců	1 rok		minimum	maximum
Dow Jones IA	13 635.42	13 612.98	13 639.48	0.2%	2.6%	0.6%	9.3%	24.6%	9.4%	10 739.35	13 676.32
Nasdaq Composite	2 626.76	2 626.60	2 626.71	0.0%	3.0%	2.7%	8.1%	24.5%	8.8%	2 020.39	2 626.76
S&P 500	1 533.70	1 531.05	1 532.91	0.2%	2.7%	0.7%	7.6%	23.7%	8.1%	1 234.49	1 539.18
FTSE Eurotop 300	1 614.57	1 619.93	1 625.87	-0.3%	2.6%	0.9%	9.2%	27.3%	8.8%	1 269.90	1 625.91
DJ Stoxx 50	3 962.95	3 976.87	3 991.83	-0.4%	2.5%	1.2%	7.3%	21.3%	7.2%	3 266.27	3 991.83
DJ Stoxx Technology	335.36	335.48	333.89	-0.0%	4.0%	4.4%	10.4%	17.0%	9.0%	262.08	335.48
FTSE 100	6 650.20	6 703.50	6 732.40	-0.8%	2.0%	0.1%	7.2%	18.2%	6.9%	5 652.30	6 732.40
DAX Xetra	8 033.52	8 036.12	8 030.64	-0.0%	4.6%	5.6%	22.6%	47.7%	21.8%	5 396.85	8 036.12
CAC 40	6 071.67	6 087.15	6 105.28	-0.3%	2.9%	-0.5%	10.7%	28.4%	9.6%	4 734.54	6 168.15
BUX (Maďarsko)	26 565.78	26 682.15	26 836.51	-0.4%	1.0%	2.6%	10.8%	41.6%	6.9%	18 827.56	27 002.49
WIG (Polsko)	65 473.80	65 319.08	65 438.16	0.2%	3.4%	9.2%	28.9%	76.2%	27.3%	37 187.27	65 473.80
RTS (Rusko)	1 886.84	1 896.67	1 883.27	-0.5%	5.4%	1.5%	2.7%	40.0%	-1.8%	1 344.90	2 008.42
ISE Nat. (Turecko)	46 231.77	46 367.59	45 971.80	-0.3%	4.2%	0.3%	18.3%	32.8%	18.2%	31 950.56	48 032.72
CECE (Střed. Evropa)	3 784.18	3 772.56	3 783.52	0.3%	4.7%	3.8%	13.3%	56.8%	12.8%	2 400.19	3 815.23

### Nejziskovější / nejztrátovější akcie – USA, západní Evropa

index	nejzisk. akcie	kurz	% zm.	nejztrát. akcie	kurz	% zm.
Dow Jones	General Electric	\$39.29	3.2%	Altria Group	\$69.52	-0.9%
	Verizon Comms	\$43.07	1.2%	Alcoa Inc	\$41.58	-0.7%
	IBM	\$106.50	1.1%	Coca-Cola Co	\$51.39	-0.7%
	E I du Pont	\$52.21	0.9%	United Tech	\$71.72	-0.7%
	JPMorgan Chase	\$50.85	0.8%	Merck	\$50.32	-0.6%
	Medimmune Inc	\$0.00	0.0%	Microchip Tech	\$37.91	-9.0%
Nasdaq 100	Expedia	\$29.14	14.3%	Amazon com Inc	\$69.81	-2.8%
	Netw k Appliance	\$33.21	4.1%	Rsch In Motion	\$171.64	-2.5%
	Marvell Technlgy	\$17.64	3.2%	Altera Corp	\$22.39	-2.1%
	IAC/InterActive	\$35.23	2.5%	Xilinx Inc	\$27.00	-1.9%
DJ Stoxx 50	ENI (€)	27.11	1.9%	Tesco (€p)	434.50	-4.9%
	SAP (€)	37.89	1.6%	Diageo (€p)	1073.00	-1.9%
	BASF (€)	94.66	0.7%	Vodafone (€p)	158.90	-1.9%
	Allianz (€)	175.05	0.6%	Anglo American (€p)	3079.00	-1.8%
	Generali (€)	30.71	0.5%	HBOS (€p)	1010.00	-1.5%
DAX	SAP	€37.9	1.6%	Adidas-Salomon	€44.7	-1.7%
	HVB	€42.3	1.2%	Thyssen Krupp	€45.1	-1.5%
	Bayer	€56.7	1.1%	TUI	€19.4	-1.4%
	Henkel	€39.8	1.0%	Deutsche Post	€24.5	-1.2%
CAC 40	Muenchnr Re	€137.7	0.8%	E.ON	€120.6	-1.2%
	AGF Assur.	€0.0	0.0%	Publicis Groupe	€32.4	-2.0%
	Thales	€45.6	2.2%	Accor	€65.6	-1.7%
	Renault	€118.8	1.9%	Pemod-Ricard	€160.4	-1.4%
FTSE 100	Air Liquide	€94.6	1.4%	Carrefour	€52.2	-1.4%
	Peugeot	€60.4	1.3%	Vinci	€56.0	-1.4%
	Amvescap PLC	£p0.0	0.0%	Tesco	£p434.5	-4.9%
	Scottish Power	£p0.0	0.0%	British Airways	£p424.5	-2.6%
CECE	Conus Group	£p0.0	0.0%	Kelda Group	£p950.0	-2.6%
	Gallaher Group	£p0.0	0.0%	Marks & Spencer	£p670.0	-2.5%
	Capita Group	£p746.5	1.7%	Ladbroskes	£p433.8	-2.4%

### Hlavní indexy + 20denní klouzavý průměr



### Střední a východní Evropa

	19.6.	18.6.	1 den	1 týden	1 měsíc	rok 2007
Egis (HUF)	21 210	21 310	-0.5%	-0.2%	8.8%	-19.1%
Gedeon Richter (HUF)	35 500	35 400	0.3%	-2.7%	-9.9%	-18.3%
Pliva (HRK)	820	820	0.0%	0.0%	-2.4%	0.0%
Krka (SIT)	977	980	-0.3%	8.0%	7.6%	25.1%
Eesti Telekom (Kr.)	7.94	7.95	-0.1%	-0.1%	-6.0%	-5.5%
Matav (HUF)	987	983	0.4%	4.0%	6.1%	-6.7%
Telecom Austria (€)	19.02	19.25	-1.2%	-0.7%	-5.5%	-6.3%
TPSA (PLN)	23.5	23.0	2.1%	8.6%	5.4%	-4.5%
BorsodChem (HUF)	#N/A	#N/A	#N/A	#N/A	#N/A	#N/A
Mol (HUF)	24 450	24 600	-0.6%	0.2%	9.6%	13.2%
OMV (€)	49.78	49.80	-0.0%	5.4%	-0.5%	15.8%
PKN Orlen (PLN)	53.5	53.9	-0.7%	4.1%	13.1%	12.0%
Bank Austria Credit.(€)	144.80	144.50	0.2%	-0.0%	2.0%	20.9%
Bank BPH (PLN)	964.0	1 004.0	-4.0%	0.4%	3.7%	4.0%
BRE (PLN)	528.5	535.0	-1.2%	1.2%	9.6%	57.3%
OTP Bank (HUF)	9 520	9 615	-1.0%	2.4%	-1.2%	8.8%
Pekao (PLN)	260.0	262.6	-1.0%	2.0%	6.1%	14.6%
Raiffeisen Intl. Bank (€)	120.2	118.0	1.9%	8.3%	9.3%	4.1%

### Dnešní očekávané události

### Konsensus