

Akciové trhy – denní zpráva

ČESKÝ AKCIOVÝ TRH

19. ČERVNA 2007

	18.6.				15.6.	14.6.	% změna za					Obrot (mil.Kč)	Roční	
	open	high	low	close	close	close	1 den	1 týden	1 měsíc	1 rok	rok 2007		minimum	maximum
PX	1 854.4	1 856.0	1 848.2	1 848.7	1 849.6	1 853.1	-0.0%	0.3%	0.7%	44.6%	16.4%	2 364	1 278.3	1 853.1
CME	1 972	1 970	1 866	1 969	1 958.0	1 914.0	0.6%	5.2%	4.7%	50.4%	34.7%	125.8	1 206.0	1 999.0
Telefonica O2 CR	589.1	591.0	584.0	584.50	589.0	588.2	-0.8%	-1.7%	-0.3%	30.3%	22.8%	396.9	437.3	622.8
ČEZ	1 053.0	1 070.1	1 045.5	1 055.00	1 046.0	1 072.0	0.9%	-0.5%	-1.1%	61.2%	9.9%	1171.7	652.8	1 094.0
ECM	1 803.0	1 806.0	1 796.0	1 803.00	1 803.0	1 815.0	0.0%	-1.0%	-0.4%	#N/A	25.9%	10.4	#N/A	#N/A
Erste Bank	1 734	1 743	1 729	1 730	1 741	1 729	-0.6%	1.6%	3.7%	47.5%	8.1%	116.1	1 203	1 741
Komerční banka	3 989	3 990	3 973	3 976	3 988	3 967	-0.3%	0.5%	-2.0%	25.1%	28.3%	225.7	2 977	4 131
Orco Pr. Group	3 522	3 523	3 495	3 527	3 504	3 453	0.7%	2.2%	0.5%	64.6%	28.0%	71.5	2 210	3 706
PEGAS	796	795	792	792	796	799	-0.5%	-0.7%	-2.5%	#N/A	5.1%	17.9	#N/A	#N/A
Philip Morris CR	10 788	10 850	10 450	10 855	10 801	10 540	0.5%	3.5%	-1.3%	-12.4%	0.1%	14.0	8 873	12 445
Unipetrol	284.7	285.0	282.5	283.70	283.8	282.4	-0.0%	-0.5%	4.5%	55.2%	21.1%	77.1	184.7	286.0
Zentiva	1 423	1 428	1 418	1 426	1 421.0	1 421.0	0.4%	-0.8%	1.6%	53.5%	12.5%	137.2	960.5	1 548.0

ZPRÁVY A KOMENTÁŘE

ČEZ: spotřeba klesá, ale produkce v ČR roste

Český energetický regulační úřad na svých internetových stránkách napsal, že domácí spotřeba v dubnu klesla o 0,6 % meziročně, zatímco celková produkce stoupla o 11,5 % meziročně díky exportu. (ČTK)

Tuto zprávu vidíme pro ČEZ jako neutrální uvážíme-li, že by marginální meziroční pokles ve spotřebě elektřiny neměl ohrozit finanční výsledky. Na druhé straně vyšší výroba elektřiny byla tažena exportem, ale myslíme si, že se tak děje hlavně díky nízkým cenám CO2 povolenek (při současných cenách blízko 0 EUR). Možnost prodat nadbytek povolenek CO2 je alternativa k vyšší produkci elektřiny. (Jakub Židoň +420 224 995 340)

Orco koupilo dvě budovy v Bratislavě

Orco Property Group koupilo dvě nákupní centra v Bratislavě, jak společnost včera oznámila. Orco dodalo, že by chtělo zrekonstruovat dvě vzájemně spojené Dunaj budovy jako maloobchody a kanceláře, při odhadovaných nákladech investic 34 mil. EUR. (Orco)

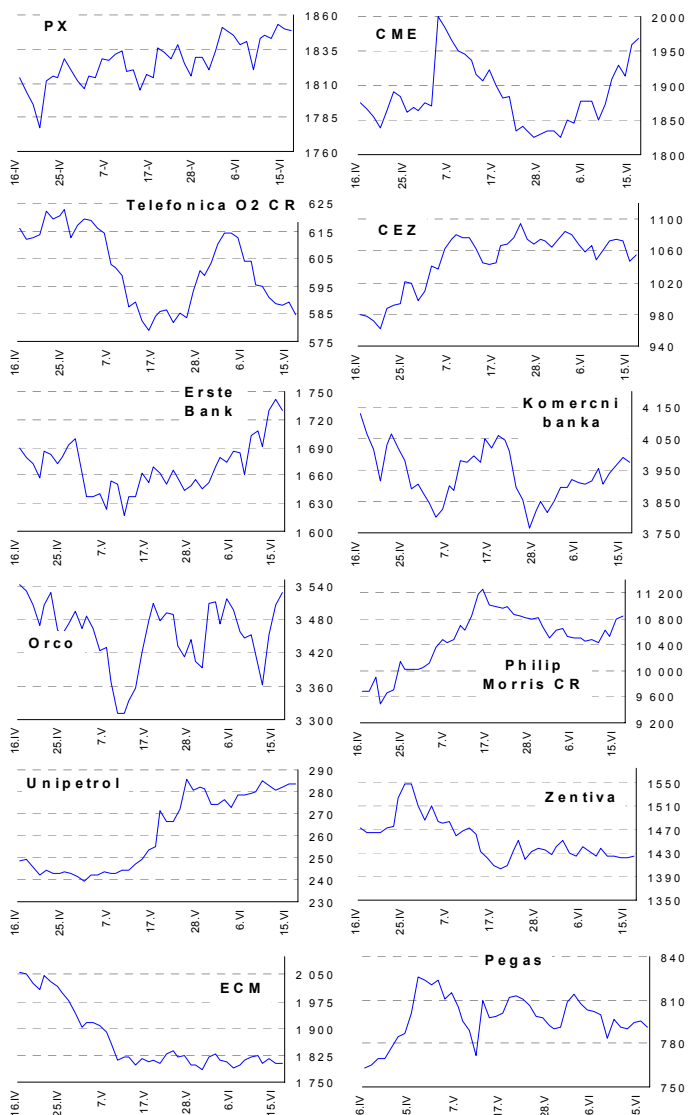
Připomínáme, že 1.3 mil. nově vydaných akcií během kapitálového nárůstu minulý týden, přineslo nový kapitál ve výši 150 mil. EUR. Z tohoto pohledu je tato zpráva v souladu se strategií společnosti, jelikož již dříve bylo oznámeno, že Bratislava a Budapešť se stanou cílem pro příští akvizice. (Jakub Židoň +420 224 995 340)

CME: Žádné novinky ohledně spuštění digitálního TV vysílání

Předseda asociace digitálního vysílání TV Jiří Balvín prohlásil, že další zpoždění v debatách ohledně zákona o digitálním vysílání znamená, že žádná z nových stanic v příštím roce vysílání nespustí. (MF Dnes)

To by mohlo znamenat pozitivní zprávu pro CME, jelikož její vlajková loď TV Nova by mohla dále profitovat z „duopolu“ (s TV Prima) na trhu s televizní reklamou. (Jakub Židoň +420 224 995 340)

GRAFY AKCIÍ A INDEXU PX



Akcie	Doporučení	12M cíl. cena	Datum
CME	Akumulovat	97.8 USD	31.1.07
ČEZ	Držet	1 045 Kč	8.6.07
Telefonica O2 CR	Držet	600 Kč	8.3.07
Komerční banka	Akumulovat	4 400 Kč	5.5.07
Orco	Držet	3 690 Kč	28.3.07
Unipetrol	Koupit	262 Kč	20.11.06
Zentiva	Koupit	1 760 Kč	25.5.07
Philip Morris CR	Redukovat	9 655 Kč	12.6.07
ECM	Akumulovat	2 160 Kč	14.6.07
Pegas	Akumulovat	806 Kč	1.3.07

Česká spořitelna, a.s., Na Perštýně 1, Praha 1

Akcie prodej: Jan Korb, tel: +420/224 995 490; Michal Tobiáš, tel: +420/224 995 491; Pavel Krabička On-line obchodování s CP: www.brokerjet.cz

Analýza: Jakub Židoň, tel: +420/224 995 340, email: JZidon@csas.cz, Petr Bártek, tel: +420/224 995 227, Radim Kramule, tel: +420/224 995 213

Důležitá upozornění (tzv. „disclaimer“), včetně případného konfliktu zájmů, dle Vyhlášky o poctivé prezentaci investičních doporučení (114/2006 Sb.) jsou k dispozici na webových stránkách tvůrce tohoto dokumentu – odboru Ekonomických a strategických analýz České spořitelny www.csas.cz/analýza. Přímý odkaz na dokument s důležitými upozorněními je: www.csas.cz/analýza/upozorneni. Historie vydaných investičních doporučení je k dispozici v Měsíčních strategických, které jsou dostupné na výše uvedené webové adrese.

Akciové trhy – denní zpráva

ZAHRA NIČNÍ AKCIOVÉ TRHY

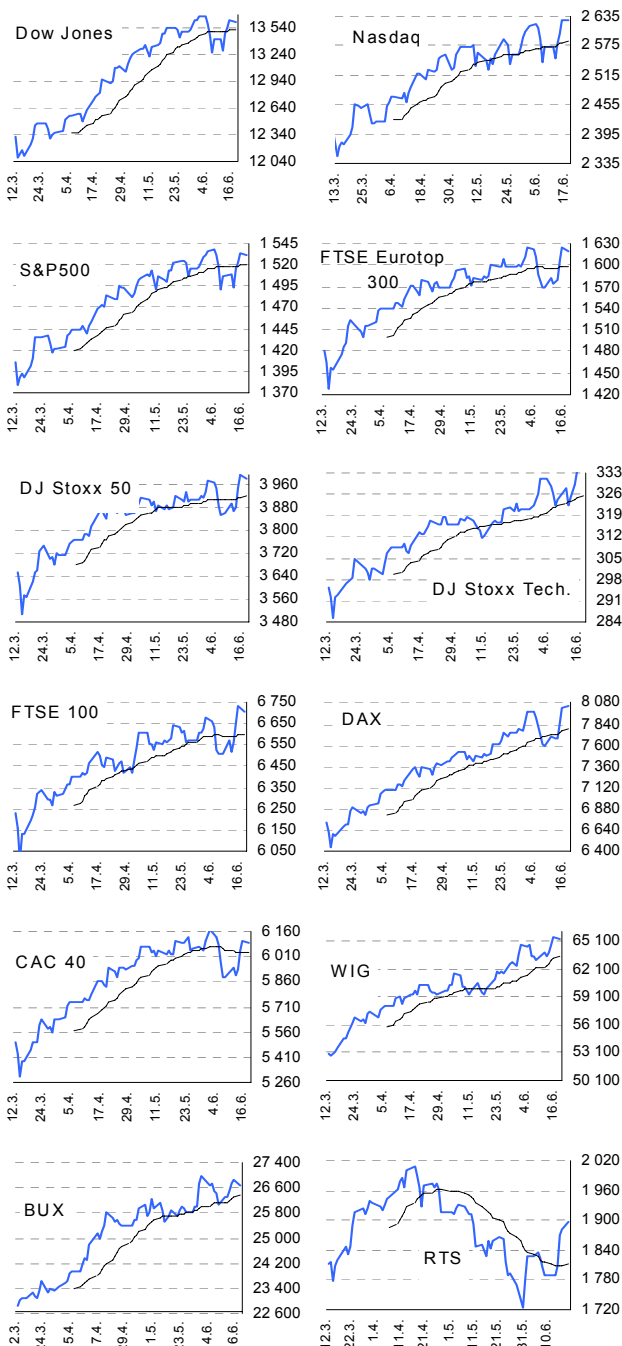
19. června 2007

Index	18.6.	15.6.	14.6.	% změna za					Vývoj v roce 2007	Roční	
				1 den	1 týden	1 měsíc	6 měsíců	1 rok		minimum	maximum
Dow Jones IA	13 612.98	13 639.48	13 553.72	-0.2%	1.4%	0.4%	9.4%	23.6%	9.2%	10 739.35	13 676.32
Nasdaq Composite	2 626.60	2 626.71	2 599.41	-0.0%	2.1%	2.7%	7.8%	23.3%	8.7%	2 020.39	2 626.71
S&P 500	1 531.05	1 532.91	1 522.97	-0.1%	1.5%	0.5%	7.6%	22.3%	7.9%	1 234.49	1 539.18
FTSE Eurotop 300	1 619.93	1 625.87	1 605.29	-0.4%	2.4%	1.2%	8.9%	28.5%	9.2%	1 268.60	1 625.91
DJ Stoxx 50	3 976.87	3 991.83	3 942.39	-0.4%	2.3%	1.5%	6.9%	22.5%	7.6%	3 266.27	3 991.83
DJ Stoxx Technology	335.48	333.89	329.45	0.5%	2.4%	4.4%	9.1%	19.4%	9.0%	262.08	335.48
FTSE 100	6 703.50	6 732.40	6 649.90	-0.4%	2.1%	0.9%	7.3%	19.8%	7.8%	5 626.10	6 732.40
DAX Xetra	8 036.12	8 030.64	7 849.16	0.1%	4.3%	5.6%	21.8%	49.5%	21.8%	5 396.85	8 036.12
CAC 40	6 087.15	6 105.28	6 047.23	-0.3%	2.5%	-0.2%	10.1%	29.7%	9.8%	4 729.02	6 168.15
BUX (Maďarsko)	26 682.15	26 836.51	26 753.84	-0.6%	1.4%	3.1%	8.7%	44.5%	7.4%	18 763.58	27 002.49
WIG (Polsko)	65 319.08	65 438.16	64 698.72	-0.2%	2.3%	9.0%	25.0%	79.7%	27.0%	37 160.35	65 438.16
RTS (Rusko)	1 896.67	1 883.27	1 870.11	0.7%	6.0%	2.0%	1.9%	42.6%	-1.3%	1 344.90	2 008.42
ISE Nat. (Turecko)	46 367.59	45 971.80	44 675.54	0.9%	3.3%	0.6%	16.4%	36.2%	18.5%	31 950.56	48 032.72
CECE (Střed.Evropa)	3 772.56	3 783.52	3 700.37	-0.3%	3.6%	3.5%	10.2%	58.8%	12.5%	2 400.19	3 815.23

Nejziskovější / nejztrátovější akcie – USA, západní Evropa

index	nejzisk. akcie	kurz	% zm.	nejztrát. akcie	kurz	% zm.
Dow Jones	Caterpillar	\$81.85	0.9%	Honeywell Intl	\$57.81	-1.8%
	Alcoa Inc	\$41.88	0.7%	Procter & Gamble	\$61.77	-1.3%
	E I du Pont	\$51.75	0.5%	General Motors	\$34.30	-1.0%
	Exxon Mobil	\$86.36	0.5%	Verizon Comms	\$42.55	-1.0%
	McDonald's	\$52.40	0.4%	American Express	\$63.14	-1.0%
Nasdaq 100	Paychex Inc	\$40.11	0.0%	Monster Worldw	\$43.50	-3.2%
	Apple Computer	\$125.09	3.8%	Cadence Design	\$22.60	-3.0%
	Yahoo	\$28.12	3.0%	CH Robinson WW	\$53.33	-2.6%
	BEA Systems Inc	\$13.47	2.8%	Sepracor	\$45.33	-2.6%
	Gamin Ltd	\$71.57	2.6%	Broadcom Corp	\$30.63	-2.3%
DJ Stoxx 50	Ericsson (SEK)	27.80	5.0%	ENI (€)	26.61	-2.0%
	BASF (€)	94.03	2.2%	Nokia (€)	21.36	-1.9%
	SAP (€)	37.28	2.0%	L'Oreal (€)	88.47	-1.7%
	ING Groep (€)	33.36	0.6%	Telecom Italia (€)	2.10	-1.6%
	Diageo (€p)	1094.00	0.6%	Telefonica (€)	16.51	-1.5%
DAX	Linde	€84.1	2.2%	Fresenius Med	€35.3	-1.6%
	BASF	€94.0	2.2%	Deutsche Borse	€87.6	-1.6%
	Thyssen Krupp	€45.8	2.0%	Siemens	€105.8	-1.3%
	SAP	€37.3	2.0%	Deutsche Tel.	€13.8	-1.2%
	Infineon Tech.	€12.2	1.2%	Deutsche Lufthansa	€20.7	-1.2%
CAC 40	AGF Assur.	€0.0	0.0%	L'Oreal	€88.5	-1.7%
	Lafarge	€133.0	1.5%	Danone	€58.7	-1.7%
	STM	€14.6	1.0%	Publicis Groupe	€33.0	-1.5%
	Renault	€116.6	1.0%	Air Liquide	€93.4	-1.4%
	Saint Gobain	€83.7	1.0%	Veolia Envir.	€57.1	-1.3%
FTSE 100	Amvescap PLC	£p0.0	0.0%	Kelda Group	£p975.0	-3.6%
	Scottish Power	£p0.0	0.0%	Persimmon	£p1233.0	-3.4%
	Conus Group	£p0.0	0.0%	Ladbroke's	£p444.5	-3.3%
	Gallaher Group	£p0.0	0.0%	Intercont Hotels	£p1326.0	-2.6%
	ICI	£p634.8	15.6%	Smiths Group	£p1179.0	-2.5%

Hlavní indexy + 20denní klouzavý průměr



Střední a východní Evropa

	18.6.	15.6.	1 den	1 týden	1 měsíc	rok 2007
Egis (HUF)	21 310	21 690	-1.8%	0.1%	9.3%	-18.7%
Gedeon Richter (HUF)	35 400	35 415	-0.0%	-3.5%	-10.2%	-18.5%
Pliva (HRK)	820	820	0.0%	0.0%	-2.4%	0.0%
Krka (SIT)	980	942	4.1%	9.5%	7.9%	25.5%
Eesti Telekom (Kr.)	7.95	7.96	-0.1%	0.1%	-5.9%	-5.4%
Matav (HUF)	983	977	0.6%	4.1%	5.7%	-7.1%
Telecom Austria (€)	19.25	19.53	-1.4%	0.3%	-4.3%	-5.2%
TPSA (PLN)	23.0	23.4	-1.7%	5.7%	3.2%	-6.5%
BorsodChem (HUF)	#N/A	#N/A	#N/A	#N/A	#N/A	#N/A
Mol (HUF)	24 600	24 830	-0.9%	1.5%	10.3%	13.9%
OMV (€)	49.80	50.17	-0.7%	4.6%	-0.4%	15.8%
PKN Orlen (PLN)	53.9	54.0	-0.1%	0.3%	14.0%	12.8%
Bank Austria Credit.(€)	144.50	144.98	-0.3%	-0.3%	1.8%	20.6%
Bank BPH (PLN)	1 004.0	970.0	3.5%	3.2%	8.0%	8.4%
BRE (PLN)	535.0	542.0	-1.3%	0.8%	11.0%	59.2%
OTP Bank (HUF)	9 615	9 712	-1.0%	2.3%	-0.3%	9.9%
Pekao (PLN)	262.6	264.5	-0.7%	0.2%	7.2%	15.7%
Raiffeisen Intl. Bank (€)	118.0	117.1	0.8%	2.8%	7.3%	2.2%

Dnešní očekávané události

	Konsensus
11:00 EC: ZEW (ekonomický sentiment)	26 ↑
14:30 US: zahájené stavby	1472k ↓
14:30 US: vydaná stavební povolení	1473k ↑