

# Akciové trhy – denní zpráva

ČESKÝ AKCIOVÝ TRH

18. ČERVNA 2007

	15.6.				14.6.	13.6.	% změna za					Obrot	Roční	
	open	high	low	close	close	close	1 den	1 týden	1 měsíc	1 rok	rok 2007	(mil.Kč)	minimum	maximum
PX	1 857.6	1 863.2	1 836.1	1 849.6	1 853.1	1 842.6	-0.2%	1.6%	2.4%	44.9%	16.4%	4 952	1 276.9	1 853.1
CME	1 943	1 964	1 915	1 958	1 914.0	1 930.0	2.3%	5.8%	2.7%	58.9%	33.9%	240.7	1 206.0	1 999.0
Telefonica O2 CR	590.8	592.5	585.0	589.00	588.2	588.8	0.1%	-1.1%	1.2%	30.5%	23.7%	606.8	437.3	622.8
ČEZ	1 077.0	1 076.5	1 042.0	1 046.00	1 072.0	1 074.0	-2.4%	-0.2%	0.2%	61.9%	9.0%	2570.5	652.8	1 094.0
ECM	1 823.0	1 821.0	1 800.0	1 803.00	1 815.0	1 803.0	-0.7%	-0.4%	0.4%	#N/A	25.9%	38.9	#N/A	#N/A
Erste Bank	1 740	1 743	1 725	1 741	1 729	1 691	0.7%	4.8%	6.4%	45.1%	8.7%	321.8	1 203	1 741
Komerční banka	3 974	3 990	3 923	3 988	3 967	3 942	0.5%	1.9%	0.3%	27.1%	28.7%	303.8	2 977	4 131
Orco Pr. Group	3 467	3 510	3 430	3 504	3 453	3 362	1.5%	1.7%	4.4%	65.8%	27.2%	156.7	2 210	3 706
PEGAS	797	800	793	796	795	795	0.1%	1.5%	-0.3%	#N/A	5.6%	13.5	#N/A	#N/A
Philip Morris CR	10 625	10 850	10 650	10 801	10 540	10 621	2.5%	3.4%	-3.4%	-12.5%	-0.4%	43.3	8 873	12 445
Unipetrol	283.8	285.2	280.5	283.80	282.4	280.8	0.5%	1.4%	13.8%	55.3%	21.1%	112.3	184.7	286.0
Zentiva	1 427	1 426	1 408	1 421	1 421.0	1 424.0	0.0%	-0.3%	-0.9%	51.3%	12.1%	543.2	954.0	1 548.0

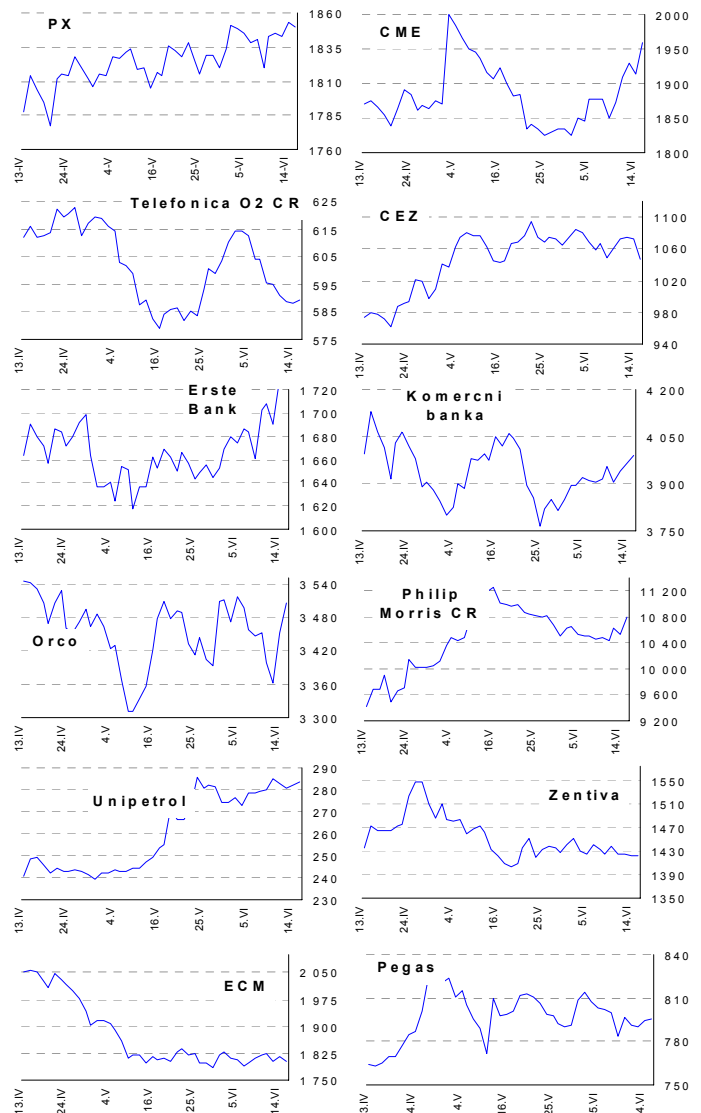
## ZPRÁVY A KOMENTÁŘE

### ČEZ: Projekt elektrárny Počerady se společností MUS je v ohrožení

Podle slov člena dozorčí rady ČEZ, Tomáše Hünera, je nový investiční projekt v hodnotě 30 miliard Kč na výstavbu uhelné elektrárny v Počeradech v ohrožení. Dodal, že by současná situace mohla znamenat konec projektu. Také prohlásil, že pochybuje o tom, že by těžební limity společnosti MUS mohly být v blízké době prolomeny. Společnosti Enel a E.ON projeví zájem o projekt se společností MUS. (HN)

*Myslíme si, že pokud projekt selže, bude to pro ČEZ lehce negativní, především pokud budou prolomeny těžební limity. Na druhé straně si však stále myslíme, že se MUS pokusí dosáhnout dohody s ČEZem, který je kontrolován státem a MUS by rád své těžební limity rozšířil. (Radim Kramule +420 224 995 213)*

## GRAFY AKCIÍ A INDEXU PX



Akcie	Doporučení	12M cíl. cena	Datum
CME	Akumulovat	97.8 USD	31.1.07
ČEZ	Držet	1 045 Kč	8.6.07
Telefonica O2 CR	Držet	600 Kč	8.3.07
Komerční banka	Akumulovat	4 400 Kč	5.5.07
Orco	Držet	3 690 Kč	28.3.07
Unipetrol	Koupit	262 Kč	20.11.06
Zentiva	Koupit	1 760 Kč	25.5.07
Philip Morris CR	Redukovat	9 655 Kč	12.6.07
ECM	Akumulovat	2 160 Kč	14.6.07
Pegas	Akumulovat	806 Kč	1.3.07

Česká spořitelna, a.s., Na Perštýně 1, Praha 1

Akcie prodej: Jan Korb, tel: +420/224 995 490; Michal Tobiáš, tel: +420/224 995 491; Pavel Krabička On-line obchodování s CP: [www.brokerjet.cz](http://www.brokerjet.cz)

Analýza: Jakub Židoň, tel: +420/224 995 340, email: [JZidon@csas.cz](mailto:JZidon@csas.cz), Petr Bártek, tel: +420/224 995 227, Radim Kramule, tel: +420/224 995 213

Důležitá upozornění (tzv. „disclaimer“), včetně případného konfliktu zájmů, dle Vyhlášky o poctivé prezentaci investičních doporučení (114/2006 Sb.) jsou k dispozici na webových stránkách tvůrce tohoto dokumentu – odboru Ekonomických a strategických analýz České spořitelny [www.csas.cz/analýza](http://www.csas.cz/analýza). Přímý odkaz na dokument s důležitými upozorněními je: [www.csas.cz/analýza/upozorneni](http://www.csas.cz/analýza/upozorneni). Historie vydaných investičních doporučení je k dispozici v Měsíčních strategických, které jsou dostupné na výše uvedené webové adrese.

# Akciové trhy – denní zpráva

ZAHRA NIČNÍ AKCIOVÉ TRHY

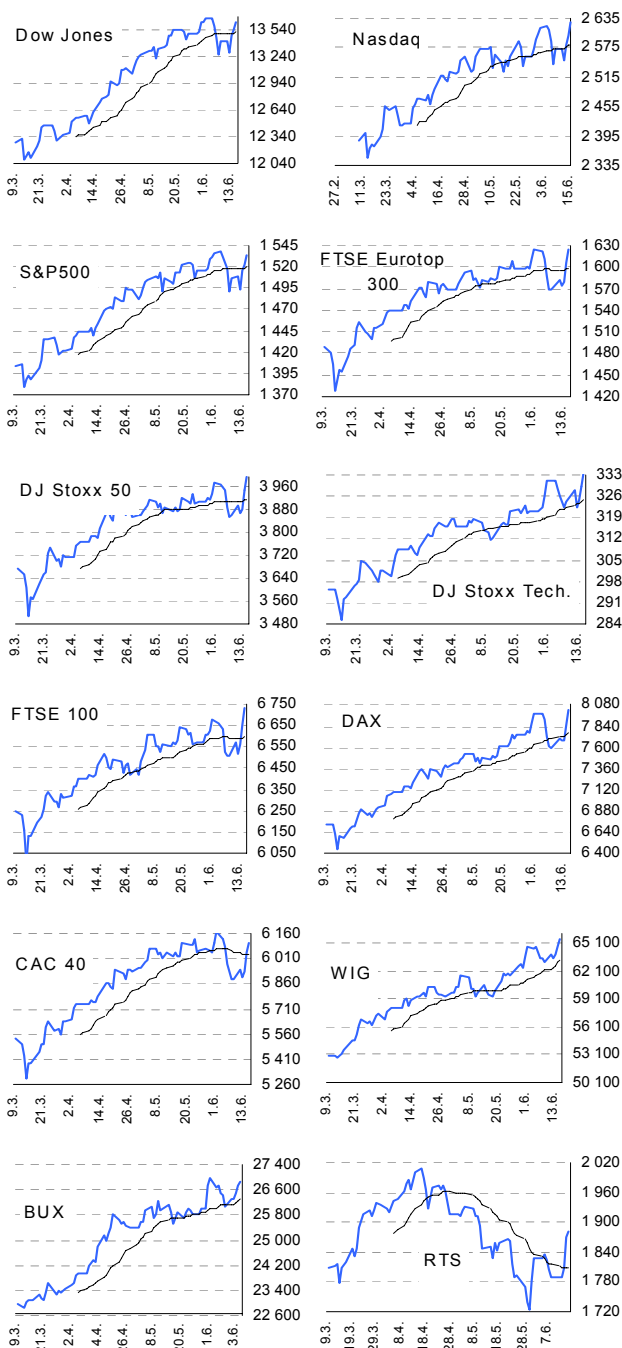
18. června 2007

Index	15.6.	14.6.	13.6.	% změna za					Vývoj v roce		Roční	
				1 den	1 týden	1 měsíc	6 měsíců	1 rok	2007	minimum	maximum	
Dow Jones IA	13 639.48	13 553.72	13 482.35	0.6%	1.6%	1.9%	9.6%	23.8%	9.4%	10 739.35	13 676.32	
Nasdaq Composite	2 626.71	2 599.41	2 582.31	1.1%	2.1%	4.0%	6.9%	22.5%	8.8%	2 020.39	2 626.71	
S&P 500	1 532.91	1 522.97	1 515.67	0.7%	1.7%	2.1%	7.4%	22.0%	8.1%	1 234.49	1 539.18	
FTSE Eurotop 300	1 625.87	1 605.29	1 580.52	1.3%	3.7%	2.6%	9.2%	28.2%	9.6%	1 260.46	1 625.91	
DJ Stoxx 50	3 991.83	3 942.39	3 879.38	1.3%	3.5%	2.8%	7.0%	22.1%	8.0%	3 247.14	3 991.83	
DJ Stoxx Technology	333.89	329.45	324.76	1.3%	2.9%	5.2%	8.8%	17.5%	8.5%	262.08	333.89	
FTSE 100	6 732.40	6 649.90	6 559.60	1.2%	3.5%	2.5%	7.5%	19.8%	8.2%	5 597.40	6 732.40	
DAX Xetra	8 030.64	7 849.16	7 680.76	2.3%	5.8%	7.0%	21.9%	48.1%	21.7%	5 376.01	8 030.64	
CAC 40	6 105.28	6 047.23	5 934.27	1.0%	3.8%	0.9%	10.2%	29.2%	10.2%	4 694.89	6 168.15	
BUX (Maďarsko)	26 836.51	26 753.84	26 496.81	0.3%	3.0%	3.7%	10.2%	42.8%	8.0%	18 461.79	27 002.49	
WIG (Polsko)	65 438.16	64 698.72	63 821.78	1.1%	3.9%	9.3%	25.9%	81.7%	27.2%	36 340.62	65 438.16	
RTS (Rusko)	1 883.27	1 870.11	1 806.68	0.7%	5.2%	3.1%	1.6%	40.1%	-2.0%	1 329.87	2 008.42	
ISE Nat. (Turecko)	45 971.80	44 675.54	44 629.52	2.9%	3.7%	2.4%	14.3%	36.7%	17.5%	31 950.56	48 032.72	
CECE (Střed. Evropa)	3 783.52	3 700.37	3 653.79	2.2%	4.8%	2.9%	10.7%	58.7%	12.8%	2 400.19	3 815.23	

## Nejziskovější / nejztrátovější akcie – USA, západní Evropa

index	nejzisk. akcie	kurz	% zm.	nejztrát. akcie	kurz	% zm.
Dow Jones	Intel	\$24.24	4.3%	Boeing	\$98.15	-0.8%
	General Motors	\$34.66	3.2%	AT&T	\$40.28	-0.7%
	E I du Pont	\$51.47	1.9%	Verizon Comms	\$42.99	-0.5%
	Walt Disney Co	\$34.40	1.8%	McDonald's	\$52.17	-0.2%
	Exxon Mobil	\$85.94	1.4%	Microsoft	\$30.49	-0.1%
Nasdaq 100	Sinus Satellite	\$2.92	6.2%	Adobe Sys	\$42.75	-2.8%
	XM Satellite	\$11.13	5.8%	EchoStar Communi	\$43.92	-2.2%
	NVIDIA	\$39.55	4.5%	Liberty Global	\$39.26	-1.6%
	Intel	\$24.24	4.4%	Cadence Design	\$23.30	-1.0%
DJ Stoxx 50	Expedia	\$25.37	3.7%	Activision Inc	\$19.13	-1.0%
	Siemens (€)	107.18	4.3%	France Telecom	21.43	-0.2%
	Anglo American (£)	3163.00	3.5%	SAP (€)	36.56	-0.1%
	E.ON (€)	121.79	3.1%	HSBC (€p)	934.00	0.2%
	BASF (€)	92.04	3.1%	ENI (€)	27.15	0.2%
DAX	Allianz (€)	173.03	2.4%	HBOS (€p)	1026.00	0.3%
	Deutsche Borse	€89.0	5.1%	SAP	€36.6	-0.1%
	Siemens	€107.2	4.3%	HVB	€41.8	0.1%
	TUI	€19.7	3.7%	Linde	€82.3	0.8%
	Commerzbank	€36.8	3.6%	Thyssen Krupp	€44.9	0.8%
CAC 40	E.ON	€121.8	3.1%	Fresenius Med	€35.8	0.9%
	AGF Assur.	€0.0	0.0%	TF1	€26.7	-1.8%
	EADS	€24.3	3.6%	Arcelor	€59.7	-0.6%
	AXA	€32.8	2.1%	Sanofi-Synthelab	€62.7	-0.6%
	Peugeot	€60.3	2.1%	Thales	€44.8	-0.5%
FTSE 100	Thomson	€14.3	2.0%	Cap Gemini	€52.9	-0.3%
	Amvescap PLC	£p0.0	0.0%	Cadbury	£p709.5	-0.8%
	Scottish Power	£p0.0	0.0%	Northem Rock	£p1016.0	-0.5%
	Conus Group	£p0.0	0.0%	Rentokil Initial	£p167.3	-0.4%
	Gallaher Group	£p0.0	0.0%	ITV	£p113.7	-0.3%
	Wolseley	£p1328.0	4.6%	Tate & Lyle	£p582.5	-0.3%

## Hlavní indexy + 20denní klouzavý průměr



## Střední a východní Evropa

	15.6.	14.6.	1 den	1 týden	1 měsíc	rok 2007
Egis (HUF)	21 690	21 600	0.4%	3.2%	11.2%	-17.3%
Gedeon Richter (HUF)	35 415	35 855	-1.2%	-2.7%	-5.7%	-18.5%
Pliva (HRK)	820	820	0.0%	0.0%	-1.2%	0.0%
Krka (SIT)	942	926	1.7%	5.2%	9.5%	20.6%
Eesti Telekom (Kr.)	7.96	7.92	0.5%	0.4%	-4.9%	-5.2%
Matav (HUF)	977	967	1.0%	6.2%	2.6%	-7.7%
Telecom Austria (€)	19.53	19.30	1.2%	1.5%	-0.6%	-3.8%
TPSA (PLN)	23.4	22.9	2.3%	10.1%	4.9%	-4.9%
BorsodChem (HUF)	#N/A	#N/A	#N/A	#N/A	#N/A	#N/A
Mol (HUF)	24 830	24 450	1.6%	2.8%	11.6%	15.0%
OMV (€)	50.17	49.45	1.5%	3.4%	2.8%	16.7%
PKN Orlen (PLN)	54.0	53.0	1.8%	0.5%	12.9%	12.9%
Bank Austria Credit.(€)	144.98	143.00	1.4%	1.4%	5.6%	21.0%
Bank BPH (PLN)	970.0	977.0	-0.7%	-1.0%	5.0%	4.7%
BRE (PLN)	542.0	539.0	0.6%	6.3%	11.5%	61.3%
OTP Bank (HUF)	9 712	9 750	-0.4%	4.7%	-0.6%	11.0%
Pekao (PLN)	264.5	257.0	2.9%	3.4%	7.3%	16.6%
Raiffeisen Intl. Bank (€)	117.1	115.8	1.1%	4.6%	11.0%	1.4%

## Dnešní očekávané události

## Konsensus