

Akciové trhy – denní zpráva

ČESKÝ AKCIOVÝ TRH

14. ČERVNA 2007

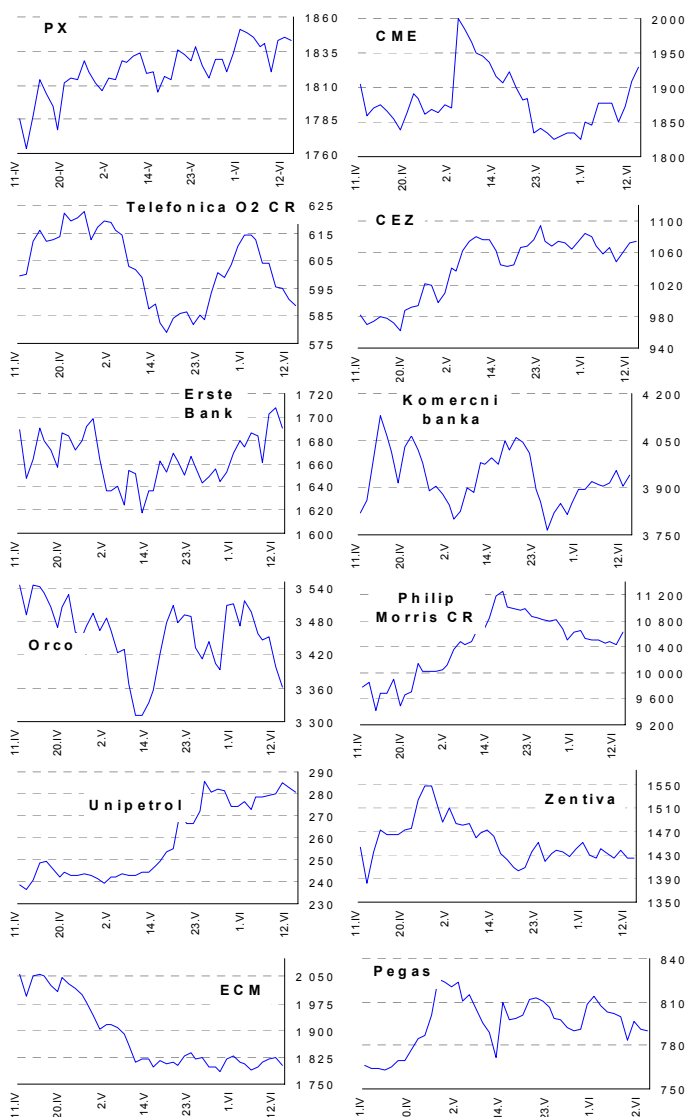
	13.6.				12.6.	11.6.	% změna za					Obrot (mil.Kč)	Roční	
	open	high	low	close	close	close	1 den	1 týden	1 měsíc	1 rok	rok 2007		minimum	maximum
PX	1 841.7	1 845.6	1 828.2	1 842.6	1 844.6	1 842.6	-0.1%	0.2%	1.3%	57.9%	16.0%	3 032	1 166.6	1 850.5
CME	1 894	1 933	1 890	1 930	1 908.0	1 872.0	1.2%	2.8%	-0.3%	66.7%	32.0%	91.6	1 180.0	1 999.0
Telefonica O2 CR	588.9	593.0	584.1	588.80	590.9	594.7	-0.4%	-2.5%	0.2%	41.1%	23.7%	519.8	437.3	622.8
ČEZ	1 066.0	1 075.0	1 062.0	1 074.00	1 072.0	1 060.0	0.2%	1.5%	-0.3%	89.9%	11.9%	1050.4	646.2	1 094.0
ECM	1 811.0	1 820.0	1 795.0	1 803.00	1 823.0	1 821.0	-1.1%	0.7%	-0.9%	#N/A	25.9%	78.3	#N/A	#N/A
Erste Bank	1 700	1 711	1 682	1 691	1 708	1 702	-1.0%	0.3%	4.6%	49.6%	5.6%	371.0	1 173	1 711
Komerční banka	3 884	3 947	3 877	3 942	3 907	3 957	0.9%	0.9%	-0.9%	39.2%	27.2%	211.8	2 977	4 131
Orco Pr. Group	3 401	3 420	3 315	3 362	3 397	3 452	-1.0%	-3.9%	1.6%	64.5%	22.0%	383.8	2 113	3 706
PEGAS	790	795	783	790	792	797	-0.2%	-1.5%	2.4%	#N/A	4.9%	26.4	#N/A	#N/A
Philip Morris CR	10 326	10 750	10 250	10 621	10 438	10 488	1.8%	1.2%	-0.2%	-13.8%	-2.0%	23.3	8 873	12 445
Unipetrol	280.4	281.9	278.9	280.80	283.1	285.0	-0.8%	0.8%	14.9%	79.1%	19.8%	91.7	182.7	286.0
Zentiva	1 413	1 427	1 410	1 424	1 425.0	1 438.0	-0.1%	-1.1%	-3.3%	68.9%	12.3%	183.5	929.0	1 548.0

ZPRÁVY A KOMENTÁŘE

Orco by mělo zveřejnit upisovací cenu nových akcií

Navýšení kapitálu až o 1.3 mil. nových akcií skrze privátní úpis by mělo být dnes ukončeno, jelikož Orco by mělo dnes zveřejnit upisovací cenu. Maximální upisovací cena nově vydaných akcií by měla být blízko včerejší zavírací ceně 3 362 Kč / 117 EUR. Včerejší zavírací cena naznačuje, že by Orco mohlo získat okolo 152 mil. EUR nového kapitálu, pokud všech 1.3 mil. akcií bude upsanych. Úpisovací cena lehce pod našim NAV odhadem pro rok 2007 by mohlo být vyvážené vyšším množstvím upsanych akcií (ve srovnání s našim původním očekáváním 100 mil. EUR), které by mohlo Orcu dovolit investovat více, než jsme očekávali v našem modelu pro rok 2007. Jakákoliv cena výrazně pod včerejší zavírací cenou by byla samozřejmě negativní. (Petr Bártek +420 224 995 227)

GRAFY AKCIÍ A INDEXU PX



Akcie	Doporučení	12M cíl. cena	Datum
CME	Akumulovat	97.8 USD	31.1.07
ČEZ	Držet	1 045 Kč	8.6.07
Telefonica O2 CR	Držet	600 Kč	8.3.07
Komerční banka	Akumulovat	4 400 Kč	5.5.07
Orco	Držet	3 690 Kč	28.3.07
Unipetrol	Koupit	262 Kč	20.11.06
Zentiva	Koupit	1 760 Kč	25.5.07
Philip Morris CR	Redukovat	9 655 Kč	12.6.07
ECM	V revizi	v revizi	---
Pegas	Akumulovat	806 Kč	1.3.07

Česká spořitelna, a.s., Na Perštýně 1, Praha 1

Akcie prodej: Jan Korb, tel: +420/224 995 490; Michal Tobiáš, tel: +420/224 995 491; Pavel Krabička On-line obchodování s CP: www.brokerjet.cz

Analýza: Jakub Židoň, tel: +420/224 995 340, email: JZidon@csas.cz, Petr Bártek, tel: +420/224 995 227, Radim Kramule, tel: +420/224 995 213

Důležitá upozornění (tzv. „disclaimer“), včetně případného konfliktu zájmů, dle Vyhlášky o poctivé prezentaci investičních doporučení (114/2006 Sb.) jsou k dispozici na webových stránkách tvůrce tohoto dokumentu – odboru Ekonomických a strategických analýz České spořitelny www.csas.cz/analýza. Přímý odkaz na dokument s důležitými upozorněními je: www.csas.cz/analýza/upozorneni. Historie vydaných investičních doporučení je k dispozici v Měsíčních strategích, které jsou dostupné na výše uvedené webové adrese.

Akciové trhy – denní zpráva

ZAHRA NIČNÍ AKCIOVÉ TRHY

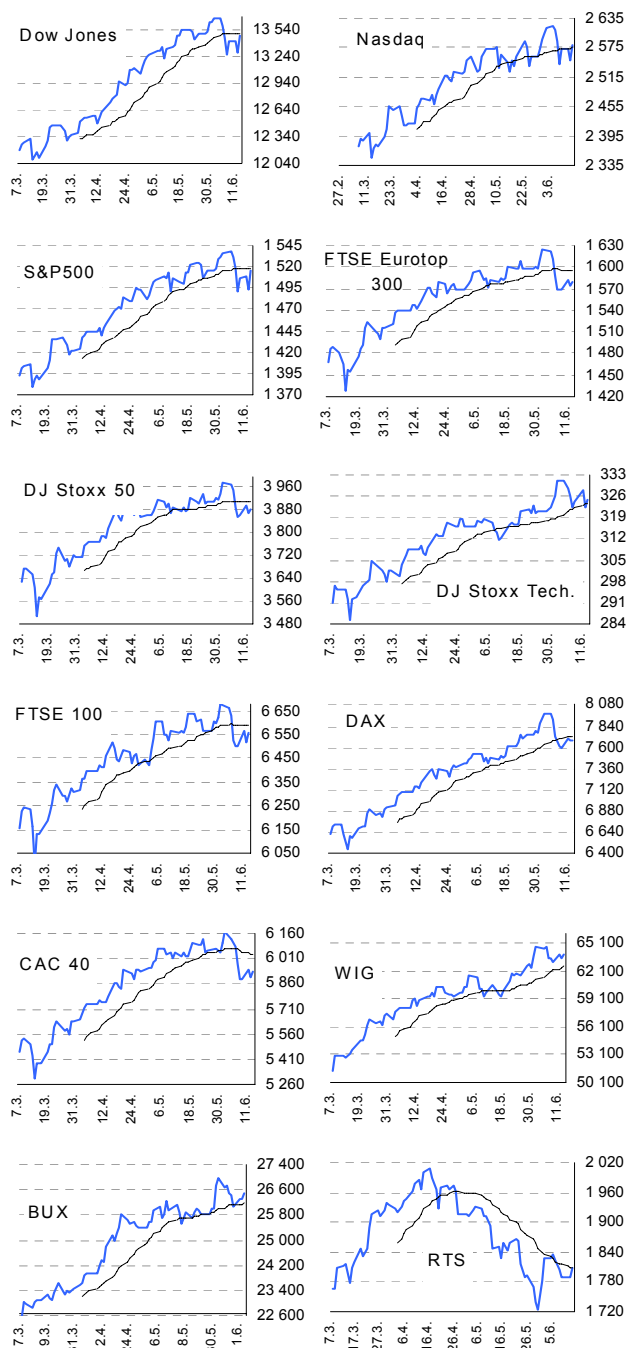
14. června 2007

Index	13.6.	12.6.	11.6.	% změna za					Vývoj v roce 2007	Roční	
				1 den	1 týden	1 měsíc	6 měsíců	1 rok		minimum	maximum
Dow Jones IA	13 482.35	13 295.01	13 424.96	1.4%	0.1%	1.2%	9.5%	25.9%	8.2%	10 739.35	13 676.32
Nasdaq Composite	2 582.31	2 549.77	2 572.15	1.3%	-0.2%	0.8%	6.2%	24.6%	6.9%	2 020.39	2 618.29
S&P 500	1 515.67	1 493.00	1 509.12	1.5%	-0.1%	0.7%	7.3%	23.9%	6.9%	1 230.04	1 539.18
FTSE Eurotop 300	1 580.52	1 574.07	1 582.46	0.4%	-0.4%	-0.1%	7.4%	27.6%	6.6%	1 240.15	1 625.91
DJ Stoxx 50	3 879.38	3 865.56	3 887.54	0.4%	-0.2%	-0.2%	5.2%	21.1%	4.9%	3 204.35	3 972.45
DJ Stoxx Technology	324.76	322.31	327.69	0.8%	-0.5%	4.1%	6.5%	19.2%	5.5%	262.08	331.11
FTSE 100	6 559.60	6 520.40	6 567.50	0.6%	0.6%	-0.1%	5.9%	18.8%	5.4%	5 506.80	6 676.70
DAX Xetra	7 680.76	7 678.26	7 706.10	0.0%	-0.6%	2.7%	17.8%	45.1%	16.4%	5 305.99	7 987.85
CAC 40	5 934.27	5 898.16	5 940.09	0.6%	-0.7%	-1.9%	8.4%	28.5%	7.1%	4 615.44	6 168.15
BUX (Maďarsko)	26 496.81	26 292.42	26 322.28	0.8%	-0.1%	2.1%	12.4%	40.8%	6.7%	18 461.79	27 002.49
WIG (Polsko)	63 821.78	63 348.68	63 873.02	0.7%	0.5%	7.0%	22.9%	76.6%	24.0%	36 020.66	64 622.68
RTS (Rusko)	1 806.68	1 790.09	1 790.09	0.9%	-0.9%	-2.1%	-1.3%	46.3%	-6.0%	1 274.39	2 008.42
ISE Nat. (Turecko)	44 629.52	44 371.97	44 893.70	0.6%	-2.7%	-0.4%	14.8%	37.8%	14.1%	31 950.56	48 032.72
CECE (Střed. Evropa)	3 653.79	3 614.87	3 640.44	1.1%	-1.0%	-1.4%	7.5%	57.1%	8.9%	2 375.97	3 815.23

Nejziskovější / nejztrátovější akcie – USA, západní Evropa

index	nejzisk. akcie	kurz	% zm.	nejztrát. akcie	kurz	% zm.
Dow Jones	Alcoa Inc	\$40.48	2.9%	Walt Disney Co	\$33.40	-0.5%
	3M	\$87.19	2.5%	Verizon Comms	\$42.90	-0.4%
	Caterpillar	\$79.93	2.4%	Altria Group	\$70.26	0.2%
	AT&T	\$39.98	2.3%	Procter & Gamble	\$62.37	0.3%
	General Motors	\$32.10	2.1%	Coca-Cola Co	\$51.36	0.4%
Nasdaq 100	Cognizant Tech	\$78.93	4.5%	Apple Computer	\$117.51	-2.4%
	Joy Global	\$59.11	3.7%	XM Satellite	\$10.56	-1.8%
	Liberty Global	\$39.49	3.6%	BEA Systems Inc	\$13.21	-1.3%
	Applied Material	\$19.12	3.4%	EchoStar Communi	\$44.93	-0.7%
DJ Stoxx 50	Adobe Sys	\$44.11	3.2%	Lamar Advertisin	\$65.06	-0.6%
	Rio Tinto	3721.00	4.5%	Nestle (SFr)	458.00	-2.0%
	Anglo American (€)	3039.00	3.0%	HBOS (€p)	1019.00	-1.2%
	Ericsson (SEK)	25.90	1.3%	Allianz (€)	166.03	-1.1%
	Societe Generale	141.13	1.1%	Astra Zeneca (€p)	2596.00	-1.0%
DAX	Total (€)	55.97	1.1%	BASF (€)	87.72	-0.6%
	Bayer	€54.3	1.6%	ALTANA	€17.8	-1.2%
	Infinion Tech.	€11.6	1.5%	Allianz	€166.0	-1.1%
	Volkswagen	€109.9	1.2%	Continental	€101.5	-1.1%
CAC 40	Thyssen Krupp	€43.7	0.9%	TUI	€18.7	-1.0%
	Siemens	€98.3	0.9%	Fresenius Med	€105.6	-0.9%
	AGF Assur.	€0.0	0.0%	Accor	€65.6	-1.1%
	Arcelor	€58.7	2.7%	Pemod-Ricard	€157.7	-0.6%
FTSE 100	Vinci	€54.7	2.4%	Bouygues	€63.0	-0.5%
	Danone	€56.9	2.0%	Casino	€78.9	-0.3%
	EADS	€22.8	1.5%	Lagardere Gr.	€62.7	-0.2%
	Amvescap PLC	£p0.0	0.0%	Johnson Matthey	£p1658.0	-2.2%
DAX	Scottish Power	£p0.0	0.0%	Persimmon	£p1232.0	-1.8%
	Conus Group	£p0.0	0.0%	Kelda Group	£p948.5	-1.4%
	Gallaher Group	£p0.0	0.0%	International Power	£p428.5	-1.4%
	Antofagasta	£p594.5	4.9%	British Energy	£p536.5	-1.3%

Hlavní indexy + 20denní klouzavý průměr



Střední a východní Evropa

	13.6.	12.6.	1 den	1 týden	1 měsíc	rok 2007
Egis (HUF)	21 250	21 260	-0.0%	1.4%	10.0%	-18.9%
Gedeon Richter (HUF)	36 400	36 500	-0.3%	-4.2%	-2.4%	-16.2%
Pliva (HRK)	820	820	0.0%	0.0%	-1.2%	0.0%
Krka (SIT)	917	905	1.3%	0.7%	6.2%	17.4%
Eesti Telekom (Kr.)	7.97	7.95	0.3%	0.9%	-5.3%	-5.1%
Matav (HUF)	945	949	-0.4%	-0.7%	-8.3%	-10.7%
Telecom Austria (€)	19.22	19.15	0.4%	-1.2%	-3.4%	-5.3%
TPSA (PLN)	21.9	21.6	1.3%	3.0%	-2.7%	-11.0%
BorsodChem (HUF)	#N/A	#N/A	#N/A	#N/A	#N/A	#N/A
Mol (HUF)	24 600	24 400	0.8%	0.8%	6.9%	13.9%
OMV (€)	47.70	47.24	1.0%	-0.6%	0.6%	11.0%
PKN Orlen (PLN)	52.5	51.4	2.1%	0.2%	8.3%	9.9%
Bank Austria Credit.(€)	143.99	144.85	-0.6%	0.1%	6.3%	20.2%
Bank BPH (PLN)	955.0	960.0	-0.5%	-4.3%	-1.0%	3.1%
BRE (PLN)	520.0	522.0	-0.4%	-2.8%	6.3%	54.8%
OTP Bank (HUF)	9 469	9 300	1.8%	0.2%	-3.1%	8.2%
Pekao (PLN)	256.0	255.0	0.4%	-0.5%	-0.4%	12.8%
Raiffeisen Intl. Bank (€)	111.0	111.0	0.0%	0.5%	10.2%	-3.9%

Dnešní očekávané události

	Konsensus
11:00 EMU: CPI	1,9%
14:30 US: PPI (M/M)	0,6%
14:30 US: PPI jádrový (M/M)	0,2%