

Akciové trhy – denní zpráva

ČESKÝ AKCIOVÝ TRH

11. ČERVNA 2007

	8.6.				7.6.	6.6.	% změna za					Obrot (mil.Kč)	Roční	
	open	high	low	close	close	close	1 den	1 týden	1 měsíc	1 rok	rok 2007		minimum	maximum
PX	1 827.0	1 827.0	1 804.8	1 820.3	1 840.7	1 838.5	-1.1%	-1.6%	-0.3%	45.7%	14.6%	4 947	1 166.6	1 850.5
CME	1 846	1 858	1 830	1 851	1 878.0	1 878.0	-1.4%	0.0%	-5.8%	45.4%	26.6%	142.2	1 158.0	1 999.0
Telefonica O2 CR	596.5	604.0	586.0	595.40	603.9	604.2	-1.4%	-3.1%	-1.2%	36.8%	25.1%	726.3	417.2	622.8
ČEZ	1 053.0	1 062.0	1 040.0	1 048.00	1 066.0	1 058.0	-1.7%	-3.3%	-2.5%	70.1%	9.2%	2304.2	565.5	1 094.0
ECM	1 777.0	1 813.0	1 770.0	1 810.00	1 798.0	1 790.0	0.7%	-0.9%	-4.2%	#N/A	26.4%	121.5	#N/A	#N/A
Erste Bank	1 671	1 682	1 654	1 661	1 684	1 686	-1.4%	-0.5%	2.3%	37.8%	3.7%	405.0	1 130	1 711
Komerční banka	3 872	3 917	3 839	3 913	3 905	3 908	0.2%	0.4%	0.4%	34.5%	26.3%	379.7	2 825	4 131
Orco Pr. Group	3 442	3 468	3 426	3 446	3 458	3 498	-0.3%	-1.9%	0.5%	49.9%	25.1%	74.7	2 044	3 706
PEGAS	793	790	780	784	800	808	-2.1%	-3.7%	-2.7%	#N/A	4.1%	103.5	#N/A	#N/A
Philip Morris CR	10 413	10 500	10 350	10 446	10 515	10 500	-0.7%	-1.6%	0.1%	-15.9%	-3.6%	76.3	8 873	12 458
Unipetrol	274.8	279.3	273.1	279.80	279.0	278.6	0.3%	1.3%	15.1%	55.7%	19.4%	277.0	156.8	286.0
Zentiva	1 418	1 432	1 413	1 425	1 433.0	1 440.0	-0.6%	-1.9%	-4.0%	42.6%	12.4%	336.6	843.0	1 548.0

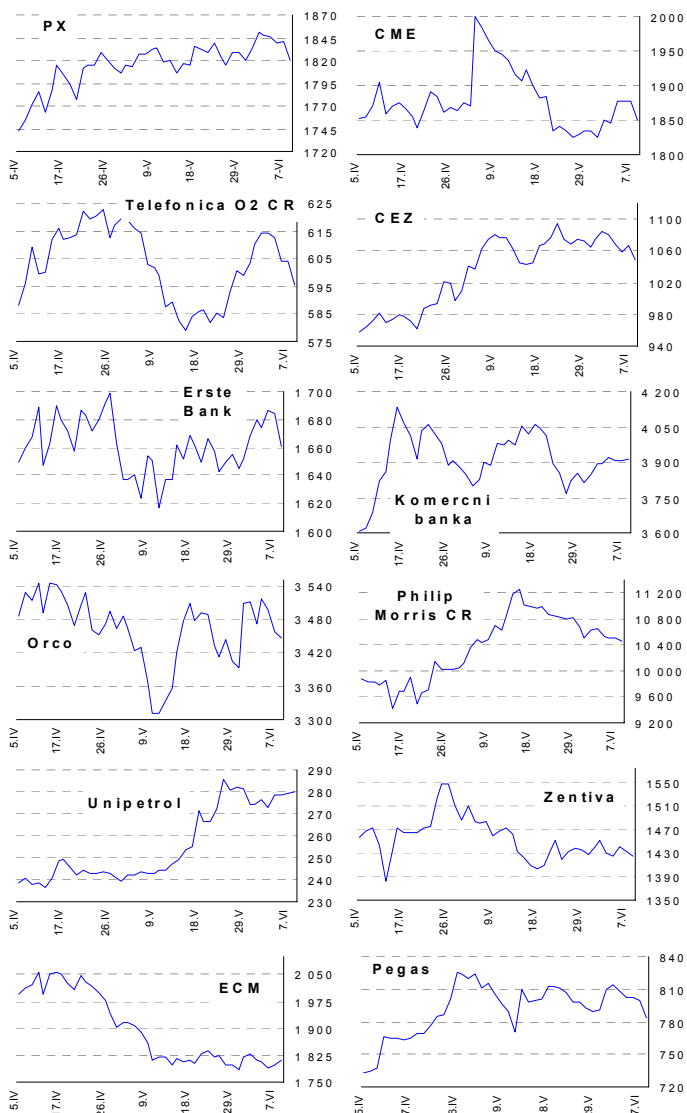
ZPRÁVY A KOMENTÁŘE

Telefónica O2 CR čelí exekuci ve výši 1.8 mld Kč

Telefónica O2 ČR čelí exekuci ve výši 1.8 mld Kč a důvodem je šest let starý spor se společností T-mobile ČR ohledně propojovacích cen, jak napsaly HN. Soud rozhodl, že O2 musí zaplatit 900 mil. Kč plus úrok v podobné výši. O2 se patrně plánuje proti tomuto rozhodnutí odvolat. TO2 musí posunout plánovaný prodej svých budov, dokud se nezruší zástavní právo vzniklé z titulu tohoto sporu.

Podle HN má TO2 dva týdny na odvolání. Jelikož je spor velmi komplikovaný, netušíme zda bude TO2 úspěšná. V této chvíli není možný odklad prodeje budov v hodnotě 6-7 mld Kč pro TO2 a cenu akcie pozitivní. (Petr Bártek +420 224 995 227)

GRAFY AKCIÍ A INDEXU PX



Akcie	Doporučení	12M cíl. cena	Datum
CME	Akumulovat	97.8 USD	31.1.07
ČEZ	Držet	1 045 Kč	8.6.07
Telefónica O2 CR	Držet	600 Kč	8.3.07
Komerční banka	Akumulovat	4 400 Kč	5.5.07
Orco	Držet	3 690 Kč	28.3.07
Unipetrol	Koupit	262 Kč	20.11.06
Zentiva	Koupit	1 760 Kč	25.5.07
Philip Morris CR	V revizi	v revizi	---
ECM	V revizi	v revizi	---
Pegas	Akumulovat	806 Kč	1.3.07

Česká spořitelna, a.s., Na Perštýně 1, Praha 1

Akcie prodej: Jan Korb, tel: +420/224 995 490; Michal Tobiáš, tel: +420/224 995 491; Pavel Krabička On-line obchodování s CP: www.brokerjet.cz

Analýza: Jakub Židoň, tel: +420/224 995 340, email: JZidon@csas.cz, Petr Bártek, tel: +420/224 995 227, Radim Kramule, tel: +420/224 995 213

Důležitá upozornění (tzv. „disclaimer“), včetně případného konfliktu zájmů, dle Vyhlášky o poctivé prezentaci investičních doporučení (114/2006 Sb.) jsou k dispozici na webových stránkách tvůrce tohoto dokumentu – odboru Ekonomických a strategických analýz České spořitelny www.csas.cz/analýza. Přímý odkaz na dokument s důležitými upozorněními je: www.csas.cz/analýza/upozorneni. Historie vydaných investičních doporučení je k dispozici v Měsíčních strategických, které jsou dostupné na výše uvedené webové adrese.

Akciové trhy – denní zpráva

ZAHRA NIČNÍ AKCIOVÉ TRHY

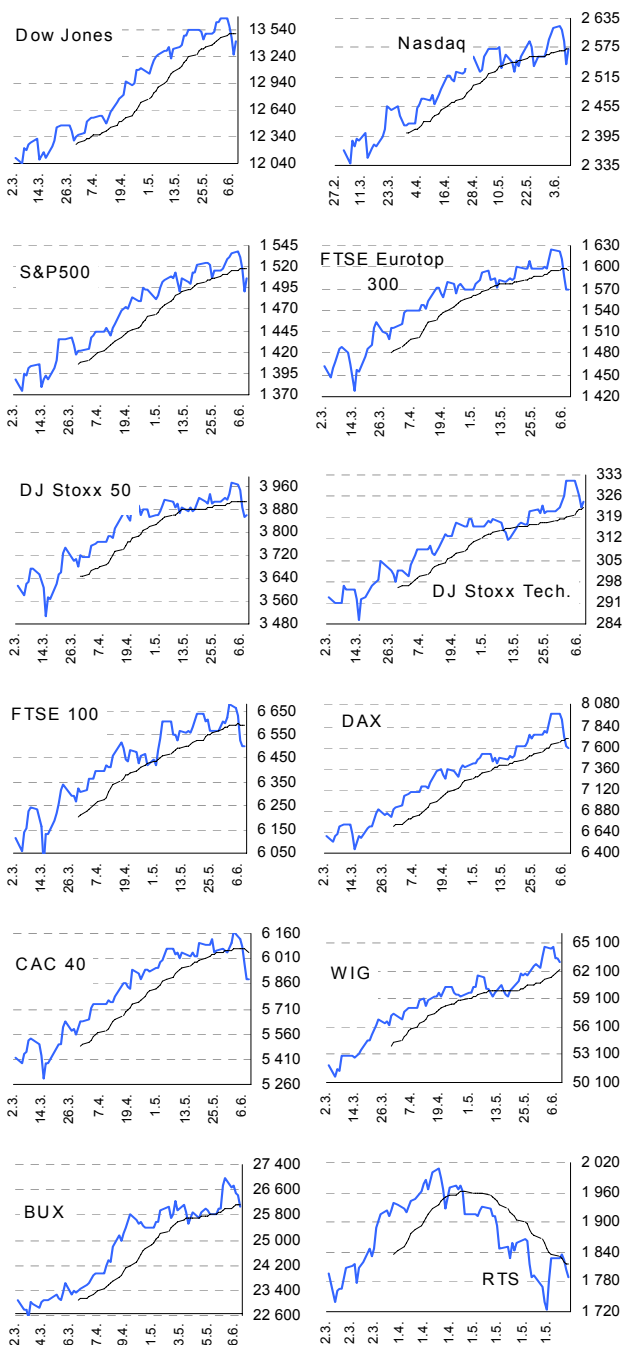
11. června 2007

Index	8.6.	7.6.	6.6.	% změna za					Vývoj v roce 2007	Roční	
				1 den	1 týden	1 měsíc	6 měsíců	1 rok		minimum	maximum
Dow Jones IA	13 424.39	13 266.73	13 465.67	1.2%	-1.8%	0.9%	9.1%	22.7%	7.7%	10 706.14	13 676.32
Nasdaq Composite	2 573.54	2 541.38	2 587.18	1.3%	-1.5%	0.1%	5.6%	20.0%	6.6%	2 020.39	2 618.29
S&P 500	1 507.67	1 490.72	1 517.38	1.1%	-1.9%	-0.0%	6.9%	19.9%	6.3%	1 223.69	1 539.18
FTSE Eurotop 300	1 567.64	1 569.05	1 586.45	-0.1%	-3.6%	-0.9%	8.2%	24.9%	5.7%	1 238.73	1 625.91
DJ Stoxx 50	3 855.36	3 853.49	3 887.09	0.0%	-2.9%	-0.7%	6.2%	19.0%	4.3%	3 204.35	3 972.45
DJ Stoxx Technology	324.37	322.02	326.37	0.7%	-2.0%	3.1%	8.0%	18.0%	5.4%	262.08	331.11
FTSE 100	6 505.10	6 505.10	6 522.70	0.0%	-2.6%	-0.7%	5.7%	16.9%	4.6%	5 506.80	6 676.70
DAX Xetra	7 590.50	7 618.61	7 730.05	-0.4%	-5.0%	2.0%	18.1%	41.0%	15.1%	5 292.14	7 987.85
CAC 40	5 883.29	5 890.49	5 977.87	-0.1%	-4.6%	-2.5%	9.3%	25.6%	6.2%	4 615.44	6 168.15
BUX (Maďarsko)	26 050.04	26 435.34	26 517.93	-1.5%	-3.5%	1.5%	11.0%	28.0%	4.9%	18 461.79	27 002.49
WIG (Polsko)	62 956.22	63 527.02	63 527.02	-0.9%	-2.6%	4.7%	20.7%	60.4%	22.4%	36 020.66	64 622.68
RTS (Rusko)	1 790.09	1 803.59	1 823.63	-0.7%	-2.2%	-6.5%	-3.3%	31.5%	-6.9%	1 234.82	2 008.42
ISE Nat. (Turecko)	44 332.44	44 843.86	45 861.01	-1.1%	-4.6%	-0.8%	12.7%	25.5%	13.3%	31 950.56	48 032.72
CECE (Střed.Evropa)	3 609.42	3 673.92	3 689.45	-1.8%	-4.0%	-3.1%	6.2%	40.8%	7.6%	2 325.20	3 815.23

Nejziskovější / nejztrátovější akcie – USA, západní Evropa

index	nejzisk. akcie	kurz	% zm.	nejztrát. akcie	kurz	% zm.
Dow Jones	General Motors	\$31.00	4.4%	Merck	\$50.14	-0.4%
	Intel	\$21.83	2.4%	Walt Disney Co	\$34.20	-0.2%
	McDonald's	\$51.41	2.4%	Johnson&Johnson	\$62.13	0.2%
	United Tech	\$70.23	2.0%	Amer Intl Group	\$71.53	0.2%
	Alcoa Inc	\$39.66	1.9%	American Ex press	\$63.04	0.5%
Nasdaq 100	Maxim Integrated	\$31.51	4.4%	Tellabs Inc	\$10.70	-2.5%
	Marvell Technlgy	\$16.45	3.5%	XM Satellite	\$10.61	-2.4%
	BEA Systems Inc	\$12.86	3.4%	Sirius Satellite	\$2.74	-1.4%
	Netwk Appliance	\$31.47	3.0%	Patterson	\$36.91	-0.7%
DJ Stoxx 50	SanDisk	\$44.22	3.0%	Ex pedia	\$23.38	-0.6%
	Kon Philips (€)	€31.01	1.6%	Siemens (€)	€94.18	-1.7%
	E.ON (€)	€115.09	1.5%	Allianz (€)	€163.10	-1.6%
	BNP Paribas (€)	€87.16	1.5%	Credit Suisse (SFr)	€88.20	-1.5%
	Royal Bk of Sc.(£p)	£657.00	1.5%	Astra Zeneca (£p)	£2574.00	-1.4%
DAX	SAP (€)	€36.25	1.0%	AXA (€)	€31.00	-1.3%
	E.ON	€115.1	1.5%	Siemens	€94.2	-1.7%
	MAN	€103.1	1.1%	Muenchner Re	€132.5	-1.6%
	SAP	€36.3	1.0%	Allianz	€163.1	-1.6%
CAC 40	Infineon Tech.	€11.4	0.9%	Thyssen Krupp	€42.5	-1.4%
	DaimlerChrysler	€64.9	0.6%	TUI	€18.7	-1.2%
	BNP Paribas	€87.2	1.5%	Renault	€107.6	-1.4%
	STM	€14.1	1.1%	AXA	€31.0	-1.3%
FTSE 100	Lagardere Gr.	€60.4	0.6%	Bouygues	€63.5	-0.9%
	Publicis Groupe	€33.2	0.6%	Vinci	€54.4	-0.8%
	Sodexo ho All	€53.5	0.6%	Air Liquide	€176.6	-0.8%
	Amvescap PLC	£p0.0	0.0%	Rex am	£p511.5	-2.8%
FTSE 100	Scottish Power	£p0.0	0.0%	National Grid	£p720.0	-2.2%
	Conus Group	£p0.0	0.0%	Rolls-Royce Gp	£p506.0	-2.0%
	Gallaher Group	£p0.0	0.0%	Schroders	£p1309.0	-1.9%
	Royal Bk of Scot	£p657.0	1.5%	Centrica	£p359.5	-1.5%

Hlavní indexy + 20denní klouzavý průměr



Střední a východní Evropa

	8.6.	7.6.	1 den	1 týden	1 měsíc	rok 2007
Egis (HUF)	21 015	21 000	0.1%	-4.2%	7.1%	-19.8%
Gedeon Richter (HUF)	36 400	36 450	-0.1%	-5.1%	-1.2%	-16.2%
Pliva (HRK)	825	820	0.6%	0.6%	0.6%	0.6%
Krka (SIT)	895	910	-1.7%	-2.1%	3.6%	14.6%
Eesti Telekom (Kr.)	7.93	7.91	0.3%	-5.8%	-6.3%	-5.6%
Matav (HUF)	920	954	-3.6%	-4.1%	-11.2%	-13.0%
Telecom Austria (€)	19.25	19.45	-1.0%	-6.1%	-4.7%	-5.2%
TPSA (PLN)	21.3	21.3	-0.1%	-0.4%	-4.2%	-13.6%
BorsodChem (HUF)	#N/A	#N/A	#N/A	#N/A	#N/A	#N/A
Mol (HUF)	24 150	24 610	-1.9%	-0.6%	7.8%	11.8%
OMV (€)	48.50	48.00	1.0%	-1.5%	3.3%	12.8%
PKN Orlen (PLN)	53.7	52.4	2.5%	6.3%	13.5%	12.4%
Bank Austria Credit.(€)	143.00	143.80	-0.6%	2.8%	5.1%	19.4%
Bank BPH (PLN)	980.0	998.0	-1.8%	-0.6%	-3.5%	5.8%
BRE (PLN)	510.0	535.0	-4.7%	-2.4%	0.0%	51.8%
OTP Bank (HUF)	9 280	9 380	-1.1%	-6.3%	-4.6%	6.1%
Pekao (PLN)	255.8	257.3	-0.6%	-4.2%	-4.2%	12.7%
Raiffeisen Intl. Bank (€)	111.9	110.5	1.3%	-3.8%	9.7%	-3.1%

Dnešní očekávané události

Konsensus